

01 - 03
DÉCEMBRE
2021

21^e CONGRÈS
NATIONAL

Exercer
et enseigner
la médecine
générale

Grand Palais
LILLE



CNGE COLLÈGE ACADÉMIQUE

L'étude ESUB-MG

Dr Julie Dupouy

Médecin généraliste, MSPU de Pins Justaret (31)

MCU, Département Universitaire de Médecine Générale, Toulouse

UMR 1295 Inserm – Université Paul Sabatier CERPOP équipe Equity, Toulouse

CNGE CA secteur recherche, conseil scientifique

julie.dupouy@dumg-toulouse.fr



#CNGE2021

www.congrescngc.fr

01 - 03
DÉCEMBRE
2021

21^e CONGRÈS NATIONAL

Exercer
et enseigner
la médecine
générale

Grand Palais
LILLE



CNGE COLLÈGE ACADÉMIQUE

Déclaration de liens d'intérêt – art. L.4113-13 CSP

Pour cette intervention, je déclare les liens d'intérêt suivants avec des organismes produisant ou exploitant des produits de santé ou avec des organismes de conseil intervenant sur ces produits :

Nom de l'organisme	Nature du lien	Année
HAS	Groupe de travail recommandation bon usage opioïdes, prévention surdoses	2020 / -
Bouchara	2 repas (=105 euros)	2016

Pour cette intervention, je déclare n'avoir aucun lien d'intérêt avec des organismes produisant ou exploitant des produits de santé ou avec des organismes de conseil intervenant sur ces produits.

#CNGE2021

www.congrescngc.fr

01 - 03
DÉCEMBRE
2021

21^e CONGRÈS
NATIONAL

Exercer
et enseigner
la médecine
générale

Grand Palais
LILLE



CNGE COLLÈGE ACADÉMIQUE

Trouble de l'usage des opioïdes

Outpatient

Specialised treatment centres
(973 000)

Primary/general
mental healthcare
(180 000)

14,3%

Low-threshold
agencies
(88 000)

Other settings
(18 000)

EMCDDA 2019

- Situation en France:
 - médecine ambulatoire >>> centres spécialisés
 - $\frac{3}{4}$ patients pris en charge de médecine générale

Fatséas 2007 Dupouy 2013

Evaluation des consommations



#CNGE2021

www.congrescngc.fr

01 - 03
DÉCEMBRE
2021

21^e CONGRÈS
NATIONAL

Exercer
et enseigner
la médecine
générale

Grand Palais
LILLE



CNGE COLLÈGE ACADÉMIQUE

Peu de données sur l'impact des tests mais réalisation de tests semble améliorer le maintien sous MSO



Contents lists available at ScienceDirect

Journal of Substance Abuse Treatment



Effectiveness of drug tests in outpatients starting opioid substitution therapy

Julie Dupouy, M.D.^{a,b,c,*}, Lise Dassieu, M.Sc.^d, Robert Bourrel, M.D.^e, Jean-Christophe Poutrain, M.D.^a, Serge Bismuth, M.D.^a, Stéphane Oustric, M.D.^a, Maryse Lapeyre-Mestre, M.D., Ph.D.^{b,c}

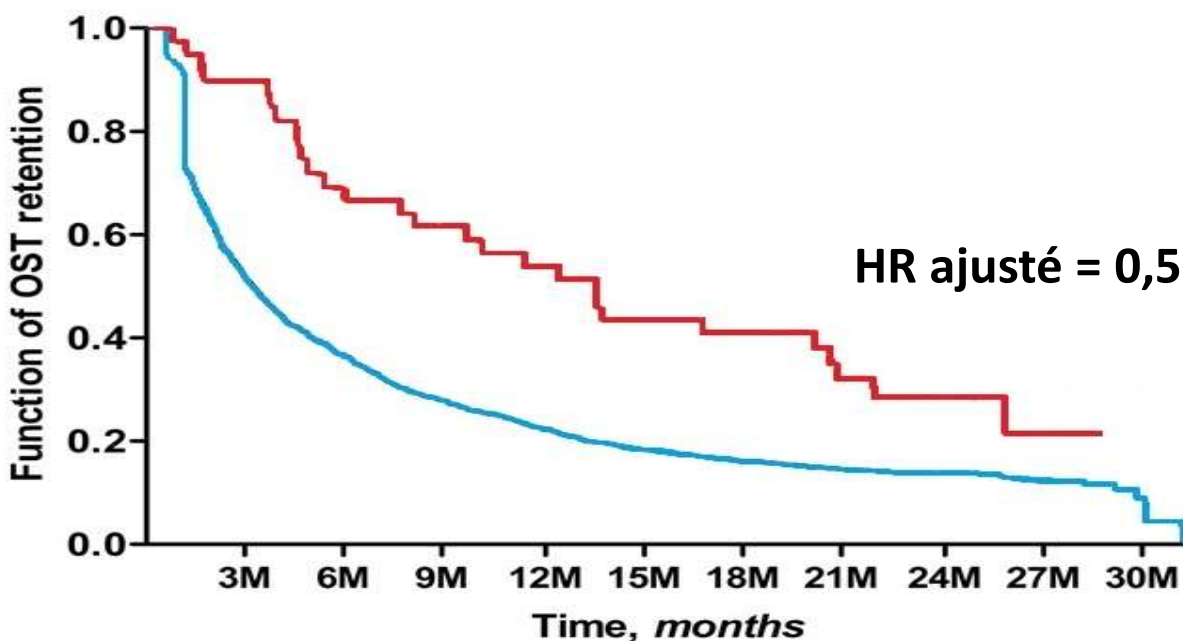
HR ajusté = 0,55 [0,38 – 0,80], p = 0,002

Log rank : p < 0.001

Groupe testé 411 ± 267 jours*

Groupe contrôle 207 ± 238 jours*

* Moyenne ± Ecart-type



#CNGE2021

www.congrescng.fr

01 - 03
DÉCEMBRE
2021

21^e CONGRÈS
NATIONAL

Exercer
et enseigner
la médecine
générale

Grand Palais
LILLE



CNGE COLLÈGE ACADÉMIQUE

Recherche clinique : l'étude ESUB-MG

The ESUB-MG Study Group *BMC Family Practice* (2016) 17:24
DOI 10.1186/s12875-016-0413-3

BMC Family Practice

STUDY PROTOCOL

Open Access

Study protocol of the ESUB-MG cluster randomized trial: a pragmatic trial assessing the implementation of urine drug screening in general practice for buprenorphine maintained patients



The ESUB-MG Study Group

- PHRC-N 2013 (600 k€)
- Promoteur : CHU Toulouse
- IP : Dr Lapeyre-Mestre
- Co IP : Dr Dupouy
- Travail avec CIC

#CNGE2021

www.congrescngc.fr

01 - 03
DÉCEMBRE
2021

21^e CONGRÈS
NATIONAL

Exercer
et enseigner
la médecine
générale

Grand Palais
LILLE

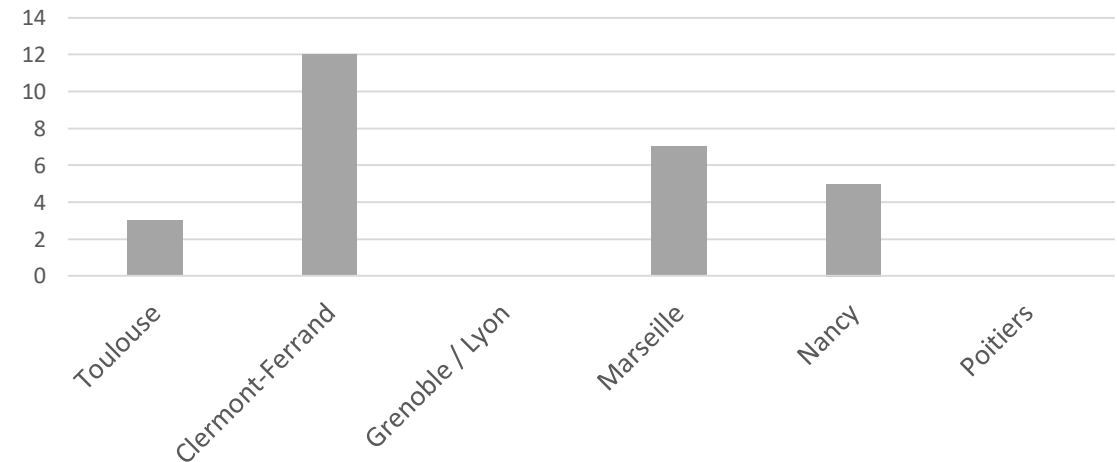


CNGE COLLÈGE ACADÉMIQUE

Chronologie

- PHRCN 2013 / CPP avril 2014
- 2016 – 2017 conventions entre CHU
- 1^{ère} mise en place 10/2016
- Mars 2018 : 88 MG / 27 patients
(NSN = 136 patients)

Nombre de patients inclus en mars 2018 = 27



#CNGE2021

www.congrescngc.fr

01 - 03
DÉCEMBRE
2021

21^e CONGRÈS
NATIONAL

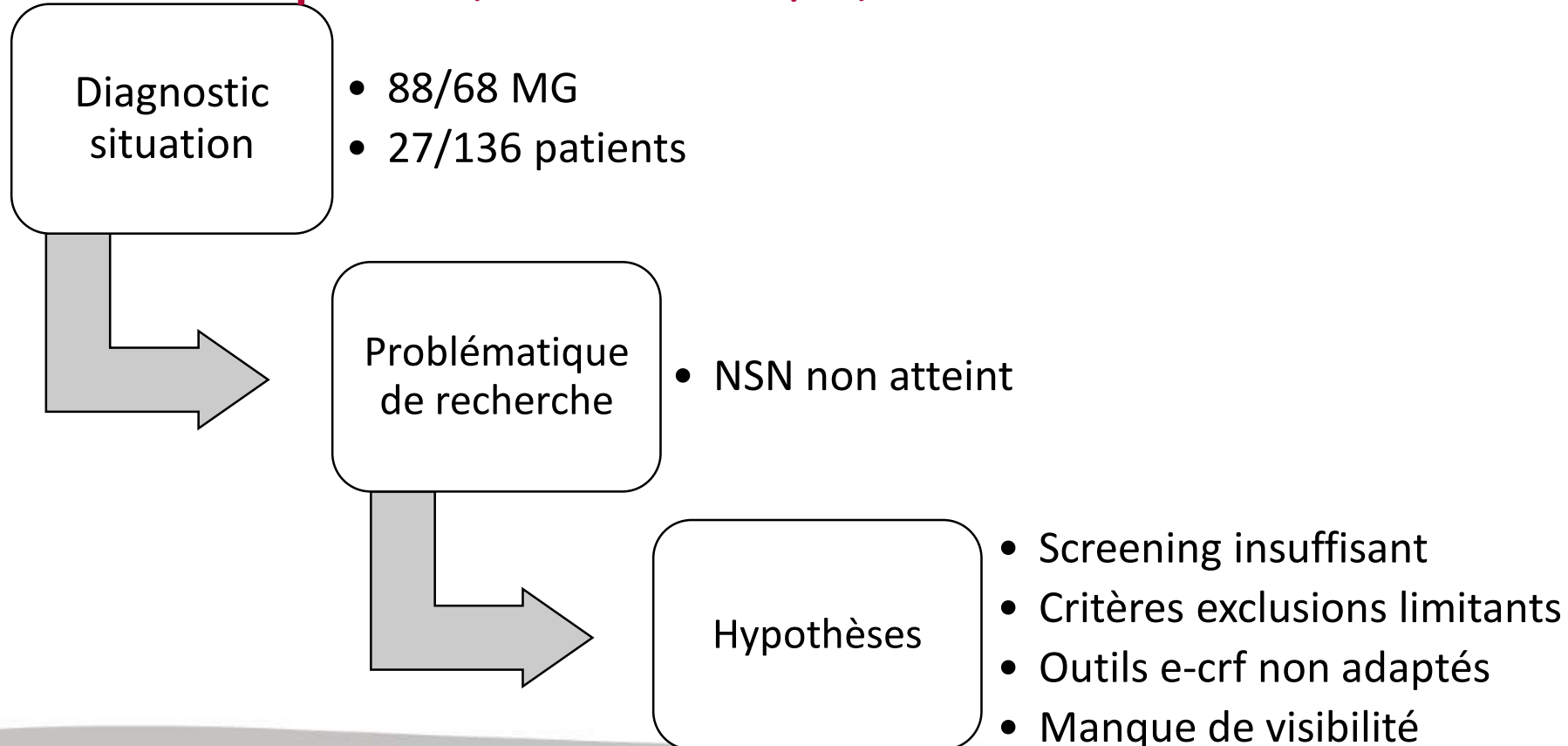
Exercer
et enseigner
la médecine
générale

Grand Palais
LILLE



CNGE COLLÈGE ACADÉMIQUE

Actions mises en place (thèse Elise Reyes)



#CNGE2021

www.congrescngc.fr

01 - 03
DÉCEMBRE
2021

21^e CONGRÈS NATIONAL

Exercer
et enseigner
la médecine
générale

Grand Palais
LILLE



CNGE COLLÈGE ACADÉMIQUE



Nouveau screening par la thésarde



Modifications

- Allongement période recrutement
- Suppression critère exclusion MG



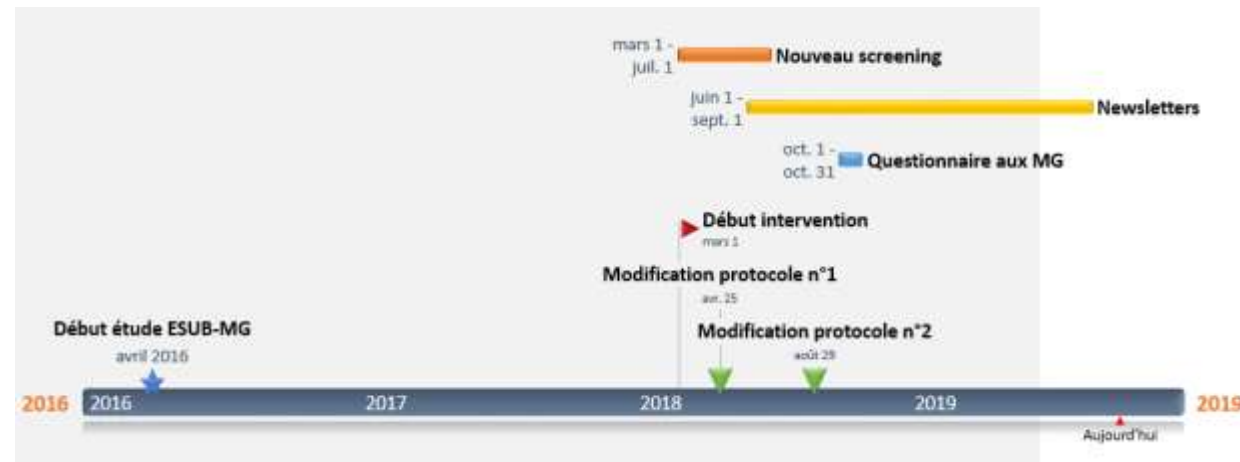
Amélioration communication

- Newsletters
- Site web



Questionnaire aux MG investigateurs

- Problématiques rencontrées
- Par mail, 1 relance



#CNGE2021

www.congrescngc.fr

01 - 03
DÉCEMBRE
2021

21^e CONGRÈS
NATIONAL

Exercer
et enseigner
la médecine
générale

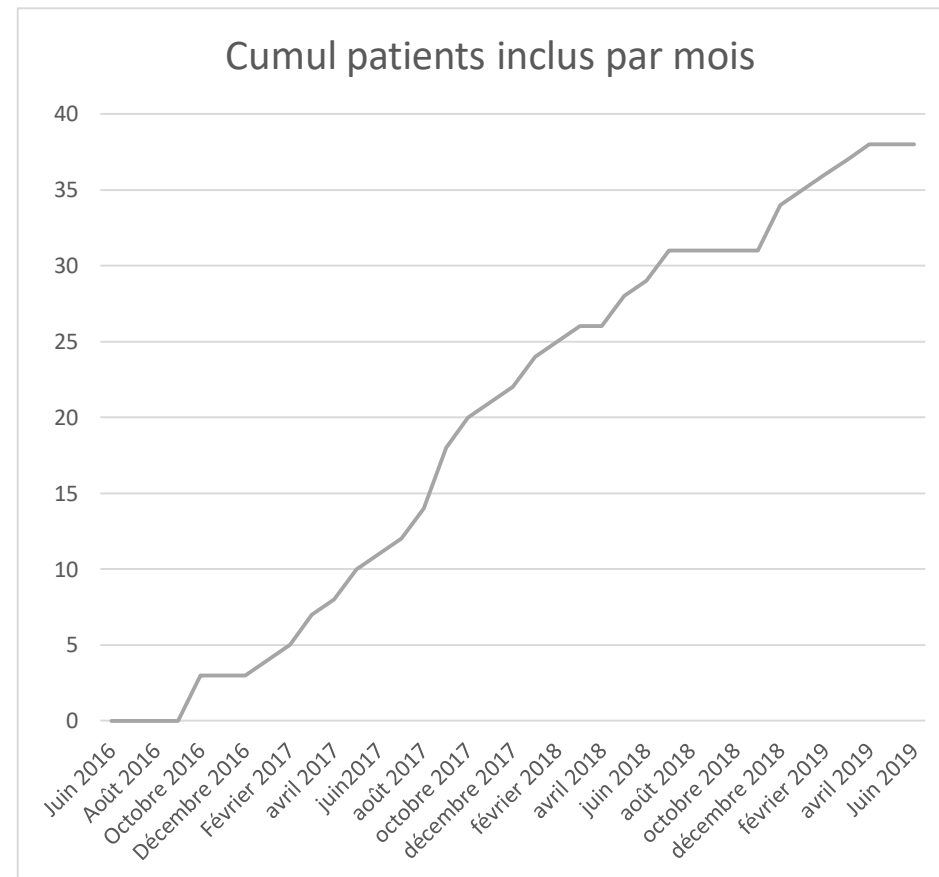
Grand Palais
LILLE



CNGE COLLÈGE ACADÉMIQUE

Maintien du rythme des inclusions patients par mois

40 patients inclus au final



#CNGE2021

www.congrescngc.fr

01 - 03
DÉCEMBRE
2021

21^e CONGRÈS
NATIONAL

Exercer
et enseigner
la médecine
générale

Grand Palais
LILLE



CNGE COLLÈGE ACADÉMIQUE

Défaut de structuration du réseau et d'animation

Animation, contacts fréquents, rester à l'écoute des investigateurs

Newsletters appréciées

Besoin de pérenniser le réseau

Besoin de pérenniser le personnel d'animation (ex réseau sentinelles)

#CNGE2021

www.congrescngc.fr

01 - 03
DÉCEMBRE
2021

21^e CONGRÈS
NATIONAL

Exercer
et enseigner
la médecine
générale

Grand Palais
LILLE



CNGE COLLÈGE ACADÉMIQUE

Temporalité trop longue

Changement des pratiques de 2009 à 2015

Research Article

European
Addiction
Research

Eur Addict Res
DOI: 10.1159/000506630

Received: September 26, 2019
Accepted: February 14, 2020
Published online: March 10, 2020

Primary Care of Opioid use Disorder: The End of “the French Model”?

Julie Dupouy^{a,b} Sandy Maumus-Robert^c Yohann Mansiaux^c
Antoine Pariente^{c,d} Maryse Lapeyre-Mestre^{b,e}

- **MG prescrivait buprénorphine** (initiation ou renouvellements) : **stabilité**
diminution de 3 %
- **MG initiant buprénorphine** : diminution de 43,8 % :
10,3 % (6 297 / 61 301) en 2009
5,7 % (3 539 / 62071) en 2015

#CNGE2021

www.congrescngc.fr

01 - 03
DÉCEMBRE
2021

21^e CONGRÈS
NATIONAL

Exercer
et enseigner
la médecine
générale

Grand Palais
LILLE



CNGE COLLÈGE ACADÉMIQUE

Conclusion

- Temporalité à travailler
- Besoin d'outils et d'acteurs de recherche spécialisés en soins primaires
- Professionnaliser et animer le réseau d'investigateurs

#CNGE2021

www.congrescngc.fr

European Addiction Research (en révision)