

01 - 03
DÉCEMBRE
2021

21^e CONGRÈS
NATIONAL

Exercer
et enseigner
la médecine
générale

Grand Palais
LILLE



CNGE COLLÈGE ACADÉMIQUE

Un Monde, une Santé

L'exemple de l'antibiorésistance



Dr Stéphanie Larramendy, Département de Médecine Générale de Nantes
Aucun conflit d'intérêt

#CNGE2021

www.congrescngc.fr

01 - 03
DÉCEMBRE
2021

21^e CONGRÈS
NATIONAL

Exercer
et enseigner
la médecine
générale

Grand Palais
LILLE



CNGE COLLÈGE ACADÉMIQUE

Antibiotiques et antibiorésistance

France au **4^e rang** des pays européens

ESAC-Net

60% santé humaine



77% en soins premiers

ANSM 2017

40% santé animale



95% pour les animaux d'élevage

#CNGE2021

www.congrescngc.fr

01 - 03
DÉCEMBRE
2021

21^e CONGRÈS
NATIONAL

Exercer
et enseigner
la médecine
générale

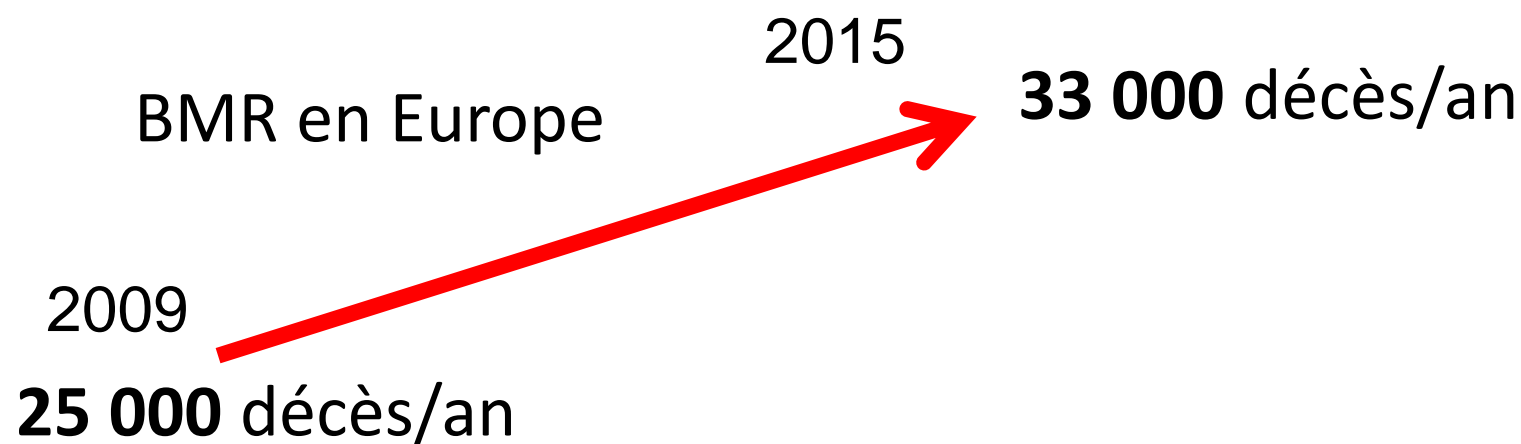
Grand Palais
LILLE



CNGE COLLÈGE ACADÉMIQUE

Enjeux

Coût humain et économique



1^{ière} cause de décès dans le monde en 2050?

Cassini, 2018

#CNGE2021

www.congrescngc.fr

01 - 03
DÉCEMBRE
2021

21^e CONGRÈS
NATIONAL

Exercer
et enseigner
la médecine
générale

Grand Palais
LILLE



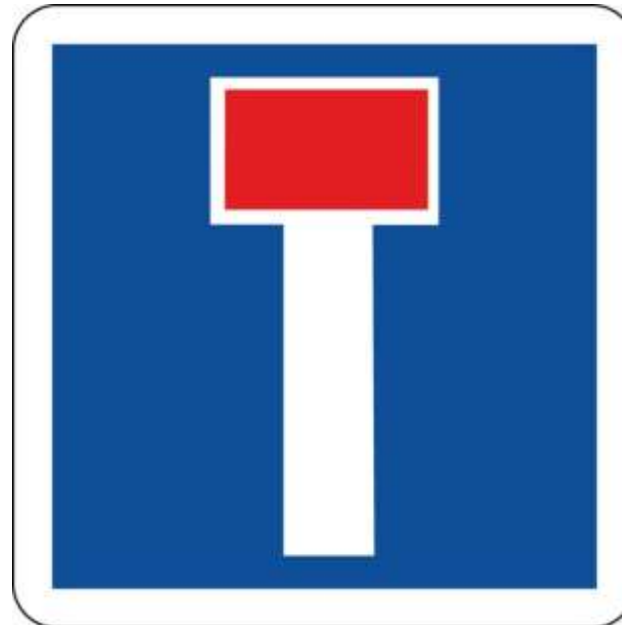
CNGE COLLÈGE ACADÉMIQUE

Bêta-lactamases à spectre élargi (BLSE)

Céphalosporine

S 1^{ère}, 2^{ème}, 3^{ème}, 4^{ème}

Génération



Pénicillines

Aztreonam

Fluoroquinolones

#CNGE2021

www.congrescngc.fr

01 - 03
DÉCEMBRE
2021

21^e CONGRÈS
NATIONAL

Exercer
et enseigner
la médecine
générale

Grand Palais
LILLE



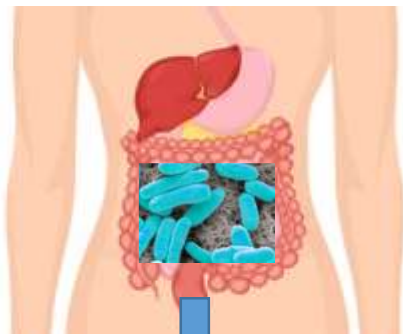
CNGE COLLÈGE ACADÉMIQUE



L'exemple d'*Escherichia coli*



Infections urinaires et bactériémies



#CNGE2021

www.congrescngc.fr

01 - 03
DÉCEMBRE
2021

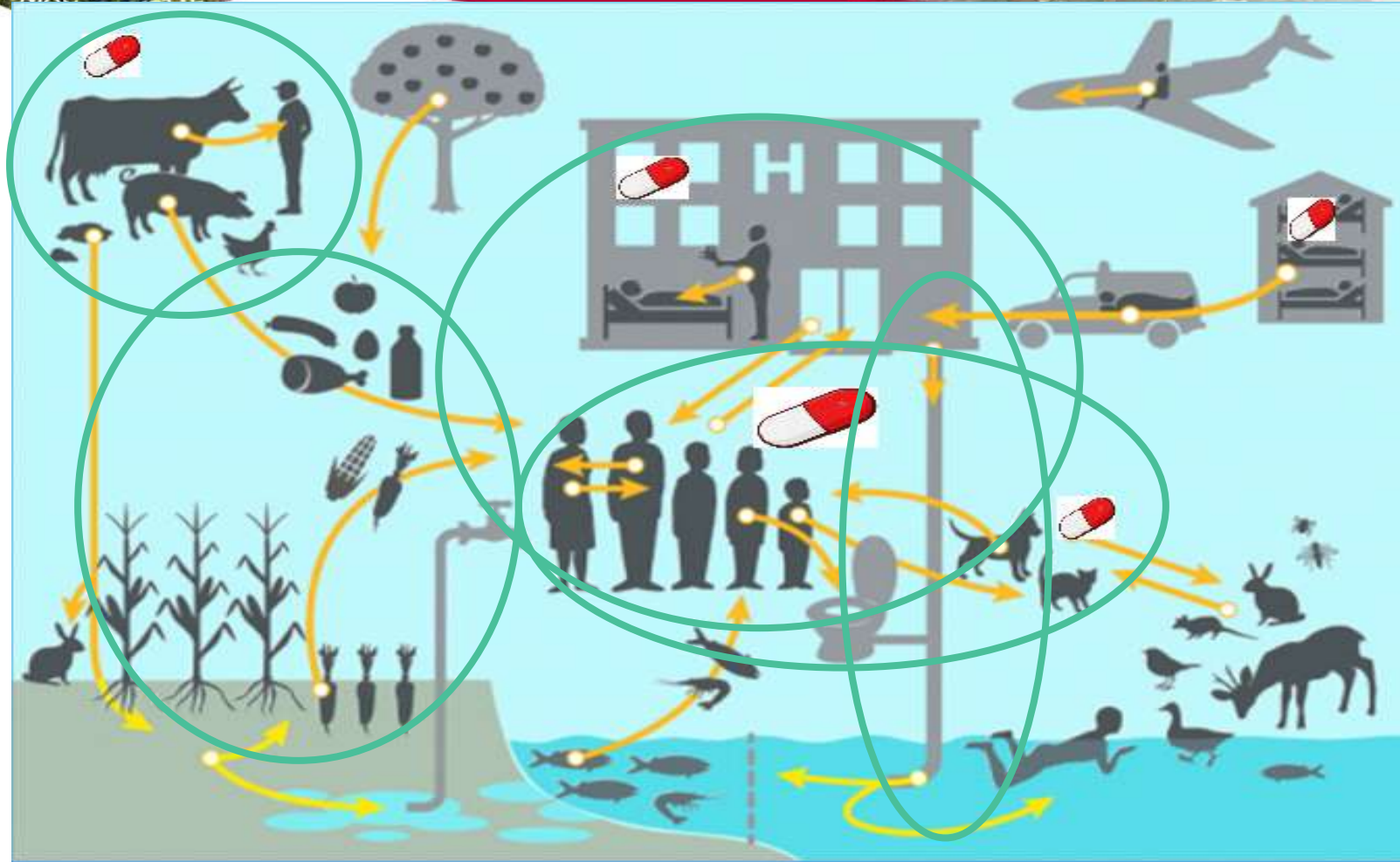
21^e CONGRÈS NATIONAL

Exercer
et enseigner
la médecine
générale

Grand Palais
LILLE



CNGE COLLÈGE ACADÉMIQUE



#CNGE2021



Antibiotiques



Voies de dissémination

www.congrescngc.fr

01 - 03
DÉCEMBRE
2021

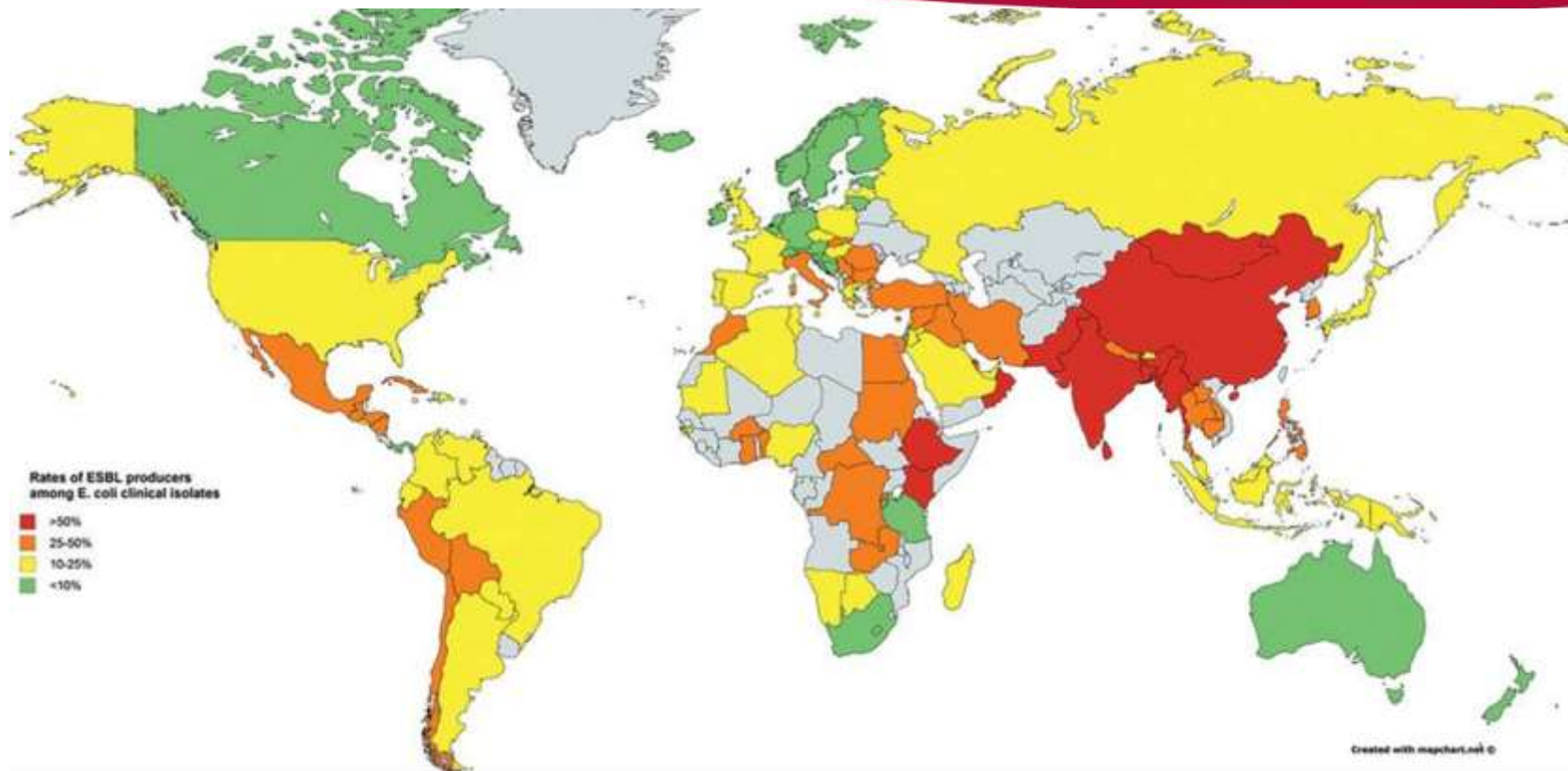
21^e CONGRÈS NATIONAL

Exercer
et enseigner
la médecine
générale

Grand Palais
LILLE



CNGE COLLÈGE ACADÉMIQUE



Voyage en zone d'endémie

OR 16.4 IC [3.4-78.8]

#CNGE2021

www.congrescngc.fr

01 - 03
DÉCEMBRE
2021

21^e CONGRÈS
NATIONAL

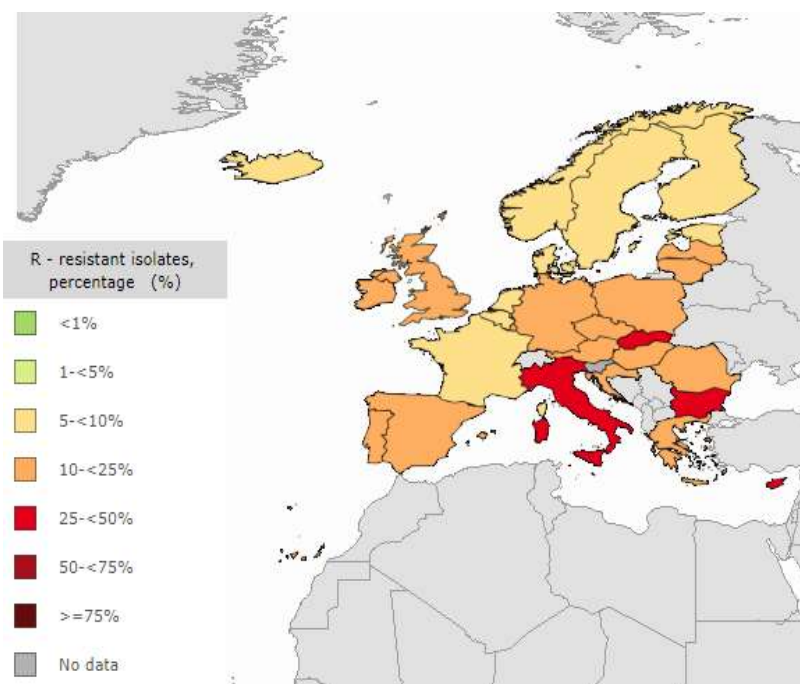
Exercer
et enseigner
la médecine
générale

Grand Palais
LILLE

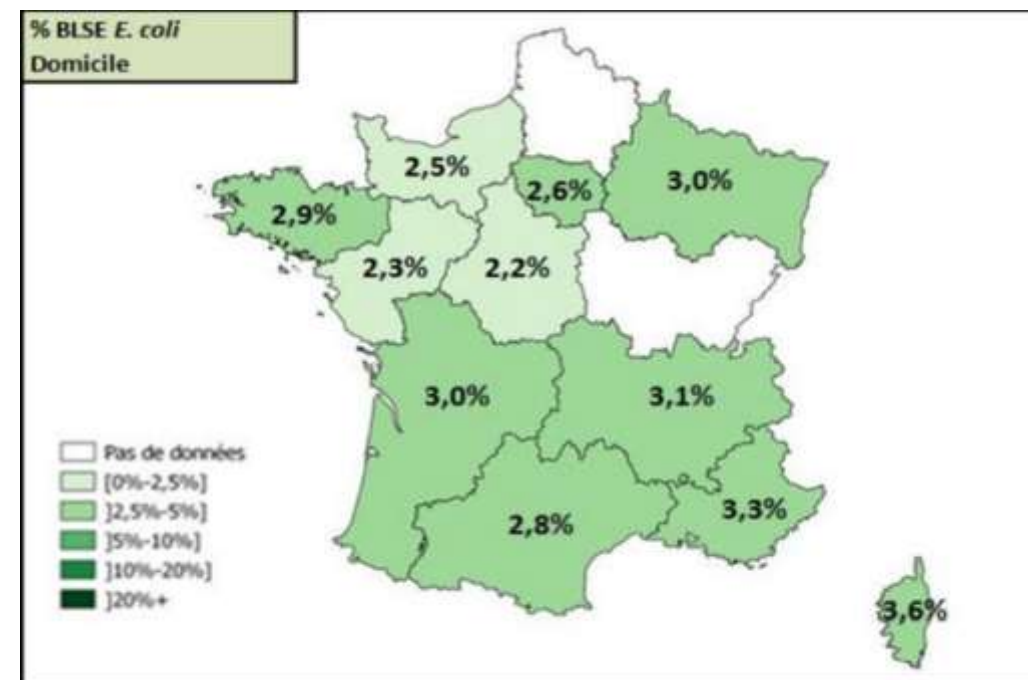


CNGE COLLÈGE ACADÉMIQUE

A l'échelle européenne et nationale



Source ECDC 2018



Source Mission Primo 2019

#CNGE2021

www.congrescng.fr

01 - 03
DÉCEMBRE
2021

21^e CONGRÈS
NATIONAL

Exercer
et enseigner
la médecine
générale

Grand Palais
LILLE



CNGE COLLÈGE ACADÉMIQUE



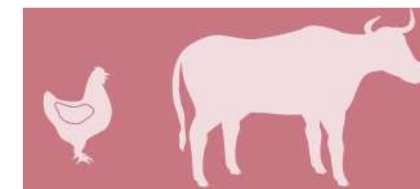
Prévalence d'E. coli BLSE dans la communauté

Associations ?

Agri-environnementales

Caractéristiques

Socio-économiques



Sanitaires



... du territoire de vie des individus

#CNGE2021

www.congrescngc.fr

01 - 03
DÉCEMBRE
2021

21^e CONGRÈS
NATIONAL

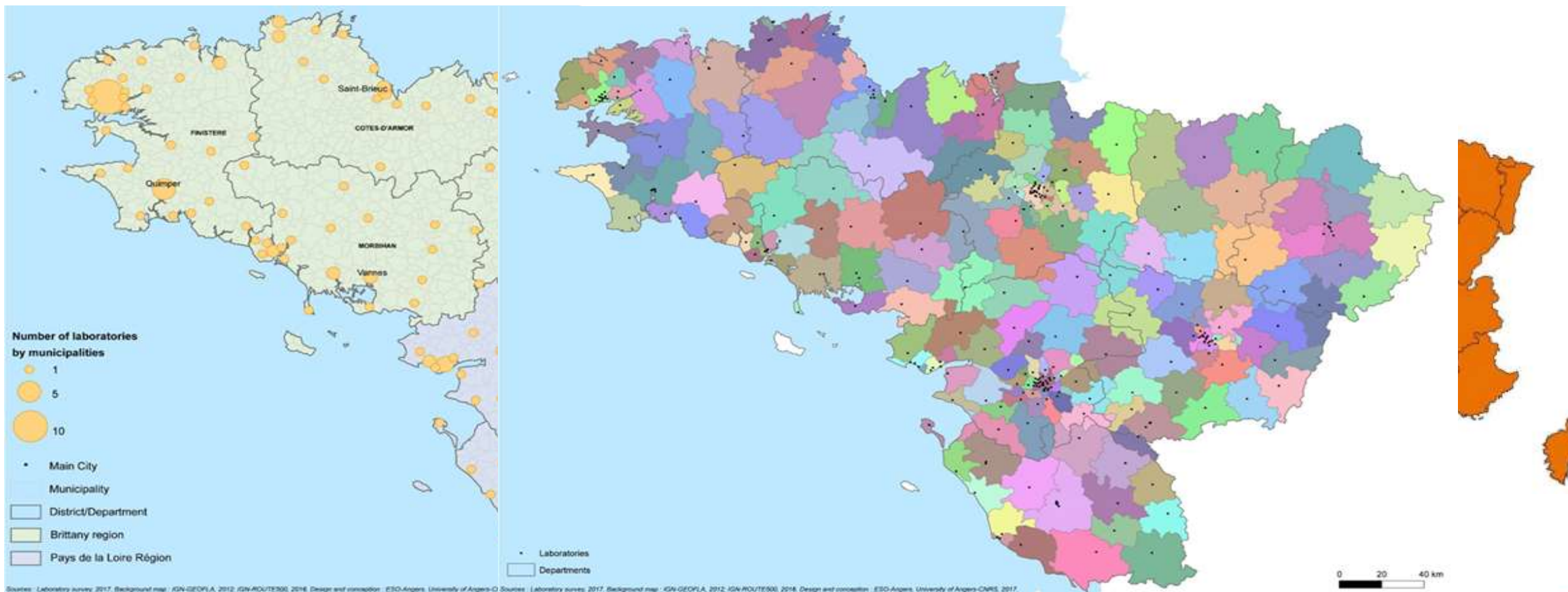
Exercer
et enseigner
la médecine
générale

Grand Palais
LILLE



CNGE COLLÈGE ACADÉMIQUE

Echelle d'étude



#CNGE2021

www.congrescng.fr

01 - 03
DÉCEMBRE
2021

21^e CONGRÈS
NATIONAL

Exercer
et enseigner
la médecine
générale

Grand Palais
LILLE



CNGE COLLÈGE ACADÉMIQUE

Résultats

358 291 échantillons d'urines + à *E coli* (réseau Medqual)
2015 à 2017

92 aires de résidence

Prévalence moyenne **3.30%**
1.3% à 6.0%

Larramendy S et al. Local characteristics associated with higher prevalence of ESBL-producing Escherichia coli in community-acquired urinary tract infections: an observational, cross-sectional study. J Antimicrob Chemother. 2021 Feb

#CNGE2021

www.congrescngc.fr

01 - 03
DÉCEMBRE
2021

21^e CONGRÈS
NATIONAL

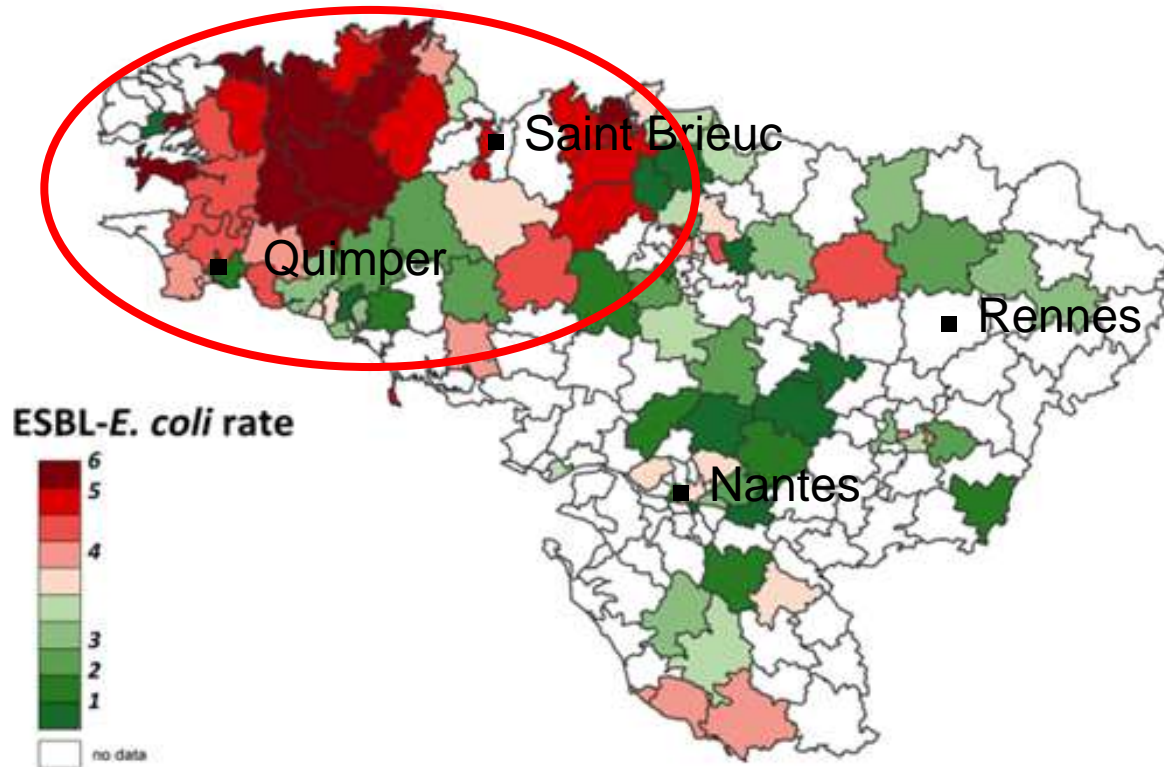
Exercer
et enseigner
la médecine
générale

Grand Palais
LILLE



CNGE COLLÈGE ACADÉMIQUE

Variations spatiales des taux de E coli BLSE



#CNGE20

www.congrescngc.fr

01 - 03
DÉCEMBRE
2021

21^e CONGRÈS
NATIONAL

Exercer
et enseigner
la médecine
générale

Grand Palais
LILLE



CNGE COLLÈGE ACADÉMIQUE

Associations significatives

Consommation d'antibiotiques (DDJ) en secteur de ville pour quelques classes d'âge, France, 2009-2019

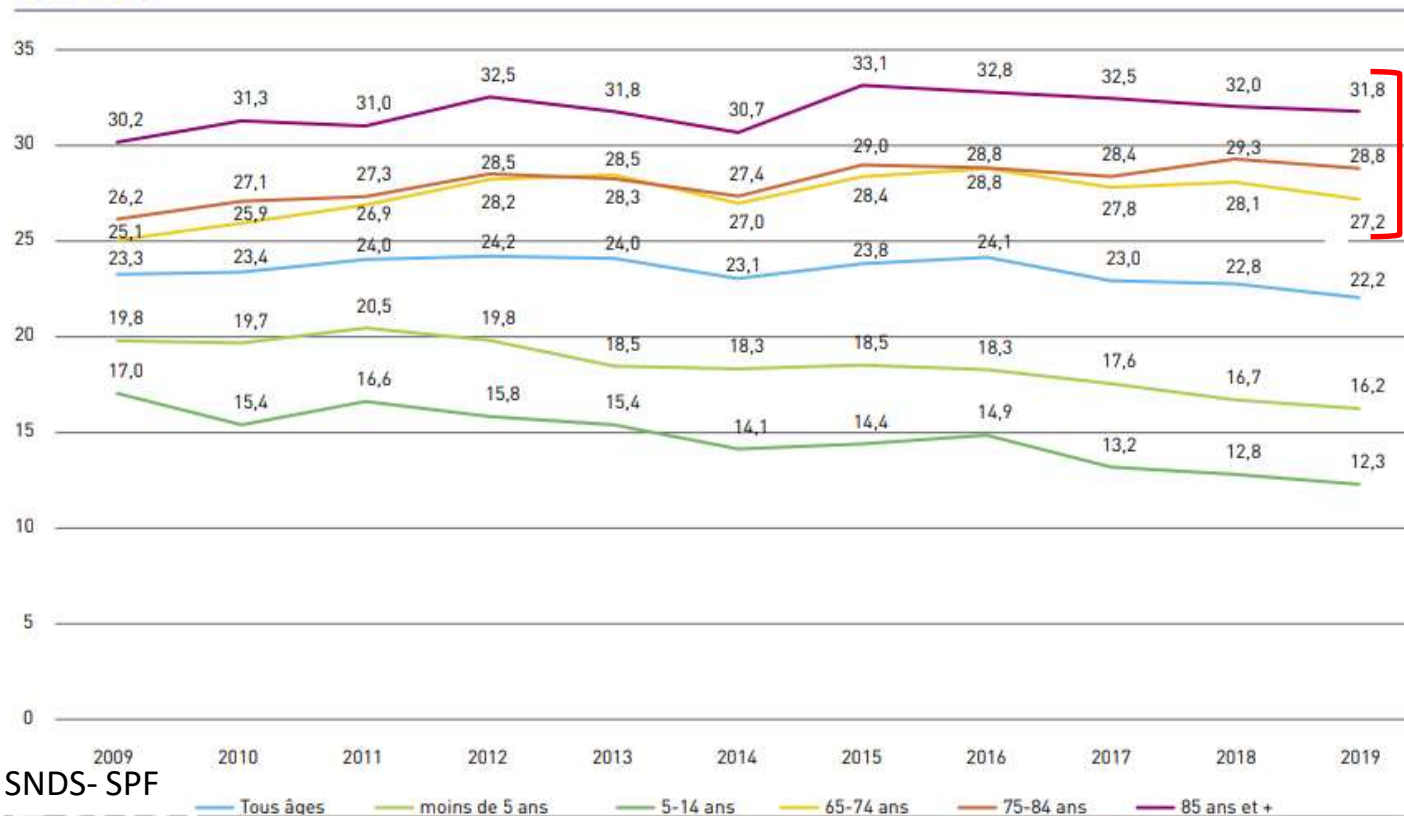
Carac

➤ + d

Carac

➤ Cor

➤ Nor



+ 65 ans

p=0,017

p=0,016

#CNGE2021

www.congrescng.fr

01 - 03
DÉCEMBRE
2021

21^e CONGRÈS
NATIONAL

Exercer
et enseigner
la médecine
générale

Grand Palais
LILLE



CNGE COLLÈGE ACADÉMIQUE

Caractéristiques Agri-environnementales



#CNGE2021

www.congrescngc.fr

01 - 03
DÉCEMBRE
2021

21^e CONGRÈS
NATIONAL

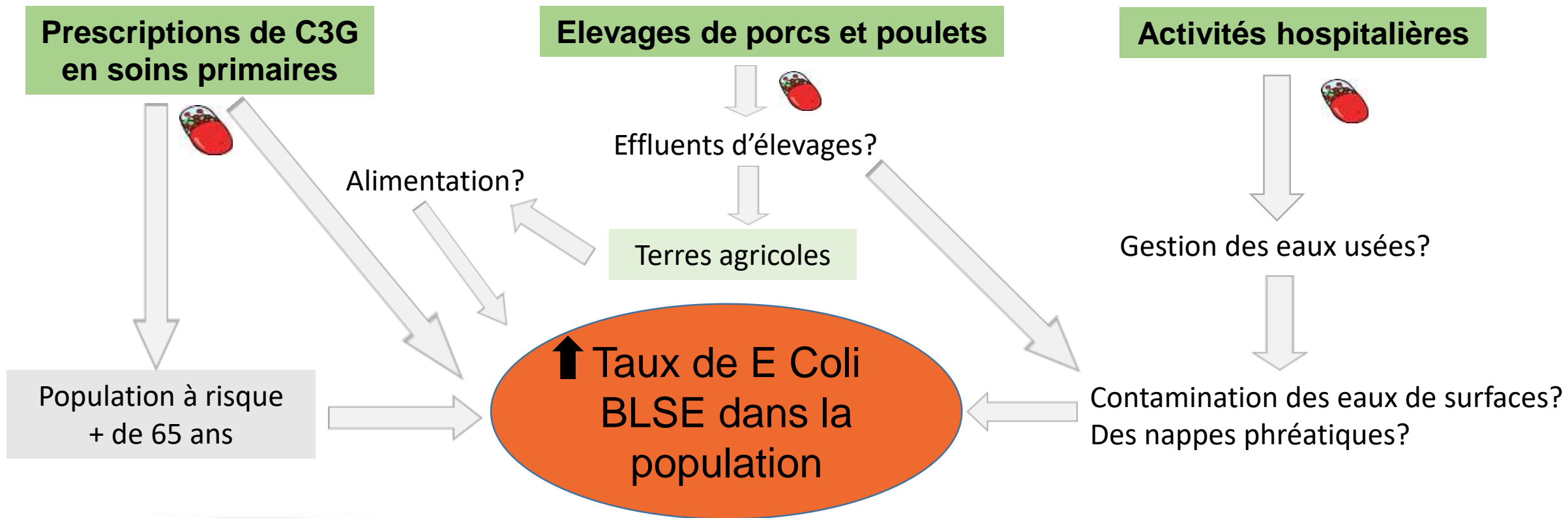
Exercer
et enseigner
la médecine
générale

Grand Palais
LILLE



CNGE COLLÈGE ACADÉMIQUE

Activités anthropiques consommatrices d'antibiotiques



#CNGE2021

www.congrescngc.fr

01 - 03
DÉCEMBRE
2021

21^e CONGRÈS NATIONAL

Exercer
et enseigner
la médecine
générale

Grand Palais
LILLE



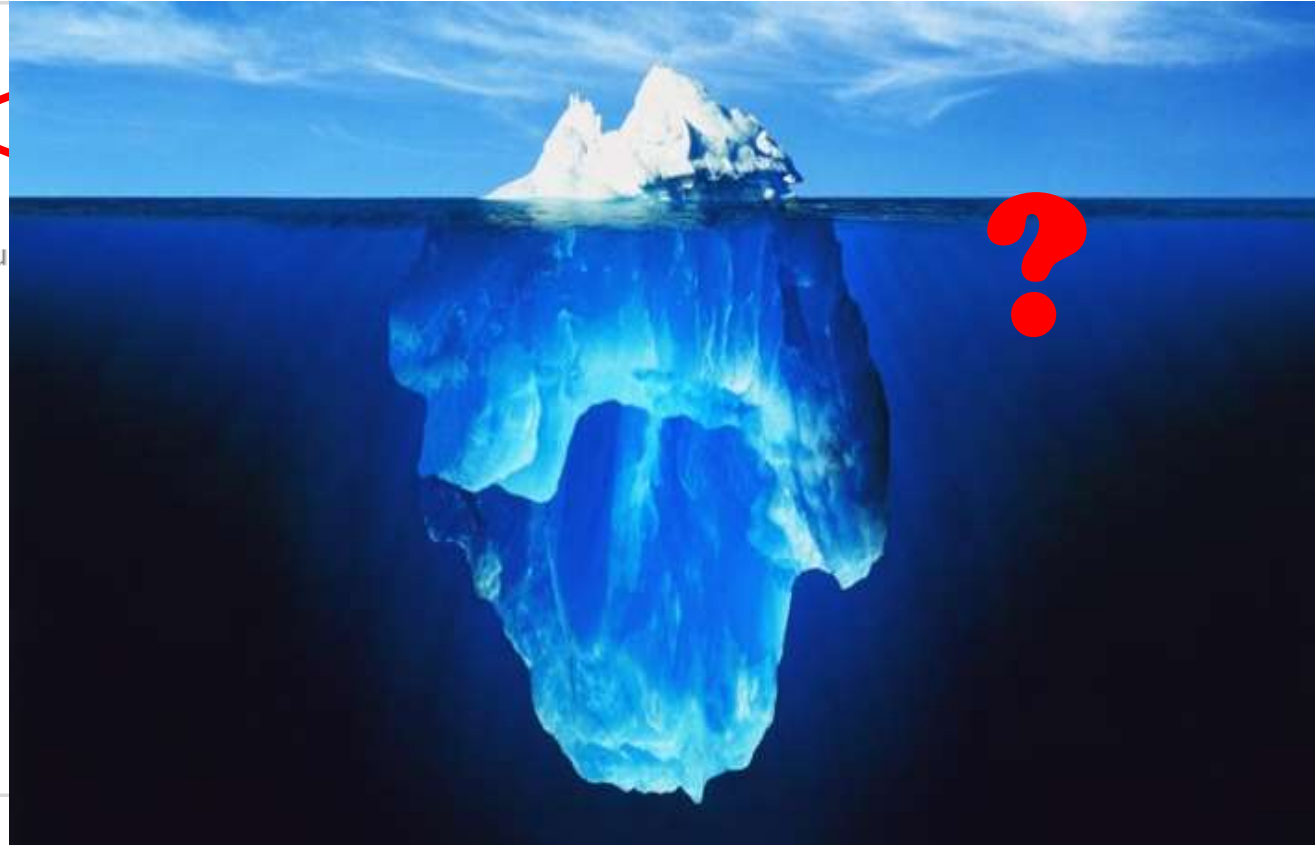
CNGE COLLÈGE ACADÉMIQUE



37% de la
variance
expliquée par
le modèle

CHARACTERISTICS

Nu



#CNGE2021

www.congrescngc.fr

01 - 03
DÉCEMBRE
2021

21^e CONGRÈS
NATIONAL

Exercer
et enseigner
la médecine
générale

Grand Palais
LILLE



CNGE COLLÈGE ACADÉMIQUE

Conclusion

- Rôle de tous les acteurs dans la lutte contre la résistance aux antibiotiques pour éviter l'aire post antibiotique

-18% de prescription en 2020!!

Santé publique France 2021

- Prévenir les infections
- Réduire les prescription

20-35% de prescriptions inappropriées

Chua et al 2019, Fleming-Dutra et al 2016



#CNGE2021

www.congrescngc.fr

01 - 03
DÉCEMBRE
2021

21^e CONGRÈS
NATIONAL

Exercer
et enseigner
la médecine
générale

Grand Palais
LILLE



CNGE COLLÈGE ACADÉMIQUE

Questions?



Youth for climate France 2021



ILS SONT
PRÉCIEUX,
UTILISONS-LES
MIEUX.

#CNGE2021

www.congrescngc.fr