

01 - 03
DÉCEMBRE
2021

21^e CONGRÈS
NATIONAL

Exercer
et enseigner
la médecine
générale

Grand Palais
LILLE



CNGE COLLÈGE ACADÉMIQUE

Etude de l'impact de la stimulation cognitive chez des patients atteints de maladie d'Alzheimer ou maladie apparentée par l'ESAD du Boulonnais entre 2015 et 2019

Michaël Rochoy, Olivia Delvincourt, Christophe Berkhout,
Sophie Gautier, Florence Pasquier



#CNGE2021

www.congrescngc.fr

MICHAËL ROCHOY

Conflits et intérêts



#RÉPUBLIGRAM

01 - 03
DÉCEMBRE
2021

21^e CONGRÈS
NATIONAL

Exercer
et enseigner
la médecine
générale

Grand Palais
LILLE



CNGE COLLÈGE ACADÉMIQUE

Présentateur et conflit d'intérêts

- Médecin généraliste à Outreau (62)
- Collabore donc avec l'ESAD du Boulonnais
- Consultant pour Roche, Biogen, Panacea (repérage précoce)
- Ancien rédacteur chez Prescrire

C'est ici →



C'est beau, hein ?



Plateforme Mémoire

#CNGE2021

www.congrescngc.fr

01 - 03
DÉCEMBRE
2021

21^e CONGRÈS
NATIONAL

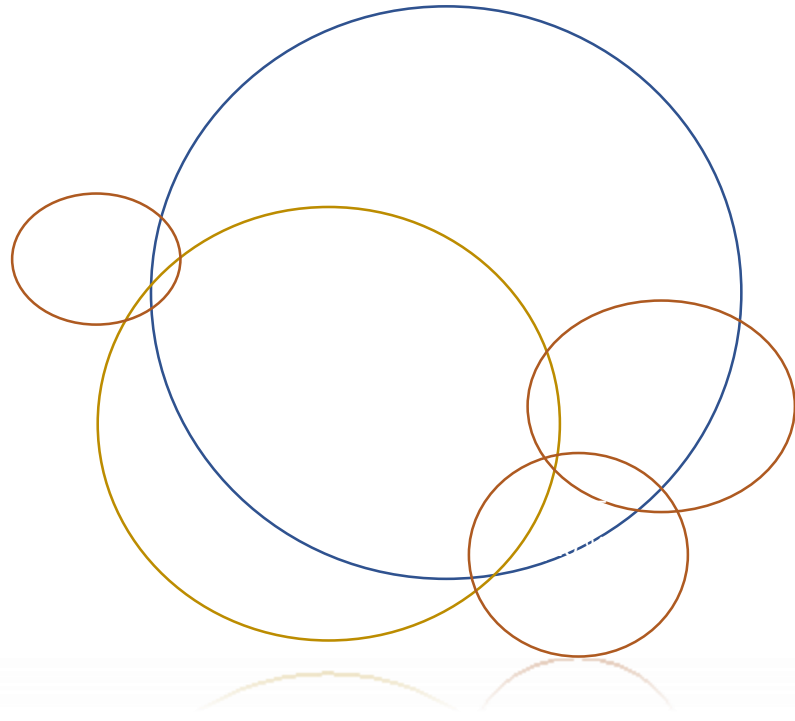
Exercer
et enseigner
la médecine
générale

Grand Palais
LILLE



CNGE COLLÈGE ACADÉMIQUE

Maladie Alzheimer ou apparenté (troubles cognitifs)



- Déclin cognitif
- Déficience dans plusieurs domaines (*mémoire, fonctions exécutives, attention complexe, langage, cognition, jugements sociaux, vitesse psychomotrice, capacités visuo-perceptuelles ou visuo-spatiales*)
- Non attribuable au vieillissement normal ou autre trouble mental
- Dépendance dans les activités de vie quotidienne (= TNC majeur selon DSM-5)

#CNGE2021

www.congrescngc.fr

01 - 03
DÉCEMBRE
2021

21^e CONGRÈS
NATIONAL

Exercer
et enseigner
la médecine
générale

Grand Palais
LILLE



CNGE COLLÈGE ACADÉMIQUE

Taux de prévalence

- **Taux de prévalence**

- 0,4 % à 60+ ans
- 18 % à 75+ ans
- 50 % à 90+ ans

1,2 million (TNC)

3 millions d'aidants

- **Taux d'incidence** : 13-19/1000 P.A à 65+ ans, diminution sur 30 ans

- amélioration de la prévention ? de la réserve cognitive ?

[Epidemiology of neurocognitive disorders in France].

Rochoy M, Chazard E, Bordet R.

Geriatr Psychol Neuropsychiatr Vieil. 2019 Mar 1;17(1):99-105. doi: 10.1684/pnv.2018.0778.

#CNGE2021

www.congrescng.fr

01 - 03
DÉCEMBRE
2021

21^e CONGRÈS
NATIONAL

Exercer
et enseigner
la médecine
générale

Grand Palais
LILLE



CNGE COLLÈGE ACADÉMIQUE

Equipes de soins Alzheimer à domicile

- Les faibles contacts sociaux sont un facteur associé à MA

Factors Associated with Alzheimer's Disease: An Overview of Reviews.

Rochoy M, Rivas V, Chazard E, Decarpentry E, Saudemont G, Hazard PA, Puisieux F, Gautier S, Bordet R.

J Prev Alzheimers Dis. 2019;6(2):121-134. doi: 10.14283/jpad.2019.7.

- Plan Alzheimer 2008-2012 : création des ESAD
- Réhabilitation et accompagnement
- 12-15 séances de 1h par an (IDE coordinateur, psychomotricien, ergothérapeute, assistants de soins en gérontologie)

Quel intérêt sur le MMSE ?

#CNGE2021

www.congrescngc.fr

01 - 03
DÉCEMBRE
2021

21^e CONGRÈS
NATIONAL

Exercer
et enseigner
la médecine
générale

Grand Palais
LILLE



CNGE COLLÈGE ACADÉMIQUE

Ce que nous avons fait...

Patients de la base de données de l'ESAD du Boulonnais entre 2015 et 2019

n=404

Patients ayant bénéficié de stimulation cognitive par l'ESAD du Boulonnais entre 2015 et 2019

n=329

Exclus car aucune séance réalisée pour :

- décès n=4
- refus de prise en charge n=17
- entrée en institution n=4
- ne répond pas aux critères ESAD (MMS < 15) n=36
- hospitalisation n=1
- annulation de la demande n=2
- pas de troubles cognitifs apparents n=1
- non renseigné n=10

#CNGE2021

www.congrescngc.fr

01 - 03
DÉCEMBRE
2021

21^e CONGRÈS
NATIONAL

Exercer
et enseigner
la médecine
générale

Grand Palais
LILLE



CNGE COLLÈGE ACADÉMIQUE

Résultats : 329 patients (65,8 par an !)



105 (32 %) / 224 (68 %)



84 ± 7 ans
AGGIR 4,5 ± 1,2



165 (50 %) seul
130 (40 %) conjoint
22 (7 %) enfant(s)
11 (3 %) C + E



3 % tutelle
2 % curatelle
1 sauvegarde j.



44 % MA – 16 % vasculaire
37 % troubles cognitifs non étiquetés



Le MG était prescripteur dans 39 % (27 % neuro, 17 % gériatre)
71 MG avaient adressé 1,8 patients en moyenne (1 à 7).
15 séances sur 6,8 mois (1 psychomotricienne + 4 ASG)

#CNGE2021

www.congrescngc.fr

01 - 03
DÉCEMBRE
2021

21^e CONGRÈS
NATIONAL

Exercer
et enseigner
la médecine
générale

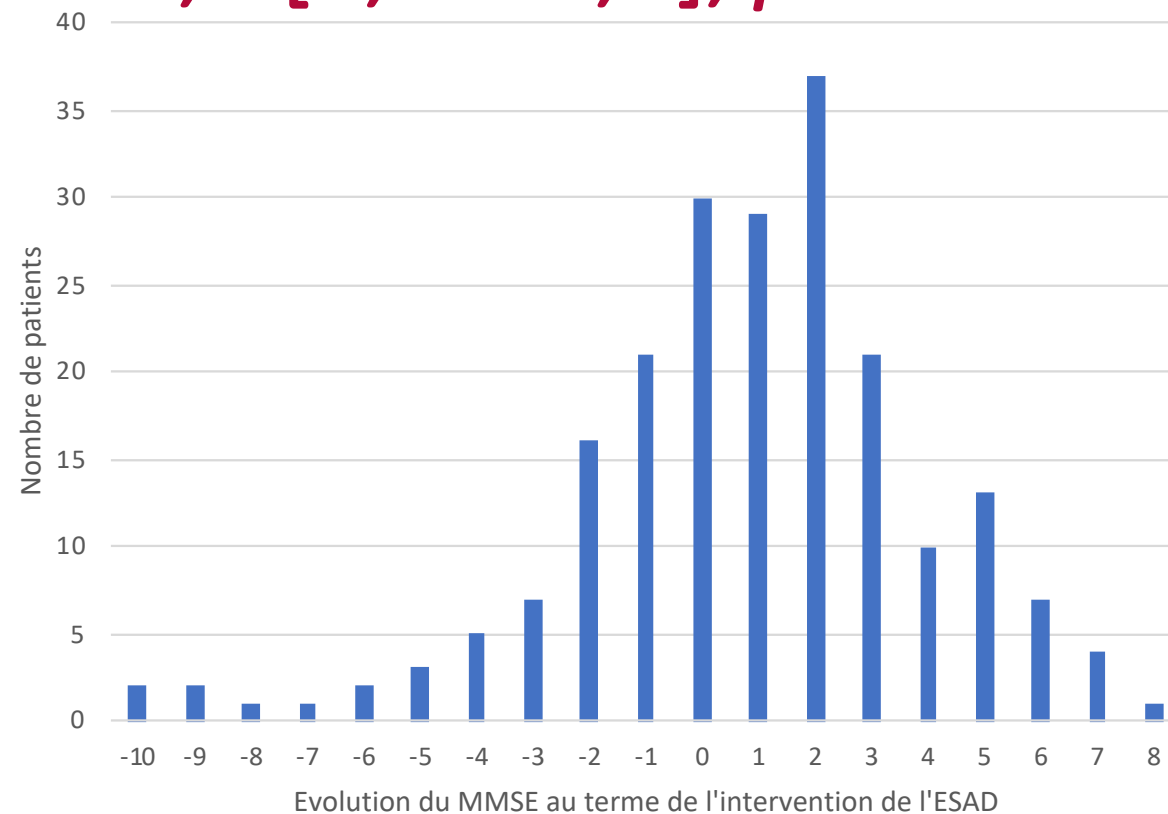
Grand Palais
LILLE



CNGE COLLÈGE ACADÉMIQUE

212 avec MMSE début/fin : +0,8 [0,4 – 1,2], $p = .0014$

Après ajustement, MMSE amélioré en cas d'intervention au stade modéré (par rapport à un stade léger) et aggravé en cas de prise d'un traitement anti-Alzheimer.



#CNGE2021

www.congrescngc.fr

01 - 03
DÉCEMBRE
2021

21^e CONGRÈS
NATIONAL

Exercer
et enseigner
la médecine
générale

Grand Palais
LILLE



CNGE COLLÈGE ACADÉMIQUE

Répartition inhomogène

143 525 habitants

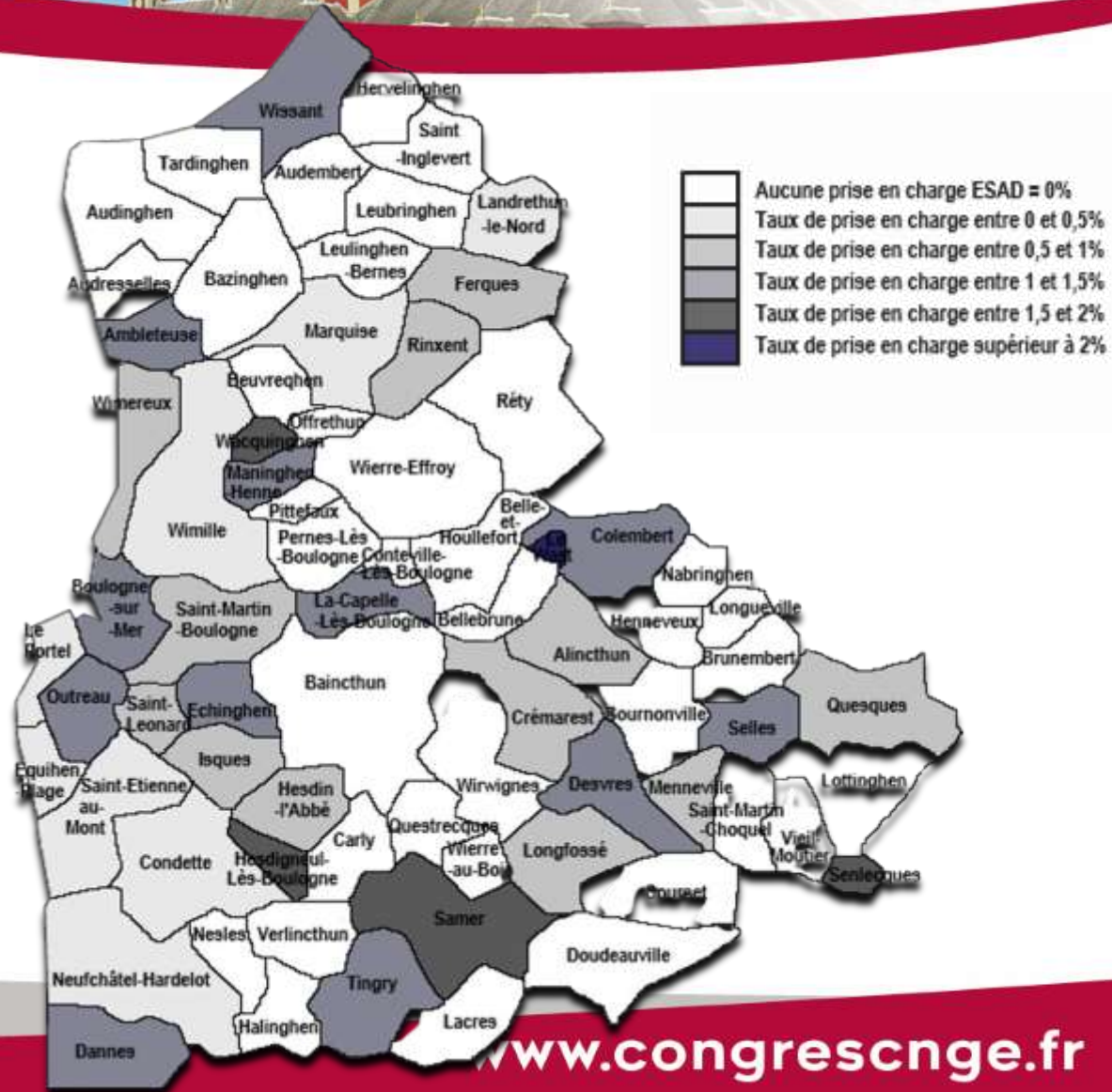
22 877 de 60-74 ans

12 613 de 75 ans et plus

(environ 700 + 1 300 = 2000 personnes avec TCM)

... et donc 65 places par an

(potentiel 4 ASG temps plein = 400 places)



#CNGE2021

www.congrescngc.fr

01 - 03
DÉCEMBRE
2021

21^e CONGRÈS
NATIONAL

Exercer
et enseigner
la médecine
générale

Grand Palais
LILLE



CNGE COLLÈGE ACADÉMIQUE

Discussion

Forces :

Peu (pas) d'étude sur les ESAD, échantillon important, prise en charge homogène

0,8 point de MMSE... *versus* absence d'aggravation

Limites

Exercices pouvant entraîner au MMSE

Biais de sélection, données manquantes, biais de confusion...

#CNGE2021

www.congrescngc.fr

01 - 03
DÉCEMBRE
2021

21^e CONGRÈS
NATIONAL

Exercer
et enseigner
la médecine
générale

Grand Palais
LILLE



CNGE COLLÈGE ACADÉMIQUE

Perspectives

- Intérêt de comparer à une population sans stimulation cognitive par ESAD
- Intérêt d'un consensus de prise en charge
- Evaluation sur impact autre que cognitif : humeur, qualité de vie, autonomie...

#CNGE2021

www.congrescngc.fr

01 - 03
DÉCEMBRE
2021

21^e CONGRÈS
NATIONAL

Exercer
et enseigner
la médecine
générale

Grand Palais
LILLE



CNGE COLLÈGE ACADÉMIQUE

Voici la diapositive classique qui remercie
l'auditoire pour son attention.

#CNGE2021

www.congrescngc.fr