

01 - 03
DÉCEMBRE
2021

21^e CONGRÈS
NATIONAL

Exercer
et enseigner
la médecine
générale

Grand Palais
LILLE



CNGE COLLÈGE ACADÉMIQUE

Hétérogénéité de l'observance allopathique inter-médicament chez les patients polymédiqués

- Une enquête régionale multicentrique
- Codirection: Pr REACH, Dr FIANI

Aurélie CALVEZ

#CNGE2021

www.congrescngc.fr

Introduction

- Etude de SIDORKIEWICZ, analysant l'observance en fonction de l'importance du médicament, selon le médecin

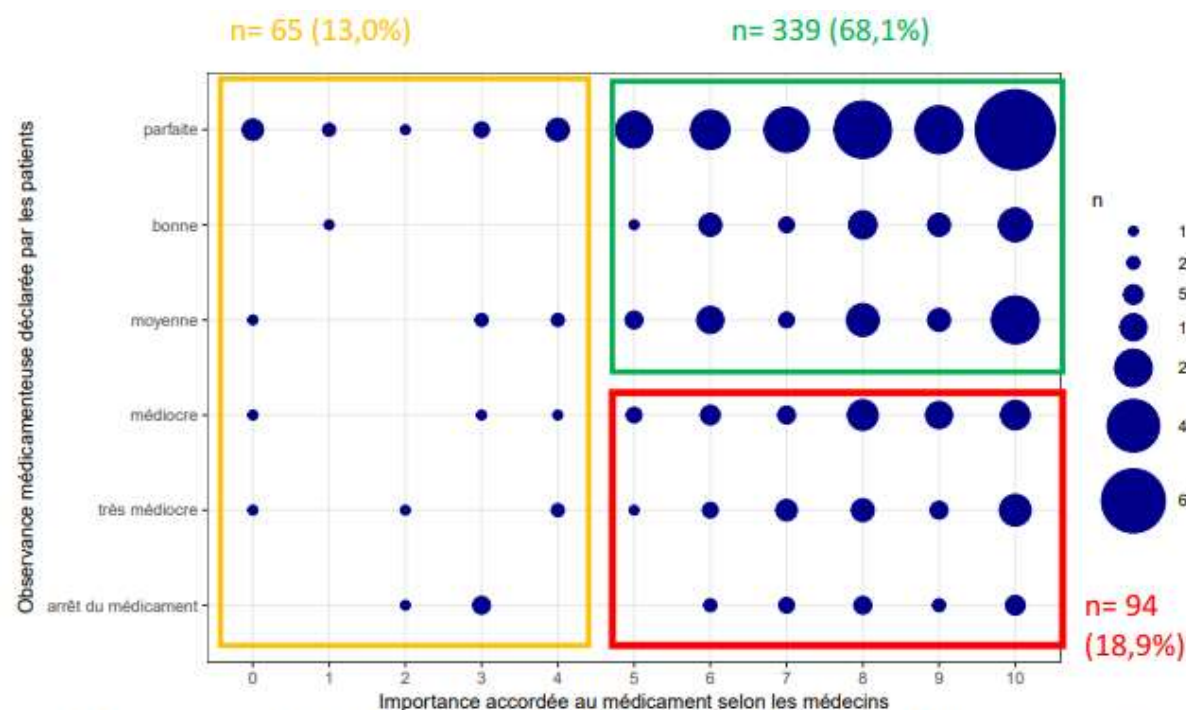


Figure 6. Comparaison entre l'observance déclarée par les patients et l'importance des médicaments selon les médecins (n=498 médicaments) (6)

01 - 03
DÉCEMBRE
2021

21^e CONGRÈS
NATIONAL

Exercer
et enseigner
la médecine
générale

Grand Palais
LILLE



CNGE COLLÈGE ACADÉMIQUE

Objectifs

- **Principal:** Evaluer l'impact de l'importance que les patients accordent à leurs médicaments sur l'observance
- **Secondaires:**
 - Évaluer les non-observances intentionnelle et non-intentionnelle selon l'importance du médicament et selon l'observance inter-patient
 - Évaluer l'observance des médicaments et l'observance globale selon l'habitude de la prise des médicaments
 - Étudier la corrélation entre le score d'observance globale basé sur le questionnaire de GIRERD et celui calculé par l'intermédiaire des scores de non-observance intentionnelle et non-intentionnelle

#CNGE2021

www.congrescngc.fr

01 - 03
DÉCEMBRE
2021

21^e CONGRÈS
NATIONAL

Exercer
et enseigner
la médecine
générale

Grand Palais
LILLE



CNGE COLLÈGE ACADÉMIQUE

Méthode

- **Type de l'étude et population incluse:**

- Quantitative, multicentrique, prospective et descriptive
- Critères d'inclusion: âge \geq 18 ans, prise de cinq à dix médicaments par jour depuis au moins un mois

- **Le questionnaire:**

- Construit en quatre parties

- **Analyse statistique:**

- 5 scores ont été calculés; seuil de significativité $p < 0,05$

- **Aspects éthiques:**

- Autorisation du comité de protection des personnes (CPP Ouest II, Angers)

#CNGE2021

www.congrescngc.fr

01 - 03
DÉCEMBRE
2021

21^e CONGRÈS
NATIONAL

CNGE COLLÈGE ACADÉMIQUE

Résultats

- Données descriptives: quatorze omnipraticiens, 134 patients, 867 médicaments entre décembre 2019 et mars 2020
- Caractéristiques des patients

		N=130 patients
Age - years		70.5 ± 12.2
Sex - female		77 (59.2)
Socio-professional category		
	Farmer	1 (0.8)
	Craftsman, tradesman and company director	0 (0)
	Executive, higher intellectual profession	0 (0)
	Intermediate profession	4 (3.1)
	Employee	12 (9.2)
	Manual worker	1 (0.8)
	Retired	104 (80)
	No activity	8 (6.2)
Number of medications		
	5	48 (36.9)
	6	25 (19.2)
	7	23 (17.7)
	8	14 (10.8)
	9	11 (8.5)
	10	9 (6.9)
Adherence score according to Girerd score (number of positive responses)		
	0	51 (39.2)
	1	44 (33.8)
	2	27 (20.8)
	3	6 (4.6)
	4	2 (1.5)
	5	0 (0)
	6	0 (0)
Interpretation of the adherence score according to Girerd's definitions ¹³		
	Good adherence (score = 0)	51 (39.2)
	Minimal adherence problems (score = 1-2)	71 (54.6)
	Poor adherence (score ≥ 3)	8 (6.2)
Intentional non-adherence score (number of positive responses)		
	0	64 (49.2)
	1	38 (29.2)
	2	16 (12.3)
	3	12 (9.2)
	4	0 (0)
	5	0 (0)
	6	0 (0)
	7	0 (0)
	8	0 (0)
Unintentional non-adherence score (number of positive responses)		
	0	61 (46.9)
	1	34 (26.2)
	2	31 (23.8)
	3	4 (3.1)
Treatment uptake by habit		125 (96.2)

#CNGE2021

01 - 03
DÉCEMBRE
2021

21^e CONGRÈS
NATIONAL

Exercer
et enseigner
la médecine
générale

Grand Palais
LILLE



CNGE COLLÈGE ACADÉMIQUE

Résultats

- Caractéristiques par médicament

		N=851 medications
Duration of treatment		
	< 6 months	56 (6.8)
	6 months - 1 year	1 (0.1)
	> 1 year	769 (93.1)
Discontinued permanently		11 (1.3)
Systematic skipping		13 (1.5)
Not taking for several days		
	No	773 (90.9)
	Yes, sometimes for 2-3 days	45 (5.3)
	Yes, sometimes for 6-7 days or more	32 (3.8)
Intermittent skipping		
	No	664 (78.1)
	Yes, 1-2 times a month	114 (13.4)
	Yes, once a week or more	72 (8.5)
Late intake		
	Non	755 (91.3)
	Yes, > 4h	72 (8.7)
	Yes, > 12h	0 (0)
Level of inter-medication adherence*		
	Medication discontinuation (score 1)	11 (1.3)
	Very poor adherence (score 2)	40 (4.7)
	Poor adherence (score 3)	74 (8.7)
	Average adherence (score 4)	77 (9)
	Good adherence (score 5)	34 (4)
	Perfect adherence (score 6)	615 (72.3)
Importance of the medication (Scale from 0 to 10)		8,7 +/-1,8

#CNGE2021

www.congrescng.fr

01 - 03
DÉCEMBRE
2021

21^e CONGRÈS
NATIONAL

Exercer
et enseigner
la médecine
générale

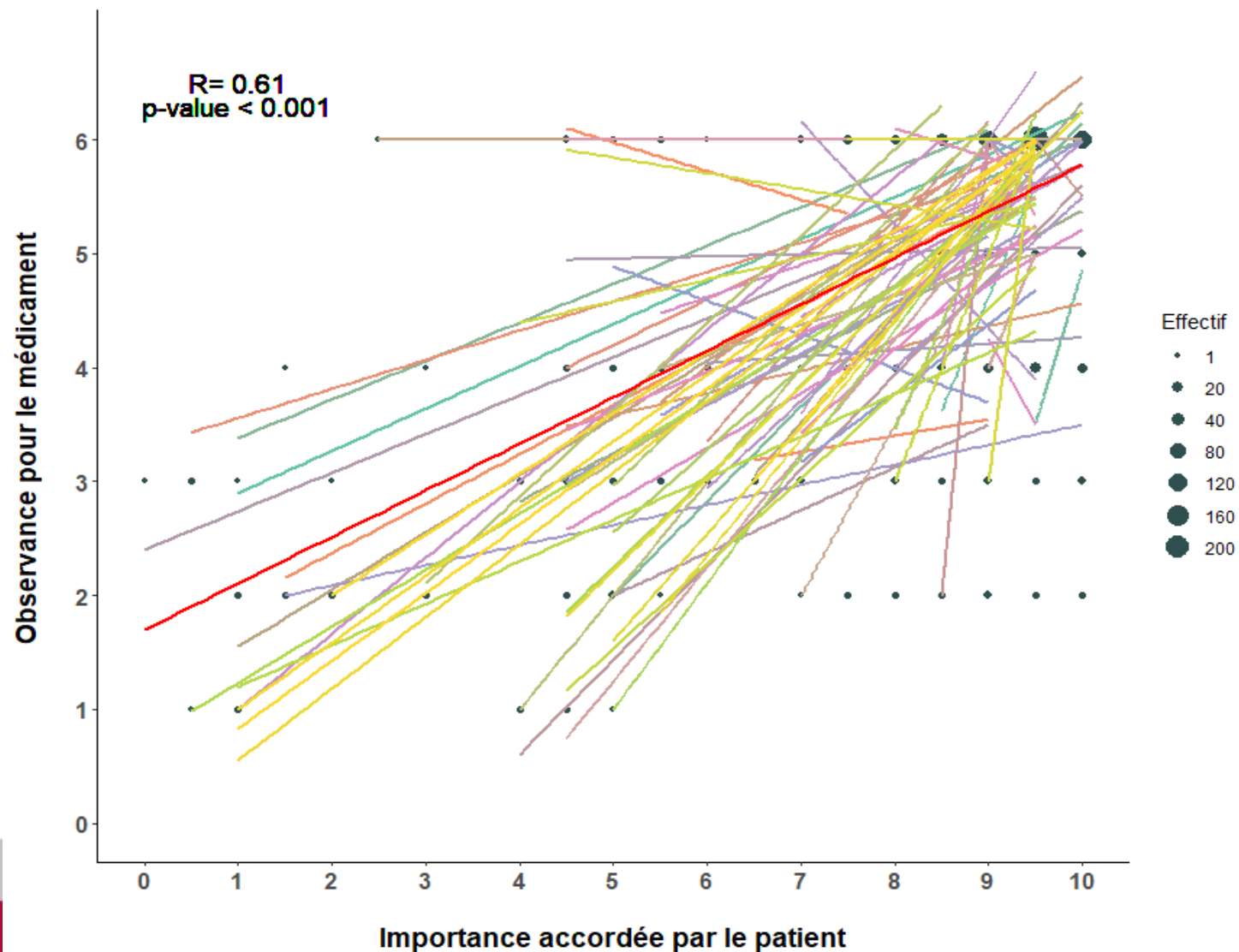
Grand Palais
LILLE



CNGE COLLÈGE ACADÉMIQUE

Résultats

- L'observance médicamenteuse par médicament et l'importance des médicaments pour le patient



#CNGE2021

01 - 03
DÉCEMBRE
2021

21^e CONGRÈS
NATIONAL

Exercer
et enseigner
la médecine
générale

Grand Palais
LILLE



CNGE COLLÈGE ACADÉMIQUE

Résultats

- Facteurs déterminants de l'observance des médicaments

	OR	IC95%	p-value
Importance of medication > 9	8.4	4.8 - 14.6	< 0.001
Age (years)	1.0	0.99 - 1.1	0.18
Male sex	1.7	0.82 - 3.3	0.16
Socio-professional category - Retired/no occupation	0.7	0.2 - 2.2	0.53
Duration of medication use > 1 year	1.2	0.6 - 2.5	0.53
Medication taken by habit	1.9	0.3 - 11.0	0.48
Number of medications ≥ 7	2.3	1.1 - 4.8	0.02

01 - 03
DÉCEMBRE
2021

21^e CONGRÈS
NATIONAL

Exercer
et enseigner
la médecine
générale

Grand Palais
LILLE



CNGE COLLÈGE ACADÉMIQUE

- Non-observance intentionnelle et non-intentionnelle et importance accordée par les patients à chaque médicament

	OR	IC95%	p-value
Intentional non-adherence score			
0	1	-	-
1	0.8	0-2.0 - 3.6	0.50
2	0.4	-2.8 - 3.7	0.12
≥ 3	0.2	-3.0 - 3.5	0.003
Age (years)	1.0	-1.0 - 3.0	0.74
Sex Male	0.6	-2.1 - 3.4	0.15
Socio-professional category - Retired/no occupation	1.8	-1.8 - 5.4	0.34
Number of medications ≥ 7	1.2	-1.5 - 3.9	0.53
Duration of medication >1 year	1.2	-1.3 - 3.7	0.39
Level of adherence by medication - Score of 6	4.0	1.5 - 6.4	< 0.001
Overall adherence score - Score of 4	0.7	-1.9 - 3.4	0.33

	OR	IC95%	p-value
Unintentional non-adherence score			
0	1	-	-
1	0.8	-2.1 - 3.7	0.61
2	0.6	-2.3 - 3.5	0.14
3	1.0	-2.8 - 4.6	0.96
Age (years)	1.0	-1.0 - 3.0	0.93
Sex Male	0.8	-1.9 - 3.5	0.47
Socio-professional category - Retired/no occupation	1.6	-1.9 - 5.2	0.40
Number of medications ≥ 7	1.3	-1.4 - 4.0	0.40
Duration of medication >1 year	1.2	-1.3 - 3.7	0.44
Level of adherence by medication - Score of 6	3.7	1.3 - 6.2	< 0.001
Overall adherence score - Score of 4	0.8	-2.0 - 3.5	0.43

01 - 03
DÉCEMBRE
2021

21^e CONGRÈS
NATIONAL

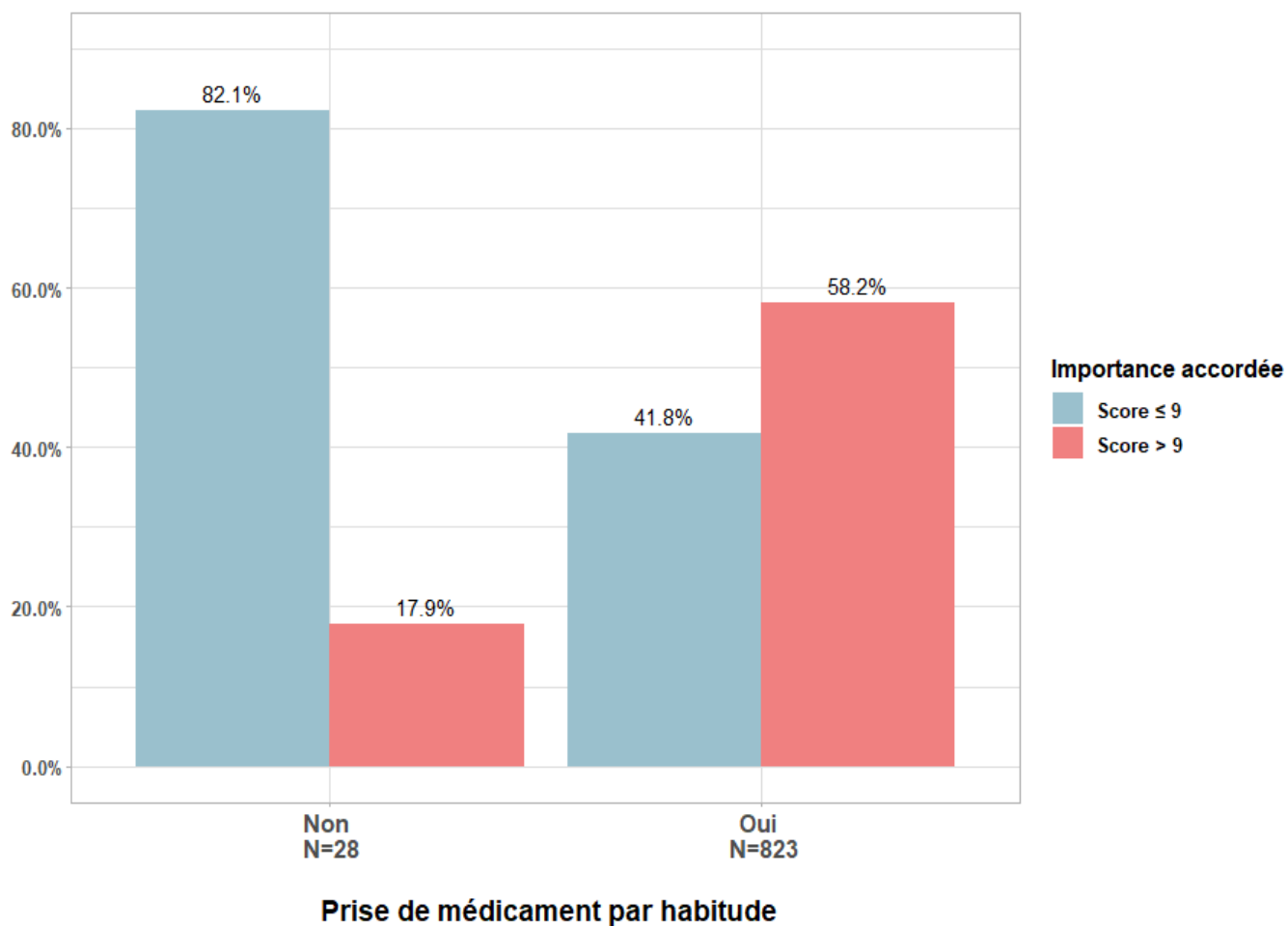
Exercer
et enseigner
la médecine
générale

Grand Palais
LILLE

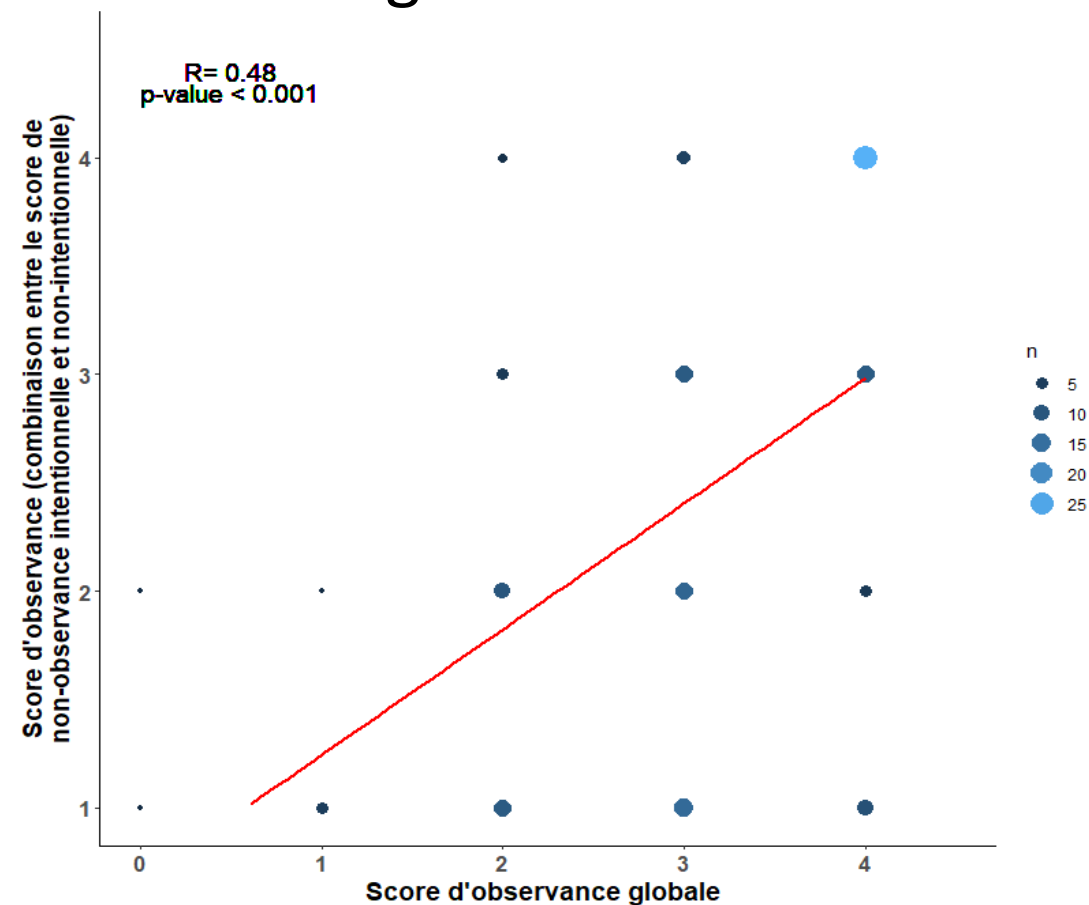


CNGE COLLÈGE ACADÉMIQUE

- Effet de la force de l'habitude



- Corrélation entre les deux scores d'observance globale



01 - 03
DÉCEMBRE
2021

21^e CONGRÈS
NATIONAL

Exercer
et enseigner
la médecine
générale

Grand Palais
LILLE



CNGE COLLÈGE ACADÉMIQUE

Discussion

- Association entre l'importance perçue du médicament par le patient et son observance
- Influence du nombre de médicaments sur l'observance: pilulier, gravité de l'état de santé
- Force de l'habitude et observance

#CNGE2021

www.congrescngc.fr

01 - 03
DÉCEMBRE
2021

21^e CONGRÈS
NATIONAL

Exercer
et enseigner
la médecine
générale

Grand Palais
LILLE



CNGE COLLÈGE ACADÉMIQUE

Discussion

- Limites et forces de l'étude:
 - Patients relativement autonomes
 - Nombre de refus non précis
 - Recrutement
 - Questionnaire
 - Limitation biais de désirabilité sociale

#CNGE2021

www.congrescngc.fr

01 - 03
DÉCEMBRE
2021

21^e CONGRÈS
NATIONAL

Exercer
et enseigner
la médecine
générale

Grand Palais
LILLE



CNGE COLLÈGE ACADÉMIQUE

Conclusion

- Place primordiale de l'observance thérapeutique dans la prise en charge du patient
- Pratique de l'éducation thérapeutique (ETP) lors de la rédaction de l'ordonnance
- Montrer l'importance des médicaments devrait être un objectif systématique de l'éducation thérapeutique
- Perspectives

#CNGE2021

www.congrescngc.fr

01 - 03
DÉCEMBRE
2021

21^e CONGRÈS NATIONAL

Exercer
et enseigner
la médecine
générale

Grand Palais
LILLE



CNGE COLLÈGE ACADÉMIQUE

Merci de votre attention

#CNGE2021

www.congrescngc.fr