

01 - 03
DÉCEMBRE
2021

21^e CONGRÈS
NATIONAL

Exercer
et enseigner
la médecine
générale

Grand Palais
LILLE



CNGE COLLÈGE ACADÉMIQUE

Téléexpertise en dermatologie

- Un levier pour l'accélération du parcours de soin des patients ayant une lésion suspecte de mélanome ?
- Retour des travaux nantais
 - OASE Mélanome
 - CONCORD

*Dr Héloïse Schmeltz, médecin généraliste, chef de clinique des universités
DMG Nantes*



#CNGE2021

Héloïse Schmeltz

www.congrescng.fr

01 - 03
DÉCEMBRE
2021

21^e CONGRÈS
NATIONAL

Exercer
et enseigner
la médecine
générale

Grand Palais
LILLE



CNGE COLLÈGE ACADÉMIQUE

Déclaration de liens d'intérêt – art. L.4113-13 CSP

Pour cette intervention, je déclare n'avoir aucun lien d'intérêt avec des organismes produisant ou exploitant des produits de santé ou avec des organismes de conseil intervenant sur ces produits.

#CNGE2021

Héloïse Schmeltz

www.congrescngc.fr

01 - 03
DÉCEMBRE
2021

21^e CONGRÈS
NATIONAL

Exercer
et enseigner
la médecine
générale

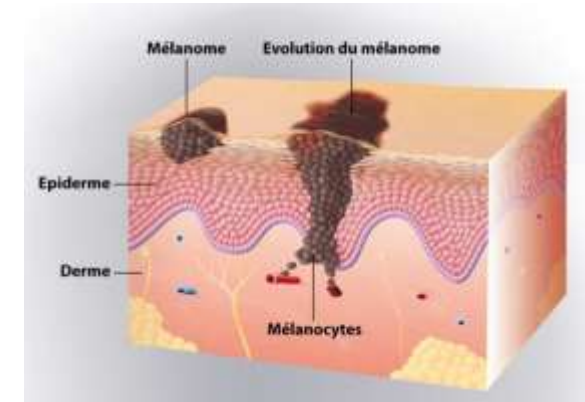
Grand Palais
LILLE



CNGE COLLÈGE ACADÉMIQUE

Contexte

- Démographie des dermatologues en baisse
- Allongement des délais de consultation
- Pronostic du mélanome lié à la précocité du diagnostic
- Place de la télé-médecine ?
 - Téléexpertise (avis asynchrone sur photo)



#CNGE2021

Héloïse Schmeltz

www.congrescngc.fr

01 - 03
DÉCEMBRE
2021

21^e CONGRÈS
NATIONAL

Exercer
et enseigner
la médecine
générale

Grand Palais
LILLE



CNGE COLLÈGE ACADÉMIQUE

1) OASE Mélanome

« Diagnostic précoce du mélanome : un essai randomisé évaluant l'impact de la transmission de photographies de lésions suspectes prises par smartphone, du médecin généraliste au dermatologue, sur les délais d'accès à la consultation de dermatologie »

Lévègue et al.



#CNGE2021

Héloïse Schmeltz

www.congrescngc.fr

01 - 03
DÉCEMBRE
2021

21^e CONGRÈS
NATIONAL

Exercer
et enseigner
la médecine
générale

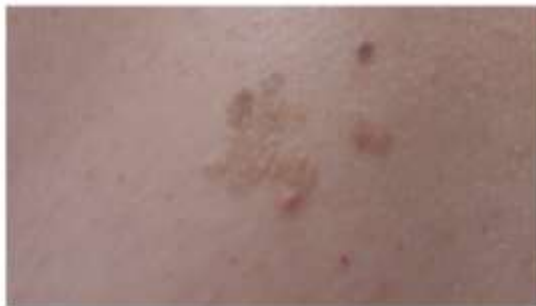
Grand Palais
LILLE



CNGE COLLÈGE ACADÉMIQUE

Objectif principal

Evaluer si la transmission de photographies de lésions suspectes de mélanome, entre le MG et le dermatologue, permet de **réduire le délai de consultation** pour les patients dont la lésion nécessite une exérèse.



#CNGE2021

Héloïse Schmeltz

www.congrescngc.fr

01 - 03
DÉCEMBRE
2021

21^e CONGRÈS
NATIONAL

Exercer
et enseigner
la médecine
générale

Grand Palais
LILLE



CNGE COLLÈGE ACADÉMIQUE

Méthode

- Essai interventionnel randomisé en cluster
- Randomisation de 51 cabinets de médecine générale
- 2 bras (intervention / contrôle)
- Inclusion de patients ayant une **lésion pigmentée suspecte**, adressés à un dermatologue
- Entre février 2017 et août 2019

#CNGE2021

Héloïse Schmeltz

www.congrescngc.fr

01 - 03
DÉCEMBRE
2021

21^e CONGRÈS NATIONAL

Exercer
et enseigner
la médecine
générale

Grand Palais
LILLE



CNGE COLLÈGE ACADÉMIQUE

Consultation Médecin généraliste

Avis dermatologique sur photo

Bras Intervention

- 2 photographies par smartphone
- Recueil des informations cliniques
- Envoi par mail

- Fixe le délai
- Convoque directement le patient

Bras Contrôle

- Poursuite de la pratique habituelle

#CNGE2021

Héloïse Schmeltz

www.congrescngc.fr

01 - 03
DÉCEMBRE
2021

21^e CONGRÈS
NATIONAL

Exercer
et enseigner
la médecine
générale

Grand Palais
LILLE



CNGE COLLÈGE ACADÉMIQUE

Critère de jugement principal

- Délai de consultation pour les patients avec indication d'exérèse de la lésion suspecte
- Analyse : modèle linéaire généralisé mixte ajusté
- Critères secondaires :
 - Délai de consultation pour les patients n'ayant pas eu d'exérèse de leur lésion
 - Pourcentage de perdus de vue après adressage au dermatologue

#CNGE2021

Héloïse Schmeltz

www.congrescngc.fr

01 - 03
DÉCEMBRE
2021

21^e CONGRÈS NATIONAL

Exercer
et enseigner
la médecine
générale

Grand Palais
LILLE



CNGE COLLÈGE ACADÉMIQUE

Bras Intervention

27 médecins
généralistes

134 patients inclus

9 Patients exclus

125 patients analysés

94 consultations dermatologiques
Dont 32 indications d'exérèse

Bras Contrôle

30 médecins
généralistes

131 patients inclus

6 Patients exclus

125 patients analysés

83 consultations dermatologiques
Dont 33 indications d'exérèse

#CNGE2021

Héloïse Schmeltz

www.congrescngc.fr

01 - 03
DÉCEMBRE
2021

21^e CONGRÈS
NATIONAL

Exercer
et enseigner
la médecine
générale

Grand Palais
LILLE



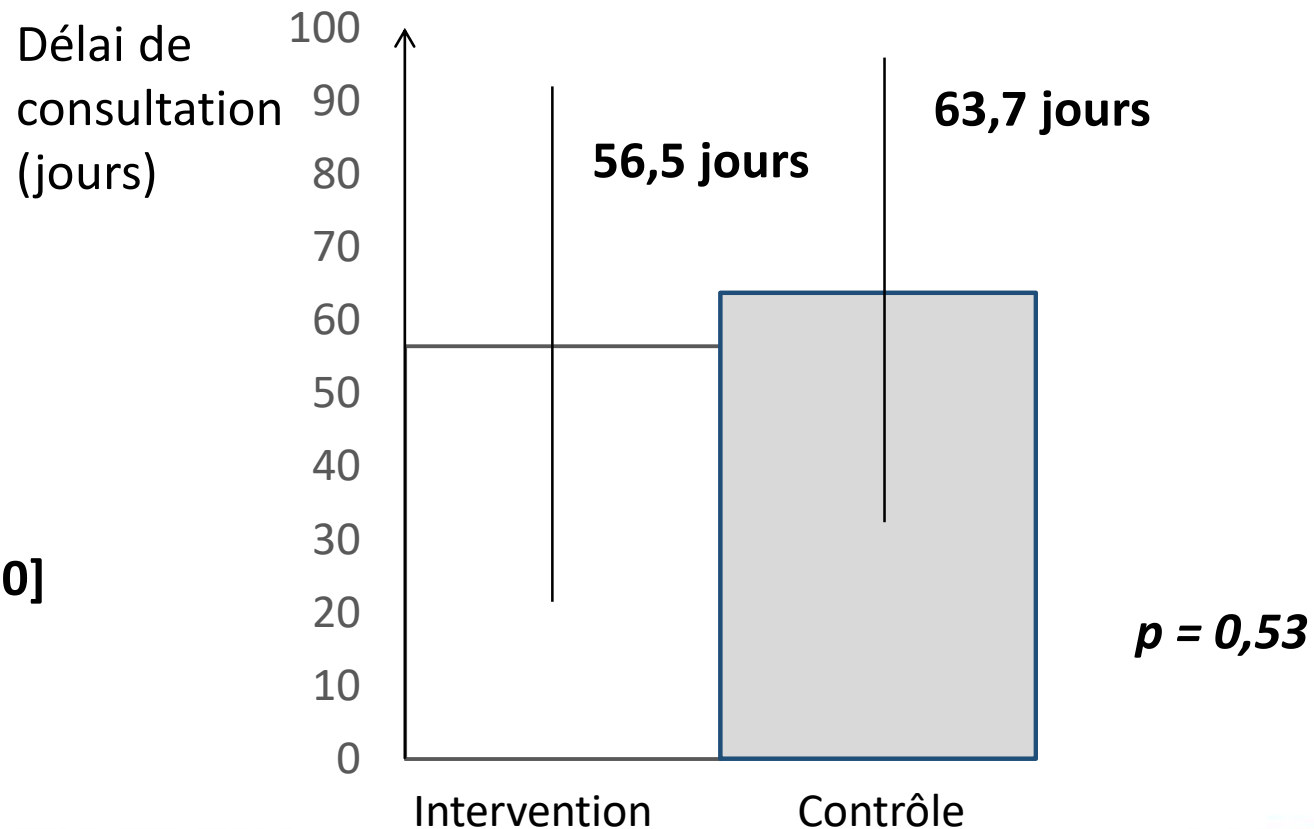
CNGE COLLÈGE ACADÉMIQUE

**Pas de différence sur le
délai de consultation
dermatologique pour les
patients ayant une
indication d'exérèse**

Bras Intervention : 56,5 jours [IC 95% 20,9;92,0]

vs

Bras Contrôle : 63,7 jours [IC 95% 31,9;95,6]



#CNGE2021

Héloïse Schmeltz

www.congrescngc.fr

01 - 03
DÉCEMBRE
2021

21^e CONGRÈS
NATIONAL

Exercer
et enseigner
la médecine
générale

Grand Palais
LILLE



CNGE COLLÈGE ACADÉMIQUE

Résultats

- Effets de la transmission de photos de lésions suspectes au dermatologue :
 - Pas d'accélération du parcours de soin pour les patients avec *in fine* indication d'exérèse
 - Accélération paradoxale du parcours de soin pour les patients n'ayant finalement pas besoin d'exérèse à l'issue de la consultation dermatologique (critère secondaire) : 37,2 jours vs 74,4 jours, $p=0.03$
 - Taux de perdus de vue : 24,8% vs 33,6%, $p=0.10$

#CNGE2021

Héloïse Schmeltz

www.congrescngc.fr

01 - 03
DÉCEMBRE
2021

21^e CONGRÈS
NATIONAL

Exercer
et enseigner
la médecine
générale

Grand Palais
LILLE



CNGE COLLÈGE ACADEMIQUE

Limites de ces résultats

- Manque de puissance (NSN non atteint / seulement 30 exéreses par bras)
- Pas de données recueillies sur les pratiques dans le bras contrôle
- Biais de recrutement : MSU volontaires
- Très probable biais de contamination : pratique de l'envoi de photo également dans le bras contrôle ? (ou autre intervention directe : appel téléphonique, e-mail...)

#CNGE2021

Héloïse Schmeltz

www.congrescngc.fr

01 - 03
DÉCEMBRE
2021

21^e CONGRÈS
NATIONAL

Exercer
et enseigner
la médecine
générale

Grand Palais
LILLE



CNGE COLLÈGE ACADEMIQUE

2) Etude CONCORD

- Etude ancillaire d'OASE mélanome
- Création d'une photothèque avec les 110 photos de lésions pigmentées suspectes prises par les MG avec leur smartphone
- Objectif principal : évaluer la concordance des avis des dermatologues sur la conduite à tenir face aux photographies

Démoulins et al.

#CNGE2021

Héloïse Schmeltz

www.congrescngc.fr

01 - 03
DÉCEMBRE
2021

21^e CONGRÈS
NATIONAL

Exercer
et enseigner
la médecine
générale

Grand Palais
LILLE



CNGE COLLÈGE ACADÉMIQUE

Méthode

- 7 dermatologues (6 hospitaliers et 1 libéral, ayant tous une expérience de téléexpertise)
- 4 possibilités de réponse devant chaque photo :
 - A convoquer dans les 15 jours
 - A convoquer sans urgence
 - Ne pas convoquer
 - Impossible de statuer
- Concordance évaluée par coefficient Kappa de Cohen

#CNGE2021

Héloïse Schmeltz

www.congrescngc.fr

01 - 03
DÉCEMBRE
2021

21^e CONGRÈS
NATIONAL

Exercer
et enseigner
la médecine
générale

Grand Palais
LILLE



CNGE COLLÈGE ACADÉMIQUE

Résultats

- Coefficient Kappa global : 0,24 [0,19 ; 0,31]

	D1	D2	D3	D4	D5	D6	D7
D1	/	0.38	0.15	0.11	0.34	0.38	0.42
D2	0.38	/	0.22	0.16	0.22	0.29	0.36
D3	0.15	0.22	/	0.34	0.22	0.19	0.18
D4	0.11	0.16	0.34	/	0.22	0.17	0.19
D5	0.34	0.22	0.22	0.22	/	0.3	0.43
D6	0.38	0.29	0.19	0.17	0.3	/	0.2
D7	0.42	0.36	0.18	0.19	0.43	0.2	/

#CNGE2021

Héloïse Schmeltz

www.congrescngc.fr

01 - 03
DÉCEMBRE
2021

21^e CONGRÈS NATIONAL

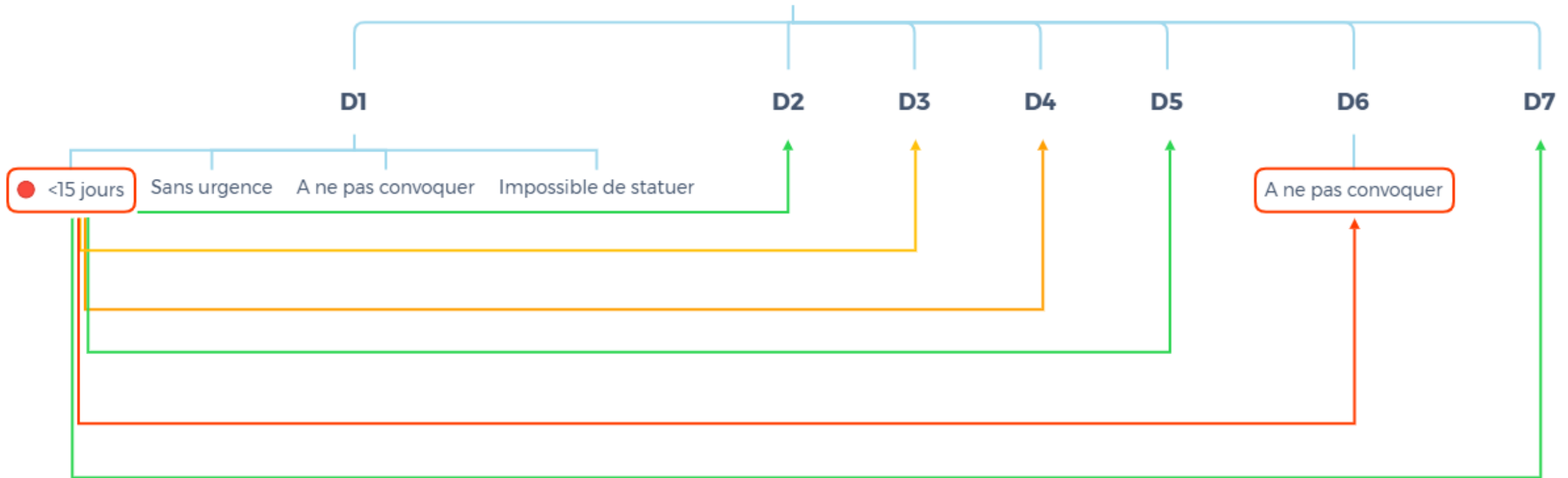
Exercer
et enseigner
la médecine
générale

Grand Palais
LILLE



CNGE COLLÈGE ACADÉMIQUE

110 lésions pigmentées



Au moins 1 discordance majeure dans 38% des cas (42 lésions)

#CNGE2021

Héloïse Schmeltz

www.congrescngc.fr

01 - 03
DÉCEMBRE
2021

21^e CONGRÈS
NATIONAL

Exercer
et enseigner
la médecine
générale

Grand Palais
LILLE



CNGE COLLÈGE ACADÉMIQUE

Discussion

- Faible concordance des avis des dermatologues sur la prise en charge, en téléexpertise, des lésions pigmentées suspectes
- Sur des photos prises en « vie réelle » : qualité très variable
- Travaux préalables montrant la difficulté de la télédermatologie dans le cadre des lésions pigmentées

#CNGE2021

Héloïse Schmeltz

www.congrescngc.fr

01 - 03
DÉCEMBRE
2021

21^e CONGRÈS
NATIONAL

Exercer
et enseigner
la médecine
générale

Grand Palais
LILLE



CNGE COLLÈGE ACADÉMIQUE

Perspectives

- Incite à formuler des recommandations de bonnes pratiques en télédermatologie, indication par indication, avec une prudence pour les lésions pigmentées
- Améliorer la qualité des photos transmises
 - Recours à la télédermatoscopie ?
- Formation des MG à la dermatoscopie ? (*Gohard et al.*)



#CNGE2021

Héloïse Schmeltz

www.congrescngc.fr



01 - 03
DÉCEMBRE
2021



21^e CONGRÈS NATIONAL

Exercer
et enseigner
la médecine
générale

Grand Palais
LILLE



CNGE COLLÈGE ACADÉMIQUE

Merci de votre attention !

#CNGE2021

Héloïse Schmeltz

www.congrescngc.fr