

01 - 03
DÉCEMBRE
2021

21^e CONGRÈS
NATIONAL

Exercer
et enseigner
la médecine
générale

Grand Palais
LILLE



CNGE COLLÈGE ACADÉMIQUE

Bronchopneumopathie chronique obstructive et prescription de benzodiazépines

Une approche réelle à partir des dossiers médicaux
électroniques des médecins généralistes

Rousset-Bourdier M, Lacroix-Hugues V, Darmon D, Staccini P,
Bouchez T



UNIVERSITÉ | FACULTÉ
CÔTE D'AZUR | DE MÉDECINE



#CNGE2021

www.congrescngc.fr

01 - 03
DÉCEMBRE
2021

21^e CONGRÈS
NATIONAL

Exercer
et enseigner
la médecine
générale

Grand Palais
LILLE



CNGE COLLÈGE ACADÉMIQUE

Les auteur.e.s n'ont pas de conflit d'intérêt
concernant cette présentation.

#CNGE2021

www.congrescngc.fr

01 - 03
DÉCEMBRE
2021

21^e CONGRÈS
NATIONAL





Exercer
et enseigner
la médecine
générale

Grand Palais
LILLE



CNGE COLLÈGE ACADÉMIQUE

Introduction

- Bronchopneumopathie chronique obstructive 
- Comorbidités psychiatriques fréquentes (1) 
- Recommandations 
- Souvent benzodiazépines, par généralistes(2) 
- Iatrogénie

- (1) Barnett et Al., *Lancet*, 2012 - Maurer et Al., *Chest*, 2008 – Willgoss et Al., *Respir Care*, 2013 – Price et Al., *Int J Chron Obstruct Pulm Dis*, 2013
(2) Cabilé et Al., *Respir Med*, 2019 - ANSM, *Rapport 2017*

#CNGE2021

www.congrescngc.fr

01 - 03
DÉCEMBRE
2021

21^e CONGRÈS
NATIONAL

Exercer
et enseigner
la médecine
générale

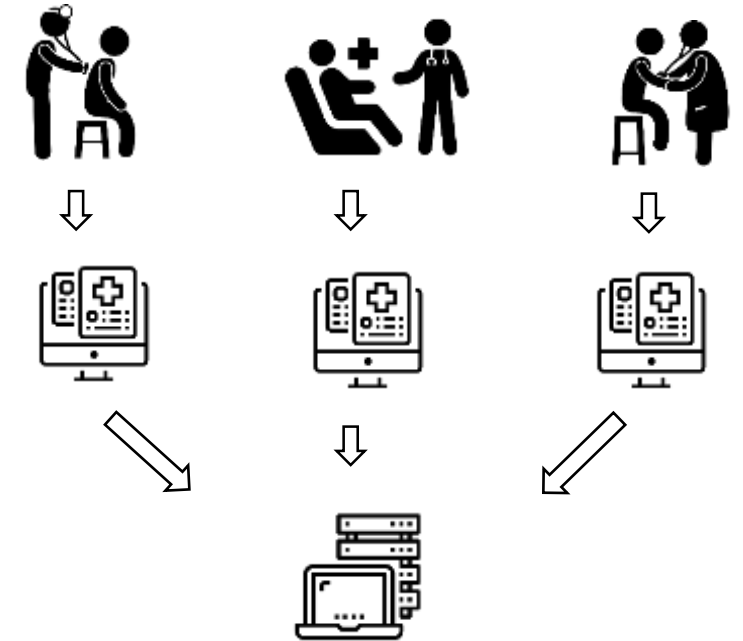
Grand Palais
LILLE



CNGE COLLÈGE ACADÉMIQUE

Introduction

- Base de données médico-administratives
- Dossiers médicaux électroniques
- Base de données PRIMEGE-PACA
- Données des consultations de médecins généralistes



PRIMEGE PACA

PLATEFORME RÉGIONALE D'INFORMATION EN
MÉDECINE GÉNÉRALE DE PROVENCE-ALPES-CÔTE D'AZUR



Département de Santé Publique

#CNGE2021

www.congrescngc.fr

01 - 03
DÉCEMBRE
2021

21^e CONGRÈS
NATIONAL

Exercer
et enseigner
la médecine
générale

Grand Palais
LILLE



CNGE COLLÈGE ACADÉMIQUE

Objectifs

- Décrire la population atteinte de BPCO de la base de données PRIMEGE-PACA
- Décrire les comorbidités psychiatriques et les prescriptions de benzodiazépines de ces patients
- Identifier les déterminants de la prescription de benzodiazépines chez les patients atteints de BPCO dans la base de données PRIMEGE-PACA

#CNGE2021

www.congrescngc.fr

01 - 03
DÉCEMBRE
2021

21^e CONGRÈS
NATIONAL

Exercer
et enseigner
la médecine
générale

Grand Palais
LILLE



CNGE COLLÈGE ACADÉMIQUE

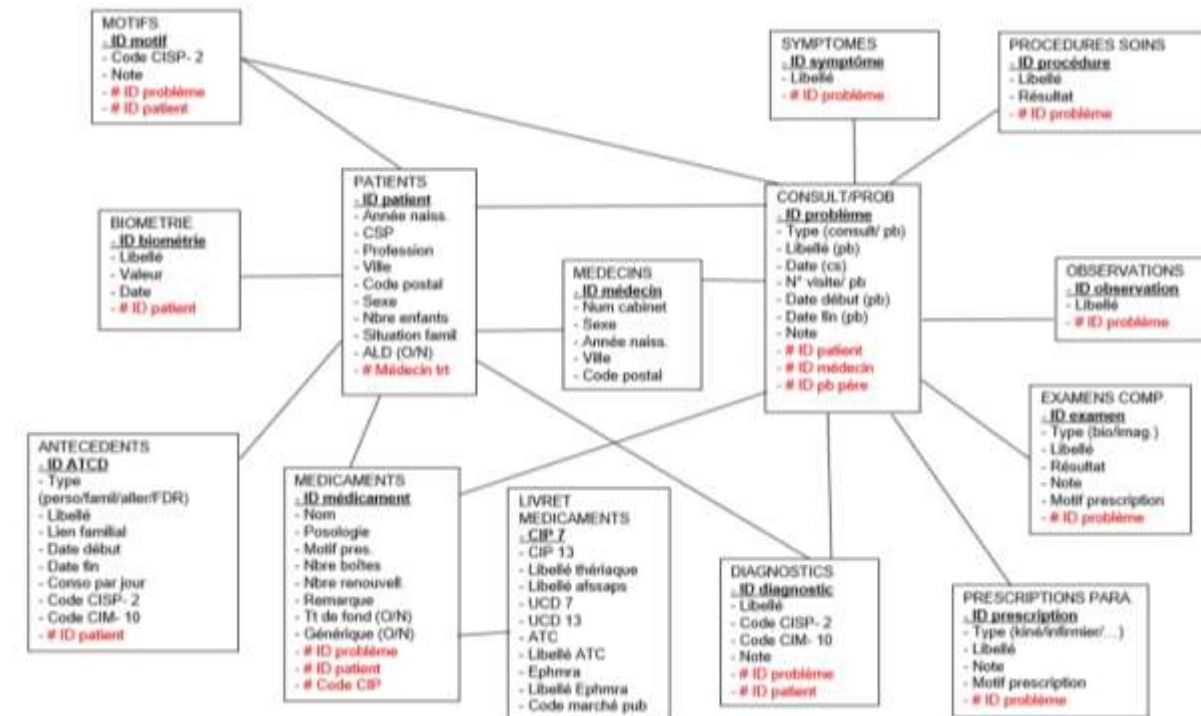
Méthodes

Schéma de l'étude

- Descriptive, rétrospective, transversale
- 1^{er} janvier 2012 → 31 mars 2019

Conception de la base de données

- Données des consultations de 12 médecins généralistes
- Données recueillies
- Structure de la base



01 - 03
DÉCEMBRE
2021

21^e CONGRÈS
NATIONAL

Exercer
et enseigner
la médecine
générale

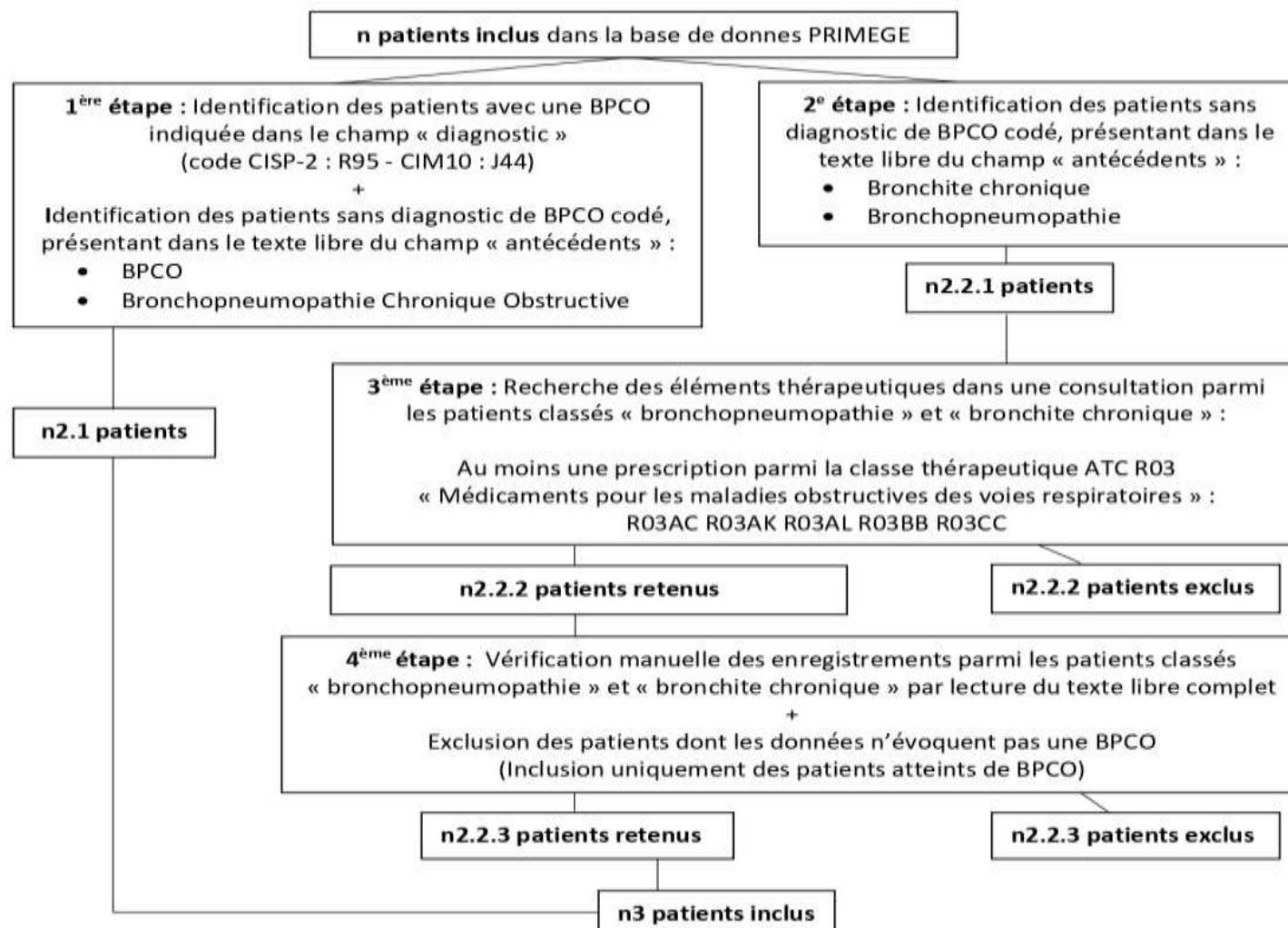
Grand Palais
LILLE



CNGE COLLÈGE ACADÉMIQUE

Méthodes

■ Patients atteints de BPCO



#CNGE2021

www.congrescng.fr

01 - 03
DÉCEMBRE
2021

21^e CONGRÈS
NATIONAL

Exercer
et enseigner
la médecine
générale

Grand Palais
LILLE



CNGE COLLÈGE ACADÉMIQUE

Méthodes

n3 patients inclus

- Patients atteints de BPCO
 - Patients avec une comorbidité psychiatrique

5^{ème} étape : recherche des éléments relatifs à une comorbidité psychiatrique parmi la classification CISP-2 :
Classe P « psychologique »
Dépression, anxiété, troubles du sommeil, alcoolisme chronique, démence, autres pathologies psychiatriques

n4.1 patients atteints de BPCO
AVEC comorbidité psychiatrique

n4.2 patients atteints de BPCO
SANS comorbidité psychiatrique

#CNGE2021

www.congrescngc.fr

01 - 03
DÉCEMBRE
2021

21^e CONGRÈS
NATIONAL

Exercer
et enseigner
la médecine
générale

Grand Palais
LILLE



CNGE COLLÈGE ACADÉMIQUE

Méthodes

- Patients atteints de BPCO
 - Patients avec une comorbidité psychiatrique
 - Patients avec une prescription de benzodiazépines

n3 patients inclus

6^{ème} étape : recherche des éléments thérapeutiques dans une consultation
Au moins une prescription parmi la classe thérapeutique ATC N05 « *psycholeptiques* » :
N05BA N05CD N05CF

**n5.1 patients atteints de BPCO
AVEC prescription de BZD**

**n5.2 patients atteints de BPCO
SANS prescription de BZD**

#CNGE2021

www.congrescngc.fr

01 - 03
DÉCEMBRE
2021

21^e CONGRÈS
NATIONAL

Exercer
et enseigner
la médecine
générale

Grand Palais
LILLE



CNGE COLLÈGE ACADÉMIQUE

Méthodes

- Recueil et extraction des données (logiciel Excel®)
- Analyses descriptives
- Analyses comparatives univariée +/- multivariée

#CNGE2021

www.congrescngc.fr

01 - 03
DÉCEMBRE
2021

21^e CONGRÈS
NATIONAL

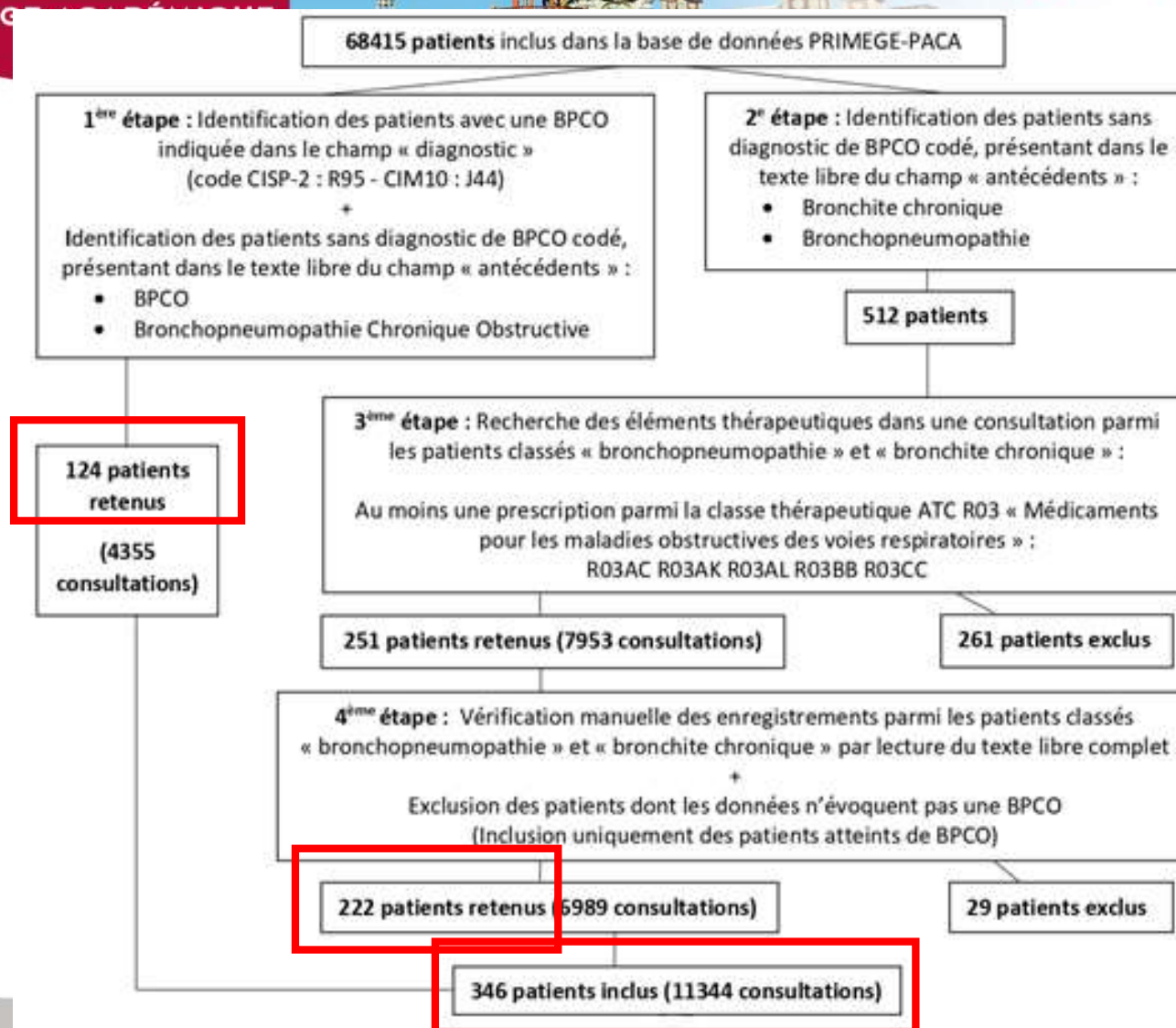
Exercer
et enseigner
la médecine
générale

Grand Palais
LILLE



Résultats

- **346** patients atteints de BPCO inclus
- Prévalence de la BPCO (≥ 40 ans) : **0,97%**
- Durée moyenne de suivi : **1400 jours** (+/- 829,4)



#CNGE2021

www.congrescng.fr

01 - 03
DÉCEMBRE
2021

21^e CONGRÈS NATIONAL

Exercer
et enseigner
la médecine
générale

Grand Palais
LILLE



CNGE COLLÈGE ACADÉMIQUE

Résultats

Socio-démographique

Hommes **58,4%**

Âge moyen **66,7 ans**
(+/- 12,1)

Consommation médicale

> 4 consultations
par an **78,6%**

ALD **59%**

MT déclaré **57%**

Suivi pneumologue
31,5%

Comorbidités

Tabagisme actif
68,8%

5 comorbidités
(+/- 3,3)

Score de Charlson
2,58 (+/- 1,84)

Traitements

4,2 par ordonnance
(+/- 2)

≥ 1 ttt psychotrope
52%

≥ 1 ttt respiratoire de
la BPCO **94,2%**

≥ 1 vaccin **37,9%**

Infections respiratoires basses

≥ 1 épisode pendant le
suivi **57%**

2,1 épisodes pendant
suivi (+/- 2,7)

≥ 1 bronchite aigue
27,4%

#CNGE2021

www.congrescngc.fr

01 - 03
DÉCEMBRE
2021

21^e CONGRÈS NATIONAL

Exercer
et enseigner
la médecine
générale

Grand Palais
LILLE

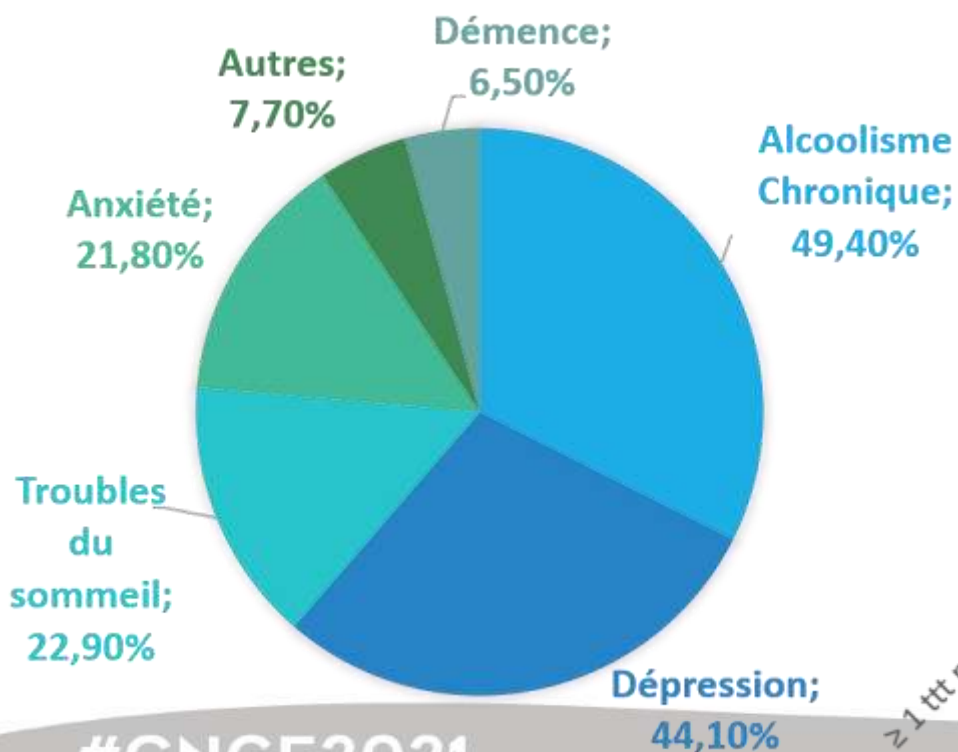


CNGE COLLÈGE ACADÉMIQUE

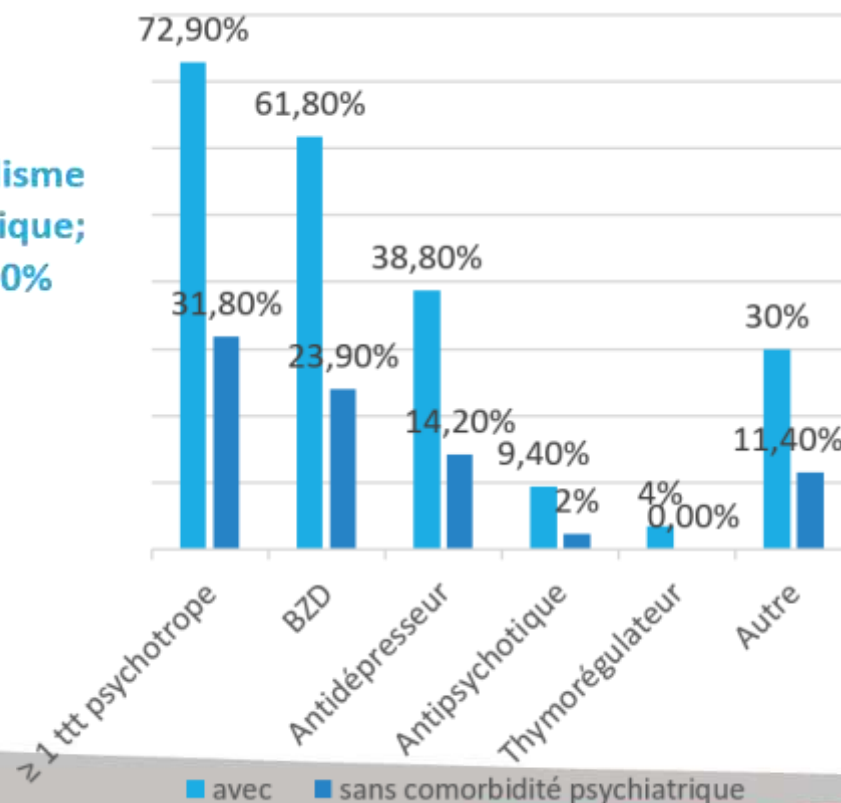
49,1% de la population atteinte de BPCO (n = 170)

Femmes **50,6%** > 4 consultations par an **84,1%** Nb de comorbidités **5,89** (+/- 3,48) ≥ 1 ttt respiratoire de la BPCO **90,6%**

PATHOLOGIES PSYCHIATRIQUES



TRAITEMENTS PSYCHOTROPES



Age
ALD
Suivi pneumologue
Statut tabagique
Nb de traitements
Infections respiratoires basses
MT déclaré
Score de Charlson
Vaccinations

#CNGE2021

www.congrescng.fr

01 - 03
DÉCEMBRE
2021

21^e CONGRÈS NATIONAL

Exercer
et enseigner
la médecine
générale

Grand Palais
LILLE



CNGE COLLÈGE ACADÉMIQUE

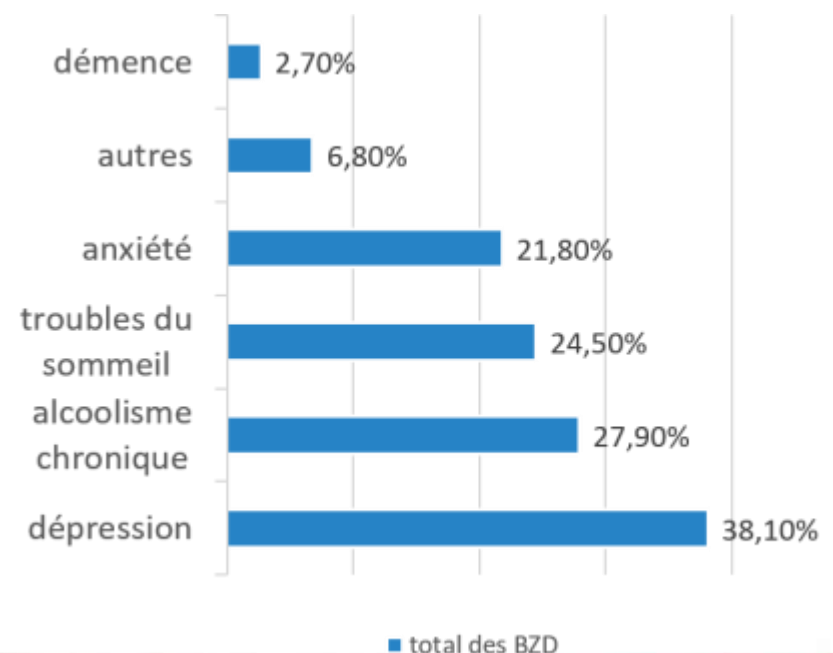
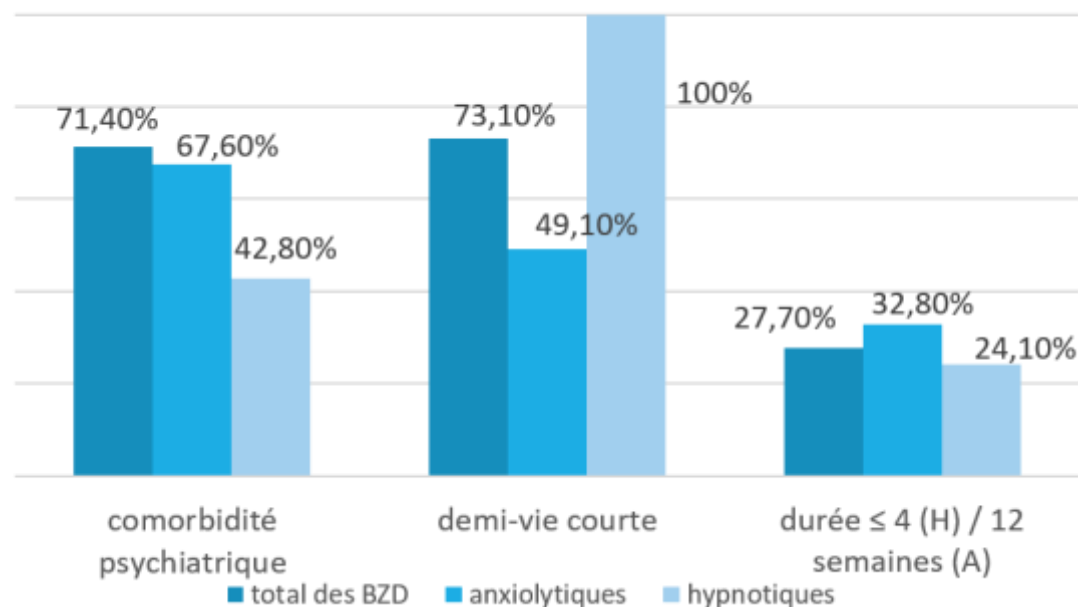
43% de la population atteinte de BPCO (n = 147)

≥ 1 BZD anxiolytique **81%**

≥ 1 BZD hypnotique **50,6%**

≥ 1 BZD anxiolytique + 1 BZD hypnotique **50,3%**

13,9 prescriptions par patient (+/- 19) **53,1%** 1 seule et même BZD pendant suivi **78,2%** 1 seule BZD par ordonnance



#CNGE2021

www.congrescngc.fr

01 - 03
DÉCEMBRE
2021

21^e CONGRÈS NATIONAL

Exercer
et enseigner
la médecine
générale

Grand Palais
LILLE



CNGE COLLÈGE ACADÉMIQUE

Sexe féminin

Au moins une fois > 4
consultations par an

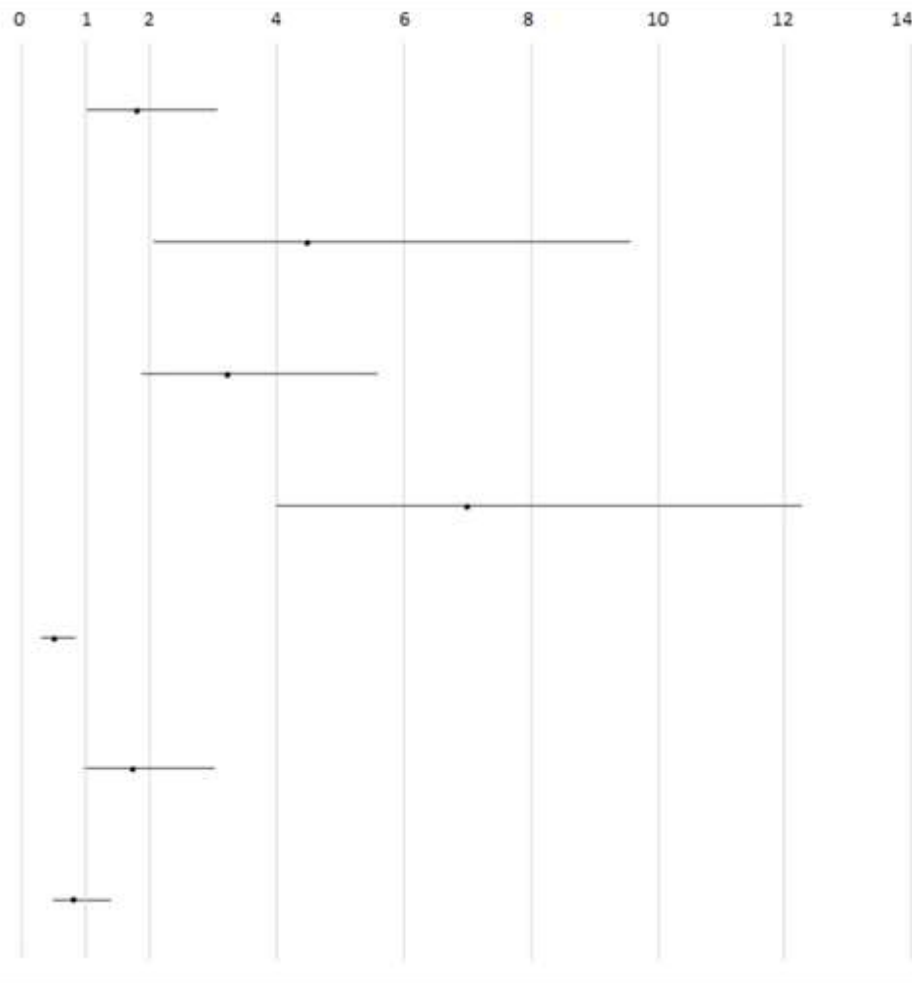
Au moins une
comorbidité
psychiatrique

Au moins un traitement
psychotrope

0-2 comorbidités

Médecin traitant déclaré

Au moins une bronchite
aigüe / une
exacerbation aigüe de
BPCO



Sexe féminin

53,1%

p = 0,037



Au moins une fois > 4
consultations par an

91,1%

p = 0



Au moins une comorbidité
psychiatrique

71,4%

p = 0



Au moins un traitement
psychotrope (hors BZD)

64%

p = 0

#CNGE2021

www.congrescng.fr

01 - 03
DÉCEMBRE
2021

21^e CONGRÈS
NATIONAL

Exercer
et enseigner
la médecine
générale

Grand Palais
LILLE



CNGE COLLÈGE ACADÉMIQUE

DISCUSSION : Validité externe

- Profils patients et déterminants de prescription de BZD quasi similaires à la littérature
- Prescriptions de BZD : trop d'écart vis-à-vis des recommandations

- Suivi
- Alcoolisme chronique
- Episodes respiratoires
- Procédures vaccinales
- Prescriptions de psychotropes

- **BPCO :**
 - Faible prévalence
 - ↗ sexe féminin, ALD
 - ↘ EA BPCO, vaccinations, pathologies psychiatriques
- **BPCO + comorbidité psychiatrique :** ↘ tabac, évènements respiratoires, pathologies psy.
- **Prescriptions de BZD :**
↗ prescriptions, variabilité des molécules
- **Déterminants prescription BZD :**
Non associé = tabac, score de Charlson, évènements respiratoires

#CNGE2021

www.congrescngc.fr

01 - 03
DÉCEMBRE
2021

21^e CONGRÈS
NATIONAL

Exercer
et enseigner
la médecine
générale

Grand Palais
LILLE



CNGE COLLÈGE ACADÉMIQUE

DISCUSSION : Limites et forces

LIMITES :

- Méthodologie, taille échantillon, algorithme
- Prescription \neq consommation de BZD
- Biais de sélection des médecins
- Utilisation des dossiers médicaux électroniques
- Beaucoup de variables
- Pas d'analyses plus ciblées

FORCES :

- Représentativité de la base PRIMEGE-PACA
- Profil complet des patients, population globale
- Nouveaux éléments
- Travail centré sur la gestion des BZD en médecine générale, en conditions réelles
- Création outil : algorithme

01 - 03
DÉCEMBRE
2021

21^e CONGRÈS
NATIONAL

Exercer
et enseigner
la médecine
générale

Grand Palais
LILLE



CNGE COLLÈGE ACADÉMIQUE

Perspectives et mises en pratique en MG

- Profils des patients et prescriptions → aide à l'identification des patients « à risque »
- Diagnostic et prise en charge des comorbidités psychiatriques en soins primaires :
 - Pluridisciplinaire (infirmières Azalée, assistants médicaux)
 - Alternatives aux benzodiazépines
- Utilisation base de données PRIMEGE-PACA

#CNGE2021

www.congrescngc.fr

01 - 03
DÉCEMBRE
2021

21^e CONGRÈS
NATIONAL

Exercer
et enseigner
la médecine
générale

Grand Palais
LILLE



CNGE COLLÈGE ACADÉMIQUE



Merci

tiphanie.bouchez@univ-cotedazur.fr

#CNGE2021

www.congrescngc.fr