

01 - 03
DÉCEMBRE
2021

21^e CONGRÈS
NATIONAL

Exercer
et enseigner
la médecine
générale

Grand Palais
LILLE



CNGE COLLÈGE ACADÉMIQUE

Parcours professionnels des jeunes MG français : étude nationale

Dr Julien BOUDIER
DMG - Université de Rouen

#CNGE2021

www.congrescngc.fr

01 - 03
DÉCEMBRE
2021

21^e CONGRÈS
NATIONAL

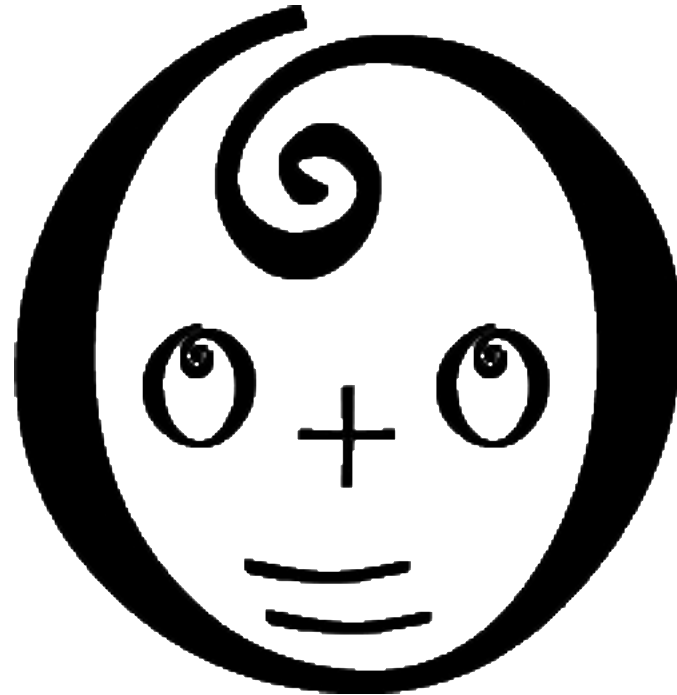
Exercer
et enseigner
la médecine
générale

Grand Palais
LILLE



CNGE COLLÈGE ACADÉMIQUE

LIENS D'INTÉRÊT



#CNGE2021

www.congrescngc.fr

01 - 03
DÉCEMBRE
2021

21^e CONGRÈS NATIONAL

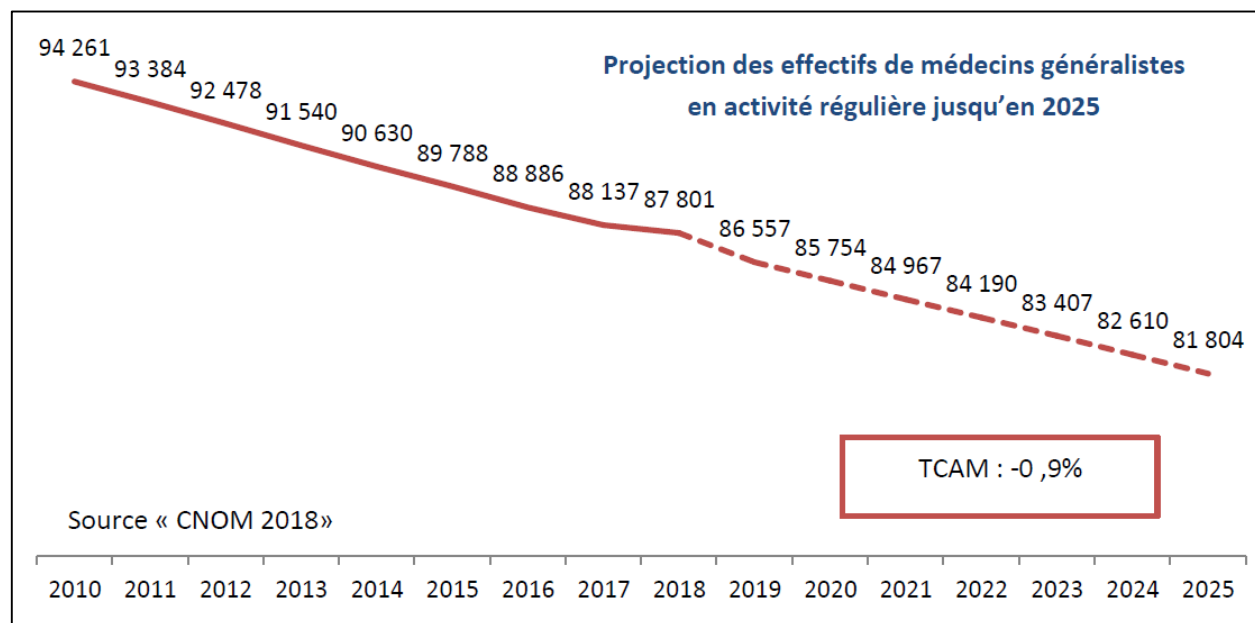
Exercer
et enseigner
la médecine
générale

Grand Palais
LILLE

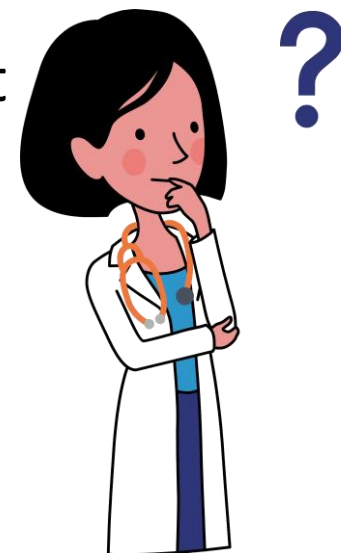


CNGE COLLÈGE ACADÉMIQUE

Contexte



- Accès aux soins /
démographie médicale et
demande de soins
- Choix d'exercice = long
processus
- Des origines à l'exercice
professionnel
- Modèle générationnel du MG
en transformation



#CNGE2021

www.congrescngc.fr

01 - 03
DÉCEMBRE
2021

21^e CONGRÈS
NATIONAL

Exercer
et enseigner
la médecine
générale

Grand Palais
LILLE



CNGE COLLÈGE ACADÉMIQUE

Objectif

- Décrire les choix professionnels des jeunes médecins généralistes et leurs déterminants
 - Exercice de la médecine générale
 - Lieu d'exercice

#CNGE2021

www.congrescngc.fr

01 - 03
DÉCEMBRE
2021

21^e CONGRÈS NATIONAL

Exercer
et enseigner
la médecine
générale

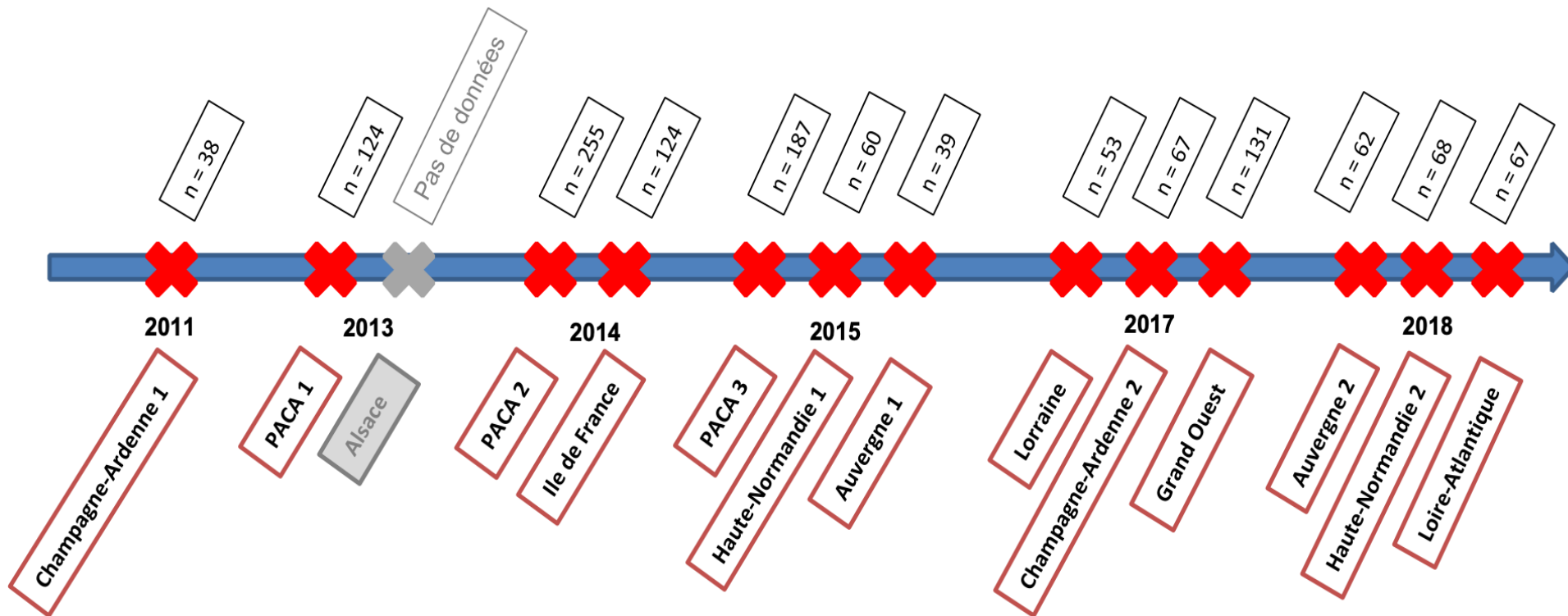
Grand Palais
LILLE



CNGE COLLÈGE ACADÉMIQUE

Population

N total = 1275



Etudes transversales
régionales

#CNGE2021

www.congrescng.fr

01 - 03
DÉCEMBRE
2021

21^e CONGRÈS NATIONAL

Exercer
et enseigner
la médecine
générale

Grand Palais
LILLE



CNGE COLLÈGE ACADÉMIQUE

Méthode

- 32 variables descriptives et explicatives :
 - Origine et statut socio-démographiques
 - Etudes et DES MG
 - Exercice professionnel

- MG exclusive
- MG partagée
- Autre activité exclusive

Pratique
médicale
actuelle

Pratique
médicale
envisagée

- MG exclusive
- MG partagée
- Autre activité exclusive
- Ne sait pas

Lieu
d'exercice
actuel

Lieu
d'exercice
envisagé

- Zone urbaine
- Zone rurale ou semi-rurale
- Zone non spécifique

- Zone urbaine
- Zone rurale ou semi-rurale
- Zone non spécifique

#CNGE2021

www.congrescng.fr

01 - 03
DÉCEMBRE
2021

21^e CONGRÈS
NATIONAL

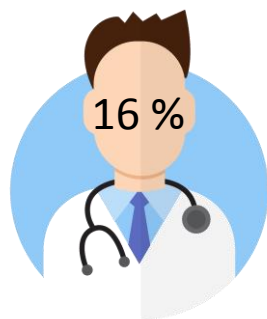
Exercer
et enseigner
la médecine
générale

Grand Palais
LILLE



CNGE COLLÈGE ACADÉMIQUE

Résultats descriptifs



16 %

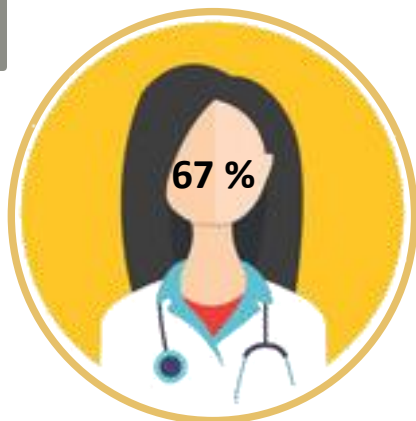
½ MG

Origines



46 %

Population



67 %



Couple 80 % :
1/3 médecin - ½
MG

Environnement



30 %

- **Taux de réponse : 55,6 %**
- Etudes pour MG 58 %
- Stage niveau 1 :
 - 99,3 % - rural ou semi-rural 44 %
- SASPAS :
 - 53 % - rural ou semi-rural 64 %

#CNGE2021

www.congrescngc.fr

01 - 03
DÉCEMBRE
2021

21^e CONGRÈS NATIONAL

Exercer
et enseigner
la médecine
générale

Grand Palais
LILLE

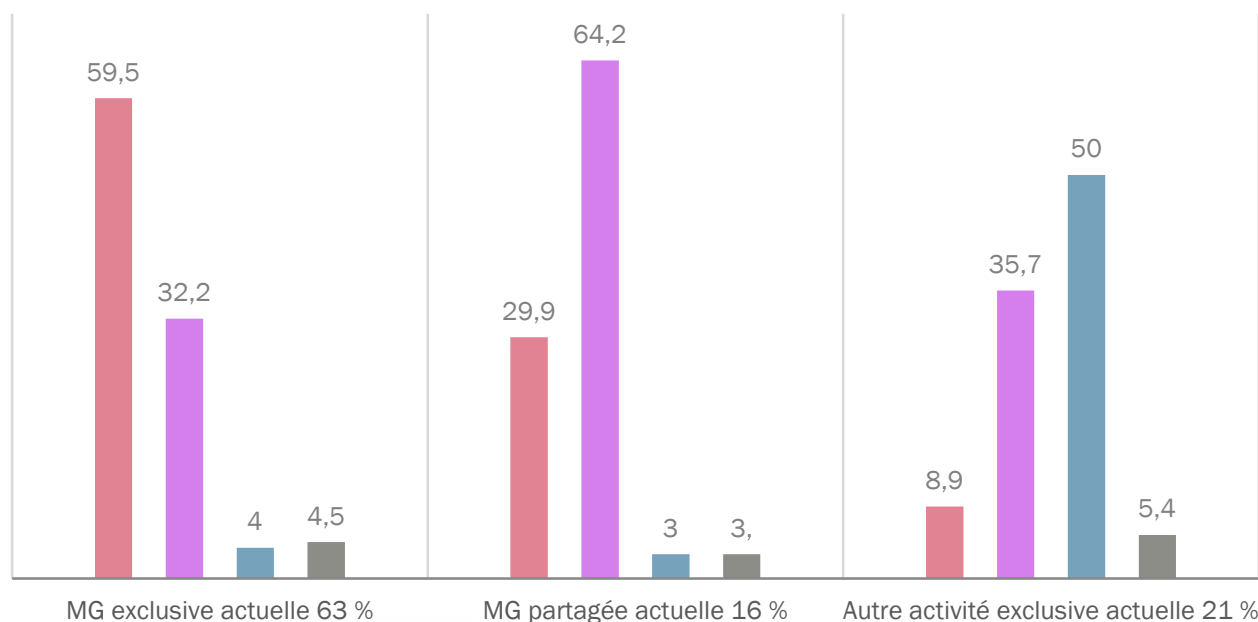


CNGE COLLÈGE ACADÉMIQUE

Résultats : analyses comparatives

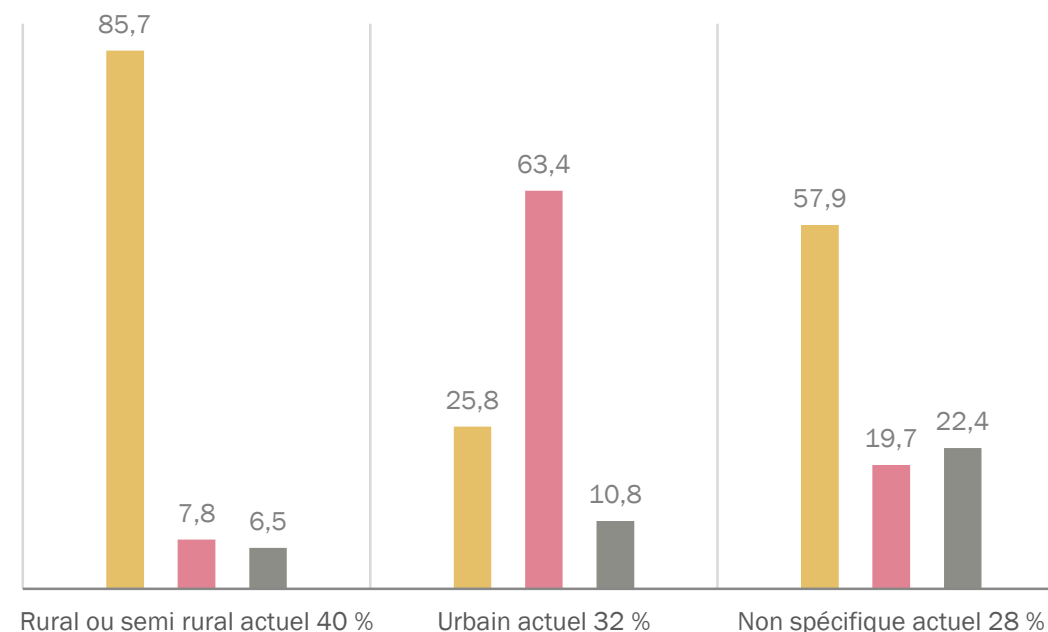
- MG exclusive envisagée
- MG partagée envisagée
- Autre activité exclusive envisagée
- Ne sait pas

Pratique médicale



- Rural ou semi rural envisagé
- Urbain envisagé
- Non spécifique envisagé

Lieu d'exercice



#CNGE2021

www.congrescngc.fr

01 - 03
DÉCEMBRE
2021

21^e CONGRÈS
NATIONAL

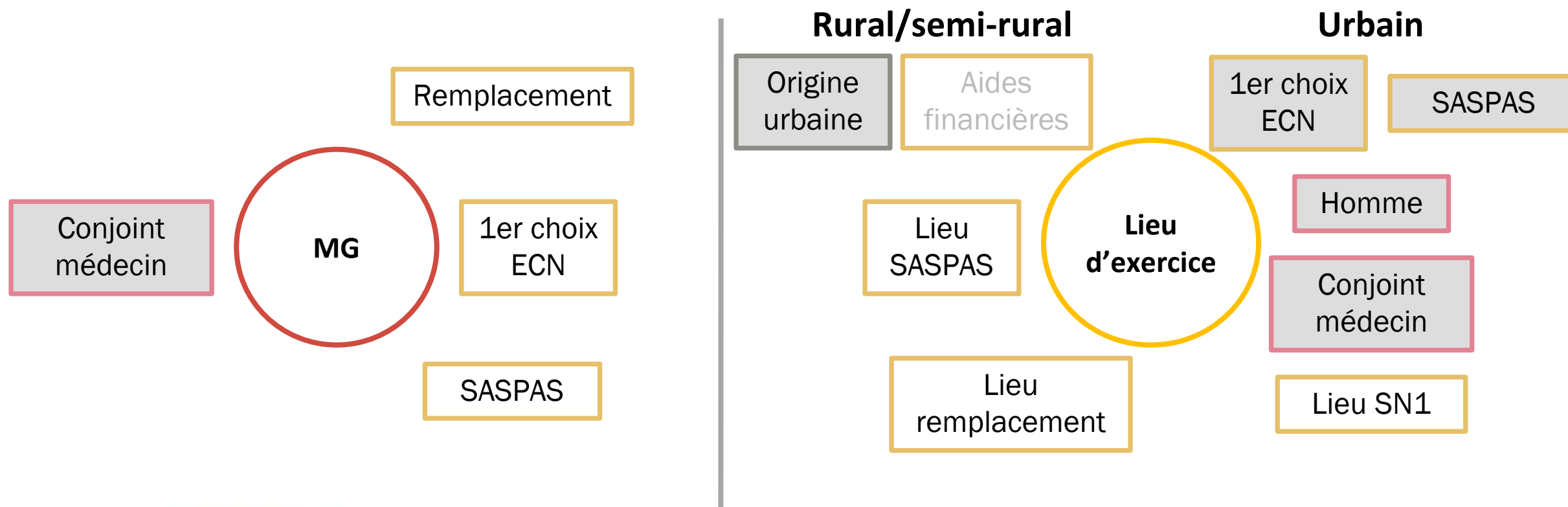
Exercer
et enseigner
la médecine
générale

Grand Palais
LILLE



CNGE COLLÈGE ACADÉMIQUE

Résultats : régression logistique



#CNGE2021

www.congrescngc.fr

01 - 03
DÉCEMBRE
2021

21^e CONGRÈS NATIONAL

Exercer
et enseigner
la médecine
générale

Grand Palais
LILLE



CNGE COLLÈGE ACADÉMIQUE

Discussion

MG

Parcours professionnels :
MG et ruralité attractives
Pratiques partagées

**Lieu
d'exercice**

- L'influence familiale
- Pas d'impact de la féminisation
- Contact précoce MG et diversité d'exercices
- Premiers stages découverte, SASPAS +++
- Remplacements transitoires et exploratoires

- Investissement professionnel mais MG pas le critère de choix principal (environnement familial)
- Zone d'origine facteur bien identifié
- Choix positif de la MG avec projet rural
- SASPAS et remplacement ruraux +++

#CNGE2021

www.congrescngc.fr

01 - 03
DÉCEMBRE
2021

21^e CONGRÈS NATIONAL

Exercer
et enseigner
la médecine
générale

Grand Palais
LILLE



CNGE COLLÈGE ACADÉMIQUE



Conclusion

Références
en médecine générale
pour le deuxième cycle
25 Items

Risque cardio-vasculaire
Douleur thoracique
Etudes Ménopaus
Approche centrée patient
Autonomie
Grippe
Thérapeutique
Situation clinique
Puberté
Infection urinaire
Sport
relation
Vie
Enfant
Cancers
Angines
Aptitude
Observance
Athérome
Grossesse normale

Sous la direction de
Xavier GOCKO

Maître de Stage
des Universités



SANS VOUS, ILS NY ARRIVERONT PAS



VIE
PROFESSIONNELLE

VIE
PERSONNELLE



Le médecin
remplaçant



#CNGE2021

www.congrescng.fr