

23^e CONGRÈS NATIONAL

CNGE COLLÈGE ACADÉMIQUE



Exercer
et enseigner
la médecine
générale

29 NOV.
1^{ER} DÉC.
2023

40 ANS
du
CNGE

Centre
des congrès
de
Lyon

Dispositif pédagogique interdisciplinaire

De la détection précoce à la prise en charge des violences
conjugales et familiales

A.-M. Offermans, Dr E. Madelpuech, Dr M. Roland, Dr N. Kacenenbogen

Pas de conflit d'intérêt



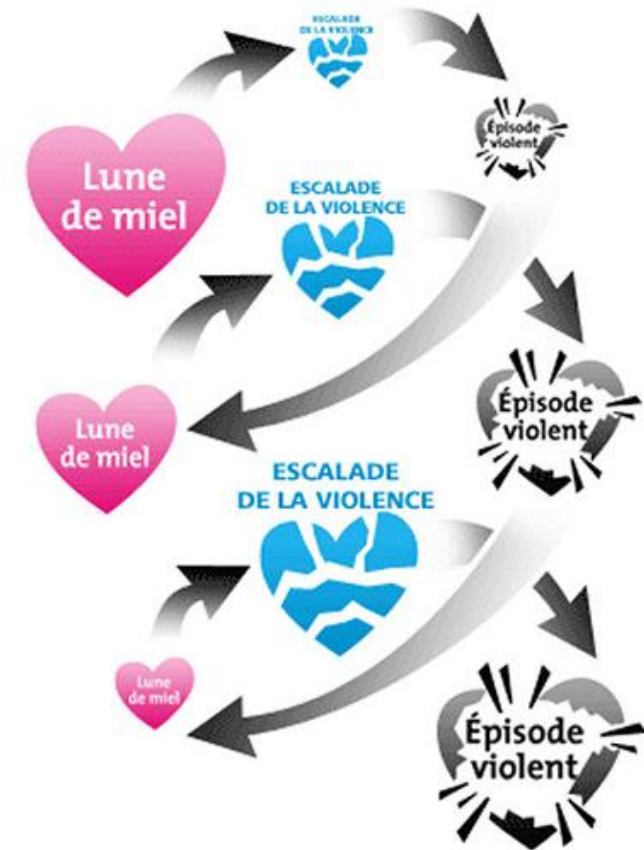
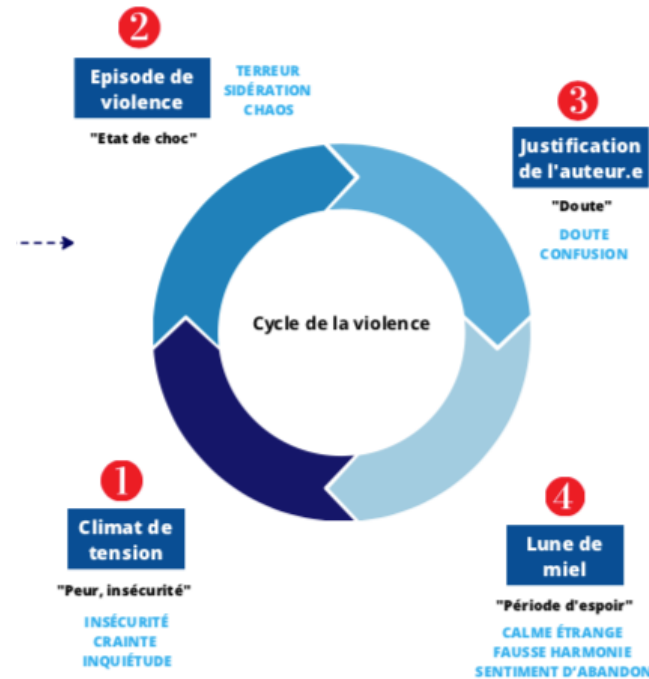
#CNGE2023

*Département de Médecine Générale - Université libre de Bruxelles DMG ULB

www.congrescnge.fr

NOS CONSTATS

Le.a médecin généraliste confronté.e , le professionnel de 1^{ère} ligne aux violences conjugales et familiales (VIF) ...



...Situations graves (♀) ou très graves (♂)
...Fréquent

VIOLENCES INTERPERSONNELLES

Ressources professionnelles



RÉGION DE BRUXELLES-CAPITALE

4 ORIENTER

AUTEUR.E DE VIOLENCES

- **Praxis asbl** (aide aux auteur.e.s)
- **I.T.E.R** (centre ambulatoire)
- **UPPL** (Unité de Psychopathologie Légale)
- **SéOS** (Service d'Ecoute et d'Orientation Spécialisé)

MINEUR.E

- **SOS enfants HUDERE**
- **SOS enfants ULB**
- **SOS enfants UCL**
- **Ecoute enfants**
- **Child focus**
- **SAJ** (Service d'Aide à la Jeunesse)
- **SPJ** (Service de Protection à la Jeunesse)
- **ECPAT** (site ressource sur l'exploitation sexuelle des mineur.e.s)
- **Mentor Escalé Bruxelles** (MENA)
- **SOS jeunes Quartier Libre**
- **ASBL le Patio** (service espace-rencontre pour mineur.e.s)

PERSONNE AGÉE

- **SEPAM** (Service d'Ecoute pour les Personnes Agées Maltraitées)
- **Respect Seniors**

MIGRANT.E

- **Association pour le Droit des Etrangers**
- **CIRE** (Coordination et Initiatives pour Réfugié.e.s et Etranger.e.s)
- **Caritas international** (accompagnement)
- **Siréas** (accompagnement)
- **Acces** (actions culturelles contre l'exclusion et la ségrégation)
- **Réseau Bruxellois mariage et migration asbl**
- **Services de Santé Mentale pour personnes issues de l'immigration**
- **Centre familiale Belgo-immigré** (service social)
- **Medimmigrants** (informations sur l'accès aux soins de santé pour personnes avec un statut de séjour précaire)

VICTIME DE TRAITE

- **PAG-ASA** (centre d'hébergement, accompagnement)

VICTIME DE VIOLENCES SEXUELLES

- **CPVS** (Centre de Prise en charge des Violences Sexuelles)
- **SOS Viol** (ligne d'écoute, orientation, ressources)
- **Violencessexuelles.be** (ressources, centres de prise en charge, tchat)
- **CeMaVie** (mutilations génitales - prise en charge)
- **GAMS** (mutilations génitales féminines, accompagnement, ressources)
- **Intact** (informations juridiques)
- **Brise le Silence** (prise en charge psychologique, ligne d'écoute)
- **Womando** (planning familial spécialisé)
- **Go to gyneco** (pour communauté lesbo friendly et professionnel.le.s de santé)

LGBTQIA2S+

- **Tels quels ASBL** (défense et protection des droits)
- **Genres pluriels** (visibilité des personnes aux genres fluides, trans et intersexes)
- **Rainbow house** (regroupement d'associations)
- **Exaequo** (promotion de la santé pour les HSH)

PERSONNE PORTEUSE DE HANDICAPS

- **Handicaps et sexualités**

TRAVAILLEUR.EUSE DU SEXE

- **Alias** (accompagnement psycho-médico-social pour hommes et personnes trans concerné.e.s par la prostitution)
- **Espace P** (ressources, informations)

NOS CONSTATS

COMMENT aborder un dialogue le plus précoce possible?

COMMENT faire évoluer ces situations ?

COMMENT guider la personne victime/auteur.e les enfants... ?



Domaine du psychoaffectif...
Capacité relationnelle
« Savoir communiquer »

Le dispositif multidisciplinaire

FORMAT INNOVANT

EXPERTISE MULTIDISCIPLINAIRE

- Expert.es académiques et praticien.nes de différentes disciplines
- Pair-aidance, expert.es du vécu

OBJECTIFS

- Mobiliser les concepts et les savoirs
- Appréhender la complexité et la transversalité
- Oser une démarche pro-active
- Construire un parcours d'accompagnement

STRATEGIES DE CHANGEMENT

- Pour les professionnel.les
- Pour les personnes concernées

PEDAGOGIE ACTIVE



Cours en présentiel/digitaux

Etudes de cas, partage d'expériences



Ateliers/séminaires

Pair-aidance, visite de centres opérateurs, tables rondes avec réseau spécialisé



Intervision/simulation

Au départ de cas pratiques



Outils d'aide à la pratique

Facile d'accès (UV) et d'utilisation



Evaluation

Portfolio, travaux de groupe, questionnaire

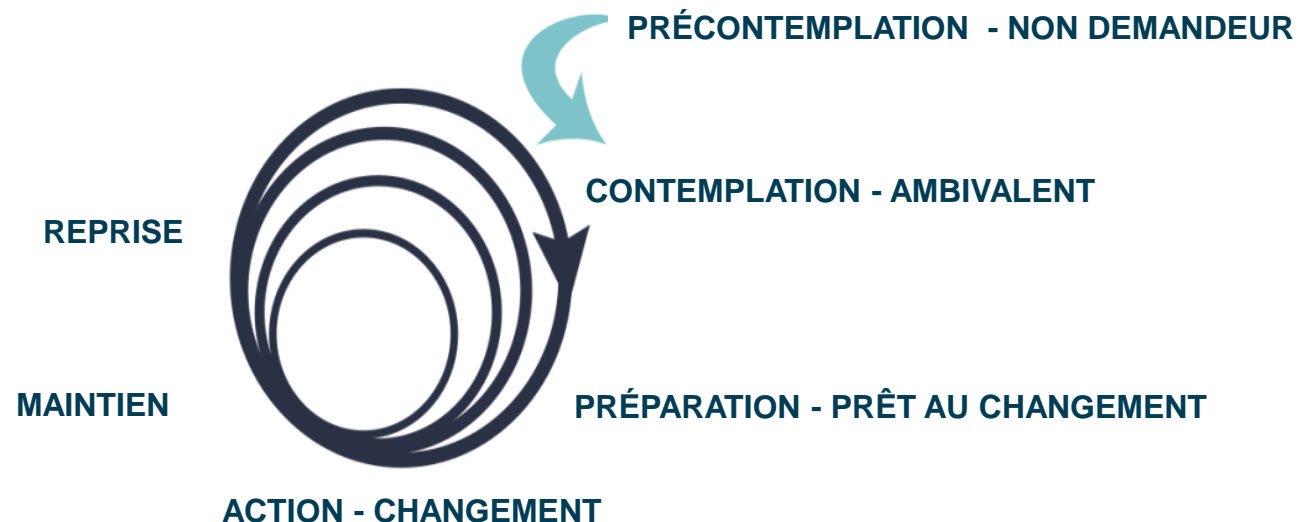
NOTRE APPROCHE

Mon.a patient.e

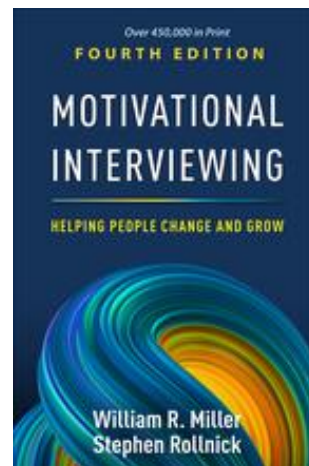
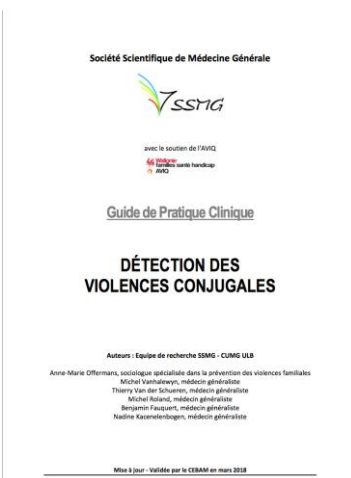
Où en est-il.elle?

CYCLE DU CHANGEMENT

Prochaska - Di Clemente



Pouvoir communiquer en fonction du stade



Kaczenelenbogen N, Offermans A-M, Schreiden L. Violences intrafamiliales : La communication : la pierre angulaire vers le changement. Rev Med Brux. 2019;40(4):386-93

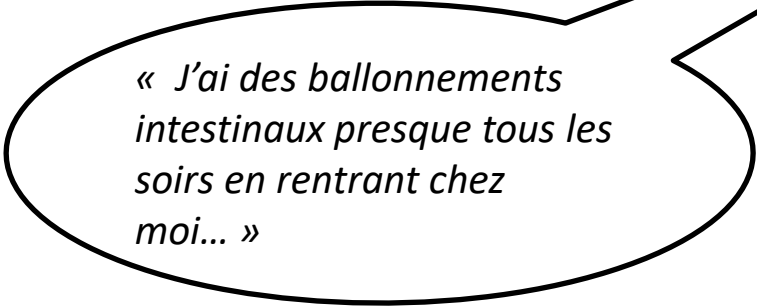
Intervision

Carine, la quarantaine, employée d'une multinationale.
Patiente qui consulte rarement, mais de longue date
Problèmes de santé banals
Prévention
Contraception etc.

« Pour la première fois, je
vais vivre avec quelqu'un!
... »

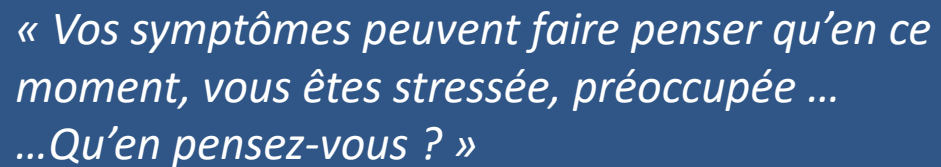


Quelques mois plus tard...
Consultations plus fréquentes
Motifs variés:
*Maux de tête, vertiges, sensations de
Faiblesse...* **symptômes « fonctionnels »**



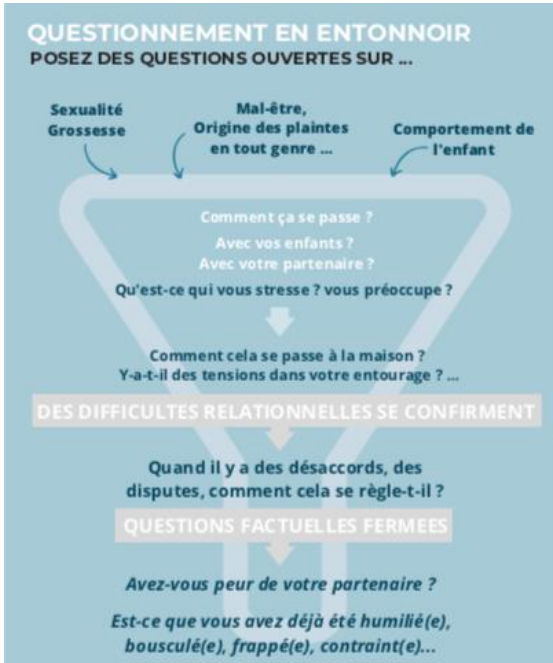
*« J'ai des ballonnements
intestinaux presque tous les
soirs en rentrant chez
moi... »*

***Examen physique normal
Aucun signe d'alarme***



*« Vos symptômes peuvent faire penser qu'en ce
moment, vous êtes stressée, préoccupée ...
...Qu'en pensez-vous ? »*

Question ouverte



« Et au fait, comment cela se passe avec votre nouvel amoureux ? »

Question ouverte

« Il est très nerveux... fatigué ... il travaille trop »

« Il ne va pas bien... c'est compliqué pour votre ami »

Reflet

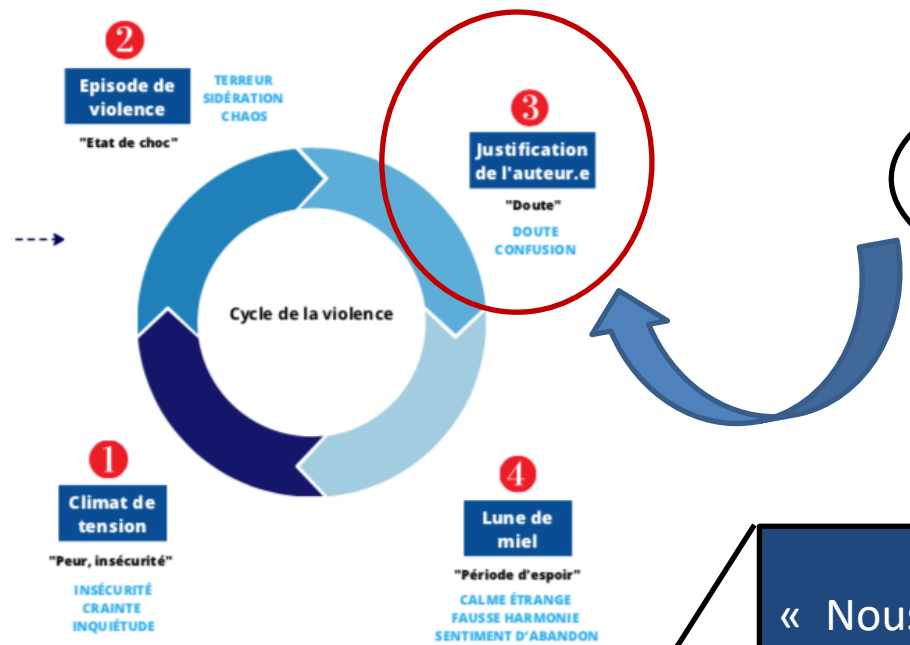
« Du coup, on se dispute... Tout le temps, il me crie dessus... pour lui, je suis nulle, moche, bonne à rien... »

« C'est compliqué pour lui...mais aussi pour vous semble-t-il ? »

Reflet

« Oh, c'est pas si grave, je suis une grande fille... il a eu une enfance difficile... Vous savez, il m'aime »

Déni



« Peut-être que c'est moi... Je n'ai jamais vécu avec quelqu'un d'autre, (rires)... ... »

Achat de la justification

« Nous pourrions en parler, qu'en pensez-vous? »

Question ouverte

« ... Père violent ... C'est quelqu'un de bien, pour une fois que quelqu'un m'aime vraiment... »

« Ces symptômes sont en lien avec ce que vous vivez à la maison. Revenez quand vous voulez pour en parler ... »

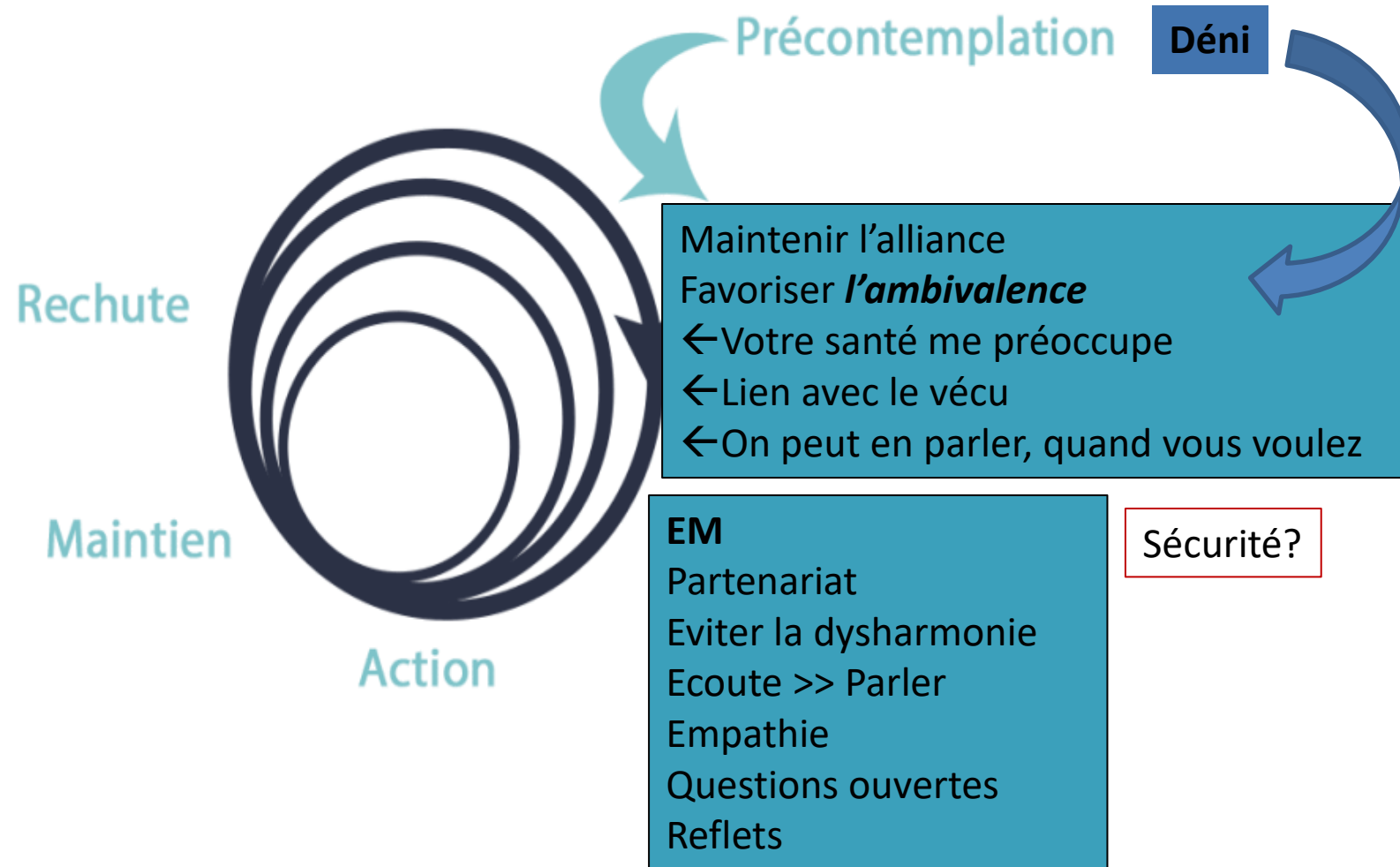
Mal-être ↔ situation

« ... Pas de problème finalement...Merci Docteur pour votre écoute, mais pas de quoi s'énerver... »

CYCLE DU CHANGEMENT

Prochaska - Di Clemente

*Cris, engueulades répétées,
dénigrement... **VIF** possible ..
Conséquences somatoformes*



TAKE HOME MESSAGE

- SOUTIEN AU PROCESSUS DE FORMATION
- UNE APPROCHE INTEGREE EN INTERDISCIPLINARITE ET INTERPROFESSIONNALITE
- AMELIORATION DES DETERMINANTS DE LA SANTE PAR LE BIAIS DE SOINS DE QUALITE



MODULE THÉMATIQUE 2

Violences à l'égard de la personne en situation de vulnérabilité(s)

LGBTQIA+, handicaps, migration/minorités
ethniques, séjour illégal, sans abrisme...

SEPT-DEC 2023

LES INSCRIPTIONS SONT OUVERTES !



MODULE ISSU DU CERTIFICAT UNIVERSITÉ ET HAUTE ÉCOLE

Dynamiques des violences interpersonnelles

Outils pour une approche intégrée

Module Transversal + 4 Modules Thématiques



MERCI A VOUS !