

23^e CONGRÈS
NATIONAL

Exercer
et enseigner
la médecine
générale

CNGE COLLÈGE ACADÉMIQUE



29 NOV.
1^{ER} DÉC.
2023

40 ANS
de
CNGE

Centre
des congrès
de

Lyon

Présentations cliniques à la phase aigue de la COVID-19, complications et symptômes persistants sur 12 mois : suivi de la cohorte PROCOSECO

C. Sors¹, B. Calmels¹, A. Marnier¹, N. Thollot¹, C. Mauger¹, M. Achard¹, M. Esnault¹, F. Bellabas¹, S. Bouaouli¹, P. Laugier¹, H. Terrisse², Y. Gaboreau^{1,2}

¹Département de médecine générale, Université Grenoble Alpes. ²Laboratoire TIMC UGA-CNRE 5525

#CNGE2023



COVID-19
ET MOI



www.congrescngc.fr

**23^e CONGRÈS
NATIONAL**

Exercer
et enseigner
la médecine
générale

CNGE COLLÈGE ACADÉMIQUE



**29 NOV.
1^{ER} DÉC.
2023**

**40 ANS
de
CNGE**

Centre
des congrès de
Lyon

Conflits et lien d'intérêt

Pas de conflits ou liens d'intérêts à déclarer

Introduction

- Pandémie COVID-19 : symptômes persistants après la phase aiguë
- Affection post COVID-19 = Symptômes persistants après une infection COVID-19 = “COVID long” = COVID-19 subaigu (de 4 à 12 semaines) + syndrome post COVID-19 (12 semaines ou plus)

HAS	OMS	NICE
<ul style="list-style-type: none">• <i>Épisode initial symptomatique</i>• <i>Au moins 1 symptôme > 4 semaines</i>• <i>Absence d'autre diagnostic</i>	<ul style="list-style-type: none">• <i>Infection initiale</i>• <i>Au moins 1 symptôme > 3 mois</i>• <i>Qui dure depuis \geq 2 mois</i>• <i>Fluctuation ou récurrence des symptômes</i>• <i>Absence d'autre diagnostic</i>	<ul style="list-style-type: none">• <i>Phase aiguë < 4 semaines</i>• <i>Phase subaiguë entre 4 et 12 semaines</i>• <i>Syndrome post COVID-19 > 12 semaines</i>• <i>Fluctuation et chevauchement des symptômes</i>

- Présentations cliniques polymorphes, prévalence élevée et retentissement important
- Evolution à plus long terme ?

Objectifs

- Décrire :
 - présentations cliniques phase aiguë
 - complications phase aiguë
 - symptômes persistants à 1, 3, 6 et 12 mois : types et fréquences
- Analyser :
 - facteurs de risque de symptômes persistants à 3 mois
 - facteurs associés à un temps court de guérison

Méthodes : population

- Critères d'inclusion
 - adulte
 - diagnostic de COVID-19 par médecin (RT-PCR, test antigénique, tableau évocateur + contage ou sérologie de confirmation)
 - à la phase aiguë ou a posteriori
- Critères de non-inclusion
 - refus de participation ou consentement impossible
 - absence couverture sociale
 - COVID-19 datant de plus de 12 mois

Méthodes : recrutement et suivi

- Recrutement par médecins généralistes ou internes
- Au fil des consultations ou réception de résultats biologiques
- Proposition systématique si critères d'inclusion remplis
- Suivi via www.covidetmoi.fr
 - auto-questionnaire patient avec rappel e-mail
 - questionnaire médecin : consultation ou téléphone
- Echéances : 0, 1, 3, 6, 12 mois

Méthodes : variables

- Caractéristiques du patient
- Examens complémentaires
- Parcours de soins
- Complications phase aiguë
- Présence ou absence de 41 symptômes à 0, 1, 3, 6, 12 mois

Méthodes : analyse

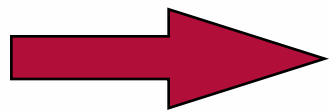
- Regroupement de symptômes par pertinence clinique
- Analyse questionnaire médecin, si données manquantes, remplacement par données patient => tableau de correspondance des symptômes
- Contrôle qualité des données
- Gestion des perdus de vue : selon échéance suivante et hypothèse « positive »
- Malade = au moins 2 symptômes persistants
- Analyse :
 - **descriptive** : population, symptômes persistants à chaque échéance
 - univariée et multivariée : **facteurs de risques persistance à 3 mois** (régression logistique) et **temps avant guérison** (modèle de Cox)

Regroupements de symptômes	Questionnaire médecin	Questionnaire patient
AEG	Fatigue	Ressentez-vous de la fatigue ?
	Perte d'appétit	Avez-vous une perte d'appétit ?
	Difficultés à boire	Avez-vous des difficultés à boire ?
Infectieux	Fièvre	Avez-vous une sensation de fièvre ?
	Frissons	Avez-vous des frissons ?
Rhumatologiques	Myalgies	Avez-vous des douleurs musculaires ou des courbatures ?
	Arthralgies	Avez-vous des douleurs articulaires ?
/	Douleurs neuropathiques	Absence de correspondance
/	Autres symptômes généraux	Absence de correspondance
Respiratoires	Dyspnée d'effort	Etes-vous essoufflé pour des mouvements pour lesquels vous n'êtes pas essoufflé normalement ?
	Dyspnée de repos	

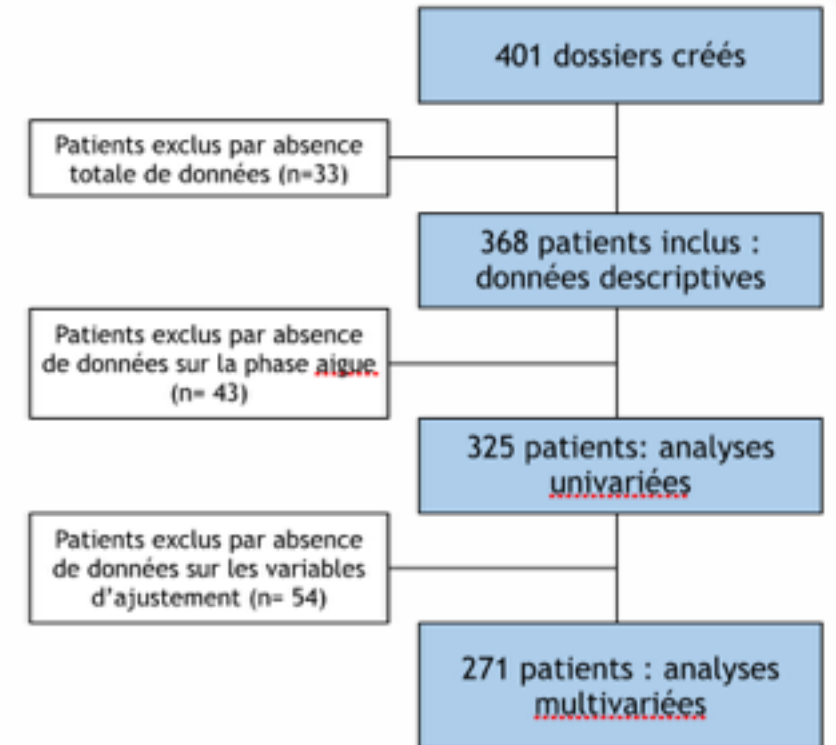
Résultats : population

- Entre août 2020 et juillet 2021

Données démographiques	Médiane (IQ25 - 75) ou nombre (%)
Age (n=368)	39 [29-52]
Homme (n= 356))	135 (37,9)
Femme (n=356)	221 (62,1)
IMC (n=328)	23,9 [21,35-28]
Statut vaccinal (n=286)	78 (27,3)
Tabagisme (n=270)	48 (17,8)
Grossesse T3 (n=265)	3 (1,1)



Population plutôt jeune
Féminine
Peu vaccinée



Antécédents médicaux

Comorbidités métaboliques (DM = 33)	52 (15,5)
Syndrome métabolique (DM = 31)	18 (5,5)
Obésité (IMC>30) (DM = 33)	42 (12,5)
Comorbidités respiratoires (DM = 29)	41 (12,1)
Asthme (DM = 29)	22 (6,5)
Insuffisance respiratoire chronique sous O2 (DM = 31)	2 (0,6)
Fibrose pulmonaire (DM = 31)	2 (0,6)
Syndrome d'apnée du sommeil (DM = 30)	20 (5,9)
Mucoviscidose (DM = 30)	1 (0,3)
Pathologie respiratoire chronique (DM = 30)	5 (1,5)
Comorbidités cardiovasculaires (DM = 31)	33 (9,8)
Chirurgie cardiaque (DM = 28)	5 (0,9)
HTA compliquée (DM = 28)	8 (2,4)
Coronaropathie (DM = 28)	8 (2,2)
Insuffisance cardiaque NYHA3 ou NYHA4 (DM = 28)	0 (0)
AVC (DM = 30)	3 (0,9)
Autres pathologie cardiovasculaire (DM = 29)	18 (5,3)
Comorbidités psychiatriques (DM = 32)	26 (7,7)
Syndrome dépressif (DM = 32)	14 (4,2)
Trouble anxieux (DM = 33)	17 (5,1)
Comorbidités diabète (DM = 31)	17 (5,0)
Diabète (DM = 31)	17 (5,0)
Diabète non équilibré présentant des complications (DM = 32)	2 (0,6)
Autres pathologies métaboliques ou endocrinienne (DM = 31)	16 (4,8)
Comorbidités immunodépression (DM = 29)	6 (1,8)
Greffe d'organe solide ou de CSH (DM = 29)	0 (0)
VIH non contrôlé (CD4 <200 mm ³) (DM = 29)	0 (0)
Immunodépression médicamenteuse (DM = 29)	6 (1,8)
Syndrome drépanocytaire majeur (DM = 29)	0 (0)
Comorbidités onco-hématologiques (DM = 30)	2 (0,6)
Cancer métastatique (DM = 30)	1 (0,3)
Hémopathie maligne en cours de traitement (DM = 30)	0 (0)
Cancer évolutif sous traitement hors hormonothérapie (DM = 30)	1 (0,3)
Autres	
Fatigue chronique (DM = 34)	11 (3,3)
Insuffisance rénale dialysée (DM = 30)	1 (0,3)
Cirrhose stade B ou C (DM = 30)	0 (0)
Autres maladies chroniques (DM = 31)	18 (5,3)



Comorbidités :

15 % : obésité ou syndrome métabolique

12 % : respiratoires (asthme - SAOS)

10% : cardio-vasculaire (HTA non compliquée ++)

8% : anxiété - dépression

5% : diabète

3% : fatigue chronique

Résultats : phase aiguë

- Asthénie 90 %
- Fièvre 63 %
- Myalgies 58 %
- Céphalées 57 %
- Anosmie - dysgueusie 48 %
- Toux sèche 46 %
- Dyspnée d'effort 44 %
- Rhinorrhée 38 %
- Oppression thoracique, difficulté inspiration profonde 21 %
- Troubles sommeil, troubles mémoire et concentration 21 %

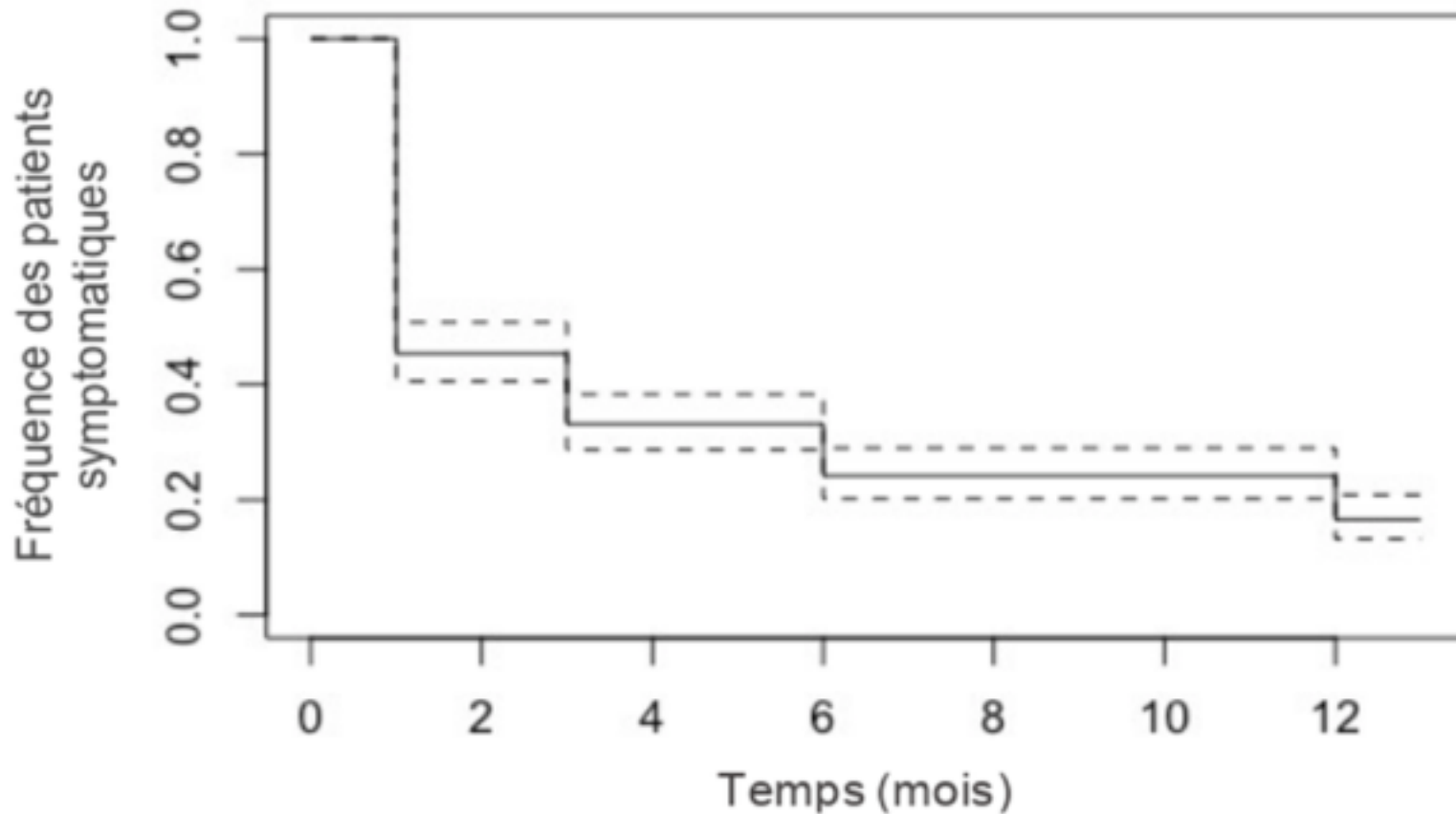
J2-J3	J3-5	J5-10
Fatigue	Oppression thoracique	Anosmie - dysgueusie
Fièvre	Palpitations	Difficulté inspiratoire
Frissons	Sensation rigidité thorax	Dyspnée
Myalgies	Toux sèche	Douleur thoracique
Céphalées	Grattements de gorge	Toux grasse
Perte d'appétit	Obstruction nasale	
Maux de gorge	Arthralgies	
Rhinorrhée	Douleurs abdominales	
Sécheresse buccale	Nausées	
Difficultés concentration	Sentiment confusion	
	Troubles du sommeil	
	Vertiges	

Symptômes : pic d'incidence selon le temps de la phase aiguë

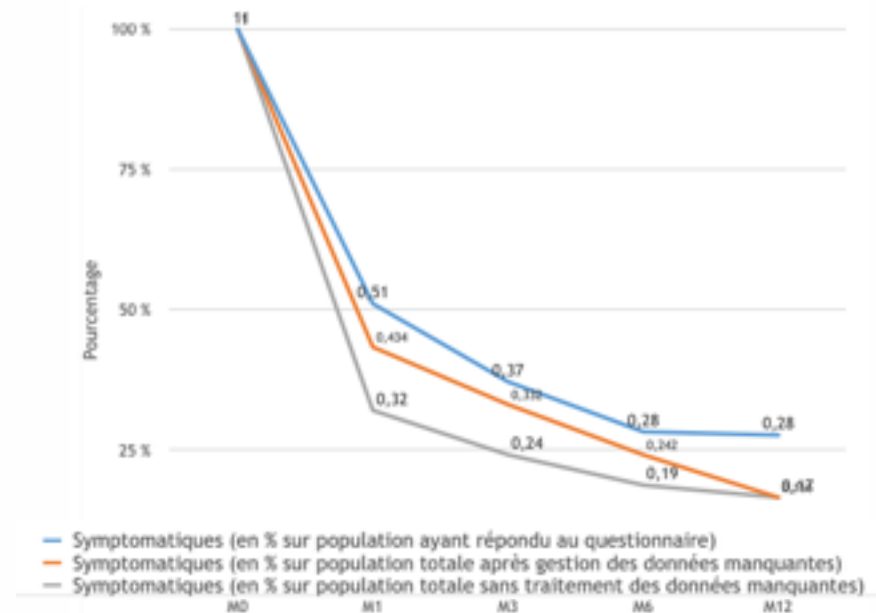
Résultats : complications

- Hospitalisation 11 patients (4,6 %) dont réanimation 7 (1,9 %)
- Oxygénodépendance 10 patients (4,3 %)
- Dénutrition 14 patients (3,6%)
- Syndrome dépressif 7 patients (2,0 %)
- Atteinte hépatique 3 patients (1,4 %)
- Insuffisance rénale aigue, SDRA 4 patients (1,1%)
- MTEV 3 patients (0,8 %)
- Insuffisance cardiaque, trouble rythme / conduction, péricardite 2 patients (0,5%)

Résultats : symptômes persistants (1)



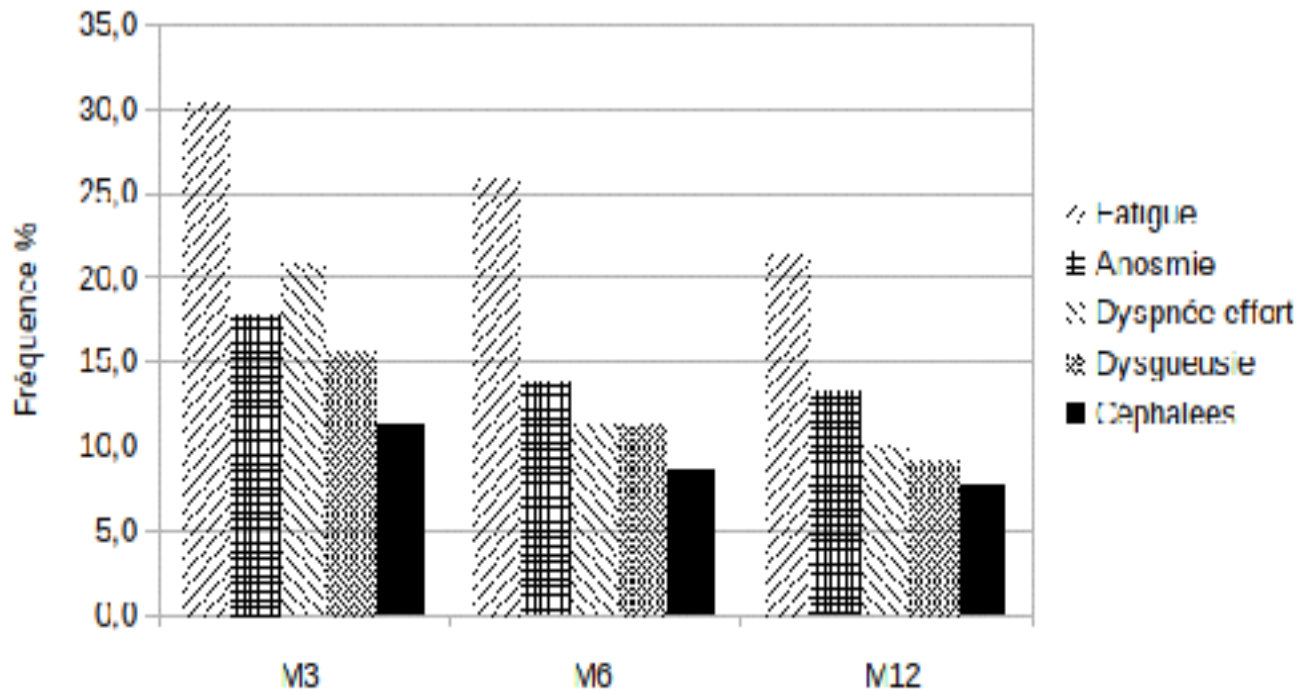
1 mois : 43%
3 mois : 33% => 1/3
6 mois : 24% => 1/4
(9 mois : 1/5 ème ?)
12 mois : 16% => 1/6



Résultats : symptômes persistants (2)

... malades, oui mais comment ?

Fréquence des 5 principaux symptômes



Nb symptômes	M3		M6		M12	
	% sur total de la cohorte (par échéance)	% sur nombre de réponses exprimées (par échéance)	% sur total de la cohorte (par échéance)	% sur nombre de réponses exprimées (par échéance)	% sur total de la cohorte (par échéance)	% sur nombre de réponses exprimées (par échéance)
2 ou +	25	38	16	24	16	25
4 ou +	15	24	9	13	9	15
6 ou +	11	17	7	11	6	9

Tableau : pourcentage de patients selon le nombre de symptômes persistants
 - 1^{ère} colonne : % sur total de la cohorte (par échéance)
 - 2^{ème} colonne : % sur nombre de réponses exprimées (par échéance)

Résultats : facteurs de risque de persistance de symptômes à 3 mois

Régression logistique : variables explicatives fixes (+ nb comorbidités, obésité) + gpe symptômes un à un

Facteur de risque	Univarié		Multivarié	
	OR (IC95%)	p	OR (IC95%)	p
Âge 40-60 ans (vs 20-40 ou > 60 ans)	2,31 (1,40 - 3,87)	0,0012	1,88 (1,03 - 3,46)	0,042
Sexe féminin	1,73 (1,06 - 2,89)	0,031	2,94 (1,61 - 5,55)	0,0006
Nombre de symptômes phase aigue	1,07 (1,04 - 1,11)	0,00013	1,07 (1,03 - 1,12)	0,0017
Gravité initiale	3,9 (1,32 - 13,02)	0,017	7,64 (1,88 - 40,11)	0,0075
Vaccination	0,45 (0,23 - 0,85)	0,0185		
Variant alpha (vs initial ou delta)	0,56 (0,33 - 0,93)	0,03	0,47 (0,25 - 0,85)	0,013
AEG	4,72 (1,33 - 30,09)	0,040		
Dyspnée	2,53 (1,58 - 4,10)	0,00014	2,29 (1,21 - 4,39)	0,012
Sécheresse buccale	1,76 (1,04 - 2,98)	0,03		
Neuro-psychologiques	1,63 (1,01 - 2,63)	0,045		
Digestifs	1,77 (1,10 - 2,83)	0,018		

Résultats : temps avant guérison

Modèle de Cox : variables explicatives fixes (+ nb comorbidités, obésité) + gpe symptômes un à un

Facteur de risque	Univarié			Multivarié		
	HR (IC95%)	1/HR	p	HR (IC95%)	1/HR	p
Âge 40-60 ans (vs 20-40 ou > 60 ans)	0,64 (0,49 - 0,83)	1,57	0,0008	0,68 (0,50 - 0,92)	1,47	0,012
Sexe féminin				0,71 (0,54 - 0,94)	1,40	0,017
Nombre de symptômes phase aigue	0,97 (0,95 - 0,98)	1,03	0,00036	0,97 (0,95 - 0,99)	1,03	0,004
Gravité initiale	0,38 (0,18 - 0,81)	2,62	0,012	0,32 (0,13 - 0,80)	3,12	0,015
Vaccination	1,34 (1,00 - 1,79)	0,75	0,049			
Variant alpha (vs initial ou delta)	1,56 (1,20 - 2,03)	0,64	0,00097	1,61 (1,21 - 2,14)	0,62	0,001
Dyspnée	0,63 (0,50 - 0,81)	1,58	0,00019	0,78 (0,58 - 1,05)	1,28	0,11
Anosmie	0,77 (0,61 - 0,98)	1,29	0,035			
Neuro-psychologiques	0,72 (0,56 - 0,93)	1,39	0,01			
Digestifs	0,71 (0,56 - 0,92)	1,40	0,008			

Discussion : forces et limites

Forces

- Recrutement soins primaires « au fil de l'eau »
- Suivi 12 mois
- Précision évaluation clinique
- Double recueil médecin - patient
- Contrôle individuel qualité et cohérence des données

Limites

- Données manquantes (remplacement dans le sens sous-estimation)
- Pas de définition de syndrome post COVID-19
- Absence d'évaluation qualité de vie
- Absence de cohorte contrôle
- Biais mémorisation recueil en partie rétrospectif

Discussion : comparaison avec bibliographie (1)

- Fréquence des symptômes persistants : variabilité +++ selon études, définitions, population, dates

Auteurs	Population	Définition	Fréquence
Daniel and al.	Ambulatoire, USA, adultes, 500 p.	Au moins 1 symptôme (téléphone)	20 % à 6 mois ; 17% à 12 mois
Montoy and al.	Ambulatoire, USA, adultes 1600 p.	Au moins 1 symptôme parmi 8 ; + sévérité (auto-questionnaire)	48 % à 3 mois , 31 % à 6 mois, 24 % à 9 mois, 18 % à 12 mois
Bellan and al.	Hospitalisés, 324 p	Au moins 1 symptôme	37 % à 12 mois
Fumagali and al.	Hospitalisés, 254 patients	Au moins 1 symptôme	40 % à 12 mois
Sessle and al.	Hospitalisés 96 p.	Au moins 1 symptôme	77 % à 12 mois

Discussion : comparaison avec bibliographie (2)

Facteurs de risque

- Sexe féminin
- Nombre / intensité des symptômes phase aigue
- Gravité initiale de l'infection
- Présence de comorbidités
- Maladies pulmonaires chroniques
- Tabagisme
- Surpoids - obésité
- âge : 50 - 60 ans ou 20 - 60 ans
- Bas niveau socio-économique
- Vomissements, diarrhées, **dyspnée**, céphalées, maux de gorge phase aigue (1 étude)

Facteurs protecteurs

- Vaccination
- Variant omicron vs delta

Conclusion : « take home message »

- Symptômes persistants post COVID-19 :
3 - 6 - 12 mois = 1/3 - 1/4 - 1/6^{ème}
et à 12 mois : 6 % des patients avec au moins 6 symptômes persistants
- Les + fréquents : asthénie, anosmie - dysgueusie, dyspnée d'effort, céphalées
- Facteurs de risque : sexe féminin, âge 40-60 ans, nombre de symptômes à la phase aiguë, gravité initiale, variant natif / delta, gravité initiale.

Remerciements

- Alexandre Guoin pour le développement de www.covidetmoi.fr
- Jaguar Network pour l'hébergement HDS gracieux
- Médecins généralistes et internes ayant participé au recueil de données
- Patients pour leur généreuse participation
- Equipe des 11 internes et tous les co-auteurs
- Laboratoire TIMC

	M0	M1	M3	M6	M12
	n (% *)	n (% *)	n (% *)	n (% *)	n (% *)
AEG					
Fatigue	301 (92,6)	87 (40,7)	69 (30,5)	61 (25,8)	47 (21,5)
Perte d'appétit	154 (47,4)	19 (8,8)	11 (4,8)	8 (3,4)	8 (3,7)
Difficultés boire	30 (9,2)	2 (0,9)	0 (0)	1 (0,4)	2 (1,0)
Infectieux					
Fièvre	213 (65,5)	24 (10,8)	20 (8,5)	10 (4,1)	8 (3,6)
Frissons	156 (48,0)	17 (7,7)	13 (8,7)	8 (3,4)	8 (3,7)
Anosmie/dysgueusie					
Anosmie	161 (49,5)	59 (27,8)	41 (17,8)	33 (13,8)	29 (13,2)
Dysgueusie	159 (43,6)	53 (24,8)	36 (15,7)	27 (11,3)	20 (9,1)
Céphalées	200 (61,5)	34 (15,7)	26 (11,4)	20 (8,5)	17 (7,8)
Dyspnée					
Dyspnée effort	154 (47,4)	65 (30,1)	48 (20,8)	27 (11,3)	22 (10)
Dyspnée repos	36 (11,1)	1 (1,3)	0 (0)	2 (1,2)	2 (1,0)
Syndrome respiratoire sauf dyspnée					
Difficulté à l'inspiration	72 (22,2)	38 (17,4)	18 (7,6)	12 (5,0)	9 (4,1)
Toux sèche	159 (48,9)	29 (13,4)	15 (6,5)	8 (3,4)	9 (4,1)
Toux grasse	55 (16,9)	14 (6,5)	6 (2,7)	3 (1,3)	5 (2,3)
Rigidité thorax	29 (8,9)	12 (5,6)	5 (2,2)	4 (1,7)	4 (1,8)

*pourcentage sur les réponses exprimées

	M0	M1	M3	M6	M12
	n (% *)	n (% *)	n (% *)	n (% *)	n (% *)
Syndrome cardiologique					
Oppression thoracique	85 (26,2)	32 (15,0)	15 (6,5)	10 (4,2)	10 (4,6)
Douleur thoracique	56 (17,2)	18 (8,3)	11 (4,8)	8 (3,4)	7 (3,2)
Palpitations	41 (12,6)	17 (7,9)	16 (7,0)	8 (3,4)	5 (2,3)
Syndrome digestif					
Nausées	60 (18,5)	15 (11,9)	10 (4,3)	7 (2,9)	6 (2,7)
Diarrhées	76 (23,4)	11 (5,0)	6 (2,6)	5 (2,1)	2 (0,9)
Vomissements	21 (6,5)	3 (1,4)	2 (0,9)	1 (0,4)	1 (0,5)
Douleurs abdo	63 (19,4)	10 (4,6)	5 (2,1)	5 (2,1)	7 (3,2)
Syndrome neurologique					
Difficultés concentration mémoire	76 (23,4)	33 (15,1)	20 (8,6)	18 (7,6)	13 (5,9)
Vertiges	66 (20,3)	14 (6,4)	12 (5,2)	9 (3,8)	9 (4,1)
Sentiment confusion	38 (11,7)	17 (7,9)	8 (3,4)	9 (3,8)	6 (2,7)
Syndrome ORL					
Maux de gorge	109 (33,6)	16 (7,4)	7 (3,0)	5 (2,1)	4 (1,8)
Gorge qui gratte	71 (21,8)	15 (6,9)	6 (2,6)	5 (2,1)	2 (0,9)
Nez brûlure	33 (10,2)	5 (2,3)	4 (1,7)	2 (0,8)	0 (0,0)
Rhinorrhée	134 (41,2)	16 (7,5)	9 (4,0)	5 (2,1)	5 (2,3)
Obstruction nasale	124 (38,2)	19 (8,9)	13 (5,7)	6 (2,5)	5 (2,3)

	M0	M1	M3	M6	M12
	n (% *)	n (% *)	n (% *)	n (% *)	n (% *)
Sécheresse bouche	77 (23,7)	20 (9,6)	12 (5,4)	7 (3,0)	5 (2,3)
Conjonctivite	34 (10,5)	7 (3,2)	6 (2,6)	3 (1,3)	1 (0,5)
Syndrome rhumatologique					
Myalgies	204 (62,8)	39 (18,5)	21 (9,3)	12 (5,0)	13 (5,9)
Arthralgies	97 (29,8)	28 (13,5)	18 (7,9)	13 (5,5)	11 (5,0)
Éruption cutanée	18 (5,5)	7 (3,6)	7 (3,0)	4 (1,7)	1 (0,5)
Autres					
Trouble sommeil	73 (22,5)	33 (15,6)	20 (8,9)	15 (6,4)	13 (6,0)
Anxiété	76 (23,4)	30 (14,0)	17 (7,5)	15 (6,4)	11 (5,1)
Symptômes dépressifs	45 (13,8)	29 (11,8)	11 (5,0)	10 (4,3)	6 (2,8)
Douleurs neuropathiques	32 (9,8)	3 (3,8)	4 (3,2)	5 (2,9)	3 (1,6)
Brûlures retro-sternales	27 (8,3)	2 (2,6)	2 (1,6)	2 (1,2)	2 (1,0)
Tachycardie	24 (7,4)	3 (3,8)	2 (1,6)	2 (1,2)	0 (0,0)
Idées suicidaires	3 (0,9)	1 (1,3)	0 (0,0)	0 (0,0)	0 (0,0)

* pourcentage sur les réponses exprimées

Regroupements de symptômes	Questionnaire médecin	Questionnaire patient
AEG	Fatigue	Ressentez-vous de la fatigue ?
	Perte d'appétit	Avez-vous une perte d'appétit ?
	Difficultés à boire	Avez-vous des difficultés à boire ?
Infectieux	Fièvre	Avez-vous une sensation de fièvre ?
	Frissons	Avez-vous des frissons ?
Rhumatologiques	Myalgies	Avez-vous des douleurs musculaires ou des courbatures ?
	Arthralgies	Avez-vous des douleurs articulaires ?
/	Douleurs neuropathiques	Absence de correspondance
/	Autres symptômes généraux	Absence de correspondance
Respiratoires	Dyspnée d'effort	Etes-vous essoufflé pour des mouvements pour lesquels vous n'êtes pas essoufflé normalement ?
	Dyspnée de repos	

Respiratoires sauf dyspnée	Difficultés d'inspiration	Avez-vous des difficultés à inspirer à fond ?
	Rigidité du thorax	Ressentez-vous une sensation de rigidité du haut du thorax ?
	Toux sèche	Avez-vous une toux sèche ?
	Toux grasse	Avez-vous une toux grasse ?
Cardiologiques	Oppression thoracique	Ressentez-vous une oppression thoracique sans qu'elle soit douloureuse ?
	Douleur thoracique	Avez-vous une douleur thoracique ?
	Palpitations	Avez-vous des palpitations ?
/	Tachycardie	Absence de correspondance
/	Brûlure rétro sternale	Absence de correspondance
/	Autres symptômes cardio respiratoires	Absence de correspondance
Anosmie – Dysgueusie	Dysgueusie	Avez-vous des difficultés pour sentir les saveurs / les aliments ?
	Anosmie	Avez-vous des difficultés pour sentir les odeurs ?

ORL	Maux de gorge	Avez-vous des maux de gorge ?
	Gorge qui gratte	Avez-vous la gorge qui gratte ?
	Rhinorrhée	Avez-vous le nez qui coule ?
	Obstruction nasale	Avez-vous le nez bouché ?
	Brûlure du nez	Ressentez-vous une sensation de brûlures dans le nez ?
Sécheresse de la bouche	Sécheresse de la bouche	Ressentez-vous une sécheresse dans la bouche ?
Conjonctivite	Conjonctivite	Avez-vous un larmoiement ou un écoulement des yeux anormal ?
/	Autres symptômes ORL-ophthalmologiques	Absence de correspondance
Céphalées	Céphalées	Avez-vous des maux de tête ?

Neurologiques	Sentiment de confusion	Eprouvez-vous un sentiment de confusion ?
	Vertige	Avez-vous des vertiges ?
	Difficultés de concentration et de mémoire	Ressentez-vous des difficultés de concentration, de réflexion, ou des troubles de la mémoire ?
/	Anxiété	Etes-vous anxieux ou stressé ?
/	Symptômes dépressifs	Ressentez-vous de la tristesse ? Pleurez-vous ?
		Eprouvez-vous un manque d'intérêt pour les activités habituellement plaisantes, avec diminution du plaisir ressenti ?
/	Idées suicidaires	Absence de correspondance
/	Troubles du sommeil	Avez-vous des troubles du sommeil ?
/	Autres symptômes neuropsychologiques	Absence de correspondance

Digestifs	Nausées	Avez-vous des nausées ?
	Vomissements	Avez-vous des vomissements ?
	Douleurs abdominales	Avez-vous mal au ventre ?
	Diarrhées	Avez-vous des diarrhées ?
/	Absence de correspondance	Avez-vous des sensations de digestion difficile, des ballonnements ?
/	Autres symptômes abdominaux	Absence de correspondance
Dermatologiques	Eruption maculopapuleuse	Avez-vous une éruption cutanée ?
	Urticaire	
	Acrosyndrome	
	Eruption vésiculeuse	
	Lésions purpuriques	
/	Autres symptômes dermatologiques	Absence de correspondance
/	Autres symptômes non classés	Absence de correspondance

