

**23<sup>e</sup> CONGRÈS NATIONAL**

**CNGE COLLÈGE ACADÉMIQUE**



Exercer  
et enseigner  
la médecine  
générale

29 NOV.  
1<sup>ER</sup> DÉC.  
2023

40 ANS  
du  
CNGE

Centre  
des congrès de  
*Lyon*

# Outil d'aide à la décision partagée DECIdE (DECISion partagÉE en santé) : quels enjeux dans la relation professionnel de santé - patient ?



Présenté par : Elodie CHARUEL et Sarah CHATEAUNEUF

#CNGE2023



DÉPARTEMENT de  
MÉDECINE  
GÉNÉRALE  
CLERMONT-FERRAND

CCePPT  
AutomédiCation aCcompagnement Pluriprofessionnel Patient



UNIVERSITÉ  
Clermont Auvergne

[www.congrescngc.fr](http://www.congrescngc.fr)

# Lien d'intérêts

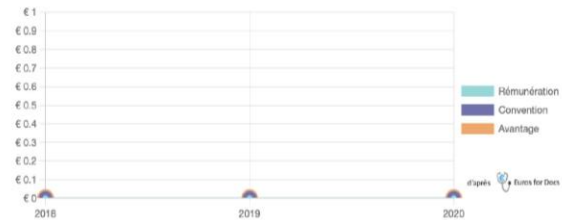
- Pas de liens d'intérêt à déclarer



## Déclaration publique d'intérêts de Charuel Elodie

30/11/2023

### Financements reçus de l'industrie



### Liens spécifiques à l'intervention

- « DECiDE »
  - Thèse d'université

### Autres liens d'intérêts

- Activité professionnelle
  - Médecin généraliste (2020-en cours)
  - Cheffe de clinique des universités (Depuis 2020)
- Engagements
  - CPTS Bords d'Allier, trésorière (2023-en cours)

### Principaux financeurs

- DGOS - RESPIR 2021

### Déclaration complète

- disponible sur Archimede.fr



# 23<sup>e</sup> CONGRÈS NATIONAL

CNGE COLLÈGE ACADÉMIQUE



Exercer  
et enseigner  
la médecine  
générale

29 NOV.  
1<sup>ER</sup> DÉC.  
2023

40 ANS  
du  
CNGE

Centre  
des congrès  
de  
*Lyon*

## Introduction

*« Toute personne prend, avec le professionnel de santé et compte tenu des informations et des préconisations qu'il lui fournit, les décisions concernant sa santé. »*

Code de la Santé Publique

#CNGE2023

**DÉCIDE**   
[www.congrescngc.fr](http://www.congrescngc.fr)

# 23<sup>e</sup> CONGRÈS NATIONAL

CNGE COLLÈGE ACADÉMIQUE



Exercer  
et enseigner  
la médecine  
générale

29 NOV.  
1<sup>ER</sup> DÉC.  
2023

40 ANS  
du  
CNGE

Centre  
des congrès  
de  
*Lyon*

# Prescrire



Centre de Référence sur les Agents Tératogènes

BASE DE DONNEES PUBLIQUE  
DES MEDICAMENTS



La première pierre du  
service public d'informations  
en santé



#CNGE2023

DÉCIDE   
[www.congrescngc.fr](http://www.congrescngc.fr)

## Matériel et Méthode

### Étude qualitative ancillaire des tests utilisateurs de l'outil DECIdE



#### Recrutement des professionnels

- 2 Médecins Généralistes (MG)
- 2 Pharmaciens d'officine (PO)
- 2 Psychologues cliniciens (PC)



#### Recrutement des patients

- 2 patients par MG ou PO
- = 8 patients



Consultations simulées  
+ observateur externe (PC)



Entretiens individuels  
patients, MG, PO  
par PC



Analyse thématique



#### Cycle de tests-utilisateurs



Nouveau prototype DECIdE

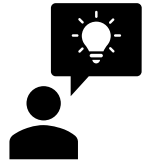


Identification des risques de biais cognitifs  
(psychologue sociale)

## Matériel et Méthode



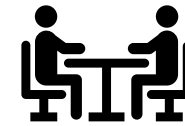
- **Objectif :**  
Étudier l'effet sur la relation patient – professionnel de santé



- **Type d'étude :**  
Étude qualitative /  
Approche  
phénoménologique  
interprétative



- **Population étudiée :**  
Professionnels de santé,  
Patients



- **Intervention :**  
2 cycles de  
consultations simulées,  
observées puis  
entretiens ouverts



- **Analyse :**  
Phénoménologique  
interprétative

# 23<sup>e</sup> CONGRÈS NATIONAL

Exercer  
et enseigner  
la médecine  
générale

CNGE COLLÈGE ACADÉMIQUE



29 NOV.  
1<sup>ER</sup> DÉC.  
2023

40 ANS  
du  
CNGE

Centre  
des congrès  
de *Lyon*

## Résultats

- Population étudiée

#CNGE2023

**DÉCIDE**   
[www.congrescngc.fr](http://www.congrescngc.fr)

# Résultats

## • Population étudiée

**2 médecins généralistes**  
**2 pharmaciennes d'officine**  
**16 patients**

**24 entretiens réalisés et analysés**

### Recrutement des professionnels

2 Médecins Généralistes (MG)  
2 Pharmaciens d'officine (PO)  
2 Psychologues cliniciens (PC)

### Recrutement des patients

2 patients par MG ou PO  
= 8 patients

Consultations  
simulées  
+ observateur  
externe (PC)

Entretiens individuels  
patients, MG, PO  
par PC

### Cycle de tests- utilisateurs

Analyse  
thématique

Nouveau  
prototype  
DECidE

Identification des  
risques de biais  
cognitifs  
(psychologue  
sociale)



- Effet de l'utilisation de l'OAD DECIdE sur la relation patient-professionnel de santé

Le partage : une attente des patients

*« Ce que j'attends d'un professionnel de santé, c'est de ressortir avec plus de réponses que de questions. » Patient 1 Cycle 1 PO 1*

- Effet de l'utilisation de l'OAD DECIdE sur la relation patient-professionnel de santé

Le partage : une attente des patients

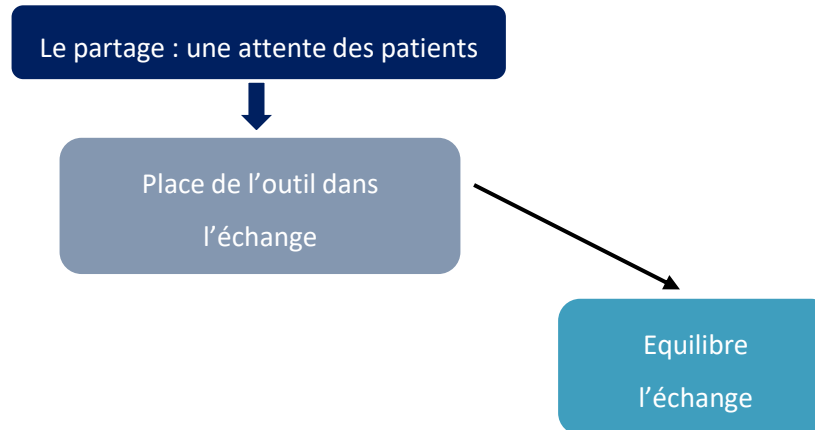


Place de l'outil dans  
l'échange

« C'est toujours important je pense d'avoir un outil visuel en plus du pharmacien qui est là pour nous expliquer tout ça. » Patient 2 Cycle 2 PO

« Je pense que ça crée effectivement une autre dimension à la relation. » Cycle 1 PO 1

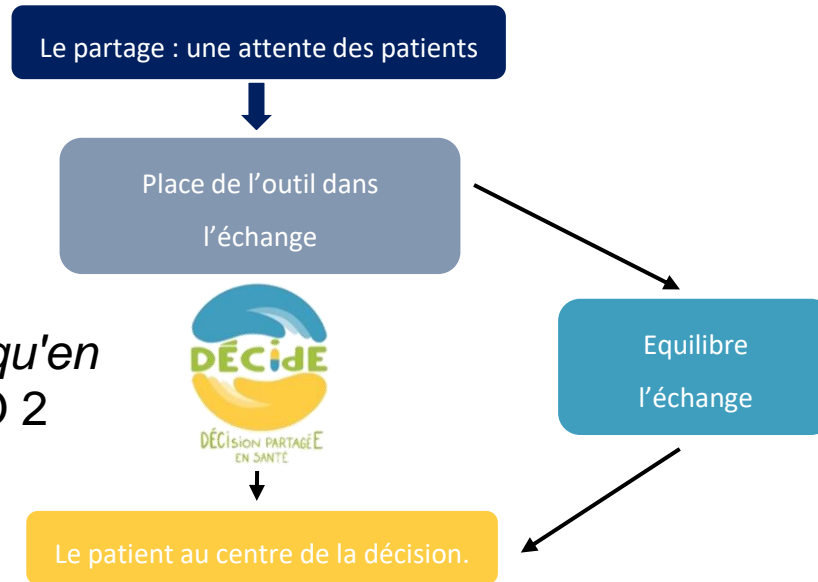
- Effet de l'utilisation de l'OAD DECIdE sur la relation patient-professionnel de santé



« Avec ce genre de choses on est sûrs que le patient a validé. Ce qui est pas tellement sûr quand on fait pas comme ça. » Cycle 1 PO 1

- Effet de l'utilisation de l'OAD DECIdE sur la relation patient-professionnel de santé

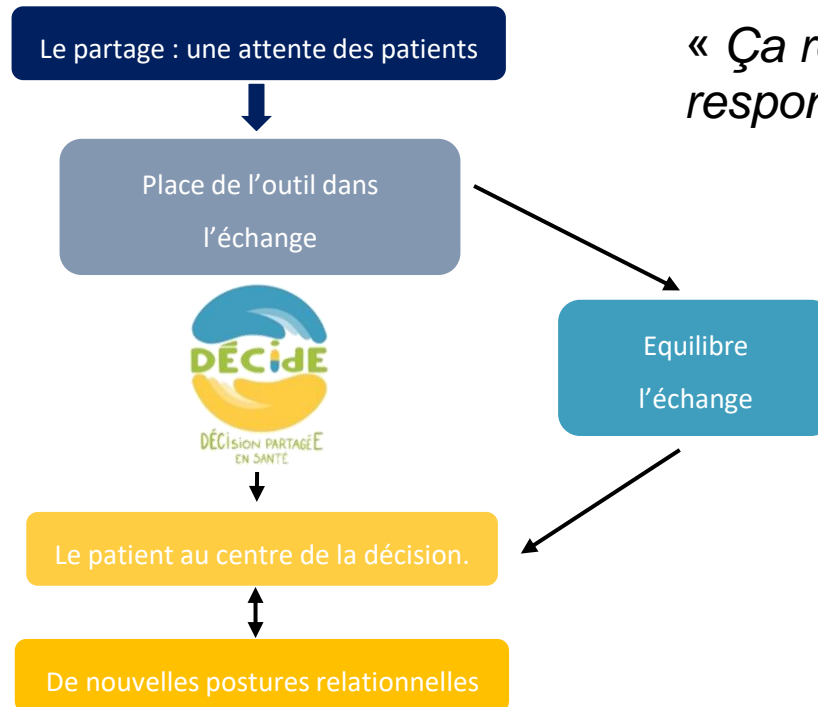
« En tant qu'individu en en globalité, plutôt qu'en symptôme particulier. » Patient 1 Cycle 2 PO 2



- Effet de l'utilisation de l'OAD DECIdE sur la relation patient-professionnel de santé

« J'avais vraiment l'impression d'avoir un professionnel en face de moi enfin, oui presque un rendez-vous médical »

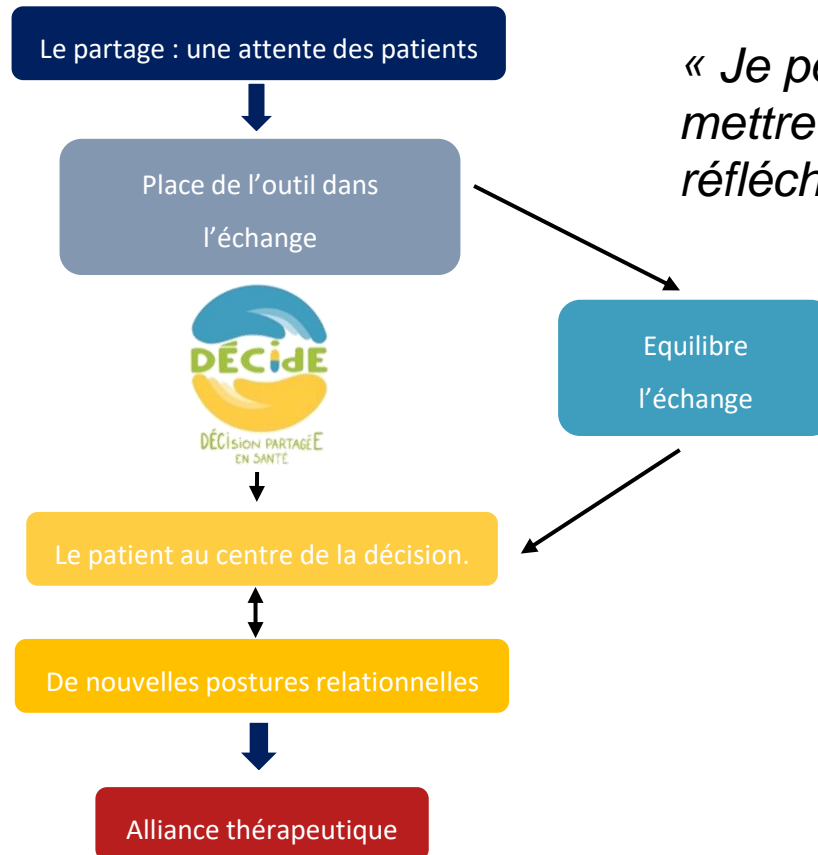
Patient 1 Cycle 1 PO 2.



« Ça rend acteur, ça rend responsable. » Patient 2 Cycle 1 PO 1

- Effet de l'utilisation de l'OAD DECIdE sur la relation patient-professionnel de santé

« ça va privilégier le lien, quand ces personnes vont revenir au comptoir, peut-être qu'ils vont plus facilement m'attendre voilà, vouloir que je les serve, c'est sûr. »  
Cycle 1 PO 2.

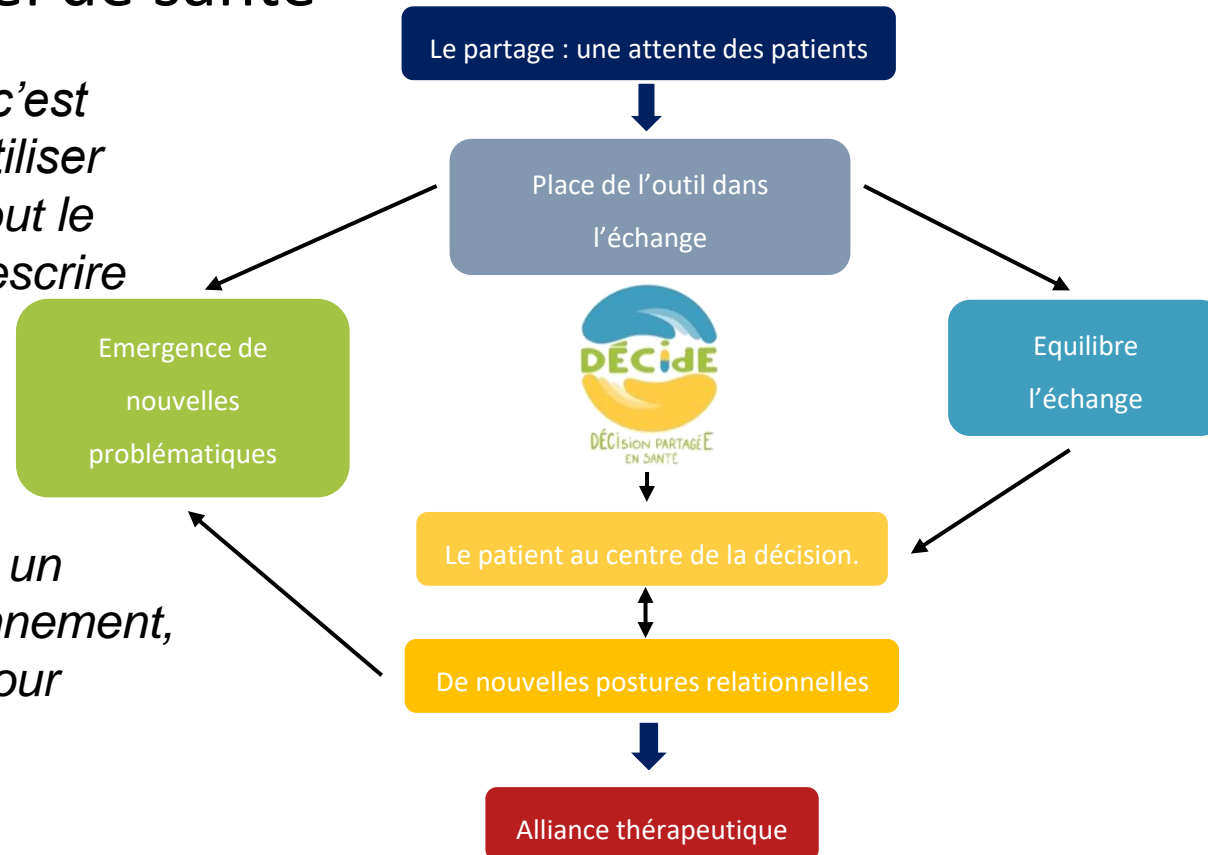


« Je pense que ça permet de se mettre au même niveau, de réfléchir ensemble. » Cycle 2 MG 1

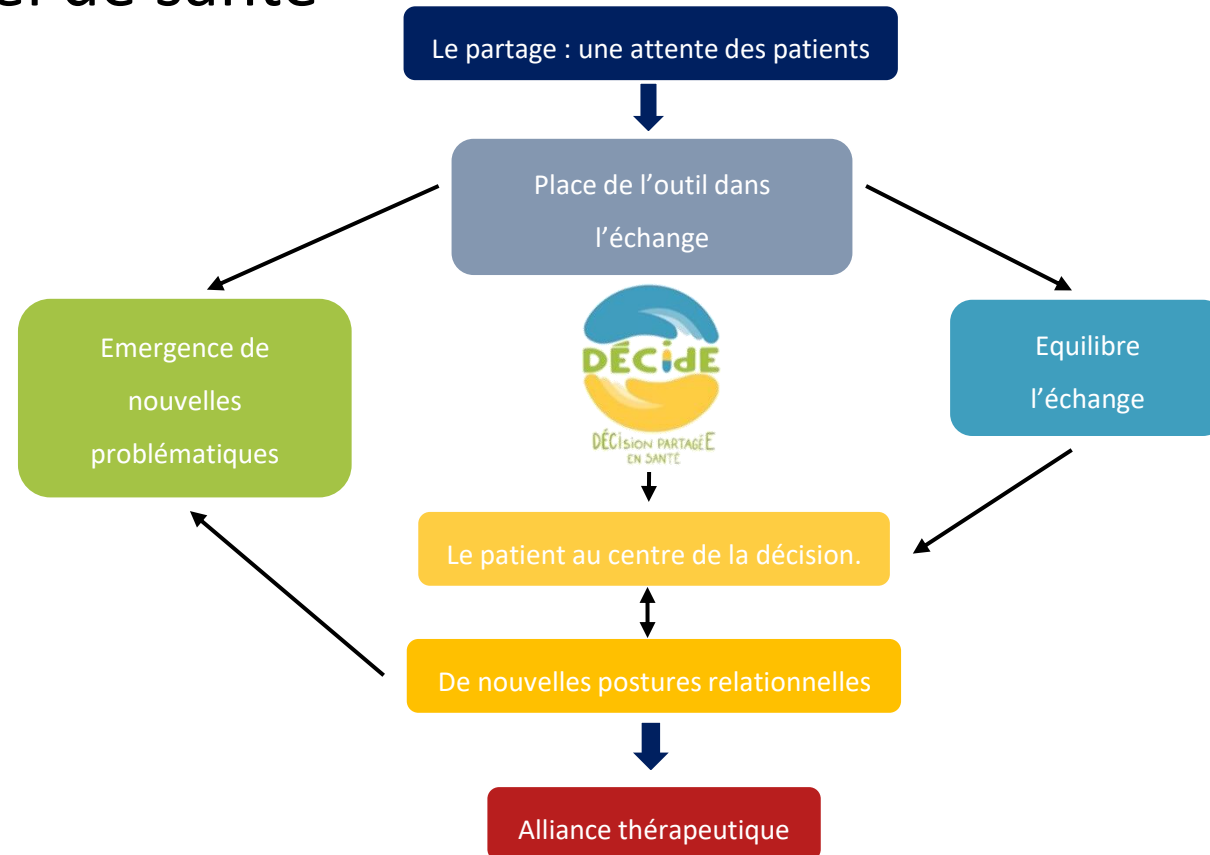
## • Effet de l'utilisation de l'OAD DECIdE sur la relation patient-professionnel de santé

« C'est un outil voilà. [...] c'est marrant je me vois pas l'utiliser systématiquement chez tout le monde dès que je vais prescrire une pommade.

Ça peut plus venir suite à un dialogue ou à un questionnaire, de proposer un support pour discuter. » Cycle 2 MG 2



- Effet de l'utilisation de l'OAD DECIdE sur la relation patient-professionnel de santé





## Discussion

- Comparaison à la littérature :

- Effet positif sur la relation
- Particularité de la relation patient-professionnel de santé en pharmacie
- Approche centrée et attentes des patients



# 23<sup>e</sup> CONGRÈS NATIONAL

CNGE COLLÈGE ACADÉMIQUE



Exercer  
et enseigner  
la médecine  
générale

29 NOV.  
1<sup>ER</sup> DÉC.  
2023

40 ANS  
du  
CNGE

Centre  
des congrès de  
*Lyon*

## Discussion

- Forces et faiblesses de l'étude :
  - Effectifs et nombre d'entretiens
  - Interprofessionnalité
  - Méthodologie d'analyse rigoureuse : COREQ

#CNGE2023

**DÉCIDE**   
[www.congrescnge.fr](http://www.congrescnge.fr)

## Discussion

- Forces et faiblesses de l'étude :
  - Effectifs insuffisants pour distinction médecins / pharmaciens
  - Biais de sélection des patients
  - Effet Hawthorne
  - Frein lié à la découverte de l'outil
  - Frein lié à l'absence d'alternative médicamenteuse en pharmacie

## Perspectives

- Validation du prototype dans sa forme finale par un groupe DELPHI d'experts de la DMP
- Evaluation de l'impact de l'OAD : essai contrôlé randomisé en soins primaires
- Communications :
  - Présentation en congrès : CMGF , WONCA, CNGE ce jour
  - Article *en cours*

