

23^e CONGRÈS
NATIONAL

CNGE COLLÈGE ACADÉMIQUE



Exercer
et enseigner
la médecine
générale

29 NOV.
1^{ER} DÉC.
2023

40 ANS
du
CNGE

Centre
des congrès
de
Lyon

REPRESENTATION DE LA SANTE PAR LES PERSONNES MIGRANTES EN SITUATION DE MAL LOGEMENT DANS LA METROPOLE GRENOBLOISE



Thèse d'exercice de médecine générale 2023 – Université Grenoble
Alpes

Julie BELLIER et Nathalie PONTUS

Directrice de thèse Dr Bénédicte FACHAUX

#CNGE2023

www.congrescngge.fr

23^e CONGRÈS NATIONAL

CNGE COLLÈGE ACADÉMIQUE



Exercer
et enseigner
la médecine
générale

29 NOV.
1^{ER} DÉC.
2023

40 ANS
du
CNGE

Centre
des congrès
de *Lyon*

Liens d'intérêts

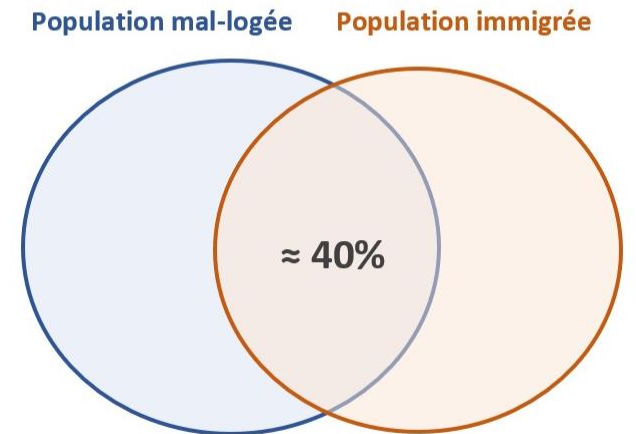
- Aucun

Introduction

- Contexte démographique parmi les migrants
- Bonne santé initiale
- Médiane du temps d'installation 6-7ans

(Parcours)

- Mal logement : mauvaise qualité de l'habitat, superficie trop faible, précarité de l'hébergement



23^e CONGRÈS NATIONAL

CNGE COLLÈGE ACADÉMIQUE



Exercer
et enseigner
la médecine
générale

29 NOV.
1^{ER} DÉC.
2023

40 ANS
du
CNGE

Centre
des congrès
de *Lyon*

Problématique

Quelles représentations ont les migrants en situation de mal logement dans la métropole grenobloise de leur propre santé ?

Méthode qualitative

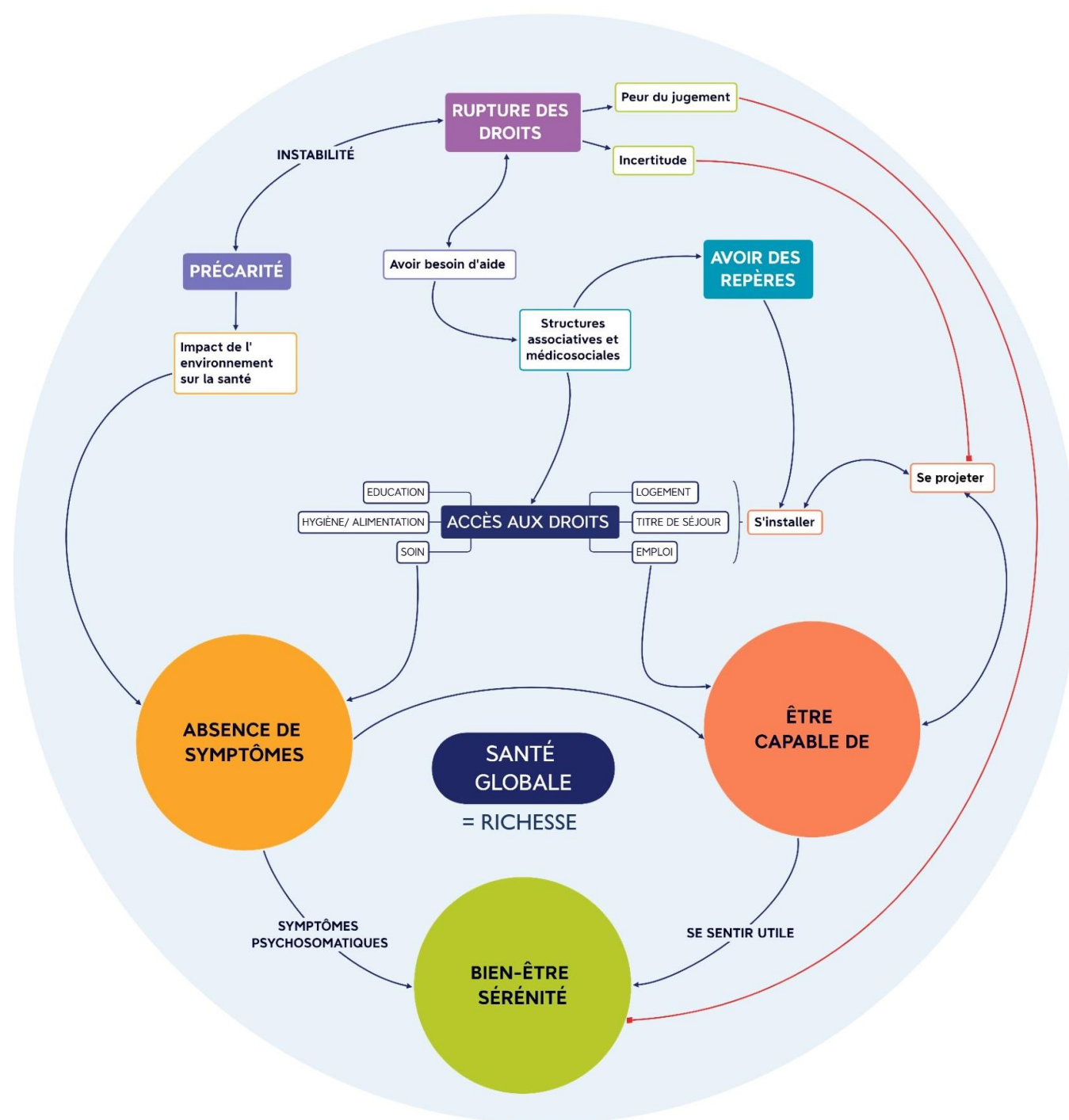
- Théorisation ancrée
- Entretiens semi dirigés
- ISM interprétariat

Population

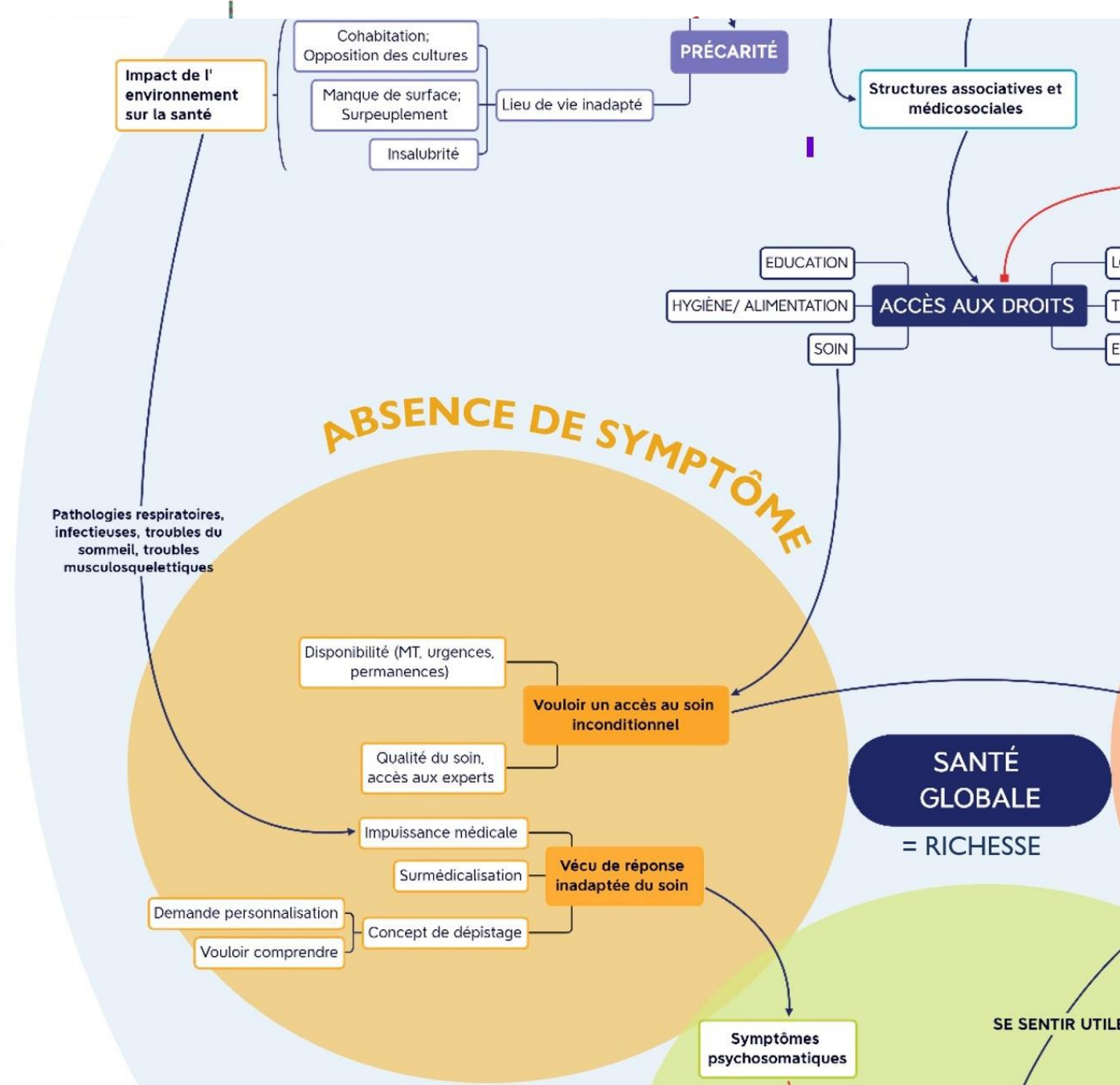
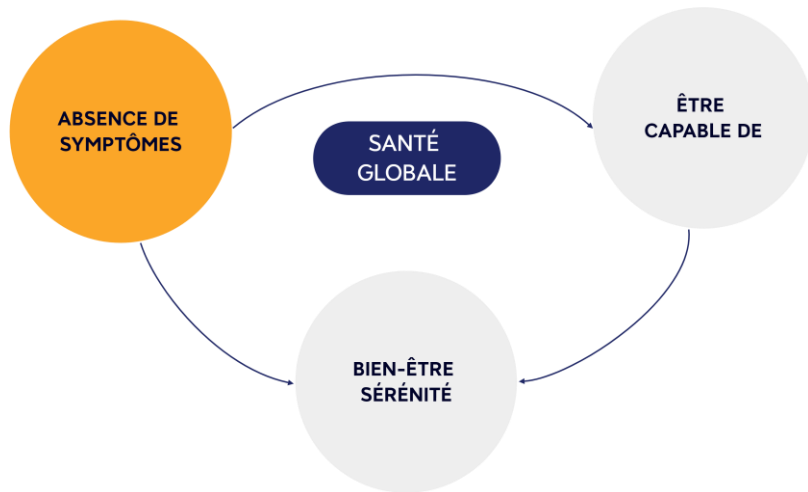
- 13 entretiens entre 19 et 135min
- Diversité des origines, situation administrative, date d'arrivée en France, âge et sexe, situation de mal logement

Résultats

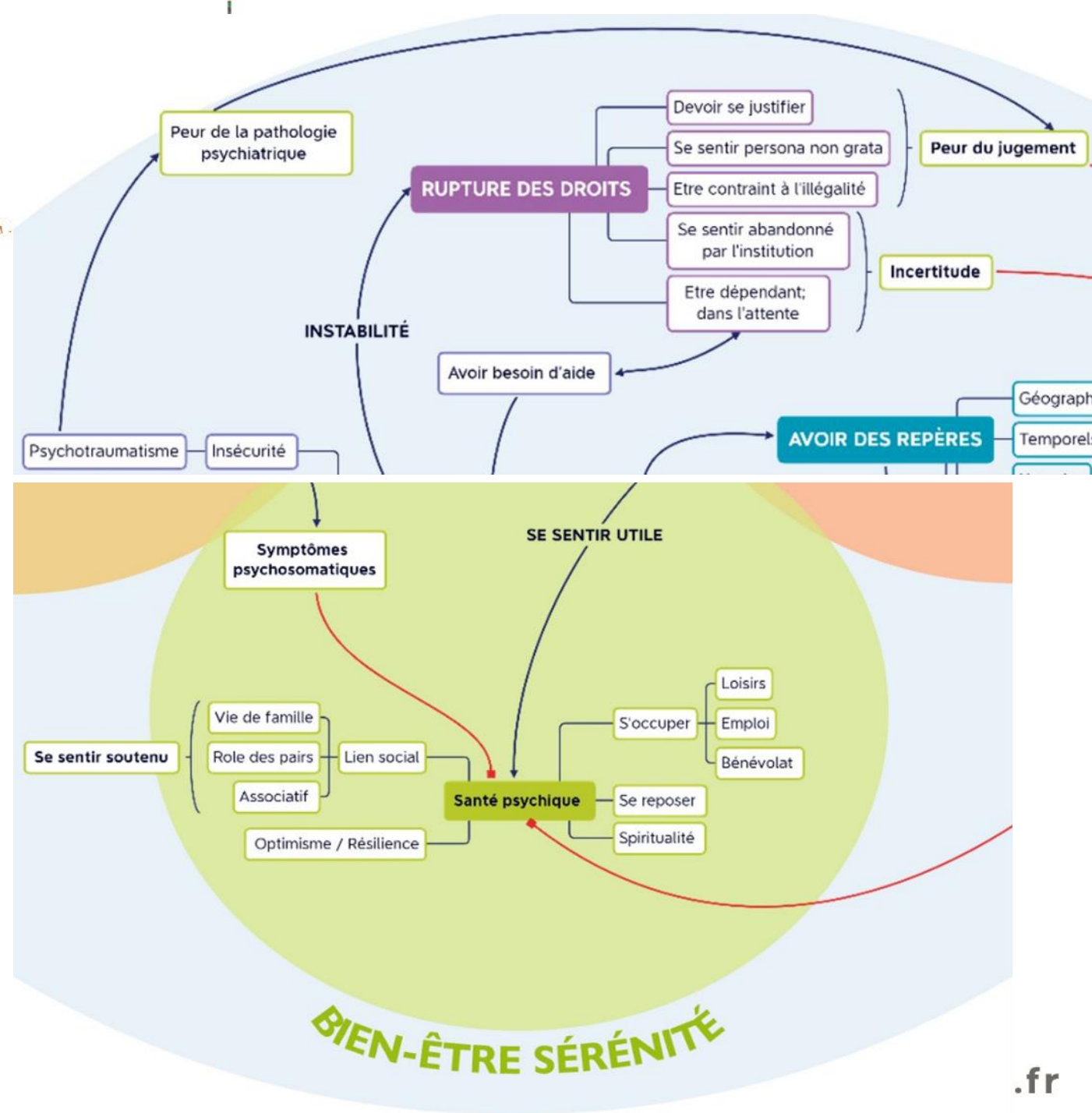
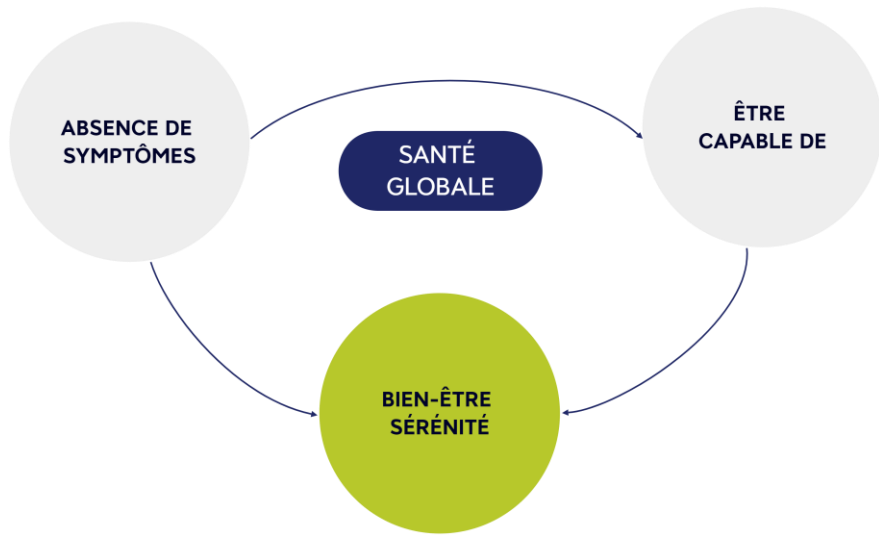
Modèle explicatif



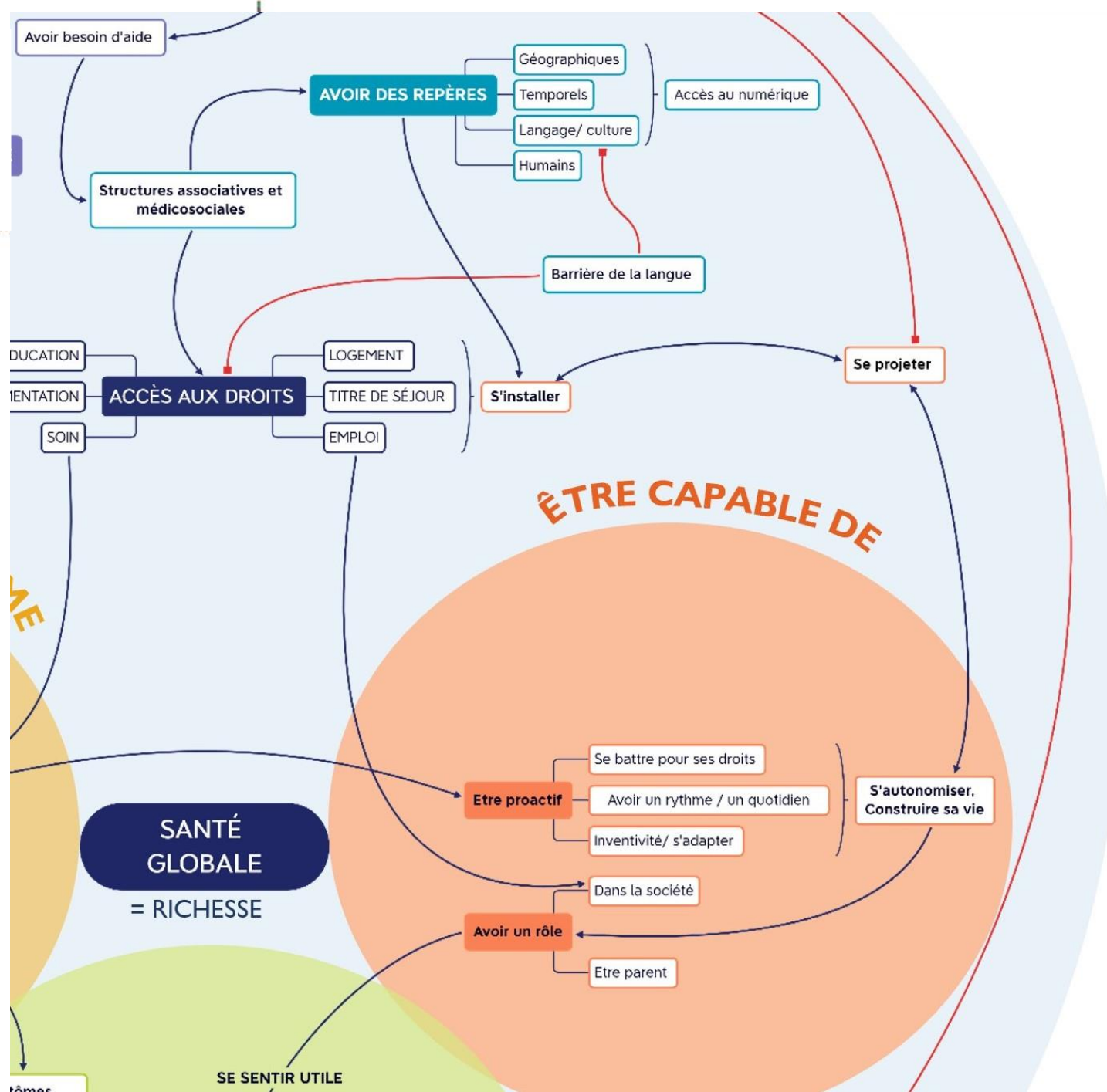
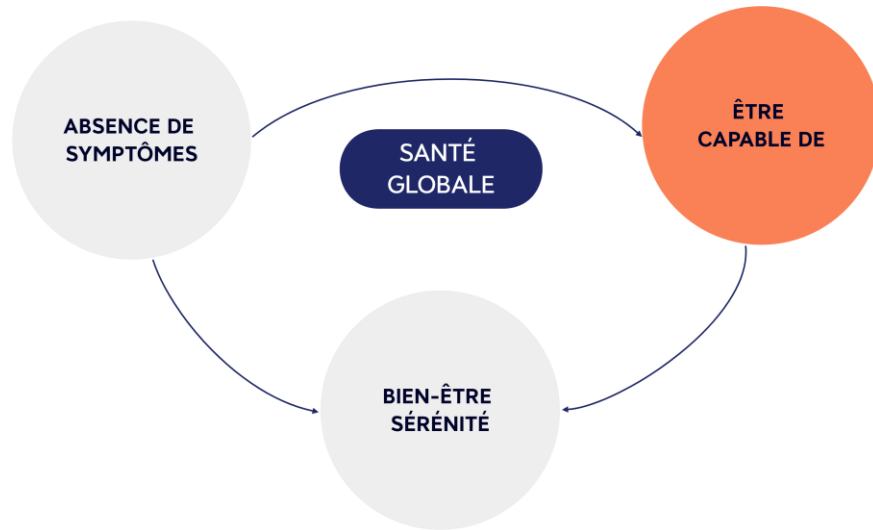
Résultats



Résultats

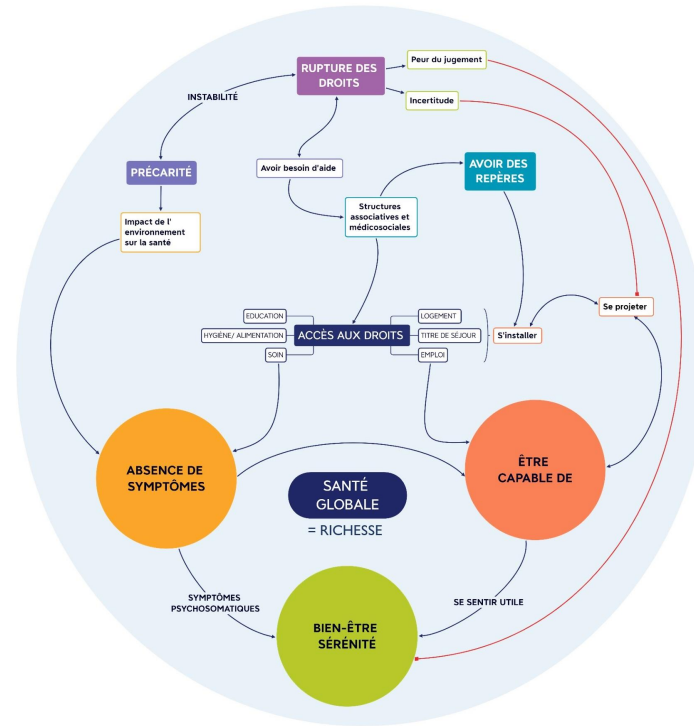


Résultats



SE SENTIR HUMAIN DIGNE

Résultats



Discussion

- *Santé des migrants en question, presse EHESP (2019) :*
 - Impact du mal logement sur la santé
 - Parole directe de personnes immigrées, lien partenaire, interprétariat
- *Furtos, syndrome d'autoexclusion (2009)*
- *HCSP, revue ADSP (2020) :*
 - Tous acteurs de la santé, dimension biopsychosociale

Discussion

- Perspectives pratiques:
 - Approche holistique centrée patient
- Perspectives de recherche:
 - Diversifier encore plus la population
 - Priorisation: comment s'adapter pour améliorer suivi ?

23^e CONGRÈS NATIONAL

CNGE COLLÈGE ACADÉMIQUE



Exercer
et enseigner
la médecine
générale



29 NOV.
1^{ER} DÉC.
2023

40 ANS
du
CNGE

Centre
des congrès
de *Lyon*

Merci pour votre écoute.

Des questions ?