

23<sup>e</sup> CONGRÈS  
NATIONAL

Exercer  
et enseigner  
la médecine  
générale

CNGE COLLÈGE ACADÉMIQUE



29 NOV.  
1<sup>ER</sup> DÉC.  
2023

40  
ANS  
du  
CNGE

Centre  
des congrès  
de

Lyon

# Validation d'un outil d'aide à la décision pour les femmes éligibles au dépistage organisé du cancer du sein

Docteurs Sandrine Hild, Nina Gloaguen et Manon Chabrat

Département Médecine Générale, Nantes

 Nantes  
Université

 discutons  
mammo

#CNGE2023

[www.congrescngc.fr](http://www.congrescngc.fr)

# Le cancer du sein en France

- Epidémiologie
- Programme de dépistage organisé depuis 2004
- Prise de décision partagée



# Projet DEDICACES (Dépistage du CAnCER du Sein en soins premiers)



Décider ensemble de participer, ou non, au dépistage organisé du cancer du sein



©CNGE 2020. Tous droits réservés.

[Mentions légales](#) [Qui sommes-nous ?](#)

[Contactez-nous](#)

# Introduction

Valider en conditions réelles  
un outil d'aide à la décision portant sur le  
dépistage organisé (DO) du cancer du sein

- Objectif 1=
  - auprès de femmes de 50 à 74 ans concernées par le DO
- Objectif 2=
  - auprès de leurs professionnels de santé en soins primaires

# Matériels et méthodes

- Critère de jugement
  - Validation de l'outil
    - Acceptabilité
    - Connaissances
    - Conflit décisionnel
    - Intention de participation
- Intervention
  - Lecture de l'outil d'aide
  - Questionnaire en ligne, avec **comparaison avant-après**

# Matériels et méthodes

- Population étudiée
  - Femmes de 50-74 ans
  - Critères de non inclusion
    - antécédent personnel ou familial de cancer du sein
    - ne pas parler français
    - trouble cognitif
  - Lieu de recrutement : 4 MSP de Loire-Atlantique et Vendée

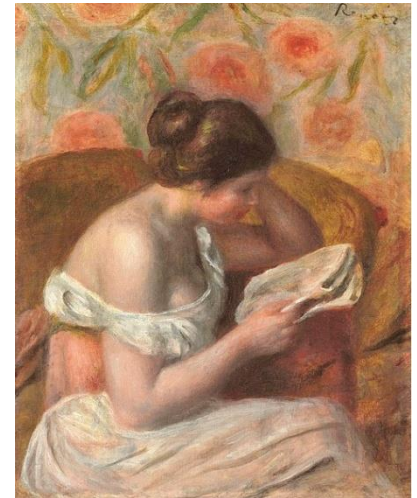
# Matériels et méthodes

- Critère de jugement
  - Validation de l'outil
    - Acceptabilité
- Intervention
  - Lecture de l'outil d'aide
  - Questionnaire en ligne



# Matériels et méthodes

- Population étudiée
  - Gynécologues, sage-femmes et médecins généralistes
  - Exerçant en ambulatoire, en Loire Atlantique et Vendée



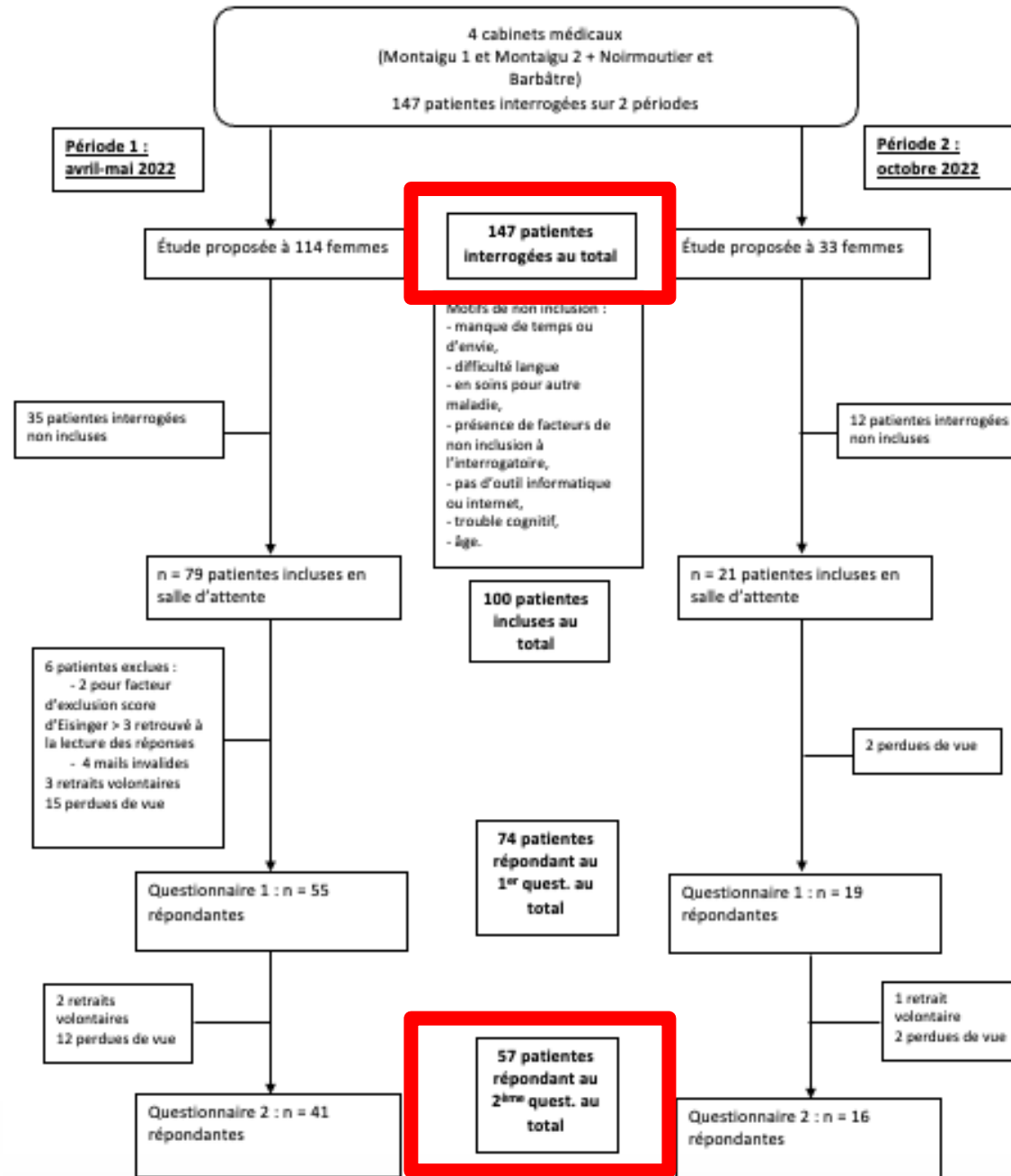


# Résultats

- Objectif I
  - Flow chart

# Résultats

- Objectif I
  - Flow chart

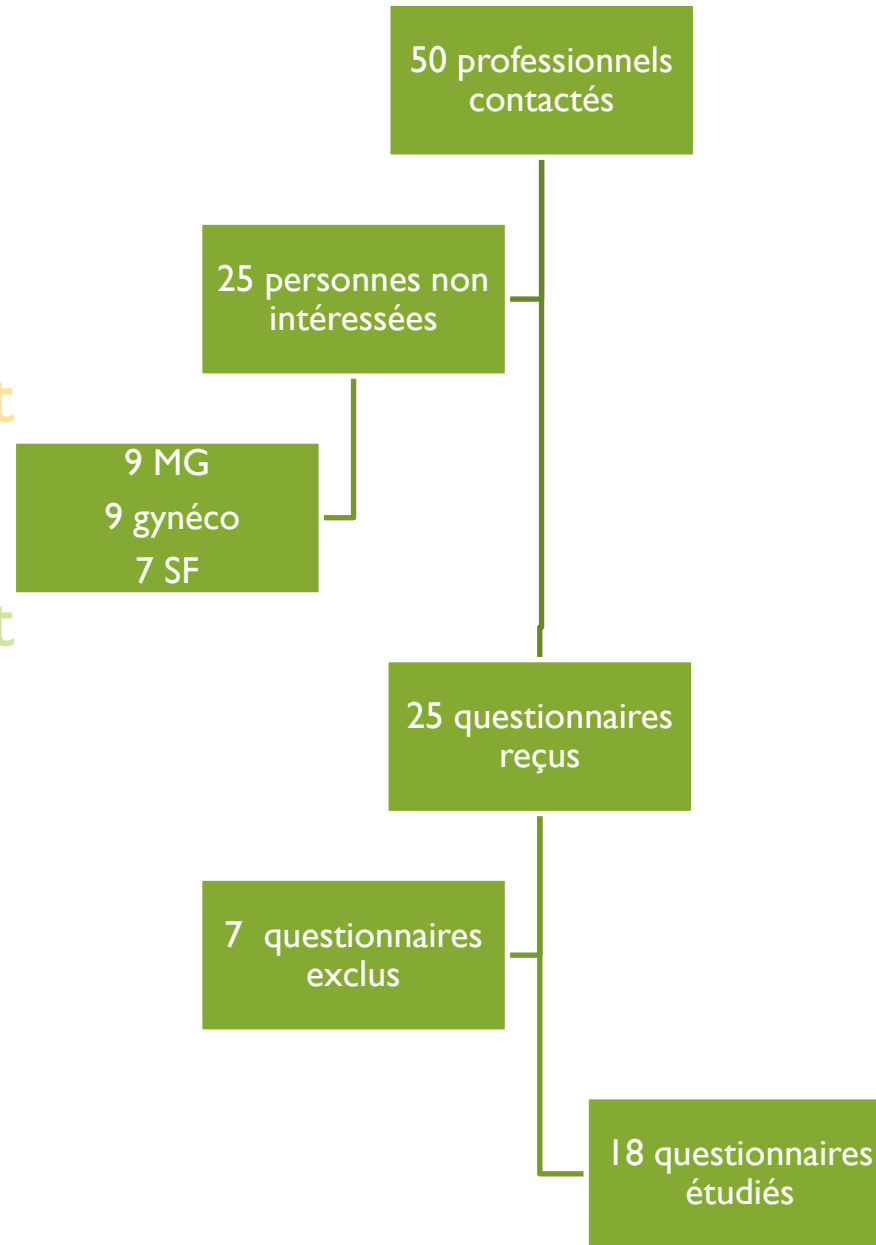


# Résultats

- Objectif 1
  - Flow chart
- Objectif 2
  - Flow chart

# Résultats

- Objectif 1
  - Flow chart
- Objectif 2
  - Flow chart



# Résultats

- **Score d'acceptabilité**
  - Satisfaction à la lecture

Onglet		Moyenne	Bonne	Excellente	Total	P
		n(%)	n(%)	n (%)	n (%)	
<b>Page d'accueil</b>	professionnels de santé	1 (5,6%)	13 (72,2%)	4 (22,2%)	18 (100%)	0.667
	femmes	2 (3,7%)	43 (79,6%)	9 (16,7%)	54 (100%)	
<b>Suis-je concernée ?</b>	professionnels de santé	2 (11,1%)	10 (55,6%)	6 (33,3%)	18 (100%)	0.667
	femmes	5 (9,4%)	34 (64,2%)	14 (26,4%)	53 (100%)	
<b>Avantages/ Inconvénients</b>	professionnels de santé	5 (27,8%)	8 (44,4%)	5 (27,8%)	18 (100%)	0.143
	femmes	7 (13,2%)	37 (69,8%)	9 (17%)	53 (100%)	
<b>Préférences/ Inquiétudes</b>	professionnels de santé	4 (22,2%)	9 (50%)	5 (27,8%)	18 (100%)	0.033
	femmes	5 (9,6%)	42 (80,8%)	5 (9,6%)	52 (100%)	
<b>Préparer mon échange</b>	professionnels de santé	1 (5,6%)	12 (66,7%)	5 (27,7%)	18 (100%)	0.303
	femmes	3 (5,7%)	43 (81,1%)	7 (13,2%)	53 (100%)	
<b>FAQ</b>	professionnels de santé	2 (11,1%)	10 (55,6%)	6 (33,3%)	18 (100%)	0.131
	femmes	7 (13,2%)	40 (75,5%)	6 (11,3%)	53 (100%)	

# Résultats

- **Score d'acceptabilité**
  - Quantité d'informations

	Professionnels de santé	Femmes	p
	n (%)	n (%)	
Trop peu d'informations	0	4 (7,5%)	0.155
Trop d'informations	4 (22,2%)	4 (7,5%)	
Quantité suffisante d'informations	14 (77,8%)	45 (84,9%)	
Total	18 (100%)	53 (100%)	

# Résultats

- **Score d'acceptabilité**
  - Durée de lecture

	Professionnels de santé	Femmes	p
	n (%)	n (%)	
Durée trop longue	9 (50%)	6 (11,3%)	0.002
Durée trop courte	0	2 (3,8%)	
Durée adaptée	9 (50%)	45 (84,9%)	
Total	18 (100%)	53 (100%)	



# Résultats

- **Score d'acceptabilité**
  - Orientation des informations

	Professionnels de santé	Femmes	p
	n (%)	n (%)	
Orienté sur la participation au dépistage	0	21 (39,6%)	7.3898225167088E-6
Orienté sur la non-participation au dépistage	7 (38,9%)	1 (1,9%)	
Equilibré	11 (61,1%)	31 (58,5%)	
Total	18 (100%)	53 (100%)	

# Résultats

- **Score d'acceptabilité**
  - Compréhension des tableaux chiffrés

	Professionnels de santé	Femmes	p
	n (%)	n (%)	
On comprend facilement les tableaux	11 (61,1%)	24 (46,2%)	0.412
On comprend difficilement les tableaux	7 (38,9%)	28 (53,8%)	

# Résultats

- **Score d'acceptabilité**
  - Aide apportée par les vidéos

	Professionnels de santé	Femmes	p
	n (%)	n (%)	
Les vidéos facilitent la compréhension	17 (94,4%)	44 (84,6%)	0.429
Les vidéos compliquent la compréhension	1 (5,6%)	8 (15,4%)	
Total	18 (100%)	52 (100%)	

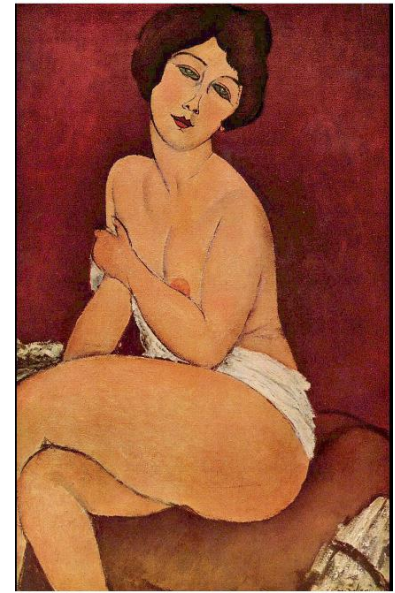
# Résultats

- **Score d'acceptabilité**
  - Utilité perçue de l'outil d'aide ?

	Professionnels de santé	Femmes	p
	n (%)	n (%)	
Outil utile	12 (66,7%)	42 (79,2%)	0.341
Outil pas utile	6 (33,7%)	11 (20,8%)	
Total	18 (100%)	53 (100%)	

# Résultats

- Score de connaissances



	Avant	Après	p
Effectif (n)	74	56	
Moyenne (/18, $\pm\sigma$ )	10,49 ( $\pm 1,92$ )	12,11 ( $\pm 2,3$ )	6.1411964678323E-7
Médiane	10,70	12,40	

# Résultats

- Score de conflit décisionnel

	Avant	Après	p
Effectif (n)	72	55	
Score moyen (/40, $\pm\sigma$ )	13,33 ( $\pm 11,4$ )	8,65 ( $\pm 10,1$ )	0.00055542419378184
score médian	12	4	

# Résultats

- **Score d'intention de participation**

	Avant	Après	p
Effectif (n)	73	56	
Score moyen (/10, $\pm\sigma$ )	9,29 ( $\pm 1,73$ )	9,43 ( $\pm 1,79$ )	0.840
score médian	10	10	



# Forces et limites



- Comparaison femmes/professionnels de santé, en conditions réelles
- Même questionnaire
- Questionnaires validés
  
- Biais de sélection
- Sous-représentation des gynécologues



# Discussion

- Outil d'aide accepté par professionnels de santé et femmes; discussion autour de l'orientation

(Graham, 2003)

- Effet confirmé sur connaissances   
sur conflit décisionnel 

(Stacey, 2017; Reder, 2017)

- Effet à confirmer sur l'intention 

(Perez, 2019; Scariati, 2015)

# Conclusion



- Validation de l'outil d'aide « Discutons-mammo » auprès des professionnels de santé et des femmes
- Essai contrôlé randomisé à venir