

**23^e CONGRÈS
NATIONAL**

Exercer
et enseigner
la médecine
générale

CNGE COLLÈGE ACADÉMIQUE



29 NOV.
1^{ER} DÉC.
2023

**40 ANS
du
CNGE**

Centre
des congrès
de *Lyon*

Practical dietary interventions to prevent cardiovascular disease suitable for implementation in primary care: An ADAPTE-guided systematic review of international clinical guidelines.

Delphine Le Goff, Naomi Aerts, Michele Odorico, Morgane Guillou-Landreat, Gabriel Perraud, Hilde Bastiaens, Geoffrey Musinguzi, Jean-Yves Le Reste and Marie Barais

Le Goff et al. Int J Behav Nutr Phys Act (2023) 20:93 <https://doi.org/10.1186/s12966-023-01463-9>

#CNGE2023

www.congrescnge.fr

Déclaration de liens d'intérêt – art. L.4113-13 CSP

Pour cette intervention, je déclare les liens d'intérêt suivants avec des organismes produisant ou exploitant des produits de santé ou avec des organismes de conseil intervenant sur ces produits :

Nom de l'organisme	Nature du lien	Année

Pour cette intervention, je déclare n'avoir aucun lien d'intérêt avec des organismes produisant ou exploitant des produits de santé ou avec des organismes de conseil intervenant sur ces produits.

Projet SPICES

- *Scaling-up Packages of Interventions for Cardiovascular disease prevention in selected sites in Europe and Sub-Saharan Africa: An implementation research*
- Prévention primaire des maladies cardiovasculaires (MCV)
- 5 pays
- Projet d'implémentation
- Meilleures pratiques = recommandations
 - Identifier dans les meilleures recommandations de bonne pratique (RBP) les recommandations les plus solides et des clefs d'implémentation dans nos différents sites de recherche
 - 3 revues : alimentation, activité physique, consommation de tabac

Méthode

- Revue systématique de septembre 2017 à mars 2023
- Bases de données
 - Turning Research Into Practice medical database (TRIP)
 - the Guidelines International Network (GIN)
 - Recherche ciblée par pays
- Procédure ADAPTE/ Sélection et évaluation indépendante par au moins deux chercheurs
- Sélection des RBP
 - postérieures au 01/01/2012
 - stratégies diététiques non médicamenteuses en prévention primaire cardiovasculaire
 - en population adulte
- Evaluation par Outil AGREE 2 (Appraisal of Guidelines REsearch and Evaluation II)
- Extraction des recommandations diététiques et des études supportant ces recommandations
- Création d'une matrice d'interventions

AGREE II

7 domaines

1 Strongly Disagree	2	3	4	5	6	7 Strongly Agree
------------------------	---	---	---	---	---	---------------------

- 1. Portée et objectif
- 2. Implication des parties prenantes
- 3. Rigueur de développement
- 4. Clarté de la présentation
- 5. Applicabilité
- 6. Indépendance éditoriale
- 7. Evaluation générale de la RBP

- 1. objectif général de la RBP, questions de santé spécifiques, population visée
- 2. la RBP évalue les barrières et les facilitateurs prévisibles à l'implémentation, présente des stratégies pour son adoption et évalue les implications financières de son utilisation
- 3. Evaluation de la collecte et de la synthèse des données de la science, des méthodes de formulation des recommandations et de la réactualisation de la RBP
- 4. Évaluation du langage, de la structure et du format de la RBP
- 5. preuves que la formulation de la RBP ne peut pas être indûment biaisée par des conflits d'intérêt
- 6. la RBP est globalement de bonne qualité et son utilisation peut être recommandée (Overall Assessment ou OA)
- 7. la RBP est globalement de bonne qualité et son utilisation peut être recommandée (Overall Assessment ou OA)

23^e CONGRÈS NATIONAL

Exercer et enseigner la médecine générale

CNGE COLLÈGE ACADÉMIQUE



29 NOV.
1^{ER} DÉC.
2023

40 ANS du CNGE

Centre des congrès de Lyon

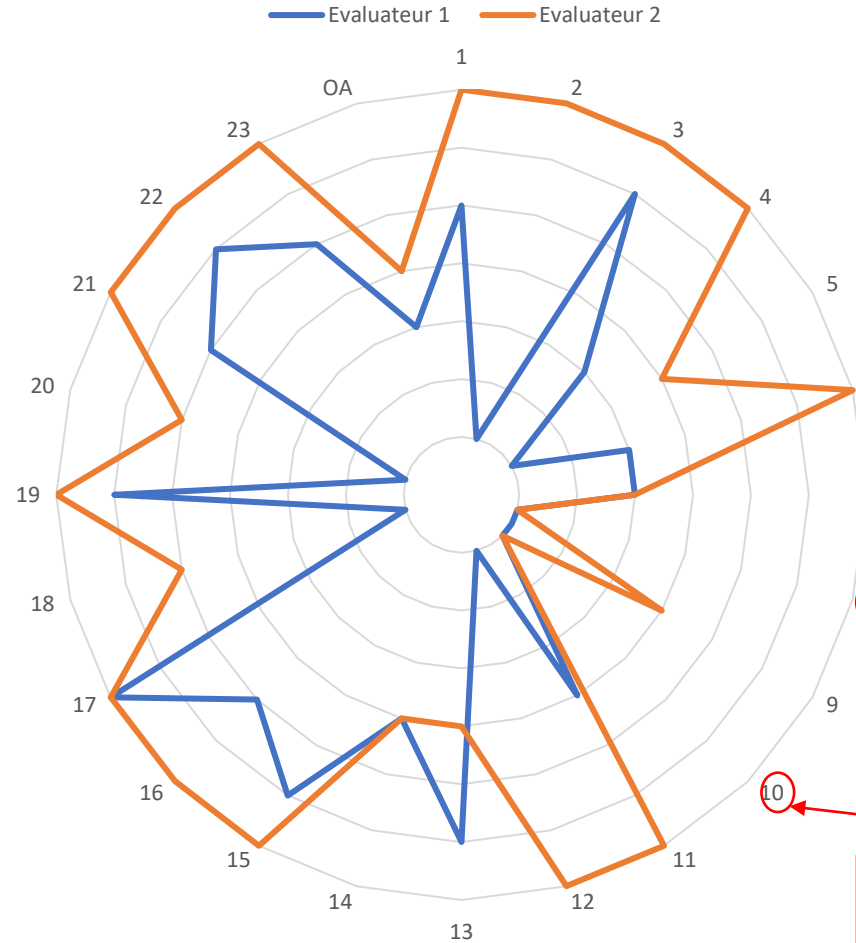


AGREE II

A critical group appraisal of:
Guideline Summary: Obesity prevention and management. [University of Michigan Health System] using the AGREE II Instrument

OA1=3, OA2=4, Exclusion de la RBP

#CNGE2023



Les critères de sélection des preuves ne sont pas décrits

Les méthodes de formulation des recommandations ne sont pas clairement décrites

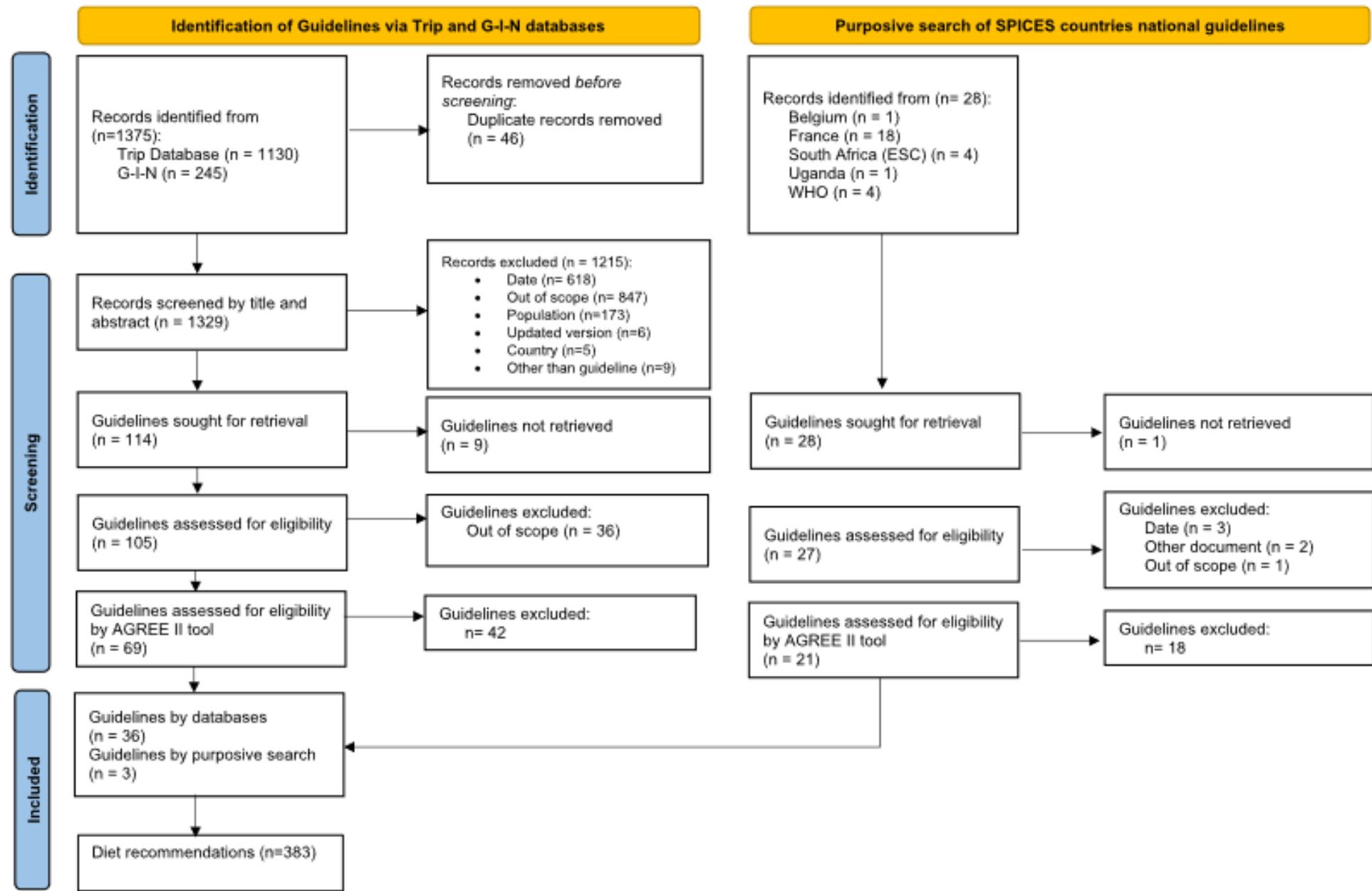


Fig. 2 Selection of primary CVD prevention guidelines, recommendations and studies

Guides: Gradation des preuves et recommandations

- 39 RBP
- Gradation des preuves :
 - GRADE : 6 sociétés savantes
 - Gradation propre à la société pour 9 organisations
 - Aucun système de gradation pour 11 RBP, dont 6 du NICE
- 29 RBP font le lien entre les recommandations et les preuves
- 10 ne le font pas.

Table 2 Summary of diet and lifestyle recommendations

	Healthy diet and macronutrients (n = 133)	Micronutrients and supplements (n = 20)	Weight management (n = 43)	Alcohol reduction (n = 14)	Lifestyle interventions (n = 54)
Recommendations for	<p>Healthy diet characteristics by macronutrients:</p> <ul style="list-style-type: none"> • Percentage of macronutrients (n = 2), • Increase in dietary fiber (n = 3) • Ideal macronutrients distribution (n = 2) • Low index carbohydrate diet (n = 3) • Polyunsaturated fatty acids and monounsaturated fatty acids (n = 2), • Reduce amounts of dietary cholesterol (n = 4) • Reduce calories from saturated fat (n = 11) • Reduce calories from trans-fat (n = 7) <p>Adopt Mediterranean dietary pattern (alternatively Nordic style diet (n = 2), vegetarian style diet) (n = 6)</p> <p>Adopt DASH (n = 5)</p> <p>Variety of diets (n = 1)</p> <p>Healthy diet characteristics by type of food:</p> <ul style="list-style-type: none"> • Fruits and vegetables (n = 12) • Grains and whole grains food (n = 12) • Legumes (n = 5) • Dairy products (n = 4) • Filtered coffee and tea (n = 3) • Nuts (n = 12) • Non tropical vegetable oils (n = 4) • Plant stanols or sterols (n = 1) • Consumption of fresh unprocessed food (n = 3) • Restrict refined carbohydrates and sweetened beverage (n = 11) • Reduce red meat and prefer fish, lean meats (n = 11) <p>Use yeast rice nutraceuticals (n = 2)</p> <p>Use functional food enriched with phytosterols (n = 2)</p> <p>Space carbohydrates between meals for glycaemic control of diabetics (n = 1)</p>	<p>Reduce sodium intake (n = 8)</p> <p>Consume adequate amounts of dietary potassium (n = 2)</p> <p>Consume adequate amounts of dietary calcium and eventually adopt supplementation (n = 1)</p> <p>Consume adequate amounts of dietary magnesium and eventually adopt supplementation (n = 1)</p>	<p>Maintain weight loss of 3 to 5% at least (n = 11)</p> <p>Diets for weight loss (n = 8)</p> <p>Promote a healthy weight (n = 5)</p> <p>Promote weight loss (n = 10)</p> <p>Use weight loss maintenance programs (n = 5)</p> <p>Provide meal replacement for weight loss (n = 1)</p>	<p>Consume small amounts of alcohol (n = 13)</p>	<p>Integrate physical activity (n = 9)</p> <p>Combine diet and physical activity (n = 17)</p> <p>Promote smoking cessation (n = 9)</p> <p>Develop multimodal interventions (n = 15)</p> <p>Integrate psychosociological factors to CVD prevention (n = 4)</p>

Table 2 (continued)

	Healthy diet and macronutrients (n = 133)	Micronutrients and supplements (n = 20)	Weight management (n = 43)	Alcohol reduction (n = 14)	Lifestyle interventions (n = 54)
Recommendations against	No evidence to support a soya intake recommendation (n = 2)	No evidence to recommend consumption of vitamine D to improve blood pressure (n = 1)	Do not use routinely very-low calorie diets (n = 2)	Do not drink alcohol (n = 1)	
	No evidence to support nuts intake recommendation (n = 1)	No evidence to recommend whether reducing sodium intake plus changing dietary intake of potassium, calcium, or magnesium on blood pressure control (n = 1)	Do not use unduly restrictive and nutritionally unbalanced diets (n = 1)		
	No evidence of safety of consumption of stanol esters and plant sterols on the long term (n = 1)	No evidence to recommend supplementation of Vitamins A,B,C, E (n = 4)			

Recommandations **contradictoires** concernant les suppléments en magnésium, calcium, potassium et vitamine D

- recommandées par l' Academy of Nutrition and Dietetics
- déconseillées par l'ESC et le SIGN

Peu de clefs d'implémentation

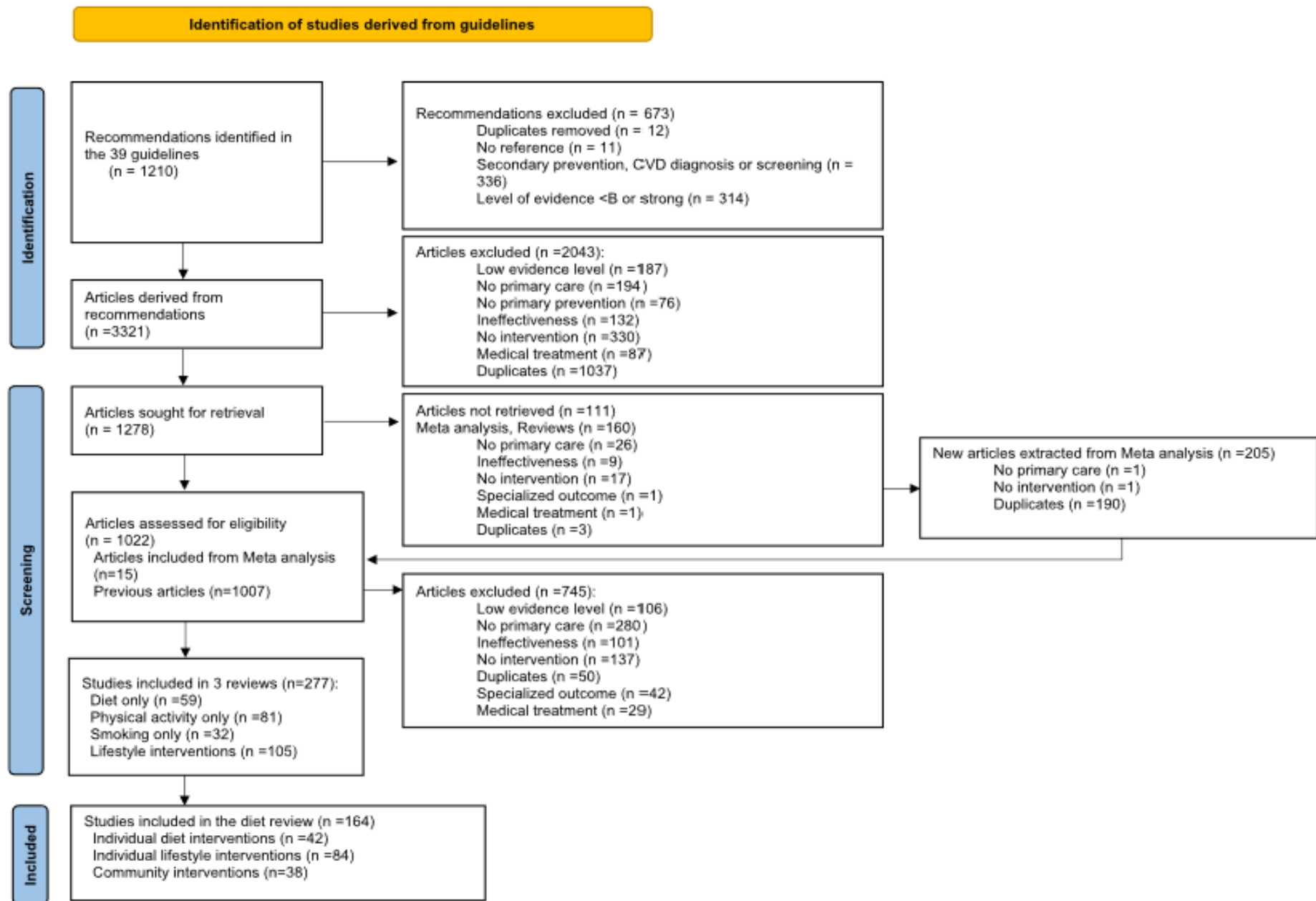


Fig. 2 Selection of primary CVD prevention guidelines, recommendations and studies

Résultats de la revue

- 3 321 articles
- 165 études dans la matrice
- Éléments-clefs de reproductibilité manquants dans les articles
- Régime DASH efficace sur : TA, profil lipidique, perte de poids
- Conseil bref médical efficace sur : contrôle consommation d'alcool
- Combiner les interventions diététiques avec d'autres interventions sur le mode de vie augmente leur efficacité

Discussion

- Score AGREE II : critique de façon argumentée la qualité d'une RBP
- Procédure ADAPTE et ses matrices
 - Au premier abord, fait imaginer un gain de temps et d'efforts dans le tri de la littérature
 - La matrice des recommandations :
 - Image internationale des RBP + discordances
 - Mais gradations hétérogènes ≠ hiérarchiser les recommandations
 - La matrice des études :
 - A exclu des articles vieux, périmés
 - Révèle des critères de jugement hétérogènes et intermédiaires
 - D'autres méta-analyses concluent à l'insuffisance de preuves de l'efficacité de ces stratégies
 - Permet difficilement d'implémenter des stratégies non-médicamenteuses de prévention primaire des MCV

23^e CONGRÈS NATIONAL

CNGE COLLÈGE ACADÉMIQUE



Exercer
et enseigner
la médecine
générale

29 NOV.
1^{ER} DÉC.
2023

40 ANS
du
CNGE

Centre
des congrès
de
Lyon

Merci de votre attention



docteurdlegoff@gmail.com

#CNGE2023

www.congrescnge.fr

23^e CONGRÈS NATIONAL

Exercer et enseigner la médecine générale

CNGE COLLÈGE ACADÉMIQUE



29 NOV.
1^{ER} DÉC.
2023

40 ANS du CNGE

Centre des congrès de Lyon



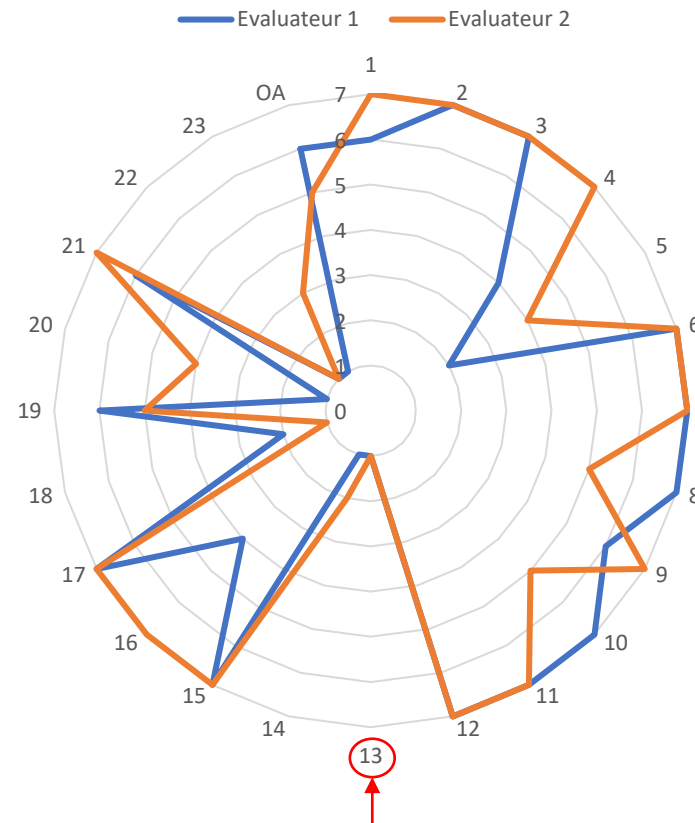
AGREE II

**A critical group appraisal of:
Guideline Summary: VA/DoD clinical
practice guideline for screening and
management of overweight and obesity.
[Department of Veterans Affairs]
using the AGREE II Instrument**

Created with the AGREE II Online Guideline Appraisal Tool.

No endorsement of the content of this document by the AGREE Research Trust should be implied.

OA1=6, OA2=5, Inclusion



La RBP n'a pas été revue par des experts en externe

#CNGE2023

www.congrescnge.fr

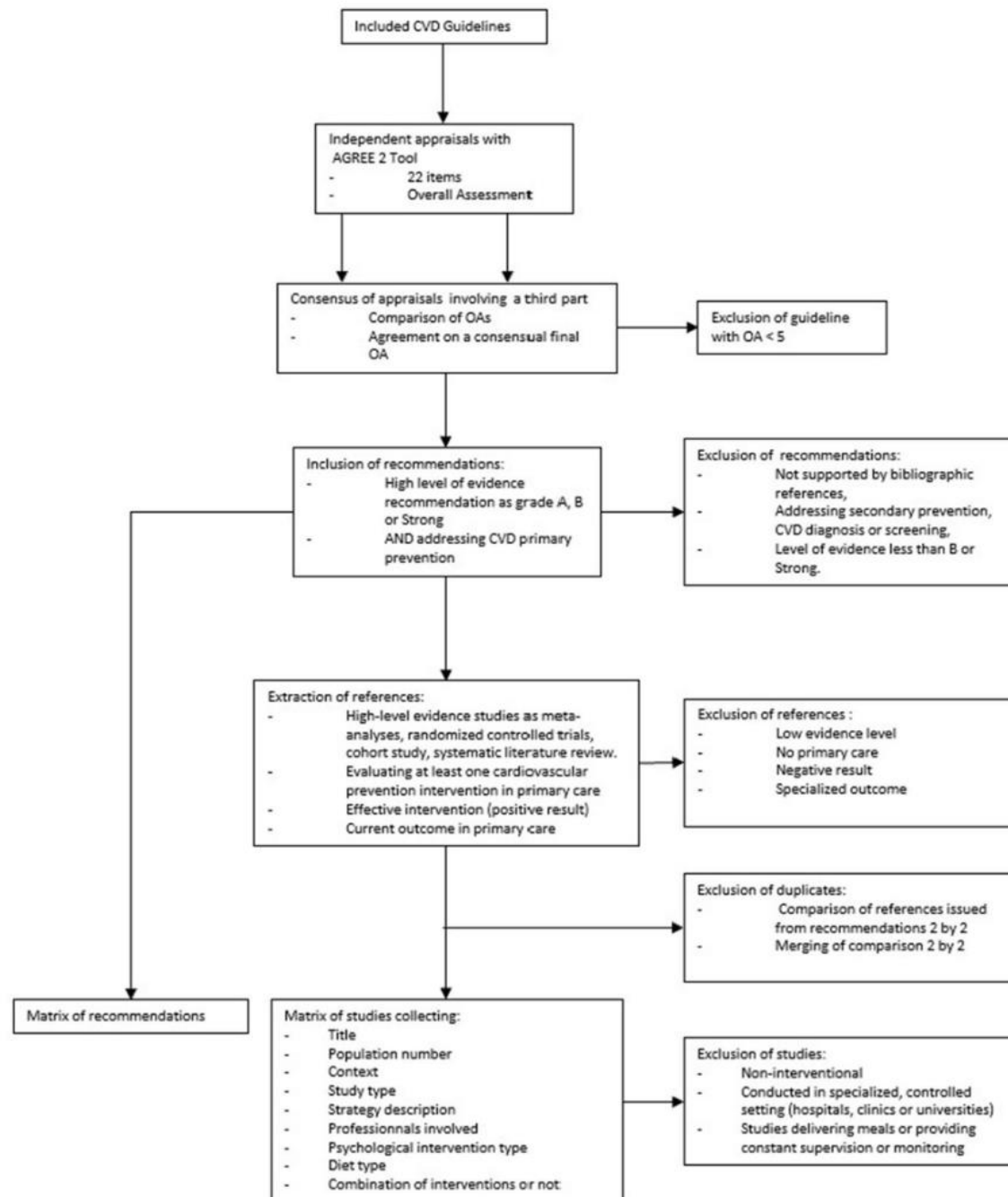


Fig. 1 Selection process of guidelines, recommendations, and studies