

23<sup>e</sup> CONGRÈS  
NATIONAL

CNGE COLLÈGE ACADÉMIQUE



Exercer  
et enseigner  
la médecine  
générale

29 NOV.  
1<sup>ER</sup> DÉC.  
2023

40 ANS  
du  
CNGE

Centre  
des congrès de  
Lyon

# Monter un budget pour un projet de recherche

Secteur recherche CNGE CA

[recherche@cnge.fr](mailto:recherche@cnge.fr)

(M. CHANELIERE, J. DUPOUY, C.RAT; F. CHELLI, E. ELABASSI)

#CNGE2023

[www.congrescngc.fr](http://www.congrescngc.fr)

## Tout commence avec le budget\*

- Déroulé de l'atelier
  - Présentation de l'atelier & des participants - recueil des attentes (15 min)
  - Travail en petits groupes (40 min)
    - Construire le budget de l'étude eSMILE-FR
  - Synthèse plénière (25 min)
  - Mémo des points budget (10 min)
  - Réponse aux questions et clôture (10 min)

\*Après l'idée

# 23<sup>e</sup> CONGRÈS NATIONAL

CNGE COLLÈGE ACADÉMIQUE



Exercer  
et enseigner  
la médecine  
générale

29 NOV.  
1<sup>ER</sup> DÉC.  
2023

40 ANS  
du  
CNGE

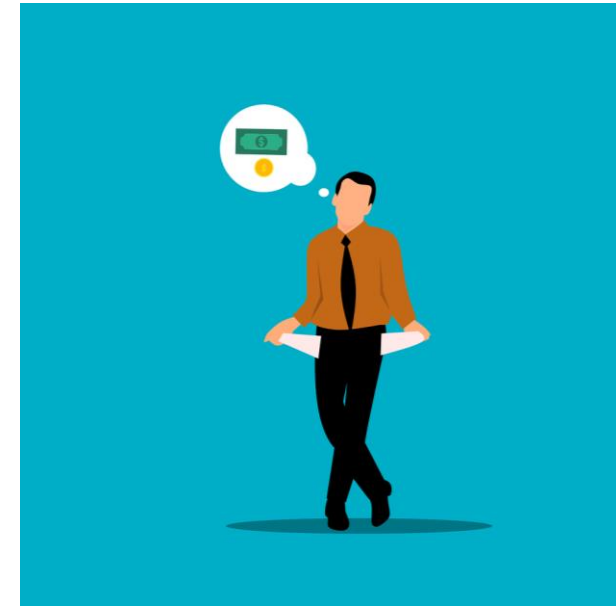
Centre  
des congrès de  
Lyon

## Budget de recherche...

AU DÉBUT



MAIS DES RISQUES



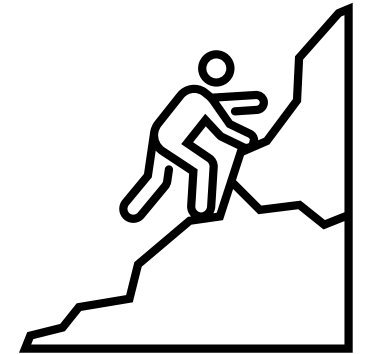
## Budget de recherche: côté promoteur

### ■ Objectif

- Chaque étude est menée à son terme, conformément au protocole
- Objectif partagé avec l'équipe projet / investigateur principal
- ~~Faire du bénéfice au détriment de l'étude~~

### ■ Implications

- Assurer la gestion globale des ressources financières (CDP)
- Guider l'équipe projet / investigateur tout au long de l'étude
- Conformités aux exigences en matière de gestion (légale, comptable etc.)



## Budget de recherche...

### EN THÉORIE

- $\geq$  besoins pour l'étude
- Immédiatement disponible
- Intégralement versé au début
- Mobilisable sans contrainte
- Autogestion

### EN PRATIQUE

- = sinon  $<$  besoins
- Disponible plusieurs mois après
- Versement initial partiel (30%)
- Contraintes multiples
- Gestion par promoteur

# 23<sup>e</sup> CONGRÈS NATIONAL

CNGE COLLÈGE ACADÉMIQUE



Exercer  
et enseigner  
la médecine  
générale

29 NOV.  
1<sup>ER</sup> DÉC.  
2023

40 ANS  
du  
CNGE

Centre  
des congrès  
de *Lyon*

# Travail en groupes

Construire le budget de recherche d'une étude

## Travaux pratiques: construire le budget d'eSMILE-FR

### Étude randomisée en soins primaires concernant l'impact du sourire des médecins généralistes sur la satisfaction des usagers en France (eSMILE-FR)

Cette étude vise à apporter des données concrètes sur l'impact du sourire des médecins généralistes, en mettant l'accent sur la satisfaction des patients en France.

Les résultats pourraient avoir des implications significatives pour l'amélioration de la relation médecin-patient et de la qualité des soins fournis.

# Travaux pratiques

- **Objectif de l'étude** : Évaluer l'effet d'une intervention en médecine générale consistant à sourire aux patients, sur la satisfaction globale.
- **Hypothèse de recherche** : Nous postulons qu'une intervention simple – ie. sourire pendant la consultation aux patients - majore significativement la satisfaction des patients consultant en médecine générale. Les généralistes peuvent être sensibilisés à cela à travers un média.



# Travaux pratiques

- **Méthodologie** : essai clinique randomisé en cluster (1 unité de cluster = 1 MG participant) – **durée d'étude: 2 ans**
  1. Population cible : **Patients consultants un médecin généraliste** exerçant en France métropolitaine (environ **125 MG participants dans chaque bras**). On estime que chaque médecin verra **en moyenne 70 patients par semaine**.
  2. **Randomisation** : Les MG participants seront répartis de manière aléatoire en deux groupes : le groupe témoin et le groupe intervention.
  3. **Intervention** : Les MG du groupe intervention recevront un numéro spécial de la revue "exercer", décrivant l'intervention brève mise en œuvre dans l'étude ESMILE-FR. L'intervention consiste à sourire pendant toute la durée de consultation.

# Travaux pratiques

4. **Recueil de données** : Dans les deux groupes, la satisfaction des patients sera recueillie 1 semaine donnée, au moyen d'un **questionnaire auto-administré par internet "POUET"** (Perception des Opinions sur l'Utilisation de l'Expression Thérapeutique). Le questionnaire POUET ( 2 pages environ / 30 items) est disponible librement en anglais ; il sera adapté en langue française avant d'être diffusé aux patients ayant consulté.

5. **Analyses statistiques** : Une analyse comparative des résultats entre les deux groupes sera réalisée pour estimer toute différence significative dans la satisfaction des patients à l'aide de méthodes statistiques appropriées.

## Question:

- À partir de ces données, proposer un budget prévisionnel pour cette étude
  - Veiller à identifier chaque tâche
  - Veiller à provisionner les ressources adéquates pour chaque tâche (humaine, financière)

### Essai clinique randomisé en cluster (1 unité de cluster = 1 MG participant)

1. Population cible : **Patients consultants un médecin généraliste** exerçant en France métropolitaine (**125 MG participants dans chaque bras**). Chaque médecin : **en moyenne 70 patients par semaine**.
2. **Randomisation** : Les MG participants répartis de manière aléatoire en deux groupes : le groupe témoin et le groupe intervention.
3. **Intervention** : Les MG du groupe intervention recevront un **numéro spécial de la revue "exercer"**, décrivant l'intervention brève mise en œuvre dans l'étude ESMILE-FR. L'intervention consiste à sourire pendant toute la durée de consultation.
4. Recueil de données : Dans les deux groupes, la satisfaction des patients sera recueillie **1 semaine donnée**, au moyen d'un **questionnaire auto-administré par internet "POUET"** (Perception des Opinions sur l'Utilisation de l'Expression Thérapeutique). Le questionnaire POUET est disponible librement en anglais ; il sera adapté en langue française avant d'être diffusé au patient ayant consulté (30 items / 2 pages)
5. **Analyse statistique** : Une analyse comparative des résultats entre les deux groupes sera réalisée pour estimer toute différence significative dans la satisfaction des patients à l'aide de méthodes statistiques appropriées.

# 23<sup>e</sup> CONGRÈS NATIONAL

CNGE COLLÈGE ACADÉMIQUE



Exercer  
et enseigner  
la médecine  
générale

29 NOV.  
1<sup>ER</sup> DÉC.  
2023

40 ANS  
du  
CNGE

Centre  
des congrès  
de *Lyon*

# Synthèse plénière

# 23<sup>e</sup> CONGRÈS NATIONAL

CNGE COLLÈGE ACADÉMIQUE



Exercer  
et enseigner  
la médecine  
générale

29 NOV.  
1<sup>ER</sup> DÉC.  
2023

40 ANS  
du  
CNGE

Centre  
des congrès  
de *Lyon*

# Mémo budget étude

## Points clefs

- Définir chaque tâche / chaque mission
- Prévoir les ressources pour chaque tâche / chaque mission
- Mutualiser au niveau du/des bons intervenants –ensuite- ce qui peut l'être

## Points clefs

- Utiliser la grille SEGUR pour le montant des salaires
- Envisager chaque poste sur toute la durée de l'étude (avec marge)
- Prévoir les coûts cachés (matériel -> livraison)
- Faire relire sa grille à plusieurs personnes



# 23<sup>e</sup> CONGRÈS NATIONAL

CNGE COLLÈGE ACADÉMIQUE



Exercer  
et enseigner  
la médecine  
générale

29 NOV.  
1<sup>ER</sup> DÉC.  
2023

40 ANS  
du  
CNGE

Centre  
des congrès de  
*Lyon*

# Merci de votre participation

#CNGE2023

[www.congrescnge.fr](http://www.congrescnge.fr)