

23^e CONGRÈS NATIONAL

CNGE COLLÈGE ACADÉMIQUE



Exercer
et enseigner
la médecine
générale

29 NOV.
1^{ER} DÉC.
2023

40 ANS
du
CNGE

Centre
des congrès
de
Lyon

Quels sont les facteurs de réussite d'une prise en charge en soins palliatifs à domicile ? Une revue systématique de la littérature.

Dr Nathalie BOUSSIÉ, MCA DUMG Toulouse.

Présentation des résultats de thèse des Drs Léo PREISS et Théo SANCHEZ

Aucun conflit d'intérêt.



#CNGE2023



www.congrescnge.fr

Introduction

« Les soins palliatifs cherchent à améliorer la qualité de vie des patients et de leur famille, face aux conséquences d'une maladie potentiellement mortelle, par la prévention et le soulagement de la souffrance, identifiée précocement et évaluée avec précision, ainsi que le traitement de la douleur et des autres problèmes physiques, psychologiques et spirituels qui lui sont liés »

OMS 2002

- 600 000 décès par an dont 60% nécessitent des soins palliatifs
- 85% des Français souhaitent décéder au domicile
- Seulement 24% y parviennent.

**23^e CONGRÈS
NATIONAL**

CNGE COLLÈGE ACADÉMIQUE



Exercer
et enseigner
la médecine
générale

29 NOV.
1^{ER} DÉC.
2023

40 ANS
du
CNGE

Centre
des congrès de
Lyon

Objectif de l'étude

Déterminer les facteurs de réussite d'une
prise en charge palliative au domicile

Matériel et Méthodes

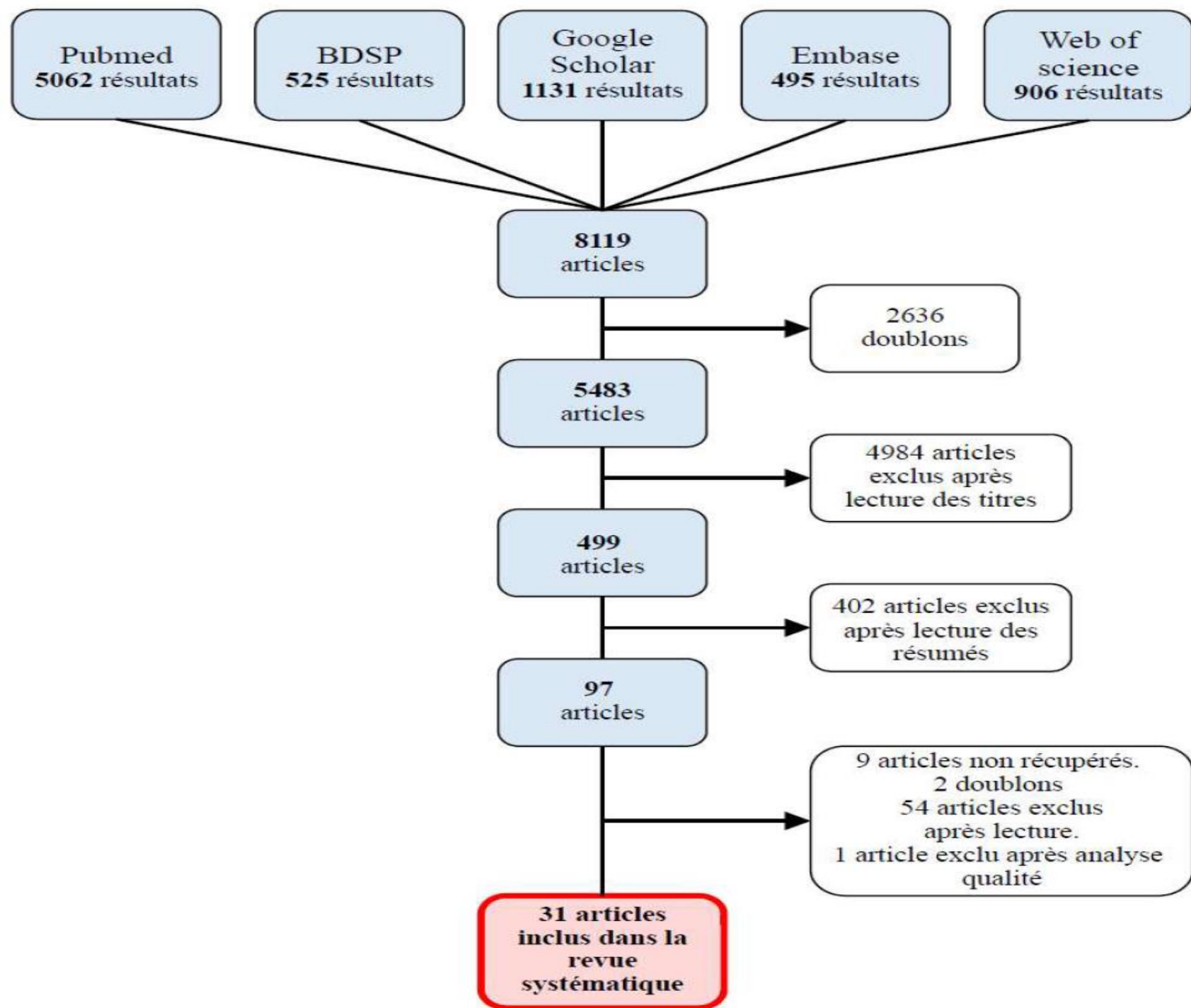
- Revue systématique de la littérature (PRISMA 2020)
- Articles en français et en anglais publiés entre janvier 2016 et mai 2022.
- Bases de données interrogées :
 - Pubmed
 - Base de Données en Santé Publique
 - Google Scholar
 - Embase
 - Web of Science

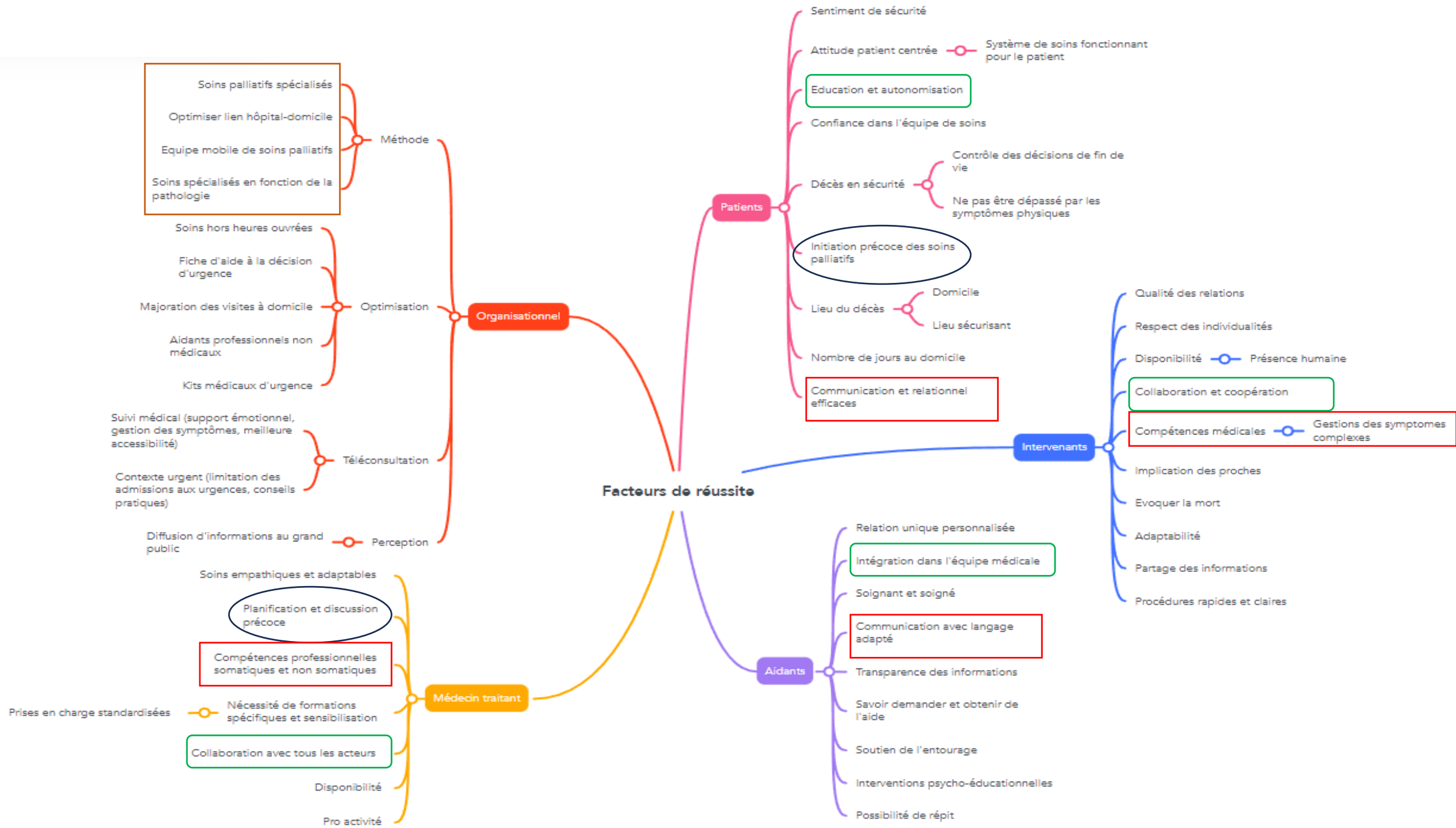
Tableau des équations de recherche en fonction des bases de données

| Bases de données | Équations de recherche |
|-----------------------|--|
| Pubmed | <ol style="list-style-type: none"> 1. (home care service[MeSH Terms]) AND (palliative care[MeSH Terms]) 2. (end of life care[MeSH Terms]) AND (home care services[MeSH Terms]) 3. (((family practice[MeSH Terms]) OR (general practice[MeSH Terms]))) OR (general practitioner[MeSH Terms])) AND (care, palliative[MeSH Terms]) 4. ((care givers[MeSH Terms]) OR (family members[MeSH Terms])) AND (palliative care[MeSH Terms]) 5. (patients[MeSH Terms]) AND (palliative care[MeSH Terms]) 6. ((interprofessional relations[MeSH Terms]) OR (community health nursings[MeSH Terms])) AND (palliative care[MeSH Terms]) 7. ((health care providers[MeSH Terms]) AND (palliative care[MeSH Terms])) AND (home care services[MeSH Terms]) 8. ((assessment, healthcare quality[MeSH Terms]) OR (quality improvements[MeSH Terms])) AND (palliative care[MeSH Terms]) |
| BDSP | <ol style="list-style-type: none"> 1. « soins palliatifs AND domicile » 2. « fin de vie AND domicile » |
| Google Scholar | <ol style="list-style-type: none"> 1. Titres : End of life home 2. Titres : Palliative care home |
| Embase | <ol style="list-style-type: none"> 1. Quick search: Title: palliative care AND home 2. Quick search: Title end of life AND home |
| Web of Science | <ol style="list-style-type: none"> 1. Title: Palliative care AND home 2. Title: end of life AND home |

Résultats

Diagramme de Flux de sélection des articles





Conclusion

Facteurs de réussite :

- Patients : sentiment de sécurité, attitude patient-centrée, lieu de décès
- Aidants : soignant et soigné, préparation, répit
- Médecins généralistes : compétences professionnelles et humaines
- Intervenants : respect des individualités, présence humaine
- Organisation : équipes spécialisées, lien hôpital-domicile, recours hors heures ouvrées, télémédecine, aidants professionnels, campagnes d'informations

23^e CONGRÈS NATIONAL

CNGE COLLÈGE ACADÉMIQUE



Exercer
et enseigner
la médecine
générale

29 NOV.
1^{ER} DÉC.
2023

40 ANS
du
CNGE

Centre
des congrès
de *Lyon*

Merci de votre attention

nathalie.boussier@dumg-toulouse.fr



#CNGE2023



www.congrescnge.fr