

23^e CONGRÈS
NATIONAL

CNGE COLLÈGE ACADÉMIQUE



Exercer
et enseigner
la médecine
générale

29 NOV.
1^{ER} DÉC.
2023

40 ANS
du
CNGE

Centre
des congrès de
Lyon

IVEHTE Enseignement, création d'une application numérique de formation initiale à l'ETP

D'un outil de soins à un outil d'enseignement numérique

Contexte



Formation des 40H



Stage présentiel



« Stage numérique »



Formation initiale

Structures de soins

Outil d'enseignement

Introduction

Détermination des besoins pour les IMG et les enseignants

- Quels sont les outils numériques existants pour la formation initiale à l'ETP ?
- Quels sont les besoins des IMG concernant un tel outil ?
- Quel doit être le contenu des supports d'enseignements numériques ?
- Quels doivent être les composants fonctionnels d'un tel outil ?

Méthode(s)

La conception de l'outil a suivi une démarche en plusieurs étapes :

1/ Quels sont les outils numériques existants pour la formation initiale à l'ETP ?

- Une phase préliminaire de diagnostic des outils existants : revue systématique de la littérature

2/ Quels sont les besoins des IMG concernant un tel outil ? Quel doit être le contenu des supports d'enseignements numériques ? Quels doivent être les composants fonctionnels d'un tel outil ?

- une phase de conception des éléments fonctionnels et des supports numériques d'enseignement (méthode de consensus type groupe nominal avec enseignants de troisième cycle des études médicales et Internes de Médecine Générale)

23^e CONGRÈS NATIONAL

CNGE COLLÈGE ACADÉMIQUE



Exercer
et enseigner
la médecine
générale



29 NOV.
1^{ER} DÉC.
2023

40 ANS
du
CNGE

Centre
des congrès
de
Lyon

Résultats

UNIVERSITÉ TOULOUSE III – Paul SABATIER

FACULTÉS DE MÉDECINE

Année 2021

2021 T0U3 1018

2021 T0U3 1019

THÈSE

POUR LE DIPLÔME D'ÉTAT DE DOCTEUR EN MÉDECINE
SPÉCIALITÉ MÉDECINE GÉNÉRALE

Présentée et soutenue publiquement
par
Clotilde BRISSON et Tehani LOUX

Le 30 Mars 2021

CONTENU DES APPLICATIONS MOBILES DÉDIÉES À
L'ÉDUCATION THÉRAPEUTIQUE DU PATIENT DIABÉTIQUE EN
SOINS PREMIERS :
REVUE SYSTÉMATIQUE DE LA LITTÉRATURE

Directeur de thèse : Docteur Florian SAVIGNAC

JURY

Madame le Professeur Marie Eve ROUGÉ-BUGAT	Présidente
Monsieur le Professeur Pierre BOYER	Assesseur
Madame le Docteur Marielle PUECH	Assesseur
Monsieur le Docteur Florian SAVIGNAC	Assesseur
Madame le Docteur Odile BOURGEOIS	Assesseur



IVEHTE ENSEIGNEMENT

Application d'enseignement en éducation thérapeutique

Nom d'utilisateur

Mot de passe

SE CONNECTER

[Mot de passe oublié](#)

#CNGE2023

www.congrescngc.fr

Résultats

- **IVEHTE Enseignement** vient répondre aux problématiques en lien avec l'enseignement pratique de l'ETP dans le cadre de la formation initiale.
- **Démarche générale :**
 - Accès à différents supports pédagogiques en fonction de l'avancée dans le DES
 - Supports vidéos « bruts » et supports vidéos commentés
 - Maniement des outils classiques de l'ETP : trame de diagnostic éducatif, Conducteur d'atelier d'ETP
 - Appréhension des outils de communication de l'entretien motivationnel
 - Production de traces écrites
 - Validation des 40h d'ETP

Tableau de bord

Bilan éducatif

Atelier éducatif

Boite à outils

Paramètres

Listes des vidéos

Module éducative bilan
Description du module educa...

Unavailable

Principe de base de l'ETP
Vidéo explicative sur les p...

Test
Test

Unavailable

TEST
TEST

Test
Test Bilan

M Module éducative bilan

Description du module éducative bilan

Information

Video

Quizz

Observations

Evaluations

Titre du module: Module éducative bilan

Description: Description du module éducative bilan

23^e CONGRÈS NATIONAL

CNGE COLLÈGE ACADÉMIQUE

Exercer
et enseigner
la médecine
générale



29 NOV.
1^{ER} DÉC.
2023

40 ANS
du
CNGE

Centre
des congrès de
Lyon



#CNGE2023

www.congrescnge.fr

23^e CONGRÈS NATIONAL

CNGE COLLÈGE ACADÉMIQUE

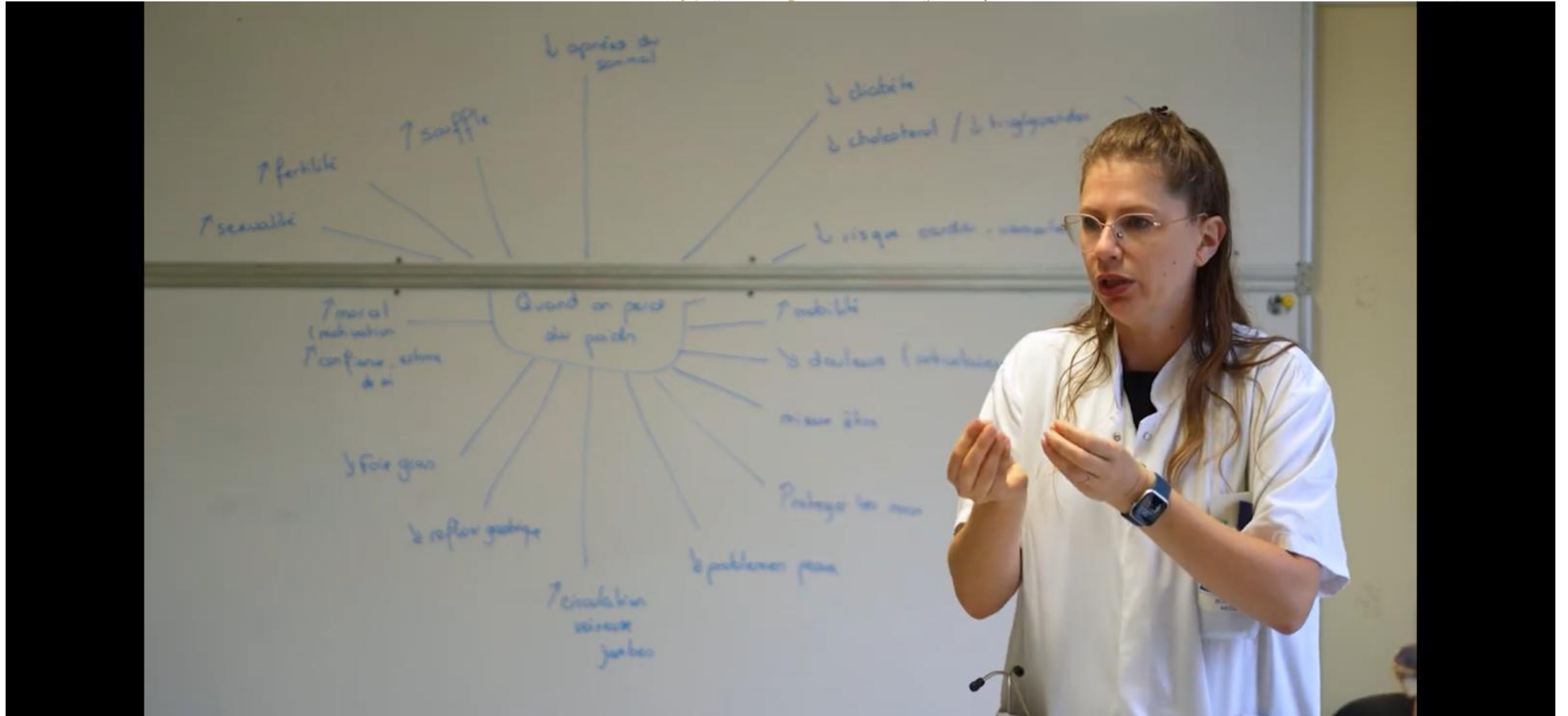
Exercer et enseigner la médecine générale



29 NOV.
1^{ER} DÉC.
2023

40 ANS du CNGE

Centre des congrès de Lyon



23^e CONGRÈS NATIONAL

Exercer
et enseigner
la médecine
générale

CNGE COLLÈGE ACADÉMIQUE



29 NOV.
1^{ER} DÉC.
2023

40 ANS
du
CNGE

Centre
des congrès de
Lyon



**L'intervenante régule le temps de parole
entre les participants**

#CNGE2023

www.congrescngc.fr

23^e CONGRÈS NATIONAL

CNGE COLLÈGE ACADÉMIQUE



Exercer
et enseigner
la médecine
générale

29 NOV.
1^{ER} DÉC.
2023

40 ANS
du
CNGE

Centre
des congrès de
Lyon



L'intervenante explore les représentations

#CNGE2023

www.congrescnge.fr

23^e CONGRÈS NATIONAL

CNGE COLLÈGE ACADÉMIQUE

Exercer
et enseigner
la médecine
générale



29 NOV.
1^{ER} DÉC.
2023

40 ANS
du
CNGE

Centre
des congrès
de
Lyon



**L'intervenante organise et reformule
les idées émises par le groupe**

23^e CONGRÈS NATIONAL

Exercer
et enseigner
la médecine
générale

CNGE COLLÈGE ACADÉMIQUE



29 NOV.
1^{ER} DÉC.
2023

40 ANS
du
CNGE

Centre
des congrès de
Lyon



#CNGE2023

www.congrescnge.fr

23^e CONGRÈS NATIONAL

Exercer
et enseigner
la médecine
générale

CNGE COLLÈGE ACADÉMIQUE



29 NOV.
1^{ER} DÉC.
2023

40 ANS
du
CNGE

Centre
des congrès de
Lyon



#CNGE2023

www.congrescnge.fr

Tableau de bord

Bilan éducatif

Atelier éducatif

Boîte à outils

Paramètres

Liste des étudiants

Rechercher un etuc



Stéphane Adrien

En cours



Lucas Virginie

Non commencé



Alexandre Roger

En cours



Jacques Bernard

Non commencé



Andrée Olivie

Non commencé

Promotion:

Promotion 0

Avancement global de la promotion

4 / 270

Videos visionnées

Bilan Educatif

2 / 135

Formulaires remplis

Bilan Educatif

2 / 120

Videos visionnées

Atelier Educatif

1 / 60

Formulaires remplis

Atelier Educatif

Tableau de bord

Bilan éducatif

Atelier éducatif

Boite à outils

Parametres

Listes des videos

Module educative bilan
Description du module educa...

Unavailable
Principe de base de l'ETP
Vidéo explicative sur les p...

Test
Test

Unavailable
TEST
TEST

Test
Test Bilan

M

Module educative bilan

Description du module educative bilan

Information Video Quizz Observations Evaluations

Nom	Prenon	Vidéos visionnés	Documents ouverts	Champs remplis	Formulaires remplis	Actions
ADRIEN	Stéphane	2 / 2	1 / 1	1 / 1	1 / 1	✓
VIRGINIE	Lucas	0 / 2	0 / 1	0 / 1	0 / 1	
ROGER	Alexandre	2 / 2	1 / 1	1 / 1	1 / 1	✓
BERNARD	Jacques	0 / 2	0 / 1	0 / 1	0 / 1	
OLIVIE	Andrée	0 / 2	0 / 1	0 / 1	0 / 1	
THIERRY	Madeleine	0 / 2	0 / 1	0 / 1	0 / 1	
ADRIEN	Thibault	0 / 2	0 / 1	0 / 1	0 / 1	
ALEXANDRIA	Thomas	0 / 2	0 / 1	0 / 1	0 / 1	
LAETITIA	Renée	0 / 2	0 / 1	0 / 1	0 / 1	

23^e CONGRÈS NATIONAL

CNGE COLLÈGE ACADÉMIQUE

Exercer
et enseigner
la médecine
générale



29 NOV.
1^{ER} DÉC.
2023

40 ANS
du
CNGE

Centre
des congrès
de
Lyon



F FRANCK HUGUES ▾

Tableau de bord

Bilan éducatif

Atelier éducatif

Boîte à outils

Paramètres

Outils

AJOUTER UN OUTIL

Nom	Description	Fichier			Action
Test2	Test CICD	Test1676879407.png			
Test	Test	Test1677996771.pdf			
Test	Test	Test1678173500.txt			
Test	Test	Test1678173697.pdf			
Test	Test	Test1678173813.pdf			
Test	Test	Test1678174929.docx			
Test	Test	Test1678176729.txt			

#CNGE2023

www.congrescngc.fr

Liste des utilisateurs

CRÉER UN NOUVEL UTILISATEUR

Id	Nom	Prenom	Role	Categorie	Action
63c98250cd858716c87d1e39	Frédéric	Alfred	ROLE_ADMIN	ADMIN	Actions
63c98251cd858716c87d1e3a	Franck	Hugues	ROLE_PROFESSOR	PROFESSOR	Actions
63c98251cd858716c87d1e3b	Louis	Aurélie	ROLE_PROFESSOR	PROFESSOR	Actions
63c98252cd858716c87d1e3c	Laure	Josette	ROLE_PROFESSOR	PROFESSOR	Actions
63c98253cd858716c87d1e3d	Stéphane	Adrien	ROLE_STUDENT	STUDENT	Actions
63c98254cd858716c87d1e3e	Lucas	Virginie	ROLE_STUDENT	STUDENT	Actions
63c98254cd858716c87d1e3f	Alexandre	Roger	ROLE_STUDENT	STUDENT	Actions
63c98255cd858716c87d1e40	Jacques	Bernard	ROLE_STUDENT	STUDENT	Actions

Discussion

L'outil fera partie intégrante dans les mois qui viennent de l'enseignement de l'ETP au sein du DUMG de Toulouse.

Il comportera notamment des supports vidéos d'entretiens individuels de patients dans différentes phases de la mise en œuvre de changements comportementaux ainsi que différents ateliers collectifs inhérents à la pratique de l'ETP de premier et second recours.

Ces supports d'enseignement, à travers les apports théoriques et les interactions des internes avec l'outil, permettront un travail sur les compétences à acquérir pour le soignant dans le cadre de cette formation. Il permettra une évaluation formative de l'interne tout au long de son parcours dans le DES de Médecine générale

- **Perspectives**

Les perspectives de recherche sont l'évaluation de l'outil dans l'apport qu'il représente pour la formation initiale à l'ETP et sa mise en place en formation continue.

Possibilité d'amener des situations d'enseignement pratique lors des temps d'enseignement théorique pour l'interne. Portfolio numérique de situations modélisantes.

23^e CONGRÈS NATIONAL

CNGE COLLÈGE ACADÉMIQUE



Exercer et enseigner la médecine générale



29 NOV.
1^{ER} DÉC.
2023

40 ANS du CNGE

Centre des congrès de Lyon



Merci

florian@ivehte.fr



#CNGE2023



IVEHTE

In Vivo E-Health & Therapeutic Education



Ivehte_app



Ivehte

contact@ivehte.fr



www.congrescnge.fr