

**23^e CONGRÈS
NATIONAL**

CNGE COLLÈGE ACADÉMIQUE



Exercer
et enseigner
la médecine
générale

29 NOV.
1^{ER} DÉC.
2023

40 ANS
du
CNGE

Centre
des congrès
de
Lyon

CONSÉQUENCES DE L'UTILISATION DES RÉSEAUX SOCIAUX CHEZ LES ADOLESCENTS DE 13 ANS À 17 ANS RÉVOLUS : ETUDE QUALITATIVE CHEZ LES ADOLESCENTS ET LEURS PARENTS À PROPOS DE LEURS CONNAISSANCES GÉNÉRALES ET DE LEUR VÉCU

Thèse de Médecine générale soutenue le 20/10/2022

Par les Drs Flora Nerguisian et Clara Samson

Les Drs Alexis BERNAL et Clara SAMSON ne déclarent pas de liens d'intérêt.



Faculté
de Médecine

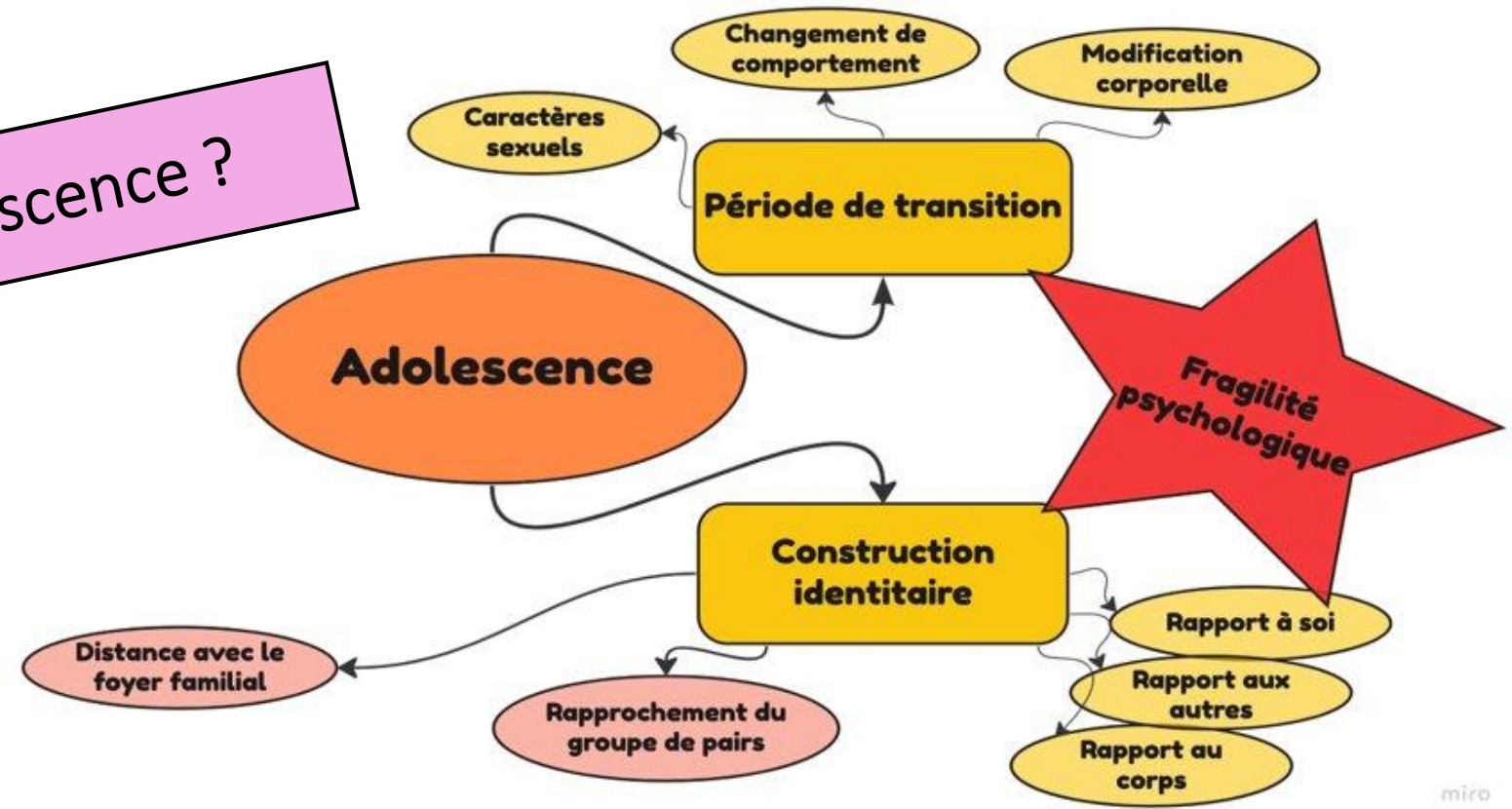
Aix-Marseille Université

#CNGE2023

www.congrescnge.fr

INTRODUCTION

Qu'est-ce que l'adolescence ?



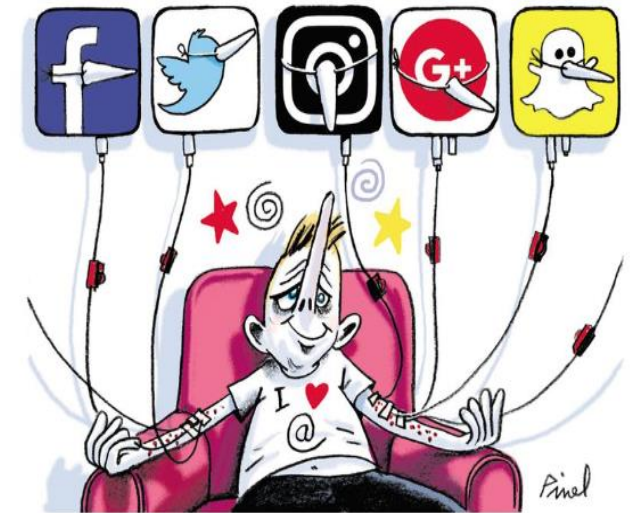
Circuit de la récompense

- Adolescence ➔ Majoration du circuit de la récompense
- Vulnérabilité au mésusage ou à l'addiction
- 70 % des 12-17 ans utilisaient les RS en 2020 en France
- 2 jeunes sur 3 de la génération Z se disent concernés par l'addiction aux RS



Répercussions des réseaux sociaux sur les ados

- Contenus choquants, inadaptés à l'âge, voire illégaux
- Mésusage / Addiction
- Dépression / Conduites suicidaires / Suicide
- Cyberharcèlement
- Mésestime de soi / Dismorphophobie
- Troubles du comportement alimentaire : anorexie / boulimie
- Surpoids / Obésité par mauvaise hygiène alimentaire et sédentarité
- Troubles du sommeil
- Changement de comportement



Rôle des professionnels de santé



Recommandations de 2018 :

Prévention, dépistage et suivi des impacts

- Rôles du médecin généraliste et du pédiatre



Le médecin généraliste, 1^{er} recours des familles en soins primaires

Céline Lamy

Enfants et ados en détresse : que peut faire le MG ?

Christelle Angély, Laura Martin Agudelo Affiliations et déclarations d'intérêt

La Revue du Praticien Médecine Générale | Publié le 3 Juin 2022 | 36(1068);266-7

Objectif principal de l'étude :

Explorer les **connaissances** et le **vécu** des adolescents de 13 à 17 ans et de leurs parents sur les impacts des réseaux sociaux.

Objectif secondaire :

Avoir leur avis sur le rôle du médecin généraliste dans la **prévention** et la **prise en charge** de ces impacts.

MATÉRIEL ET MÉTHODE

- Etude qualitative par entretiens ouverts simultanés adolescent/parent(s) via Zoom[®], puis analyse phénoménologique
- Recrutement :
 - Cabinets de médecine générale
 - Remplacements, de janvier à juin 2022
- Critères d'inclusions : adolescents de 13 à 17 ans révolus, utilisant au moins un réseau social et ayant un parent parlant français, pouvant utiliser la plateforme Zoom[®].
- Comité d'éthique faculté d'Aix-Marseille, N/Réf dossier : 2021-11-18-008.



23^e CONGRÈS NATIONAL

CNGE COLLÈGE ACADÉMIQUE



Exercer
et enseigner
la médecine
générale

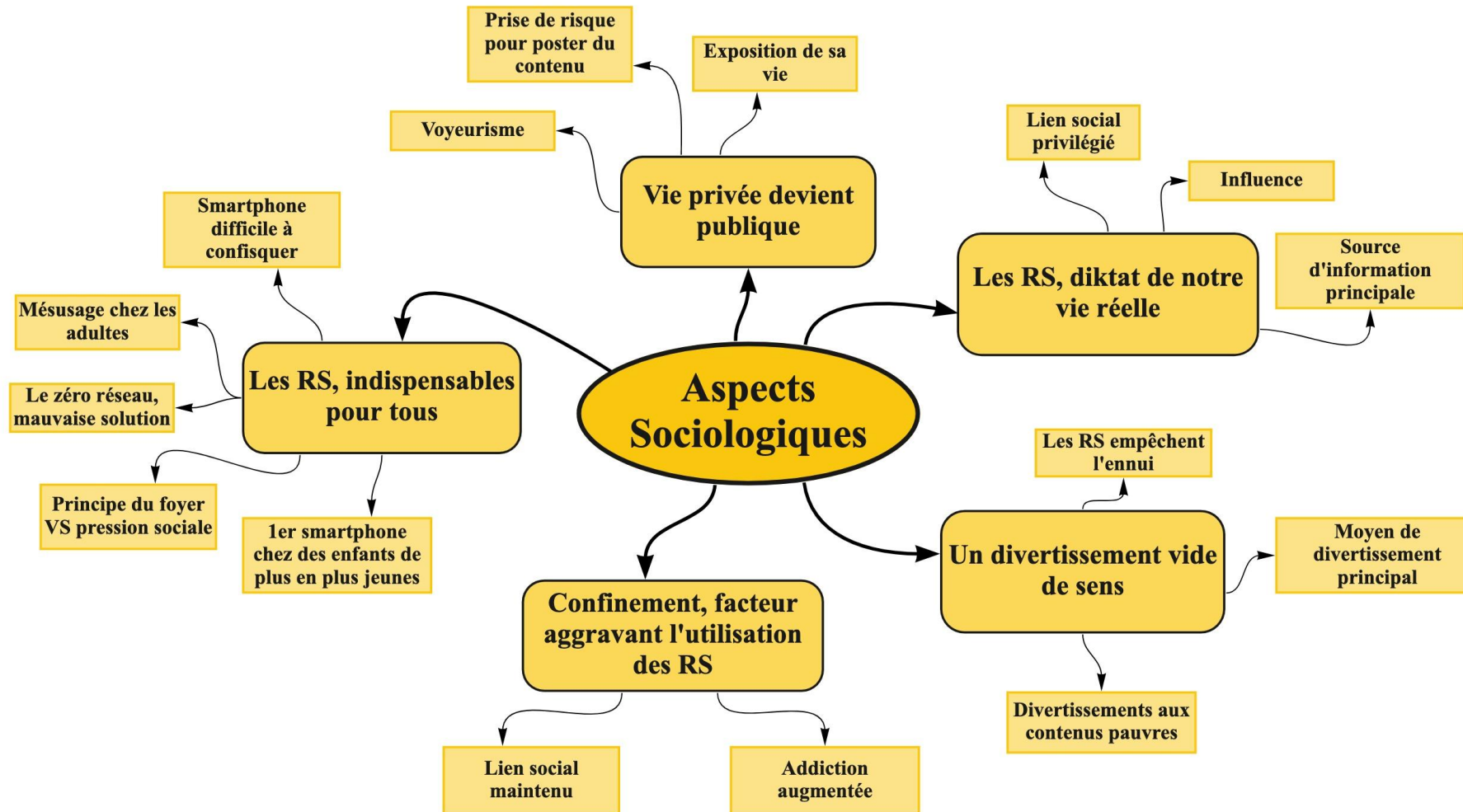
29 NOV.
1^{ER} DÉC.
2023

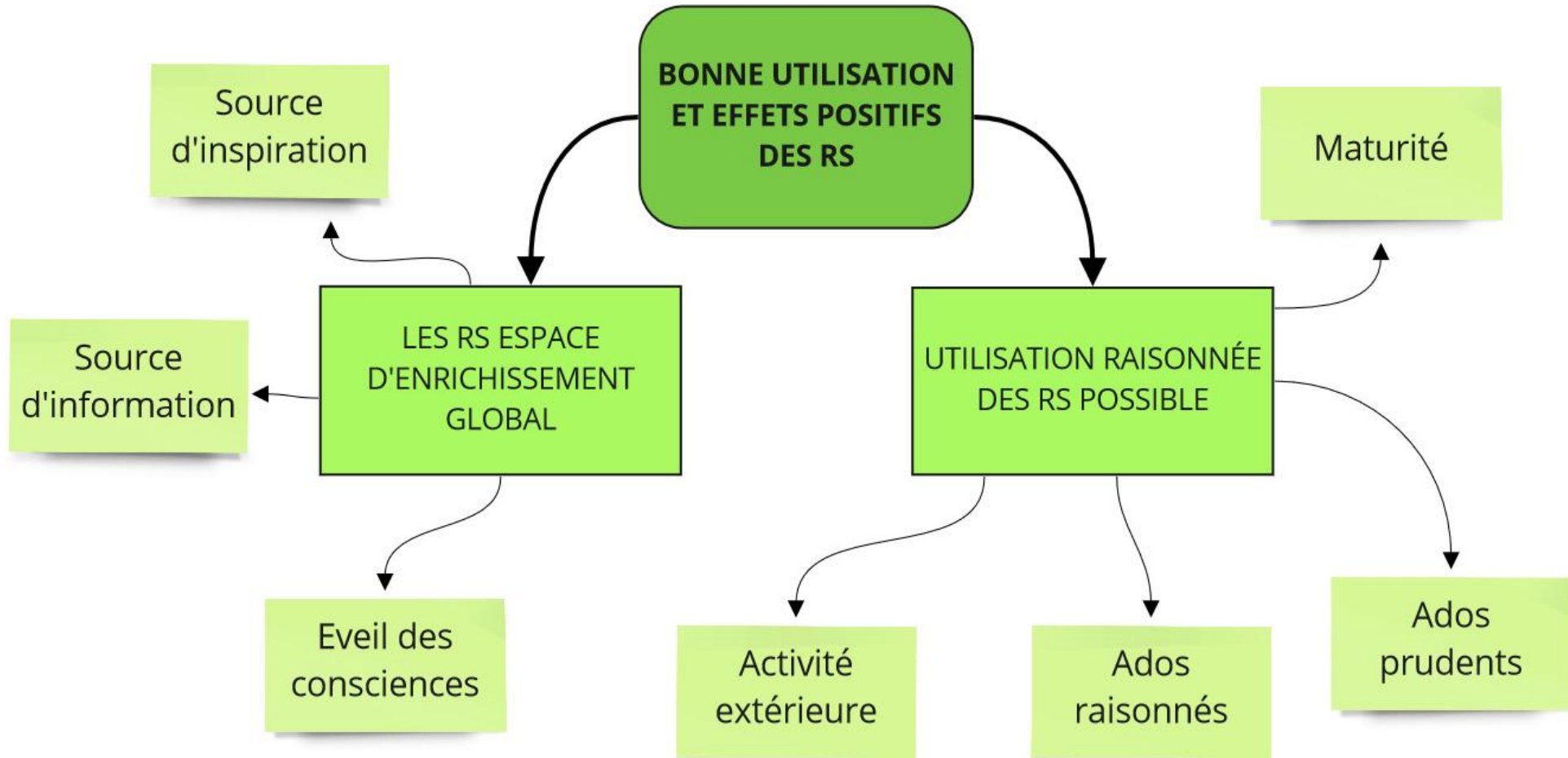
40 ANS
du
CNGE

Centre
des congrès de
Lyon

RÉSULTATS

- 19 entretiens / 9 familles (1 famille avec 2 entretiens ados)
- Ados : 6 filles / 4 garçons, moyenne d'âge 14,9 ans
- 3 entretiens avec les 2 parents / 6 avec la mère seule
- Milieux urbain / semi-rural / rural





23^e CONGRÈS NATIONAL

Exercer et enseigner la médecine générale

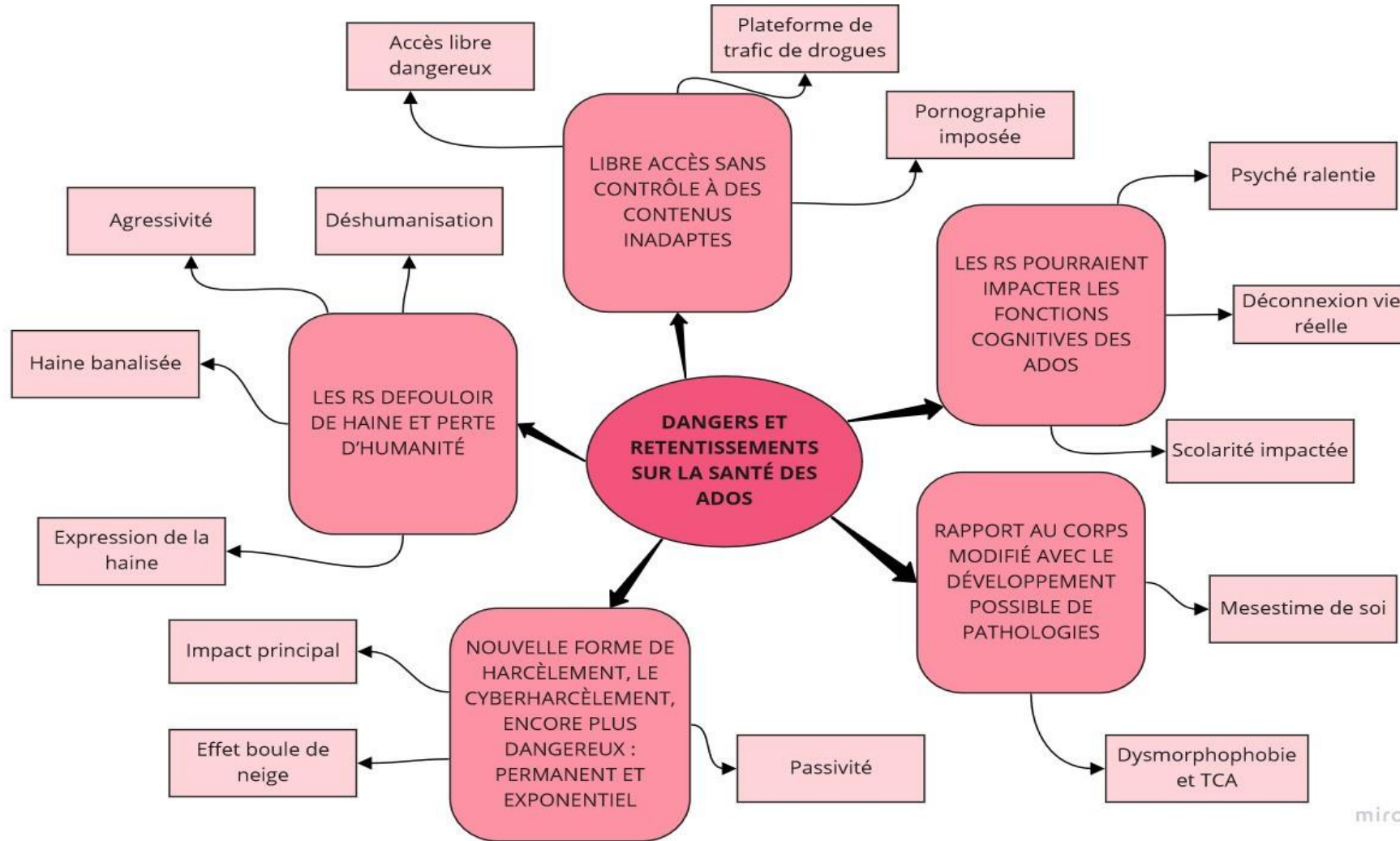
CNGE COLLÈGE ACADÉMIQUE



29 NOV.
1^{ER} DÉC.
2023

40 ANS du CNGE

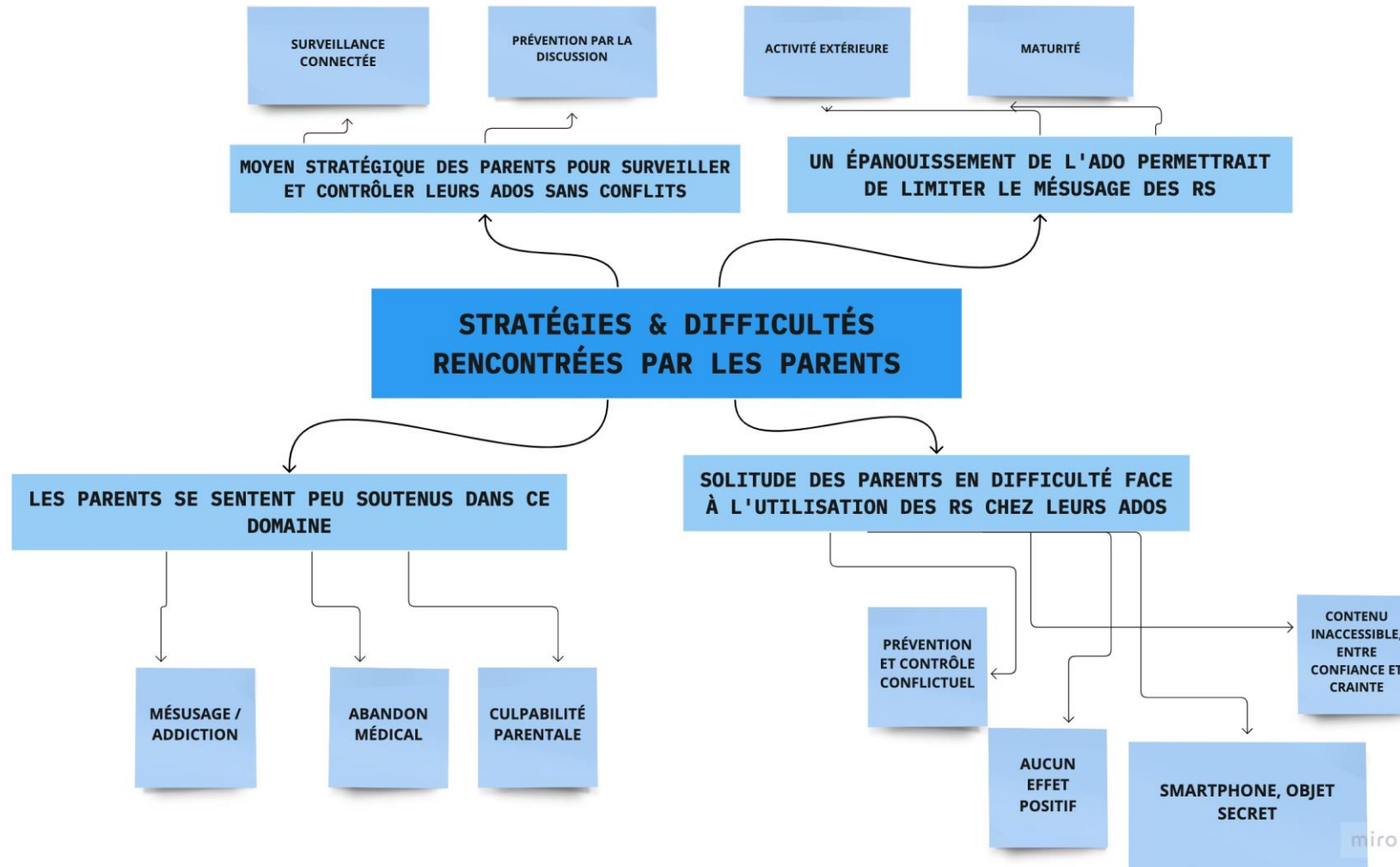
Centre des congrès de Lyon

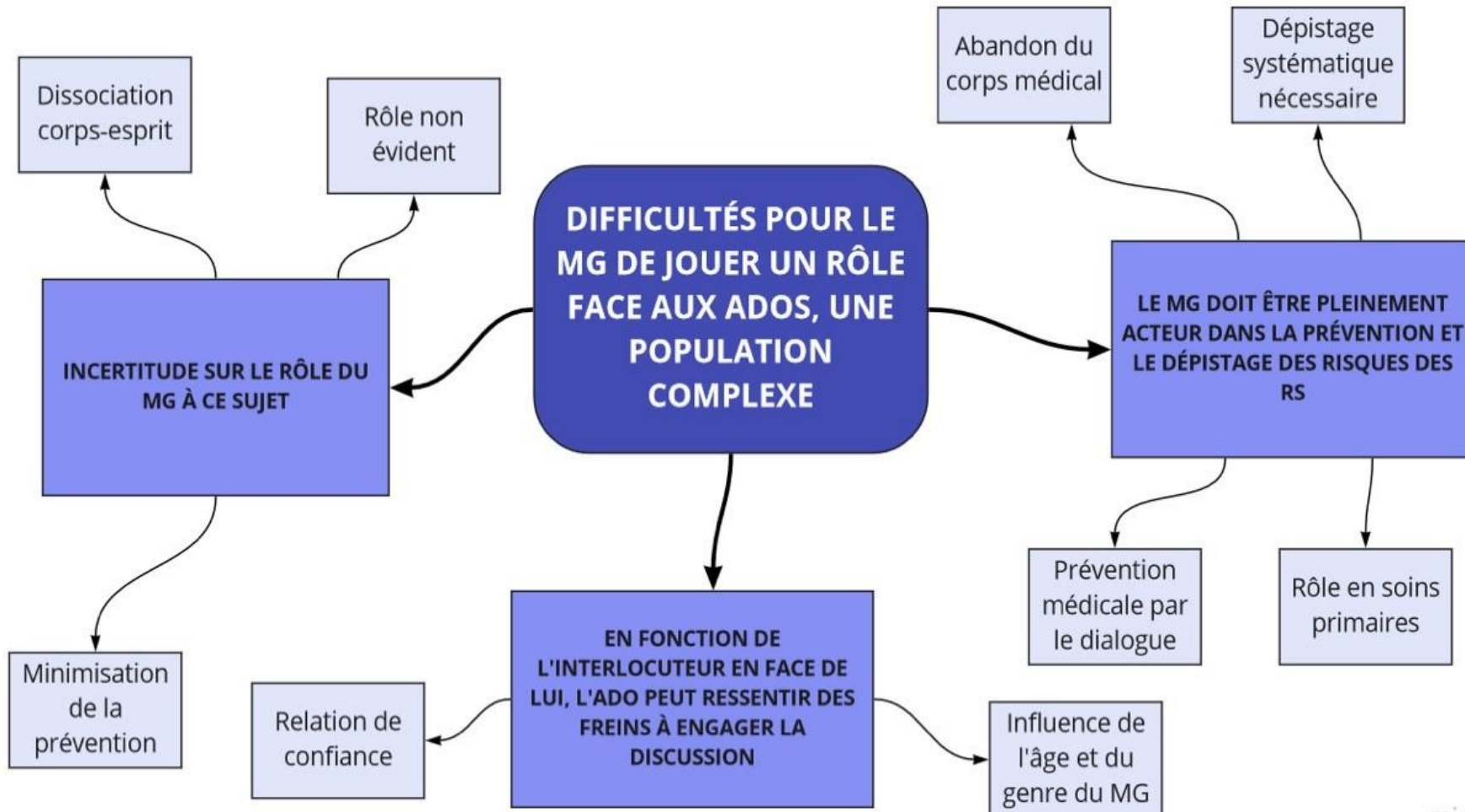


miro

#CNGE2023

www.congrescngc.fr





Forces et limites de l'étude



- 1^{ère} étude Parents / Ados
- Entretiens simultanés
- Validité externe 👍
- Validité interne 👍

- Longueur des entretiens
- Recrutement difficile
- Diminution des interactions par le mode d'entretien
- Orientation involontaire des entretiens

CONCLUSION

- Impacts connus vs prise en charge pauvre
- Banalisation des impacts pour les ados
- Parents démunis
- Médecins peu sollicités, rôle à préciser

23^e CONGRÈS NATIONAL

CNGE COLLÈGE ACADÉMIQUE



Exercer
et enseigner
la médecine
générale

29 NOV.
1^{ER} DÉC.
2023

40 ANS
du
CNGE

Centre
des congrès
de
Lyon

- Étude qualitative auprès des MG
- Sensibiliser la population aux rôles du MG
- Intégrer la question du mésusage et des impacts des RS dans l'entretien avec l'adolescent : ***mise en place d'un "conseil minimal"***
- Les premiers outils du MG : l'écoute et l'empathie !



#CNGE2023

www.congrescnge.fr