

Quel est le degré de concordance entre les motifs de consultation listés par le patient en consultation programmée au cabinet et ceux identifiés par le médecin traitant ?

---

Quels sont les facteurs influençant cette concordance ?

Auteurs : Dumont Loic et Loyez Alexis

Présentation : Axel DESCAMPS (Lille)

# 23<sup>e</sup> CONGRÈS NATIONAL

CNGE COLLÈGE ACADÉMIQUE



Exercer  
et enseigner  
la médecine  
générale

29 NOV.  
1<sup>ER</sup> DÉC.  
2023

40 ANS  
du  
CNGE

Centre  
des congrès de  
*Lyon*

# Conflit d'intérêts

Les auteurs déclarent ne pas avoir de conflit d'intérêts financier en lien avec ces questions de recherche.

# 23<sup>e</sup> CONGRÈS NATIONAL

CNGE COLLÈGE ACADÉMIQUE



Exercer  
et enseigner  
la médecine  
générale

29 NOV.  
1<sup>ER</sup> DÉC.  
2023

40 ANS  
du  
CNGE

Centre  
des congrès  
de  
*Lyon*

# Introduction

#CNGE2023

Matériels et Méthodes

[www.congrescngc.fr](http://www.congrescngc.fr)

# Introduction

- Nombreux motifs de consultation en médecine générale ambulatoire
- $\approx 2,6$  motifs par consultation en moyenne (1)

### Bibliographie

(1) Letrilliant L, Supper I, Schuers M, Darmon D, Boulet P, Favre M, et al. ECOGEN : étude des Éléments de la COnsultation en médecine GENérale. 2014;25(114):10.



# Introduction

- Nombreux motifs de consultation en soins primaires
- ≈ 2,6 motifs par consultation en moyenne (1)
- Etudes scientifiques anciennes
- Entre 50 et 90% de concordance selon certaines études (2 – 4)
- Changement de la relation soignant-soigné centrée patient
- Facteurs d'influence de la concordance

### Bibliographie

(2) Freidin RB. Patient-Physician Concordance in Problem Identification in the Primary Care Setting. Ann Intern Med. 1 sept 1980;93(3):490.

(3) Boland BJ, Scheitel SM, Wollan PC, Silverstein MD. Patient-Physician Agreement on Reasons for Ambulatory General Medical Examinations. Mayo Clin Proc. 1 févr 1998;73(2):109-17.

(4) BRITT H, HARRIS M, DRIVER B, BRIDGES-WEBB C, O'TOOLE B, NEARY (4) S. Reasons for Encounter and Diagnosed Health Problems: Convergence Between Doctors and Patients. Fam Pract. 1 juin 1992;9(2):191-4.

# 23<sup>e</sup> CONGRÈS NATIONAL

Exercer  
et enseigner  
la médecine  
générale

CNGE COLLÈGE ACADÉMIQUE



29 NOV.  
1<sup>ER</sup> DÉC.  
2023

40 ANS  
du  
CNGE

Centre  
des congrès  
de  
*Lyon*

# Matériels et Méthodes

#CNGE2023

Matériels et Méthodes

[www.congrescngc.fr](http://www.congrescngc.fr)

# Objectif de l'étude



Evaluer la concordance des motifs de consultation des patients avec les motifs identifiés par leur médecin traitant



Identifier les facteurs pouvant influencer la concordance des motifs de consultation

## Type d'étude

Etude observationnelle, descriptive, multicentrique,  
en patientèle de médecine générale ambulatoire

Période du 6 décembre 2022 au 1<sup>er</sup> avril 2023

Arrondissement de Dunkerque  
(CUD – CCHF – CCFI)



# Population



Médecins généralistes

Thésé

Ambulatoire

Médecin traitant

Sans mode d'exercice particulier



Patients

> 18 ans

Motif non aigu

Capable de remplir le questionnaire

# Recrutement

## Recrutement des médecins

- Tirage au sort
- Consécutif
- Appel téléphonique / mailing
- Diffusion des questionnaires
- Non inclusion si échec



## Recrutement des patients

- Par les médecins généralistes
- Consécutif
- 5 premiers patients éligibles
- En fin de consultation
- Questionnaire en salle d'attente

29 NOV.  
1<sup>ER</sup> DÉC.  
2023

40 ANS  
du  
CNGE

Centre  
des congrès  
de  
Lyon

## Définition concordance

**Concordance  
totale**

Si les deux critères suivants étaient réunis

- le médecin listait en premier le premier motif de consultation du patient
- ET
- le médecin listait tous les motifs de consultation du patient.

**Concordance  
haute**

Si l'un des deux critères était présent

- le médecin listait le premier motif de consultation du patient mais pas en première position
- OU
- le médecin listait en premier motif le premier motif du patient mais ne listait pas les autres motifs.

**Concordance  
majeure**



**Concordance  
mineure**

Si les deux critères suivants étaient réunis

- le médecin ne listait pas le premier motif de consultation du patient
- MAIS
- le médecin listait, en premier, un motif de consultation du patient autre que le premier motif du patient.

**Concordance  
basse**

Si le critère suivant était rempli

- le médecin ne mentionnait aucun des motifs de consultation cités par le patient.

**Concordance  
nulle**

# Définition concordance



# 23<sup>e</sup> CONGRÈS NATIONAL

Exercer  
et enseigner  
la médecine  
générale

CNGE COLLÈGE ACADÉMIQUE



29 NOV.  
1<sup>ER</sup> DÉC.  
2023

40 ANS  
du  
CNGE

Centre  
des congrès  
de *Lyon*

# Résultats

# 23<sup>e</sup> CONGRÈS NATIONAL

CNGE COLLÈGE ACADÉMIQUE



Exercer  
et enseigner  
la médecine  
générale



29 NOV.  
1<sup>ER</sup> DÉC.  
2023

40 ANS  
du  
CNGE

Centre  
des congrès  
de  
*Lyon*

# Flow Chart



274 médecins éligibles



274 médecins contactés



41 médecins inclus



35 médecins analysés



175 questionnaires médecins et patients analysés

## Analyse descriptive de la concordance globale

Concordance		Effectifs (proportion) n = 175	
Totale	Haute	94 (53,7 %)	159 (90,8 %)
Majeure		65 (37,1 %)	
Mineure	Basse	11 (6,3 %)	16 (9,2 %)
Nulle		5 (2,9 %)	

## Analyse descriptive de la concordance en sous groupes

Concordance		1 motif (n = 52)		2 motifs (n = 46)	3 motifs (n = 43)	4 motifs (n = 24)	5 motifs (n = 10)	≥ 2 motifs (n = 123)	≥ 3 motifs (n = 77)
Totale	Haute	47 (90,4 %)	52 (100,0 %)	24 (52,2 %)	15 (34,9 %)	6 (25,0 %)	2 (20,0 %)	47 (37,6 %)	23 (29,9 %)
Majeure		5 (9,6 %)		20 (43,5 %)	23 (53,5 %)	12 (50,0 %)	5 (50,0 %)	60 (48,7 %)	40 (51,9 %)
Mineure	Basse	0 (0,0 %)	0 (0,0 %)	2 (4,3 %)	2 (4,6 %)	5 (20,8 %)	2 (20,0 %)	11 (8,9 %)	9 (11,7 %)
Nulle		0 (0,0 %)		0 (0,0 %)	3 (7,0 %)	1 (4,2 %)	1 (10,0 %)	5 (4,1 %)	5 (6,5 %)



## Analyses bivariées exploratoires

Nombre de motifs médecin



Nombre de motifs patient

Satisfaction patient



Satisfaction médecin  
Nombre de consultations  
Nombre de motifs  
Ancienneté relation

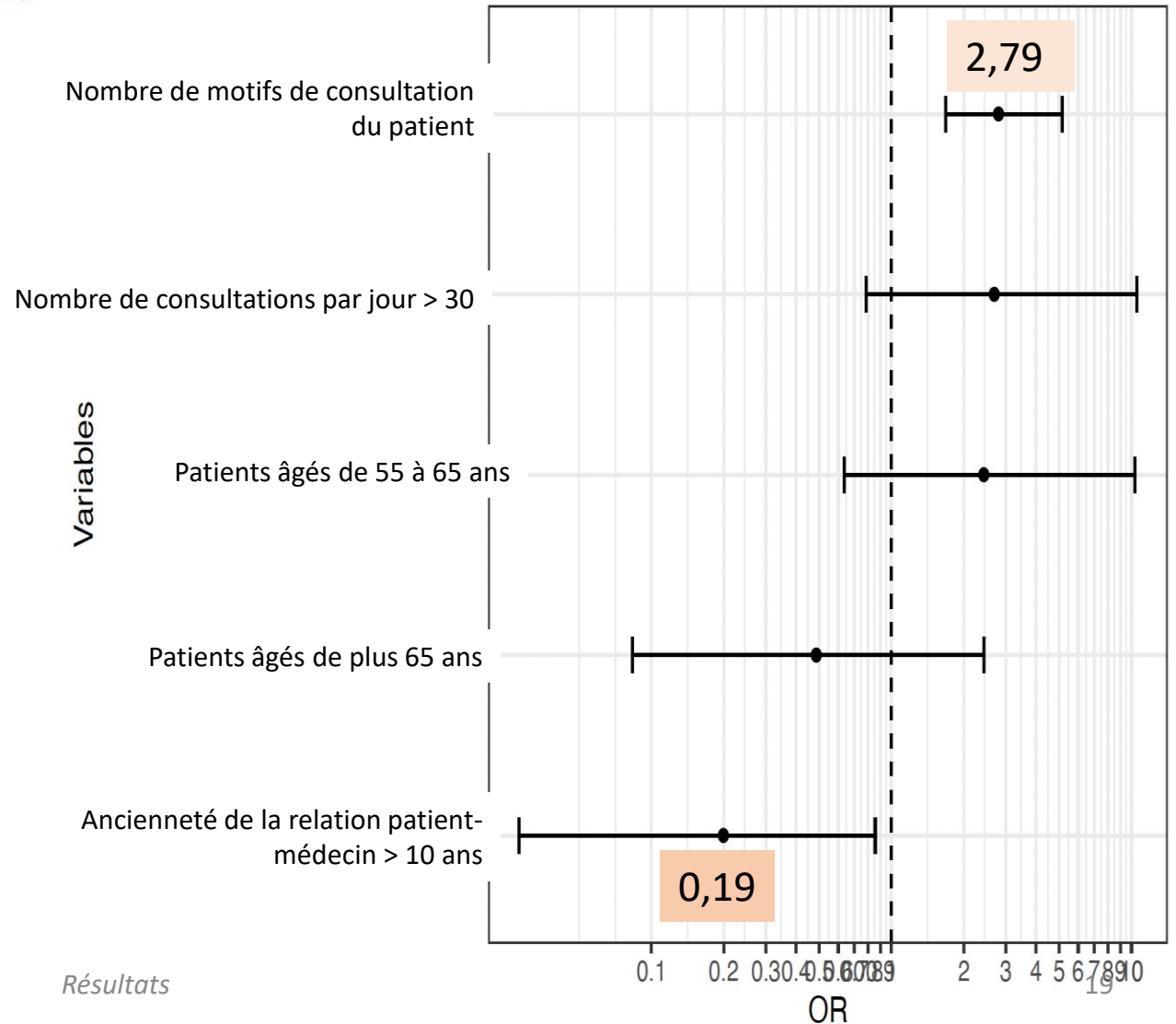
Formation en communication



Maître de Stage Universitaire

# Analyse multivariée

## Risque de non-concordance



# 23<sup>e</sup> CONGRÈS NATIONAL

Exercer  
et enseigner  
la médecine  
générale

CNGE COLLÈGE ACADÉMIQUE



29 NOV.  
1<sup>ER</sup> DÉC.  
2023

40 ANS  
du  
CNGE

Centre  
des congrès  
de *Lyon*

# Discussion

#CNGE2023

[www.congrescngc.fr](http://www.congrescngc.fr)

# Faiblesses de l'étude

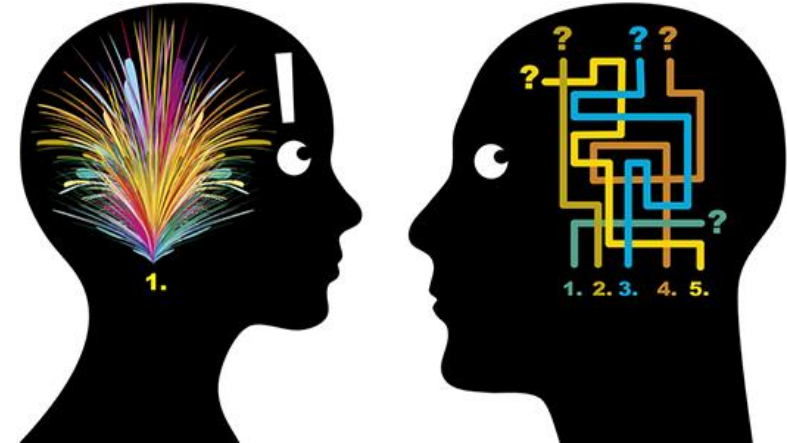
- Faibles effectifs recrutés
  - Zone géographique restreinte
  - Taux de réponse faible : 15%
  - Secrétariat téléphonique
  - Démographie médicale en baisse
  - Âge des médecins
- Questionnaire
  - Difficultés de compréhension
  - Motif de consultation (non pas diagnostic)





# Limitation des biais

- Biais de sélection
- Biais de mesure & effet Hawthorne
- Biais de confusion
- Biais de désirabilité sociale



# Forces de l'étude



- Question de recherche innovante
- Tirage au sort
- Consultations programmées de médecine générale
- Méthodologie standardisée
- Analyse multivariée

## Conclusion & Perspectives

---

Concordance élevée

---

Données encourageantes mais faibles effectifs

---

Echantillon plus important

---

Compétence médecin

---

Soins de qualité



23<sup>e</sup> CONGRÈS NATIONAL

CNGE COLLÈGE ACADÉMIQUE



Exercer  
et enseigner  
la médecine  
générale

29 NOV.  
1<sup>ER</sup> DÉC.  
2023

40 ANS  
du  
CNGE

Centre  
des congrès  
de  
*Lyon*

Merci de votre attention.  
Des questions ?



Contact : [axel.descamps@gmail.com](mailto:axel.descamps@gmail.com)

#CNGE2023

www.congrescnge.fr



Quel est le degré de concordance entre les motifs de consultation listés par le patient en consultation programmée au cabinet et ceux identifiés par le médecin traitant ?

---

Quels sont les facteurs influençant cette concordance ?

Auteurs : Dumont Loic et Loyez Alexis

Présentation : Axel DESCAMPS (Lille)

# 23<sup>e</sup> CONGRÈS NATIONAL

Exercer et enseigner la médecine générale

CNGE COLLÈGE ACADÉMIQUE



29 NOV.  
1<sup>ER</sup> DÉC.  
2023

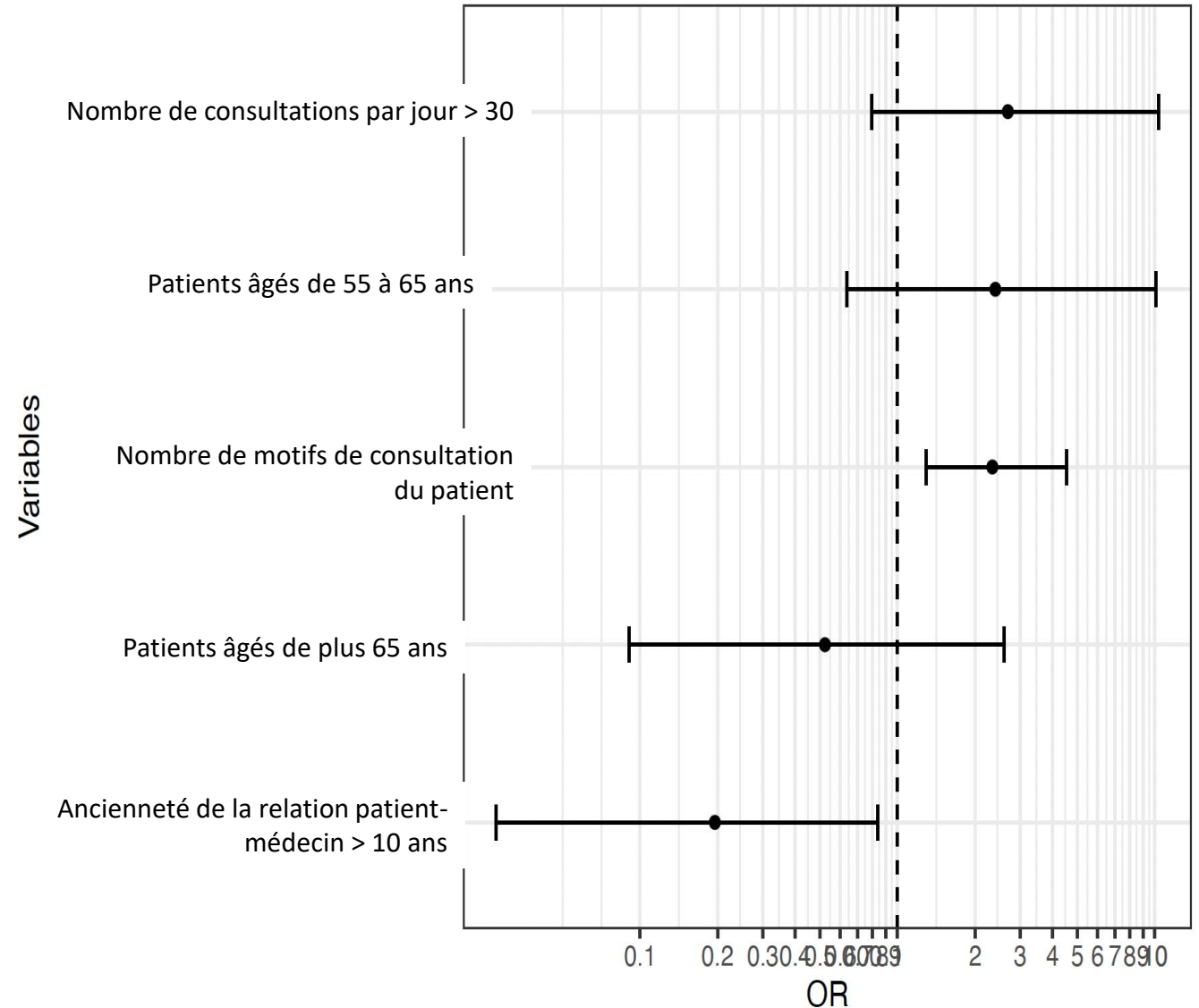
40 ANS du CNGE

Centre des congrès de Lyon

## Analyse multivariée $\geq 2$ motifs

## Risque de non-concordance

#CNGE2023



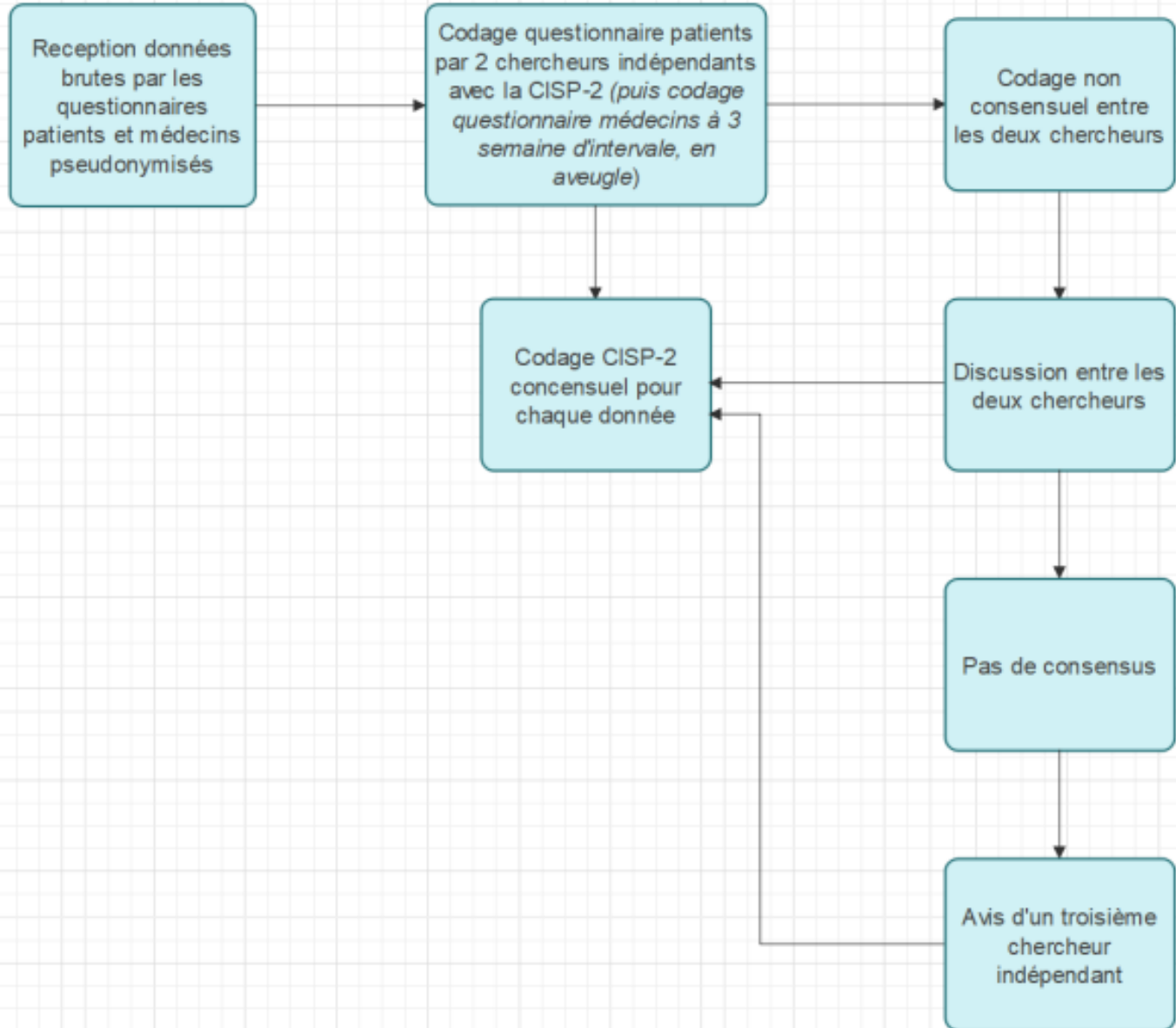
## Question 1

Lors de la consultation avec votre patient, quels étaient selon vous, le ou les objectifs (et/ou les attentes) médicaux, psychologiques ou sociaux de votre patient ? Classer les différents motifs de consultation de votre patient par ordre d'importance (du plus important (1) au moins important (5)). Vous pouvez mettre de 1 à 5 motif(s) différent(s).

## Question n°1

Pour quelle(s) raison(s)/motif avez-vous consulté votre médecin généraliste ce jour ? Quelles étaient les raisons/motifs de votre consultation d'aujourd'hui ? Classez les différents motifs de consultation par ordre d'importance pour vous (du plus important (1) au moins important (5)). Vous pouvez mettre moins de 5 motifs.





Motif relaté dans le questionnaire	Motif CISP-2
Renouvellement de traitement	63 - Rencontre de suivi
Résultat biologique	60 - Résultats analyses/examens
Toute demande de certificat	62 - Contact administratif
Recherche de sang dans les selles	49 - Autre procédure préventive
Mammographie de dépistage	49 - Autre procédure préventive
Frottis cervico-utérin	49 - Autre procédure préventive



