

**23^e CONGRÈS
NATIONAL**

CNGE COLLÈGE ACADÉMIQUE



Exercer
et enseigner
la médecine
générale

29 NOV.
1^{ER} DÉC.
2023

40 ANS
du
CNGE

Centre
des congrès
de

Lyon

L'intégrité du chercheur à l'heure des LLM

Mathieu Lorenzo
Un utilisateur des LLM

23^e CONGRÈS
NATIONAL

CNGE COLLÈGE ACADÉMIQUE



Exercer
et enseigner
la médecine
générale

29 NOV.
1^{ER} DÉC.
2023

40 ANS
du
CNGE

Centre
des congrès
de
Lyon

Comment faire faire ma thèse à ChatGPT ?

Muihate Lezorno



23^e CONGRÈS NATIONAL

CNGE COLLÈGE ACADÉMIQUE



Exercer
et enseigner
la médecine
générale

29 NOV.
1^{ER} DÉC.
2023

40 ANS
du
CNGE

Centre
des congrès
de *Lyon*

Déclaration des liens d'intérêt

Pas de lien d'intérêt avec cette présentation

23^e CONGRÈS NATIONAL

Exercer
et enseigner
la médecine
générale

CNGE COLLÈGE ACADÉMIQUE



29 NOV.
1^{ER} DÉC.
2023

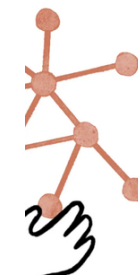
40 ANS
du
CNGE

Centre
des congrès de
Lyon

C'est quoi un LLM ?

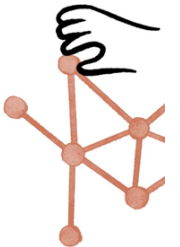


ChatGPT



Meet
Claude

A next-generation AI assistant for
your tasks, no matter the scale.



#CNGE2023

www.congrescnge.fr

23^e CONGRÈS NATIONAL

CNGE COLLÈGE ACADÉMIQUE



Exercer
et enseigner
la médecine
générale

29 NOV.
1^{ER} DÉC.
2023

40 ANS
du
CNGE

Centre
des congrès
de *Lyon*

LLM ou humain ?



tinyurl.com/extraits-LLM

#CNGE2023

www.congrescngc.fr

Repérer un LLM

Références

- [1] Global Initiative for Chronic Obstructive Lung Disease (GOLD). Global strategy for the diagnosis, management, and prevention of chronic obstructive pulmonary disease. 2022.
- [2] American Thoracic Society, European Respiratory Society. Global strategy for the diagnosis, management, and prevention of chronic obstructive pulmonary disease. 2022.
- [3] Haute Autorité de Santé. Recommandations pour la prise en charge de la bronchopneumopathie chronique obstructive (BPCO). 2014.
- [4] Lefeuvre J-C, et al. Dépistage de la bronchopneumopathie chronique obstructive (BPCO) en médecine générale : étude transversale multicentrique DISCO. Presse Med. 2020;49(12):1439-46.
- [5] Vogiatzis I, et al. Impact of underdiagnosis of COPD on health care resource utilisation and costs: a systematic review. Respir Med. 2018;147:107-18.

Repérer un LLM

Références

- [1] Global Initiative for Chronic Obstructive Lung Disease (GOLD). Global strategy for the diagnosis, management, and prevention of chronic obstructive pulmonary disease. 2022.
- [2] American Thoracic Society, European Respiratory Society. Global strategy for the diagnosis, management, and prevention of chronic obstructive pulmonary disease. 2022.
- **[3] Haute Autorité de Santé. Recommandations pour la prise en charge de la bronchopneumopathie chronique obstructive (BPCO). 2014.**
- [4] Lefeuvre J-C, et al. Dépistage de la bronchopneumopathie chronique obstructive (BPCO) en médecine générale : étude transversale multicentrique DISCO. Presse Med. 2020;49(12):1439-46.
- [5] Vogiatzis I, et al. Impact of underdiagnosis of COPD on health care resource utilisation and costs: a systematic review. Respir Med. 2018;147:107-18.

Repérer un LLM

Références

- [1] Global Initiative for Chronic Obstructive Lung Disease (GOLD). Global strategy for the diagnosis, management, and prevention of chronic obstructive pulmonary disease. 2022.
- [2] American Thoracic Society, European Respiratory Society. Global strategy for the diagnosis, management, and prevention of chronic obstructive pulmonary disease. 2022.
- [3] Haute Autorité de Santé. Recommandations pour la prise en charge de la bronchopneumopathie chronique obstructive (BPCO). 2014.
- **[4] Lefeuvre J-C, et al. Dépistage de la bronchopneumopathie chronique obstructive (BPCO) en médecine générale : étude transversale multicentrique DISCO. Presse Med. 2020;49(12):1439-46.**
- [5] Vogiatzis I, et al. Impact of underdiagnosis of COPD on health care resource utilisation and costs: a systematic review. Respir Med. 2018;147:107-18.



ELSEVIER

Revue des Maladies Respiratoires

Volume 36, Issue 2, February 2019, Pages 162-170



Article original

Détection précoce de la BPCO en soins primaires: un essai contrôlé randomisé

Targeted screening of COPD in primary care: Feasibility and effectiveness

A. Chapron^{a b c}, F. Pelé^{a b d}, É. Andres^a, L. Fiquet^{a b}, C. Laforest^b, A. Veislinger^b, C. Fougerou^b, V. Turmel^b, J. Fouchard^b, B. Yourish^a, S. Oumari^a, E. Allory^{a b}, A. Banâtre^{a b}, F.-X. Schweyer^e, J. Pommier^{c e}, G. Brinchault^f, S. Guillot^f, B. Laviolle^b, S. Jouneau^{d f}

Références

- [1] Global Initiative on Chronic Obstructive Pulmonary Disease (GOLD) 2019 Report: Global Strategy for the Diagnosis, Management, and Prevention of COPD
- [2] American Thoracic Society (ATS) 2017 Clinical Practice Guideline for the Diagnosis and Management of COPD
- [3] Haute Autorité de Santé (HAS) 2018 Recommandation de Pratique Clinique (RPC) sur le dépistage ciblé de la bronchopneumopathie chronique obstructive (BPCO) en soins primaires
- [4] Lefeuvre J-C, et al. (2018) Dépistage ciblé de la BPCO en soins primaires: un essai contrôlé randomisé. *Revue des Maladies Respiratoires*, 35(12):1439-46.
- [5] Vogiatzis I, et al. (2018) Targeted screening of COPD in primary care: feasibility and costs: a

diagnosis,
gnosis,
eumopathie
(PCO) en
2):1439-46.
n and costs: a

Repérer un LLM

Références

- [1] Global Strategy for the Diagnosis, Treatment and Prevention of Chronic Obstructive Lung Disease (GOLD). Global strategy for the diagnosis, management and prevention of chronic obstructive pulmonary disease. 2022.
- [2] American Thoracic Society, European Respiratory Society. Global strategy for the diagnosis, management and prevention of chronic obstructive pulmonary disease. 2022.
- [3] Haute Autorité de Santé. Prise en charge de la bronchopneumopathie chronique obstructive (BPCO). 2020.
- [4] Lefeuvre J-C, et al. Dépistage de la bronchopneumopathie chronique obstructive (BPCO) en médecine générale : étude transversale multicentrique. Revue de Médecine Interne. 2020;49(12):1439-46.
- [5] Vogiatzis I, et al. Impact of underdiagnosis of COPD on health care utilization and costs: a systematic review. Respir Med. 2018;147:107-18.

Hallucination(s)

Repérer un LLM

Références

- [1] Global Initiative for Chronic Obstructive Lung Disease (GOLD). Global strategy for the diagnosis, management, and prevention of chronic obstructive pulmonary disease. 2022.
- [2] American Thoracic Society, European Respiratory Society. Global strategy for the diagnosis, management, and prevention of chronic obstructive pulmonary disease. 2022.
- [3] Haute Autorité de Santé. Recommandations pour la prise en charge de la bronchopneumopathie chronique obstructive (BPCO). 2014.
- [4] Lefeuvre J-C, et al. Dépistage de la bronchopneumopathie chronique obstructive (BPCO) en médecine générale : étude transversale multicentrique DISCO. Presse Med. 2020;49(12):1439-46.
- [5] Vogiatzis I, et al. Impact of underdiagnosis of COPD on health care resource utilisation and costs: a systematic review. Respir Med. 2018;147:107-18.

23^e CONGRÈS NATIONAL

CNGE COLLEGE ACADEMIQUE

Exercer
et enseigner
la médecine
générale



29 NOV.
1^{ER} DÉC.
2023

40 ANS
du
CNGE

Centre
des congrès
de
Lyon

NIH National Library of Medicine
National Center for Biotechnology Information

Log in

PubMed[®]

(Vogiatzis[Author - First]) AND (COPD[Author - First])



Search

[Advanced](#) [Create alert](#) [Create RSS](#)

[User Guide](#)

Sort by: Best match



Display options

MY NCBI FILTERS

No results were found.

TEXT AVAILABILITY

Abstract



Your search was processed without automatic term mapping because it retrieved zero results.

23^e CONGRÈS NATIONAL

CNGE COLLEGE ACADÉMIQUE

Exercer
et enseigner
la médecine
générale



29 NOV.
1^{ER} DÉC.
2023

40 ANS
du
CNGE

Centre
des congrès de
Lyon

NIH National Library of Medicine
National Center for Biotechnology Information

Log in

PubMed[®]

(Vogiatzis[Author - First]) AND (COPD[Author - First])



Search

[Advanced](#) [Create alert](#) [Create RSS](#)

[User Guide](#)

Sort by: Best match



Display options

MY NCBI FILTERS

No results were found.

TEXT AVAILABILITY

Abstract



Your search was processed without automatic term mapping because it retrieved zero results.

23^e CONGRÈS NATIONAL

CNGE COLLEGE ACADEMIQUE



Exercer et enseigner la médecine générale

29 NOV.
1^{ER} DÉC.
2023

40 ANS du CNGE

Centre des congrès de Lyon



National Library of Medicine
National Center for Biotechnology Information

Log in

Pub

First]) AND (COPD[Author - First])

Search

User Guide

Hallucination(s)

No results were found.

MY NCBI FILTERS

TEXT AVAILABILITY

Abstract



Your search was processed without automatic term expansion. This may result in zero results.

Quelles autres utilisations possibles des LLM ?

- Analyse qualitative de données
- Coder l'analyse des données quantitatives
- Reformuler une première version du travail
- Traduire un article
- Ecrire une lettre d'accompagnement
- ...



ChatGPT

Give me ideas
for what to do with my kids' art

Suggest fun activities
to do indoors with my high-energy dog

Create a content calendar
for a TikTok account

Help me pick
a birthday gift for my mom who likes gardening

Quels sont les thèmes principaux qui ressortent|



ChatGPT can make mistakes. Consider checking important information.



Intégrité scientifique et usage des LLM ?

- Définir ce qui est un usage accepté des LLM
- Définir ce qui constitue un manquement à l'intégrité académique
- Former les enseignants
- Former les étudiants

23^e CONGRÈS NATIONAL

CNGE COLLÈGE ACADÉMIQUE



Exercer
et enseigner
la médecine
générale

29 NOV.
1^{ER} DÉC.
2023

40 ANS
du
CNGE

Centre
des congrès
de
Lyon

Du côté des revues scientifiques



Guidance on the use of Large Language Models (LLM) e.g. ChatGPT

Learning Resources

[Go to main Sage site](#)



Author Guidelines on Using Generative AI and Large Language Models

#CNGE2023

www.congrescnge.fr

Du côté des revues scientifiques

- Vérifier ce qui est produit par le LLM
- Evaluer le risque de biais
- Evaluer le risque de plagiat
- Mentionner clairement l'usage d'un LLM
- Attention aux copyrights

23^e CONGRÈS NATIONAL

CNGE COLLÈGE ACADÉMIQUE



Exercer
et enseigner
la médecine
générale

29 NOV.
1^{ER} DÉC.
2023

40 ANS
du
CNGE

Centre
des congrès de
Lyon

Questions, références et contact



mlorenzo@unistra.fr

tinyurl.com/biblio-LLM-CNGE



#CNGE2023

www.congrescnge.fr