

**23^e CONGRÈS
NATIONAL**

Exercer
et enseigner
la médecine
générale

CNGE COLLÈGE ACADÉMIQUE



29 NOV.
1^{ER} DÉC.
2023

**40 ANS
du
CNGE**

Centre
des congrès
de *Lyon*

Exercer en Centre de santé Communautaire et Planétaire

Présentation du Jardin

Dr BLAES Benoit

Dr GUIMARAES Emmanuelle



#CNGE2023

www.congrescnge.fr

Déclaration publique d'intérêts

Benoit Blaes :

- Aucun lien avec les industries du médicament ou de l'assurantiel
- Membre co-fondateur de l'Alliance Santé Planétaire
- Membre du conseil d'administration de Prescrire^o

Emmanuelle Guimaraes :

- Aucun lien avec les industries du médicament ou de l'assurantiel



Santé
Communautaire?
Planétaire?

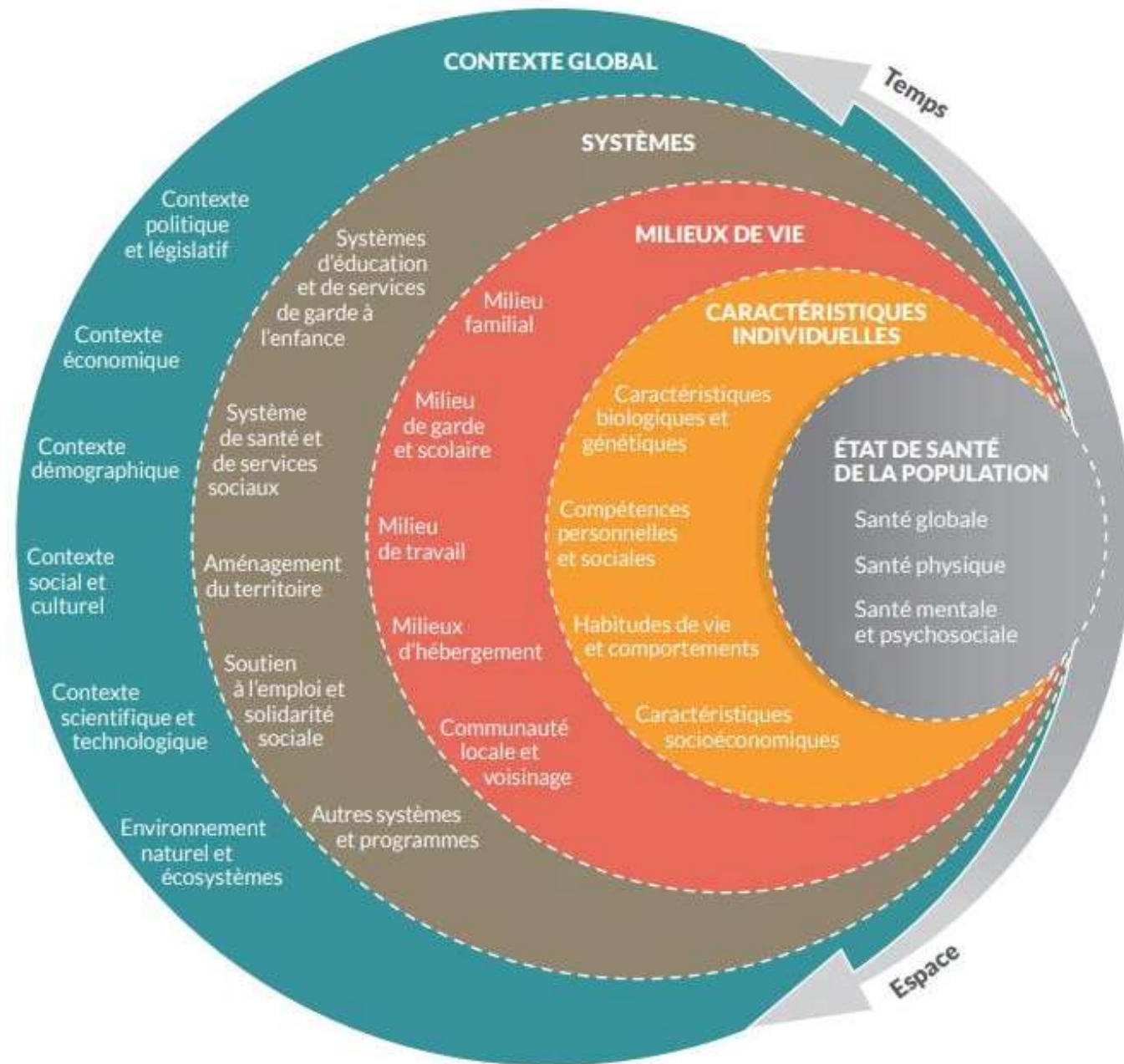


Santé
communautaire

Santé communautaire ou participative

- Un territoire, une population
- Reconnaître les **inégalités en santé**
- S'appuyer sur les **ressources** du territoire et la population pour les actions de santé
- Promouvoir **l'autonomie et la participation**

Déterminants sociaux de la santé



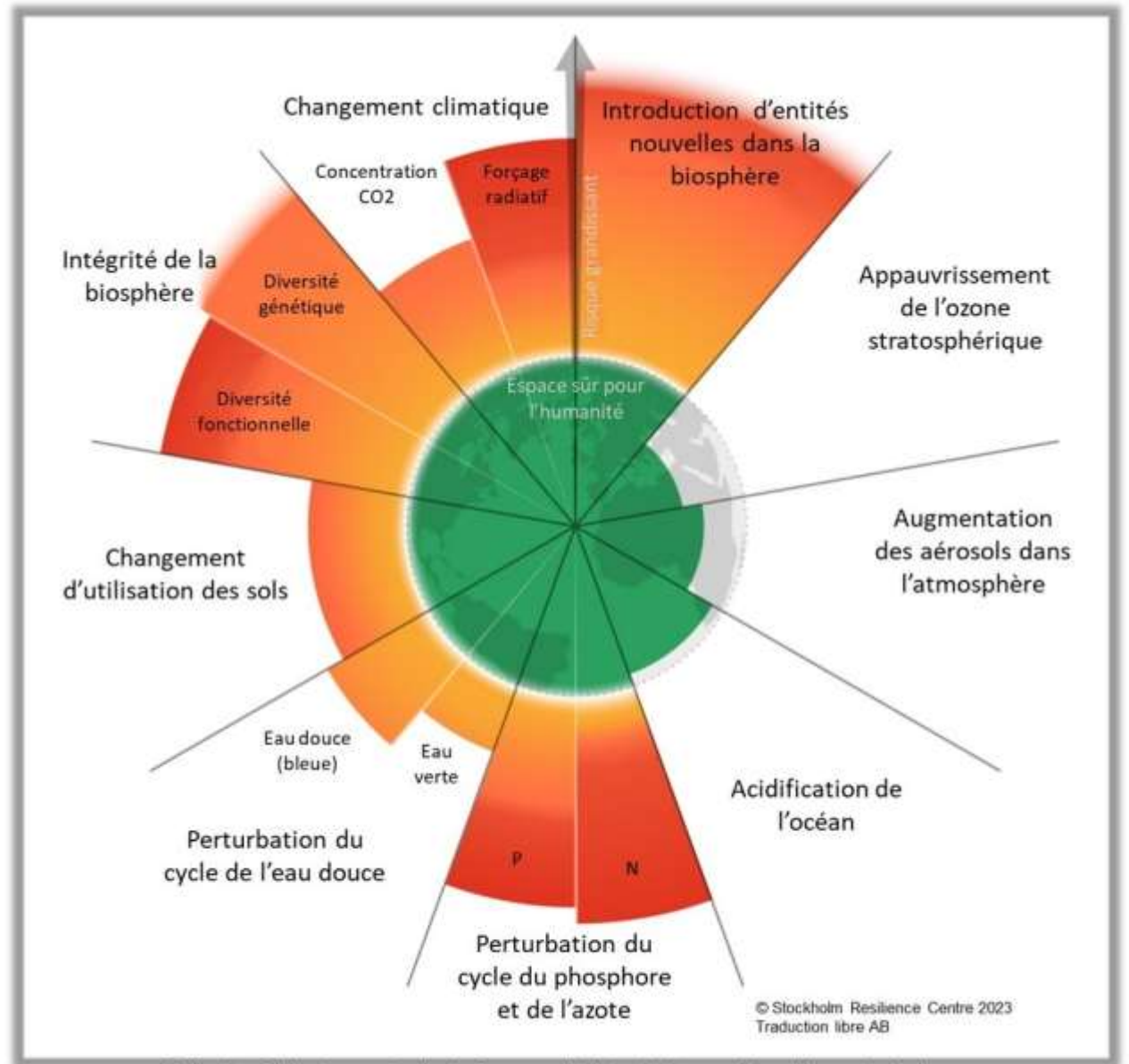


Santé planétaire

Liens entre la dégradation de l'environnement à l'échelle globale par les activités humaines et leurs conséquences sur la santé humaine, non humaine et sur les écosystèmes.

Permettre le plus haut niveau de santé humaine, à l'ensemble des humains, **de manière équitable, dans le respect des systèmes naturels** et dans les limites planétaires.

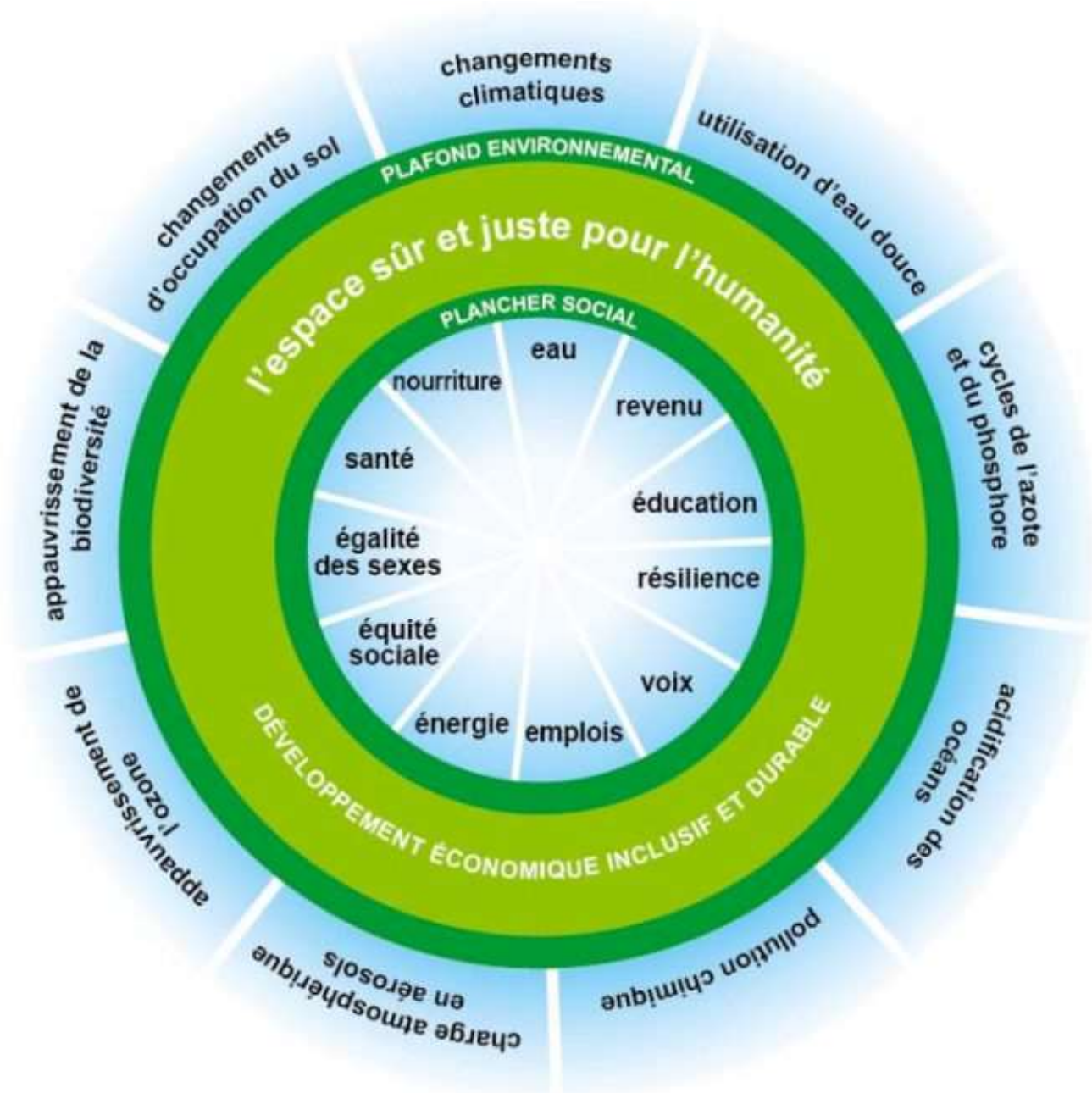
Santé planétaire



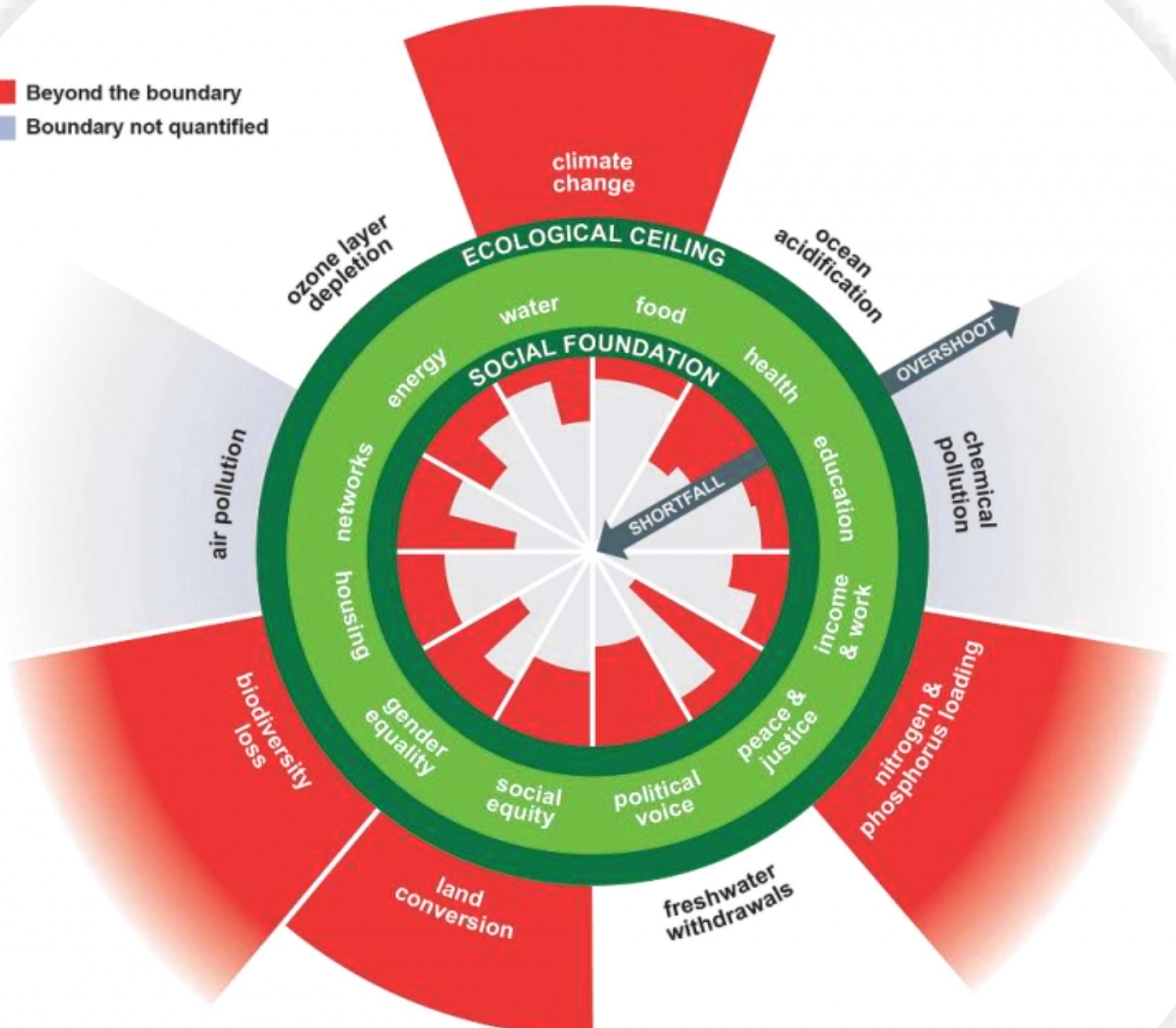
Katherine Richardson et coll., La Terre au-delà de six des neuf frontières planétaires.
Sci. Av. 9, eadh2458 (2023). DOI : 10.1126/sciadv.adh2458

«La Terre est désormais bien au-delà de l'espace d'exploitation sûr pour l'humanité»

Théorie du Donut de Kate Raworth



- Beyond the boundary
- Boundary not quantified





Centre Associatif

CMP de BRON

Autogestion

13 Professionnel.les
de santé





En Pratique

Le soin individuel

Le collectif

Santé
Planétaire

Un Jardin partagé

Formation et
Recherche

Soin individuel

- **Réduire** l'empreinte écologique
- Tenir compte du **contexte socio-environnemental**
- **Limiter** les prescriptions inutiles
- Consultation de **30 min**



Le soin par le collectif

Café santé

Atelier de promotion de la santé

Atelier de soin collectif

Créer de la solidarité, valoriser l'expertise

Transformer la relation thérapeutique

Le Menu



"Le Jardin"
4 rue Edgard Quinet
07 62 55 58 77
04 78 41 26 44
accueil@cscp-bron.fr

Février 2023

**Activités gratuites, ouvertes à toutes et tous !
Renseignez-vous auprès de l'équipe !**

Visite du fort de Bron
Accessible aux fauteuils et poussettes
MARDI 7
14h30

Mieux comprendre...
L'arthrose
JEUDI 2
9h30

On va prendre l'air
Petite Balade
MARDI 14
14h30

Mon compte AMELI
Présentation, création, utilisation
JEUDI 9
9h30

Mieux comprendre...
L'hypertension
MARDI 21
15h30

Café Santé
Echanger, discuter de notre santé
JEUDI 16
9h30

Mieux comprendre...
Les douleurs Chroniques
MARDI 28
14h30

Mes droits Santé
Carte Vitale, AME, mutuelle, CSS
JEUDI 23
9h30

"Le Jardin"
4 rue Edgard Quinet
07 62 55 58 77
04 78 41 26 44
accueil@cscp-bron.fr

Mai 2023

Activités gratuites et sans inscription

Mardi 2 - 14h30
Vers une alimentation saine
On réfléchit ensemble avec un médecin

Mardi 9 - 14h30
On marche !
Promenade facile.

Vendredi 12 - 9h30
On plante le potager !
Avec Manon de Passe Jardin

Mardi 16 - 10h30
On cuisine !
Avec Vrac, dans le Jardin

Mardi 23 - 14h30
Refuge de biodiversité !
Faire les liens entre Santé et Nature!
Ouvert aux débutant-es et aux enfants !

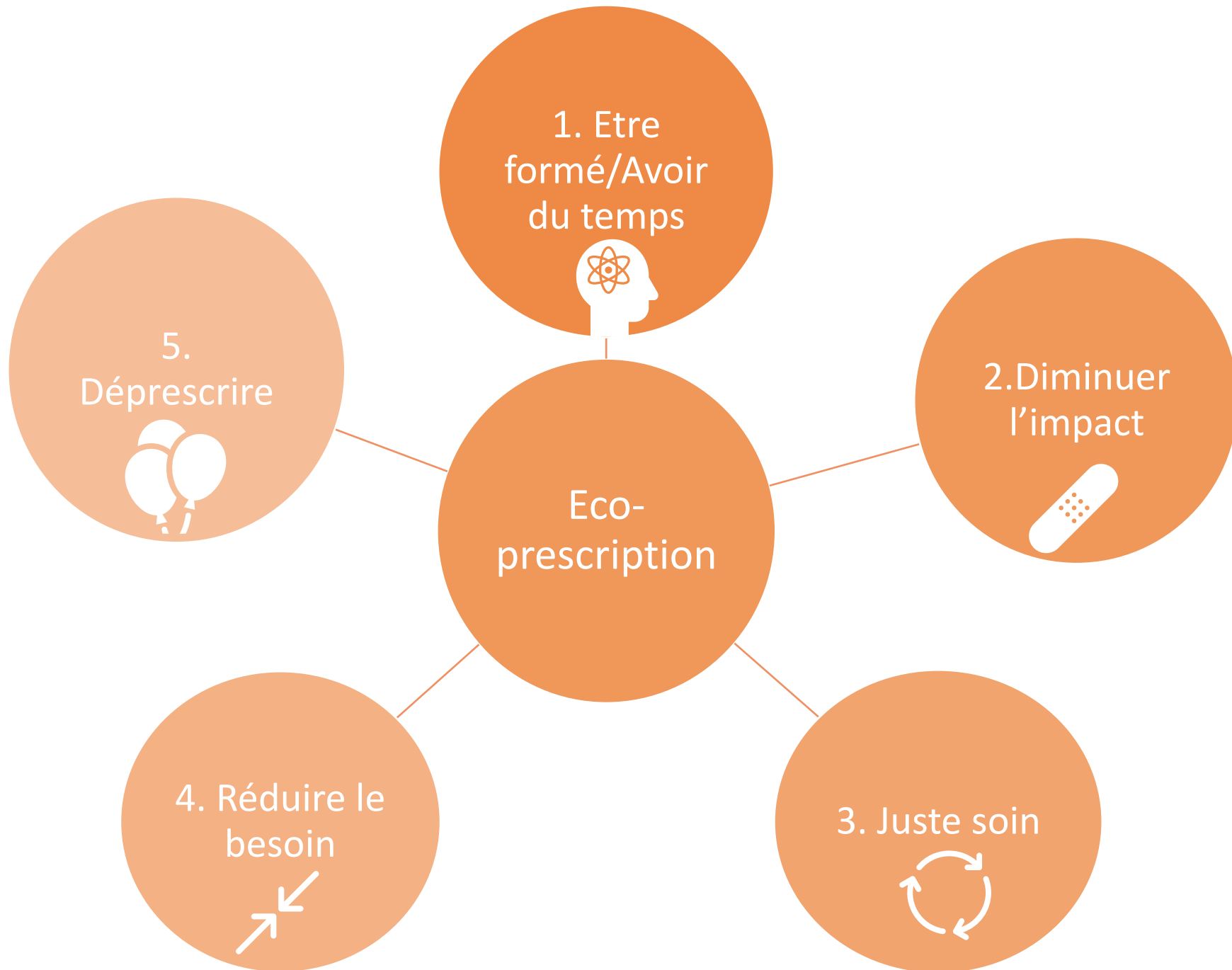
Mardi 30 - 14h30
On marche !
Promenade facile

Le LUNDI à 14h30
Sport très facile
On peut même le faire assis-e !

JEUDI 4 MAI
JEUDI 11 MAI
JEUDI 25 MAI
de 9h30 à 11h
Femmes & Douleurs
En parler ça fait du bien !
Soutien, partage, conseils



ECO-SOIN





Nathalie 45 ans

Syndrome douloureux persistant
Traitement antalgique au long cours

Place du
Diclofénac ?



Alternative
thérapeutique ?



Réévaluation
thérapeutique



Complexité
Partenariat
Soin collectif



Réduction





Claudine 85 ans

Insomnie chronique
Mésusage de psychotropes

Malaise / RCP



Réduction
Risque

Atelier de soin
collectif



Reprise d'un lien
avec le CMP





Jardin et Recherche

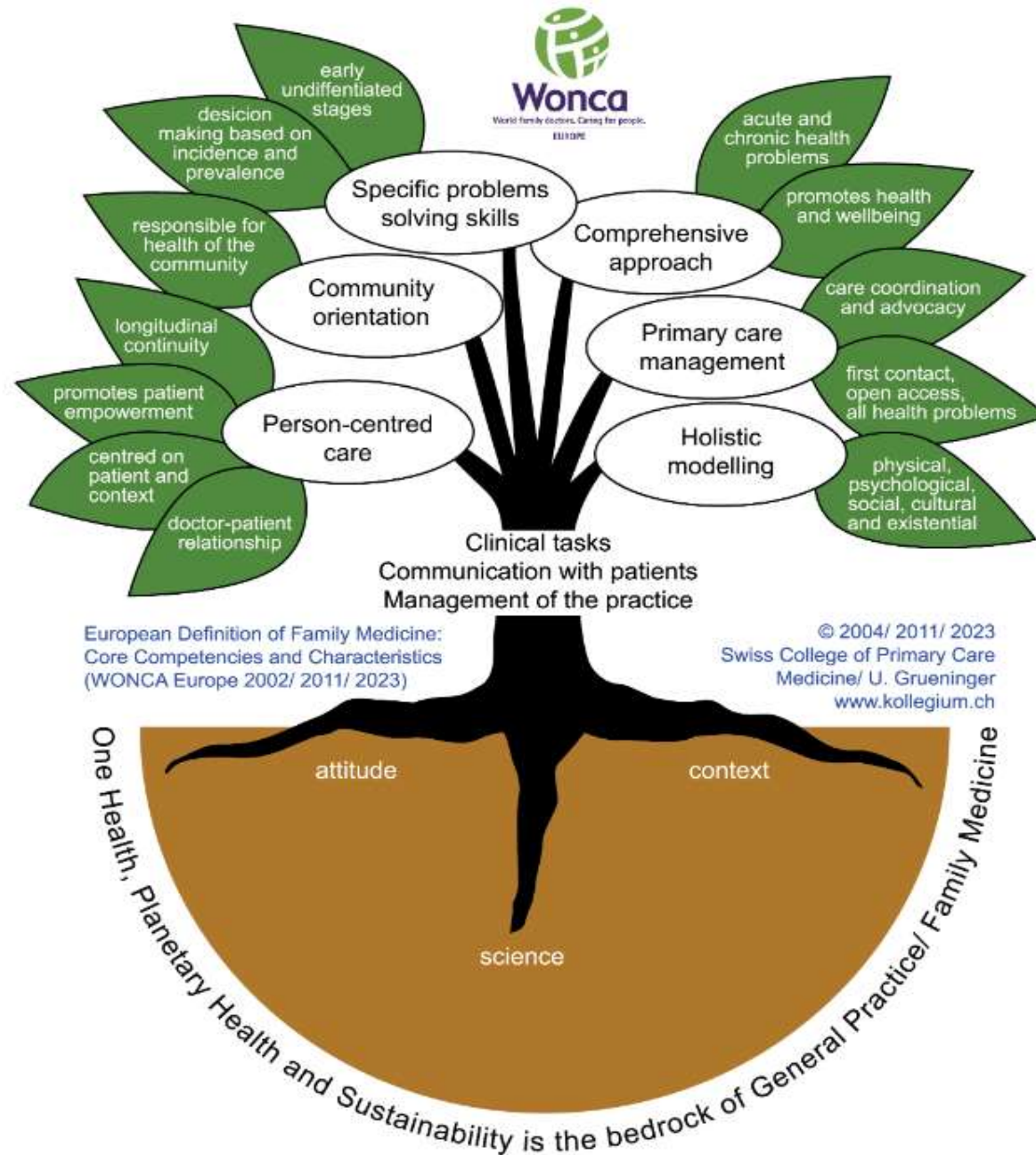
Un Jardin partagé avec les brondillant.e.s

Balades sensibles, activités de soins au jardin partagé

Projet NAPHEA : Prescription nature

Liens avec les universités : Boutiques de sciences
SHAPE-MED

Un soin pertinent est un soin écologique



THE WONCA TREE - AS PRODUCED BY THE SWISS COLLEGE OF PRIMARY CARE

(Revised 2011 and 2023)

23^e CONGRÈS NATIONAL

CNGE COLLÈGE ACADÉMIQUE



Exercer
et enseigner
la médecine
générale

29 NOV.
1^{ER} DÉC.
2023

40 ANS
du
CNGE

Centre
des congrès
de
Lyon

Merci de votre attention



Contact : accueil@cscp-bron.fr

#CNGE2023

www.congrescnge.fr