

CO-ORGANISÉ
AVEC LES COLLÈGES
RÉGIONAUX

• Strasbourg • Reims • Dijon
• Nancy • Besançon

**CONGRÈS
NATIONAL**
CNGE Collège Académique



24^e

EXERCER
ET ENSEIGNER
LA MÉDECINE
GÉNÉRALE



Strasbourg

Palais de la musique et des congrès

20 • 21 • 22 NOVEMBRE 2024

Comment combler le vide au démarrage de la thèse ? Recherche Action en pédagogie médicale

Dr Chloé SIKIRDJI et Dr Karolina Griffiths- DUMG Montpellier-Nîmes

Olga PEAN-GAUTIER

Pas de conflits d'intérêt



#CNGE2024

www.congrescngc.fr

CO-ORGANISÉ
AVEC LES COLLÈGES
RÉGIONAUX

• Strasbourg • Reims • Dijon
• Nancy • Besançon

CONGRÈS NATIONAL

CNGE Collège Académique



24^e

EXERCER
ET ENSEIGNER
LA MÉDECINE
GÉNÉRALE



Strasbourg

Palais de la musique et des congrès

20 • 21 • 22 NOVEMBRE 2024

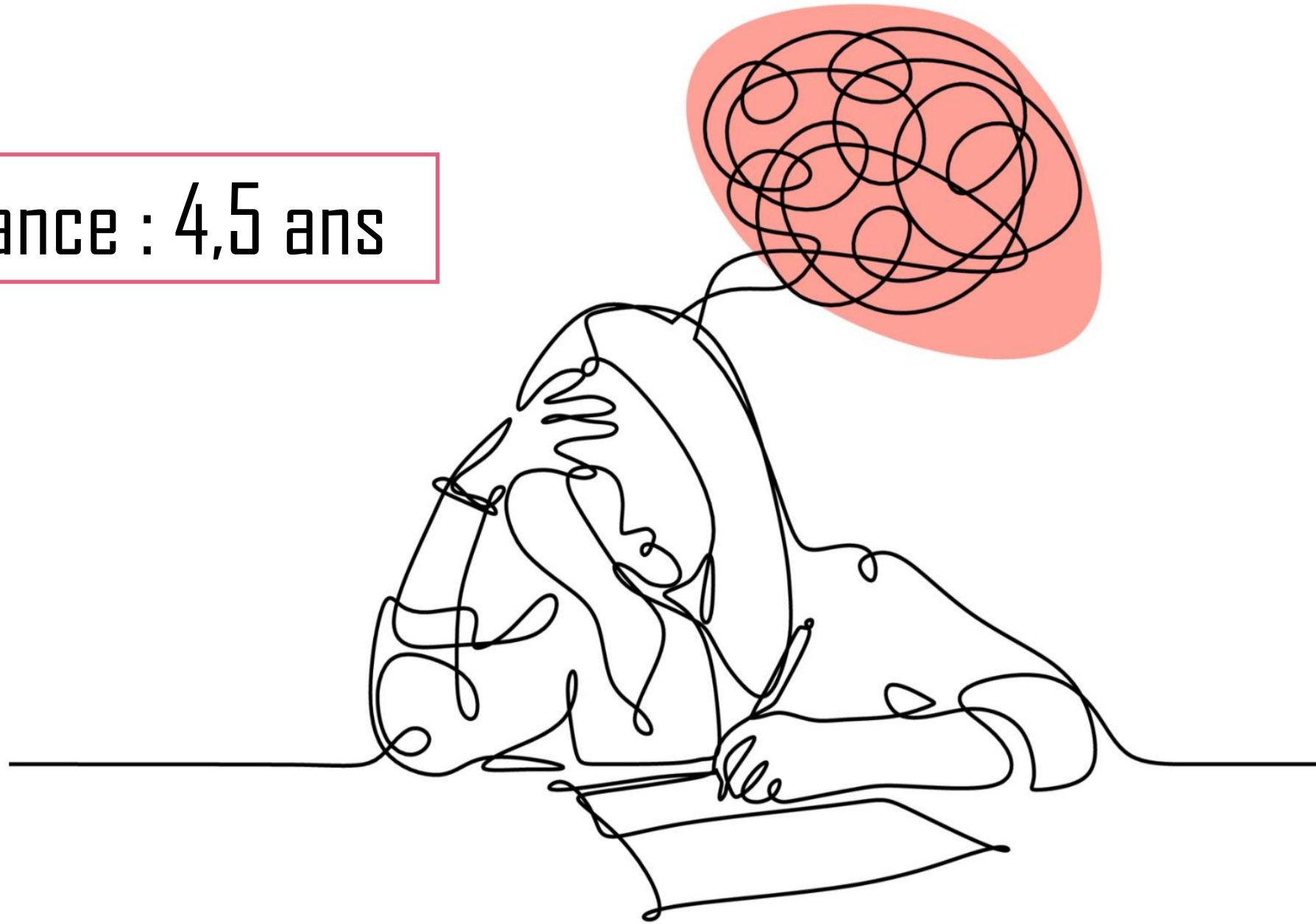
INTRODUCTION

Difficultés au démarrage de la thèse : 88% des IMG

- Eloignement du CHU
- Itinérance
- 1 enseignant universitaire pour 63 IMG

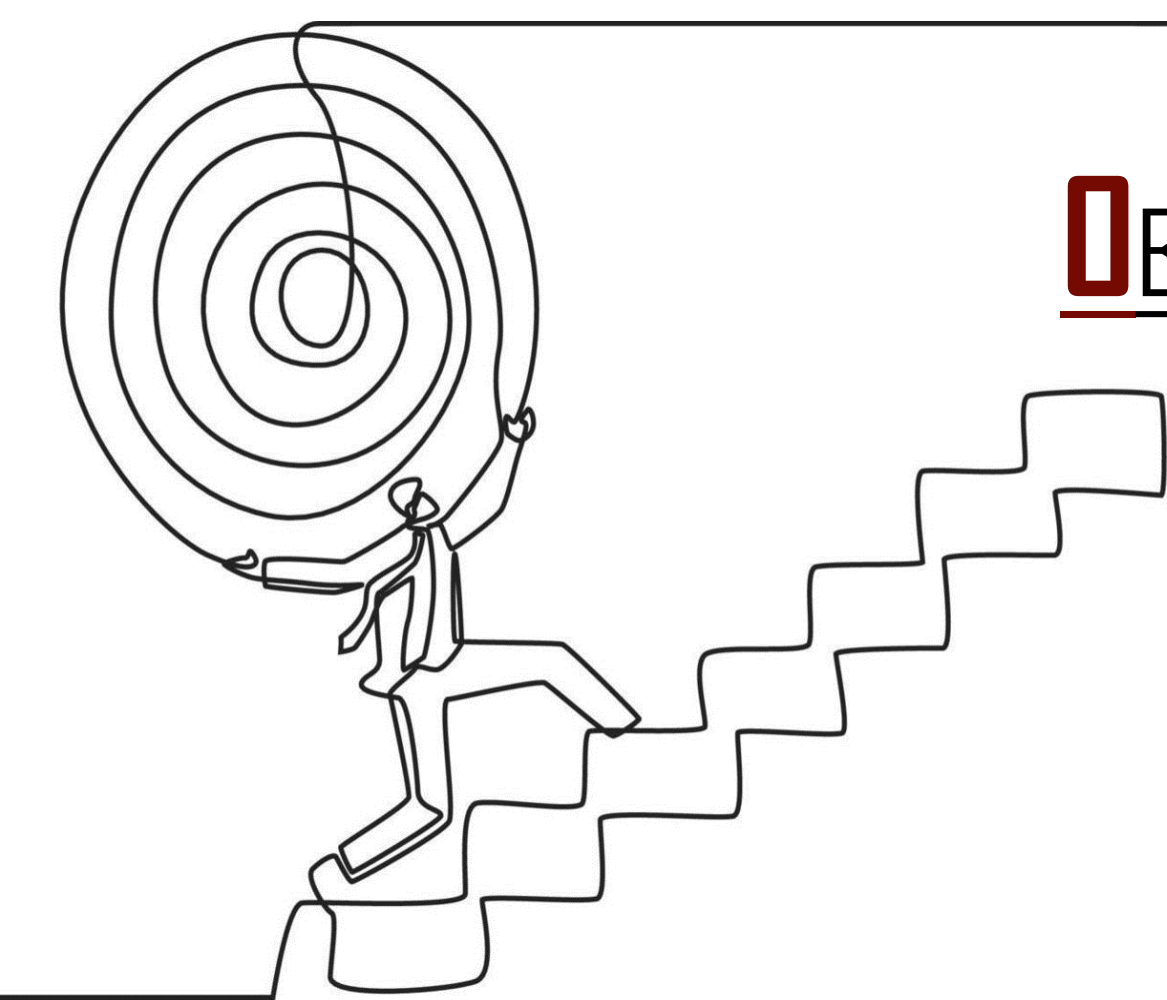


Délai de soutenance : 4,5 ans



Outils numériques





OBJECTIF PRINCIPAL

Elaborer le contenu d'un outil numérique dédié à la thèse de médecine générale à Montpellier-Nîmes, et plus particulièrement au choix du sujet et du directeur.

CO-ORGANISÉ
AVEC LES COLLÈGES
RÉGIONAUX

• Strasbourg • Reims • Dijon
• Nancy • Besançon

CONGRÈS NATIONAL

CNGE Collège Académique



24^e

EXERCER
ET ENSEIGNER
LA MÉDECINE
GÉNÉRALE



Strasbourg

Palais de la musique et des congrès

20 • 21 • 22 NOVEMBRE 2024

MATERIELS & MÉTHODES

Inclusions et recrutement

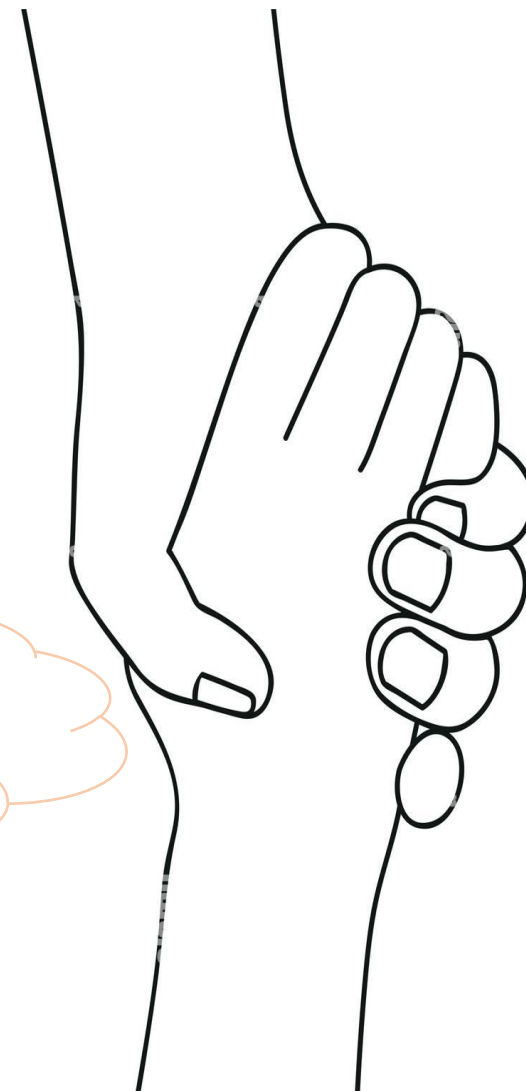
Etudiant en 3^{ème}
cycle

Médecin en
exercice

Subdivision
Montpellier-Nîmes

Consentement
oral

Réseaux sociaux,
mailing



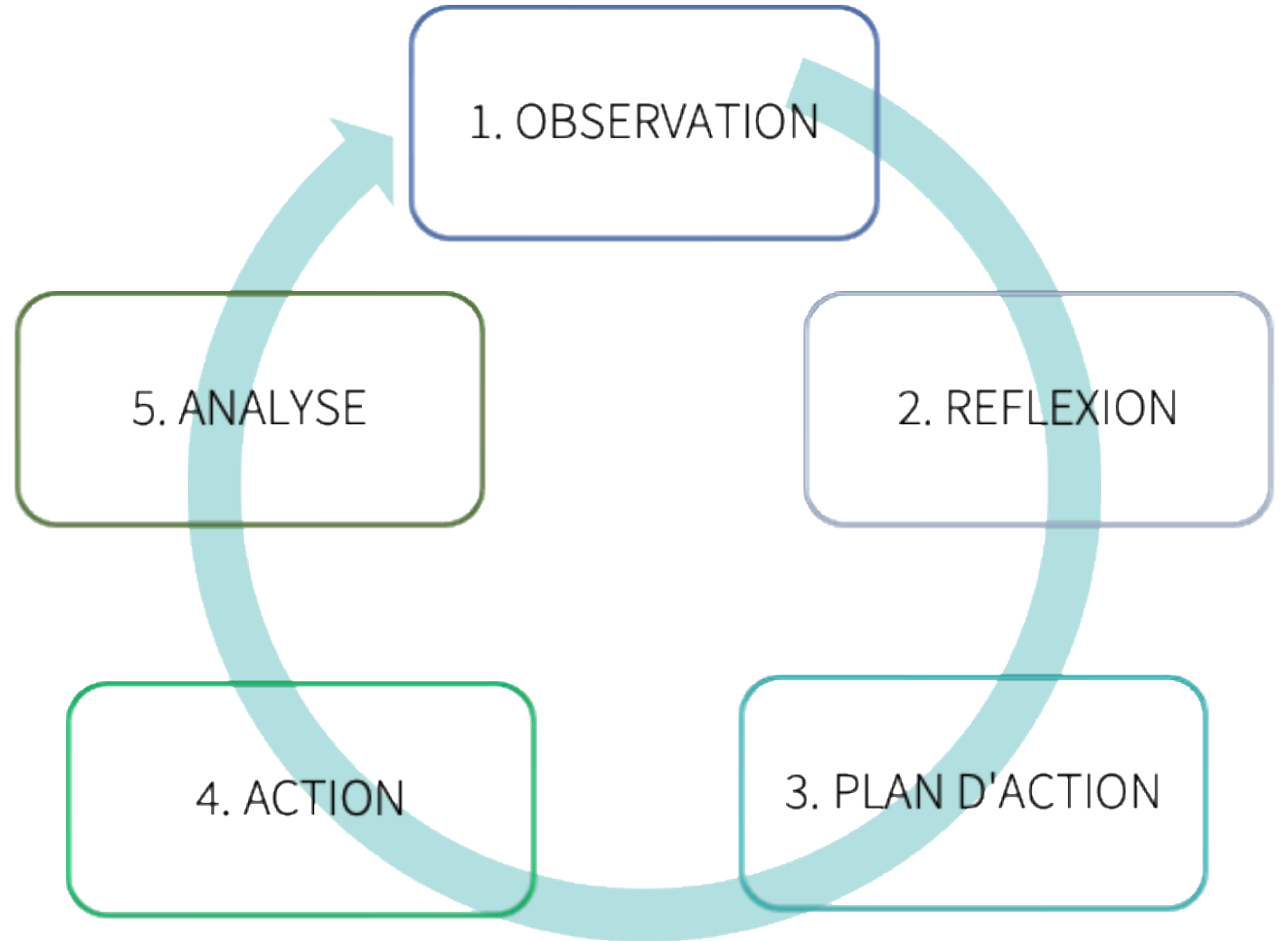
RECHERCHE ACTION



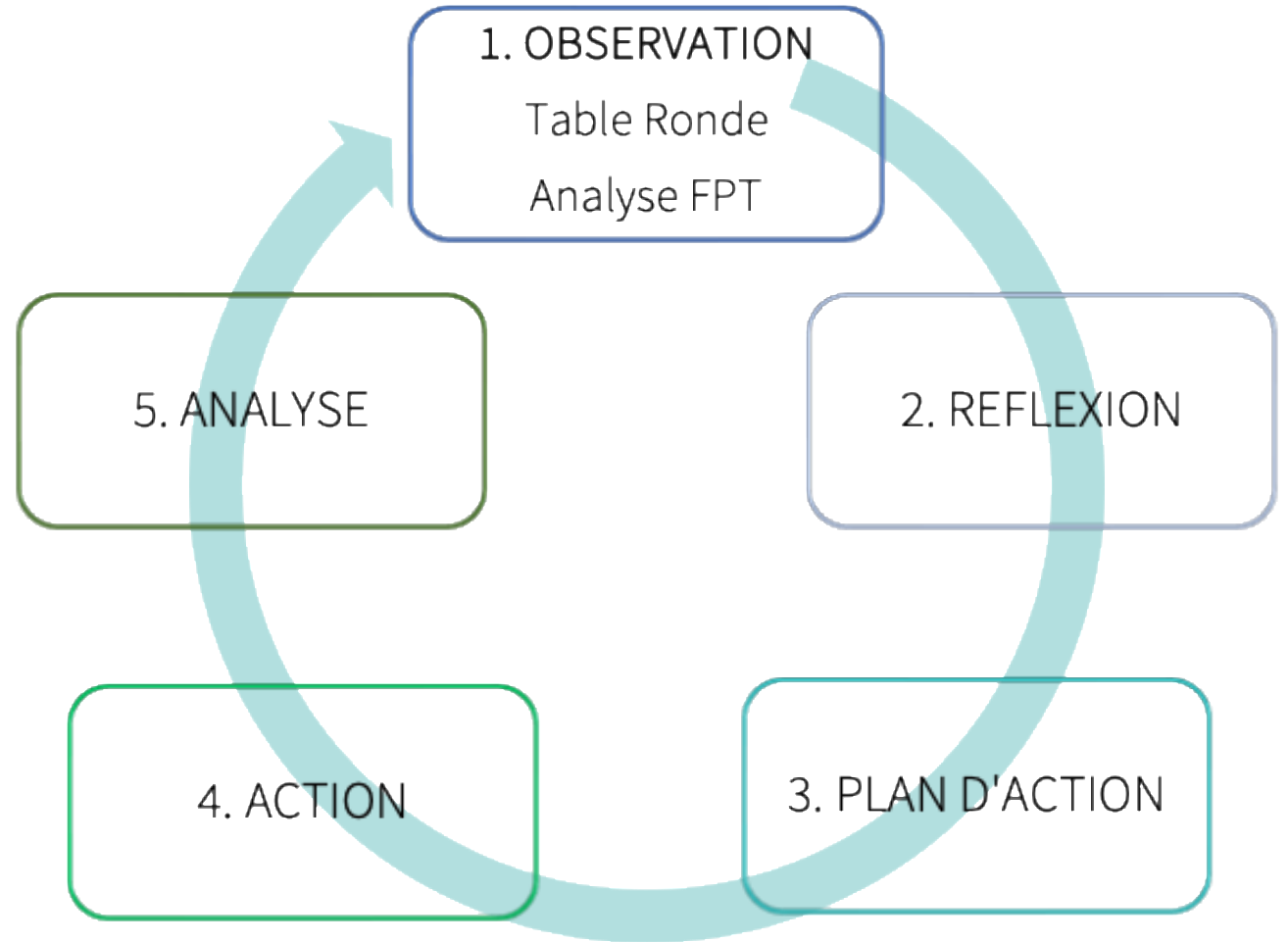
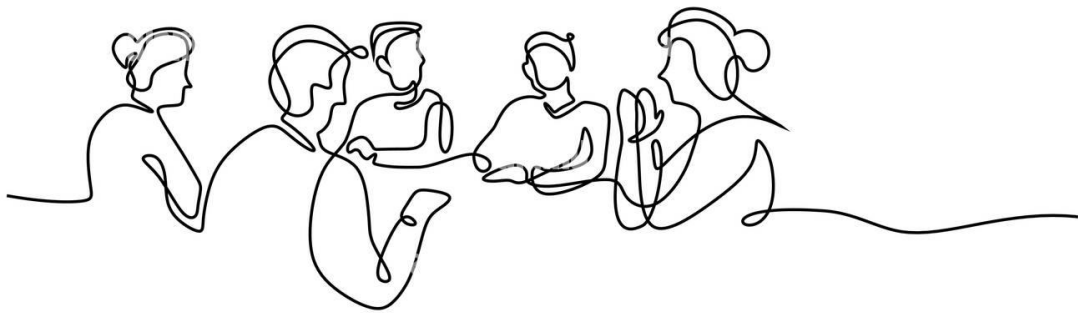
Changement
Interactions sociales
Démarche participative

RECHERCHE ACTION

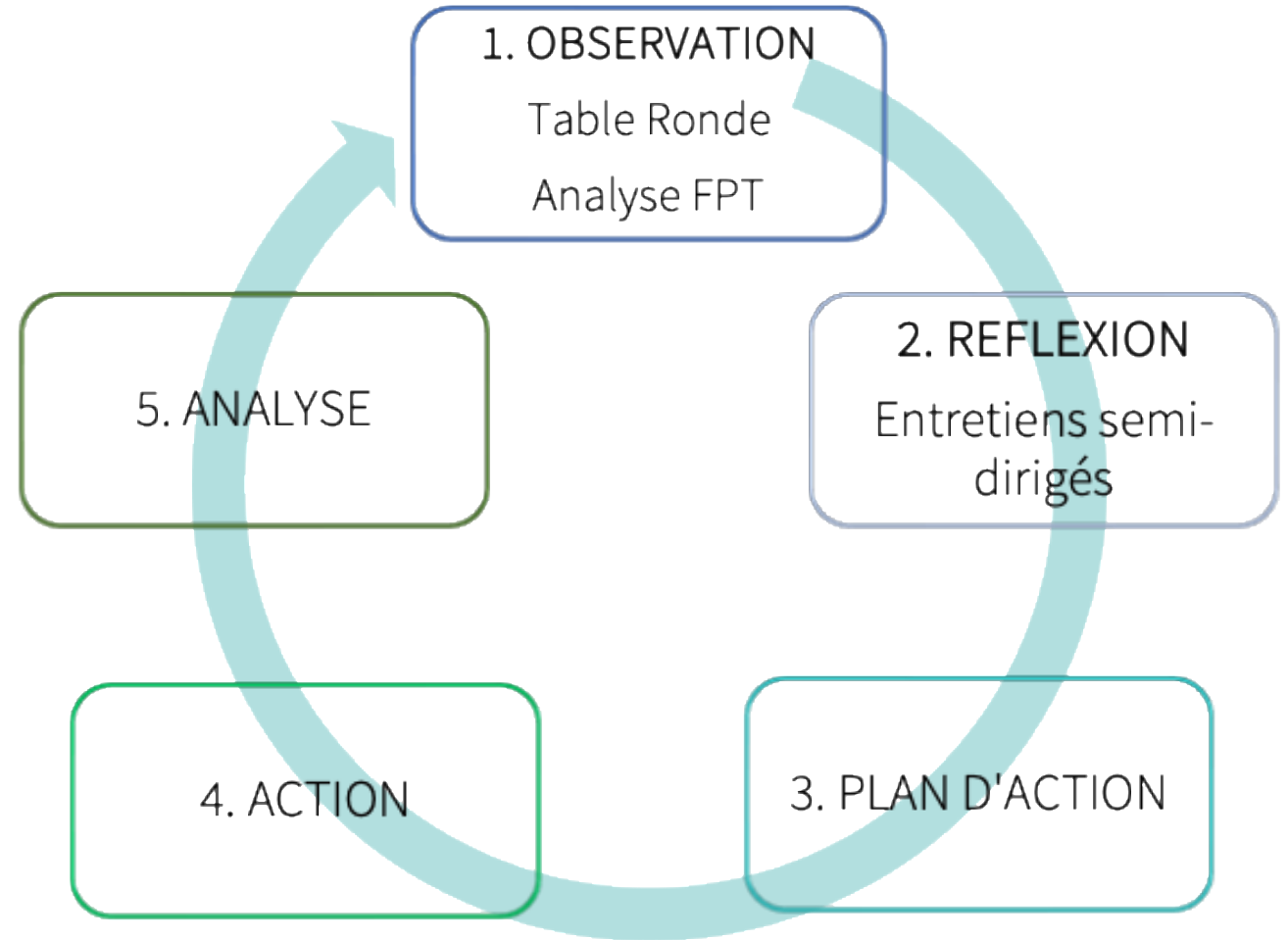
Processus cyclique



RECHERCHE ACTION

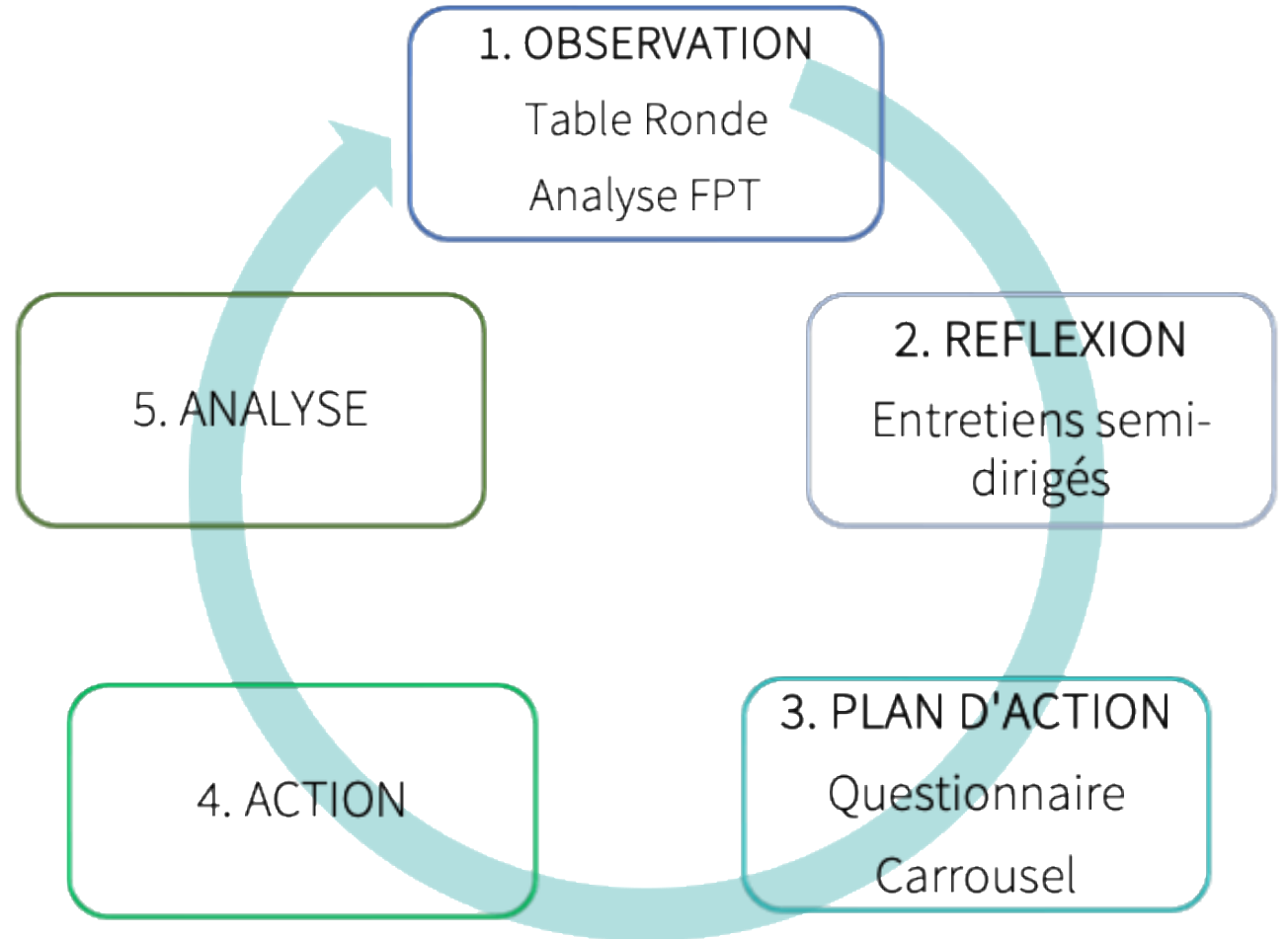


RECHERCHE ACTION



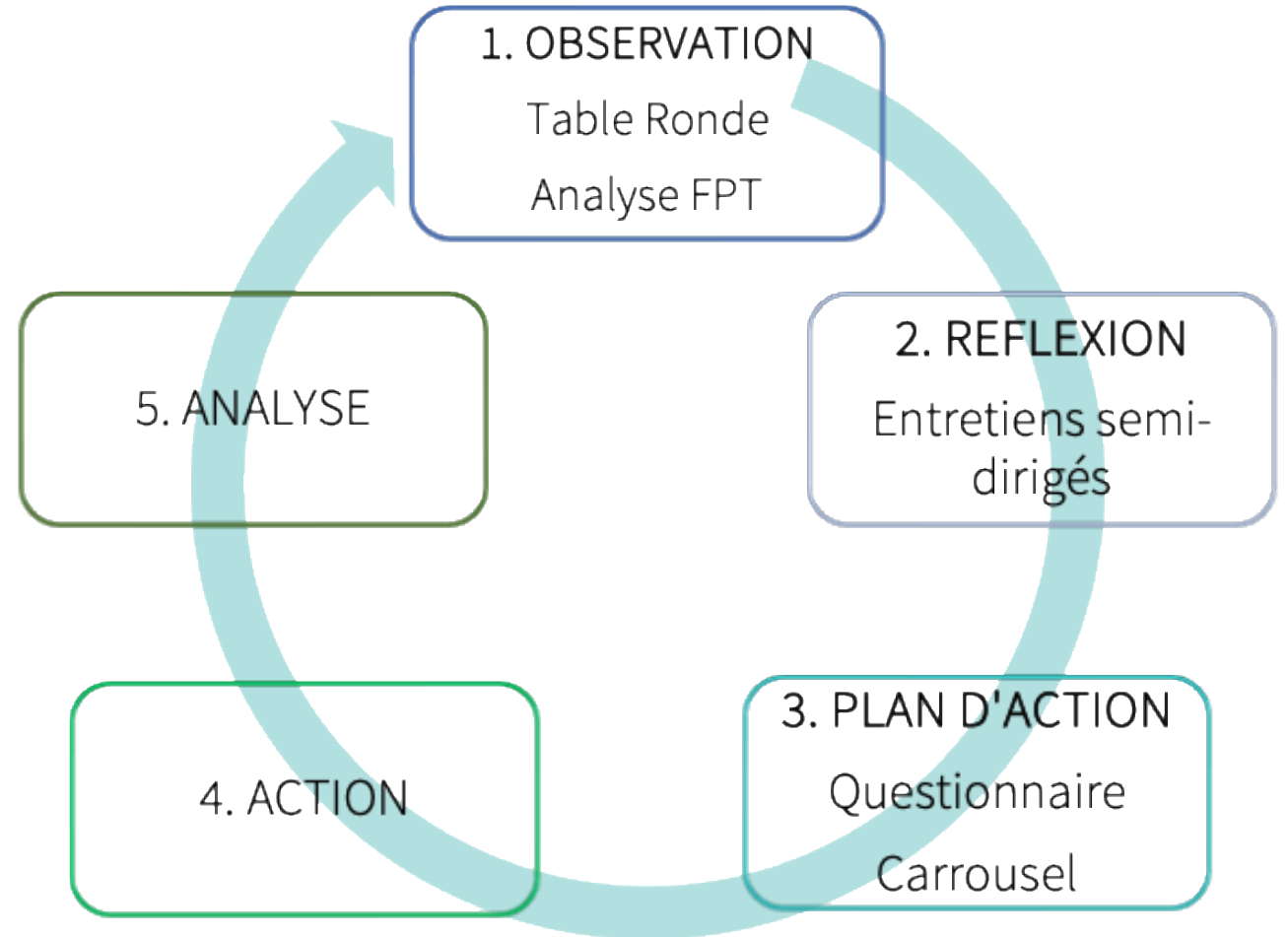
RECHERCHE ACTION

QUESTIONNAIRE

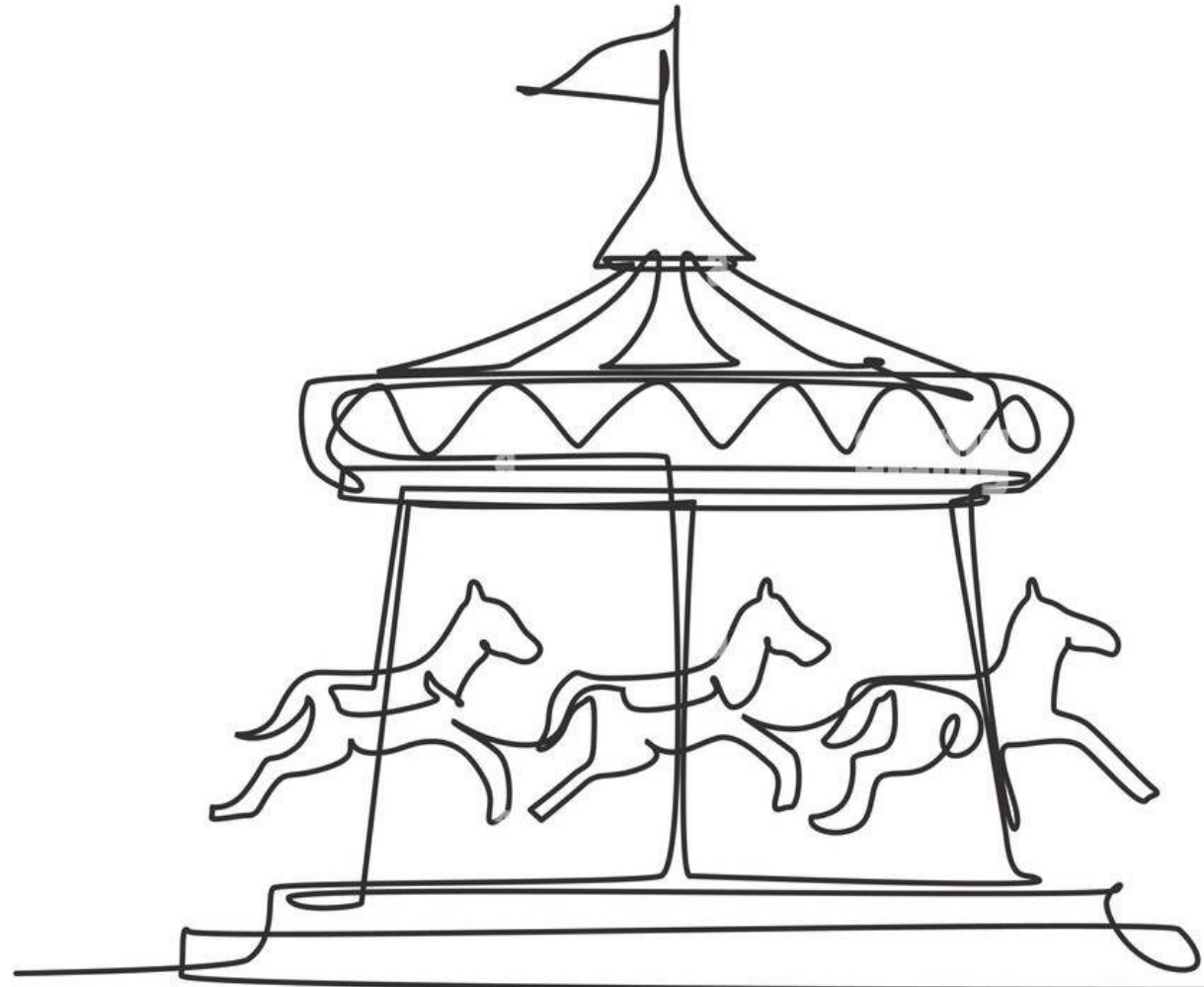
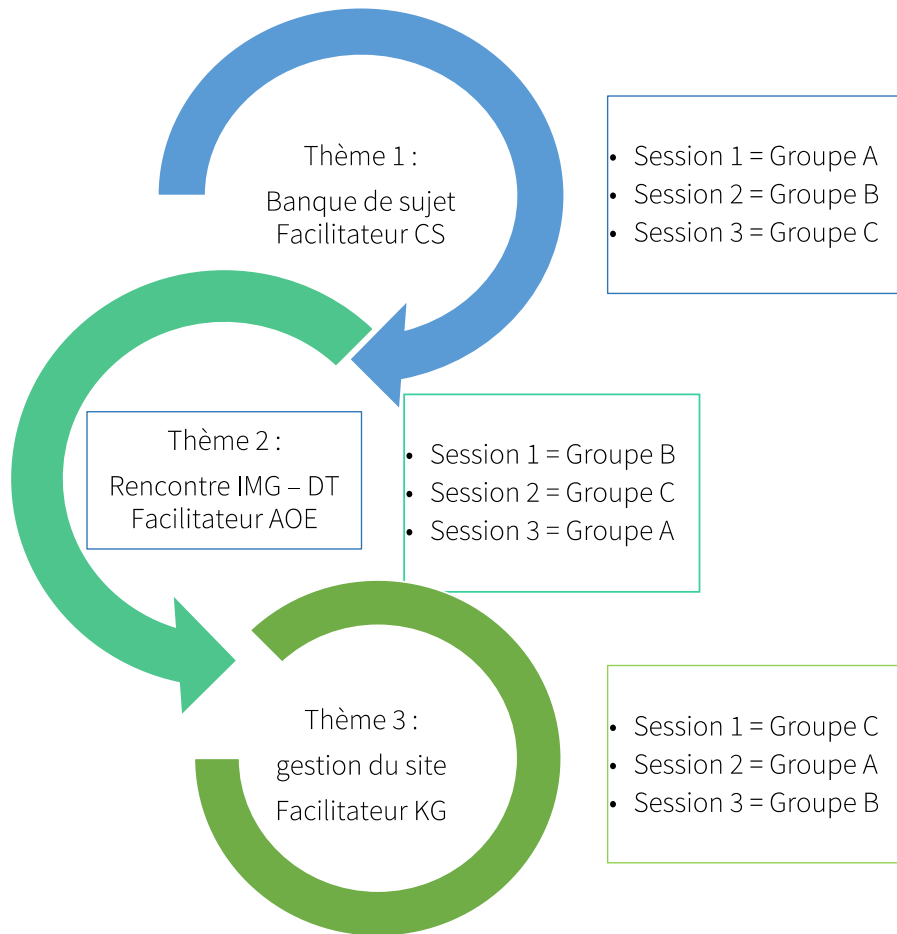


RECHERCHE ACTION

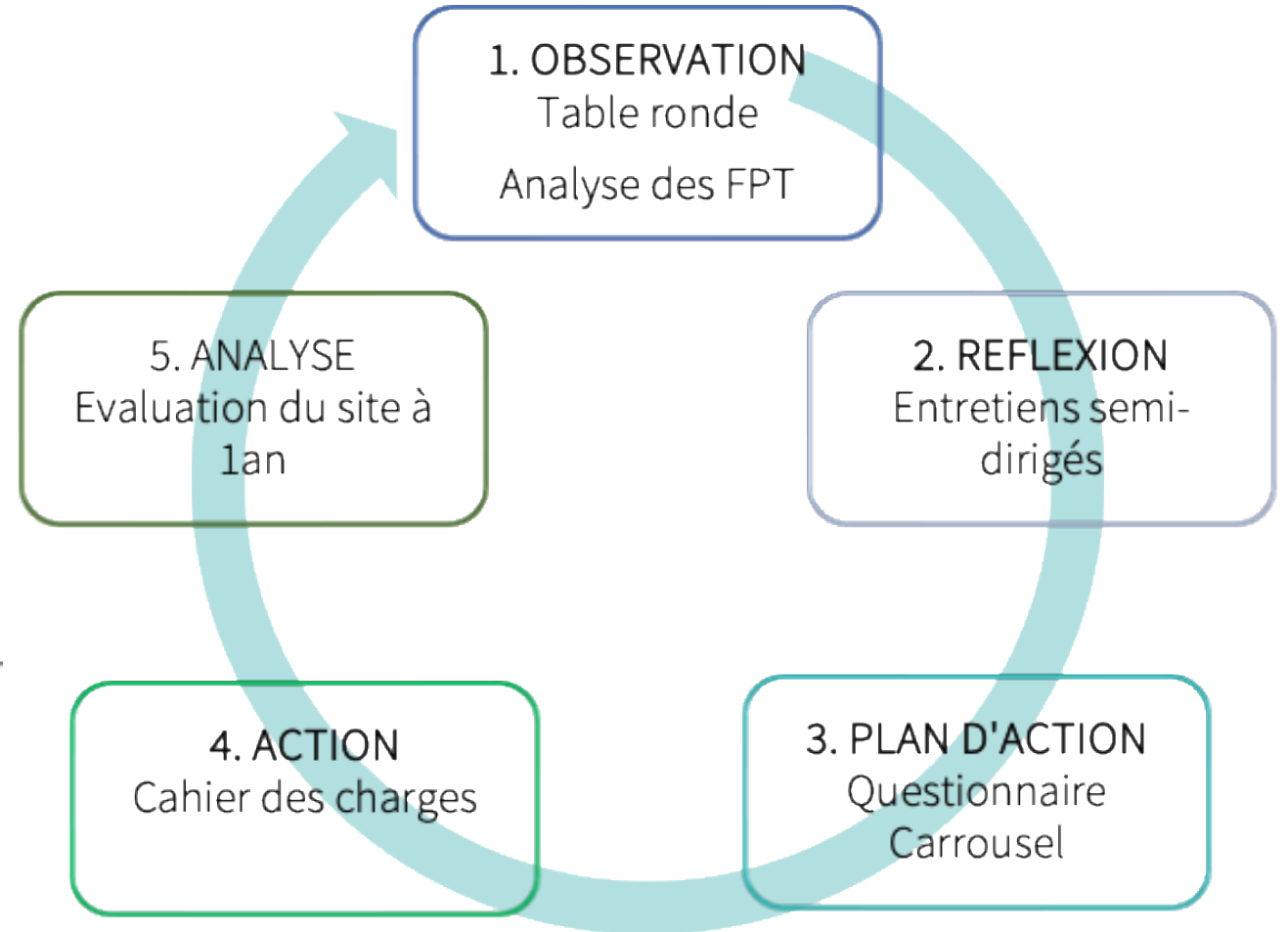
CARROUSEL



CARROUSEL



RECHERCHE ACTION



CO-ORGANISÉ
AVEC LES COLLÈGES
RÉGIONAUX

• Strasbourg • Reims • Dijon
• Nancy • Besançon

CONGRÈS NATIONAL

CNGE Collège Académique



24^e

EXERCER
ET ENSEIGNER
LA MÉDECINE
GÉNÉRALE



Strasbourg

Palais de la musique et des congrès

20 • 21 • 22 NOVEMBRE 2024

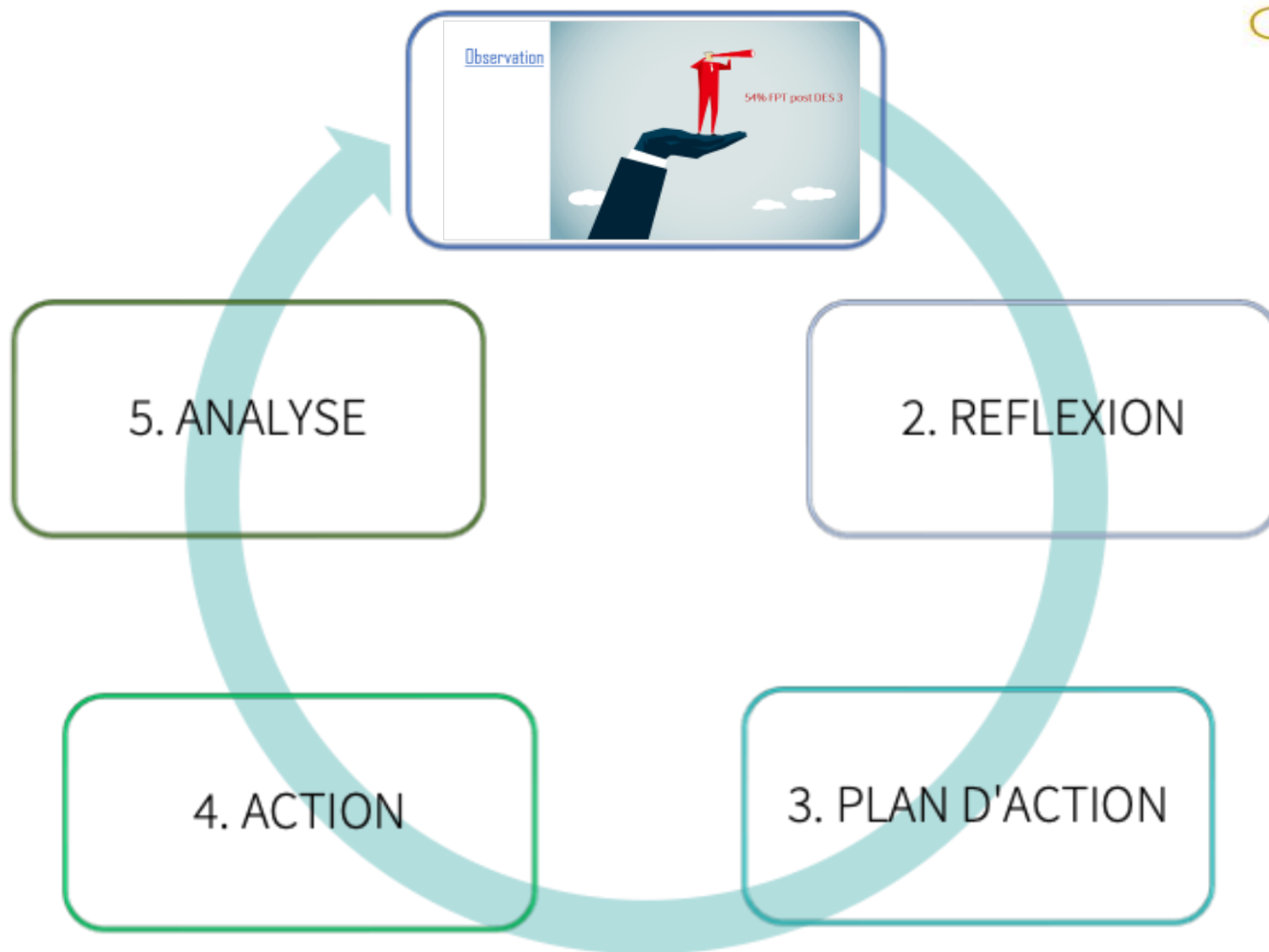
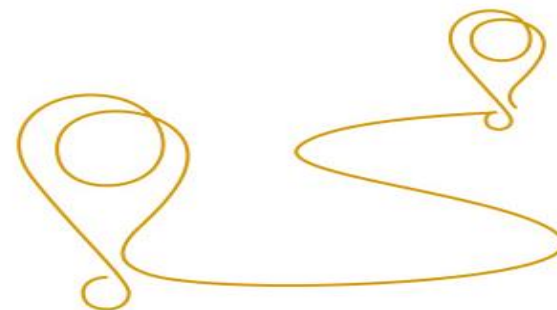
RÉSULTATS

Résultats

γ	Table ronde	2 enseignants de MG 5 IMG 1 membre du SILR (recherche)	Locaux du DUMG Campus Arnaud de Villeneuve
γ	Entretiens	4 IMG	Visio CH de Narbonne
γ	Questionnaire	101 réponses dont -50 étudiants (50%) -51 médecins (50%)	En ligne
γ	Carrousel	13 médecins 5 étudiants en 3 ^{ème} cycle	Locaux du DUMG 2 ^{ème} étage de la faculté



Résultats

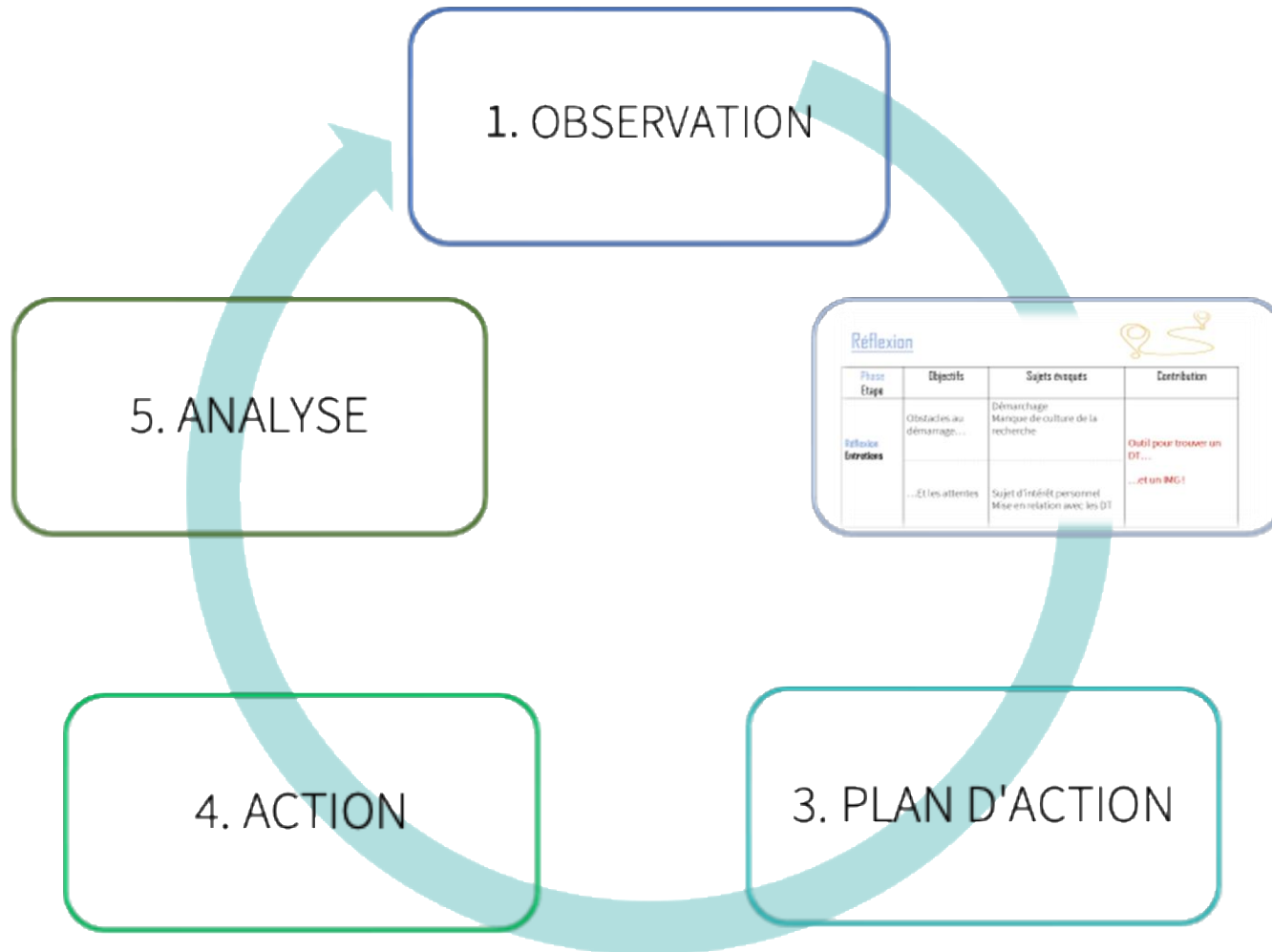
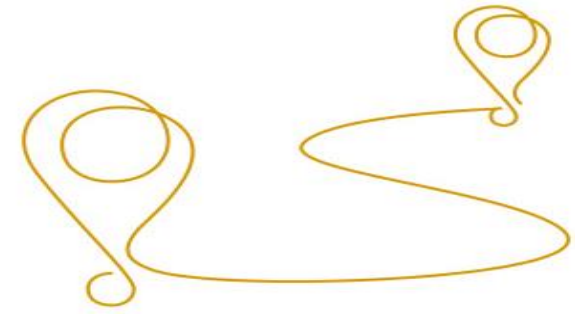


Observation

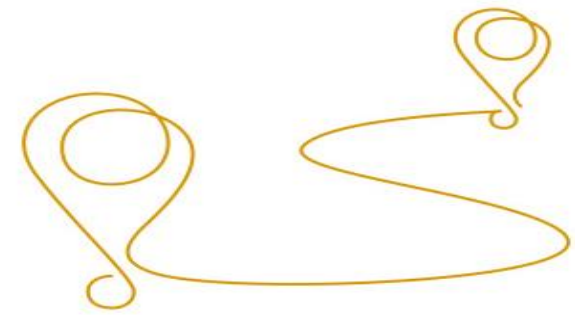


**54% FPT post
DES 3**

Résultats

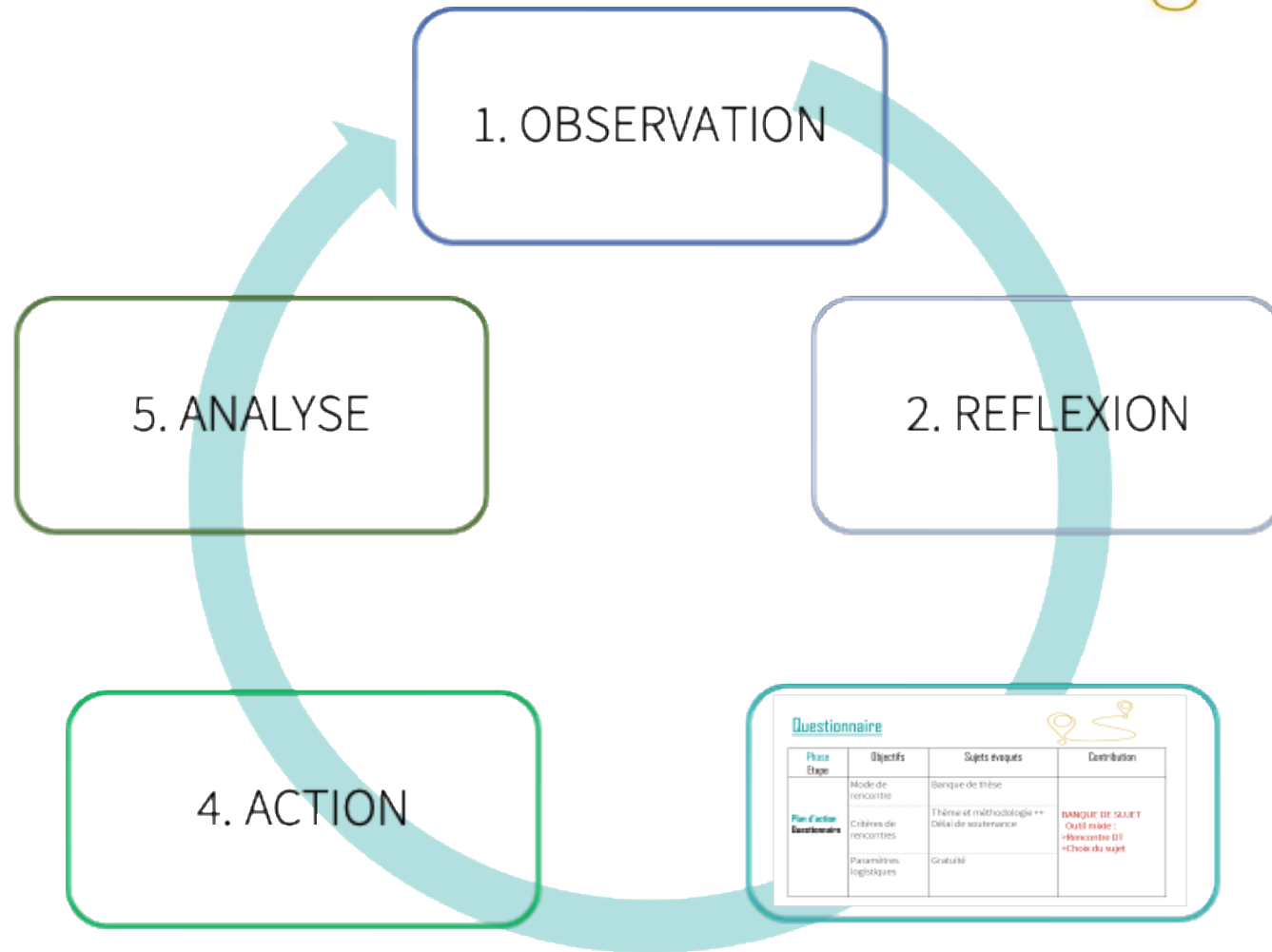
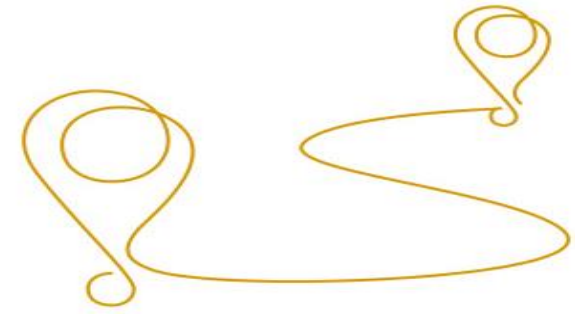


Réflexion

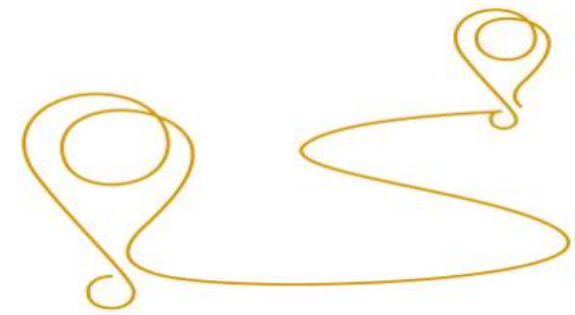


Phase Étape	Objectifs	Sujets évoqués	Contribution
Réflexion Entretiens	Obstacles au démarrage...	Démarchage Manque de culture de la recherche	Outil pour trouver un DT... ...et un IMG !
	...Et les attentes	Sujet d'intérêt personnel Mise en relation avec les DT	

Résultats

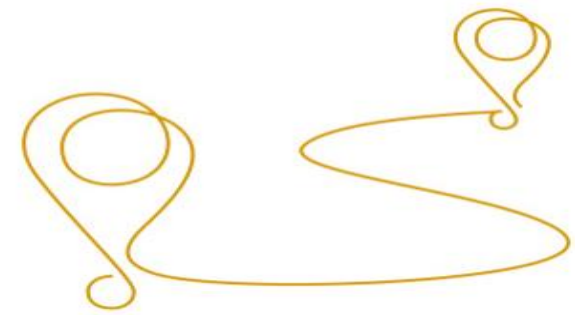


Questionnaire



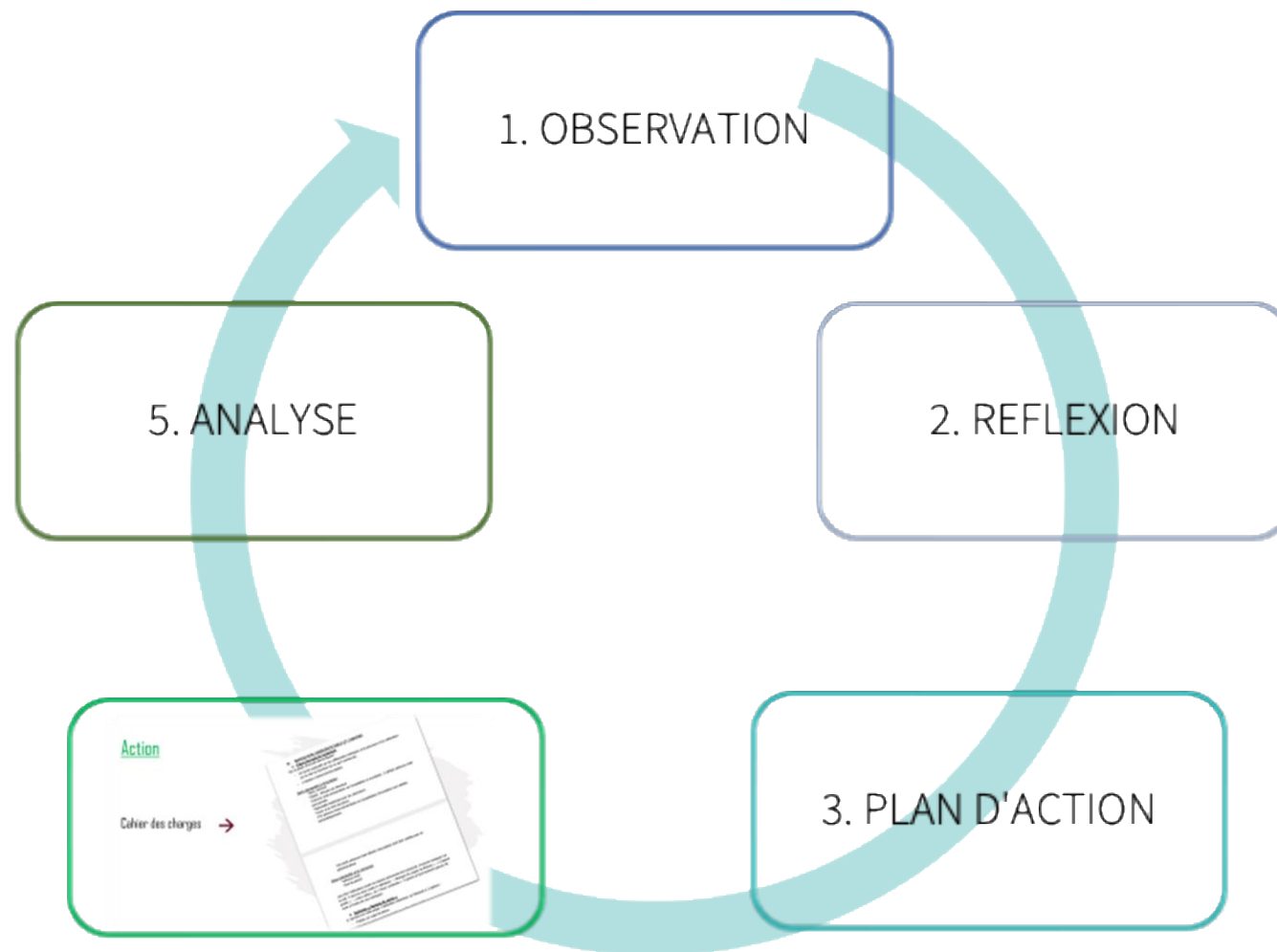
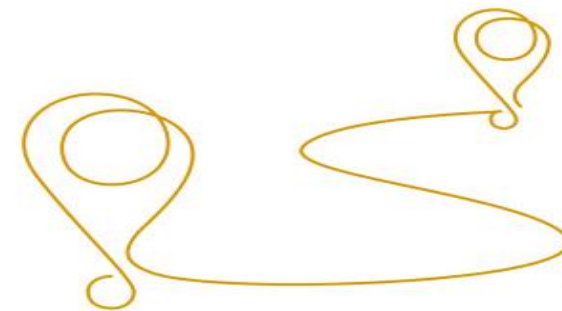
Phase Étape	Objectifs	Sujets évoqués	Contribution
Plan d'action Questionnaire	Mode de rencontre	Banque de thèse	BANQUE DE SUJET Outil mixte : >Rencontre DT >Choix du sujet
	Critères de rencontres	Thème et méthodologie ++ Délai de soutenance	
	Paramètres logistiques	Gratuité	

Carrousel



Phase Étape	Objectifs	Sujets évoqués	Contribution
Plan d'action Carrousel	Détailler le contenu Définir création + gestion	<ul style="list-style-type: none">- Formulaires de profils différents- Comité de gestion- Mise à jour	Accès distanciel Gratuit Mis à jour Banque de sujet Rencontre DT-IMG

Résultats



Action

Cahier des charges



III. NAVIGATION, ARBRORESCENCE ET CONTENU

a. Page d'accueil et connexion

Sur la page d'accueil devra figurer :

- Un texte explicatif sur les différentes rubriques et le parcours d'un utilisateur sur le site en fonction de ce qu'il recherche
- L'espace connexion/inscription

Items demandés à l'inscription :

- *Nom, prénom
- *Statut : thésard ou directeur
- *Adresse mail universitaire ou hospitalière si existante ; à défaut adresse mail personnelle
- *Spécialité médicale pour les directeurs
- *Choix d'un mot de passe
- Si adresse mail universitaire ou hospitalière l'inscription est validée automatiquement.

→ Si autre adresse mail utilisée l'inscription doit être validée par un administrateur.

Items demandés à la connexion

- *adresse mail
- *mot de passe

Une fois l'utilisateur ayant un espace personnel est connecté, il pourra naviguer sur le site. Il aura le choix entre 4 rubriques : « Banque de sujets de thèses » ; « Espace profils » ; « Liens utiles » et « Nous contacter ». Il pourra à tout moment passer de l'une à l'autre de ses rubriques.

b. Rubrique « Banque de sujets »

A l'arrivée sur cette page, l'utilisateur (directeur ou thésard) a 3 options :

- Publier un sujet de thèse

CO-ORGANISÉ
AVEC LES COLLÈGES
RÉGIONAUX

• Strasbourg • Reims • Dijon
• Nancy • Besançon

CONGRÈS NATIONAL

CNGE Collège Académique



24^e



Strasbourg

Palais de la musique et des congrès

20 • 21 • 22 NOVEMBRE 2024

DISCUSSION



DEUM COLU
MARE MEDICELLIANIS
HIPPOCRATES

Discussion

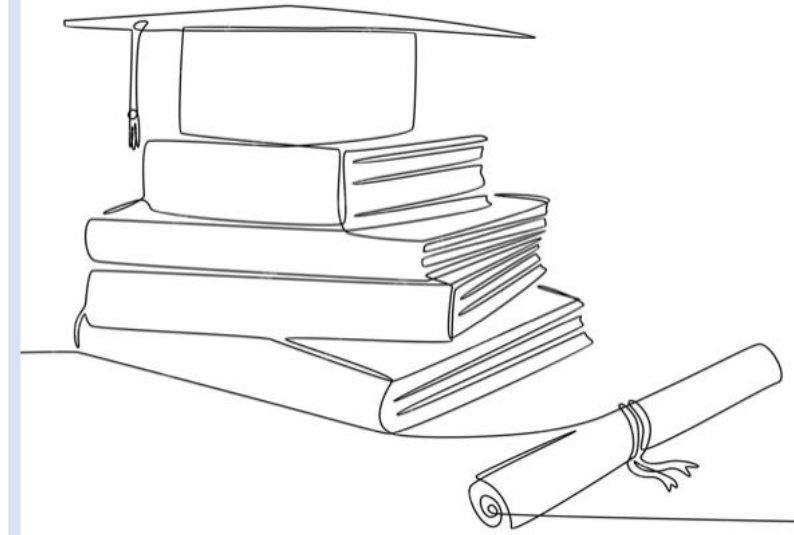
Précoce dans le cursus

Gratuit

Banque de sujet

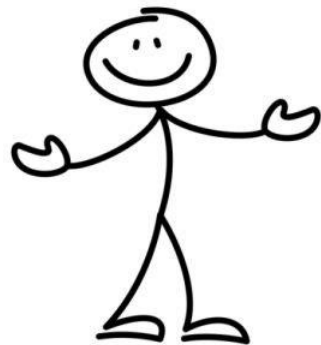
Mise à jour régulière

➔ Outils numérique de rencontre DT-IMG autour du sujet de thèse

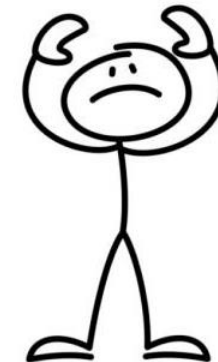


Forces et faiblesses

Nombre de répondeurs
Recherche-Action
Carousel
Reflexivité



4 entretiens
Analyse non triangulée
Recherche action
Evaluation à faire

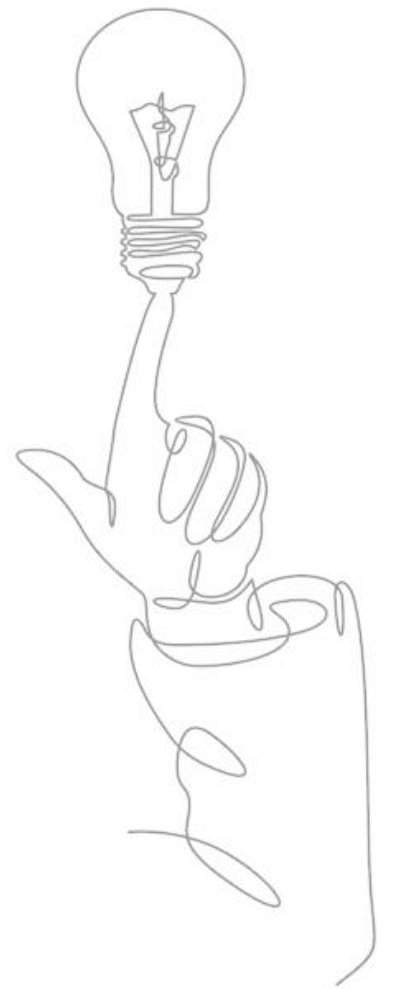


Discussion

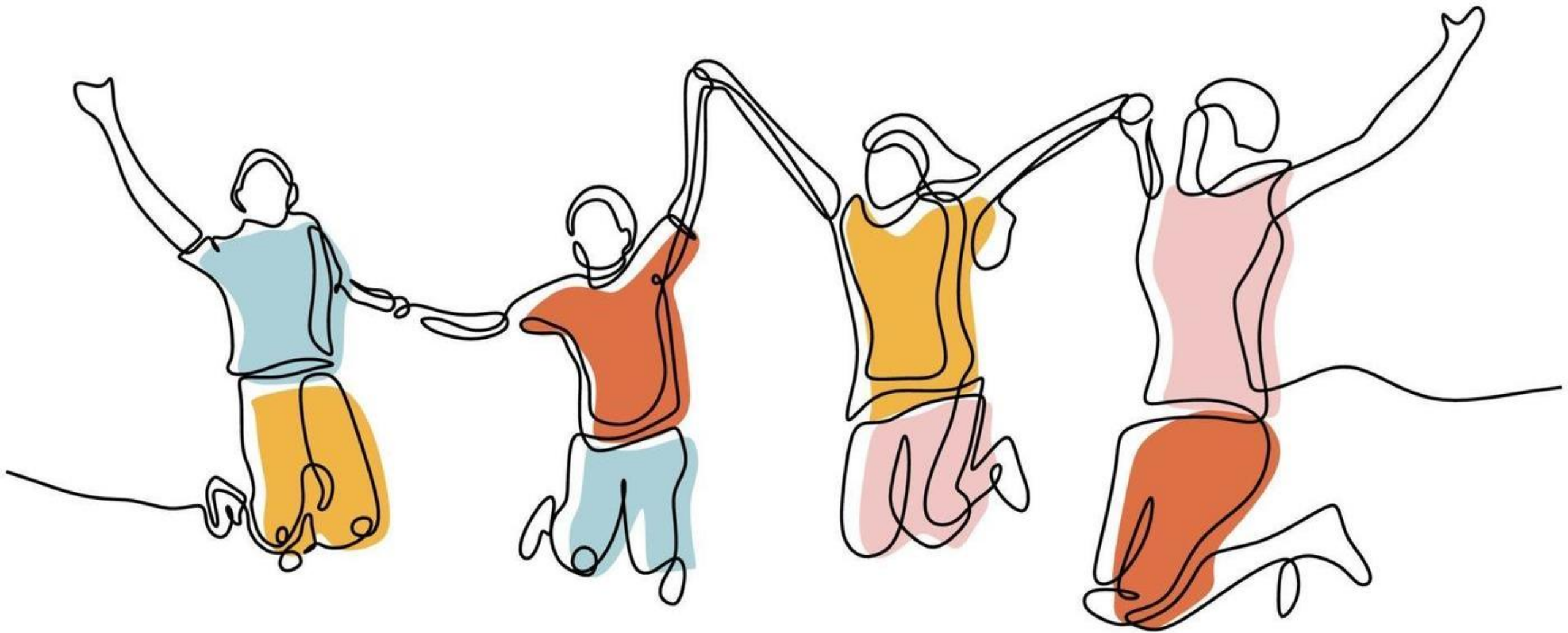
6 projets similaires en 2023

Adoptunethèse

Dragos-Paul Hagi (Saint-Etienne)



➔ Développement recherche en soins primaires





FACULTÉ DE MÉDECINE

UNIVERSITÉ
MONTAUBAN

P. BARTHELEMY
1624-1698