

CO-ORGANISÉ
AVEC LES COLLÈGES
RÉGIONAUX

• Strasbourg • Reims • Dijon
• Nancy • Besançon

**CONGRÈS
NATIONAL**
CNGE Collège Académique



24^e

EXERCER
ET ENSEIGNER
LA MÉDECINE
GÉNÉRALE



Strasbourg

Palais de la musique et des congrès

20 • 21 • 22 NOVEMBRE 2024

La veille épidémiologique en soins primaires



Dr. Mikaël Dusenne - P4DP
Pr. Matthieu Schuers - P4DP

&

Sentinelles
Réseau Sentinelles

Dr. Caroline Guerrisi - Sentinelles
Dr. Thierry Blanchon - Sentinelles

CO-ORGANISÉ
AVEC LES COLLÈGES
RÉGIONAUX

• Strasbourg • Reims • Dijon
• Nancy • Besançon

CONGRÈS NATIONAL

CNGE Collège Académique



24^e

EXERCER
ET ENSEIGNER
LA MÉDECINE
GÉNÉRALE



Strasbourg

Palais de la musique et des congrès

20 • 21 • 22 NOVEMBRE 2024



**Premier entrepôt de données
de santé en soins primaires,**
financé via France 2030



Un consortium agissant en respect
des règles **RGPD** et **sous le contrôle**
des réglementations de la CNIL.



P4DP

Platform for Data
in Primary care



3 cas d'usages prioritaires

- Suivi des indicateurs de qualité des soins
- Identification des patients avec des caractéristiques particulières
- Surveillance épidémiologique



Des partenariats avec les
principaux éditeurs de logiciel de
gestion de cabinet.



#CNGE2024

www.congrescngc.fr

CO-ORGANISÉ
AVEC LES COLLÈGES
RÉGIONAUX

• Strasbourg • Reims • Dijon
• Nancy • Besançon

**CONGRÈS
NATIONAL**
CNGE Collège Académique



24^e

EXERCER
ET ENSEIGNER
LA MÉDECINE
GÉNÉRALE



Strasbourg
Palais de la musique et des congrès

20 • 21 • 22 NOVEMBRE 2024

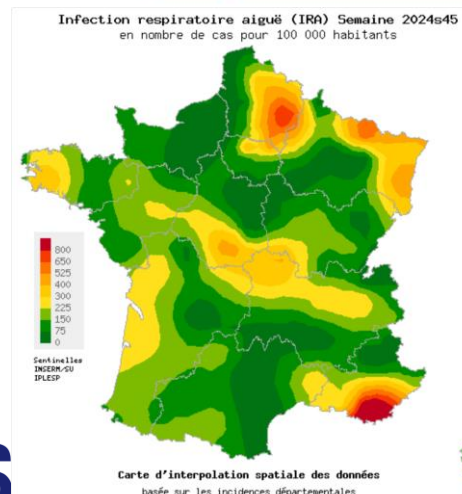
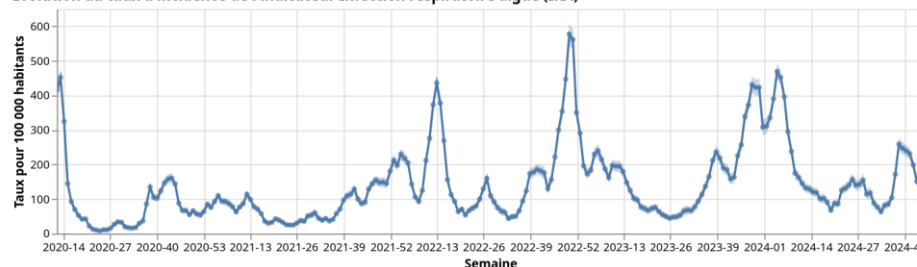
Réseau Sentinelles :

- Surveillance épidémiologique depuis 1984
- **1135 “médecins Sentinelles”**
→ 2% des médecins généralistes libéraux en France métropolitaine
- Surveillance de **10 indicateurs** de santé publique
- **Surveillance virologique** : kits de prélèvements
- Production de **rapports de surveillance hebdomadaires** en collaboration avec Santé Publique France
- Travaux de recherche

Sentinelles

Série temporelle Cartes d'activité Télécharger

Evolution du taux d'incidence de l'indicateur Infection respiratoire aiguë (IRA)



Surveillances en cours

- Acte suicidaire
- Coqueluche
- Diarrhée aiguë
- Infection respiratoire aiguë (IRA)
- IST bactérienne
- Maladie de Lyme
- Oreillons
- Varicelle
- Zona
- Syndromes Grippaux

<https://www.sentiweb.fr/>

#CNGE2024

www.congrescng.fr

Défis de la surveillance épidémiologique en médecine de ville :

Requiert une **participation active** des médecins :

- Utilisation d'outils dédiés à la surveillance
- Double saisie des informations / saisie d'informations supplémentaires
- Volontaire et Bénévole



Difficulté de recrutement de médecins participants au suivi

- Impact sur :
- Puissance statistique
 - Représentativité géographique

CO-ORGANISÉ
AVEC LES COLLÈGES
RÉGIONAUX

• Strasbourg • Reims • Dijon
• Nancy • Besançon

**CONGRÈS
NATIONAL**
CNGE Collège Académique



24^e

EXERCER
ET ENSEIGNER
LA MÉDECINE
GÉNÉRALE



Strasbourg
Palais de la musique et des congrès

20 • 21 • 22 NOVEMBRE 2024

?

Comment les données d'un Entrepôt de Données de Santé de médecine générale peuvent-elles améliorer la surveillance épidémiologique ?

?

CO-ORGANISÉ
AVEC LES COLLÈGES
RÉGIONAUX

• Strasbourg • Reims • Dijon
• Nancy • Besançon

CONGRÈS NATIONAL

CNGE Collège Académique



24^e

EXERCER
ET ENSEIGNER
LA MÉDECINE
GÉNÉRALE



Strasbourg

Palais de la musique et des congrès

20 • 21 • 22 NOVEMBRE 2024

Sentinelles
Réseau Sentinelles

Données recueillies **pour la surveillance**

Peu de médecins participants



Données **non spécifiques** de la surveillance

Grand nombre de médecins participants

Surveillance Combinée

Utilisant les forces de chaque source de données

CO-ORGANISÉ
AVEC LES COLLÈGES
RÉGIONAUX

• Strasbourg • Reims • Dijon
• Nancy • Besançon

**CONGRÈS
NATIONAL**
CNGE Collège Académique



24^e

EXERCER
ET ENSEIGNER
LA MÉDECINE
GÉNÉRALE



Strasbourg

Palais de la musique et des congrès

20 • 21 • 22 NOVEMBRE 2024

PRIMEGE vs P4DP



PRIMEGE : projet pilote de P4DP



4 Maisons de Santé en Normandie



Recueil entre 01/01/2012 et 01/10/2022



39 médecins



104 000 patients



3 400 000 consultations

Données disponibles :

- Consultations : date, motif, diagnostic, observation médicale
- Historique patient
- Prescriptions médicamenteuses, examens biologiques
- Données biométriques
- Données démographiques

CO-ORGANISÉ
AVEC LES COLLÈGES
RÉGIONAUX

• Strasbourg • Reims • Dijon
• Nancy • Besançon

**CONGRÈS
NATIONAL**
CNGE Collège Académique



24^e

EXERCER
ET ENSEIGNER
LA MÉDECINE
GÉNÉRALE



Strasbourg

Palais de la musique et des congrès

20 • 21 • 22 NOVEMBRE 2024

Méthodologie



Reproduction de **deux indicateurs Sentinelles** avec les données PRIMEGE

- Syndromes grippaux
- Infections respiratoires aiguës

Comparaison des incidences PRIMEGE / Sentinelles

CO-ORGANISÉ
AVEC LES COLLÈGES
RÉGIONAUX

• Strasbourg • Reims • Dijon
• Nancy • Besançon

CONGRÈS NATIONAL

CNCG Collège Académique



24^e

EXERCER
ET ENSEIGNER
LA MÉDECINE
GÉNÉRALE

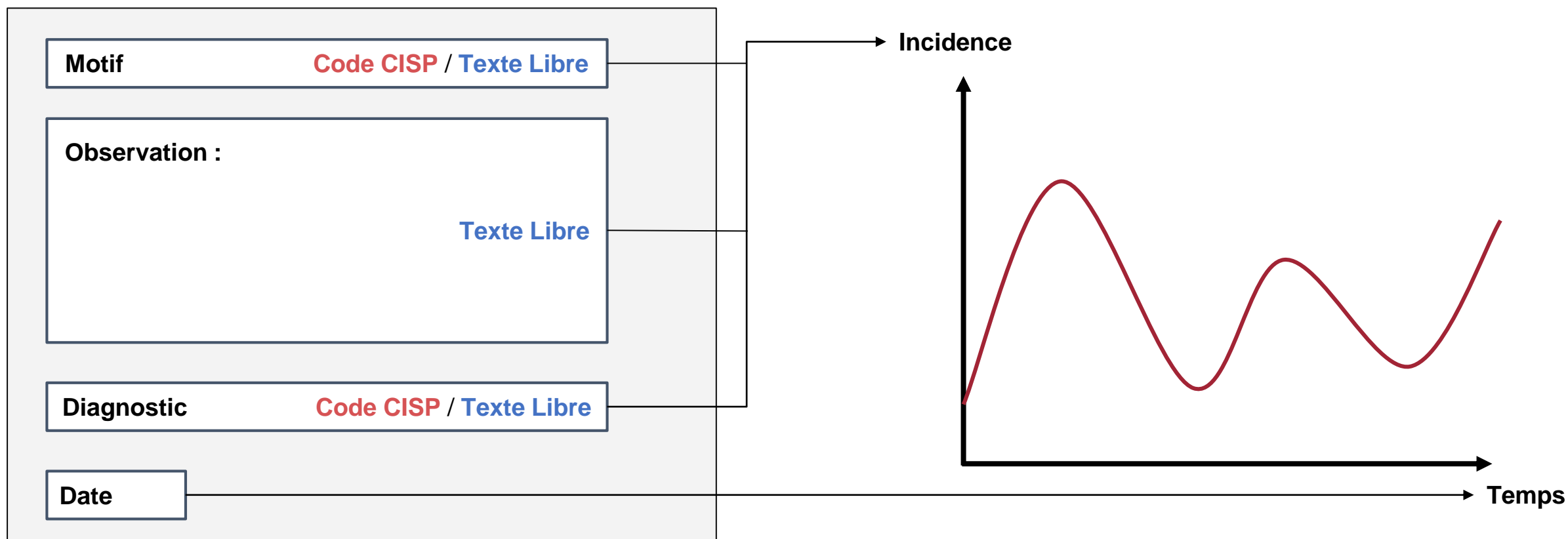


Strasbourg

Palais de la musique et des congrès

20 • 21 • 22 NOVEMBRE 2024

Méthodologie



CO-ORGANISÉ
AVEC LES COLLÈGES
RÉGIONAUX

• Strasbourg • Reims • Dijon
• Nancy • Besançon

CONGRÈS NATIONAL

CNCG Collège Académique



24^e

EXERCER
ET ENSEIGNER
LA MÉDECINE
GÉNÉRALE



Strasbourg
Palais de la musique et des congrès

20 • 21 • 22 NOVEMBRE 2024

Indicateur : syndromes grippaux

Période de surveillance : 1984 – en cours

Résolution temporelle : Surveillance hebdomadaire

Rythme de publication : Les données sont actualisées chaque mercredi

Définition des cas :

Fièvre supérieure à 39°C, d'apparition brutale, accompagnée de myalgies et de signes respiratoires

Sentinelles
Réseau Sentinelles

Indicateur PRIMEGE

- Code CISP :
 - R80 - État grippal
- Recherche textuelle :
 - “\bgripp”

CO-ORGANISÉ
AVEC LES COLLÈGES
RÉGIONAUX

• Strasbourg • Reims • Dijon
• Nancy • Besançon

CONGRÈS NATIONAL

CNGE Collège Académique



24^e

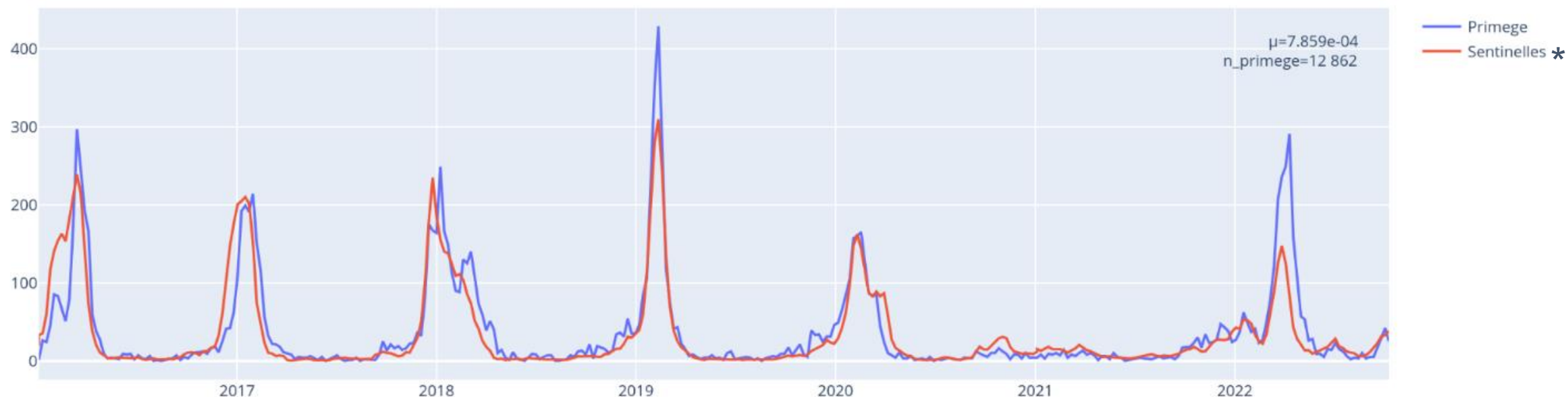
EXERCER
ET ENSEIGNER
LA MÉDECINE
GÉNÉRALE



Strasbourg
Palais de la musique et des congrès

20 • 21 • 22 NOVEMBRE 2024

Indicateur : syndromes grippaux



* Signal mis à l'échelle par un facteur minimisant la valeur absolue des différences entre les deux signaux
Source des données Sentinelles : <https://www.sentiweb.fr/france/fr/?page=table&maladie=3>

CO-ORGANISÉ
AVEC LES COLLÈGES
RÉGIONAUX

• Strasbourg • Reims • Dijon
• Nancy • Besançon

**CONGRÈS
NATIONAL**
CNGE Collège Académique



24^e

EXERCER
ET ENSEIGNER
LA MÉDECINE
GÉNÉRALE



Strasbourg
Palais de la musique et des congrès

20 • 21 • 22 NOVEMBRE 2024

Indicateur : Infection respiratoire aiguë

Période de surveillance : 2020 – en cours

Résolution temporelle : Surveillance hebdomadaire

Rythme de publication : Les données sont actualisées chaque mercredi

Sentinelles
Réseau Sentinelles

Définition des cas :

Tout patient consultant (ou téléconsultant) pour une **infection respiratoire aiguë (IRA)**, définie par **l'apparition brutale de fièvre (ou sensation de fièvre) et de signes respiratoires**

Indicateur PRIMEGE

- Codes CISP :
 - R80 - État grippal
 - A77 - Maladie virale
 - R78 - Bronchite aiguë
 - R72 – Angine streptococcique
 - R74 - Rhino-pharyngite
 - R81 - Pneumonie
 - R77 - Laryngite aiguë
- Recherche textuelle :
 - “\bgripp”
 - “\bsars\b”
 - “covid”
 - “coronavir”
 - “\bvrs\b”
 - “bronchiolit”

CO-ORGANISÉ
AVEC LES COLLÈGES
RÉGIONAUX

• Strasbourg • Reims • Dijon
• Nancy • Besançon

CONGRÈS NATIONAL

CNGE Collège Académique



24^e

EXERCER
ET ENSEIGNER
LA MÉDECINE
GÉNÉRALE



Strasbourg
Palais de la musique et des congrès

20 • 21 • 22 NOVEMBRE 2024

Indicateur : Infection respiratoire aiguë



* Signal mis à l'échelle par un facteur minimisant la valeur absolue des différences entre les deux signaux

source des données Sentinelles : <https://www.sentiweb.fr/france/fr/?page=table&maladie=25>

#CNGE2024

www.congrescng.fr

CO-ORGANISÉ
AVEC LES COLLÈGES
RÉGIONAUX

• Strasbourg • Reims • Dijon
• Nancy • Besançon

**CONGRÈS
NATIONAL**
CNGE Collège Académique



24^e

EXERCER
ET ENSEIGNER
LA MÉDECINE
GÉNÉRALE



Strasbourg
Palais de la musique et des congrès

20 • 21 • 22 NOVEMBRE 2024

Discussion



Premiers résultats **prometteurs** :

- Bonne superposabilité malgré des techniques de recueil très différentes



Atouts des EDS de soins primaires pour la surveillance épidémiologique

- **Flexibilité**
- Ne nécessite pas de participation active des médecins
- **Volume** : Tous les médecins P4DP participent à la surveillance

CO-ORGANISÉ
AVEC LES COLLÈGES
RÉGIONAUX

• Strasbourg • Reims • Dijon
• Nancy • Besançon

**CONGRÈS
NATIONAL**
CNGE Collège Académique



24^e

EXERCER
ET ENSEIGNER
LA MÉDECINE
GÉNÉRALE



Strasbourg
Palais de la musique et des congrès

20 • 21 • 22 NOVEMBRE 2024

Discussion

Les défis :

- Données nécessaires à la surveillance pas forcément **disponibles**
 - Température, date de début des symptômes...
 - Détection dépendante de ce que le médecin enregistre dans le cadre du **soin de son patient**
- **Structuration / complétude** des données
 - dépendances aux fonctionnalités du logiciel de consultations et de son utilisation
 - Traitement du texte libre

CO-ORGANISÉ
AVEC LES COLLÈGES
RÉGIONAUX

• Strasbourg • Reims • Dijon
• Nancy • Besançon

**CONGRÈS
NATIONAL**
CNGE Collège Académique



24^e

EXERCER
ET ENSEIGNER
LA MÉDECINE
GÉNÉRALE



Strasbourg

Palais de la musique et des congrès

20 • 21 • 22 NOVEMBRE 2024

Perspectives

- Travaux en cours de consolidation :
 - **Combinaison des signaux Sentinelles et P4DP**
 - Détermination de l'incidence réelle
- Évaluation de **nouveaux indicateurs**
 - Étude de la sensibilité des performances au type d'indicateur (incidence élevée ou non, présence de code terminologique / jargon précis)
 - Diversification de la surveillance

CO-ORGANISÉ
AVEC LES COLLÈGES
RÉGIONAUX

• Strasbourg • Reims • Dijon
• Nancy • Besançon

**CONGRÈS
NATIONAL**
CNGE Collège Académique



24^e

EXERCER
ET ENSEIGNER
LA MÉDECINE
GÉNÉRALE



Strasbourg

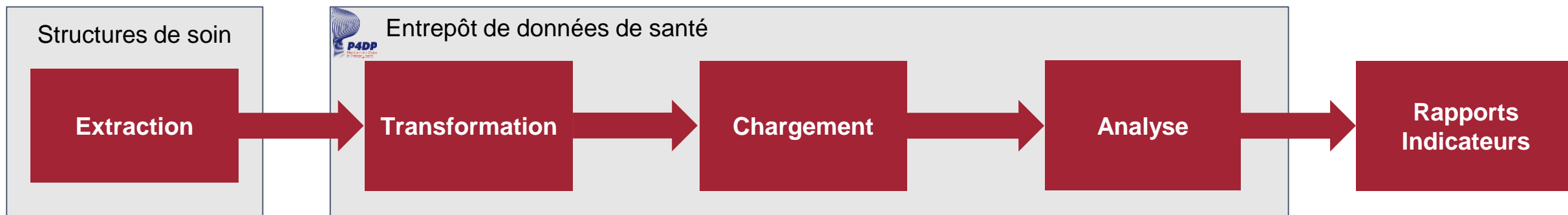
Palais de la musique et des congrès

20 • 21 • 22 NOVEMBRE 2024

Perspectives

Données P4DP :

- Données recueillies plus complètes et mieux structurées
- Meilleure **couverture géographique**
- **Temporalité** : objectif ≤ 1 semaine



CO-ORGANISÉ
AVEC LES COLLÈGES
RÉGIONAUX

• Strasbourg • Reims • Dijon
• Nancy • Besançon

**CONGRÈS
NATIONAL**
CNGE Collège Académique



24^e

EXERCER
ET ENSEIGNER
LA MÉDECINE
GÉNÉRALE



Strasbourg

Palais de la musique et des congrès

20 • 21 • 22 NOVEMBRE 2024

Perspectives

- Sensibilisation des médecins à la veille sanitaire
- Promotion de la participation aux réseaux de surveillances épidémiologiques
- Participation des médecins P4DP volontaires à la **surveillance virologique Sentinelles**

CO-ORGANISÉ
AVEC LES COLLÈGES
RÉGIONAUX

• Strasbourg • Reims • Dijon
• Nancy • Besançon

**CONGRÈS
NATIONAL**
CNGE Collège Académique



24^e

EXERCER
ET ENSEIGNER
LA MÉDECINE
GÉNÉRALE



Strasbourg
Palais de la musique et des congrès

20 • 21 • 22 NOVEMBRE 2024

Merci au réseau Sentinelles pour sa collaboration !

Sentinelles
Réseau Sentinelles

CO-ORGANISÉ
AVEC LES COLLÈGES
RÉGIONAUX

• Strasbourg • Reims • Dijon
• Nancy • Besançon

CONGRÈS NATIONAL

CNGE Collège Académique



24^e

EXERCER
ET ENSEIGNER
LA MÉDECINE
GÉNÉRALE



Strasbourg

Palais de la musique et des congrès

20 • 21 • 22 NOVEMBRE 2024

#CNGE2024

www.congrescnge.fr

2.2 Les médecins Sentinelles

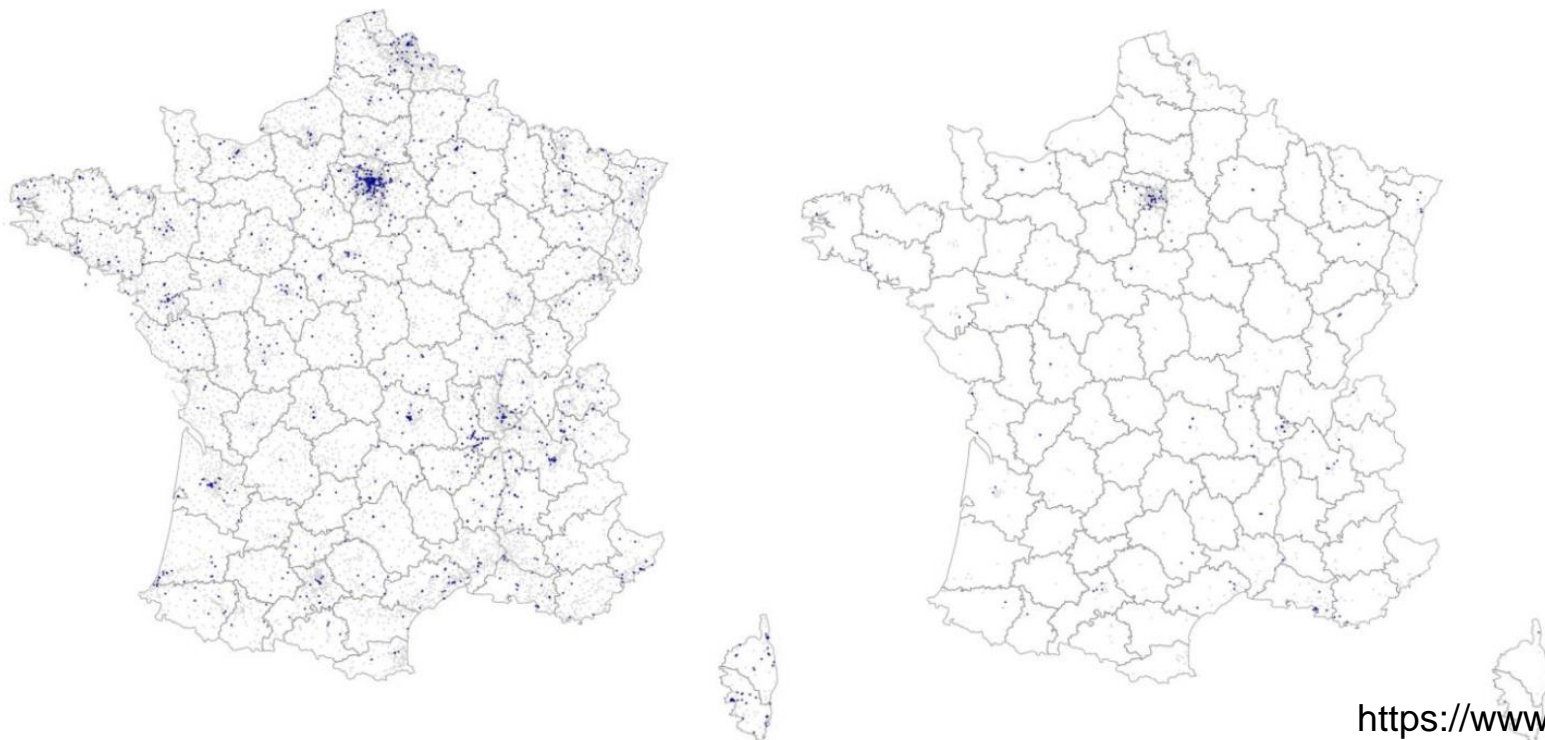
2.2.1 Couverture nationale des médecins Sentinelles

Au 1^{er} janvier 2024, 1 262 médecins en activité étaient inscrits au réseau Sentinelles (figure 2.1 et tableau 2.1).

Ils se répartissaient en :

- 1 135 médecins généralistes libéraux (MGL), soit 2,0 % des MGL français métropolitains ayant une activité libérale exclusive ou mixte (56 236 au 31 décembre 2021 selon la Caisse nationale de l'Assurance Maladie - Cnam (3))
- et 127 pédiatres libéraux (PL), soit 4,8 % des PL français métropolitains ayant une activité libérale exclusive ou mixte (2 635 au 31 décembre 2019 selon la Cnam (3)).

Les données de démographie médicale fournies par la Cnam sont détaillées en [Annexe 3](#).



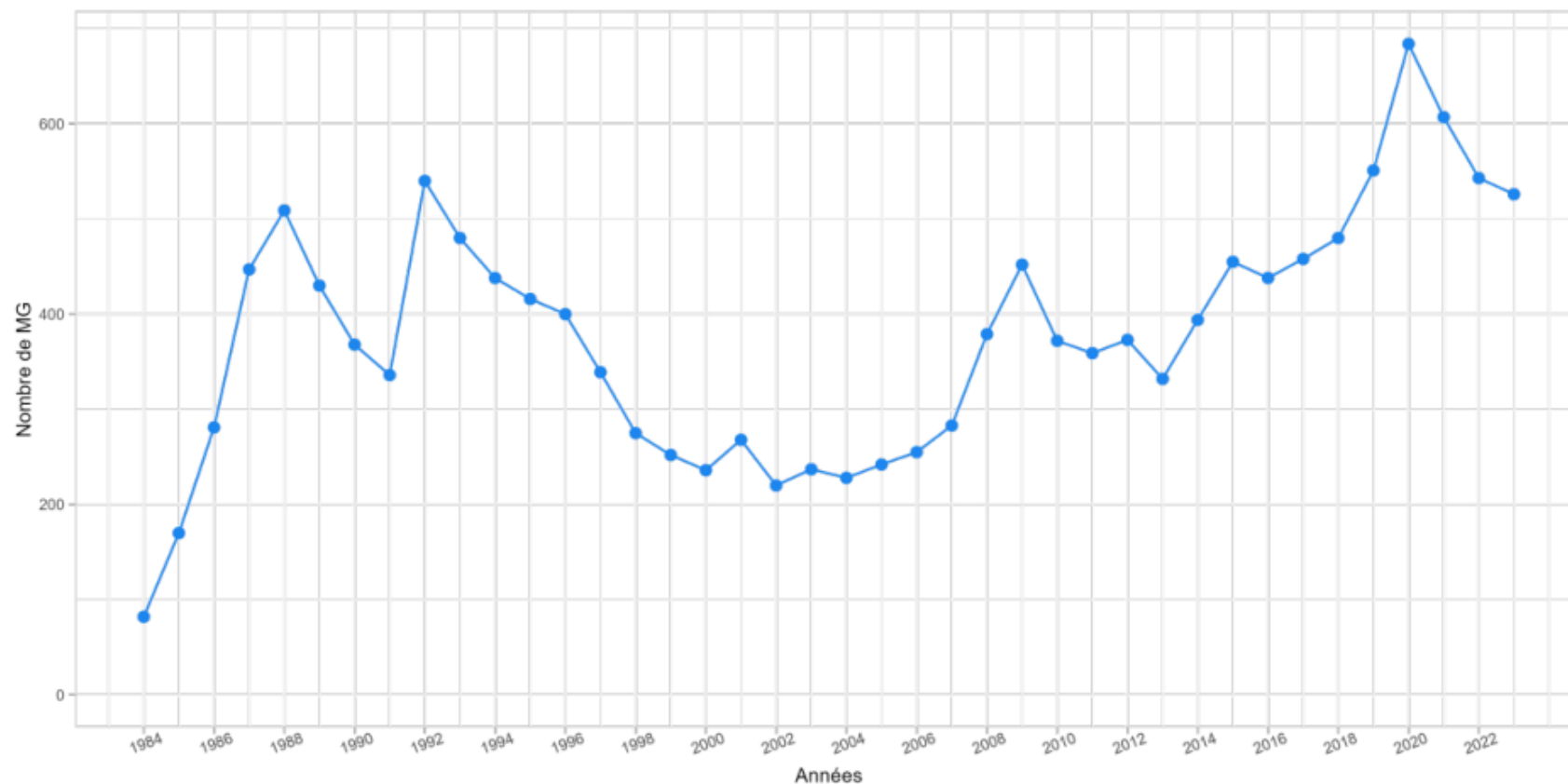
<https://www.sentiweb.fr/document/6289>

3.4.3 Participation à la surveillance clinique

3.4.3.1 Participation nationale (France métropolitaine)

Nombre de MG ayant participé durant l'année

Parmi les 1 135 MG inscrits au réseau Sentinelles au 1^{er} janvier 2024, 526 (46 %) ont participé en 2023 au moins une fois à l'activité de surveillance continue (0,9 % des MGL en France métropolitaine). Ce nombre de médecins poursuit la diminution observée depuis 2020, mais de façon plus modérée (543 en 2022) (Figure 3.1).



<https://www.sentiweb.fr/document/6289>

Figure 3.1 : Nombre de MG ayant participé à la surveillance continue au moins une fois durant l'année au réseau Sentinelles entre 1984 et 2023

CO-ORGANISÉ
AVEC LES COLLÈGES
RÉGIONAUX

• Strasbourg • Reims • Dijon
• Nancy • Besançon

CONGRÈS NATIONAL

CNGE Collège Académique



24^e

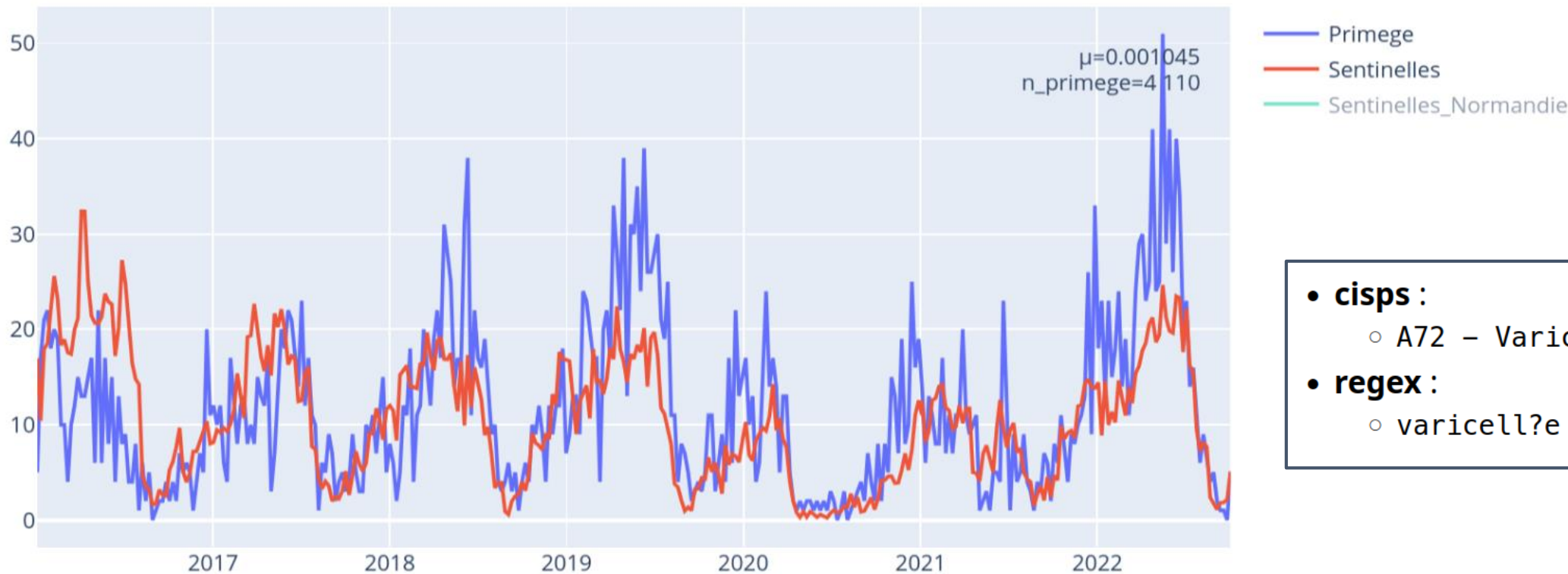
EXERCER
ET ENSEIGNER
LA MÉDECINE
GÉNÉRALE



Strasbourg
Palais de la musique et des congrès

20 • 21 • 22 NOVEMBRE 2024

Varicelle



- **cisps :**
 - A72 - Varicelle
- **regex :**
 - varicell?e

CO-ORGANISÉ
AVEC LES COLLÈGES
RÉGIONAUX

• Strasbourg • Reims • Dijon
• Nancy • Besançon

CONGRÈS NATIONAL

CNCG Collège Académique



24^e

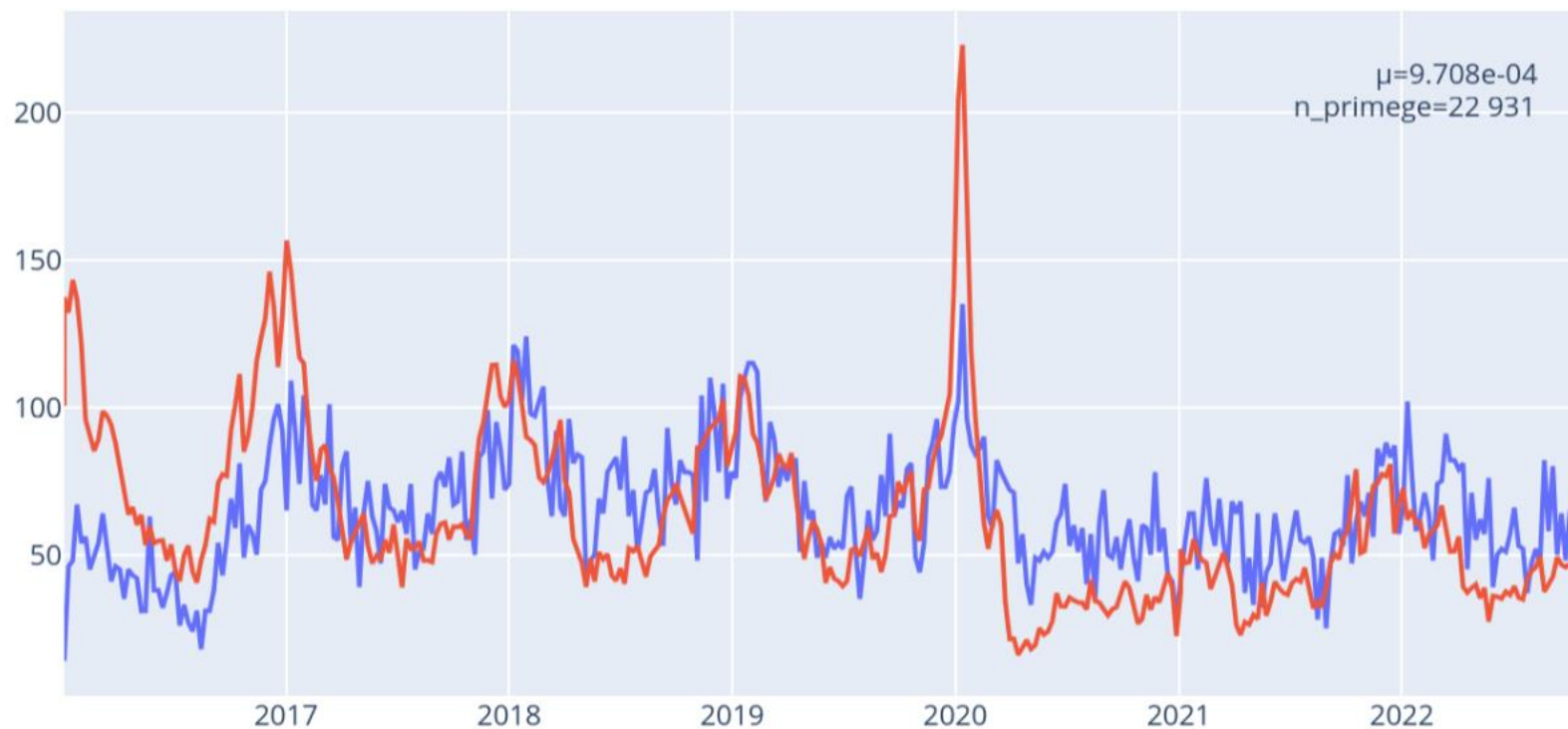
EXERCER
ET ENSEIGNER
LA MÉDECINE
GÉNÉRALE



Strasbourg
Palais de la musique et des congrès

20 • 21 • 22 NOVEMBRE 2024

Diarrhée aiguë



— Primege
— Sentinelles
— Sentinelles_Normandie

- **cisps :**
 - D11 – Diarrhée
- **regex :**
 - diarrh.e\b