

CO-ORGANISÉ
AVEC LES COLLÈGES
RÉGIONAUX

• Strasbourg • Reims • Dijon
• Nancy • Besançon

**CONGRÈS
NATIONAL**
CNGE Collège Académique



24^e

EXERCER
ET ENSEIGNER
LA MÉDECINE
GÉNÉRALE



Strasbourg
Palais de la musique et des congrès

20 • 21 • 22 NOVEMBRE 2024

Médecine générale et surveillance épidémiologique : une alliance pour la prévention et le suivi de la santé des populations

Place du médecin généraliste

Yohann Vergès

MCA-MG Toulouse / UMR 1295 CERPOP

Liens d'intérêt : www.archimede.fr/Dpi@Yohann.Vergès

#CNGE2024

www.congrescngc.fr

CO-ORGANISÉ
AVEC LES COLLÈGES
RÉGIONAUX

• Strasbourg • Reims • Dijon
• Nancy • Besançon

CONGRÈS NATIONAL

CNCG Collège Académique



24^e

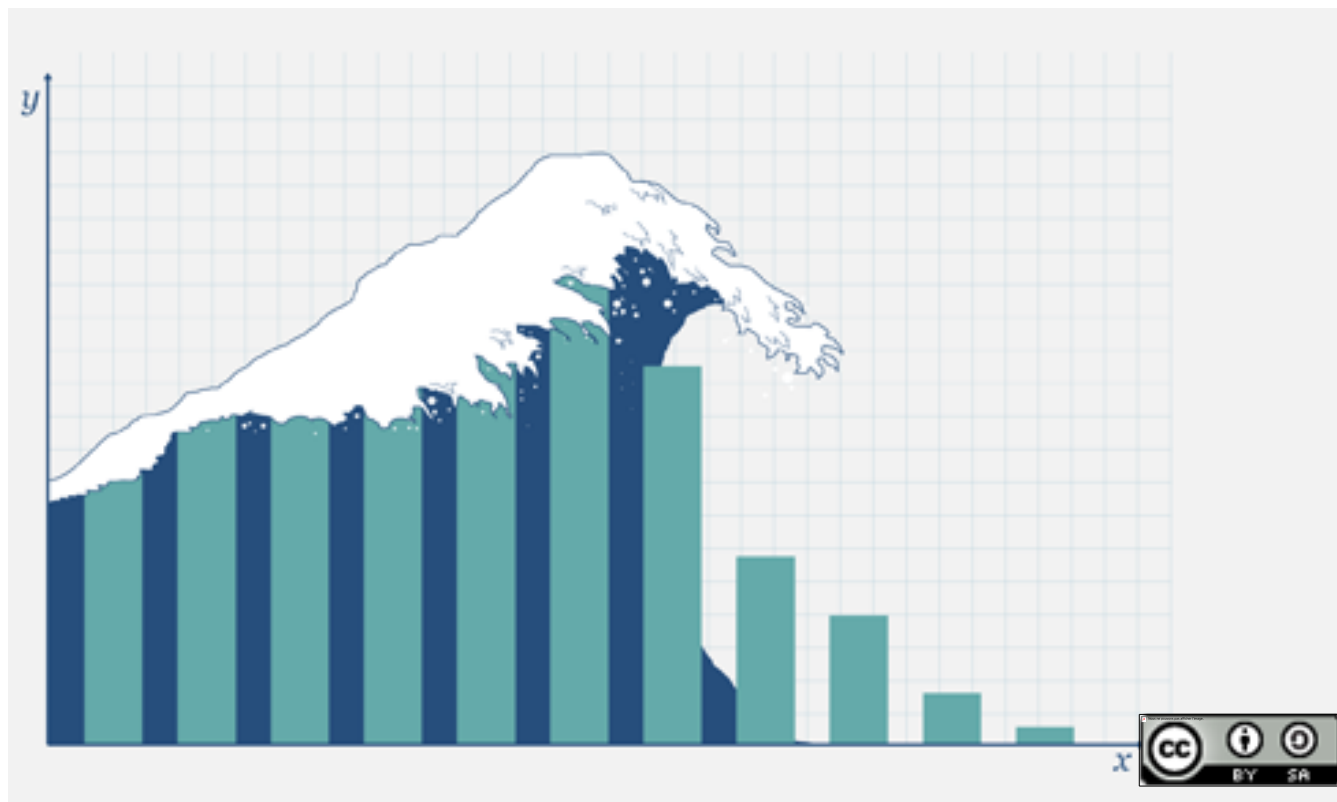
EXERCER
ET ENSEIGNER
LA MÉDECINE
GÉNÉRALE



Strasbourg

Palais de la musique et des congrès

20 • 21 • 22 NOVEMBRE 2024



*Déjà trop de données
épidémiologiques ?*

*Déjà trop de missions
pour le MG ?*

CO-ORGANISÉ
AVEC LES COLLÈGES
RÉGIONAUX

• Strasbourg • Reims • Dijon
• Nancy • Besançon

CONGRÈS NATIONAL

CNCG Collège Académique



24^e

EXERCER
ET ENSEIGNER
LA MÉDECINE
GÉNÉRALE



Strasbourg
Palais de la musique et des congrès

20 • 21 • 22 NOVEMBRE 2024

Prévalence



Chez le **médecin généraliste**,
20 à 30 %
des patients
présentent
une souffrance
psychique

Premier recours

En cas de difficultés
psychologiques, **58% des
patients iraient consulter
leur MG en premier recours**



*Une position
stratégique au carrefour
du soin individuel et
collectif*

- Premier contact avec la population
- Capteur d'informations de terrain détaillées
- Acteur inhérent de santé publique
- Un rôle dans la prévention et l'éducation à la santé

CO-ORGANISÉ
AVEC LES COLLÈGES
RÉGIONAUX

• Strasbourg • Reims • Dijon
• Nancy • Besançon

CONGRÈS NATIONAL

CNCG Collège Académique



24^e

EXERCER
ET ENSEIGNER
LA MÉDECINE
GÉNÉRALE



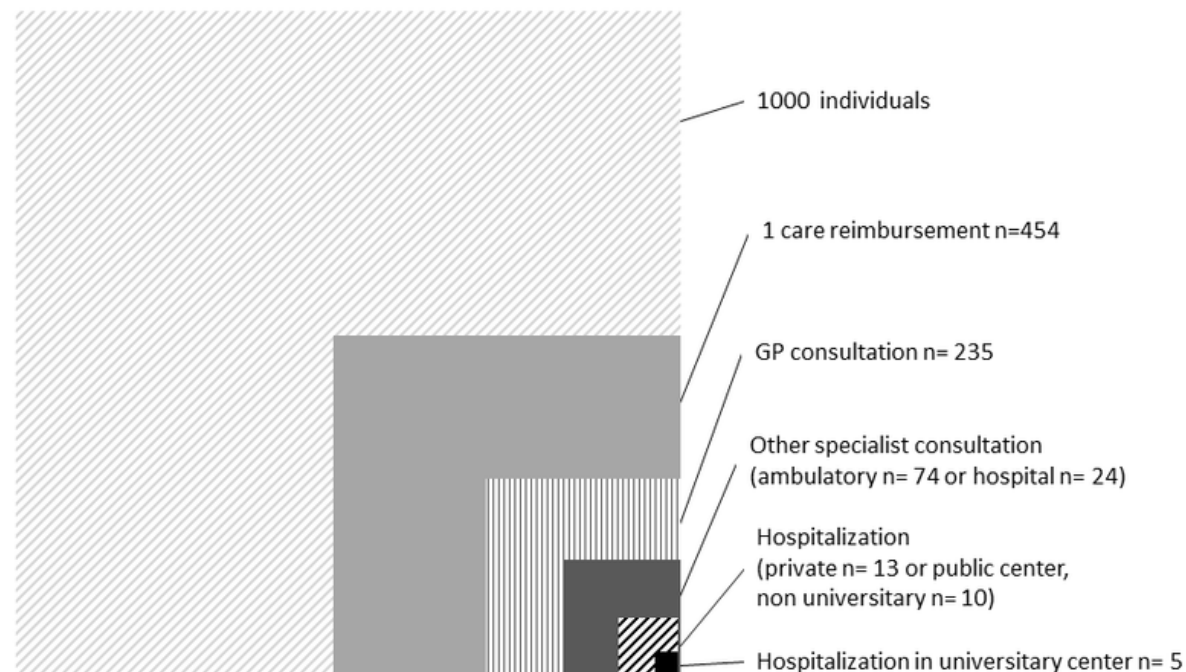
Strasbourg

Palais de la musique et des congrès

20 • 21 • 22 NOVEMBRE 2024

Une surveillance épidémiologique de terrain

- Approche populationnelle
- Des données plus représentatives de la réalité



Estimations moyennes de consommation de soins chez les usagers de l'EGB / Laporte, Catherine, et al. "The French ecology of medical care. A nationwide population-based cross sectional study." *Family Practice* 41.2 (2024): 92-98.

CO-ORGANISÉ
AVEC LES COLLÈGES
RÉGIONAUX

• Strasbourg • Reims • Dijon
• Nancy • Besançon

CONGRÈS NATIONAL

CNCG Collège Académique



24^e

EXERCER
ET ENSEIGNER
LA MÉDECINE
GÉNÉRALE



Strasbourg

Palais de la musique et des congrès

20 • 21 • 22 NOVEMBRE 2024



Des défis spécifiques à la santé mentale

- Quels marqueurs pour identifier les troubles et leurs parcours de prise en soins ?

CO-ORGANISÉ
AVEC LES COLLÈGES
RÉGIONAUX

• Strasbourg • Reims • Dijon
• Nancy • Besançon

CONGRÈS NATIONAL

CNCG Collège Académique



Strasbourg

Palais de la musique et des congrès

20 • 21 • 22 NOVEMBRE 2024

Écarts de diagnostics

	(1) Ibanez et al. 2016	(2) Grimaldi et al. 2011	(3) Norton et al. 2009
Outils de mesure (évaluateurs)	ICPC-2 (internes)	ICD-9 (médecins)	PHQ (patients)
Nombre de consultations-patients	20 613	8 559	1 151
	<i>ECOGEN</i>	<i>EPI3</i>	
Troubles dépressifs (dont EDM)	6,2%	7,0%	16,5%
Troubles anxieux (dont TAG, AP, PS, TOC, SSPT)	3,6%	5,9%	13,5%
Troubles liés à une substance et troubles addictifs	3,0%	-	-
Troubles liés à l'usage de l'alcool	-	-	10,9%
Troubles somatoformes	0,1%	-	11,8%
Troubles du sommeil (?)	3,3%	1,2%	-
Troubles de santé mentale	17,6%	-	34,1%
Troubles communs de santé mentale	-	22,0%	27,0%

(1) Ibanez G, Son S, Chastang J, et al. Mental Health Disorders in General Practice in France: A Cross-Sectional Survey. *Transl Biomed.* 2016, 7:4.doi:10.2167/2172-0479.100096

(2) Grimaldi-Bensouda L, Begaud B, Lert F, et al. Benchmarking the burden of 100 diseases: results of a nationwide representative survey within general practices. *BMJ Open* 2011; 1: e000215.

(3) Norton J, de Roquefeuil G, David M, et al. [Prevalence of psychiatric disorders in French general practice using the patient health questionnaire: comparison with GP case-recognition and psychotropic medication prescription]. *Encephale* 2009; 35: 560–569.

CO-ORGANISÉ
AVEC LES COLLÈGES
RÉGIONAUX

• Strasbourg • Reims • Dijon
• Nancy • Besançon

CONGRÈS NATIONAL

CNCG Collège Académique



24^e

EXERCER
ET ENSEIGNER
LA MÉDECINE
GÉNÉRALE



Strasbourg
Palais de la musique et des congrès

20 • 21 • 22 NOVEMBRE 2024

Sommaire [masquer](#)

Début

✓ Liste des classes

(F00-F09) Troubles mentaux organiques, y compris les troubles symptomatiques

(F10-F19) Troubles mentaux et du comportement liés à l'utilisation de substances psycho-actives

(F20-F29) Schizophrénie, troubles schizotypiques et troubles délirants

(F30-F39) Troubles de l'humeur (affectifs)

(F40-F48) Troubles névrotiques, troubles liés à des facteurs de stress et troubles somatoformes

(F50-F59) Syndromes comportementaux associés à des perturbations physiologiques et à des facteurs physiques

(F60-F69) Troubles de la personnalité et du comportement chez l'adulte

(F70-F79) Retard mental

(F80-F89) Troubles du développement psychologique

(F90-F98) Troubles du comportement et troubles émotionnels apparaissant habituellement durant l'enfance et l'adolescence

(F99) Trouble mental, sans autre indication

(F40-F48) Troubles névrotiques, troubles liés à des facteurs de stress et troubles somatoformes

[modifier le code](#)]

- (F40) **Troubles anxieux phobiques**
 - (F40.0) **Agoraphobie**
 - (F40.1) **Phobies sociales (Anthropophobie, Névrose sociale)**
 - (F40.2) **Phobies spécifiques (isolées) (Acrophobie, Claustrophobie, Phobie simple, Phobie des animaux)**
 - (F40.8) **Autres troubles anxieux phobiques**
 - (F40.9) **Trouble anxieux phobique, sans précision (Etat phobique SAI, Phobie SAI)**
- (F41) **Autres troubles anxieux**
 - (F41.0) **Trouble panique (anxiété épisodique paroxystique)**
 - (F41.1) **Anxiété généralisée**
 - (F41.2) **Trouble anxieux et dépressif mixte**
 - (F41.3) **Autres troubles anxieux mixtes**
 - (F41.8) **Autres troubles anxieux précisés**
 - (F41.9) **Trouble anxieux, sans précision**
- (F42) **Trouble obsessionnel compulsif**
 - (F42.0) **Avec idées ou ruminations obsédantes au premier plan**
 - (F42.1) **Avec comportements compulsifs (rituels obsessionnels) au premier plan**
 - (F42.2) **Forme mixte, avec idées obsédantes et comportements compulsifs**
 - (F42.8) **Autres troubles obsessionnels-compulsifs**
 - (F42.9) **Trouble obsessionnel-compulsif, sans précision**
- (F43) **Réactions à un facteur de stress important, et troubles de l'adaptation**
 - (F43.0) **Réaction aiguë à un facteur de stress**
 - (F43.1) **État de stress post-traumatique**
 - (F43.2) **Troubles de l'adaptation (Hospitalisme, Choc culturel)**
 - (F43.8) **Autres réactions à un facteur de stress sévère**
 - (F43.9) **Réaction à un facteur de stress sévère, sans précision**
- (F44) **Troubles dissociatifs (de conversion)**
 - (F44.0) **Amnésie dissociative**
 - (F44.1) **Fugue dissociative**
 - (F44.2) **Stupeur dissociative**

***Coder la santé mentale
en soins primaires...
Est-ce réalisable ?
Est-ce nécessaire ?***



CO-ORGANISÉ
AVEC LES COLLÈGES
RÉGIONAUX

• Strasbourg • Reims • Dijon
• Nancy • Besançon

CONGRÈS NATIONAL

CNCG Collège Académique



24^e

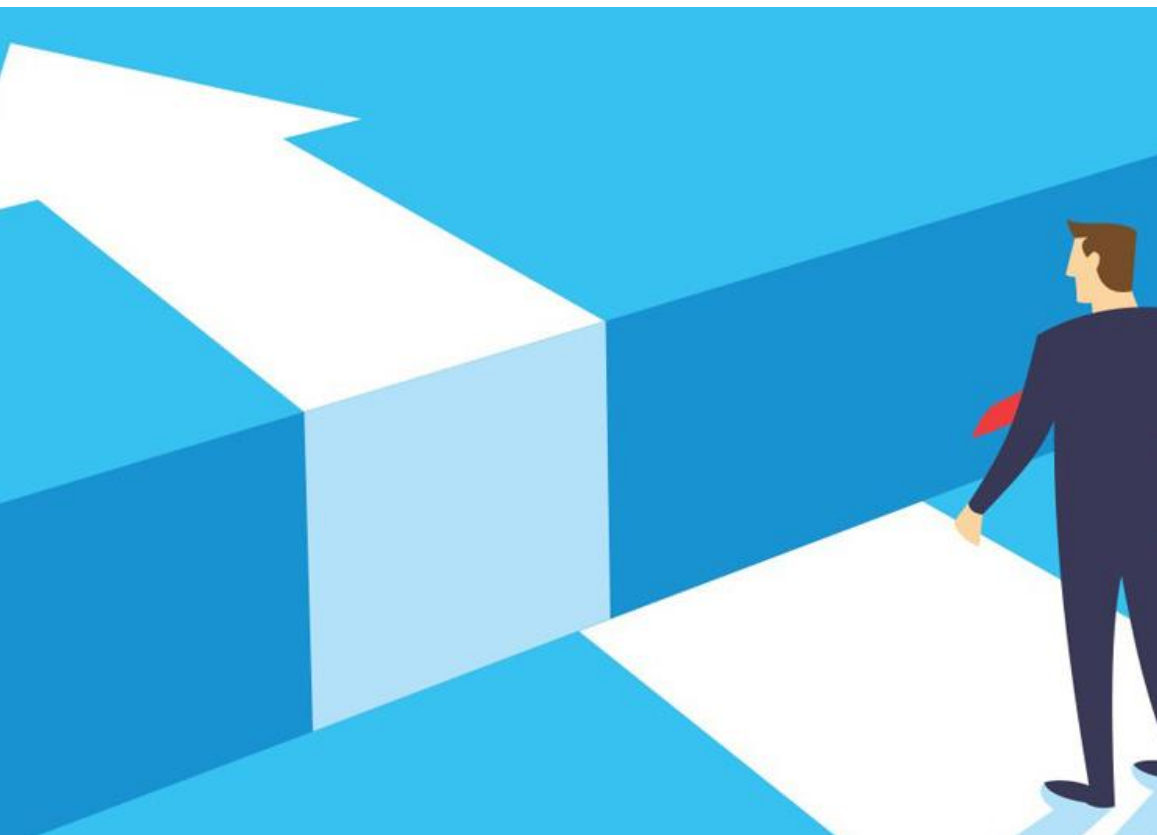
EXERCER
ET ENSEIGNER
LA MÉDECINE
GÉNÉRALE



Strasbourg

Palais de la musique et des congrès

20 • 21 • 22 NOVEMBRE 2024



*Écart*s de prise *en soins*

- Traitements (médicamenteux et non médicamenteux)
- Adressages
- Parcours
- Rechutes

CO-ORGANISÉ
AVEC LES COLLÈGES
RÉGIONAUX

• Strasbourg • Reims • Dijon
• Nancy • Besançon

CONGRÈS NATIONAL

CNGE Collège Académique



24^e

EXERCER
ET ENSEIGNER
LA MÉDECINE
GÉNÉRALE



Strasbourg

Palais de la musique et des congrès

20 • 21 • 22 NOVEMBRE 2024

LES FRANÇAIS ET LA SANTÉ MENTALE

Source : ELABE pour Alliance pour la Santé mentale - Mars 2024



« NE PARLERAIT À
PERSONNE » DE LEURS
TROUBLES S'ILS EN
AVAIENT



PENSENT QUE CONSULTER
UN PROFESSIONNEL DE
SANTÉ MENTALE EST UN
SIGNE DE FAIBLESSE



PENSENT QUE LES
PERSONNES ATTEINTES DE
TROUBLES PSYCHIQUES
SONT DANGEREUSES



CO-ORGANISÉ
AVEC LES COLLÈGES
RÉGIONAUX

• Strasbourg • Reims • Dijon
• Nancy • Besançon

CONGRÈS NATIONAL

CNGE Collège Académique



24^e

EXERCER
ET ENSEIGNER
LA MÉDECINE
GÉNÉRALE



Strasbourg

Palais de la musique et des congrès

20 • 21 • 22 NOVEMBRE 2024

Les trois axes de la feuille de route santé mentale et psychiatrie

Promouvoir le bien être mental, prévenir et repérer précocement la souffrance psychique et prévenir le suicide

Garantir des parcours de soins coordonnés et soutenus par une offre en psychiatrie accessible, diversifiée et de qualité

Améliorer les conditions de vie et d'inclusion sociale et la citoyenneté des personnes en situation de handicap psychique

*Un devoir éthique
et professionnel ?*

CO-ORGANISÉ
AVEC LES COLLÈGES
RÉGIONAUX

• Strasbourg • Reims • Dijon
• Nancy • Besançon

**CONGRÈS
NATIONAL**
CNGE Collège Académique



24^e

EXERCER
ET ENSEIGNER
LA MÉDECINE
GÉNÉRALE



Strasbourg

Palais de la musique et des congrès

20 • 21 • 22 NOVEMBRE 2024

Renforcer la pertinence et la qualité des soins

- Aide à la planification des interventions, orienter les campagnes de sensibilisation ou de dépistage
- Coopérer avec des réseaux locaux de santé mentale
- Un meilleur support à des outils d'aide à la décision et recommandations pragmatiques



CC BY 2.0 <https://www.flickr.com/photos/horiavarlan/4519955517>

CO-ORGANISÉ
AVEC LES COLLÈGES
RÉGIONAUX

• Strasbourg • Reims • Dijon
• Nancy • Besançon

CONGRÈS NATIONAL

CNGE Collège Académique



24^e

EXERCER
ET ENSEIGNER
LA MÉDECINE
GÉNÉRALISTE



Strasbourg
Palais de la musique et des congrès

20 • 21 • 22 NOVEMBRE 2024

Conclusion

- **MG = acteurs-clés dans les stratégies de prévention et de surveillance.**
- **En santé mentale nid de données extrêmement riches, originales, prometteuses, potentialisables par des solutions facilitantes à venir comme P4DP**
- **perspective de renforcer la pertinence et la qualité des soins.**
- **rôle populationnel qui est transversal**

