

CO-ORGANISÉ
AVEC LES COLLÈGES
RÉGIONAUX

• Strasbourg • Reims • Dijon
• Nancy • Besançon

**CONGRÈS
NATIONAL**
CNGE Collège Académique



24^e

EXERCER
ET ENSEIGNER
LA MÉDECINE
GÉNÉRALE



Strasbourg
Palais de la musique et des congrès

20 • 21 • 22 NOVEMBRE 2024

Accès aux soins et ruralité

CO-ORGANISÉ
AVEC LES COLLÈGES
RÉGIONAUX

• Strasbourg • Reims • Dijon
• Nancy • Besançon

**CONGRÈS
NATIONAL**
CNGE Collège Académique



Strasbourg
Palais de la musique et des congrès

20 • 21 • 22 NOVEMBRE 2024

Mlle Elise M, 35 ans, chez qui vous avez diagnostiqué une pneumopathie franche lobaire aiguë traitée par amoxicilline 1g 3 fois par jour , se présente 2 heures plus tard au cabinet à 16h00. Votre assistante vous appelle pour vous dire qu'elle souhaiterait vous revoir car elle gonfle....

CO-ORGANISÉ
AVEC LES COLLÈGES
RÉGIONAUX

• Strasbourg • Reims • Dijon
• Nancy • Besançon

**CONGRÈS
NATIONAL**
CNGE Collège Académique



Strasbourg
Palais de la musique et des congrès

20 • 21 • 22 NOVEMBRE 2024

1. Vous n'avez pas le temps, elle peut attendre demain...
2. Un créneau vient de se libérer à 19h00, cela tombe bien car le planning est chargé...
3. Vous demandez à votre assistante de l'installer immédiatement et de lui prendre les constantes...

CO-ORGANISÉ
AVEC LES COLLÈGES
RÉGIONAUX

• Strasbourg • Reims • Dijon
• Nancy • Besançon

**CONGRÈS
NATIONAL**
CNGE Collège Académique



Strasbourg
Palais de la musique et des congrès

20 • 21 • 22 NOVEMBRE 2024

Éléments cliniques

TA: 80/60

FC: 120/mn

SatO2: 98% AA

T: 36,8 C

Quel est votre diagnostic ?



CO-ORGANISÉ
AVEC LES COLLÈGES
RÉGIONAUX

• Strasbourg • Reims • Dijon
• Nancy • Besançon

CONGRÈS NATIONAL

CNGE Collège Académique



24^e

EXERCER
ET ENSEIGNER
LA MÉDECINE
GÉNÉRALE



Strasbourg
Palais de la musique et des congrès

20 • 21 • 22 NOVEMBRE 2024

1. Simple allergie
2. Choc anaphylactique
3. Œdème de Quincke

CO-ORGANISÉ
AVEC LES COLLÈGES
RÉGIONAUX

• Strasbourg • Reims • Dijon
• Nancy • Besançon

CONGRÈS NATIONAL

CNGE Collège Académique



24^e

EXERCER
ET ENSEIGNER
LA MÉDECINE
GÉNÉRALE



Strasbourg

Palais de la musique et des congrès

20 • 21 • 22 NOVEMBRE 2024

QUE FAITES-VOUS ?

CO-ORGANISÉ
AVEC LES COLLÈGES
RÉGIONAUX

• Strasbourg • Reims • Dijon
• Nancy • Besançon

CONGRÈS NATIONAL

CNGE Collège Académique



24^e

EXERCER
ET ENSEIGNER
LA MÉDECINE
GÉNÉRALE



Strasbourg

Palais de la musique et des congrès

20 • 21 • 22 NOVEMBRE 2024

1. Vous appelez le SAMU...
2. Vous injectez de l'adrénaline...
3. Vous appelez au secours...

CO-ORGANISÉ
AVEC LES COLLÈGES
RÉGIONAUX

• Strasbourg • Reims • Dijon
• Nancy • Besançon

**CONGRÈS
NATIONAL**
CNGE Collège Académique



24^e

EXERCER
ET ENSEIGNER
LA MÉDECINE
GÉNÉRALE



Strasbourg
Palais de la musique et des congrès

20 • 21 • 22 NOVEMBRE 2024

Par chance, il vous reste une ampoule d'adrénaline de 1mg dans 1 ml

Que faites-vous ?

CO-ORGANISÉ
AVEC LES COLLÈGES
RÉGIONAUX

• Strasbourg • Reims • Dijon
• Nancy • Besançon

**CONGRÈS
NATIONAL**
CNGE Collège Académique



24^e

EXERCER
ET ENSEIGNER
LA MÉDECINE
GÉNÉRALE



Strasbourg
Palais de la musique et des congrès

20 • 21 • 22 NOVEMBRE 2024

1. Vous préparez 0,5 mg soit 0,5 ml dans une seringue de 1 ml que vous injectez en IM
2. Vous perfusez le patient car vous êtes obligé d'injecter 1mg d'adrénaline en IV
3. Vous préparez 1 mg soit 1 ml dans une seringue de 1 ml que vous injectez en IM
4. Vous préparez 0,1 mg soit 0,1 ml dans une seringue de 1 ml que vous injectez en SC

CO-ORGANISÉ
AVEC LES COLLÈGES
RÉGIONAUX

• Strasbourg • Reims • Dijon
• Nancy • Besançon

**CONGRÈS
NATIONAL**
CNGE Collège Académique



Strasbourg
Palais de la musique et des congrès

20 • 21 • 22 NOVEMBRE 2024

5 minutes après l'injection d'adrénaline 0,5 mg en IM, votre patiente ne s'améliore pas, elle reste tachycarde à 120/mn, TA: 90/50 et SatO2 à 96% AA.

Que faites-vous ?

CO-ORGANISÉ
AVEC LES COLLÈGES
RÉGIONAUX

• Strasbourg • Reims • Dijon
• Nancy • Besançon

CONGRÈS NATIONAL

CNGE Collège Académique



24^e

EXERCER
ET ENSEIGNER
LA MÉDECINE
GÉNÉRALE



Strasbourg
Palais de la musique et des congrès

20 • 21 • 22 NOVEMBRE 2024

1. Rien de plus, elle va bien finir par s'améliorer, on va lui laisser le temps...
2. Vous injectez de nouveau 0,5 mg d'adrénaline en IM
3. Vous perfusez la patiente pour lui faire un bolus de 120 mg de méthylprednisolone en IVD

CO-ORGANISÉ
AVEC LES COLLÈGES
RÉGIONAUX

• Strasbourg • Reims • Dijon
• Nancy • Besançon

**CONGRÈS
NATIONAL**
CNGE Collège Académique



24^e

EXERCER
ET ENSEIGNER
LA MÉDECINE
GÉNÉRALE



Strasbourg
Palais de la musique et des congrès

20 • 21 • 22 NOVEMBRE 2024

Mr Hector H, 22 ans, asthmatique depuis l'enfance, qui fume 10 cigarettes par jour et prend un traitement de fond par FLUTICASONE PROPIONATE 250ug 2 fois par jour quand il y pense, vient vous consulter le lendemain d'une soirée où il a fumé plus que d'habitude. Il a du mal à respirer malgré les 2 bouffées de salbutamol qu'il a réalisé à 5 reprises cette nuit et à 2 reprises ce matin. Dans son dossier médical, vous ne notez aucun antécédent à part une hospitalisation en pneumologie il y a 6 ans pour une crise d'asthme.

Cette observation met elle en évidence des points d'alerte ?

CO-ORGANISÉ
AVEC LES COLLÈGES
RÉGIONAUX

• Strasbourg • Reims • Dijon
• Nancy • Besançon

**CONGRÈS
NATIONAL**
CNGE Collège Académique



Strasbourg
Palais de la musique et des congrès

20 • 21 • 22 NOVEMBRE 2024

1. Non, le patient est jeune. C'est plutôt rassurant.
2. Oui, la surconsommation de salbutamol doit m'alerter
3. Oui, l'hospitalisation ancienne en pneumologie pour crise d'asthme doit m'alerter
4. Oui, la surconsommation de salbutamol et l'hospitalisation ancienne en pneumologie doivent m'alerter

CO-ORGANISÉ
AVEC LES COLLÈGES
RÉGIONAUX

• Strasbourg • Reims • Dijon
• Nancy • Besançon

**CONGRÈS
NATIONAL**
CNGE Collège Académique



24^e

EXERCER
ET ENSEIGNER
LA MÉDECINE
GÉNÉRALE



Strasbourg
Palais de la musique et des congrès

20 • 21 • 22 NOVEMBRE 2024

Votre examen clinique retrouve les éléments suivants:

- TA: 110/60, FC: 100/mn, satO2: 94% AA , FR: 30/mn, T: 37°C, Poids: 80kgs
- A l'auscultation pulmonaire: sibilants bilatéraux
- Hector a du mal à finir ses phrases sans reprendre son souffle

Quel est ou quelles sont l'élément ou les éléments clinique(s) de gravité ?

CO-ORGANISÉ
AVEC LES COLLÈGES
RÉGIONAUX

• Strasbourg • Reims • Dijon
• Nancy • Besançon

**CONGRÈS
NATIONAL**
CNGE Collège Académique



Strasbourg
Palais de la musique et des congrès

20 • 21 • 22 NOVEMBRE 2024

1. La tension artérielle
2. La tachycardie
3. La polypnée et les sibilants diffus
4. La polypnée à 30/mn et la difficulté à finir ses phrases
5. La tachycardie associée à la polypnée

CO-ORGANISÉ
AVEC LES COLLÈGES
RÉGIONAUX

• Strasbourg • Reims • Dijon
• Nancy • Besançon

**CONGRÈS
NATIONAL**
CNGE Collège Académique



24^e

EXERCER
ET ENSEIGNER
LA MÉDECINE
GÉNÉRALE



Strasbourg

Palais de la musique et des congrès

20 • 21 • 22 NOVEMBRE 2024

QUE FAITES-VOUS ?

CO-ORGANISÉ
AVEC LES COLLÈGES
RÉGIONAUX

• Strasbourg • Reims • Dijon
• Nancy • Besançon

**CONGRÈS
NATIONAL**
CNGE Collège Académique



24^e

EXERCER
ET ENSEIGNER
LA MÉDECINE
GÉNÉRALE



Strasbourg
Palais de la musique et des congrès

20 • 21 • 22 NOVEMBRE 2024

1. Vous appelez le SAMU
2. Vous donnez au patient 0,25 mg d'alprazolam
3. Vous débutez des aérosols pour voir si le patient s'améliore
4. Vous lui donnez 80 mg de prednisone

CO-ORGANISÉ
AVEC LES COLLÈGES
RÉGIONAUX

• Strasbourg • Reims • Dijon
• Nancy • Besançon

**CONGRÈS
NATIONAL**
CNGE Collège Académique



24^e

EXERCER
ET ENSEIGNER
LA MÉDECINE
GÉNÉRALE



Strasbourg

Palais de la musique et des congrès

20 • 21 • 22 NOVEMBRE 2024

Vous avez appelé le SAMU qui vous envoie une équipe, en attendant, par chance, vous disposez d'une bouteille d'oxygène et de dosettes d'aérosol, comment procédez-vous ?

1. Je mets le patient sous 15l d'O₂ en attendant le SAMU
2. Je fais un aérosol de salbutamol 5mg + ipratropium 0,5mg sous 6l/mn d'O₂ en attendant le SAMU
3. Je fais un aérosol de salbutamol 5mg + ipratropium 0,5mg sous 15l/mn d'O₂ en attendant le SAMU
4. Je fais un aérosol de salbutamol 5mg + ipratropium 0,5mg sous 6l/mn d'O₂ puis je prolonge les aérosols de salbutamol 5mg sous 6l/mn d'O₂ en continu en attendant le SAMU
5. Je fais un aérosol de salbutamol 5mg + ipratropium 0,5mg sous 15l/mn d'O₂ puis je prolonge les aérosols de salbutamol 5mg sous 15l/mn d'O₂ en continu en attendant le SAMU

CO-ORGANISÉ
AVEC LES COLLÈGES
RÉGIONAUX

• Strasbourg • Reims • Dijon
• Nancy • Besançon

**CONGRÈS
NATIONAL**
CNGE Collège Académique



24^e

EXERCER
ET ENSEIGNER
LA MÉDECINE
GÉNÉRALE



Strasbourg
Palais de la musique et des congrès

20 • 21 • 22 NOVEMBRE 2024

Madame Queurgros a 75 ans,

Ses atcd sont TAC/FA, angine de poitrine, HTA, hypercholestérolémie et insuffisance rénale chronique,

Elle vient vous consulter dans le cadre de son suivi dont le traitement actuel associe warfarine 5 mg 0.0.1, lercanidipine 10 mg 0.0.1, ramipril 5mg 1.0.1, pravastatine 40 mg 0.0.1, furosemide 500 mg 1/4.0.0.

Elle vous dit dès le début de la consultation qu'elle ressent une douleur thoracique évoluant depuis 1 heure avec irradiation dans le bras gauche et dans la mâchoire avec tachypnée (30/min), orthopnée, toux productive, crépitants bilatéraux, TA 160/100, FC 130/mn, satO2: 92% AA.

Que faites-vous ?

CO-ORGANISÉ
AVEC LES COLLÈGES
RÉGIONAUX

• Strasbourg • Reims • Dijon
• Nancy • Besançon

**CONGRÈS
NATIONAL**
CNGE Collège Académique



24^e

EXERCER
ET ENSEIGNER
LA MÉDECINE
GÉNÉRALE



Strasbourg
Palais de la musique et des congrès

20 • 21 • 22 NOVEMBRE 2024

1. Je dis à son fils qui l'accompagne de l'emmener aux urgences
2. Je fais un courrier à mon cardiologue préféré
3. Je fais un ECG
4. Je prescris une troponine en urgence

CO-ORGANISÉ
AVEC LES COLLÈGES
RÉGIONAUX

• Strasbourg • Reims • Dijon
• Nancy • Besançon

CONGRÈS NATIONAL

CNCG Collège Académique

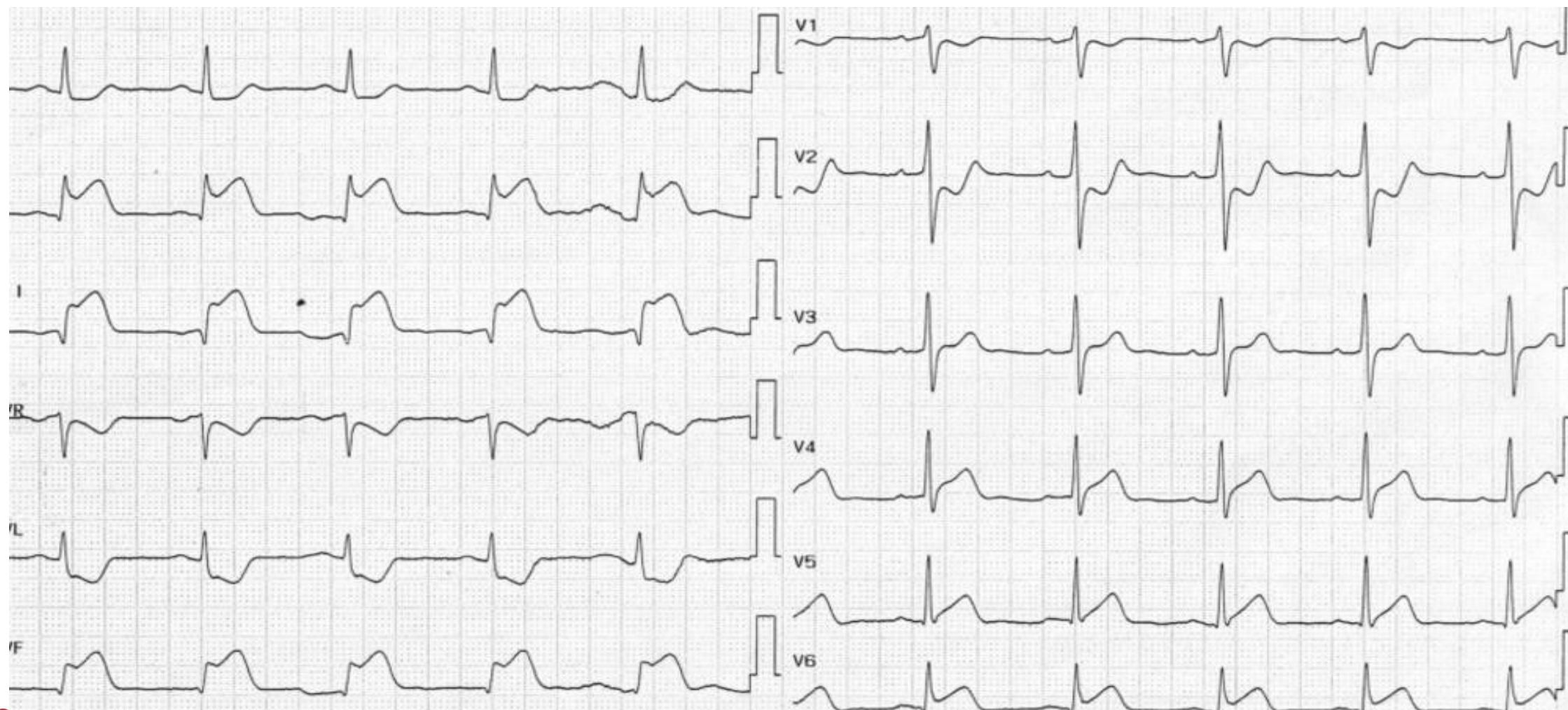


24^e



Strasbourg
Palais de la musique et des congrès

20 • 21 • 22 NOVEMBRE 2024



CO-ORGANISÉ
AVEC LES COLLÈGES
RÉGIONAUX

• Strasbourg • Reims • Dijon
• Nancy • Besançon

**CONGRÈS
NATIONAL**
CNGE Collège Académique



24^e

EXERCER
ET ENSEIGNER
LA MÉDECINE
GÉNÉRALE



Strasbourg

Palais de la musique et des congrès

20 • 21 • 22 NOVEMBRE 2024

Quelle est votre interprétation ?

CO-ORGANISÉ
AVEC LES COLLÈGES
RÉGIONAUX

• Strasbourg • Reims • Dijon
• Nancy • Besançon

CONGRÈS NATIONAL

CNCG Collège Académique



Strasbourg

Palais de la musique et des congrès

20 • 21 • 22 NOVEMBRE 2024

1. ECG normal
2. Arythmie par fibrillation auriculaire
3. SCA ST + montrant une souffrance dans le territoire antéro-septal
4. SCA ST + montrant une souffrance dans le territoire inférieur
5. Péricardite

CO-ORGANISÉ
AVEC LES COLLÈGES
RÉGIONAUX

• Strasbourg • Reims • Dijon
• Nancy • Besançon

**CONGRÈS
NATIONAL**
CNGE Collège Académique



Strasbourg
Palais de la musique et des congrès

20 • 21 • 22 NOVEMBRE 2024

Vous faites le diagnostic de SCA ST + inférieur, vous appelez le SAMU qui confirme votre diagnostic et vous concluez à un OAP sur une souffrance ischémique.

Que débutez-vous comme traitement ?

CO-ORGANISÉ
AVEC LES COLLÈGES
RÉGIONAUX

• Strasbourg • Reims • Dijon
• Nancy • Besançon

**CONGRÈS
NATIONAL**
CNGE Collège Académique



24^e

EXERCER
ET ENSEIGNER
LA MÉDECINE
GÉNÉRALE



Strasbourg
Palais de la musique et des congrès

20 • 21 • 22 NOVEMBRE 2024

1. Rien ...
2. O2 + dérivés nitrés + furosemide + morphine + acide acétylsalicylique
3. Furosemide
4. Acide acétylsalicylique
5. O2 + Morphine

CO-ORGANISÉ
AVEC LES COLLÈGES
RÉGIONAUX

• Strasbourg • Reims • Dijon
• Nancy • Besançon

**CONGRÈS
NATIONAL**
CNGE Collège Académique



24^e

EXERCER
ET ENSEIGNER
LA MÉDECINE
GÉNÉRALE



Strasbourg
Palais de la musique et des congrès

20 • 21 • 22 NOVEMBRE 2024

Pour le FUROSEMIDE, sachant que la patiente pèse 60 kgs, je prescris quelle posologie ?

CO-ORGANISÉ
AVEC LES COLLÈGES
RÉGIONAUX

• Strasbourg • Reims • Dijon
• Nancy • Besançon

CONGRÈS NATIONAL

CNGE Collège Académique



24^e

EXERCER
ET ENSEIGNER
LA MÉDECINE
GÉNÉRALE



Strasbourg

Palais de la musique et des congrès

20 • 21 • 22 NOVEMBRE 2024

1. 40 mg
2. 60 mg
3. 80 mg
4. 120 mg

CO-ORGANISÉ
AVEC LES COLLÈGES
RÉGIONAUX

• Strasbourg • Reims • Dijon
• Nancy • Besançon

CONGRÈS NATIONAL

CNCG Collège Académique



24^e

EXERCER
ET ENSEIGNER
LA MÉDECINE
GÉNÉRALE



Strasbourg

Palais de la musique et des congrès

20 • 21 • 22 NOVEMBRE 2024

Peu après le début de votre traitement, la patiente se sent de moins en moins bien et perd connaissance, vous n'avez pas débranché votre électrocardiogramme et vous refaites un tracé qui est le suivant :



CO-ORGANISÉ
AVEC LES COLLÈGES
RÉGIONAUX

• Strasbourg • Reims • Dijon
• Nancy • Besançon

**CONGRÈS
NATIONAL**
CNGE Collège Académique



24^e

EXERCER
ET ENSEIGNER
LA MÉDECINE
GÉNÉRALE



Strasbourg

Palais de la musique et des congrès

20 • 21 • 22 NOVEMBRE 2024

Quelle est votre interprétation ?

CO-ORGANISÉ
AVEC LES COLLÈGES
RÉGIONAUX

• Strasbourg • Reims • Dijon
• Nancy • Besançon

**CONGRÈS
NATIONAL**
CNGE Collège Académique



Strasbourg
Palais de la musique et des congrès

20 • 21 • 22 NOVEMBRE 2024

1. Fibrillation auriculaire
2. ECG non modifié
3. Extrasystoles auriculaires
4. Fibrillation ventriculaire
5. Extrasystoles ventriculaires

CO-ORGANISÉ
AVEC LES COLLÈGES
RÉGIONAUX

• Strasbourg • Reims • Dijon
• Nancy • Besançon

CONGRÈS NATIONAL

CNGE Collège Académique



24^e

EXERCER
ET ENSEIGNER
LA MÉDECINE
GÉNÉRALE



Strasbourg

Palais de la musique et des congrès

20 • 21 • 22 NOVEMBRE 2024

QUE FAITES VOUS ?

CO-ORGANISÉ
AVEC LES COLLÈGES
RÉGIONAUX

• Strasbourg • Reims • Dijon
• Nancy • Besançon

**CONGRÈS
NATIONAL**
CNGE Collège Académique



Strasbourg
Palais de la musique et des congrès

20 • 21 • 22 NOVEMBRE 2024

1. Je perfuse le patient en urgence
2. Je prépare de l'adrénaline
3. Je mets en place le défibrillateur et je débute le MCE
4. J'augmente l'oxygène et je refais un bolus de morphine
5. Je demande à la patiente de se calmer...

CO-ORGANISÉ
AVEC LES COLLÈGES
RÉGIONAUX

• Strasbourg • Reims • Dijon
• Nancy • Besançon

**CONGRÈS
NATIONAL**
CNGE Collège Académique



24^e

EXERCER
ET ENSEIGNER
LA MÉDECINE
GÉNÉRALE



Strasbourg
Palais de la musique et des congrès

20 • 21 • 22 NOVEMBRE 2024

Un patient vient frapper à la porte de votre cabinet de consultation car une personne vient de s'effondrer dans la salle d'attente. Il s'agit d'un homme d'environ 45 ans. Depuis plusieurs minutes, il avait l'air bizarre. Il n'arrêtait pas de bailler. A votre arrivée, il est inconscient mais respire.

Que faites-vous ?

CO-ORGANISÉ
AVEC LES COLLÈGES
RÉGIONAUX

• Strasbourg • Reims • Dijon
• Nancy • Besançon

**CONGRÈS
NATIONAL**
CNGE Collège Académique



24^e

EXERCER
ET ENSEIGNER
LA MÉDECINE
GÉNÉRALE



Strasbourg
Palais de la musique et des congrès

20 • 21 • 22 NOVEMBRE 2024

1. Je surélève sa tête
2. Je le mets en position latérale de sécurité
3. Je surélève ses pieds
4. J'essaie de l'asseoir

CO-ORGANISÉ
AVEC LES COLLÈGES
RÉGIONAUX

• Strasbourg • Reims • Dijon
• Nancy • Besançon

**CONGRÈS
NATIONAL**
CNGE Collège Académique



24^e

EXERCER
ET ENSEIGNER
LA MÉDECINE
GÉNÉRALE



Strasbourg

Palais de la musique et des congrès

20 • 21 • 22 NOVEMBRE 2024

ET PUIS QUE FAITES-VOUS ?

CO-ORGANISÉ
AVEC LES COLLÈGES
RÉGIONAUX

• Strasbourg • Reims • Dijon
• Nancy • Besançon

CONGRÈS NATIONAL

CNCG Collège Académique



24^e

EXERCER
ET ENSEIGNER
LA MÉDECINE
GÉNÉRALE



Strasbourg
Palais de la musique et des congrès

20 • 21 • 22 NOVEMBRE 2024

1. Je fais une glycémie capillaire
2. Je fais un ECG
3. Je mets en place une canule de guedel
4. Je cours chercher un défibrillateur

CO-ORGANISÉ
AVEC LES COLLÈGES
RÉGIONAUX

• Strasbourg • Reims • Dijon
• Nancy • Besançon

**CONGRÈS
NATIONAL**
CNGE Collège Académique



24^e

EXERCER
ET ENSEIGNER
LA MÉDECINE
GÉNÉRALE



Strasbourg
Palais de la musique et des congrès

20 • 21 • 22 NOVEMBRE 2024

La glycémie capillaire est à 0,30 g/l, que faites-vous ?

CO-ORGANISÉ
AVEC LES COLLÈGES
RÉGIONAUX

• Strasbourg • Reims • Dijon
• Nancy • Besançon

CONGRÈS NATIONAL

CNGE Collège Académique



Strasbourg

Palais de la musique et des congrès

20 • 21 • 22 NOVEMBRE 2024

- Je fais 2 ampoules de G30% en SC
- Je fais 2 ampoules de G30% en IM
- Je fais 2 ampoules de G30% en IR
- Je fais 2 ampoules de G30% en IV

CO-ORGANISÉ
AVEC LES COLLÈGES
RÉGIONAUX

• Strasbourg • Reims • Dijon
• Nancy • Besançon

**CONGRÈS
NATIONAL**
CNGE Collège Académique



24^e

EXERCER
ET ENSEIGNER
LA MÉDECINE
GÉNÉRALE



Strasbourg
Palais de la musique et des congrès

20 • 21 • 22 NOVEMBRE 2024

Vous n'avez pas de G30% au cabinet, vous trouvez une autre solution:

1. J'attrape un pot de confiture et j'essaie de faire manger le patient
2. J'ai du jus de fruit et j'essaie de faire boire le patient
3. J'ai du Baqsimi[®] que je pulvérise en intranasal