

CO-ORGANISÉ
AVEC LES COLLÈGES
RÉGIONAUX

• Strasbourg • Reims • Dijon
• Nancy • Besançon

**CONGRÈS
NATIONAL**
CNGE Collège Académique



24^e

EXERCER
ET ENSEIGNER
LA MÉDECINE
GÉNÉRALE



Strasbourg
Palais de la musique et des congrès

20 • 21 • 22 NOVEMBRE 2024



L'accompagnement personnalisé

par le médecin généraliste



des femmes ayant une maladie épileptique

Avant, pendant et après une grossesse

Dr Sabine BAYEN

MCU-MG

District de Médecine Générale

Université de Lille, UFR3S

CO-ORGANISÉ
AVEC LES COLLÈGES
RÉGIONAUX

• Strasbourg • Reims • Dijon
• Nancy • Besançon

**CONGRÈS
NATIONAL**
CNGE Collège Académique



24^e

EXERCER
ET ENSEIGNER
LA MÉDECINE
GÉNÉRALE



Strasbourg
Palais de la musique et des congrès

20 • 21 • 22 NOVEMBRE 2024

Aucun conflit d'intérêt à déclarer

CO-ORGANISÉ
AVEC LES COLLÈGES
RÉGIONAUX

• Strasbourg • Reims • Dijon
• Nancy • Besançon

**CONGRÈS
NATIONAL**
CNGE Collège Académique



24^e

EXERCER
ET ENSEIGNER
LA MÉDECINE
GÉNÉRALE



Strasbourg
Palais de la musique et des congrès

20 • 21 • 22 NOVEMBRE 2024

Les épilepsies et grossesse

- L'épilepsie concerne en France environ **100 000 femmes**, parmi lesquelles **5 000 mèneront une grossesse**.
- Le traitement médical permet de contrôler environ 65% des épilepsies.
- Les crises focales et les absences n'auraient pas de répercussion sur le fœtus, mais tendraient à se majorer au cours de la grossesse (Voinescou et al.).
- Mari et al. confirment l'hypothèse d'un rôle protecteur de la grossesse contre les crises.

CO-ORGANISÉ
AVEC LES COLLÈGES
RÉGIONAUX

• Strasbourg • Reims • Dijon
• Nancy • Besançon

CONGRÈS NATIONAL

CNGE Collège Académique



24^e

EXERCER
ET ENSEIGNER
LA MÉDECINE
GÉNÉRALE



Strasbourg

Palais de la musique et des congrès

20 • 21 • 22 NOVEMBRE 2024

HAS

L'accompagnement des femmes par le MG

PRÉ CONCEPTIONNEL

Médecin généraliste veille:

- au bon contrôle de la maladie
- aux suppléments vitaminiques (vit D, folates)
- encadre la programmation de la grossesse avec le neurologue

Consultation dédiée avec les spécialistes pour préparer au mieux la grossesse

GROSSESSE

Médecin généraliste propose :

- suivi rapproché = meilleure observance du traitement
- coordination de l'ensemble des professionnels de santé
- soins de premier recours : actions conjointes avec les spécialistes

Gynécologue-obstétricien:
Consultation prénatale / mois

Neurologue:
Consultation / trimestre

POSTPARTUM

Médecin généraliste agit pour:

- suivi rapproché
- prévention des complications du postpartum
- adaptation du traitement antiépileptique + bonne observance

ALLAITEMENT
Encourager
Rassurer
Conseiller

Gynécologue obstétricien à 6-8 semaines

Neurologue à 3 mois



CO-ORGANISÉ
AVEC LES COLLÈGES
RÉGIONAUX

• Strasbourg • Reims • Dijon
• Nancy • Besançon



CONGRÈS NATIONAL

CNCG Collège Académique



24^e

EXERCER
ET ENSEIGNER
LA MÉDECINE
GÉNÉRALE



Strasbourg
Palais de la musique et des congrès

20 • 21 • 22 NOVEMBRE 2024

Avant la grossesse

- **La contraception:** interactions médicamenteuses
- **L'influence mutuelle entre grossesse et épilepsie**
- **L'adaptation du traitement** limiter les risques de tératogénicité.
- **Les malformations congénitales** et leur dépistage.
- **Dosage biologique** sous lamotrigine, lévétiracétam, car risque de **modifications majeures de clairance pendant la grossesse**

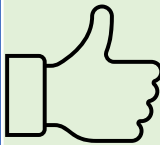


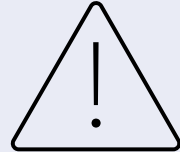
Pendant la grossesse

- **L'objectif est d'éviter des crises** ou d'éviter les crises tonico-cloniques généralisées.
- Quand la grossesse est découverte alors qu'elle n'a pas été planifiée, une consultation urgente avec un neurologue et un suivi par un gynécologue sont recommandés.
- **Prenez systématiquement un avis spécialisé préalable avant modification du traitement antiépileptique chez une femme enceinte!**

Après la grossesse

- Les doses d'antiépileptiques ayant plutôt tendance à être majorée au cours de la grossesse, **l'objectif est un retour rapide aux dosages antérieurs.**
- **L'adaptation des posologies doit être personnalisée**
- La priorité est le **contrôle optimal de l'épilepsie**
- **L'allaitement maternel est possible sans danger pour le bébé** lorsqu'il est correctement encadré par des molécules comme lamotrigine, lévétiracétam

ANTIÉPILEPTIQUE PAR ORDRE DÉCROISSANT D'INNOCUITÉ FOETALE

Molécule antiépileptique	Indication	Innocuité pendant la périnatalité
<p>Lamotrigine (Lamictal®)</p>	<p align="center">  Épilepsie partielle ou généralisée </p>	<p align="center"> <u>Le plus sécur</u>e : données nombreuses et rassurantes. Pas d'effets retenus sur le neurodéveloppement jusque 9,5 ans chez plusieurs milliers d'enfants. </p>
<p>Lévétiracétam (Keppra®, Levidcen®)</p>	<p align="center">Épilepsies partielles avec ou sans généralisation secondaire. Épilepsies généralisées en particulier les épilepsies myocloniques juvéniles.</p>	<p align="center">Données nombreuses et rassurantes sur le risque malformatif.</p>
<p>Oxcarbazépine (Trileptal®)</p>	<p align="center">Traitement d'appoint de l'épilepsie pharmaco-résistante.</p>	<p align="center">Pas d'effets retenus sur le neurodéveloppement jusque 8 ans > 1 millier d'enfants.</p>
<p>Eslicarbazépine (Zebinix®) Métabolite actif de l'oxcarbazépine .</p>	<p align="center">Traitement complémentaire des épilepsies pharmaco-résistantes.</p>	
<p>Clonazépam (Rivotril®)</p>	<p align="center">En association pour traite une épilepsie partielle ou généralisée. Traitement d'urgence de l'état de mal épileptique de l'adulte et de l'enfant.</p>	<p align="center">Données nombreuses et rassurantes sur le risque malformatif.</p>
<p>Gabapentine (Neurontin®)</p>	<p align="center">En monothérapie ou en thérapeutique adjuvante pour traiter les épilepsies partielles avec ou sans généralisation secondaire.</p>	<p align="center">Pas d'effet retenu jusqu'à un âge moyen de 3.5 à 8 ans selon les études sur plusieurs centaines d'enfants de mère épileptique.</p>
<p>Prégabaline (Lyrica®)</p>	<p align="center">Épilepsie focale pharmaco-résistante Épilepsies partielles avec ou sans généralisation secondaire, en association.</p>	
<p>Phénytoïne (Di-Hydan®)</p>	<p align="center">Épilepsie partielle ou généralisée. Pas d'indication dans les absences typiques.</p>	<p align="center">  </p>
<p>Brivaracétam (Briviact®) Carbamazépine (Tégréto®) Clobazam (Urbany®)</p>	<p align="center">Epilepsie pharmaco-résistante</p>	<p align="center">  </p>
<p>Ethosuximide (Zarontin®)</p>	<p align="center">Absences (éthosuximide)</p>	
<p>Felbamate (Taloxa®)</p>	<p align="center">Pharmaco-résistance</p>	
<p>Lacosamide (Vimpat®)</p>	<p align="center">Crise focale avec ou sans généralisation secondaire</p>	
<p>Phénobarbital (Alepsal®, Gardéna®)</p>	<p align="center">Crises partielles ou généralisées tonico-cloniques en monothérapie ou association</p>	<p align="center">Si interruption impossible après avis spécialisé, car risque de compromettre l'équilibre maternel : utilisation envisageable en cours de grossesse, après évaluation au cas par cas.</p>
<p>Primidone (Mysoline®)</p>		
<p>Tiagabine (Gabitril®)</p>	<p align="center">Épilepsies partielles avec ou sans crises secondairement généralisées, en traitement adjuvant, lorsque le traitement par un autre anti-épileptique est insuffisant.</p>	
<p>Vigabatrine (Sabril®)</p>	<p align="center">Traitement adjuvant, lorsque toutes les autres associations thérapeutiques sont insuffisantes.</p>	<p align="center">  </p>
<p>Zonisamide (Zonégran®)</p>	<p align="center">Epilepsie nouvellement diagnostiquée de l'adulte En association dans l'épilepsie de l'enfant et adolescent</p>	

CO-ORGANISÉ
AVEC LES COLLÈGES
RÉGIONAUX

• Strasbourg • Reims • Dijon
• Nancy • Besançon

**CONGRÈS
NATIONAL**
CNGE Collège Académique



24^e

EXERCER
ET ENSEIGNER
LA MÉDECINE
GÉNÉRALE



Strasbourg

Palais de la musique et des congrès

20 • 21 • 22 NOVEMBRE 2024

Portrait de 80 femmes ayant une maladie épileptique et une ou plusieurs grossesses

suivies en médecine générale durant leur postpartum dans les Hauts de France



Agathe MOUNIER-VEHIER

Interne en médecine générale
au DMG de l'Université de Lille, UFR3S

CO-ORGANISÉ
AVEC LES COLLÈGES
RÉGIONAUX

• Strasbourg • Reims • Dijon
• Nancy • Besançon

**CONGRÈS
NATIONAL**
CNGE Collège Académique



Strasbourg
Palais de la musique et des congrès

20 • 21 • 22 NOVEMBRE 2024

Méthode

- Etude épidémiologique observationnelle, quantitative, rétrospective
- Questionnaire de 23 questions fermées adressé aux MG par mail via l'URPS médecin

Critères d'inclusion:

- Femmes épileptiques des Haut-de-France
- âgées de moins de 50 ans,
- ayant eu au moins une grossesse
- suivies par leur MG et ou leur neurologue.

CO-ORGANISÉ
AVEC LES COLLÈGES
RÉGIONAUX

• Strasbourg • Reims • Dijon
• Nancy • Besançon

CONGRÈS NATIONAL

CNCGE Collège Académique



24^e

EXERCER
ET ENSEIGNER
LA MÉDECINE
GÉNÉRALE



Strasbourg

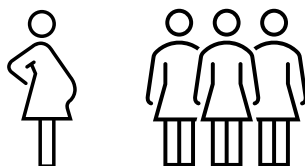
Palais de la musique et des congrès

20 • 21 • 22 NOVEMBRE 2024

Population étudiée



n=67 (84%)



n=80

Age maternel

23 à 48 ans

âge médian: 36 ans



mariée n= 34 (42%)

concubinage n= 43 (54%)

célibataire n= 3 (4%)

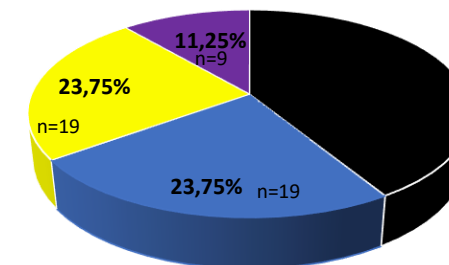


n=10 (12%)



n=2 (2%)

59% des femmes
déclarent une activité
professionnelle



■ Sans emploi ■ Santé & Sociale ■ Autres ■ Commerce

CO-ORGANISÉ
AVEC LES COLLÈGES
RÉGIONAUX

• Strasbourg • Reims • Dijon
• Nancy • Besançon

CONGRÈS NATIONAL

CNGE Collège Académique



24^e

EXERCER
ET ENSEIGNER
LA MÉDECINE
GÉNÉRALE



Strasbourg

Palais de la musique et des congrès

20 • 21 • 22 NOVEMBRE 2024

Le suivi des femmes par les médecins généralistes



Pendant la grossesse

n =29 (36%)

En postpartum

n =22 (27%)

		Genre-du-médecin-traitant-		Chi-2
		Femme	Homme	
Suivi-de-grossesse	Oui	16	13	p<0,0001
	Non	5	46	p<0,0001
Suivi-du-post-partum	Oui	12	10	p<0,0004
	Non	9	49	p<0,0004

CO-ORGANISÉ
AVEC LES COLLÈGES
RÉGIONAUX

• Strasbourg • Reims • Dijon
• Nancy • Besançon

CONGRÈS NATIONAL

CNGE Collège Académique



24^e

EXERCER
ET ENSEIGNER
LA MÉDECINE
GÉNÉRALE

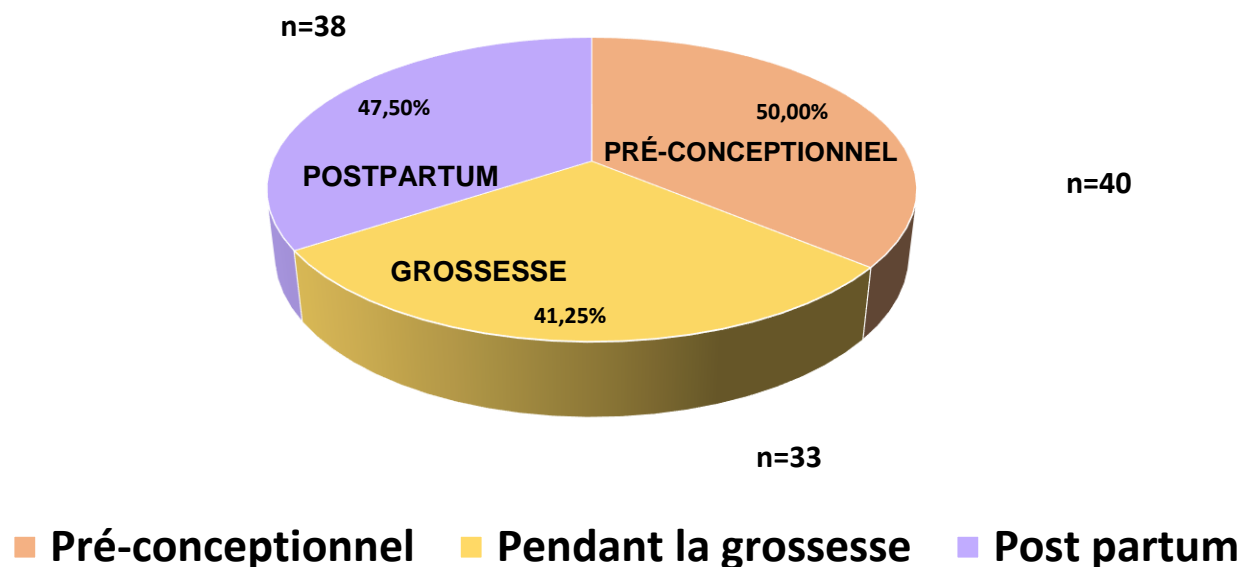


Strasbourg

Palais de la musique et des congrès

20 • 21 • 22 NOVEMBRE 2024

Contrôle de la maladie



CO-ORGANISÉ
AVEC LES COLLÈGES
RÉGIONAUX

• Strasbourg • Reims • Dijon
• Nancy • Besançon

CONGRÈS NATIONAL

CNGE Collège Académique



24^e

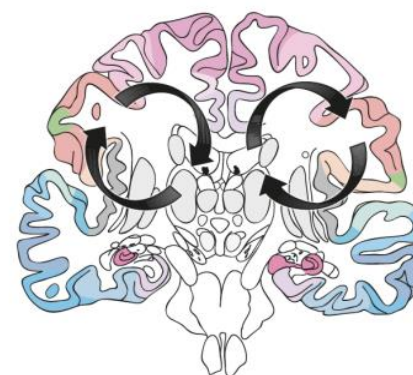
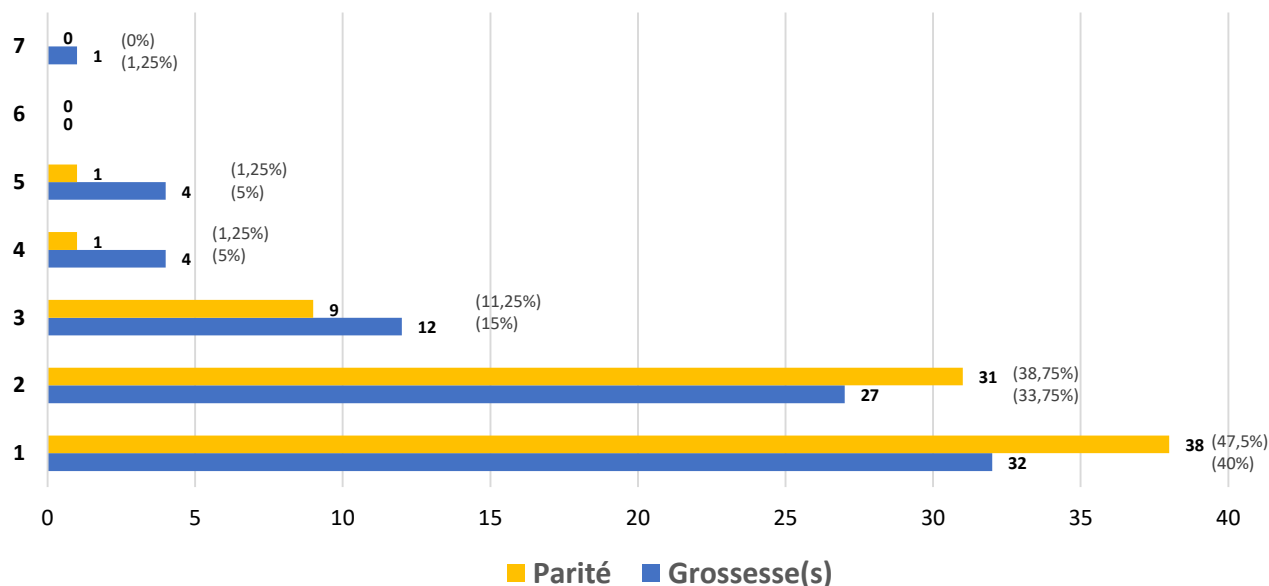
EXERCER
ET ENSEIGNER
LA MÉDECINE
GÉNÉRALE



Strasbourg
Palais de la musique et des congrès

20 • 21 • 22 NOVEMBRE 2024

Proportion de grossesses et parité



Crises généralisées
Hyperactivité d'un réseau de neurones
corticaux-sous-corticaux **étendu, bilatéral**



Crises focales (ou partielles)
Hyperactivité d'un réseau de neurones
corticaux **localisé, unilatéral**

Les femmes souffrant d'épilepsie généralisée auraient tendance à avoir deux fois moins d'enfants que celles présentant une épilepsie focale.

	Médiane		Test de Wilcoxon
	Nombre de grossesse	Parité	
Épilepsie focale	2	2	p=0,0099
Épilepsie généralisée	1	1	p=0,0169

CO-ORGANISÉ
AVEC LES COLLÈGES
RÉGIONAUX

• Strasbourg • Reims • Dijon
• Nancy • Besançon

CONGRÈS NATIONAL

CNCG Collège Académique



24^e

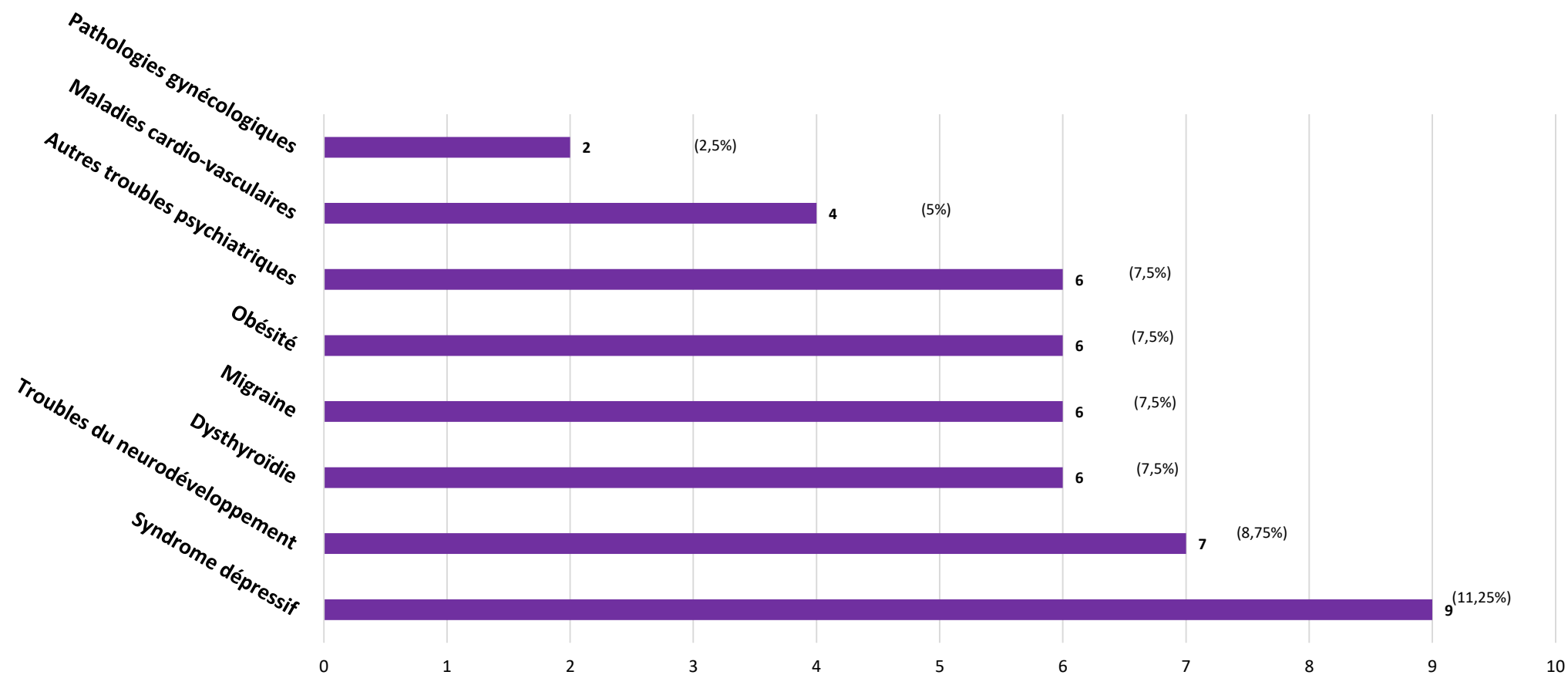
EXERCER
ET ENSEIGNER
LA MÉDECINE
GÉNÉRALE



Strasbourg
Palais de la musique et des congrès

20 • 21 • 22 NOVEMBRE 2024

Maladies co-existantes pendant les grossesses et le postpartum



CO-ORGANISÉ
AVEC LES COLLÈGES
RÉGIONAUX

• Strasbourg • Reims • Dijon
• Nancy • Besançon

CONGRÈS NATIONAL

CNCG Collège Académique



24^e

EXERCER
ET ENSEIGNER
LA MÉDECINE
GÉNÉRALE

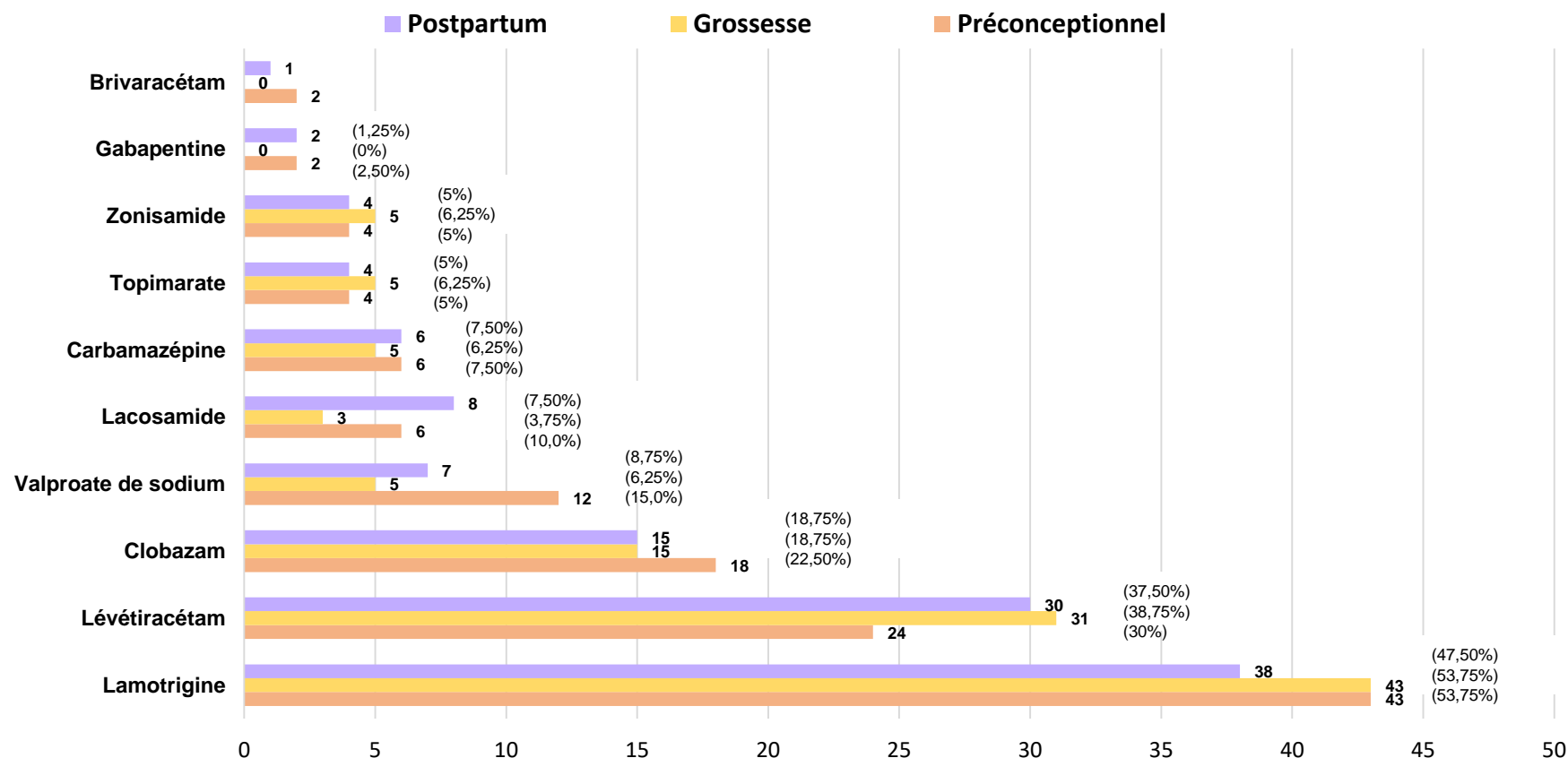


Strasbourg

Palais de la musique et des congrès

20 • 21 • 22 NOVEMBRE 2024

Les traitements médicamenteux



CO-ORGANISÉ
AVEC LES COLLÈGES
RÉGIONAUX

• Strasbourg • Reims • Dijon
• Nancy • Besançon

CONGRÈS NATIONAL

CNGE Collège Académique



24^e

EXERCER
ET ENSEIGNER
LA MÉDECINE
GÉNÉRALE



Strasbourg

Palais de la musique et des congrès

20 • 21 • 22 NOVEMBRE 2024

Les traitements médicamenteux

	Prescription		Chi 2 apparié, test de McNemar
	Pendant la grossesse (n=)	Pendant le post partum (n=)	
Lamotrigine	43	38	p=0,0588
Lévétiracétam	31	30	p=6547
Lacosamide	3	8	p=0,0253
Zonisamide	5	4	p=0,3173
Clobazam	15	15	p=1,000
Carbamazépine	5	6	p=0,3173
Valproate de sodium	5	7	p=0,3173
Topimarate	5	4	p=0,3173

Pas de différence significative dans la prescription des traitements entre la grossesse et le postpartum.

CO-ORGANISÉ
AVEC LES COLLÈGES
RÉGIONAUX

• Strasbourg • Reims • Dijon
• Nancy • Besançon

**CONGRÈS
NATIONAL**
CNGE Collège Académique



24^e

EXERCER
ET ENSEIGNER
LA MÉDECINE
GÉNÉRALE



Strasbourg
Palais de la musique et des congrès

20 • 21 • 22 NOVEMBRE 2024

Le postpartum, une période de:

- vulnérabilité décuplée sur le plan physique, psychologique et social ;
- récupération physique ;
- ajustement de leur traitement de fond ;
- fatigue et dette de sommeil ;
- majoration de leur stress quotidien ;
- difficultés auxquelles elles sont confrontées en cas d'allaitement maternel.

CO-ORGANISÉ
AVEC LES COLLÈGES
RÉGIONAUX

• Strasbourg • Reims • Dijon
• Nancy • Besançon

**CONGRÈS
NATIONAL**
CNGE Collège Académique



24^e

EXERCER
ET ENSEIGNER
LA MÉDECINE
GÉNÉRALE



Strasbourg
Palais de la musique et des congrès

20 • 21 • 22 NOVEMBRE 2024

L'Allaitement

- La plupart des femmes (78%) ont été influencées par leur maladie épileptique et ses implications malgré une information adéquate reçue dans 86% des cas.
- 11 femmes (14%) ont allaité de manière naturelle sur l'ensemble des grossesses.
- Parmi ces 11 femmes, 7 (9%) ont eu une adaptation de traitement
- La perspective d'un allaitement la nuit est un frein par peur de cumuler la fatigue et de risquer une crise
- Le tirage de lait peut être proposé pour déléguer l'alimentation du bébé

CO-ORGANISÉ
AVEC LES COLLÈGES
RÉGIONAUX

• Strasbourg • Reims • Dijon
• Nancy • Besançon

**CONGRÈS
NATIONAL**
CNGE Collège Académique



24^e

EXERCER
ET ENSEIGNER
LA MÉDECINE
GÉNÉRALE



Strasbourg
Palais de la musique et des congrès

20 • 21 • 22 NOVEMBRE 2024

Un accompagnement personnalisé et interdisciplinaire

Un suivi multidimensionnel étroit et une coordination interdisciplinaire entre les spécialistes:



- de la maladie épileptique (**neurologue**),
- de la grossesse (**gynécologue médical et obstétrique**) et
- de la personne dans sa globalité (**médecin généraliste**)

est indispensable pour assurer un suivi optimal.

Une maladie épileptique contrôlée en pré conceptionnel est le meilleur garant de l'absence de crise durant la grossesse et durant le postpartum.

CO-ORGANISÉ
AVEC LES COLLÈGES
RÉGIONAUX

• Strasbourg • Reims • Dijon
• Nancy • Besançon

CONGRÈS NATIONAL

CNGE Collège Académique



24^e

EXERCER
ET ENSEIGNER
LA MÉDECINE
GÉNÉRALE

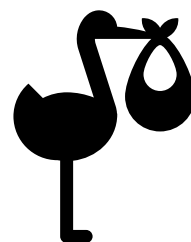


Strasbourg

Palais de la musique et des congrès

20 • 21 • 22 NOVEMBRE 2024

Merci pour votre attention!



#CNGE2024

www.congrescngc.fr