

CO-ORGANISÉ
AVEC LES COLLÈGES
RÉGIONAUX

• Strasbourg • Reims • Dijon
• Nancy • Besançon

**CONGRÈS
NATIONAL**
CNGE Collège Académique



24^e

EXERCER
ET ENSEIGNER
LA MÉDECINE
GÉNÉRALE



Strasbourg
Palais de la musique et des congrès

20 • 21 • 22 NOVEMBRE 2024

CHEMSEX

Risques ressentis & stratégies d'adaptation
Etude qualitative menée auprès de chemsexuels

L.Huet , Y.Barnier , H.Donnadieu

Faculté de médecine Montpellier-Nîmes



CO-ORGANISÉ
AVEC LES COLLÈGES
RÉGIONAUX

• Strasbourg • Reims • Dijon
• Nancy • Besançon

**CONGRÈS
NATIONAL**
CNGE Collège Académique



Strasbourg
Palais de la musique et des congrès

20 • 21 • 22 NOVEMBRE 2024

Contexte

- Chemsex/Slam

Consommation de substances psychoactives en contexte sexuel

- Développement depuis le milieu des années 2000

- Produits utilisés

Principalement les cathinones (3MMC/4MEC...) et le GHB/GBL

- Motivations

Augmentation de la libido, levée des inhibitions, endurance accrue, amélioration de la qualité ressentie des relations sexuelles

- Prévalence :

20 % des HSH en France.

CO-ORGANISÉ
AVEC LES COLLÈGES
RÉGIONAUX

• Strasbourg • Reims • Dijon
• Nancy • Besançon

**CONGRÈS
NATIONAL**
CNGE Collège Académique



24^e

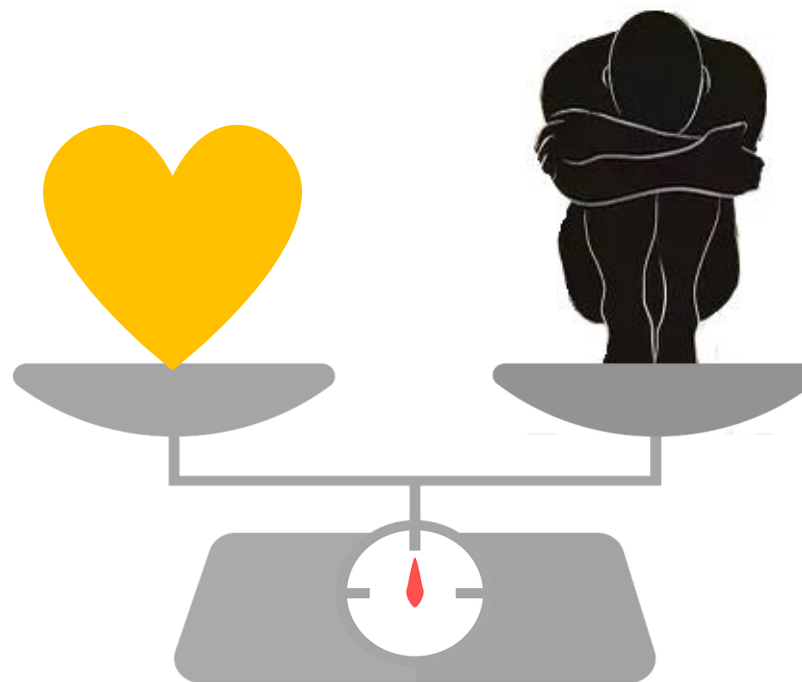
EXERCER
ET ENSEIGNER
LA MÉDECINE
GÉNÉRALE



Strasbourg
Palais de la musique et des congrès

20 • 21 • 22 NOVEMBRE 2024

Quels sont les risques ressentis par les
chemsexuels et quelles sont les stratégies
d'adaptation qui en découlent?



Question
de recherche

#CNGE2024

www.congrescngc.fr

CO-ORGANISÉ
AVEC LES COLLÈGES
RÉGIONAUX

• Strasbourg • Reims • Dijon
• Nancy • Besançon

**CONGRÈS
NATIONAL**
CNGE Collège Académique



24^e

EXERCER
ET ENSEIGNER
LA MÉDECINE
GÉNÉRALE



Strasbourg

Palais de la musique et des congrès

20 • 21 • 22 NOVEMBRE 2024

Matériel & méthode

- Critères d'inclusion
 - >18 ans
 - HSH
 - Avoir consommé des substances psychoactives (hors alcool, poppers, cannabis) en contexte sexuel au moins une fois au cours des 12 derniers mois
- Recrutement : de juin à décembre 2019
Principalement via l'Application « Grindr »
- Recueil des données : entretiens individuels semi dirigés par guide d'entretien compréhensif et un focus group.
- Analyse qualitative phénoménologique

CO-ORGANISÉ
AVEC LES COLLÈGES
RÉGIONAUX

• Strasbourg • Reims • Dijon
• Nancy • Besançon

CONGRÈS NATIONAL

CNCG Collège Académique



24^e

EXERCER
ET ENSEIGNER
LA MÉDECINE
GÉNÉRALE



Strasbourg
Palais de la musique et des congrès

20 • 21 • 22 NOVEMBRE 2024

Résultats

- Données générales sur les entretiens
 - 15 HSH interrogés entre Octobre et Décembre 2019
 - 11 entretiens individuels et un focus group de 4 chemsexuels
 - Durée moyenne :
 - ➔ Entretiens individuels : 42min
 - ➔ Focus group : 2h10
- Caractéristiques socio-démographiques
 - Age moyen : 41 ans
 - 11 Occitanie et 4 Ile de France
 - 2/3 étude deuxième cycle
 - 4/5 en activité
 - 2/3 à l'aise financièrement
 - 2/3 célibataires
 - 9 >50 partenaires dans les 12 derniers mois
 - 1/3 séropositifs pour le VIH
 - 50% impliqués dans le milieu associatif LGBT

CO-ORGANISÉ
AVEC LES COLLÈGES
RÉGIONAUX

• Strasbourg • Reims • Dijon
• Nancy • Besançon

CONGRÈS NATIONAL

CNGE Collège Académique



24^e

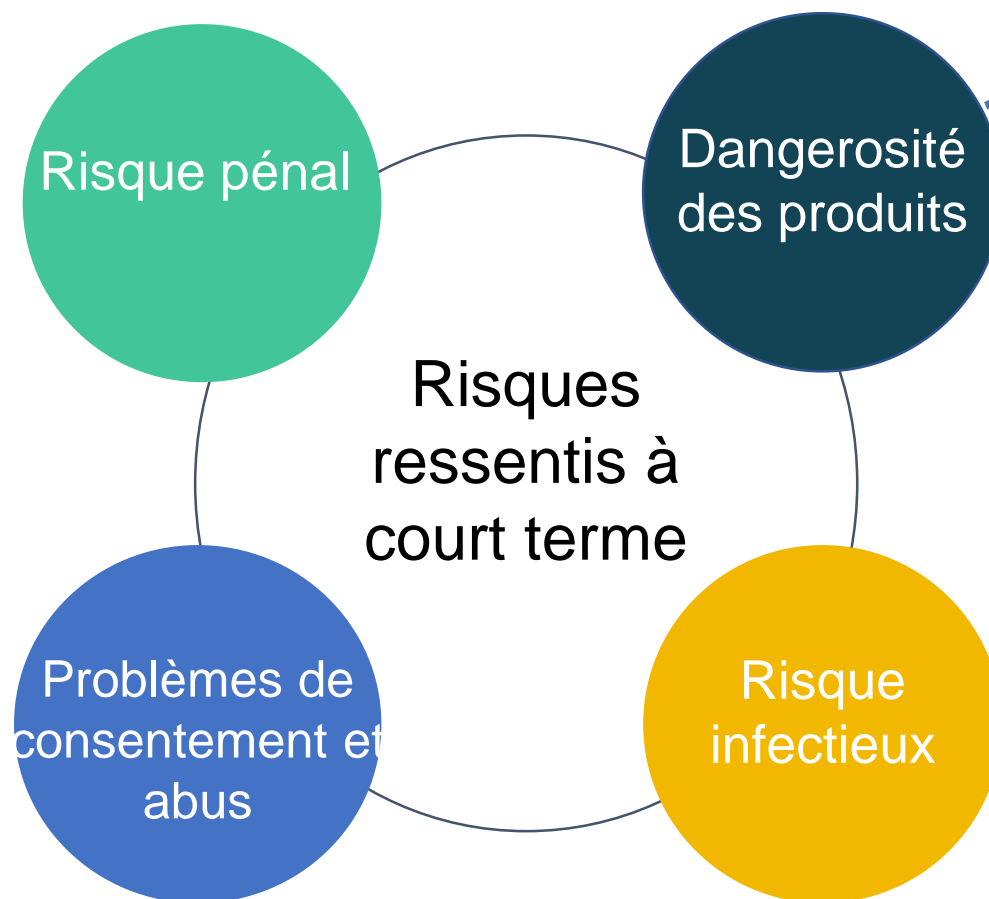
EXERCER
ET ENSEIGNER
LA MÉDECINE
GÉNÉRALE



Strasbourg

Palais de la musique et des congrès

20 • 21 • 22 NOVEMBRE 2024



- Beaucoup d'incertitudes
- Perte du contrôle
- Overdose /« G-Hole »
- « Bad trip » & descente

L06 « Le GBL, vous faites un surdosage et vous pouvez en mourir tout de suite. Ça fait quand même peur de se dire... Ouai ça fait peur quand même ».

CO-ORGANISÉ
AVEC LES COLLÈGES
RÉGIONAUX

• Strasbourg • Reims • Dijon
• Nancy • Besançon

CONGRÈS NATIONAL

CNCG Collège Académique



24^e

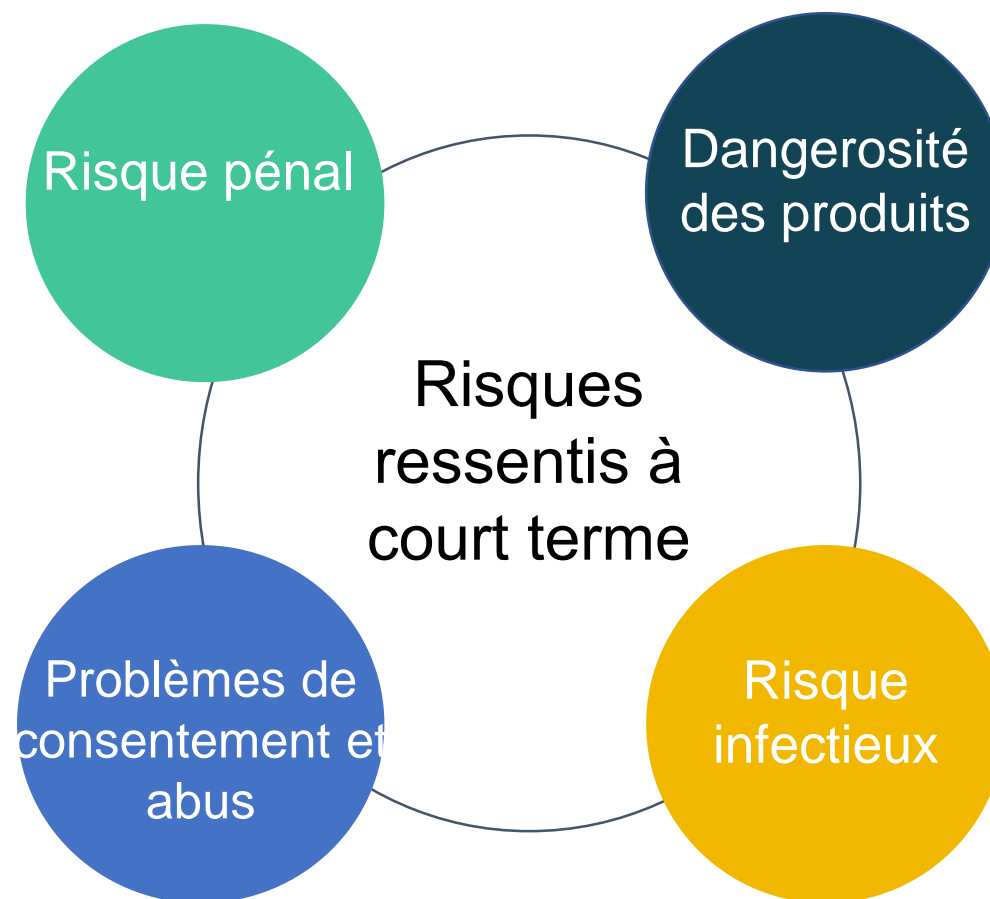
EXERCER
ET ENSEIGNER
LA MÉDECINE
GÉNÉRALE



Strasbourg

Palais de la musique et des congrès

20 • 21 • 22 NOVEMBRE 2024



→ Augmentation des pratiques à risque

→ VIH

→ IST bactériennes

→ Hépatites

L02 « Par rapport aux prises de risque VIH et MST, il y a un beaucoup plus grand risque parce que vous faites des plans à plusieurs donc c'est exponentiel le risque ».

CO-ORGANISÉ
AVEC LES COLLÈGES
RÉGIONAUX

• Strasbourg • Reims • Dijon
• Nancy • Besançon

CONGRÈS NATIONAL

CNCG Collège Académique



24^e

EXERCER
ET ENSEIGNER
LA MÉDECINE
GÉNÉRALE

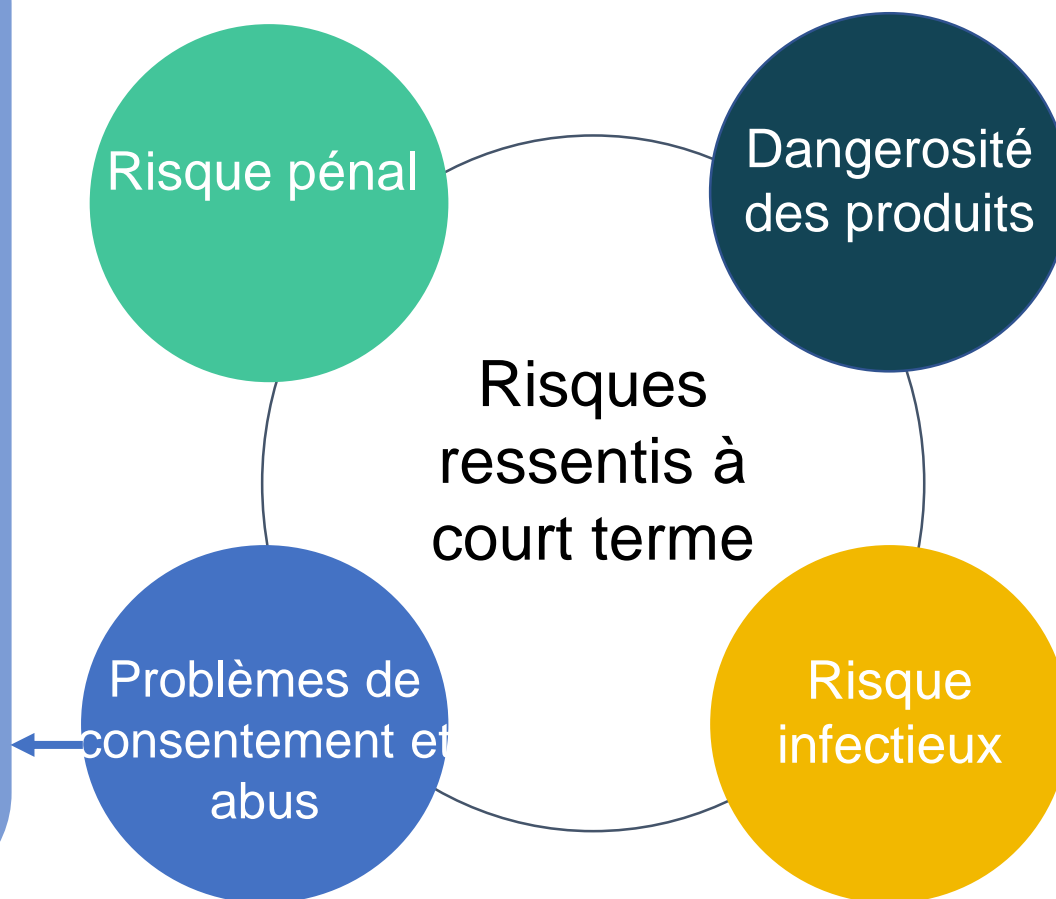


Strasbourg

Palais de la musique et des congrès

20 • 21 • 22 NOVEMBRE 2024

*C04 « Tu te réveilles
d'un G-Hole et tu vois
un mec qui est en train
de te baiser, tu le
connais pas, tu dis t'es
qui ? T'es juste en train
de me violer mec là ! »*



CO-ORGANISÉ
AVEC LES COLLÈGES
RÉGIONAUX

• Strasbourg • Reims • Dijon
• Nancy • Besançon

CONGRÈS NATIONAL

CNGE Collège Académique



24^e

EXERCER
ET ENSEIGNER
LA MÉDECINE
GÉNÉRALE

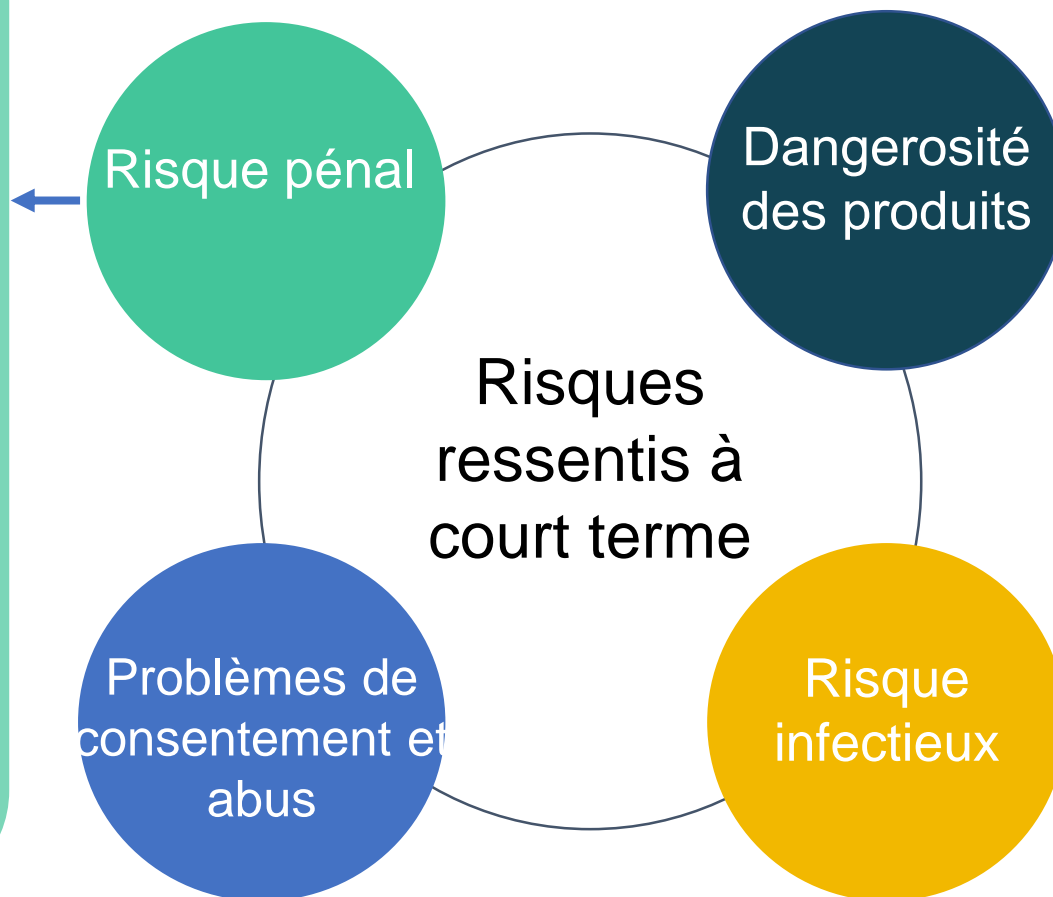


Strasbourg

Palais de la musique et des congrès

20 • 21 • 22 NOVEMBRE 2024

L06 « La répression elle est inexistante [...] Et j'ai bien conscience que si je me faisais prendre à consommer, les conséquences seraient quasi nulles.



CO-ORGANISÉ
AVEC LES COLLÈGES
RÉGIONAUX

• Strasbourg • Reims • Dijon
• Nancy • Besançon

CONGRÈS NATIONAL

CNCG Collège Académique



24^e

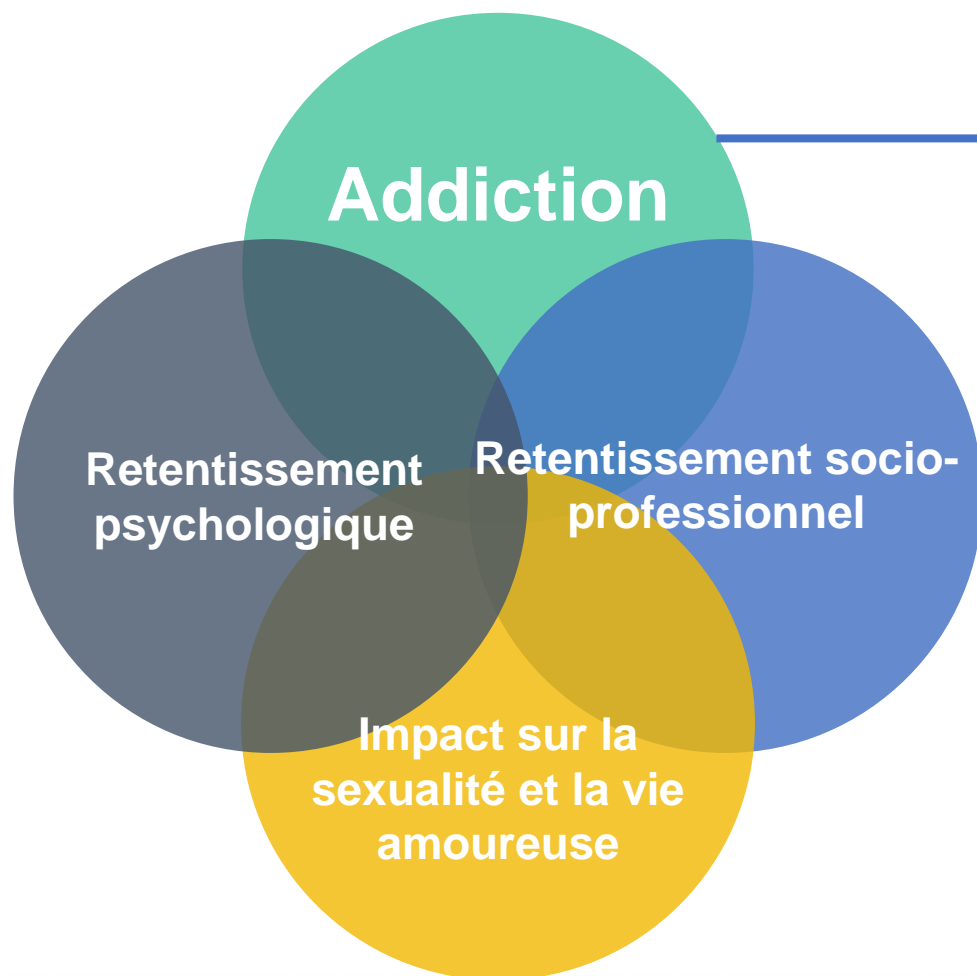
EXERCER
ET ENSEIGNER
LA MÉDECINE
GÉNÉRALE



Strasbourg

Palais de la musique et des congrès

20 • 21 • 22 NOVEMBRE 2024



- Le risque majeur ressenti
- Critères de dépendance
- Association entre sexualité et produits

L06 « J'ai beaucoup de mal, énormément de mal, quasiment ça ne m'arrive jamais d'arrêter avant d'avoir fini le pochon. J'y arrive pas [...] Donc là, il y a une dépendance aussi ».

CO-ORGANISÉ
AVEC LES COLLÈGES
RÉGIONAUX

• Strasbourg • Reims • Dijon
• Nancy • Besançon

CONGRÈS NATIONAL

CNGE Collège Académique



24^e

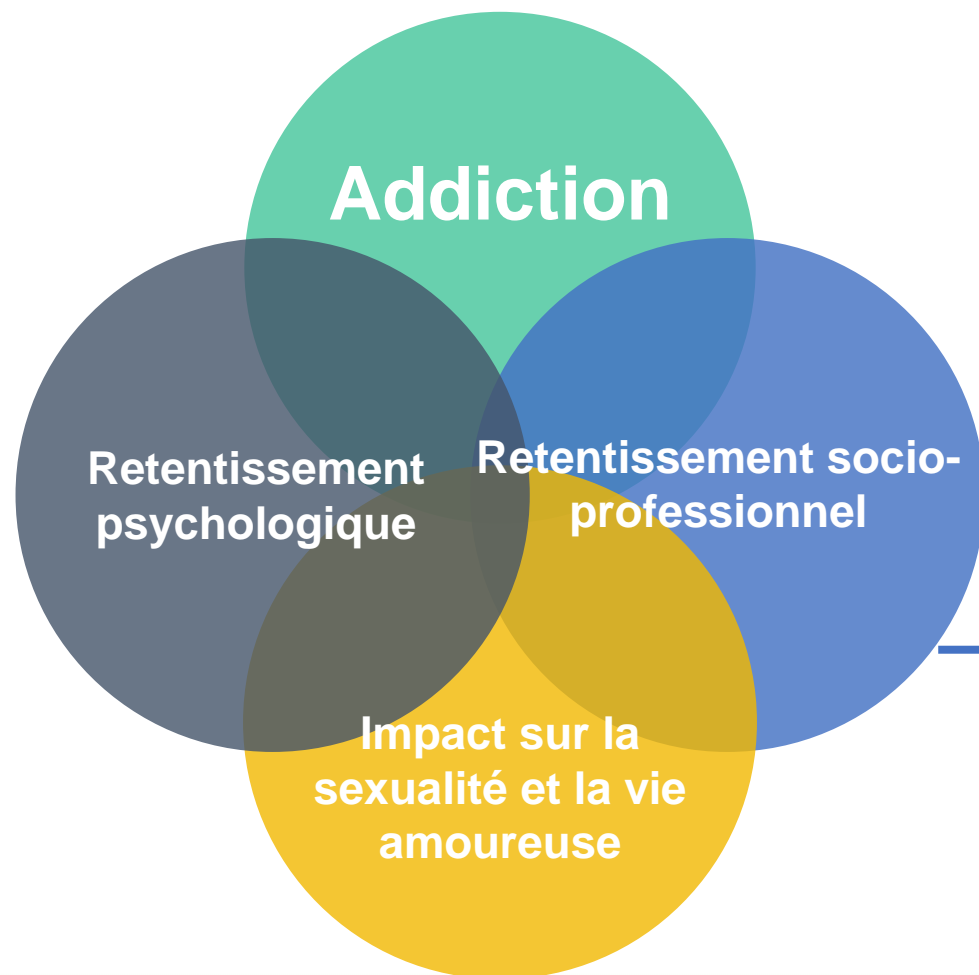
EXERCER
ET ENSEIGNER
LA MÉDECINE
GÉNÉRALE



Strasbourg

Palais de la musique et des congrès

20 • 21 • 22 NOVEMBRE 2024



→ Absentéisme au travail & altération de la capacité à travailler efficacement

→ Eloignement de ses cercles sociaux

Risque de désocialisation

L01 « Je pense qu'on peut vite perdre pied, demain je peux être clochard quoi ».

CO-ORGANISÉ
AVEC LES COLLÈGES
RÉGIONAUX

• Strasbourg • Reims • Dijon
• Nancy • Besançon

CONGRÈS NATIONAL

CNCG Collège Académique



24^e

EXERCER
ET ENSEIGNER
LA MÉDECINE
GÉNÉRALE



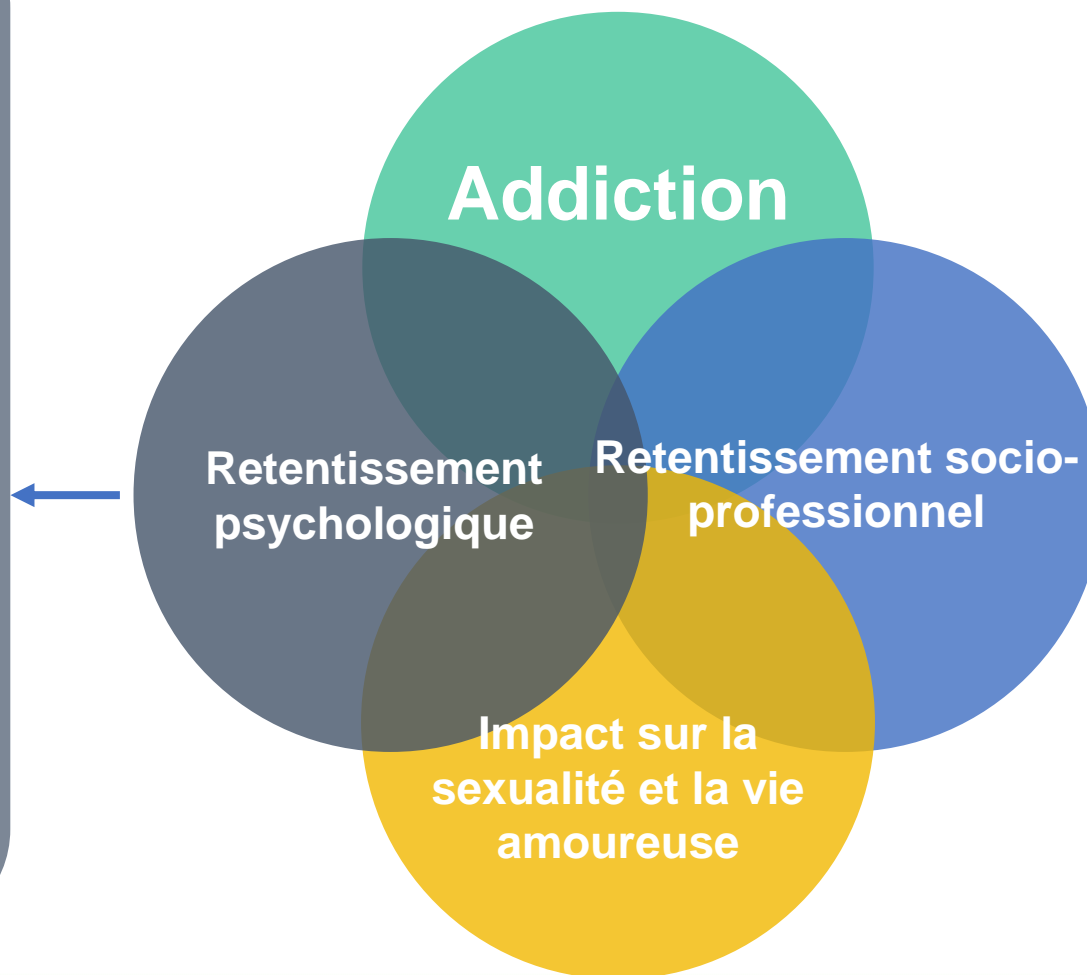
Strasbourg

Palais de la musique et des congrès

20 • 21 • 22 NOVEMBRE 2024

- bouleversement de l'équilibre psychologique
- exacerbation d'un mal être déjà installé

L04 « C'est vraiment épuisement et difficile à gérer. Et au quotidien c'est pas possible quoi. C'était tellement trop, et ça revenait tellement souvent qu'à un moment donné j'avais envie d'en finir quoi... j'avais envie d'en finir ».



CO-ORGANISÉ
AVEC LES COLLÈGES
RÉGIONAUX

• Strasbourg • Reims • Dijon
• Nancy • Besançon

CONGRÈS NATIONAL

CNCGE Collège Académique



24^e

EXERCER
ET ENSEIGNER
LA MÉDECINE
GÉNÉRALE



Strasbourg

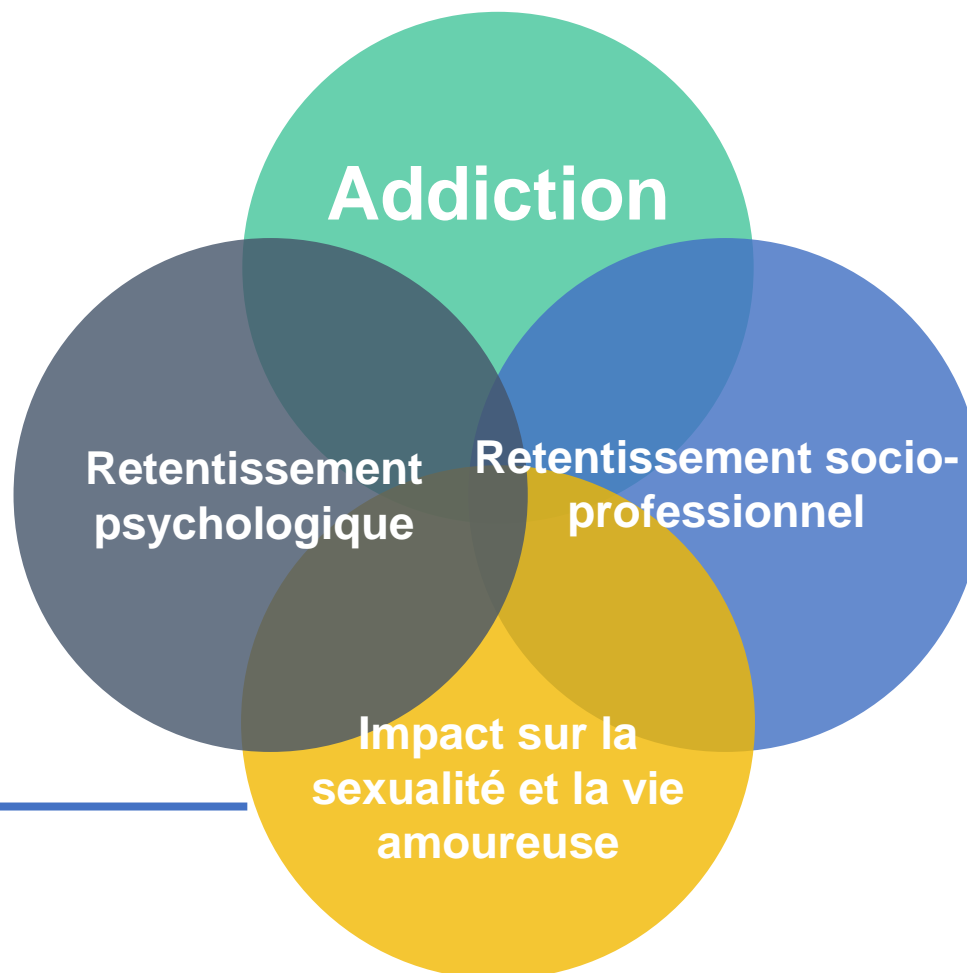
Palais de la musique et des congrès

20 • 21 • 22 NOVEMBRE 2024

→ bouleversement de
la sexualité

→ Risque d'impact négatif
sur la vie sentimentale

***C06 « A partir de là, je
crois que j'ai plus jamais
eu ou rarement une
relation sans produit,
depuis c'est devenu un
truc oui complètement
addictif, et je me rends
compte que tous les mecs
que je croise c'est
pareil ».***



CO-ORGANISÉ
AVEC LES COLLÈGES
RÉGIONAUX

• Strasbourg • Reims • Dijon
• Nancy • Besançon

CONGRÈS NATIONAL

CNCGE Collège Académique



24^e

EXERCER
ET ENSEIGNER
LA MÉDECINE
GÉNÉRALE



Strasbourg

Palais de la musique et des congrès

20 • 21 • 22 NOVEMBRE 2024

Un geste
complexe et mal
maitrisé

Une pratique
stigmatisante

Le Slam,
une pratique à
risque

Augmentation
de la
dangerosité des
produits

Une pratique
addictive

CO-ORGANISÉ
AVEC LES COLLÈGES
RÉGIONAUX

• Strasbourg • Reims • Dijon
• Nancy • Besançon

CONGRÈS NATIONAL

CNGE Collège Académique



24^e

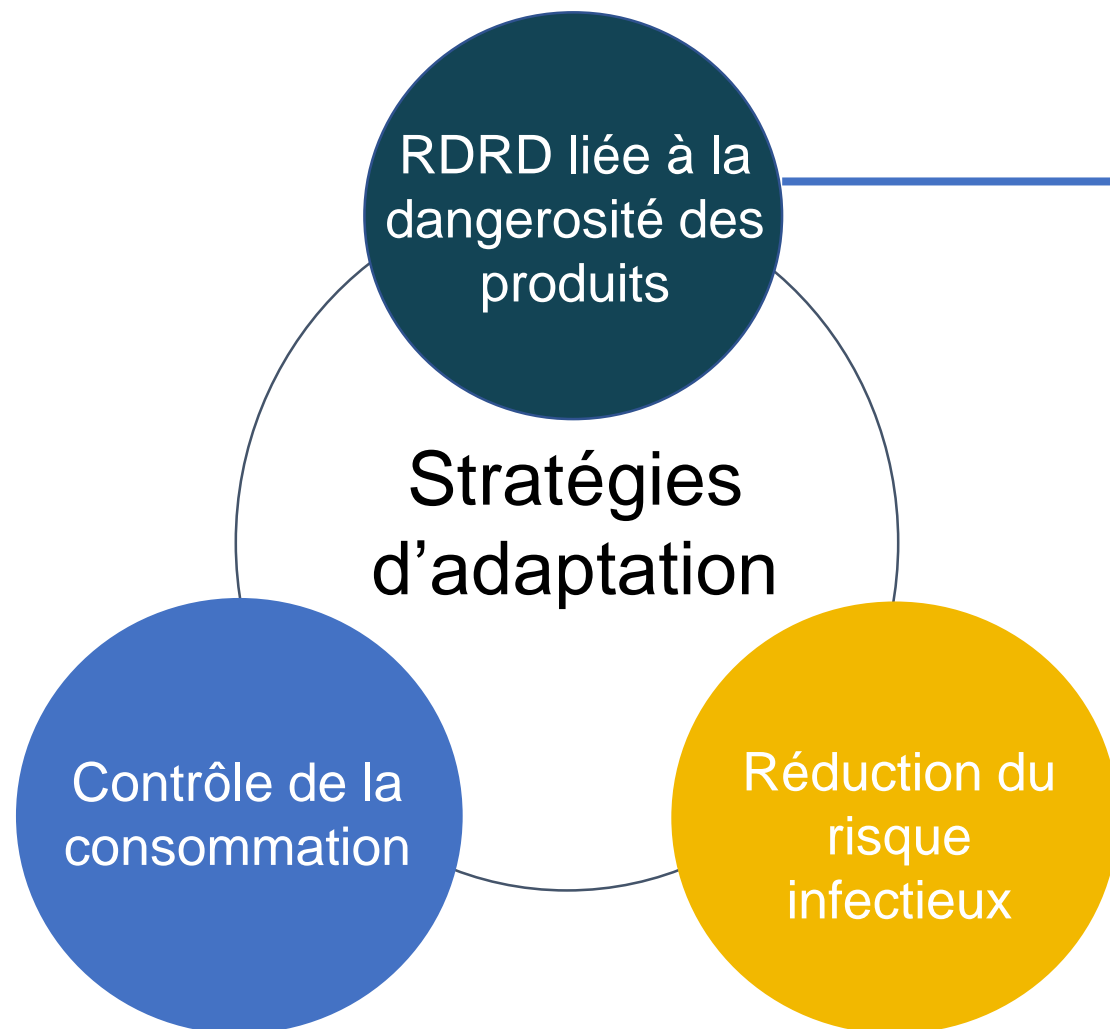
EXERCER
ET ENSEIGNER
LA MÉDECINE
GÉNÉRALE



Strasbourg

Palais de la musique et des congrès

20 • 21 • 22 NOVEMBRE 2024



- Limitation des quantités et espacement des prises
- Eviction de certains produits considérés dangereux
- Gestion de la descente
- Vérification de la qualité du produit

G1 « Le premier je préfère le faire un chouilla en dessous [...] pour voir comment ça se passe. Je me dis qu'il vaut mieux être un poil en dessous que six pieds sous terre ».

CO-ORGANISÉ
AVEC LES COLLÈGES
RÉGIONAUX

• Strasbourg • Reims • Dijon
• Nancy • Besançon

CONGRÈS NATIONAL

CNGE Collège Académique



24^e

EXERCER
ET ENSEIGNER
LA MÉDECINE
GÉNÉRALE



Strasbourg

Palais de la musique et des congrès

20 • 21 • 22 NOVEMBRE 2024



- PrEP
- Dépistages réguliers
- Sérotriage

L01 « J'aime bien aller à St Eloi parce qu'ils font des tests vachement approfondis. Ils font avec des cotons tiges et tout...voilà c'est vraiment détaillé ».

CO-ORGANISÉ
AVEC LES COLLÈGES
RÉGIONAUX

• Strasbourg • Reims • Dijon
• Nancy • Besançon

CONGRÈS NATIONAL

CNGE Collège Académique



24^e

EXERCER
ET ENSEIGNER
LA MÉDECINE
GÉNÉRALE



Strasbourg

Palais de la musique et des congrès

20 • 21 • 22 NOVEMBRE 2024

- Rupture avec un entourage consommateur
- Redécouvrir le plaisir d'une sexualité sans produit
- Suivi addictologique
- Facteurs renforçant le désir de contrôle de la consommation

L02 « Je me dis que si je vais là, je vais avoir tout un tas de produits autour de moi, je vais avoir envie d'en prendre, donc il faut pas y aller ».

RDRD liée à la
dangerosité des
produits

Stratégies
d'adaptation

Contrôle de la
consommation

Réduction du
risque
infectieux

CO-ORGANISÉ
AVEC LES COLLÈGES
RÉGIONAUX

• Strasbourg • Reims • Dijon
• Nancy • Besançon

**CONGRÈS
NATIONAL**
CNGE Collège Académique



24^e

EXERCER
ET ENSEIGNER
LA MÉDECINE
GÉNÉRALE



Strasbourg
Palais de la musique et des congrès

20 • 21 • 22 NOVEMBRE 2024

Prévention et RDRD

En plus du risque infectieux et des stratégies pour réduire les risques directement liés aux produits, la prévention et la RDRD doivent aborder :

- Le risque addictogène et les complications psychosociales associées
- Le risque d'impact sur la qualité de vie sexuelle et affective
- La gestion du « bad trip » et de la « descente »
- La notion de consentement

Identification, réévaluation et renforcement des stratégies de contrôle de la consommation

Perspectives

CO-ORGANISÉ
AVEC LES COLLÈGES
RÉGIONAUX

• Strasbourg • Reims • Dijon
• Nancy • Besançon

**CONGRÈS
NATIONAL**
CNGE Collège Académique



24^e

EXERCER
ET ENSEIGNER
LA MÉDECINE
GÉNÉRALE



Strasbourg

Palais de la musique et des congrès

20 • 21 • 22 NOVEMBRE 2024

Merci de votre attention



L06 « Oui c'est stigmatisant, et du coup ça aide pas parce que ça libère pas la parole des gens qui consomment ».