

CO-ORGANISÉ
AVEC LES COLLÈGES
RÉGIONAUX

• Strasbourg • Reims • Dijon
• Nancy • Besançon

**CONGRÈS
NATIONAL**
CNGE Collège Académique



24^e

EXERCER
ET ENSEIGNER
LA MÉDECINE
GÉNÉRALE



Strasbourg
Palais de la musique et des congrès

20 • 21 • 22 NOVEMBRE 2024

Recommandations et niveaux de preuve pour la pratique

Clarisse Dibao-Dina
DUMG Tours

Liens d'intérêt : Présidente du groupe de travail sur le risque cardiovasculaire global et membre de la commission recommandations, pertinence, parcours et indicateurs (CRPPI) de la Haute Autorité de Santé

CO-ORGANISÉ
AVEC LES COLLÈGES
RÉGIONAUX

• Strasbourg • Reims • Dijon
• Nancy • Besançon

CONGRÈS NATIONAL

CNGE Collège Académique



24^e

EXERCER
ET ENSEIGNER
LA MÉDECINE
GÉNÉRALE

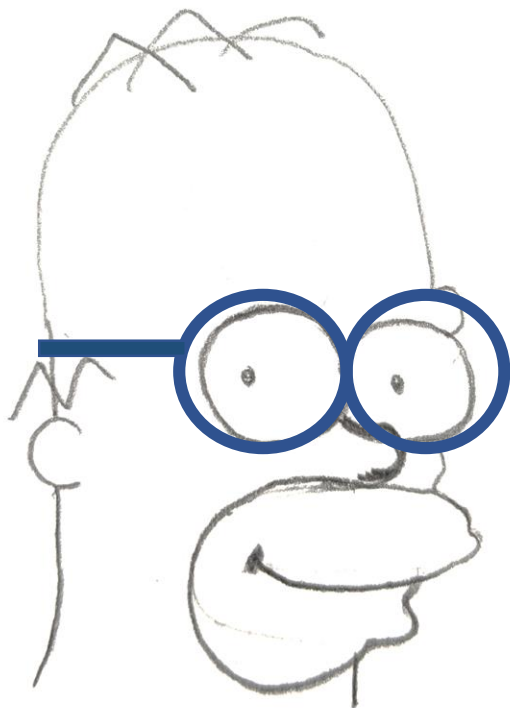


Strasbourg

Palais de la musique et des congrès

20 • 21 • 22 NOVEMBRE 2024

Monsieur F



72 ans dans 3 jours

1m70 pour 100kg

Marié, 2 enfants

Travailleur d'usine retraité

CO-ORGANISÉ
AVEC LES COLLÈGES
RÉGIONAUX

• Strasbourg • Reims • Dijon
• Nancy • Besançon

**CONGRÈS
NATIONAL**
CNGE Collège Académique



24^e

EXERCER
ET ENSEIGNER
LA MÉDECINE
GÉNÉRALE

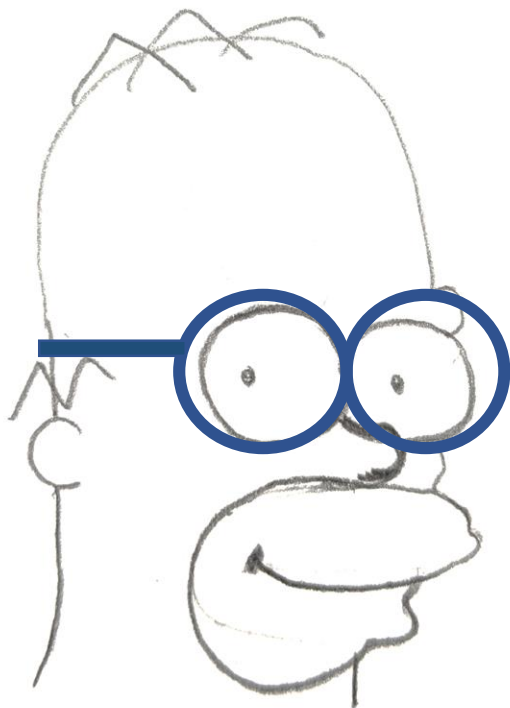


Strasbourg

Palais de la musique et des congrès

20 • 21 • 22 NOVEMBRE 2024

Monsieur F



Antécédents

- Diabète type II et Hypertension artérielle depuis 2007
- Insuffisance rénale chronique depuis 2015 avec lithiases rénales et complication rétention aigue sur hypertrophie bénigne de prostate
- Syndrome d'apnées du sommeil appareillé
- Coxarthrose gauche
- Hernies multi opérées avec une éventration
- Sœur décédée d'un infarctus du myocarde

CO-ORGANISÉ
AVEC LES COLLÈGES
RÉGIONAUX

• Strasbourg • Reims • Dijon
• Nancy • Besançon

**CONGRÈS
NATIONAL**
CNGE Collège Académique



24^e

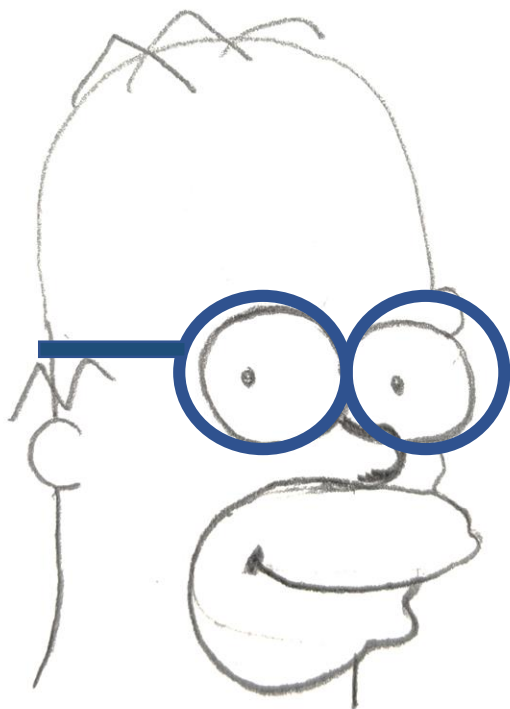
EXERCER
ET ENSEIGNER
LA MÉDECINE
GÉNÉRALE



Strasbourg
Palais de la musique et des congrès

20 • 21 • 22 NOVEMBRE 2024

Monsieur F



Ordonnance

IRBESARTAN 300 mg + HYDROCHLOROTHIAZIDE
25 mg : 1 par jour
NEBIVOLOL 5 mg cp : 1 par jour
METFORMINE 1 000 mg : 3 par jour
DULAGLUTIDE 4,5 mg : 1 par semaine
LANSOPRAZOLE 15 mg : 1 par jour
SILODOSINE 8 mg : 1 par jour
MACROGOL [4000] 10 g pdre p :1 par jour

CO-ORGANISÉ
AVEC LES COLLÈGES
RÉGIONAUX

• Strasbourg • Reims • Dijon
• Nancy • Besançon

CONGRÈS NATIONAL

CNGE Collège Académique



24^e

EXERCER
ET ENSEIGNER
LA MÉDECINE
GÉNÉRALE

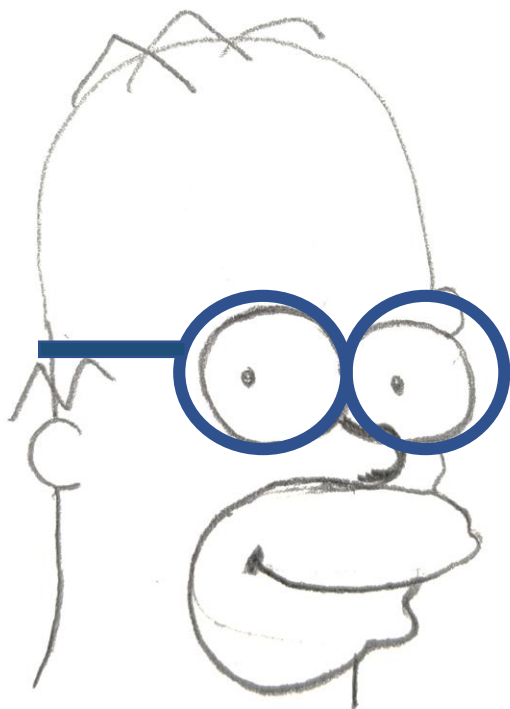


Strasbourg

Palais de la musique et des congrès

20 • 21 • 22 NOVEMBRE 2024

Monsieur F



Consultation du jour

TA 134/75mmHg pouls 94/min

HbA1C 7,8%

Créatininémie à 132 μ mol/L (clairance à
47ml/min)

Cholestérol total à 1,56g/L, HDL cholestérol
0,41g/L, LDL cholestérol 0,72g/L

CO-ORGANISÉ
AVEC LES COLLÈGES
RÉGIONAUX

• Strasbourg • Reims • Dijon
• Nancy • Besançon

CONGRÈS NATIONAL

CNGE Collège Académique



24^e

EXERCER
ET ENSEIGNER
LA MÉDECINE
GÉNÉRALE

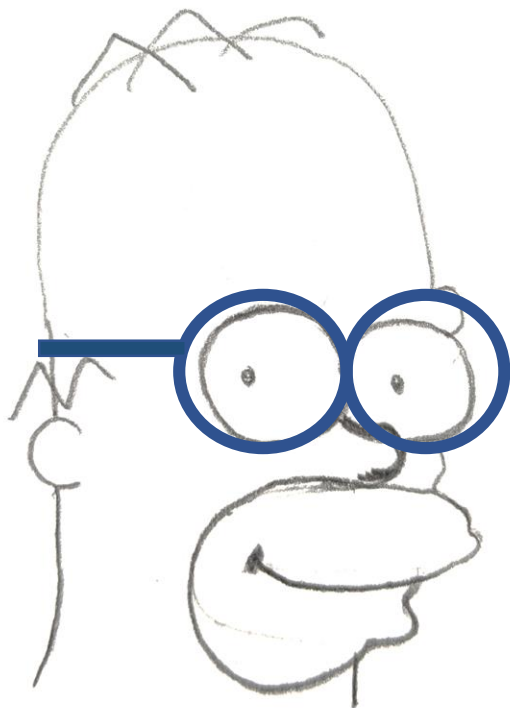


Strasbourg

Palais de la musique et des congrès

20 • 21 • 22 NOVEMBRE 2024

Monsieur F



Suivi

IDE ASALEE : Mange un morceau de fromage tous les midis. Pas de charcuterie en ce moment. Boisson : eau gazeuse. Activité sportive : marche

MG : Patient moral bon, content du suivi avec IDE ASALEE. Pas de plainte somatique.

CO-ORGANISÉ
AVEC LES COLLÈGES
RÉGIONAUX

• Strasbourg • Reims • Dijon
• Nancy • Besançon

CONGRÈS NATIONAL

CNGE Collège Académique



24^e

EXERCER
ET ENSEIGNER
LA MÉDECINE
GÉNÉRALE

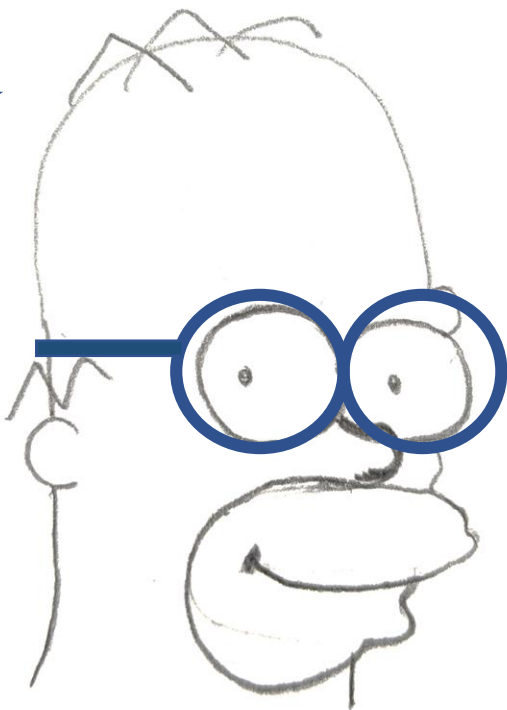


Strasbourg
Palais de la musique et des congrès

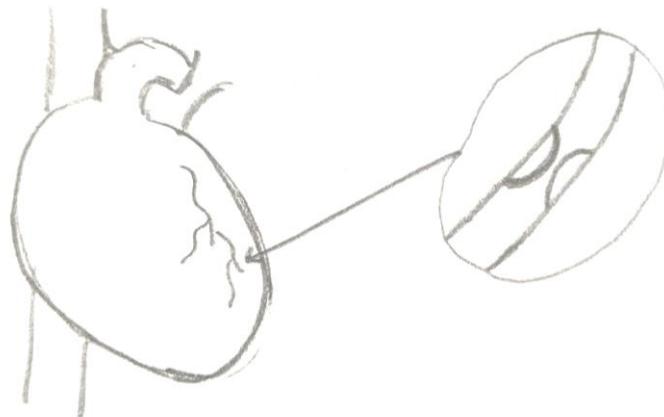
20 • 21 • 22 NOVEMBRE 2024

Monsieur F

Très
Haut
risque
CV



Médecin



Que faire pour Monsieur F ?



CO-ORGANISÉ
AVEC LES COLLÈGES
RÉGIONAUX

• Strasbourg • Reims • Dijon
• Nancy • Besançon

CONGRÈS NATIONAL

CNGE Collège Académique



24^e

EXERCER
ET ENSEIGNER
LA MÉDECINE
GÉNÉRALE



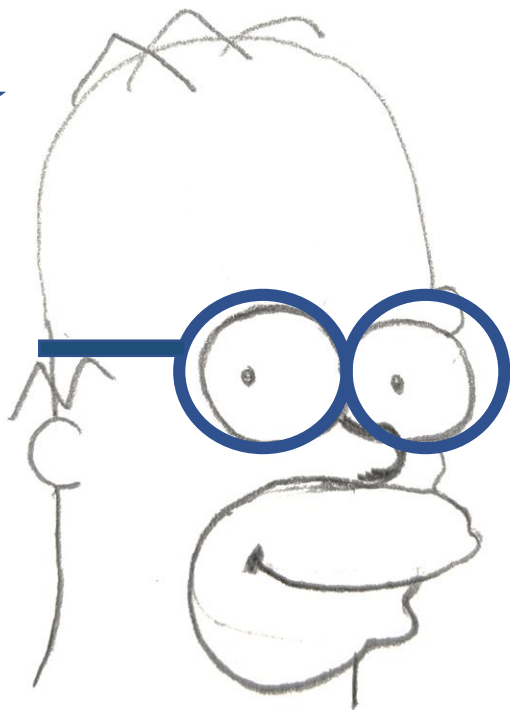
Strasbourg

Palais de la musique et des congrès

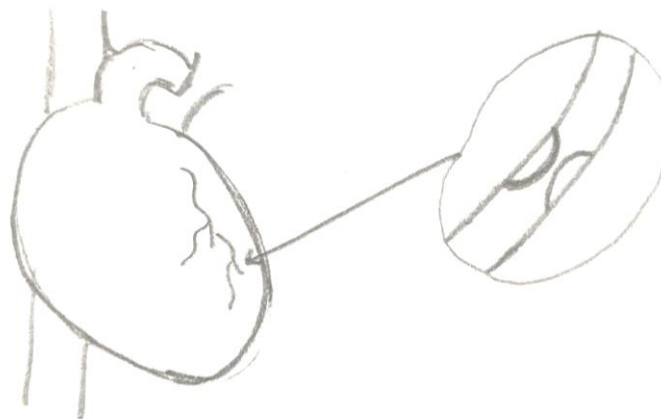
20 • 21 • 22 NOVEMBRE 2024

Monsieur F

Très
Haut
risque
CV



Médecin



NOUVEAU
MÉDICAMENT !



#CNGE2024

www.congrescngc.fr

CO-ORGANISÉ
AVEC LES COLLÈGES
RÉGIONAUX

• Strasbourg • Reims • Dijon
• Nancy • Besançon

CONGRÈS NATIONAL

CNCGE Collège Académique



24^e

EXERCER
ET ENSEIGNER
LA MÉDECINE
GÉNÉRALE



Strasbourg

Palais de la musique et des congrès

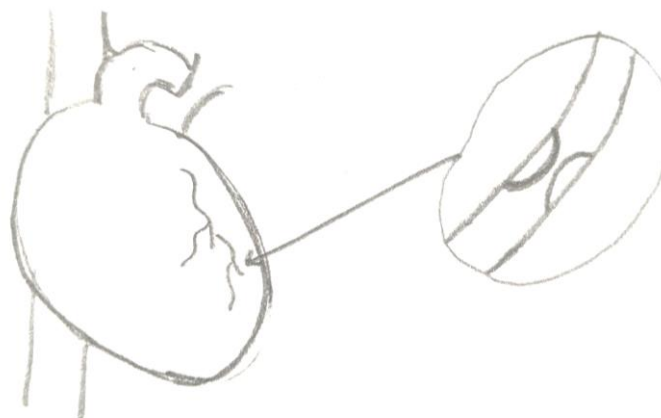
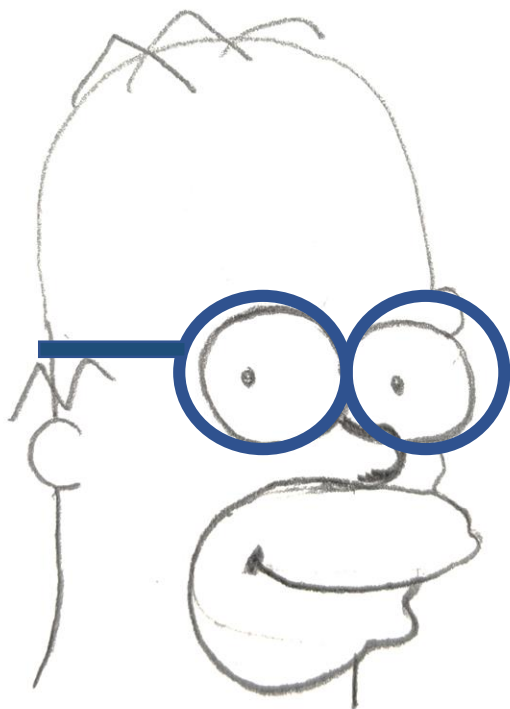
20 • 21 • 22 NOVEMBRE 2024

Monsieur F

Efficace ?

Médecin

Dangereux ?



Utile ?



NOUVEAU
MÉDICAMENT !

#CNCGE2024

www.congrescngc.fr

CO-ORGANISÉ
AVEC LES COLLÈGES
RÉGIONAUX

• Strasbourg • Reims • Dijon
• Nancy • Besançon

**CONGRÈS
NATIONAL**

CNCGE Collège Académique



24^e

EXERCER
ET ENSEIGNER
LA MÉDECINE
GÉNÉRALE



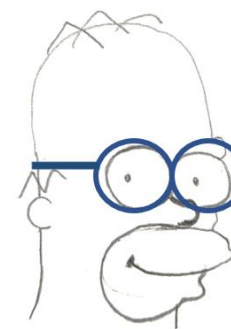
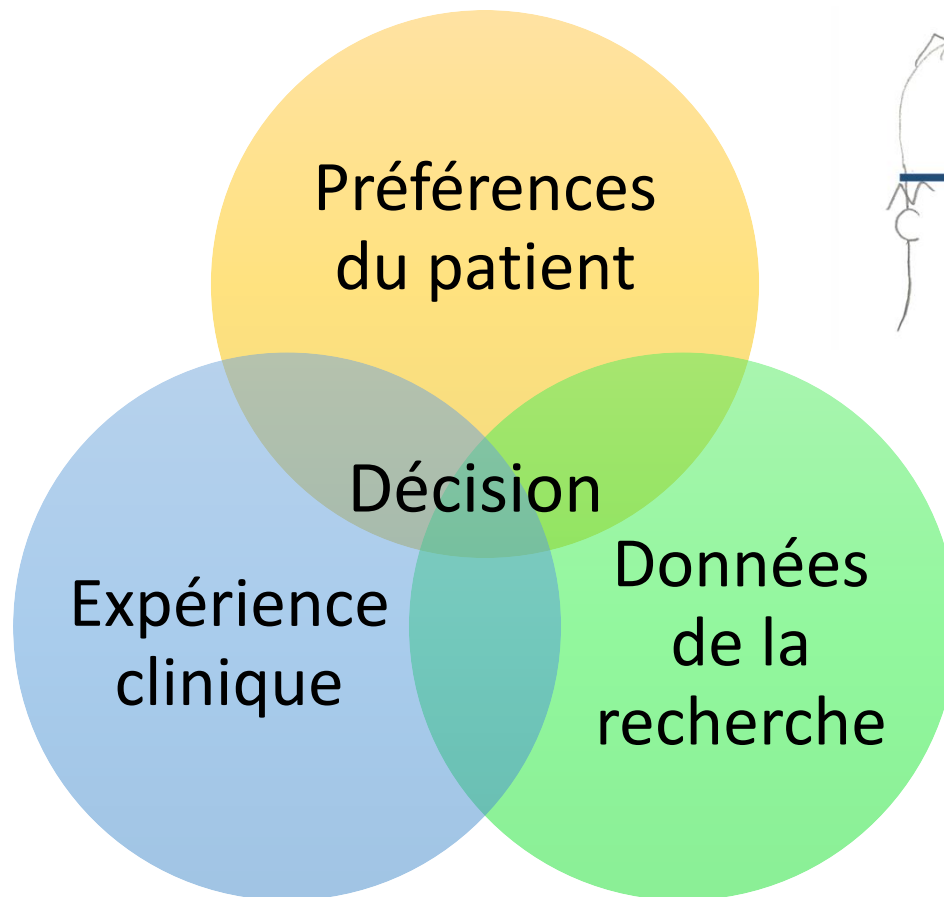
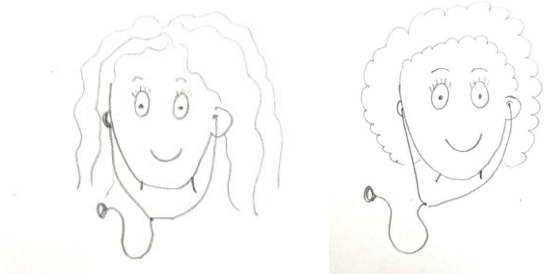
Strasbourg

Palais de la musique et des congrès

20 • 21 • 22 NOVEMBRE 2024

Quelles données scientifiques pour notre pratique ?

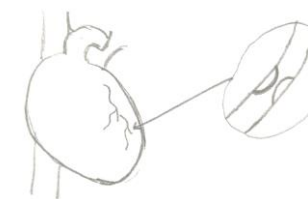
Médecine basée
sur les faits



Efficace ?

Dangereux ?

Utile ?



CO-ORGANISÉ
AVEC LES COLLÈGES
RÉGIONAUX

• Strasbourg • Reims • Dijon
• Nancy • Besançon

**CONGRÈS
NATIONAL**
CNGE Collège Académique



24^e

EXERCER
ET ENSEIGNER
LA MÉDECINE
GÉNÉRALE



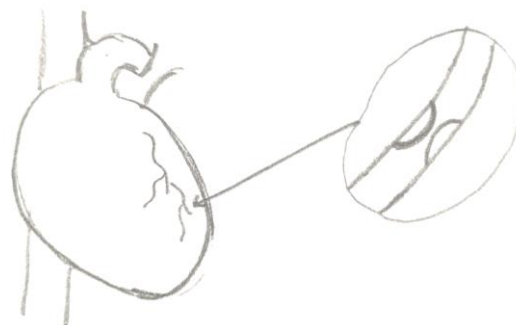
Strasbourg
Palais de la musique et des congrès

20 • 21 • 22 NOVEMBRE 2024

Quelles données scientifiques pour notre pratique ?

Données
de la
recherche

Le raisonnement physiopathologique ne suffit pas pour établir la preuve de l'efficacité d'un traitement (ni de l'absence de sa nocivité)



CO-ORGANISÉ
AVEC LES COLLÈGES
RÉGIONAUX

• Strasbourg • Reims • Dijon
• Nancy • Besançon

**CONGRÈS
NATIONAL**
CNGE Collège Académique



24^e

EXERCER
ET ENSEIGNER
LA MÉDECINE
GÉNÉRALE



Strasbourg
Palais de la musique et des congrès

20 • 21 • 22 NOVEMBRE 2024

Quelles données scientifiques pour notre pratique ?

Données
de la
recherche

Exemple

Plus l'HbA1C est élevée dans une population, plus cette population a une morbidité élevée

VRAI

Plus un médicament diminue l'HbA1C, plus la morbidité des patients diabétiques diminue

PAS FORCÉMENT...

CO-ORGANISÉ
AVEC LES COLLÈGES
RÉGIONAUX

• Strasbourg • Reims • Dijon
• Nancy • Besançon

**CONGRÈS
NATIONAL**
CNGE Collège Académique



24^e

EXERCER
ET ENSEIGNER
LA MÉDECINE
GÉNÉRALE



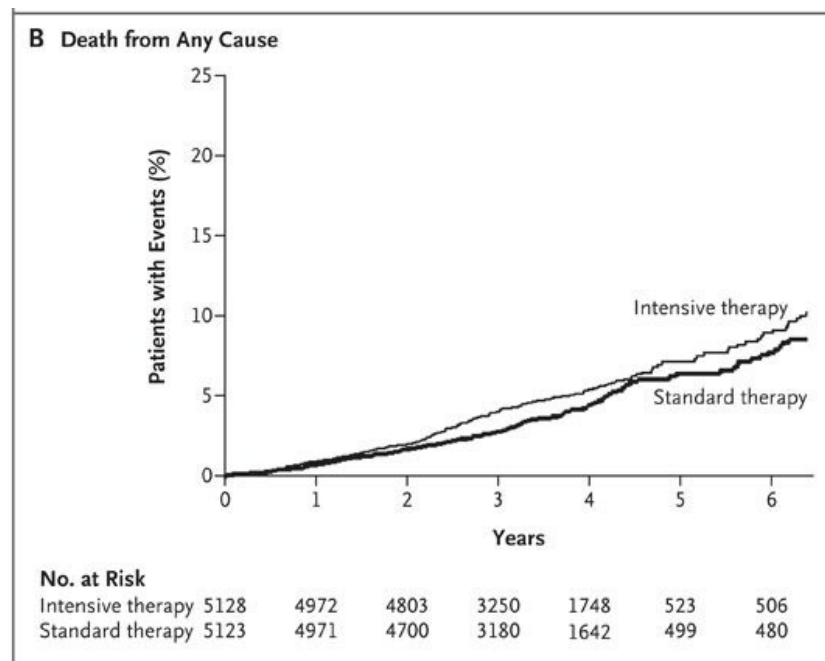
Strasbourg

Palais de la musique et des congrès

20 • 21 • 22 NOVEMBRE 2024

Quelles données scientifiques pour notre pratique ?

Données
de la
recherche



The **NEW ENGLAND
JOURNAL of MEDICINE**

ESTABLISHED IN 1812

JUNE 12, 2008

VOL. 358 NO. 24

Effects of Intensive Glucose Lowering in Type 2 Diabetes

The Action to Control Cardiovascular Risk in Diabetes Study Group*

ABSTRACT

CONCLUSIONS

As compared with standard therapy, the use of intensive therapy to target normal glycated hemoglobin levels for 3.5 years increased mortality and did not significantly reduce major cardiovascular events. These findings identify a previously unrecognized harm of intensive glucose lowering in high-risk patients with type 2 diabetes. (ClinicalTrials.gov number, NCT00000620.)

Action to Control Cardiovascular Risk in Diabetes Study Group *et al.* N Engl J Med. 2008 Jun 12;358(24):2545-59.

CO-ORGANISÉ
AVEC LES COLLÈGES
RÉGIONAUX

• Strasbourg • Reims • Dijon
• Nancy • Besançon

**CONGRÈS
NATIONAL**
CNGE Collège Académique



24^e

EXERCER
ET ENSEIGNER
LA MÉDECINE
GÉNÉRALE



Strasbourg
Palais de la musique et des congrès

20 • 21 • 22 NOVEMBRE 2024

Quelles données scientifiques pour notre pratique ?

Pour tester l'efficacité d'un médicament, la méthode de référence est l'essai randomisé afin de contrôler les sources de biais, en particulier les biais de confusion (observables ou non).

Données
de la
recherche

CO-ORGANISÉ
AVEC LES COLLÈGES
RÉGIONAUX

• Strasbourg • Reims • Dijon
• Nancy • Besançon

**CONGRÈS
NATIONAL**
CNGE Collège Académique



24^e

EXERCER
ET ENSEIGNER
LA MÉDECINE
GÉNÉRALE



Strasbourg
Palais de la musique et des congrès

20 • 21 • 22 NOVEMBRE 2024

Quelles données scientifiques pour notre pratique ?

Exemple

Données
de la
recherche

Vitamine E = antioxydant

A priori

Effet anti-
inflammatoire

Diminution du risque
d'athérosclérose

Probablement

Diminution des
événements
cardiovasculaires

?

HOPE_JAMA, 16 mars, vol.293, n°11, p.1338-1347

#CNGE2024

www.congrescngc.fr



Quelles données scientifiques pour notre pratique ?

Données
de la
recherche

JAMA Network

JAMA® Search All Enter Search Term

This Issue Citations 922

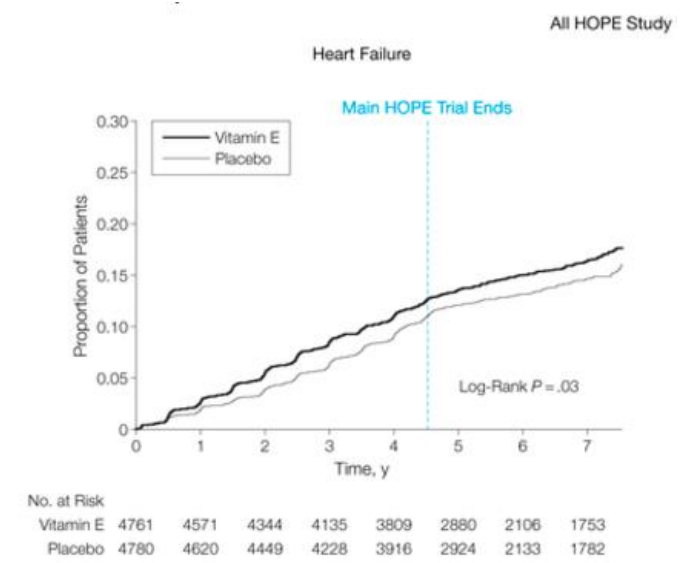
PDF More Cite Permissions

Original Contribution FREE

March 16, 2005

Effects of Long-term Vitamin E Supplementation on Cardiovascular Events and Cancer

A Randomized Controlled Trial



Conclusion: In patients with vascular disease or diabetes mellitus, long-term vitamin E supplementation does not prevent cancer or major cardiovascular events and may increase the risk for heart failure.

Lonn E, HOPE and HOPE-TOO Trial Investigators et al. JAMA. 2005 Mar 16;293(11):1338-47. doi: 10.1001/jama.293.11.1338. PMID: 15769967.

CO-ORGANISÉ
AVEC LES COLLÈGES
RÉGIONAUX

• Strasbourg • Reims • Dijon
• Nancy • Besançon

**CONGRÈS
NATIONAL**
CNGE Collège Académique



Strasbourg
Palais de la musique et des congrès

20 • 21 • 22 NOVEMBRE 2024

La méthode GRADE

- Le système GRADE, mis en pratique par l'Organisation mondiale de la santé en 2010, repose sur différents critères de jugement :
 - le niveau de preuve des études en tenant compte de la qualité de celles-ci (méthodologie et résultats),
 - le niveau de preuve scientifique reprenant la synthèse des résultats des études,
 - l'interprétation des experts et la classification des recommandations.

CO-ORGANISÉ
AVEC LES COLLÈGES
RÉGIONAUX

• Strasbourg • Reims • Dijon
• Nancy • Besançon

**CONGRÈS
NATIONAL**
CNGE Collège Académique



24^e

EXERCER
ET ENSEIGNER
LA MÉDECINE
GÉNÉRALE



Strasbourg
Palais de la musique et des congrès

20 • 21 • 22 NOVEMBRE 2024

Les recommandations de bonne pratique

- Etat actuel des connaissances et du niveau de preuve des données disponibles
- Avis d'experts disponibles et identifiés
- Approche centrée patient et décision partagée
- Mise en évidence des besoins en recherche

HAS
HAUTE AUTORITÉ DE SANTÉ

RECOMMANDER LES BONNES PRATIQUES

**NOTE DE
CADRAGE**

Risque cardiovasculaire global en
prévention primaire et secondaire :
évaluation et prise en charge en
médecine de premier recours

CO-ORGANISÉ
AVEC LES COLLÈGES
RÉGIONAUX

• Strasbourg • Reims • Dijon
• Nancy • Besançon

**CONGRÈS
NATIONAL**
CNGE Collège Académique



24^e

EXERCER
ET ENSEIGNER
LA MÉDECINE
GÉNÉRALE



Strasbourg
Palais de la musique et des congrès

20 • 21 • 22 NOVEMBRE 2024

COLCOT-T2D : quel intérêt de la colchicine pour notre pratique future ?

Essai randomisé – population diabétique à très haut risque cardiovasculaire en prévention primaire