

CO-ORGANISÉ
AVEC LES COLLÈGES
RÉGIONAUX

• Strasbourg • Reims • Dijon
• Nancy • Besançon

**CONGRÈS
NATIONAL**
CNGE Collège Académique



24^e

EXERCER
ET ENSEIGNER
LA MÉDECINE
GÉNÉRALE



Strasbourg

Palais de la musique et des congrès

20 • 21 • 22 NOVEMBRE 2024

My patient journey : Diabetes in England



Dr Karolina GRIFFITHS

Chef de clinique universitaire, DUMG Montpellier-Nîmes

MSP Les Cevennes, Montpellier

Pas de liens d'intérêt



#CNGE2024

www.congrescngc.fr



Dr Laura Isherwood, Sister Sophie Goulden
Woodhouse Medical Practice , Leeds

CO-ORGANISÉ
AVEC LES COLLÈGES
RÉGIONAUX

- Strasbourg • Reims • Dijon
- Nancy • Besançon

CONGRÈS NATIONAL

CNCG Collège Académique



24^e

EXERCER
ET ENSEIGNER
LA MÉDECINE
GÉNÉRALE



Strasbourg
Palais de la musique et des congrès

20 • 21 • 22 NOVEMBRE 2024



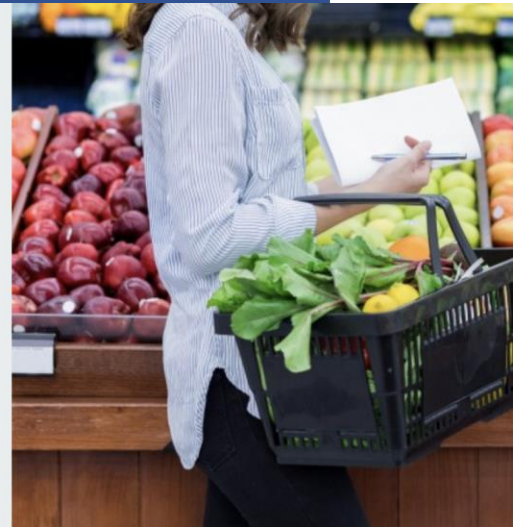
NHS APP

The NHS App that lets you book appointments, order repeat prescriptions and access a range of other healthcare services.

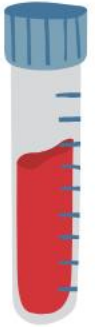


The LEEDS Programme

Learning, Empowering, Enabling, Diabetes Self-management



PREPARATION



**"Year of Care"
Report**
Assistant médicale



**RDV avec
Infirmière**



SUIVI BIANNUEL

CO-ORGANISÉ
AVEC LES COLLÈGES
RÉGIONAUX

• Strasbourg • Reims • Dijon
• Nancy • Besançon

**CONGRÈS
NATIONAL**
CNGE Collège Académique



24^e

EXERCER
ET ENSEIGNER
LA MÉDECINE
GÉNÉRALE

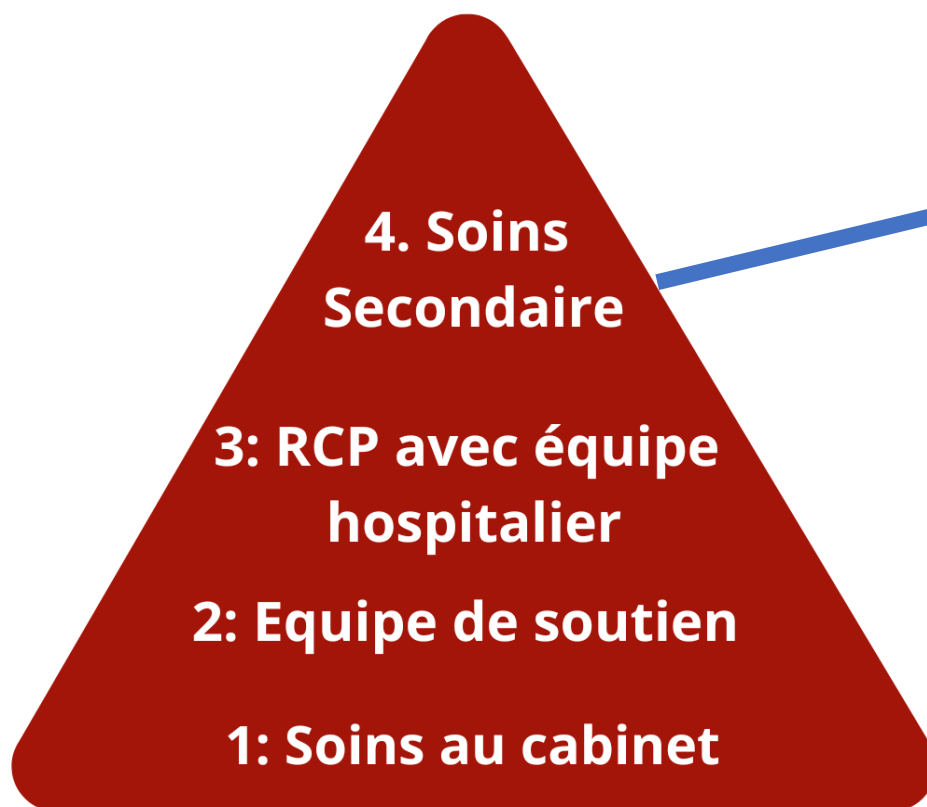


Strasbourg

Palais de la musique et des congrès

20 • 21 • 22 NOVEMBRE 2024

Niveaux de PEC du diabète



Nicolson, 2016 *Diabetes & Primary Care*

Super Six:

Patients hospitalisés
Pied diabétique
Diabète de type 1
IRC stade 4 et 5
Diabète gestationnel
Enfants et jeunes



- Pharmacienne
Clinical Pharmacist

Diabetes UK, Best Practice in the Delivery of Diabetes Care in the Primary Care Network, Report 2021

www.congrescngc.fr

CO-ORGANISÉ
AVEC LES COLLÈGES
RÉGIONAUX

• Strasbourg • Reims • Dijon
• Nancy • Besançon

CONGRÈS NATIONAL

CNCG Collège Académique



24^e

EXERCER
ET ENSEIGNER
LA MÉDECINE
GÉNÉRALE



Strasbourg
Palais de la musique et des congrès

20 • 21 • 22 NOVEMBRE 2024

Total Triage

I want help for a medical issue

Medical request

ⓘ Make it clear if you are filling this in on behalf of someone else.

Please describe the medical problem

For example, I have back pain

Type response here

500 characters remaining

+ Attach a photo (optional)

How long has this been going on for? Is it getting better or worse?

For example, 2 weeks, it is getting worse

Type response here

500 characters remaining

Have you tried anything to help?

For example, I have tried physio which helps a little

Type response here

500 characters remaining



#CNCG2024

CO-ORGANISÉ
AVEC LES COLLÈGES
RÉGIONAUX

• Strasbourg • Reims • Dijon
• Nancy • Besançon

CONGRÈS NATIONAL

CNCG Collège Académique



24^e

EXERCER
ET ENSEIGNER
LA MÉDECINE
GÉNÉRALE



Strasbourg

Palais de la musique et des congrès

20 • 21 • 22 NOVEMBRE 2024

Rôle de Technologie



...et impact sur
la recherche

#CNMG2024



CPRD

Home

CO-ORGANISÉ
AVEC LES COLLÈGES
RÉGIONAUX

• Strasbourg • Reims • Dijon
• Nancy • Besançon

**CONGRÈS
NATIONAL**
CNGE Collège Académique



24^e

EXERCER
ET ENSEIGNER
LA MÉDECINE
GÉNÉRALE



Strasbourg
Palais de la musique et des congrès

20 • 21 • 22 NOVEMBRE 2024

“Social Prescriber”



CO-ORGANISÉ
AVEC LES COLLÈGES
RÉGIONAUX

• Strasbourg • Reims • Dijon
• Nancy • Besançon

**CONGRÈS
NATIONAL**
CNGE Collège Académique



24^e

EXERCER
ET ENSEIGNER
LA MÉDECINE
GÉNÉRALE



Strasbourg
Palais de la musique et des congrès

20 • 21 • 22 NOVEMBRE 2024

FORCES

- Travail en équipe
- Délégation des tâches
- Accessibilité et universalité
- Integrated Care
- Electronic Health Records (EHR)

FAIBLESSES

- « Complex care »
- Impact sur la formation des MG
- Problèmes d'accès, . Pénurie de personnel
- Pressions budgétaires
- Inégalités régionales

CO-ORGANISÉ
AVEC LES COLLÈGES
RÉGIONAUX

• Strasbourg • Reims • Dijon
• Nancy • Besançon

**CONGRÈS
NATIONAL**

CNGE Collège Académique



24^e

EXERCER
ET ENSEIGNER
LA MÉDECINE
GÉNÉRALE



Strasbourg

Palais de la musique et des congrès

20 • 21 • 22 NOVEMBRE 2024

Conclusion : 4 piliers pour le PEC du diabète NHS England



CO-ORGANISÉ
AVEC LES COLLÈGES
RÉGIONAUX

• Strasbourg • Reims • Dijon
• Nancy • Besançon

CONGRÈS NATIONAL

CNCG Collège Académique



24^e

EXERCER
ET ENSEIGNER
LA MÉDECINE
GÉNÉRALE



Strasbourg

Palais de la musique et des congrès

20 • 21 • 22 NOVEMBRE 2024

Merci beaucoup



Dr Nikesh Bhatt, Wingerworth
Medical Centre, Manchester



Dr Laura Isherwood, Sister Sophie Goulden
Woodhouse Medical Practice



Dr Lois Holliday,
Pembroke Road Surgery Bristol



Dr Camille Hirons,
Amersham Vale Practice, London

#CNCG2024

www.congrescngc.fr

References

- Barron E, Bakhai C, Kar P, Weaver A, Bradley D, Ismail H, Knighton P, Holman N, Khunti K, Sattar N, Wareham NJ, Young B and Valabhji J (2020) Type 1 and Type 2 Diabetes and COVID19 Related Mortality in England: A Whole Population Study. Lancet doi: <http://dx.doi.org/10.2139/ssrn.3605225>
- Diabetes UK, Best Practice in the Delivery of Diabetes Care in the Primary Care Network, Report 2021
- Grol R, Bosch MC, Hulscher ME, Eccles MP, Wensing M. Planning and studying improvement in patient care: the use of theoretical perspectives. *Milbank Q.* 2007;85(1):93–138.
- Nicholson EJ, Cummings MH, Cranston ICP et al (2016) The Super Six model of care: Five years on. *Diabetes & Primary Care* 18: 221–6
- Roberts et al. The Year of Care approach: developing a model and delivery programme for care and support planning in long term conditions within general practice. *BMC Family Practice* (2019) 20:153 <https://doi.org/10.1186/s12875-019-1042-4>