

CO-ORGANISÉ
AVEC LES COLLÈGES
RÉGIONAUX

• Strasbourg • Reims • Dijon
• Nancy • Besançon

**CONGRÈS
NATIONAL**
CNGE Collège Académique



24^e

EXERCER
ET ENSEIGNER
LA MÉDECINE
GÉNÉRALE



Strasbourg
Palais de la musique et des congrès

20 • 21 • 22 NOVEMBRE 2024

Les inégalités sociales de santé Etat des lieux en 2024

Gladys Ibanez, Sorbonne université

CO-ORGANISÉ
AVEC LES COLLÈGES
RÉGIONAUX

• Strasbourg • Reims • Dijon
• Nancy • Besançon

**CONGRÈS
NATIONAL**
CNGE Collège Académique



24^e

EXERCER
ET ENSEIGNER
LA MÉDECINE
GÉNÉRALE



Strasbourg

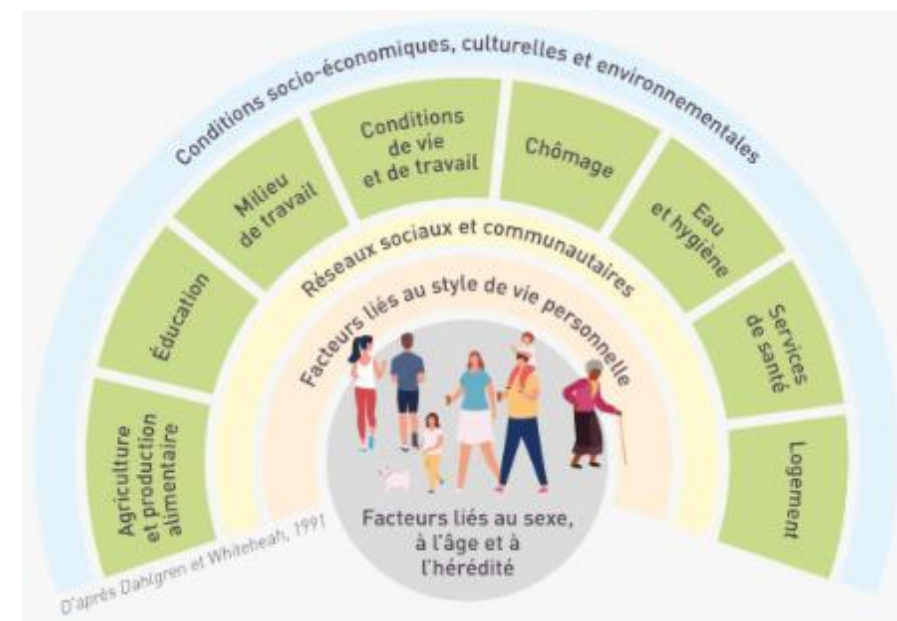
Palais de la musique et des congrès

20 • 21 • 22 NOVEMBRE 2024

Les déterminants sociaux de la santé

Les déterminants sociaux de la santé (DSS) sont les facteurs non médicaux qui influencent les résultats en matière de santé.

- > Inégalités sociales de santé (ISS)



#CNGE2024

Genève : OMS, 2024. https://www.who.int/health-topics/social-determinants-of-health#tab=tab_1

www.congrescngc.fr

CO-ORGANISÉ
AVEC LES COLLÈGES
RÉGIONAUX

• Strasbourg • Reims • Dijon
• Nancy • Besançon

**CONGRÈS
NATIONAL**
CNGE Collège Académique



24^e

EXERCER
ET ENSEIGNER
LA MÉDECINE
GÉNÉRALE



Strasbourg
Palais de la musique et des congrès

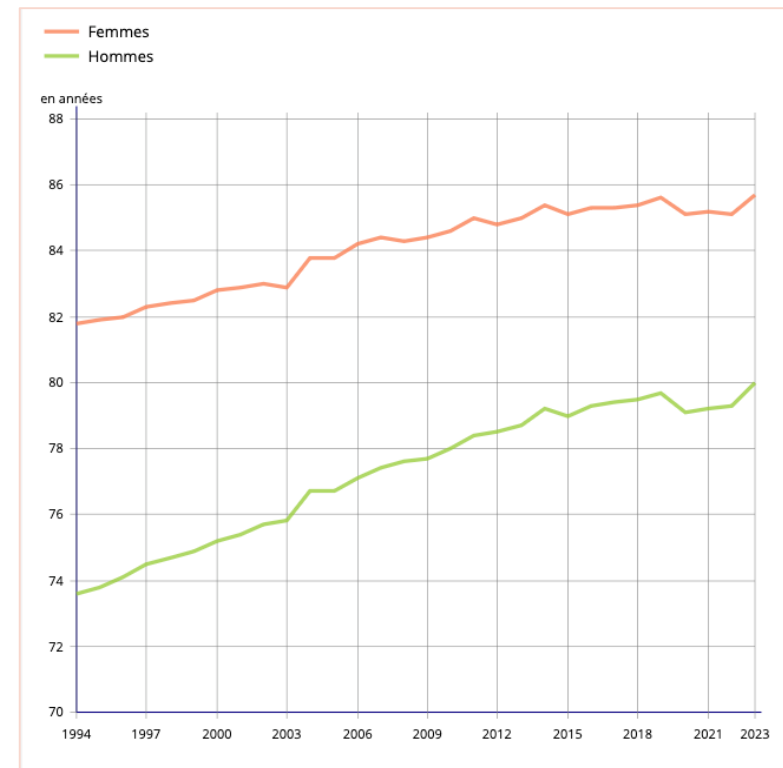
20 • 21 • 22 NOVEMBRE 2024

L'espérance de vie à la naissance – crise sociale ?

- Rapports réguliers sur la santé et les ISS
- E(vie) qui augmente, puis un plateau
- « Heath crisis is a social crisis »



Pr M. Marmot



CO-ORGANISÉ
AVEC LES COLLÈGES
RÉGIONAUX

• Strasbourg • Reims • Dijon
• Nancy • Besançon

**CONGRÈS
NATIONAL**
CNGE Collège Académique



24^e

EXERCER
ET ENSEIGNER
LA MÉDECINE
GÉNÉRALE

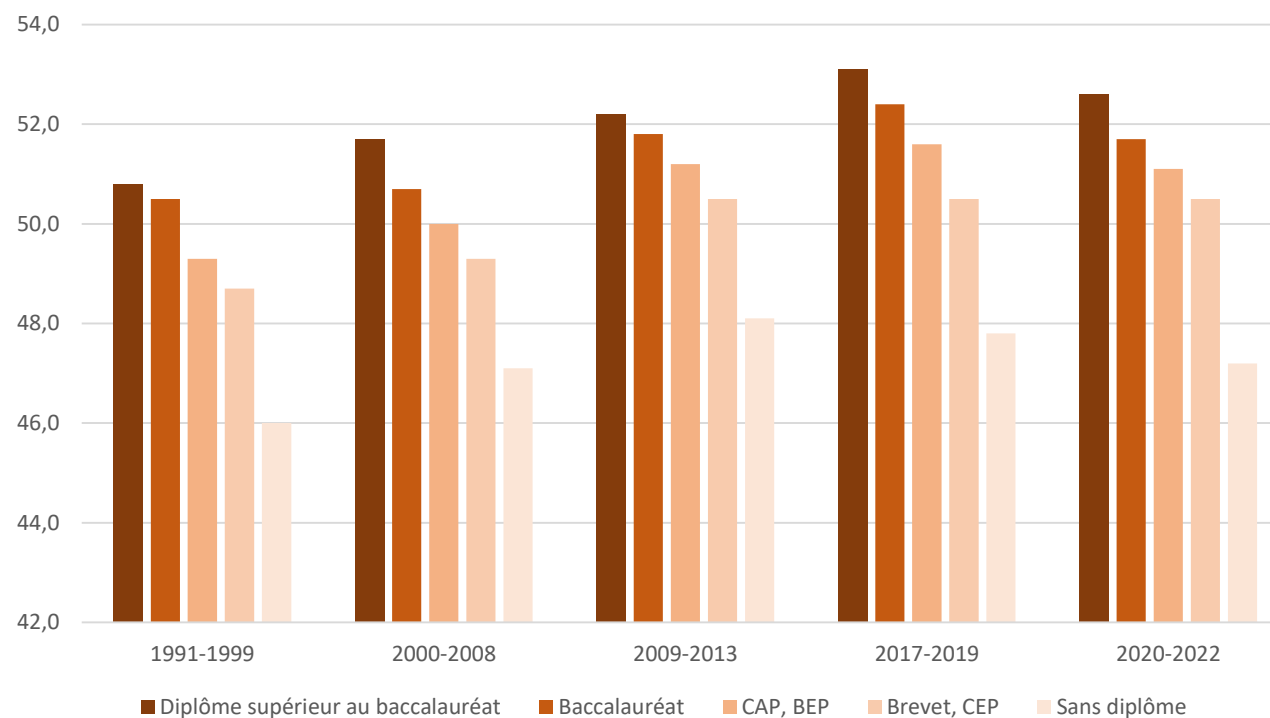


Strasbourg

Palais de la musique et des congrès

20 • 21 • 22 NOVEMBRE 2024

Espérance de vie à 35 ans - gradient social de santé



Chez les femmes

CO-ORGANISÉ
AVEC LES COLLÈGES
RÉGIONAUX

• Strasbourg • Reims • Dijon
• Nancy • Besançon

**CONGRÈS
NATIONAL**
CNGE Collège Académique



24^e

EXERCER
ET ENSEIGNER
LA MÉDECINE
GÉNÉRALE

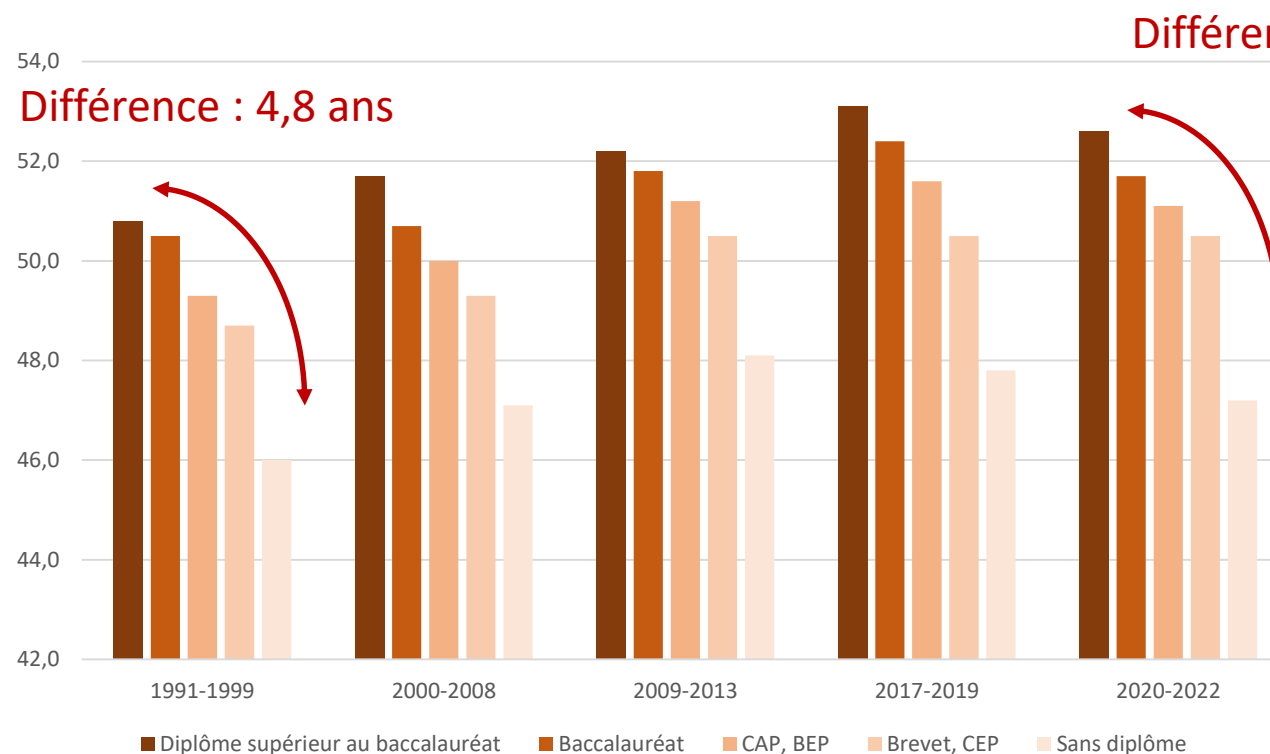


Strasbourg

Palais de la musique et des congrès

20 • 21 • 22 NOVEMBRE 2024

Espérance de vie à 35 ans - gradient social de santé



Chez les femmes

CO-ORGANISÉ
AVEC LES COLLÈGES
RÉGIONAUX

• Strasbourg • Reims • Dijon
• Nancy • Besançon

**CONGRÈS
NATIONAL**
CNGE Collège Académique



24^e

EXERCER
ET ENSEIGNER
LA MÉDECINE
GÉNÉRALE

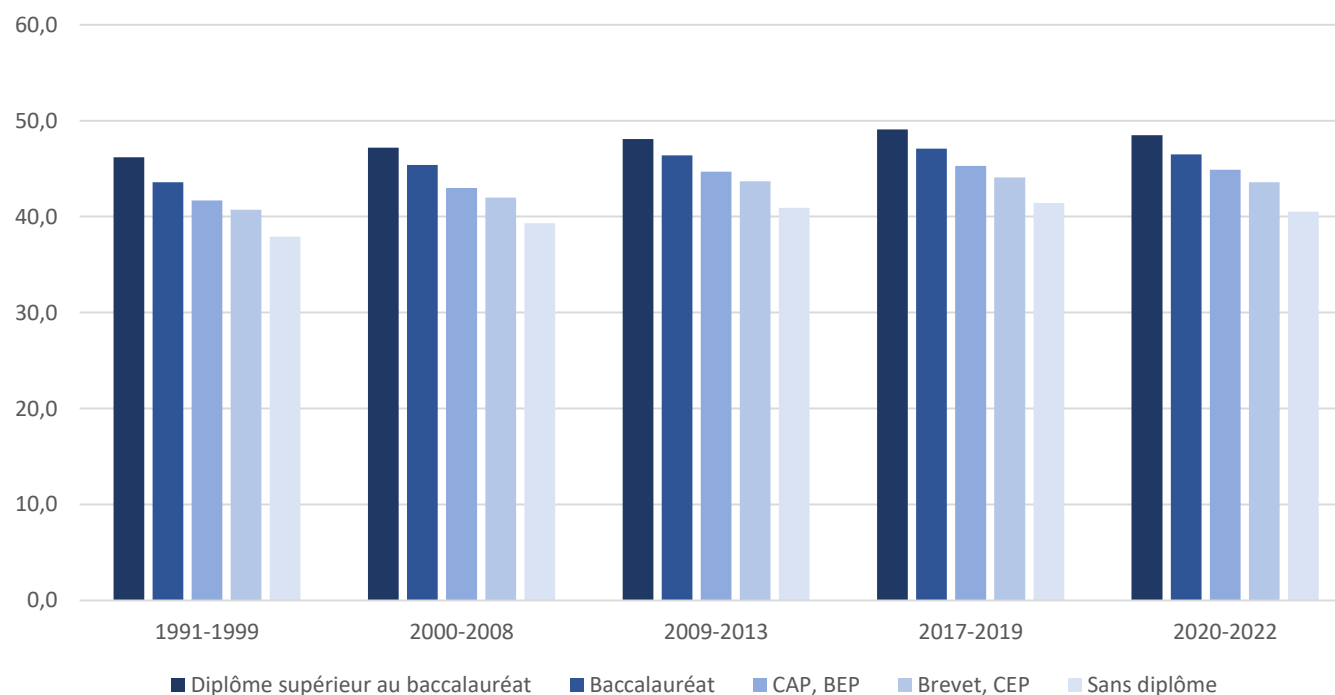


Strasbourg

Palais de la musique et des congrès

20 • 21 • 22 NOVEMBRE 2024

Espérance de vie à 35 ans - gradient social de santé



Chez les hommes

CO-ORGANISÉ
AVEC LES COLLÈGES
RÉGIONAUX

• Strasbourg • Reims • Dijon
• Nancy • Besançon

CONGRÈS NATIONAL

CNCG Collège Académique



24^e

EXERCER
ET ENSEIGNER
LA MÉDECINE
GÉNÉRALE

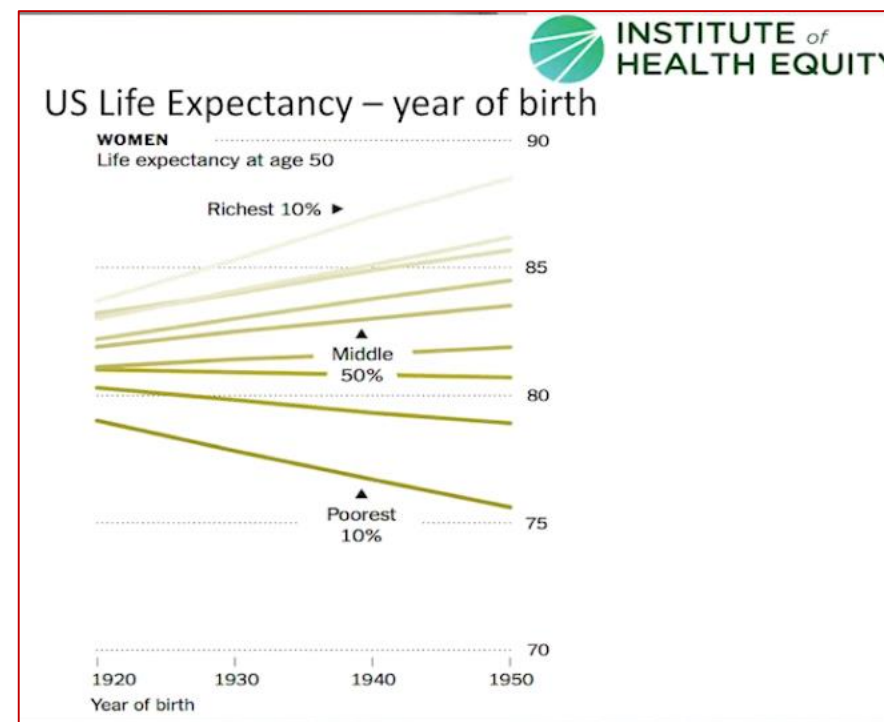
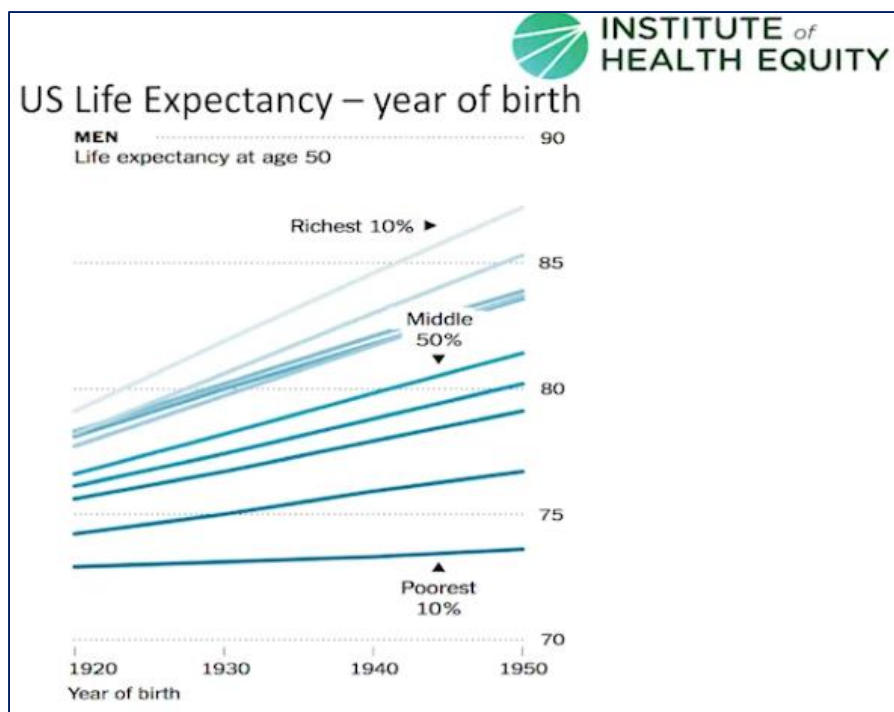


Strasbourg

Palais de la musique et des congrès

20 • 21 • 22 NOVEMBRE 2024

Et aux Etats-Unis... ?



!!!

CO-ORGANISÉ
AVEC LES COLLÈGES
RÉGIONAUX

• Strasbourg • Reims • Dijon
• Nancy • Besançon

**CONGRÈS
NATIONAL**
CNGE Collège Académique



Strasbourg
Palais de la musique et des congrès

20 • 21 • 22 NOVEMBRE 2024

Les soins premiers : un espoir ?

> [Cancer](#). 2024 Aug 20. doi: 10.1002/cncr.35519. Online ahead of print.

Access to primary care and mortality in excess for patients with cancer in France: Results from 21 French Cancer Registries

Gardy J, Wilson S, Guizard AV and al.

CO-ORGANISÉ
AVEC LES COLLÈGES
RÉGIONAUX

• Strasbourg • Reims • Dijon
• Nancy • Besançon

CONGRÈS NATIONAL

CNCG Collège Académique



24^e

EXERCER
ET ENSEIGNER
LA MÉDECINE
GÉNÉRALE



Strasbourg
Palais de la musique et des congrès

20 • 21 • 22 NOVEMBRE 2024

Abstract

Background: The impact of geographical accessibility on cancer survival has been investigated in few studies, with most research focusing on access to reference care centers, using overall mortality and limited to specific cancer sites. This study aims to examine the association of access to primary care with mortality in excess of patients with the 10 most frequent cancers in France, while controlling for socioeconomic deprivation.

Methods: This study included a total of 151,984 cases diagnosed with the 10 most common cancer sites in 21 French cancer registries between 2013 and 2015. Access to primary care was estimated using two indexes: the Accessibilité Potentielle Localisée index (access to general practitioners) and the Scale index (access to a range of primary care clinicians). Mortality in excess was modeled using an additive framework based on expected mortality based on lifetables and observed mortality.

Findings: Patients living in areas with less access to primary care had a greater mortality in excess for some very common cancer sites like breast (women), lung (men), liver (men and women), and colorectal cancer (men), representing 46% of patients diagnosed in our sample. The maximum effect was found for breast cancer; the excess hazard ratio was estimated to be 1.69 (95% CI, 1.20-2.38) 1 year after diagnosis and 2.26 (95% CI, 1.07-4.80) 5 years after diagnosis.



Les patients ayant un moins bon accès aux soins de santé primaires ont un risque augmenté de décès par cancers du sein, du poumon, du foie et colorectal, représentant 46% des 152 000 patients de l'échantillon.



CO-ORGANISÉ
AVEC LES COLLÈGES
RÉGIONAUX

• Strasbourg • Reims • Dijon
• Nancy • Besançon

**CONGRÈS
NATIONAL**
CNGE Collège Académique



24^e

EXERCER
ET ENSEIGNER
LA MÉDECINE
GÉNÉRALE



Strasbourg
Palais de la musique et des congrès

20 • 21 • 22 NOVEMBRE 2024

Les soins premiers : un espoir ?

Research

JAMA Internal Medicine | [Original Investigation](#)

Association of Primary Care Physician Supply With Population Mortality in the United States, 2005-2015

Sanjay Basu, MD, PhD; Seth A. Berkowitz, MD, MPH; Robert L. Phillips, MD, MSPH;
Asaf Bitton, MD, MPH; Bruce E. Landon, MD, MBA; Russell S. Phillips, MD

#CNGE2024

Publié en février 2019
www.congrescngc.fr

CO-ORGANISÉ
AVEC LES COLLÈGES
RÉGIONAUX

• Strasbourg • Reims • Dijon
• Nancy • Besançon

CONGRÈS NATIONAL

CNGE Collège Académique



24^e



Strasbourg
Palais de la musique et des congrès

20 • 21 • 22 NOVEMBRE 2024

Table 2. Results of Mixed-Effects Regressions Associating Physician Density and County-Level Covariates With Age-Standardized Life Expectancy at Birth in 3142 US Counties, 2005-2015

Variable	Change in Age-Standardized Life Expectancy (95% CI)			
	Model 1 (Total Physician Density)	Model 2 (Primary Care Physician Density)	Model 3 (Specialist Density)	Model 4 (Primary Care Physician and Specialist Density)
Total physicians, per 100 000 population ^a	66.7 (47.5 to 85.8)	-NA	NA	NA
Covariate, per +10 physicians per 100 000 ^b	88.9	NA	NA	NA
Primary care physicians, per 100 000 population	NA	31.8 (17.7 to 45.9)	NA	33.1 (19.0 to 47.3)
Covariate, per +10 physicians per 100 000 ^b	NA	49.7	NA	51.5
Specialty physicians, per 100 000 population	NA	NA	23.3 (9.3 to 37.3)	20.6 (7.5 to 33.6)
Covariate, per +10 physicians per 100 000 ^b	NA	NA	21.7	19.2

#CNGE2024

Basu S, et al. Association of Primary Care Physician Supply With Population Mortality in the United States, 2005-2015. JAMA Intern Med. Published online February 18, 2019. doi:10.1001/jamainternmed.2018.7624

www.congrescenge.fr

CO-ORGANISÉ
AVEC LES COLLÈGES
RÉGIONAUX

• Strasbourg • Reims • Dijon
• Nancy • Besançon

**CONGRÈS
NATIONAL**
CNGE Collège Académique



24^e

EXERCER
ET ENSEIGNER
LA MÉDECINE
GÉNÉRALE

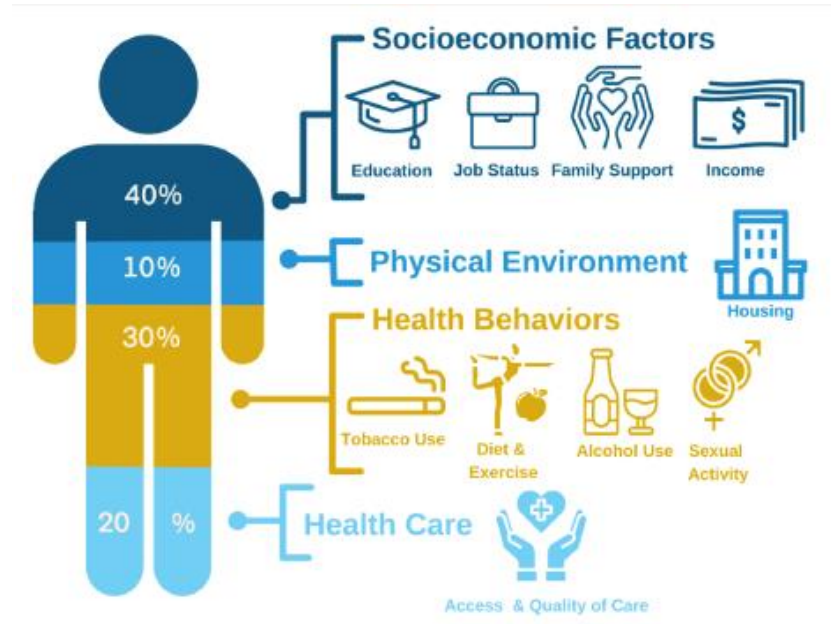


Strasbourg

Palais de la musique et des congrès

20 • 21 • 22 NOVEMBRE 2024

Comment les soins primaires peuvent-ils impacter notre santé par le prisme des DSS ?



#CNGE2024

www.congrescngc.fr

UCLA, 2024, EU ; disponible sur : <https://www.uclahealth.org/sustainability/our-commitment/social-determinants-health>

CO-ORGANISÉ
AVEC LES COLLÈGES
RÉGIONAUX

• Strasbourg • Reims • Dijon
• Nancy • Besançon

**CONGRÈS
NATIONAL**
CNGE Collège Académique



24^e

EXERCER
ET ENSEIGNER
LA MÉDECINE
GÉNÉRALE



Strasbourg

Palais de la musique et des congrès

20 • 21 • 22 NOVEMBRE 2024

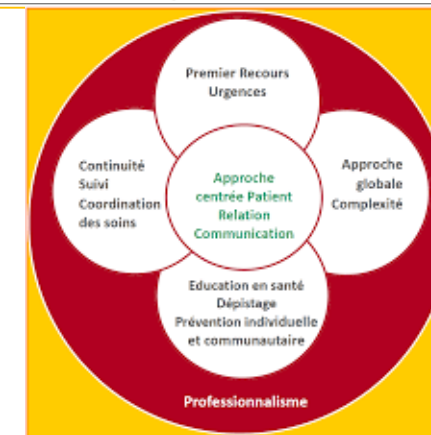
Le rôle des médecins généralistes dans la prise en compte des déterminants sociaux de la santé



 **AVIS DU CONSEIL SCIENTIFIQUE DU
COLLEGE NATIONAL DES
GENERALISTES ENSEIGNANTS**

A Paris, le 08/03/23,

Approche centrée patient en médecine générale



#CNGE2024

CNGE, 2023 - <https://www.cnge.fr/le-conseil-scientifique/ses-avis/>

www.congrescnge.fr

CO-ORGANISÉ
AVEC LES COLLÈGES
RÉGIONAUX

• Strasbourg • Reims • Dijon
• Nancy • Besançon

**CONGRÈS
NATIONAL**
CNGE Collège Académique



24^e

EXERCER
ET ENSEIGNER
LA MÉDECINE
GÉNÉRALE



Strasbourg
Palais de la musique et des congrès

20 • 21 • 22 NOVEMBRE 2024

Le rôle des médecins généralistes dans la prise en compte des déterminants sociaux de la santé

Comment prendre en compte la **situation sociale** des patients en **médecine générale** ?

Recommandations réalisées sous l'égide du Collège de la Médecine Générale.

100 propositions pour mieux comprendre et agir.

"Health inequalities and the social determinants of health are not a footnote to the determinants of health. They are the main issue."
Sir Michael Marmot

«Les inégalités en santé et les déterminants sociaux de la santé ne sont pas des déterminants anecdotiques de la santé. Ce sont les enjeux principaux.»
Sir Michael Marmot

COLLÈGE de la MÉDECINE GÉNÉRALE

Captu

#CNGE2024

CMG, 2022 - <https://lecmg.fr>

www.congrescngc.fr

CO-ORGANISÉ
AVEC LES COLLÈGES
RÉGIONAUX

- Strasbourg • Reims • Dijon
- Nancy • Besançon

CONGRÈS NATIONAL

CNCG Collège Académique

Résultats

CNCG
STRASBOURG
2024

24^e

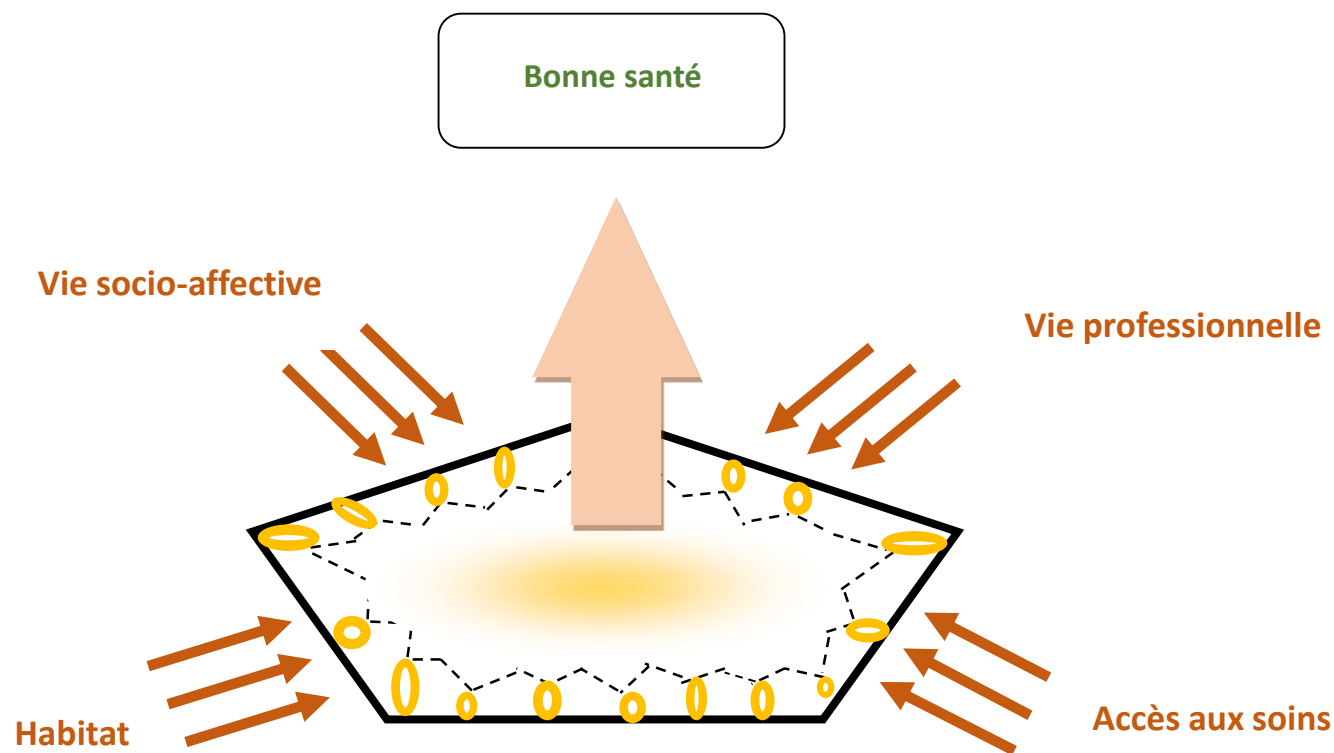
EXERCER
ET ENSEIGNER
LA MÉDECINE
GÉNÉRALE



Strasbourg
Palais de la musique et des congrès

20 • 21 • 22 NOVEMBRE 2024

Exploration des DSS



CO-ORGANISÉ
AVEC LES COLLÈGES
RÉGIONAUX

• Strasbourg • Reims • Dijon
• Nancy • Besançon

**CONGRÈS
NATIONAL**
CNGE Collège Académique



24^e

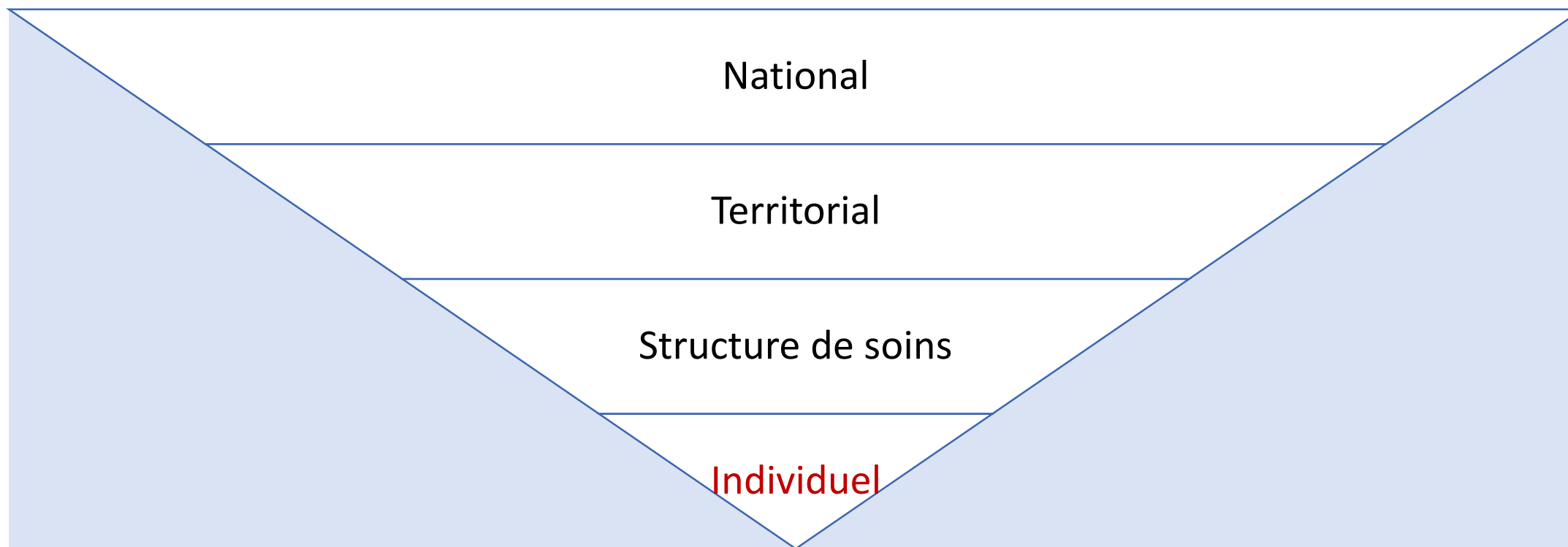
EXERCER
ET ENSEIGNER
LA MÉDECINE
GÉNÉRALE



Strasbourg
Palais de la musique et des congrès

20 • 21 • 22 NOVEMBRE 2024

4 niveaux d'intervention du MG



CO-ORGANISÉ
AVEC LES COLLÈGES
RÉGIONAUX

• Strasbourg • Reims • Dijon
• Nancy • Besançon

**CONGRÈS
NATIONAL**
CNGE Collège Académique



24^e

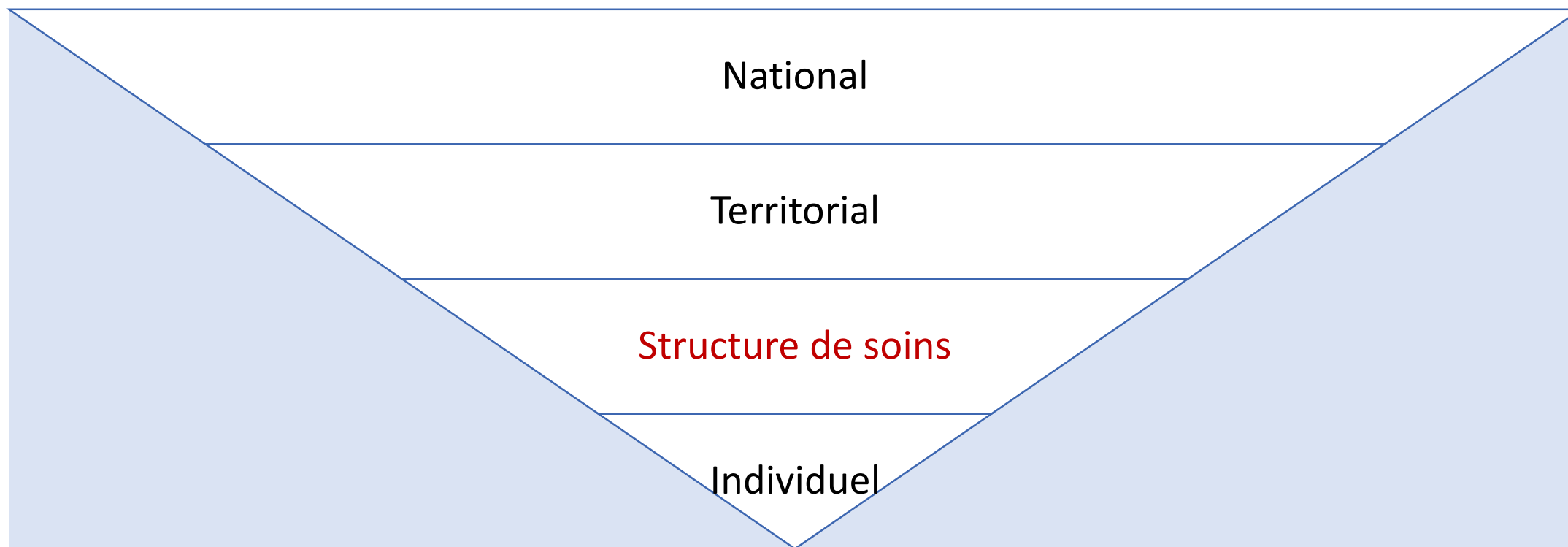
EXERCER
ET ENSEIGNER
LA MÉDECINE
GÉNÉRALE



Strasbourg
Palais de la musique et des congrès

20 • 21 • 22 NOVEMBRE 2024

4 niveaux d'intervention du MG



CO-ORGANISÉ
AVEC LES COLLÈGES
RÉGIONAUX

• Strasbourg • Reims • Dijon
• Nancy • Besançon

**CONGRÈS
NATIONAL**
CNGE Collège Académique



24^e

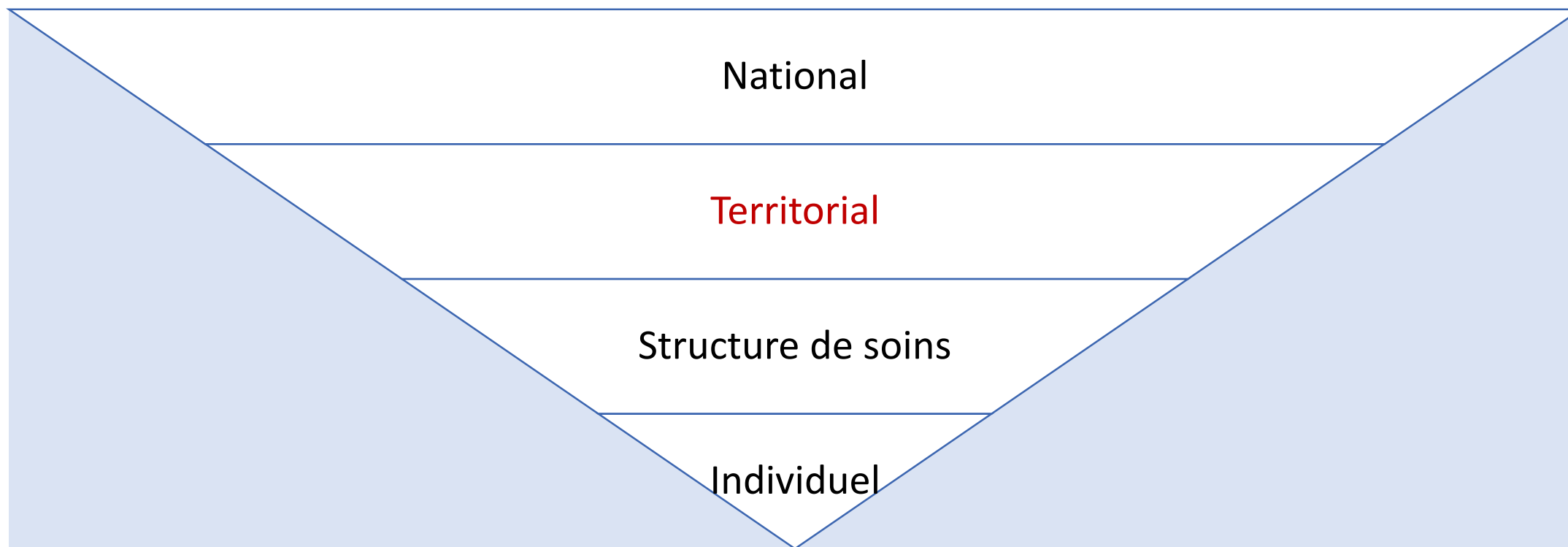
EXERCER
ET ENSEIGNER
LA MÉDECINE
GÉNÉRALE



Strasbourg
Palais de la musique et des congrès

20 • 21 • 22 NOVEMBRE 2024

4 niveaux d'intervention du MG



CO-ORGANISÉ
AVEC LES COLLÈGES
RÉGIONAUX

• Strasbourg • Reims • Dijon
• Nancy • Besançon

**CONGRÈS
NATIONAL**
CNGE Collège Académique



24^e

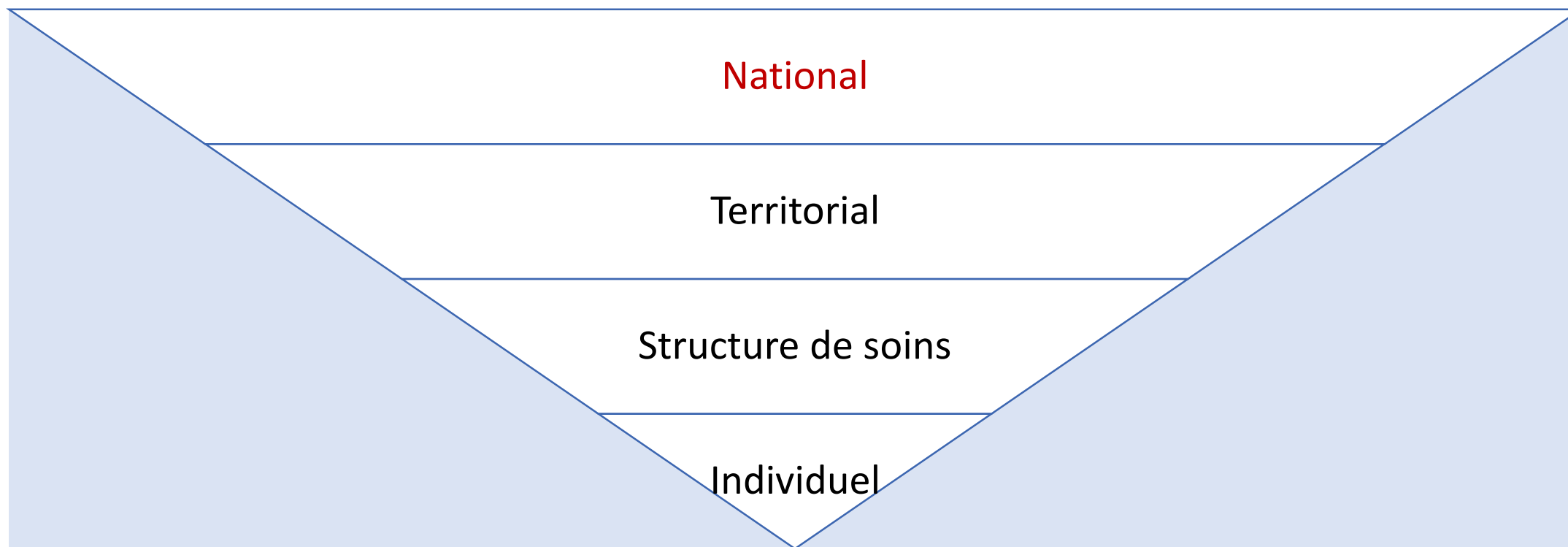
EXERCER
ET ENSEIGNER
LA MÉDECINE
GÉNÉRALE



Strasbourg
Palais de la musique et des congrès

20 • 21 • 22 NOVEMBRE 2024

4 niveaux d'intervention du MG



CO-ORGANISÉ
AVEC LES COLLÈGES
RÉGIONAUX

• Strasbourg • Reims • Dijon
• Nancy • Besançon

**CONGRÈS
NATIONAL**
CNGE Collège Académique



24^e

EXERCER
ET ENSEIGNER
LA MÉDECINE
GÉNÉRALE



Strasbourg
Palais de la musique et des congrès

20 • 21 • 22 NOVEMBRE 2024

Pertinence et applicabilité de ces propositions ?

Title: Assessing the acceptability to general practitioners of the French College of General Medicine's recommendations on considering patients' social situations: a Delphi Study

BMJ Open

A paraître dans quelques semaines...

24 thèmes d'interventions évaluées !

CO-ORGANISÉ
AVEC LES COLLÈGES
RÉGIONAUX

• Strasbourg • Reims • Dijon
• Nancy • Besançon

**CONGRÈS
NATIONAL**
CNGE Collège Académique



24^e

EXERCER
ET ENSEIGNER
LA MÉDECINE
GÉNÉRALE



Strasbourg
Palais de la musique et des congrès

20 • 21 • 22 NOVEMBRE 2024

Pertinence – excellente ! 24 thèmes sur 24



LES PLUS PERTINENTS

Thème 1 : Compréhension du contexte de vie des patients et le repérage des difficultés sociales (96% de réponses entre 7 et 9)

Thème 5 : Renforcement de la prévention (96% de réponses entre 7 et 9)

Thème 13 : Actions de communications orientées vers les populations fragiles de sa patientèle (96% de réponses entre 7 et 9)

→ Niveau INDIVIDUEL ou ORGANISATIONNEL



LES MOINS PERTINENTS

Thème 15 : Compréhension de l'état de santé des personnes dans leur territoire de santé ainsi que des ressources disponibles dans l'offre de soin (68% de réponses entre 7 et 9)

Thème 17 : Amélioration des parcours de soins dans son territoire (72% de réponses entre 7 et 9)

Thème 18 : Participation aux actions locales de promotion de la santé et de santé publique (76% de réponses entre 7 et 9)

→ Niveau d'intervention TERRITORIAL

CO-ORGANISÉ
AVEC LES COLLÈGES
RÉGIONAUX

• Strasbourg • Reims • Dijon
• Nancy • Besançon

**CONGRÈS
NATIONAL**
CNGE Collège Académique



24^e

EXERCER
ET ENSEIGNER
LA MÉDECINE
GÉNÉRALE



Strasbourg
Palais de la musique et des congrès

20 • 21 • 22 NOVEMBRE 2024

Applicabilité – plus mitigée ! 12 thèmes sur 24



LES PLUS PERTINENTS

Thème 4 : Adaptation des soins aux besoins des patients dans une approche bio-psycho-sociale (64% de réponses entre 7 et 9 dès le tour 1)

Thème 9 : Compréhension de l'état de santé de sa patientèle (64% de réponses entre 7 et 9 dès le tour 1)

Thème 12 : Actions de communication dans les parties communes orientées vers la prévention et le parcours de soin (68% de réponses entre 7 et 9 dès le tour 1).

→ Niveau INDIVIDUEL ou ORGANISATIONNEL



LES MOINS PERTINENTS

Thème 7 : Aide à la coordination des soins avec les acteurs du territoire (24% de réponses entre 7 et 9 au tour 1, et 15% au tour 2)

Thème 14 : Evaluation des pratiques professionnelles au sein des cabinets (24% de réponses entre 7 et 9 au tour 1, et 25% au tour 2)

Thème 18 : Participation aux actions locales de promotion de la santé et de santé publique (24% de réponses entre 7 et 9 au tour 1, et 20% au tour 2)

→ Niveau d'intervention TERRITORIAL

CO-ORGANISÉ
AVEC LES COLLÈGES
RÉGIONAUX

• Strasbourg • Reims • Dijon
• Nancy • Besançon

**CONGRÈS
NATIONAL**
CNGE Collège Académique



24^e

EXERCER
ET ENSEIGNER
LA MÉDECINE
GÉNÉRALE



Strasbourg

Palais de la musique et des congrès

20 • 21 • 22 NOVEMBRE 2024

Donc la suite de cette session peut nous aider à rendre nos
envies réalisables et applicables !

CO-ORGANISÉ
AVEC LES COLLÈGES
RÉGIONAUX

• Strasbourg • Reims • Dijon
• Nancy • Besançon

CONGRÈS NATIONAL

CNGE Collège Académique



24^e

EXERCER
ET ENSEIGNER
LA MÉDECINE
GÉNÉRALE



Strasbourg

Palais de la musique et des congrès

20 • 21 • 22 NOVEMBRE 2024

MERCI DE VOTRE ATTENTION