



Un exemple La médiation en santé à la MSP du Neuhof à Strasbourg

Sarah MILOUDI
Edouard CASTEUBLE
Léa CHARTON

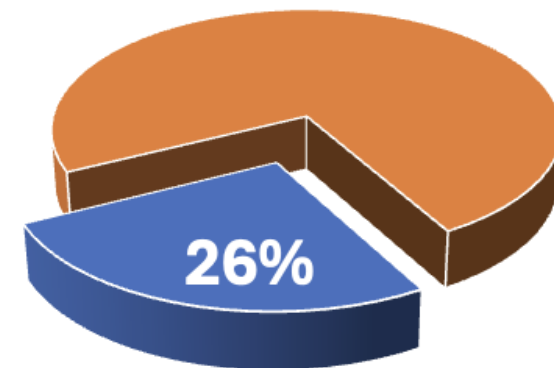
Le Neuhof : un quartier prioritaire de la ville



1 ère MSP dans l'expérimentation SECPa
Participation à la création du cahier des charges SECPa



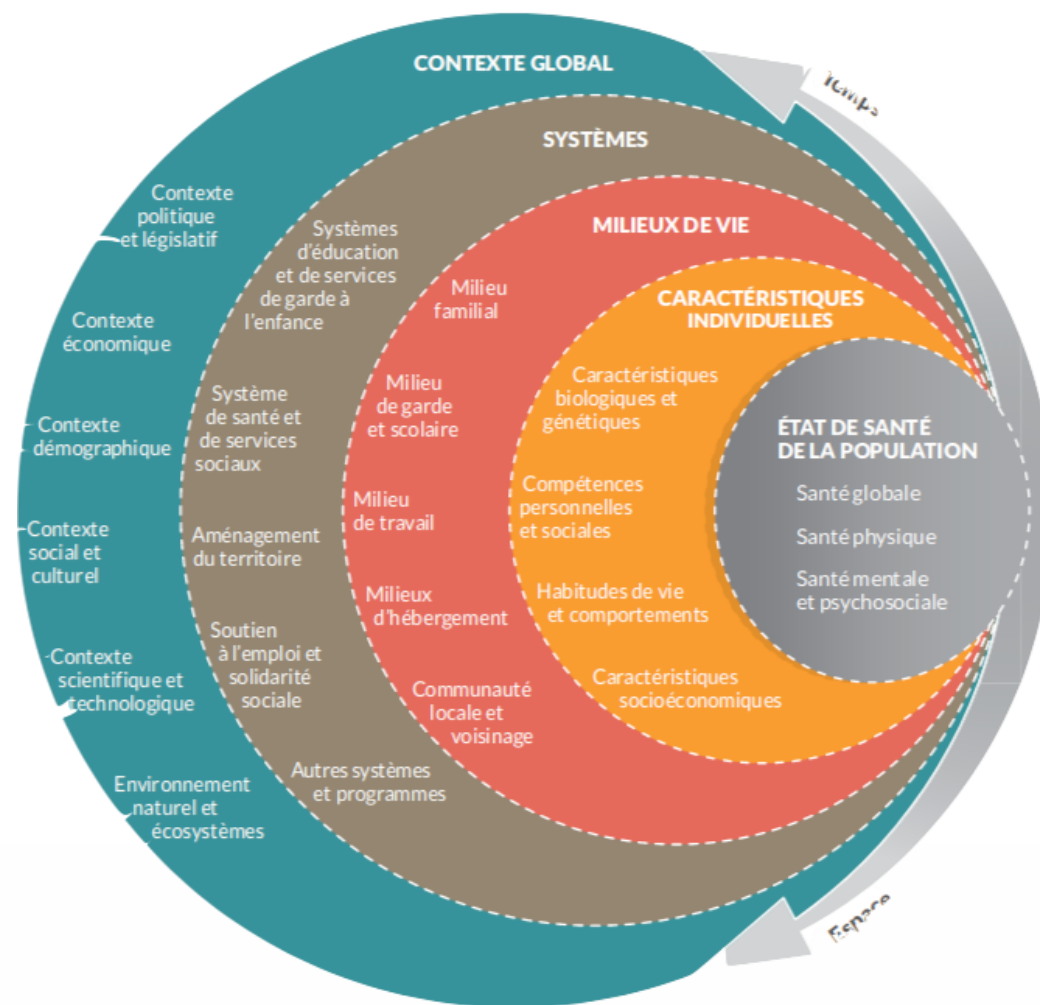
Strasbourg (67)



Une MSP vétuste mais pleine de vie !



La santé : bien plus que le soin



La médiation en santé

**Médiateur santé
ici, pour vous**

ECOUTER **ACCOMPAGNER** **ORIENTER**

Permanences
Lundi : 14^h – 17^h
Mercredi : 14^h – 17^h
1^{er} étage, bureau PAEJ
(Point Accueil et Ecole Jeunes)

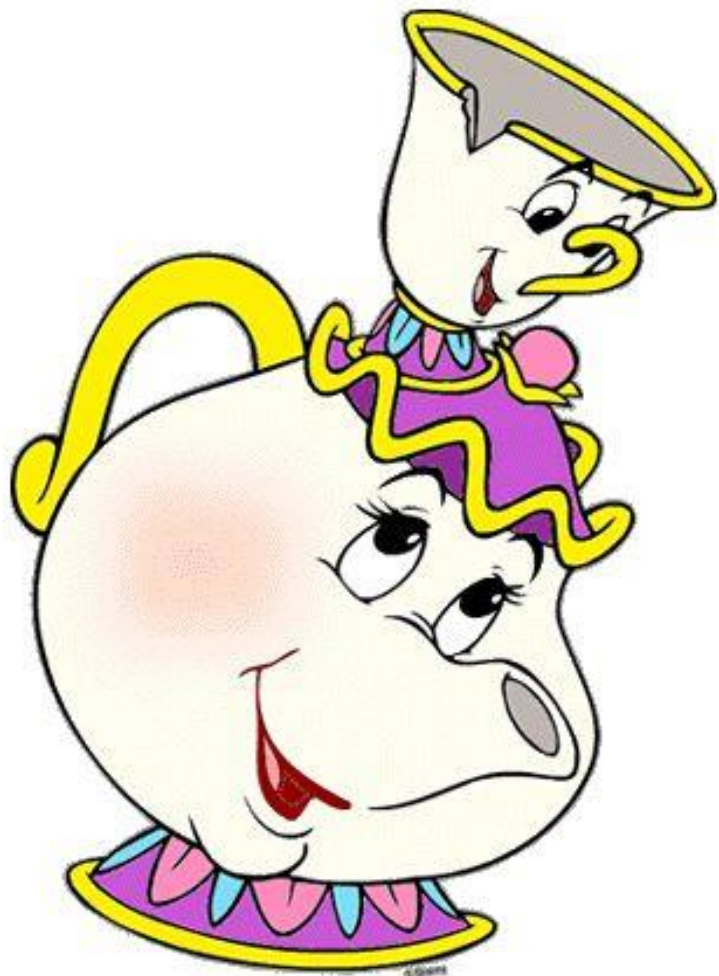
☎ 09 52 75 02 91
📱 07 88 39 04 92
mediation.sante.neuhof@gmail.com


Cité Santé Neuhof
21 rue Blaise Pascal 67000 STRASBOURG

L'accueil : un poste central



Le protocole « patient porcelaine »



L'interprétariat à la MSP



Planning permanences interprètes

📍 Où me trouver ?

👥 Salle de réunion du 3^e étage

🏠 Cabinet kiné

🏥 Secrétariat cabinet médical

LUNDI

MARDI

MERCREDI

JEUDI

VENDREDI

MATIN

9^h - 12^h

Russe et géorgien



Russe et géorgien



Arménien et russe



Turc, kurde
et kurmanji



Albanais



APRES-MIDI

14^h - 17^h

Arabe
14^h - 16^h



Serbo-croate



Turc



Russe



Tchéchène et russe



Les ateliers numériques



Atelier informatique à la MIDE
Maison de l'Innovation et du Développement Économique

19 rue Jacqueline Auriol
67100 Strasbourg

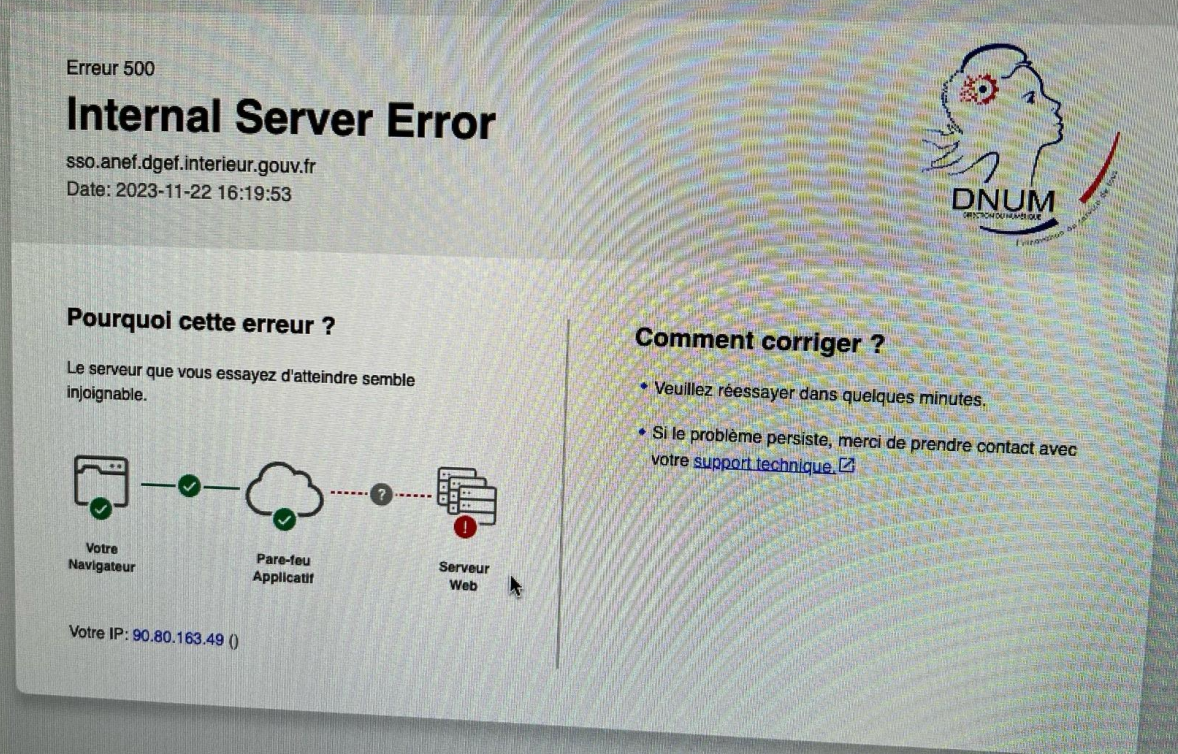
Flashez le QR code rejoignez le groupe

Inscription
Edouard Casteuble
07 70 22 12 75



Des démarches semées d'embuches


POV, quand tu veux fusionner l'identification France Connect avec l'identification standard sur le site Etrangers en France pour pouvoir réaliser les démarches (obligatoire dans certains cas) 🤪 :



Erreur 500

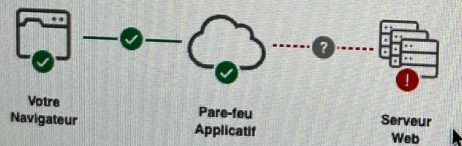
Internal Server Error

sso.anef.dgef.interieur.gouv.fr
Date: 2023-11-22 16:19:53



Pourquoi cette erreur ?

Le serveur que vous essayez d'atteindre semble injoignable.



Comment corriger ?

- Veuillez réessayer dans quelques minutes.
- Si le problème persiste, merci de prendre contact avec votre [support technique](#).

Votre IP: 90.80.163.49 ()

Les ateliers cuisine avec la diététicienne



L'action Octobre rose



Les groupes de talent



Le printemps de la santé / Les cafés santé



Les partenariats avec les associations culturelles locales



L'accompagnement au musée : vers la culture sur ordonnance ?



Les séances d'activité physique



La fresque participative



Merci de votre attention

Des Milliards d'Aides Sociales non distribués : un gâchis nommé **NON RECOURS**.

RSA :
36% de non recours

Prime d'Activité :
27% de non recours

CMUC :
entre 21% et 34% de non recours

