

CO-ORGANISÉ
AVEC LES COLLÈGES
RÉGIONAUX

• Strasbourg • Reims • Dijon
• Nancy • Besançon

**CONGRÈS
NATIONAL**
CNGE Collège Académique



24^e

EXERCER
ET ENSEIGNER
LA MÉDECINE
GÉNÉRALE



Strasbourg
Palais de la musique et des congrès

20 • 21 • 22 NOVEMBRE 2024

Agir face aux violences intra familiales

Dr Khouani Jérémy

Chef de clinique en Médecine générale

PhD-Violences sexuelles

Aix-Marseille Université

CO-ORGANISÉ
AVEC LES COLLÈGES
RÉGIONAUX

• Strasbourg • Reims • Dijon
• Nancy • Besançon

CONGRÈS NATIONAL

CNGE Collège Académique



24^e

EXERCER
ET ENSEIGNER
LA MÉDECINE
GÉNÉRALE



Strasbourg
Palais de la musique et des congrès

20 • 21 • 22 NOVEMBRE 2024

Des violences sexuelles de plus en plus déclarées

En 2023, 29,8% des femmes et 8,7% des hommes de 18-69 ans déclarent avoir subi un rapport forcé ou une tentative de rapport forcé au cours de leur vie

CO-ORGANISÉ
AVEC LES COLLÈGES
RÉGIONAUX

• Strasbourg • Reims • Dijon
• Nancy • Besançon

**CONGRÈS
NATIONAL**
CNGE Collège Académique



24^e

EXERCER
ET ENSEIGNER
LA MÉDECINE
GÉNÉRALE



Strasbourg

Palais de la musique et des congrès

20 • 21 • 22 NOVEMBRE 2024

Me H, 27 ans, Pakistanaise.

Mariage forcé prononcé en ligne

Esclavage moderne et sexuel

SOPK

Hirsutisme

Diabète de type II

Août 2023 : TS par immolation

Octobre 2024 : Obligation de quitter le territoire français

Octobre 2024 : TS par IMV

« Je suis prête à donner un rein pour avoir mes papiers. »

#CNGE2024



https://www.lemonde.fr/societe/article/2023/09/18/le-viol-passage-presque-inevitable-de-la-migration-a-marseille-huit-femmes-racontent_6189846_3224.html



www.congrescngc.fr

CO-ORGANISÉ
AVEC LES COLLÈGES
RÉGIONAUX

• Strasbourg • Reims • Dijon
• Nancy • Besançon

CONGRÈS NATIONAL

CNGE Collège Académique



24^e

EXERCER
ET ENSEIGNER
LA MÉDECINE
GÉNÉRALE



Strasbourg

Palais de la musique et des congrès

20 • 21 • 22 NOVEMBRE 2024

Ne manquez pas la Plénière Violences Intrafamiliales au 24^e congrès national de CNGE Collège Académique

Vendredi 22 novembre, de 09 h 00 à 10 h 40

La plénière Violences intrafamiliales adoptera un regard systémique sur les violences dans le cadre familial. Dans ces situations toujours complexes, le maître mot sera "agir".

Comment ?



#CNGE2024

www.congrescngc.fr

CO-ORGANISÉ
AVEC LES COLLÈGES
RÉGIONAUX

• Strasbourg • Reims • Dijon
• Nancy • Besançon

**CONGRÈS
NATIONAL**
CNGE Collège Académique



24^e

EXERCER
ET ENSEIGNER
LA MÉDECINE
GÉNÉRALE



Strasbourg

Palais de la musique et des congrès

20 • 21 • 22 NOVEMBRE 2024

« *Stopper la violence sexuelle requiert
d'étendre la connaissance et d'inciter les **gouvernements à agir**
à travers des enquêtes de prévalence qui démontrent l'étendue du phénomène* »
OMS, 2012



« *Les **soins de santé primaires** (...) représentent le moyen le plus inclusif,
le plus équitable, **le plus économique et le plus efficace** d'améliorer la
santé physique et mentale des populations.* »

OMS, 15/11/2023

who.int/fr/news-room/fact-sheets/detail/primary-health-care



RECHERCHE EN SOINS PRIMAIRES

CO-ORGANISÉ
AVEC LES COLLÈGES
RÉGIONAUX

• Strasbourg • Reims • Dijon
• Nancy • Besançon

CONGRÈS NATIONAL

CNCG Collège Académique



24^e

EXERCER
ET ENSEIGNER
LA MÉDECINE
GÉNÉRALE



Strasbourg
Palais de la musique et des congrès

20 • 21 • 22 NOVEMBRE 2024

RECHERCHE

Étude originale

Camille Lheimeur¹
Sarrouinia Gakunzi^{2,4}
Gilles Lazimi⁵

¹ Médecin généraliste à Villejuif (94)
² Médecin généraliste au Pré-Saint-Gervais (93)
³ Médecin généraliste à Romainville (53)
⁴ Sorbonne Université, Département de médecine générale, Paris
Correspondance : C. Lheimeur
docteur.lheimeur@gmail.com

Résumé

Contexte : En 2021, 122 femmes ont été tuées dans un contexte de violences conjugales. Les médecins généralistes sont les interlocuteurs de premier recours. L'objectif de l'étude a

Place des médecins généralistes dans le parcours de vie de femmes franciliennes victimes de violences conjugales



AQUIREPOL
Version n° 1.0 du 29/04/2024



Exploration de la coordination et des besoins en soins primaires pour la prise en charge des victimes de violences entre partenaires intimes en ex-Aquitaine, sur l'île de La Réunion et en Polynésie française.

AQUIREPOL

Code

PROTOCOLE DE RECHERCHE QUALITATIVE

Version n°1.0 du 29/04/2024

Théodore Wolf¹,
Mathieu Dombildes¹, Laura Belaïdi¹,
Céline Lajzerowicz², Racha Onaïsi^{1,2}

¹ Département de médecine générale, Université de Bordeaux
² Centre de formation et de recherche en pédagogie des sciences de la santé, Université de Strasbourg

theodore.wolf@u-bordeaux.fr
exercer.2024;204:279-81.

→ **Mots-clés :** violence envers le partenaire intime ; internat ; programme d'études ; compétence professionnelle.

→ **Keywords :** intimate partner violence; residency; curriculum; professional competence.

Comment mieux former les étudiants de troisième cycle de médecine générale à la prise en charge des victimes de violences entre partenaires intimes ?

Conception et implémentation d'un programme de formation par compétences intégrées

How can we better train general practice residents to care of victims of intimate partner violence? Design and implementation of an integrated skills training program

Review > [J Forensic Leg Med.](#) 2024 Jan;101:102622. doi: 10.1016/j.jflm.2023.102622.

Epub 2023 Nov 22.

Lifetime sexual violence experienced by women asylum seekers and refugees hosted in high-income countries: Literature review and meta-analysis

Laura Cayreyre¹, Théo Korchia², Anderson Loundou³, Maeva Jegou⁴, Didier Théry¹, Julie Berbis³, Gaëtan Gentile⁵, Pascal Auquier³, Jérémy Khouani⁶

> [J Migr Health.](#) 2024 Jul 27;10:100254. doi: 10.1016/j.jmh.2024.100254. eCollection 2024.

Strategies for seeking care in the host country among asylum-seeking women who have been victims of sexual violence: A French qualitative study

Khouani Jeremy^{1,2}, Anne Desrués^{2,3}, Constance Decloitre-Amiard¹, Marion Landrin¹, Rachel Cohen Boulakia¹, Didier Thery¹, Gaëtan Gentile^{1,4}, Pascal Auquier^{2,3}, Maeva Jegou^{1,2}

Affiliations + expand

PMID: 39184239 PMCID: PMC11341964 DOI: 10.1016/j.jmh.2024.100254

CO-ORGANISÉ
AVEC LES COLLÈGES
RÉGIONAUX

• Strasbourg • Reims • Dijon
• Nancy • Besançon

CONGRÈS NATIONAL

CNCG Collège Académique



24^e

EXERCER
ET ENSEIGNER
LA MÉDECINE
GÉNÉRALE



Strasbourg

Palais de la musique et des congrès

20 • 21 • 22 NOVEMBRE 2024

68% victimes de viol avant l'arrivée en France

Incidence du viol en France au cours de l'année (5%)
18 fois plus important que la population hôte

Surexposition en absence d'hébergement

THE LANCET *Regional Health*
Europe

ARTICLES | ONLINE FIRST, 100731



PDF [564 KB]

Incidence of sexual violence among recently arrived asylum-seeking women in France: a retrospective cohort study

Jérémy Khouani • Marion Landrin ^f • Rachel Cohen Boulakia ^f • Sarah Tahtah • Gaëtan Gentile •

Anne Desrues • et al. [Show all authors](#) • [Show footnotes](#)

La violence sexuelle est la résultante d'un processus de domination

Politique publique fondée sur les preuves



Hébergement = réduction des agressions sexuelles

#CNCG2024

www.congrescngc.fr

CO-ORGANISÉ
AVEC LES COLLÈGES
RÉGIONAUX

• Strasbourg • Reims • Dijon
• Nancy • Besançon

**CONGRÈS
NATIONAL**
CNGE Collège Académique



24^e

EXERCER
ET ENSEIGNER
LA MÉDECINE
GÉNÉRALE



Strasbourg
Palais de la musique et des congrès

20 • 21 • 22 NOVEMBRE 2024

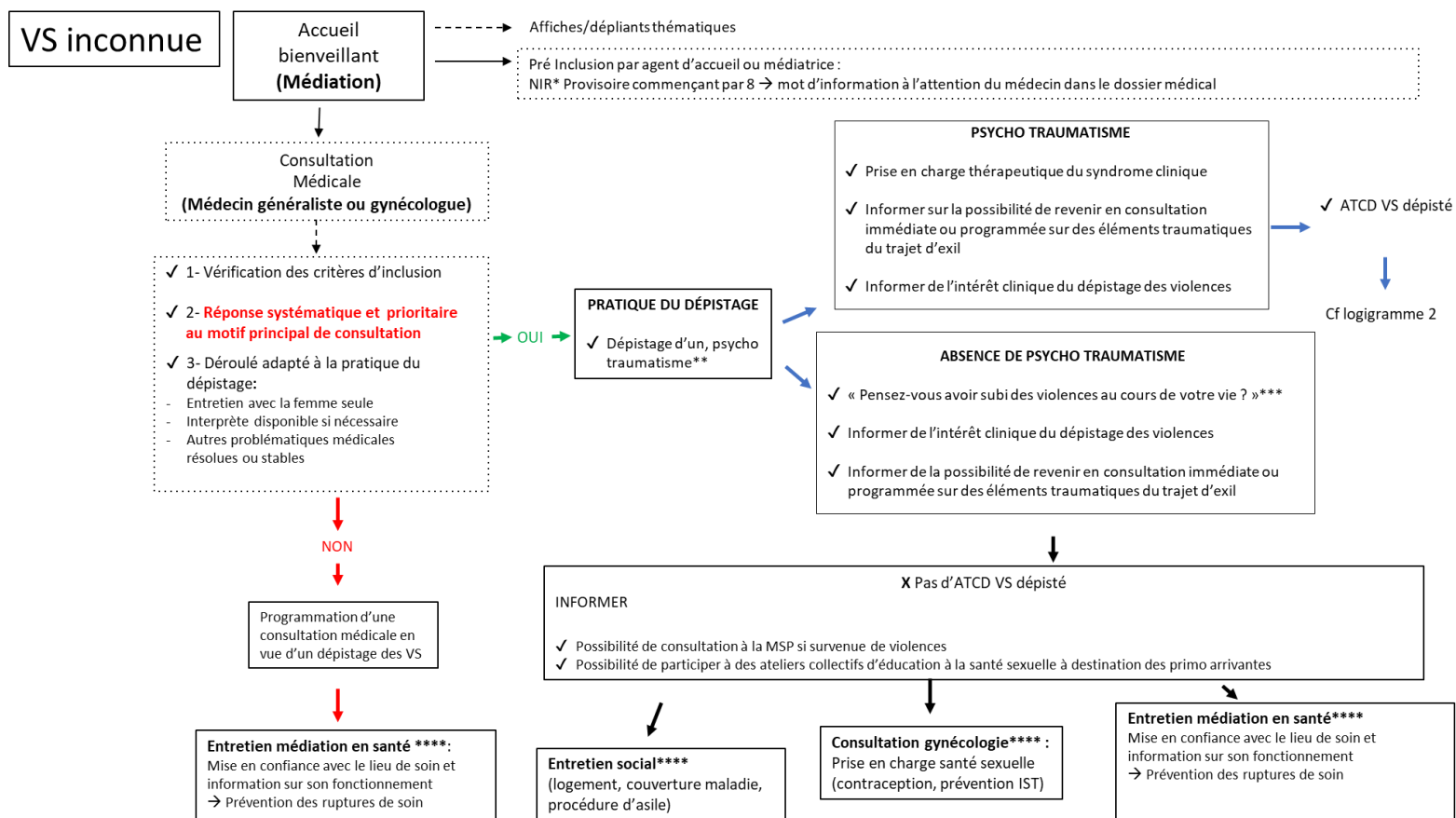
*« Je pense qu'il n'y a rien à faire. C'est comme ça.
Je me disais : j'accepte la situation. De toute façon, il n'y a rien à faire.
C'est là, c'est là, c'est arrivé, on ne peut rien y faire »*

Jeremy K et al.. Strategies for seeking care in the host country among asylum-seeking women who have been victims of sexual violence: A French qualitative study. J Migr Health. 2024 Jul 27;10:100254. doi: 10.1016/j.jmh.2024.100254. PMID: 39184239; PMCID: PMC11341964.

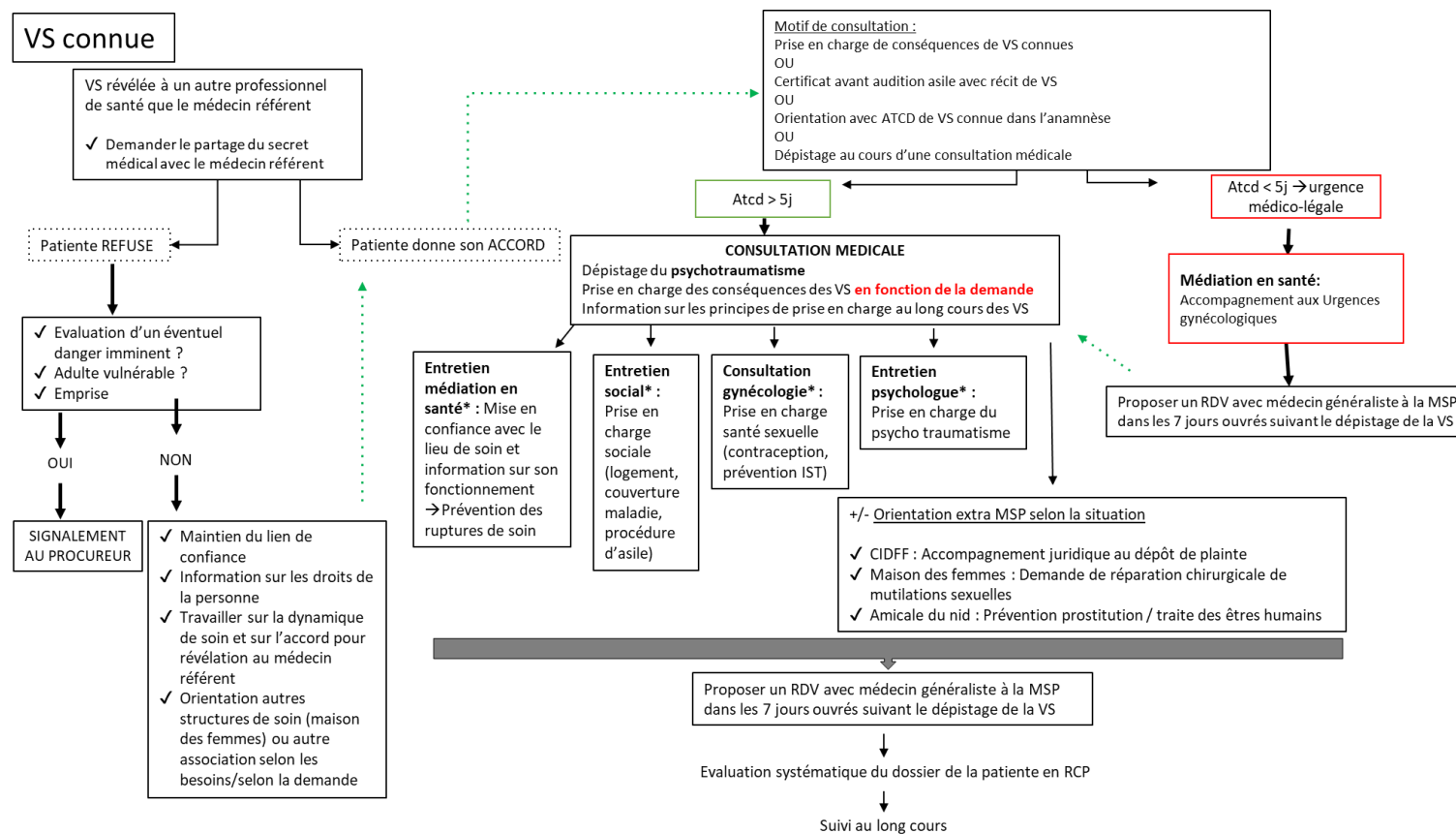
« On normalise »

Banalisation

Protocole de dépistage et prise en charge en soins primaires des violences sexuelles (VS) chez les primo arrivantes validé dans les ACI



Protocole de dépistage et prise en charge en soins primaires des violences sexuelles (VS) chez les primo arrivantes validé dans les ACI



CO-ORGANISÉ
AVEC LES COLLÈGES
RÉGIONAUX

• Strasbourg • Reims • Dijon
• Nancy • Besançon

CONGRÈS NATIONAL

CNCG Collège Académique



24^e

EXERCER
ET ENSEIGNER
LA MÉDECINE
GÉNÉRALE



Strasbourg

Palais de la musique et des congrès

20 • 21 • 22 NOVEMBRE 2024

Evaluation d'un protocole de dépistage et de prise en charge, des femmes migrantes primo-arrivantes victimes des violences sexuelles, en soins primaires : une étude observationnelle rétrospective sur analyse de dossier

- **Perceptions et expériences des soins pour les femmes migrantes victimes de violences sexuelles : étude phénoménologique au sein d'une Maison de Santé**
Maevo JEGO, Aix - Marseille

T H E S E A R T I C L E

41 patientes ont **révélé pour la première fois** un ATCD de VS parmi les 97 pour qui la VS était inconnue avant la prise en charge en MSP (42%)

Nb de venue / mois de suivi significativement plus important pour les patientes ayant bénéficiée d'un **dépistage** (Pas de différence pour celles victimes de VS)

Prévalence des VS subies en France < enquête The Lancet Regional Health → Impact du protocole ?

« Le fait d'en parler en termes généraux et de comprendre... d'essayer de comprendre les femmes qui ont subi des violences. C'était nouveau pour moi, parce que je ne savais pas que... qu'il y avait des procédures en place pour traiter ce problème»

CO-ORGANISÉ
AVEC LES COLLÈGES
RÉGIONAUX

• Strasbourg • Reims • Dijon
• Nancy • Besançon

**CONGRÈS
NATIONAL**
CNGE Collège Académique



24^e

EXERCER
ET ENSEIGNER
LA MÉDECINE
GÉNÉRALE



Strasbourg
Palais de la musique et des congrès

20 • 21 • 22 NOVEMBRE 2024

Recherche interventionnelle en soins primaires pour prévenir les violences sexuelles



Prevention des Violences Sexuelles chez les
Demandeuses d'asile (PREVISED A)

Lettre d'intention PREPS 2024

Improving Awareness and Management of Mental and Physical Health Conditions among Refugees in European and Low-and Middle-Income Countries: SECUREH

List of participants

#	Participant Legal Name	Country
1	UNIVERSITY COLLEGE CORK (UCC)	Ireland
2	NATIONAL SUICIDE RESEARCH FOUNDATION (NSRF)	Ireland
3	EUROPEAN ALLIANCE AGAINST DEPRESSION EV (EAAD)	Germany
4	KATHOLIEKE UNIVERSITEIT LEUVEN (KUL)	Belgium
6	AIX-MARSEILLE UNIVERSITE	France
7	DE LEO FUND ONLUS (LEO)	Italy
8		Ukraine
9	SYRIAN ASSOCIATION FOR MENTAL HEALTH (SAMH)	Syria
10		South Sudan
11	PINTAIL Ltd (PT)	Ireland
12	INTERNATIONAL ORGANIZATION FOR MIGRATION (IOM)	Belgium
13	Office of the High Commissioner for Refugees - UNHCR	Switzerland
14	St George's Hospital Medical School (SGHMC)	United Kingdom

CO-ORGANISÉ
AVEC LES COLLÈGES
RÉGIONAUX

• Strasbourg • Reims • Dijon
• Nancy • Besançon

CONGRÈS NATIONAL

CNGE Collège Académique



24^e

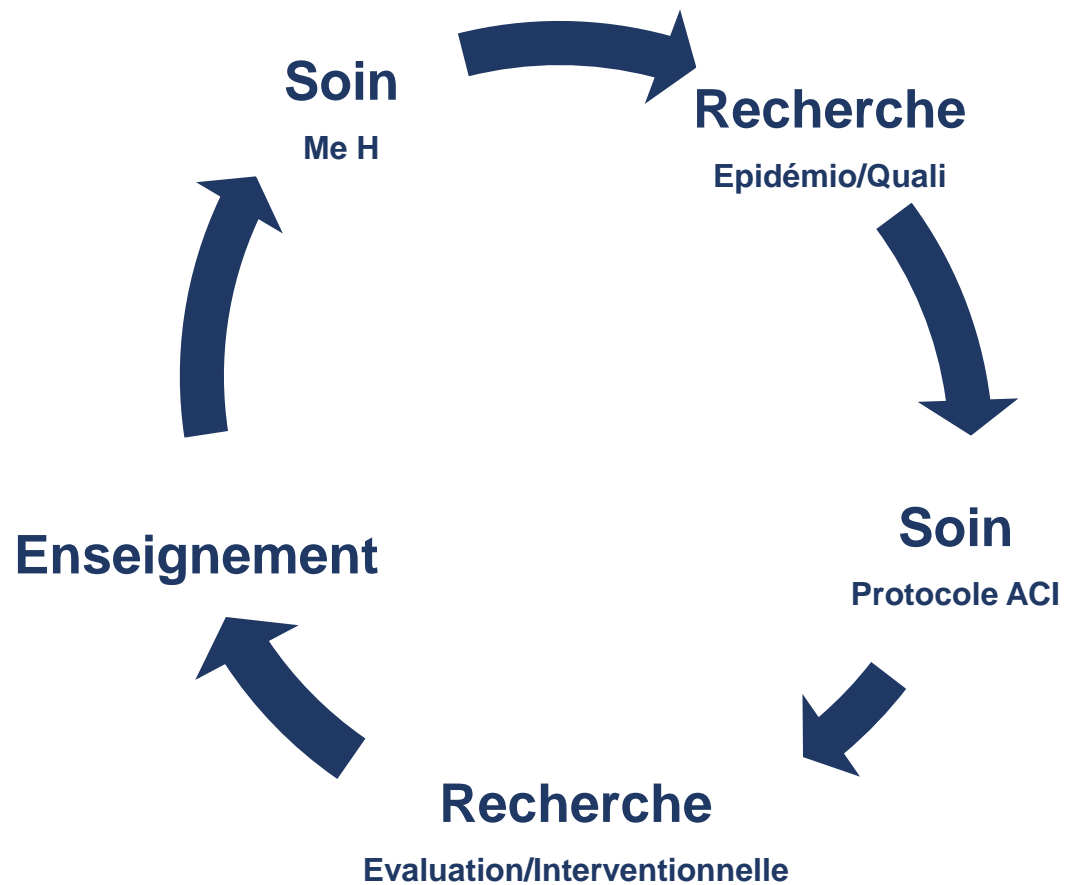
EXERCER
ET ENSEIGNER
LA MÉDECINE
GÉNÉRALE



Strasbourg

Palais de la musique et des congrès

20 • 21 • 22 NOVEMBRE 2024



CO-ORGANISÉ
AVEC LES COLLÈGES
RÉGIONAUX

• Strasbourg • Reims • Dijon
• Nancy • Besançon

**CONGRÈS
NATIONAL**
CNGE Collège Académique



24^e

EXERCER
ET ENSEIGNER
LA MÉDECINE
GÉNÉRALE



Strasbourg

Palais de la musique et des congrès

20 • 21 • 22 NOVEMBRE 2024

Agir face aux violences intra familiales

« Il y a deux sortes de pitié : l'une, molle et sentimentale, qui n'est en réalité que l'impatience du cœur de se débarrasser au plus vite de la pénible émotion qui vous étreint devant la souffrance d'autrui. [...]

Et l'autre, **la seule qui compte, la pitié non sentimentale mais créatrice, qui sait ce qu'elle veut et est décidée à persévérer avec patience et tolérance jusqu'à l'extrême limite de ses forces et même au-delà** »

Stefan Zweig

#CNGE2024

