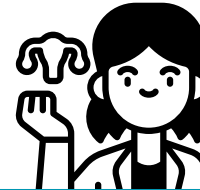


ETUDE DES REPRÉSENTATIONS SUR LA CONSOMMATION ÉTHYLIQUE MASCULINE EN PÉRIODE PRÉ-CONCEPTIONNELLE ET SUR SON LIEN AVEC LES TROUBLES DU SPECTRE DE L'ALCOOLISATION FOETALE (TSAF)



CHEZ LES COUPLES EN ÂGE DE PROCRÉER
PAR ROXANE HOUILLON



CHEZ LES GYNECOLOGUES
Par Clémence Thuilot

CHEZ LES MEDECINS GENERALISTES
PAR BARBARA VANGREVELYNGHE

CHEZ LES SAGE-FEMMES
PAR LOÏSE JUHEL

CHEZ LES PEDIATRES
PAR GWENDOLINE
THIEBLIN

24° congrès du CNGE Strasbourg
Directeurs de thèse : Dr Sébastien LERUSTE et Dr Michel SPODENKIEWICZ
Présentation : Sébastien Leruste
Aucun lien d'intérêt à déclarer.

TROUBLES DU SPECTRE DE L'ALCOOLISATION FŒTALE



Ensemble très vaste de troubles neurodéveloppementaux et d'anomalies congénitales liés à l'alcool

- Retard de croissance
- Dysmorphie caractéristique
- Troubles neurocognitifs



Confirmation d'une exposition prénatale à l'alcool



Enjeu de prise en charge

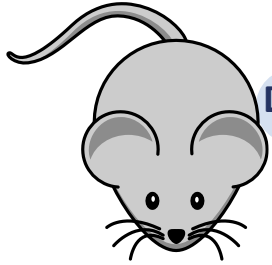
1 naissance / 100 à La Réunion
1^{ère} cause évitable de handicap

Mais aucun traitement curatif



1^{er} centre ETCAF - 2016

L'HYPOTHÈSE D'UNE TRANSMISSION EPIGÉNÉTIQUE PRÉ-CONCEPTIONNELLE



Démontrée chez l'animal

Hypo-activation d'ADN-méthyltransférases



Expression anormalement élevée de gènes normalement silencieux

Répercussions cliniques : troubles neurodéveloppementaux



Paternal ethanol exposure and behavioral abnormalities in offspring: Associated alterations in imprinted gene methylation. F Liang, 2014



The Impact of Paternal Alcohol Consumption on Offspring Brain and Behavioral Development. Conner KE, Bottom RT, Huffman KJ, 2020



Etudes récentes chez l'homme avec des résultats similaires

- **Analyse de sperme de volontaires** : Même processus de déméthylation secondaire à une prise chronique d'alcool
- **Etude de cohorte** en faveur d'un lien :
 - *phénotypique* : troubles des comportements
 - *épigénétique* : anomalies de méthylation, expression d'ARN non codants...



Effect of Alcohol Consumption on CpG Methylation in the Differentially Methylated Regions of H19 and IG-DMR in Male Gametes—Implications for Fetal Alcohol Spectrum Disorders. LA Ouko, 2009



Preconceptional paternal alcohol consumption and the risk of child behavioral problems: a prospective cohort study. M Luan, 2022



First Description of a Large Clinical Series of Fetal Alcohol Spectrum Disorders Children and Adolescents in Reunion Island, France. Sennsfelder L, Guilly S, Henkous S et al. 2024

OBJECTIF DU TRAVAIL DE THESE



Explorer les représentations des couples et des professionnels de santé

Aujourd'hui : quelle sensibilisation à la prévention pré-conceptionnelle ?

Demain : quelles perspectives d'amélioration pour

la prévention primaire ?

le repérage ?

la prise en charge des situations à risques et des patients affectés ?

ETAPES PRINCIPALES



Elaboration du canevas d'entretien
à partir des données de la littérature



Recrutement des participants



Recueil des données : entretiens semi-dirigés
jusqu'à suffisance des données



Analyse selon le principe de la
théorisation ancrée

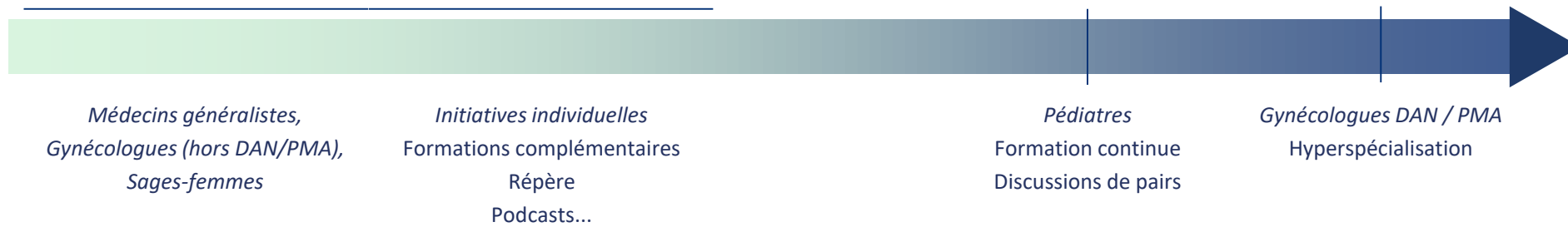
*Double codage via le logiciel NVivo®
avec triangulation des données
Elaboration de la théorie interprétative*



Aspects éthiques
et réglementaires

*Conformité à la méthode de référence
MR004 de la CNIL*

Sensibilisation aux TSAF au masculin chez les professionnels de santé



Perception des risques et repérage des consommations d'alcool masculines

RISQUES ?



Infertilité / Altérations génétiques ?



Minimes ! si consommations modérées

REPERAGE NON SYSTEMATIQUE

Pédiatres : peu d'exploration des habitudes parentales

Gynécologues / Sages-femmes : chez la femme, per grossesse, sur point d'appel

Médecins généralistes : chez les femmes estimées à risque

Tabou

La prévention préconceptionnelle

Actuellement

Pédiatres : jamais, rôle du médecin traitant/gynécologue/sages-femme

Médecins généralistes : rarement, de moins en moins de suivi de grossesse

Gynécologues / Sages-femmes : Pas vraiment, centrée sur les risques in utero

SES OBSTACLES



Pères jamais vus en préconceptionnel, rarement en consultations de suivi



Manque de temps



Sous-déclaration par culpabilité chez la mère



Peu de place pour le père dans le parcours de soins prénatal

LES PISTES D'AMELIORATION

Consultations pré-conceptionnelles dédiées

Sensibilisation via supports écrits, campagnes médiatiques

Messages éducatifs dès l'âge scolaire

Formation initiale = 0
Prévention = 0



Formation continue
Discussion pairs
Milieu hyperspécialisé
Initiatives personnelles
Podcasts
Repère

Cours



Campagne médiatique

Consultation de routine



Ah oui ?
Intéressant !

Ça doit surtout jouer sur la fertilité

Si je fais du sport, ça va, je peux faire la fête!

Faut vraiment être alcoolique sévère !

C'est surtout pour soutenir la femme



Le spermatozoïde serait alcoolisé ?

Il faut responsabiliser les pères

Ça peut pas être que d'un côté !

OPTIMAL

Intervenir en AMONT = Moins stigmatisant

Consultations préconceptionnelles
En couple
SF + MG + Gyn

Aborder le sujet systématiquement
Dépistage précoce
SF + Gyn +/- MG (aimeraient + s'impliquer)

+/- SF + MG + Ped

REALITE

JEUNESSE

PRECONCEPTION

GROSSESSE

ENFANT



Pas assez d'hommes en cs préconceptionnelles
=> défaitisme des professionnels
 Manque de temps
MG mieux formés sur le tabac

« Trop tard », culpabilisant, peur de perdre l'alliance
Zéro OH pendant la grossesse
=> Femme stigmatisée au moindre écart
=> Sous déclaration
Hommes de + en + présents

Prévention pour la future fratrie
Longs délais pour consultations spécialisées + coût



Tabou (moins chez les SF)

FORCES ET FAIBLESSES DE L'ETUDE



Thématique innovante

5 travaux conjoints = **aperçu complet** de l'état de la prévention des TSAF chez l'homme à La Réunion

Eviction de l'effet leader d'opinion grâce aux entretiens **individuels**

Qualité du codage axial assuré par la **triangulation des données**

Respect des **critères COREQ**

Biais de **recrutement**

Biais de **subjectivité** (recueil et/ou analyse)

Biais de **désirabilité sociale** (*couples*)



TAKE HOME MESSAGES



L'alcool pré-conceptionnel masculin

Des patients non informés

Des professionnels de santé peu sensibilisés

Prévention efficace = Actions coordonnées entre

Les professionnels de santé

Consultations dédiées au pré-conceptionnel

Formation continue



Formation initiale des professionnels de santé

Campagnes médiatiques

Programmes scolaires

Régulation de la promotion de l'alcool

Les structures institutionnelles



**MERCI DE VOTRE
ATTENTION !!**

