

CO-ORGANISÉ
AVEC LES COLLÈGES
RÉGIONAUX

• Strasbourg • Reims • Dijon
• Nancy • Besançon

**CONGRÈS
NATIONAL**
CNGE Collège Académique



24^e

EXERCER
ET ENSEIGNER
LA MÉDECINE
GÉNÉRALE



Strasbourg
Palais de la musique et des congrès

20 • 21 • 22 NOVEMBRE 2024

Démystifier l'installation : le Parcours exercice professionnel (PEP)

Aucun conflit d'intérêt

DMG de Poitiers

Pr Yann Brabant

Dr Vincent Jedat

vincent.jedat@univ-poitiers.fr

CO-ORGANISÉ
AVEC LES COLLÈGES
RÉGIONAUX

• Strasbourg • Reims • Dijon
• Nancy • Besançon

**CONGRÈS
NATIONAL**
CNGE Collège Académique



24^e

EXERCER
ET ENSEIGNER
LA MÉDECINE
GÉNÉRALE



Strasbourg

Palais de la musique et des congrès

20 • 21 • 22 NOVEMBRE 2024



**40 %
d'installation
à 5 ans**

Contexte

Diminution du nombre de MG

Des zones sous-dotées

Promouvoir l'exercice coordonné *Ma Santé 2022*

Peu d'installation à l'issue du DES

Sentiment d'être prêt à exercer faible

CO-ORGANISÉ
AVEC LES COLLÈGES
RÉGIONAUX

• Strasbourg • Reims • Dijon
• Nancy • Besançon

CONGRÈS NATIONAL

CNCGE Collège Académique



24^e



Strasbourg

Palais de la musique et des congrès

20 • 21 • 22 NOVEMBRE 2024

Contexte : réviser le programme

Un ancien programme d'enseignements à réviser



7 heures
GESTION
ENTREPRISE
MÉDICALE



9 séminaires avec ateliers
et courtes plénières

10 GEP thématiques

CO-ORGANISÉ
AVEC LES COLLÈGES
RÉGIONAUX

• Strasbourg • Reims • Dijon
• Nancy • Besançon

**CONGRÈS
NATIONAL**
CNGE Collège Académique



24^e

EXERCER
ET ENSEIGNER
LA MÉDECINE
GÉNÉRALE



Strasbourg
Palais de la musique et des congrès

20 • 21 • 22 NOVEMBRE 2024

Contexte : réviser le programme – les enjeux

Améliorer les apprentissages [Approche par compétences graduelle]

Faciliter l'installation et s'ancrer dans les dynamiques territoriales

Parcours
Exercice Pro
(promo 2021)

Mettre en cohérence EHS, tutorat et unité de soutien

Soutenir les thésards en développant la qualité de la recherche

Parcours thèse
(promo 2022)

CO-ORGANISÉ
AVEC LES COLLÈGES
RÉGIONAUX

- Strasbourg • Reims • Dijon
- Nancy • Besançon

Le cadre

**Premier recours
Urgences**

**Continuité,
Suivi,
Coordination
des soins
Autour du patient**

**Approche
centrée patient
Relation
Communication**

**Approche
globale
prise en compte
de la complexité**

**Education, Prévention
Dépistage
Santé individuelle
et communautaire**

Professionalisme

L'approche

Les 6 compétences du référentiel métier

Strasbourg

Palais de la musique et des congrès

• 22 NOVEMBRE 2024

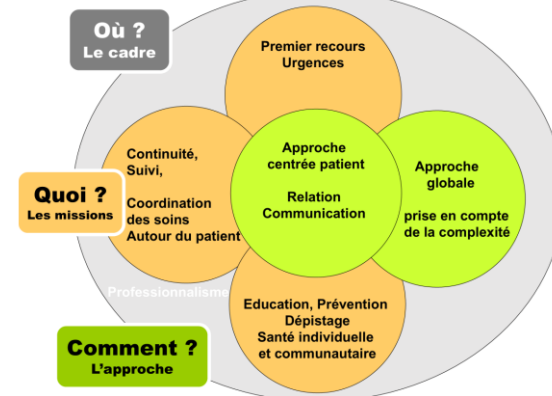
Parcours thèse

Un webinaire
Une journée thèse

Socle
novice

Approfondissement
Intermédiaire

Consolidation
Compétent



Certification

Parcours Missions

Le premier recours, la coordination, la prévention
Ateliers
2 GEP

Parcours Relation

Ateliers, GEP, jeux de rôles

En GPP

Parcours Ex. Professionnel

Ateliers, travail en groupes => projet fictif d'installation

CO-ORGANISÉ
AVEC LES COLLÈGES
RÉGIONAUX

• Strasbourg • Reims • Dijon
• Nancy • Besançon

**CONGRÈS
NATIONAL**
CNGE Collège Académique



24^e



Strasbourg

Palais de la musique et des congrès

20 • 21 • 22 NOVEMBRE 2024

7 heures
GESTION
ENTREPRISE
MÉDICALE

Evaluations de l'enseignement



Re-Planification

Tâches professionnelles

Adaptation du Référentiel compétences

Parcours Ex.
Professionnel

Construire un projet fictif d'installation
Se protéger de l'épuisement professionnel

www.congrescngc.fr

CO-ORGANISÉ
AVEC LES COLLÈGES
RÉGIONAUX

• Strasbourg • Reims • Dijon
• Nancy • Besançon

CONGRÈS NATIONAL

CNGE Collège Académique



24^e



Palais de la w

20 • 21 • 22 NOV



Bienveillante

Responsabilisante

Collaborative

Bien-être

Favorisant la **pratique
réflexive**

Ancrage territorial

Dispositif de
soutien

Accompagnée

CO-ORGANISÉ
AVEC LES COLLÈGES
RÉGIONAUX

• Strasbourg • Reims • Dijon
• Nancy • Besançon

CONGRÈS NATIONAL

CNCG Collège Académique



24^e

EXERCER
ET ENSEIGNER
LA MÉDECINE
GÉNÉRALE



Strasbourg

Palais de la musique et des congrès

20 • 21 • 22 NOVEMBRE 2024

PEP 1

PEP 2

PEP 3

PEP 4



**Projet pro
individuel
idéal**



**S'organiser
dans un
cabinet de
groupe**



**S'organiser
au sein d'un
territoire**



**Synthétiser
son projet pro
en groupe**

Répartition en sous-groupes de 3-5

**Parcours Ex.
Professionnel**

**Construire un projet fictif d'installation
Se protéger de l'épuisement professionnel**

www.congrescngc.fr

CO-ORGANISÉ
AVEC LES COLLÈGES
RÉGIONAUX

• Strasbourg • Reims • Dijon
• Nancy • Besançon

CONGRÈS NATIONAL

CNGE Collège Académique



24^e

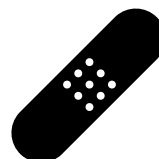
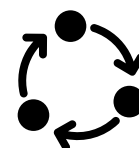
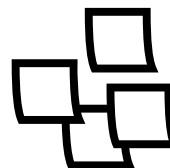


Strasbourg
Palais de la musique et des congrès

20 • 21 • 22 NOVEMBRE 2024

PEP 1

- Evaluation Epuisement professionnel
- Mode d'exercice idéal
- Parcours administratif
- Comptabilité et Fiscalité
- Protection sociale



CO-ORGANISÉ
AVEC LES COLLÈGES
RÉGIONAUX

• Strasbourg • Reims • Dijon
• Nancy • Besançon

CONGRÈS NATIONAL

CNGE Collège Académique



24^e

EXERCER
ET ENSEIGNER
LA MÉDECINE
GÉNÉRALE



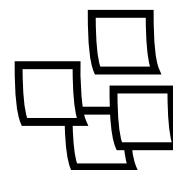
Strasbourg

Palais de la musique et des congrès

20 • 21 • 22 NOVEMBRE 2024

PEP 2

– Evolution Epuisement professionnel



– Choix d'installation

– Aides disponibles

– S'organiser en cabinet



CO-ORGANISÉ
AVEC LES COLLÈGES
RÉGIONAUX

• Strasbourg • Reims • Dijon
• Nancy • Besançon

CONGRÈS NATIONAL

CNGE Collège Académique



24^e

EXERCER
ET ENSEIGNER
LA MÉDECINE
GÉNÉRALE



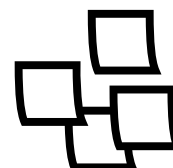
Strasbourg

Palais de la musique et des congrès

20 • 21 • 22 NOVEMBRE 2024

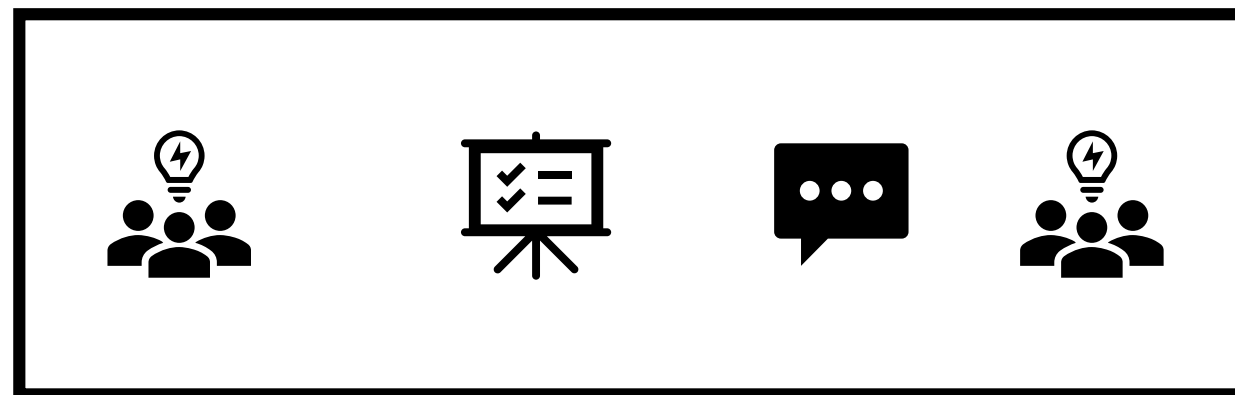
PEP 3

– Evolution Epuisement professionnel



– Diagnostic de santé du territoire

- Structures d'exercice coordonné
- Offre de second recours
- Faciliter l'accès aux soins



Implication sur sa vie personnelle

CO-ORGANISÉ
AVEC LES COLLÈGES
RÉGIONAUX

• Strasbourg • Reims • Dijon
• Nancy • Besançon

**CONGRÈS
NATIONAL**
CNGE Collège Académique



24^e

EXERCER
ET ENSEIGNER
LA MÉDECINE
GÉNÉRALE



Strasbourg
Palais de la musique et des congrès

20 • 21 • 22 NOVEMBRE 2024

PEP 4

- Présentation du projet en groupe
- Questions – réponses
- Evaluation par les pairs et les formateurs



CO-ORGANISÉ
AVEC LES COLLÈGES
RÉGIONAUX

• Strasbourg • Reims • Dijon
• Nancy • Besançon

CONGRÈS NATIONAL

CNCG Collège Académique



24^e

EXERCER
ET ENSEIGNER
LA MÉDECINE
GÉNÉRALE



Strasbourg

Palais de la musique et des congrès

20 • 21 • 22 NOVEMBRE 2024

Evaluation formative

Réalisée
lors du
PEP4

	En-deçà des attentes	Limite	Correspond aux attentes	Au-delà des attentes
	Organise son outil de travail et son emploi du temps pour faciliter l'accès aux soins en tenant compte des implications sur sa vie privée S'adapte à chaque patient et privilégie son autonomie tout en respectant le cadre déontologique et légal			
Présentation du cabinet	Description d'un projet non-localisé. Etudiants peu impliqués. Description superficielle (sans les problèmes, questionnements et difficultés soulevés par le projet).	Description du lieu et du type de structure, type de secrétariat, agenda type de la structure. Modalités du secrétariat et de la prise de rdv aux patients. Les problèmes, questionnements et difficultés soulevés sont insuffisamment décrites.	Description détaillée du lieu (et le sens* donné à ce choix) et du type de structure, type de secrétariat, accessibilité (PMR). Description de l'agenda type de la structure et du type d'actes et leur durée. Modalités d'adaptation du secrétariat et de la prise de rdv aux patients, gestion des RDV non-honorés. Plusieurs difficultés liées à ces choix sont explicitées	Idem + description détaillée du rôle précis de chacun. Description complète des difficultés ou questionnements soulevés et recherche d'explications.



CO-ORGANISÉ
AVEC LES COLLÈGES
RÉGIONAUX

• Strasbourg • Reims • Dijon
• Nancy • Besançon

CONGRÈS NATIONAL

CNGE Collège Académique



24^e

EXERCER
ET ENSEIGNER
LA MÉDECINE
GÉNÉRALE



Strasbourg

Palais de la musique et des congrès

20 • 21 • 22 NOVEMBRE 2024

Perspectives :

Ajouter
Organisation
de la
profession

Ouvrir aux
spécialistes

Socle
novice

Intégrer la
santé
planétaire

Approfondissement
Intermédiaire

Couplé au
jury de
PhA2



Oral de PEP 4

Construire
des actions
pluripro

PEP 5

PEP 6

Consolidation
Compétent

CO-ORGANISÉ
AVEC LES COLLÈGES
RÉGIONAUX

• Strasbourg • Reims • Dijon
• Nancy • Besançon

**CONGRÈS
NATIONAL**
CNGE Collège Académique



24^e

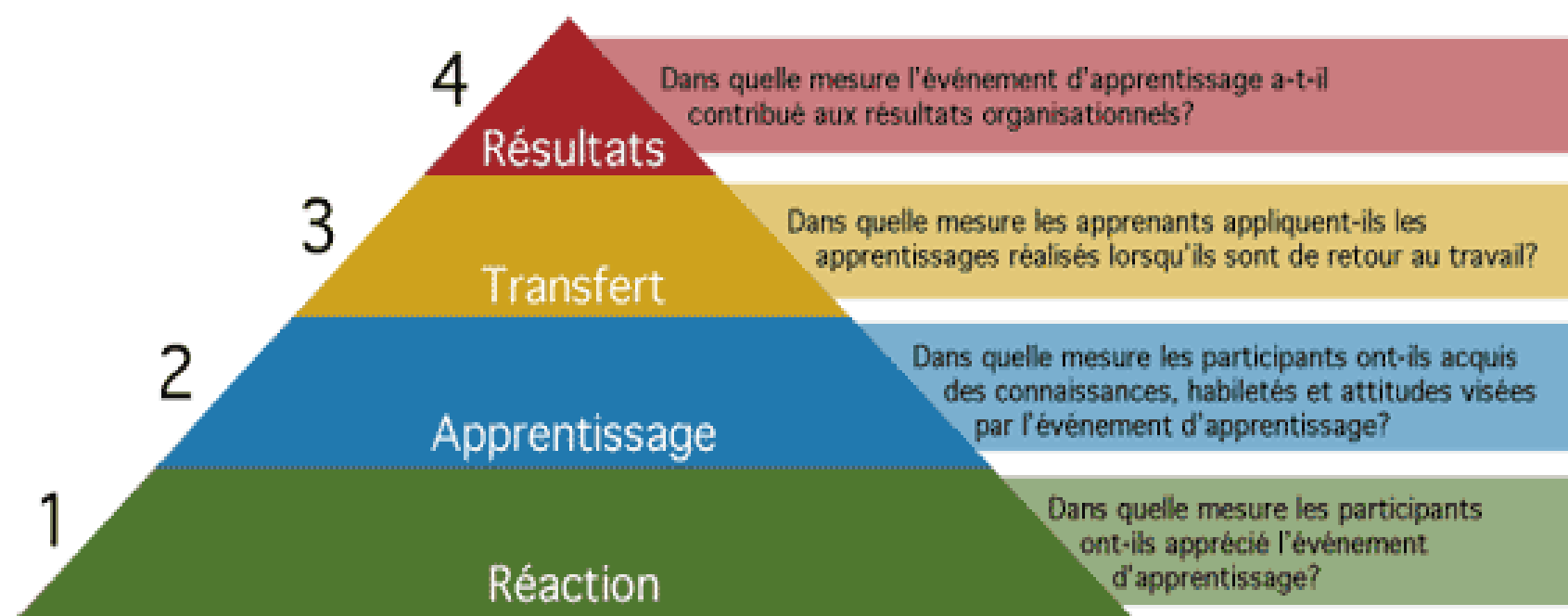
EXERCER
ET ENSEIGNER
LA MÉDECINE
GÉNÉRALE



Strasbourg
Palais de la musique et des congrès

20 • 21 • 22 NOVEMBRE 2024

Modèle d'évaluation de la formation de Kirkpatrick



- Taux d'installation – délai
- Niveau de Burn-Out
- Mise en place de facteurs protecteurs
- Organisation du DJ
- Grilles d'évaluation
- Satisfaction