

CO-ORGANISÉ
AVEC LES COLLÈGES
RÉGIONAUX

• Strasbourg • Reims • Dijon
• Nancy • Besançon

**CONGRÈS
NATIONAL**
CNGE Collège Académique



24^e

EXERCER
ET ENSEIGNER
LA MÉDECINE
GÉNÉRALE



Strasbourg
Palais de la musique et des congrès

20 • 21 • 22 NOVEMBRE 2024

Prescription d'antidépresseurs et anxiolytiques en France de 2012 à 2022 Impact du covid 19

David De Bandt ; Sarah R. Haile ; Louise Devillers ; Bastien Bourrion ; Dominik Menges

CO-ORGANISÉ
AVEC LES COLLÈGES
RÉGIONAUX

• Strasbourg • Reims • Dijon
• Nancy • Besançon

**CONGRÈS
NATIONAL**
CNGE Collège Académique



24^e

EXERCER
ET ENSEIGNER
LA MÉDECINE
GÉNÉRALE



Strasbourg
Palais de la musique et des congrès

20 • 21 • 22 NOVEMBRE 2024

Introduction

France : consommation antidépresseurs (AD) et anxiolytiques (AL)

CO-ORGANISÉ
AVEC LES COLLÈGES
RÉGIONAUX

• Strasbourg • Reims • Dijon
• Nancy • Besançon

**CONGRÈS
NATIONAL**
CNGE Collège Académique



Strasbourg
Palais de la musique et des congrès

20 • 21 • 22 NOVEMBRE 2024

Introduction

France : consommation antidépresseurs (AD) et anxiolytiques (AL)

Epidémie de covid 19 : majoration incidence dépression

CO-ORGANISÉ
AVEC LES COLLÈGES
RÉGIONAUX

• Strasbourg • Reims • Dijon
• Nancy • Besançon

**CONGRÈS
NATIONAL**
CNGE Collège Académique



Strasbourg
Palais de la musique et des congrès

20 • 21 • 22 NOVEMBRE 2024

Introduction

France : consommation antidépresseurs (AD) et anxiolytiques (AL)

Epidémie de covid 19 : majoration incidence dépression

Recos :

- anxiolytique courte durée,
- antidépresseurs longue durée

CO-ORGANISÉ
AVEC LES COLLÈGES
RÉGIONAUX

• Strasbourg • Reims • Dijon
• Nancy • Besançon

**CONGRÈS
NATIONAL**
CNGE Collège Académique



24^e

EXERCER
ET ENSEIGNER
LA MÉDECINE
GÉNÉRALE



Strasbourg
Palais de la musique et des congrès

20 • 21 • 22 NOVEMBRE 2024

Introduction

- Quelle est l'évolution des consommations d'AD et AL

CO-ORGANISÉ
AVEC LES COLLÈGES
RÉGIONAUX

• Strasbourg • Reims • Dijon
• Nancy • Besançon

**CONGRÈS
NATIONAL**
CNGE Collège Académique



Strasbourg
Palais de la musique et des congrès

20 • 21 • 22 NOVEMBRE 2024

Introduction

- Quelle est l'évolution des consommations d'AD et AL
- Quelle est l'impact de la pandémie de covid 19
- Quelles sont les dépenses associées

CO-ORGANISÉ
AVEC LES COLLÈGES
RÉGIONAUX

• Strasbourg • Reims • Dijon
• Nancy • Besançon

**CONGRÈS
NATIONAL**
CNGE Collège Académique



Strasbourg
Palais de la musique et des congrès

20 • 21 • 22 NOVEMBRE 2024

Introduction

Objectif :

- Mieux comprendre la dynamique des consommations d'AD et d'AL en France,
- Identifier les facteurs de variation
- Faire un état des lieux des couts de santé associés

CO-ORGANISÉ
AVEC LES COLLÈGES
RÉGIONAUX

• Strasbourg • Reims • Dijon
• Nancy • Besançon

**CONGRÈS
NATIONAL**
CNGE Collège Académique



24^e

EXERCER
ET ENSEIGNER
LA MÉDECINE
GÉNÉRALE



Strasbourg

Palais de la musique et des congrès

20 • 21 • 22 NOVEMBRE 2024

Matériel et méthode

Etude observationnelle sur base de données Medic'AM

CO-ORGANISÉ
AVEC LES COLLÈGES
RÉGIONAUX

• Strasbourg • Reims • Dijon
• Nancy • Besançon

**CONGRÈS
NATIONAL**
CNGE Collège Académique



24^e

EXERCER
ET ENSEIGNER
LA MÉDECINE
GÉNÉRALE



Strasbourg

Palais de la musique et des congrès

20 • 21 • 22 NOVEMBRE 2024

Matériel et méthode

Etude observationnelle sur base de données Medic'AM

Critère de jugement principal : DDD/TID moyenne mensuelle

Critère de jugement secondaire :

- Indice de stringence
- Dépenses mensuelles en euros

CO-ORGANISÉ
AVEC LES COLLÈGES
RÉGIONAUX

• Strasbourg • Reims • Dijon
• Nancy • Besançon

**CONGRÈS
NATIONAL**
CNGE Collège Académique



24^e

EXERCER
ET ENSEIGNER
LA MÉDECINE
GÉNÉRALE



Strasbourg
Palais de la musique et des congrès

20 • 21 • 22 NOVEMBRE 2024

(Mise au point)

DDD/TID (defined daily dose per thousand inhabitant a day)

DDD : dose journalière moyenne dans la principale indication (OMS)

$$\text{DDD/TID} = \frac{(\text{dose cp} \times \text{nbr cp par boite} \times \text{boite vendues})}{\text{DDD} \times \text{nbr de jour mens} \times \text{pop} \times 1000}$$

CO-ORGANISÉ
AVEC LES COLLÈGES
RÉGIONAUX

• Strasbourg • Reims • Dijon
• Nancy • Besançon

CONGRÈS NATIONAL

CNCG Collège Académique



24^e

EXERCER
ET ENSEIGNER
LA MÉDECINE
GÉNÉRALE

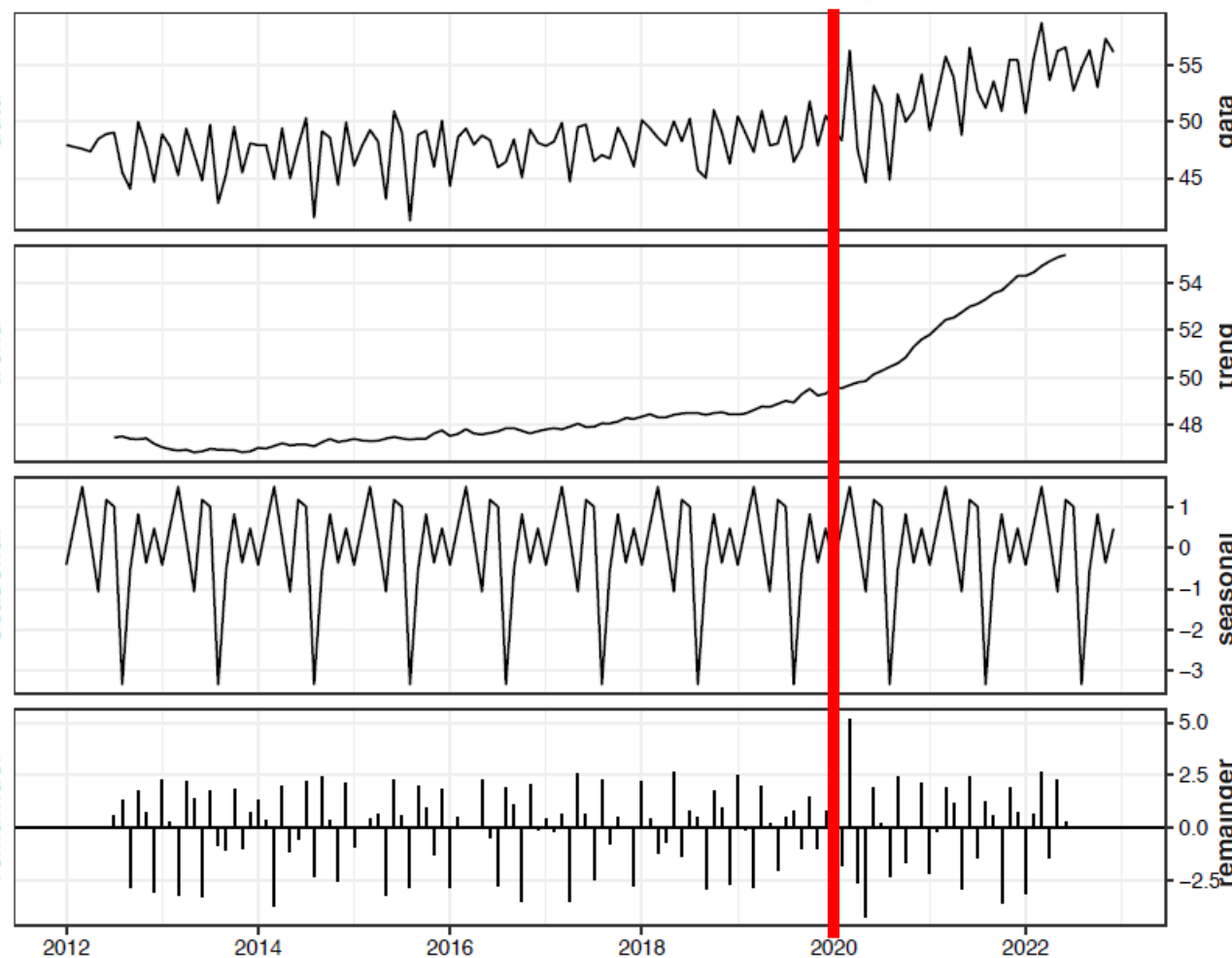


Strasbourg

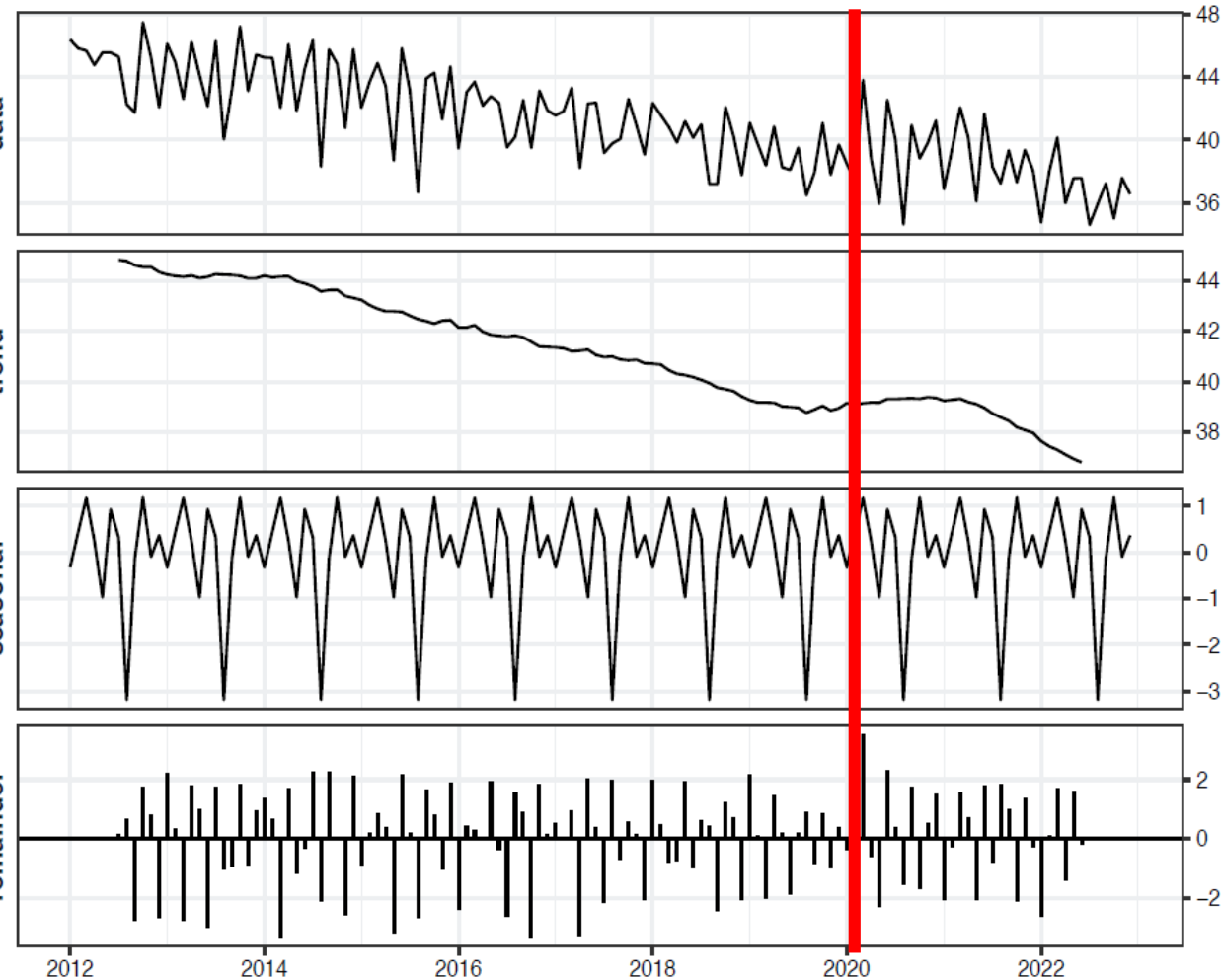
Palais de la musique et des congrès

20 • 21 • 22 NOVEMBRE 2024

Antidepressants, decomposition of additive time series (DDD/TID)



Anxiolytics, decomposition of additive time series (DDD/TID)



#CNCG2024

www.congrescng.fr

CO-ORGANISÉ
AVEC LES COLLÈGES
RÉGIONAUX

• Strasbourg • Reims • Dijon
• Nancy • Besançon

**CONGRÈS
NATIONAL**
CNGE Collège Académique



24^e

EXERCER
ET ENSEIGNER
LA MÉDECINE
GÉNÉRALE



Strasbourg

Palais de la musique et des congrès

20 • 21 • 22 NOVEMBRE 2024

Matériel et méthode

Analyse de séries temporelles :

Modèles de régressions segmentées
Modèles d'ARIMA



Analyse de sensibilité

=> Modèle autorégressif

CO-ORGANISÉ
AVEC LES COLLÈGES
RÉGIONAUX

• Strasbourg • Reims • Dijon
• Nancy • Besançon

**CONGRÈS
NATIONAL**
CNGE Collège Académique



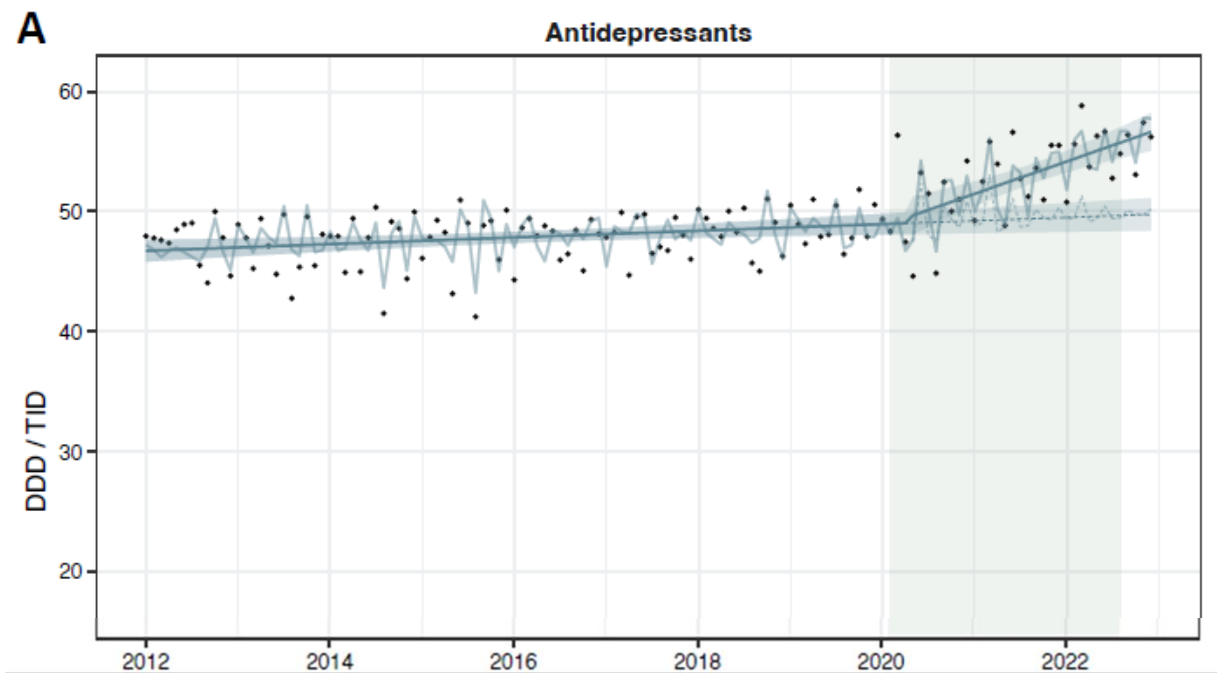
24^e



Strasbourg
Palais de la musique et des congrès

20 • 21 • 22 NOVEMBRE 2024

Résultats



CO-ORGANISÉ
AVEC LES COLLÈGES
RÉGIONAUX

• Strasbourg • Reims • Dijon
• Nancy • Besançon

CONGRÈS NATIONAL

CNGE Collège Académique



24^e

EXERCER
ET ENSEIGNER
LA MÉDECINE
GÉNÉRALE



Strasbourg
Palais de la musique et des congrès

20 • 21 • 22 NOVEMBRE 2024

Résultats

Drug (ATC5)	Pre-pandemic trend		Immediate level change		Change in trend	
	Estimate (95% CI)	p-value	Estimate (95% CI)	p-value	Estimate (95% CI)	p-value
Overall model						
Antidepressants overall	0.02 (0.01 to 0.03)	<0.0001	0.42 (-0.39 to 1.24)	0.31	0.20 (0.15 to 0.24)	<0.0001
Models for individual drugs						
Amitriptyline	0.001 (0.000 to 0.001)	0.010	0.04 (0.02 to 0.07)	<0.0001	0.001 (-0.000 to 0.002)	0.11
Citalopram	-0.016 (-0.017 to -0.015)	<0.0001	0.03 (-0.03 to 0.09)	0.35	0.008 (0.004 to 0.011)	<0.0001
Clomipramine	-0.002 (-0.002 to -0.001)	<0.0001	-0.02 (-0.04 to -0.01)	0.004	0.001 (0.000 to 0.002)	0.022
Duloxetine	0.006 (0.004 to 0.008)	<0.0001	-0.06 (-0.15 to 0.03)	0.21	0.005 (-0.003 to 0.012)	0.23
Escitalopram	-0.019 (-0.024 to -0.014)	<0.0001	0.06 (-0.32 to 0.43)	0.76	0.024 (0.003 to 0.045)	0.023
Fluoxetine	0.004 (0.003 to 0.005)	<0.0001	0.00 (-0.09 to 0.09)	0.94	0.028 (0.023 to 0.033)	<0.0001
Mianserin	0.005 (0.005 to 0.006)	<0.0001	-0.39 (-0.43 to -0.36)	<0.0001	0.006 (0.004 to 0.008)	<0.0001
Mirtazapine	0.008 (0.008 to 0.009)	<0.0001	0.26 (0.22 to 0.30)	<0.0001	0.003 (0.001 to 0.005)	0.004
Paroxetine	0.013 (0.011 to 0.015)	<0.0001	0.13 (-0.03 to 0.28)	0.11	0.023 (0.015 to 0.031)	<0.0001
Sertraline	0.015 (0.011 to 0.018)	<0.0001	-0.10 (-0.24 to 0.04)	0.16	0.049 (0.036 to 0.061)	<0.0001
Venlafaxine	0.014 (0.013 to 0.015)	<0.0001	-0.00 (-0.11 to 0.10)	0.94	0.021 (0.016 to 0.027)	<0.0001
Vortioxetine	0.032 (0.029 to 0.036)	<0.0001	-0.06 (-0.17 to 0.06)	0.33	-0.012 (-0.023 to -0.001)	0.035

CO-ORGANISÉ
AVEC LES COLLÈGES
RÉGIONAUX

• Strasbourg • Reims • Dijon
• Nancy • Besançon

**CONGRÈS
NATIONAL**
CNGE Collège Académique



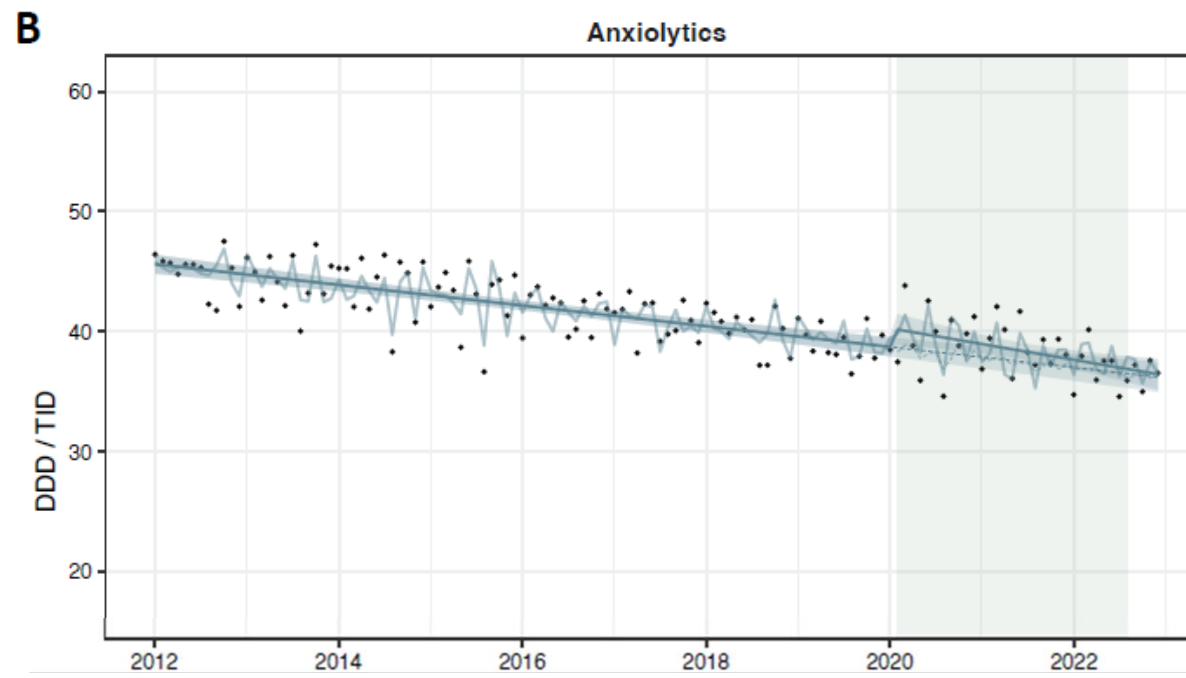
24^e



Strasbourg
Palais de la musique et des congrès

20 • 21 • 22 NOVEMBRE 2024

Résultats



CO-ORGANISÉ
AVEC LES COLLÈGES
RÉGIONAUX

• Strasbourg • Reims • Dijon
• Nancy • Besançon

CONGRÈS NATIONAL

CNCG Collège Académique



24^e

EXERCER
ET ENSEIGNER
LA MÉDECINE
GÉNÉRALE



Strasbourg

Palais de la musique et des congrès

20 • 21 • 22 NOVEMBRE 2024

Résultats

Drug (ATC5)	Pre-pandemic trend		Immediate level change		Change in trend	
	Estimate (95% CI)	p-value	Estimate (95% CI)	p-value	Estimate (95% CI)	p-value
Overall model						
Anxiolytics overall	-0.07 (-0.08 to -0.06)	<0.0001	1.59 (0.80 to 2.38)	<0.0001	-0.04 (-0.08 to -0.01)	0.025
Models for individual drugs						
Alprazolam	-0.000 (-0.004 to 0.003)	0.81	0.32 (0.09 to 0.55)	0.007	-0.006 (-0.017 to 0.006)	0.35
Bromazepam	-0.031 (-0.033 to -0.029)	<0.0001	0.33 (0.18 to 0.47)	<0.0001	0.016 (0.009 to 0.023)	<0.0001
Clobazam	-0.003 (-0.003 to -0.003)	<0.0001	0.02 (0.01 to 0.04)	0.005	0.001 (0.000 to 0.002)	0.002
Clorazepate	-0.009 (-0.009 to -0.008)	<0.0001	0.07 (0.04 to 0.10)	<0.0001	0.004 (0.002 to 0.005)	<0.0001
Clotiazepam	0.002 (0.001 to 0.003)	<0.0001	-0.22 (-0.28 to -0.17)	<0.0001	0.002 (-0.001 to 0.004)	0.19
Diazepam	0.015 (0.012 to 0.018)	<0.0001	-0.10 (-0.37 to 0.18)	0.49	-0.011 (-0.024 to 0.002)	0.086
Hydroxyzine	-0.015 (-0.021 to -0.010)	<0.0001	0.05 (-0.23 to 0.33)	0.72	0.010 (-0.009 to 0.029)	0.30
Lorazepam	-0.021 (-0.023 to -0.020)	<0.0001	0.12 (-0.00 to 0.24)	0.056	0.016 (0.010 to 0.021)	<0.0001
Oxazepam	0.011 (0.009 to 0.014)	<0.0001	0.26 (0.08 to 0.45)	0.006	-0.005 (-0.014 to 0.004)	0.29
Prazepam	-0.009 (-0.010 to -0.008)	<0.0001	0.10 (0.04 to 0.16)	<0.0001	0.006 (0.003 to 0.009)	<0.0001

CO-ORGANISÉ
AVEC LES COLLÈGES
RÉGIONAUX

• Strasbourg • Reims • Dijon
• Nancy • Besançon

CONGRÈS NATIONAL

CNCG Collège Académique



24^e

EXERCER
ET ENSEIGNER
LA MÉDECINE
GÉNÉRALE

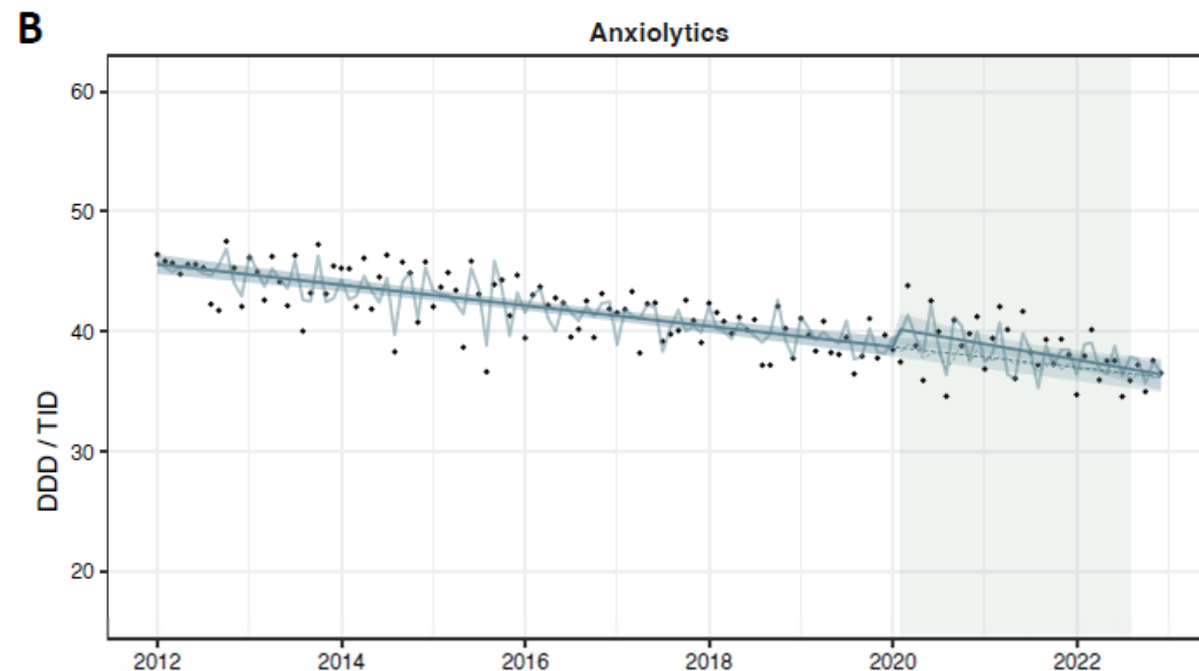
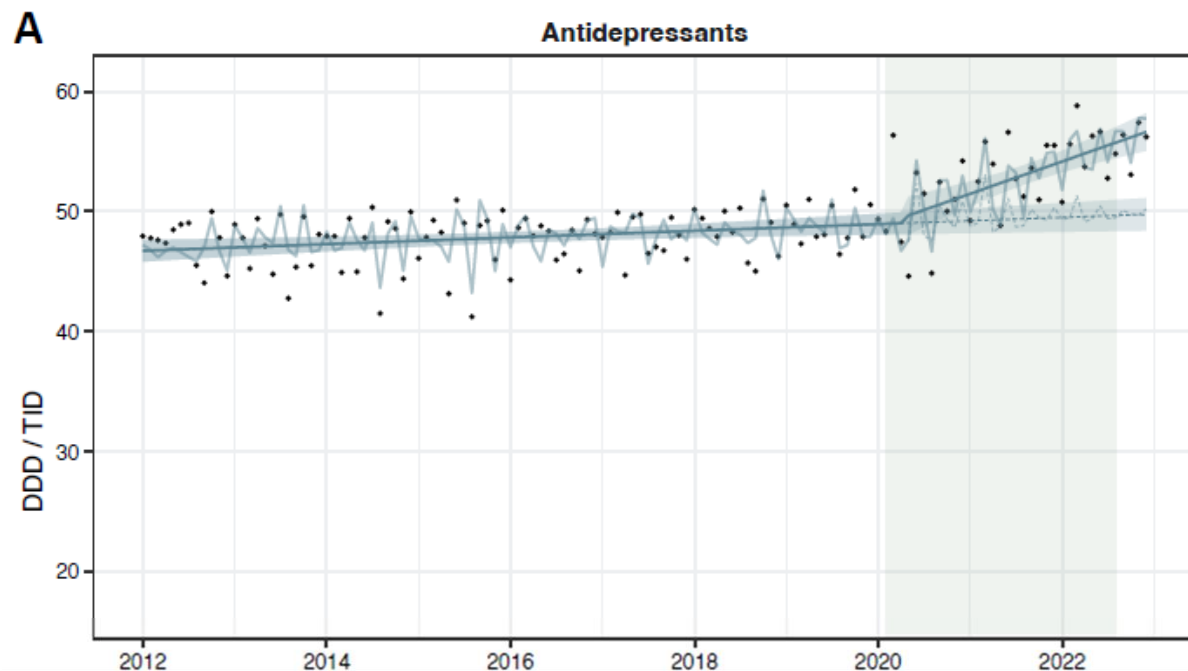


Strasbourg

Palais de la musique et des congrès

20 • 21 • 22 NOVEMBRE 2024

Résultats



CO-ORGANISÉ
AVEC LES COLLÈGES
RÉGIONAUX

• Strasbourg • Reims • Dijon
• Nancy • Besançon

CONGRÈS NATIONAL

CNCG Collège Académique



24^e

EXERCER
ET ENSEIGNER
LA MÉDECINE
GÉNÉRALE

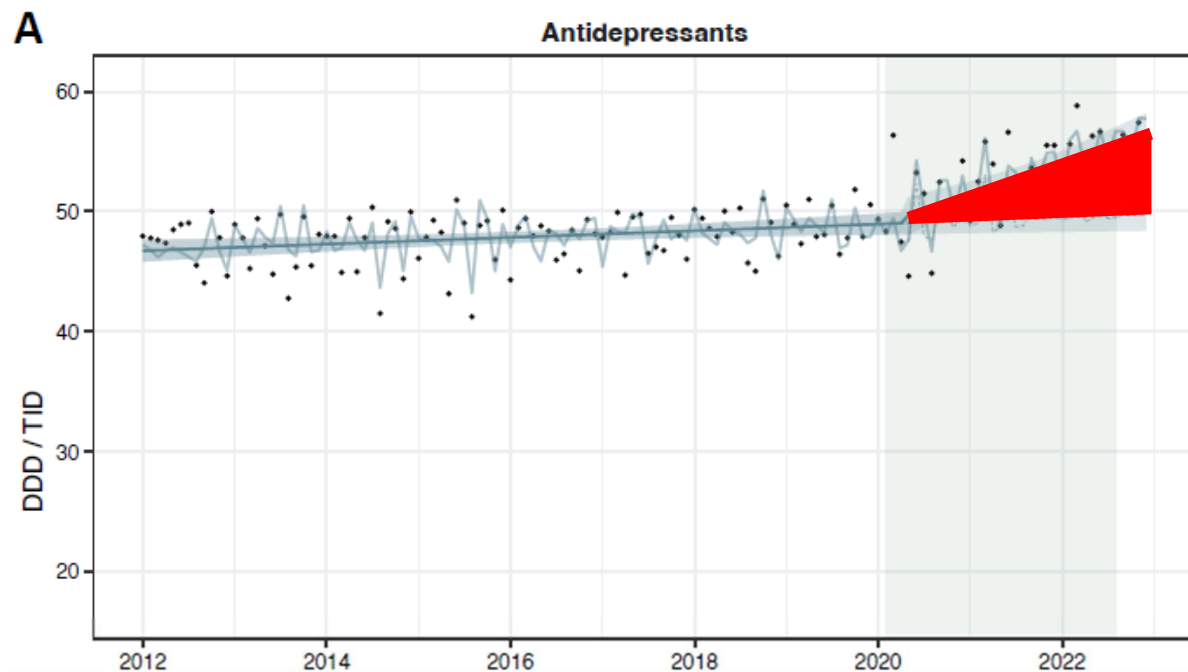


Strasbourg

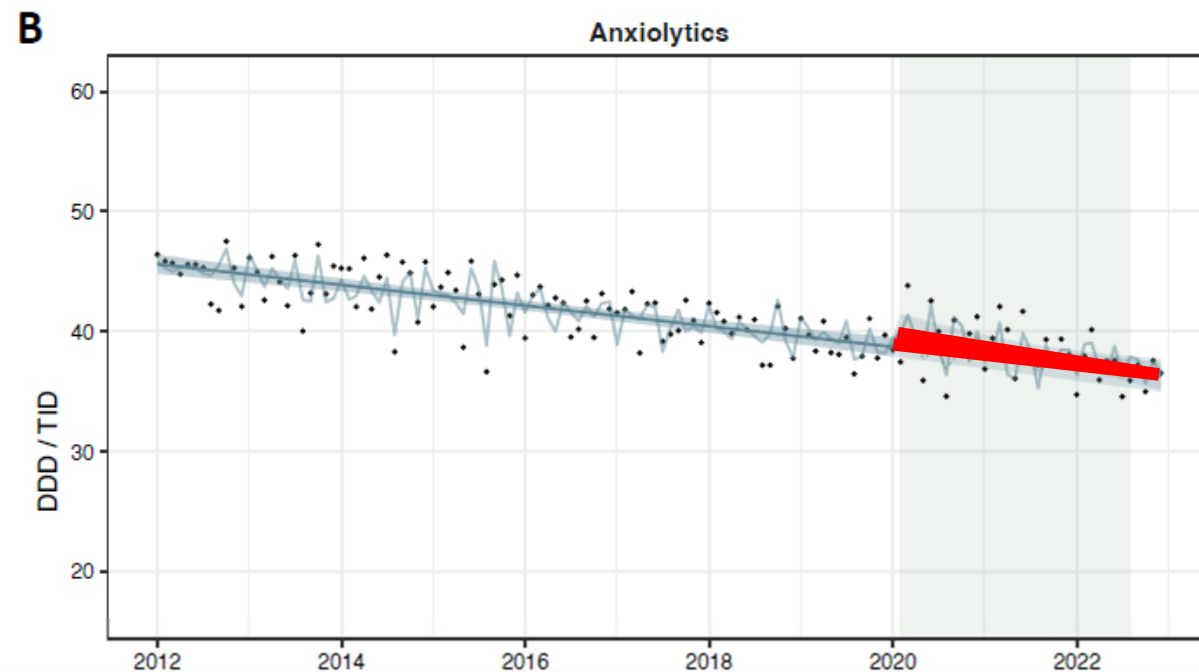
Palais de la musique et des congrès

20 • 21 • 22 NOVEMBRE 2024

Résultats



112.6 DDD/TID (95% PI 88.3 to 136.8)



33.8 DDD/TID (95% PI 12.9 to 54.8)

CO-ORGANISÉ
AVEC LES COLLÈGES
RÉGIONAUX

• Strasbourg • Reims • Dijon
• Nancy • Besançon

CONGRÈS NATIONAL

CNCG Collège Académique



24^e

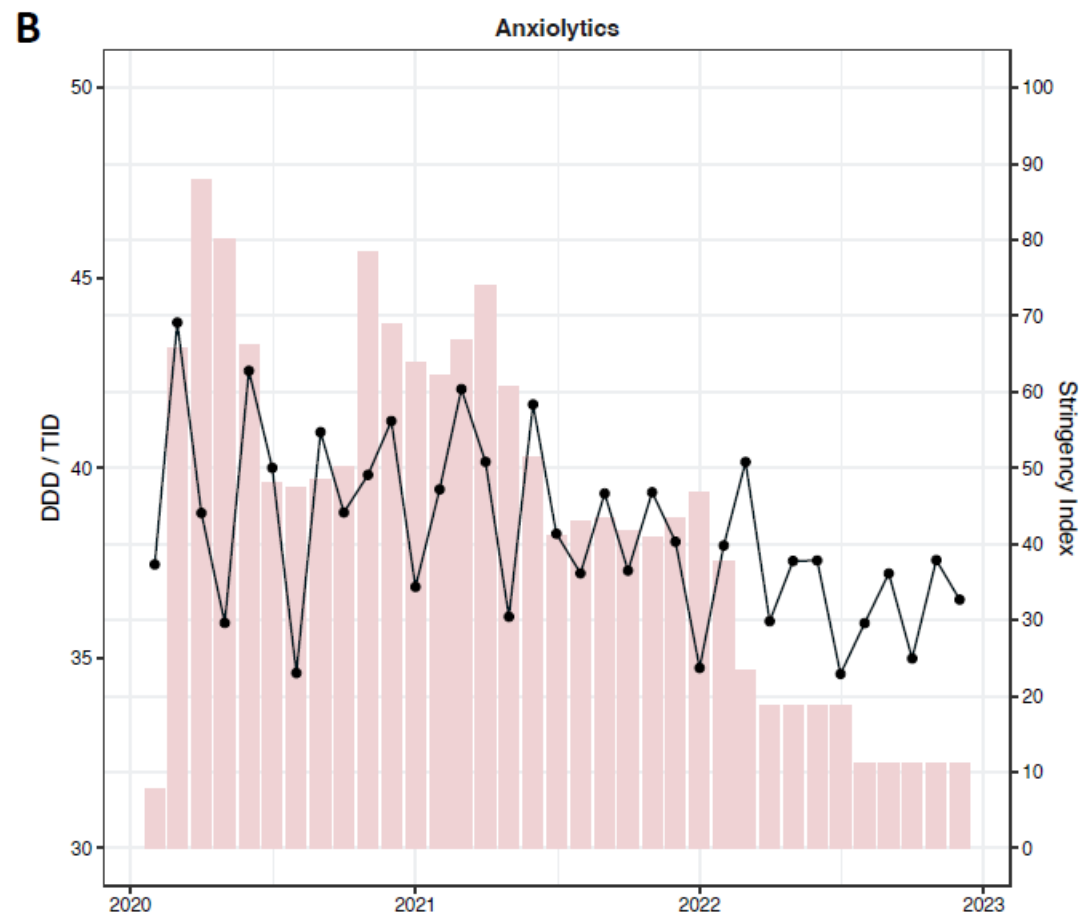
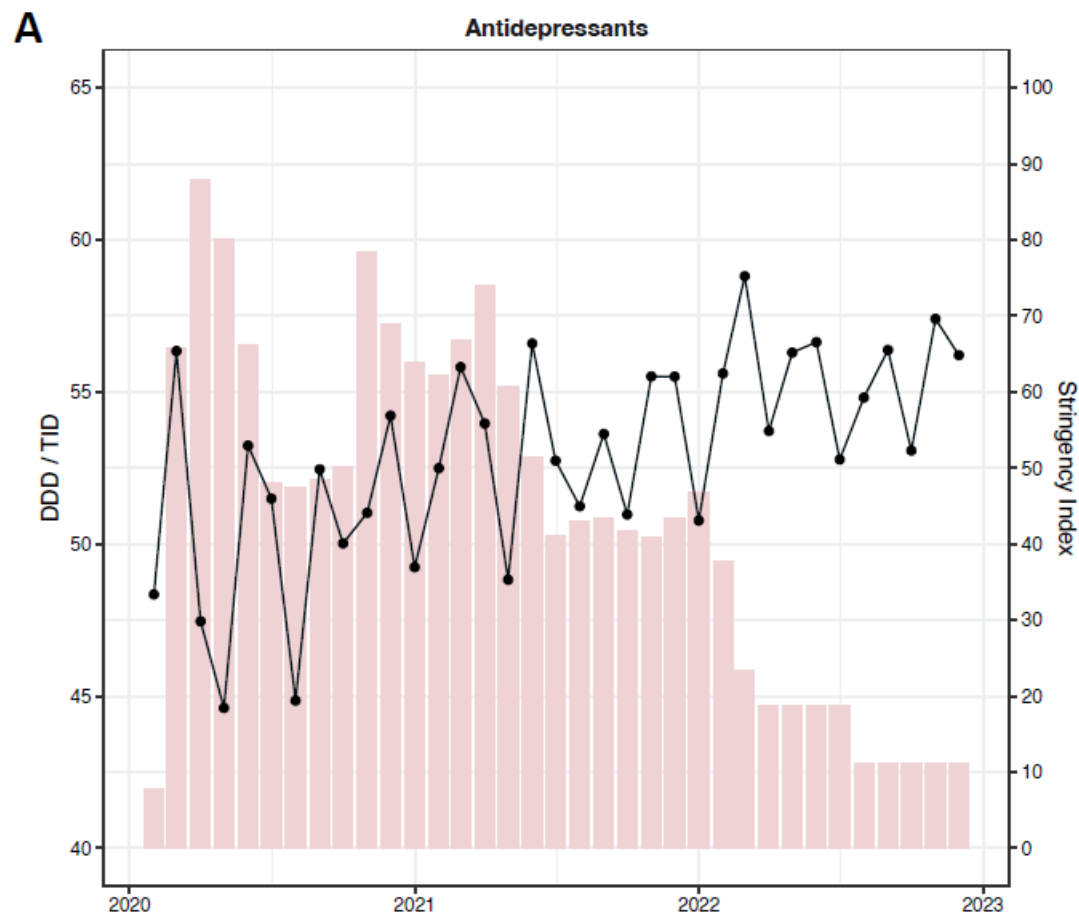
EXERCER
ET ENSEIGNER
LA MÉDECINE
GÉNÉRALE



Strasbourg
Palais de la musique et des congrès

20 • 21 • 22 NOVEMBRE 2024

Résultats



#CNCG2024

www.congrescng.fr

CO-ORGANISÉ
AVEC LES COLLÈGES
RÉGIONAUX

• Strasbourg • Reims • Dijon
• Nancy • Besançon

**CONGRÈS
NATIONAL**
CNGE Collège Académique



24^e

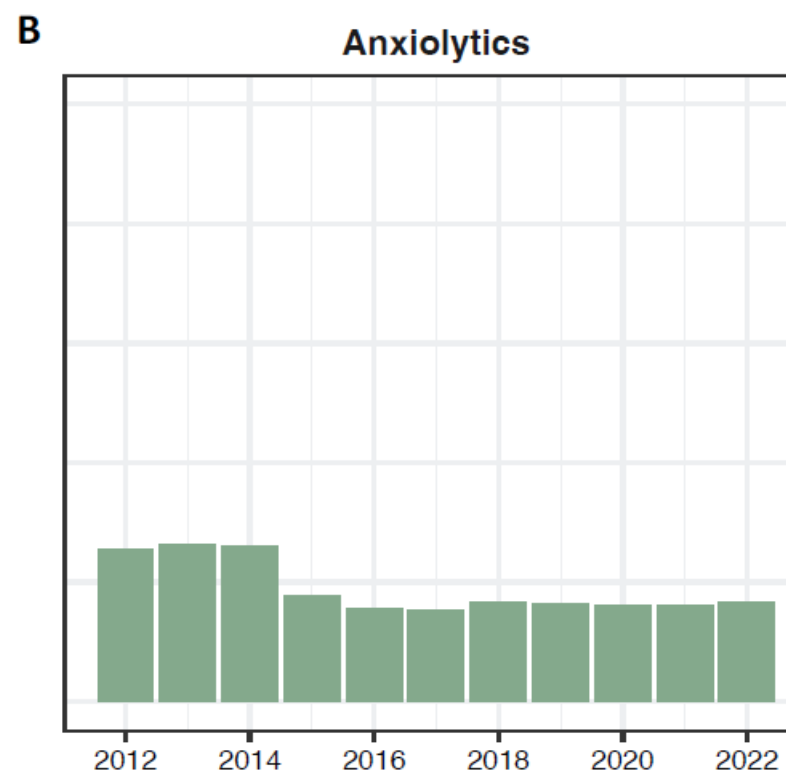
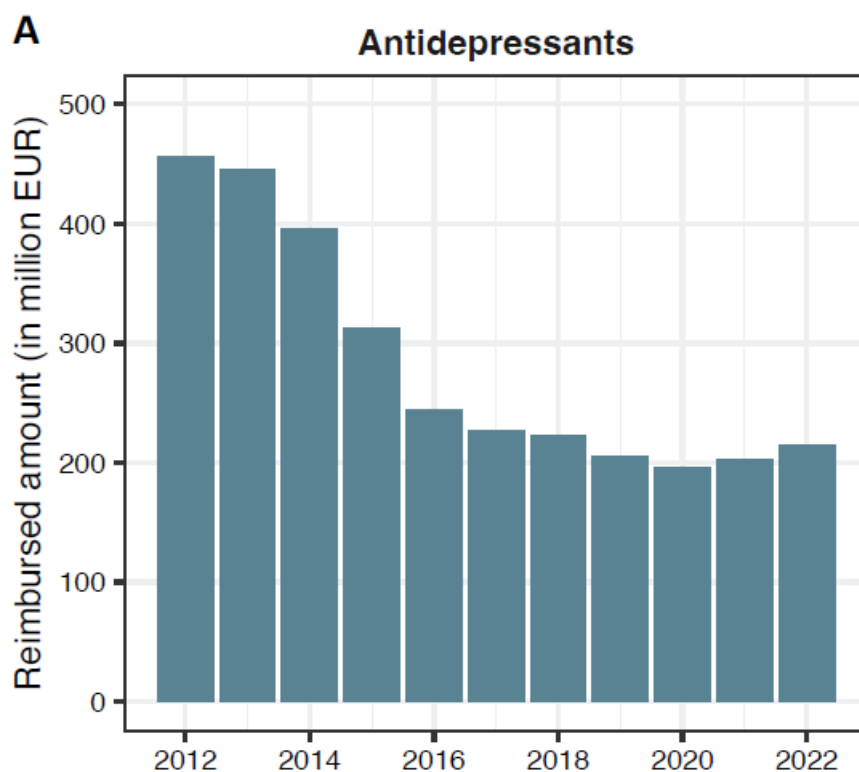
EXERCER
ET ENSEIGNER
LA MÉDECINE
GÉNÉRALE



Strasbourg
Palais de la musique et des congrès

20 • 21 • 22 NOVEMBRE 2024

Résultats



CO-ORGANISÉ
AVEC LES COLLÈGES
RÉGIONAUX

• Strasbourg • Reims • Dijon
• Nancy • Besançon

**CONGRÈS
NATIONAL**
CNGE Collège Académique



24^e

EXERCER
ET ENSEIGNER
LA MÉDECINE
GÉNÉRALE



Strasbourg
Palais de la musique et des congrès

20 • 21 • 22 NOVEMBRE 2024

Discussion

- Augmentation des consommations d'AD
- Majoration avec la pandémie de covid
- Majoration stable malgré la fin de l'épidémie

CO-ORGANISÉ
AVEC LES COLLÈGES
RÉGIONAUX

• Strasbourg • Reims • Dijon
• Nancy • Besançon

**CONGRÈS
NATIONAL**
CNGE Collège Académique



Strasbourg
Palais de la musique et des congrès

20 • 21 • 22 NOVEMBRE 2024

Discussion

- Augmentation des consommations d'AD
- Majoration avec la pandémie de covid
- Majoration stable malgré la fin de l'épidémie

- Baisse des consommations d'AL
- Pic de consommation en début de pandémie de covid
- Retour à la ligne de base progressive

CO-ORGANISÉ
AVEC LES COLLÈGES
RÉGIONAUX

• Strasbourg • Reims • Dijon
• Nancy • Besançon

**CONGRÈS
NATIONAL**
CNGE Collège Académique



Strasbourg
Palais de la musique et des congrès

20 • 21 • 22 NOVEMBRE 2024

Discussion

- Augmentation des consommations d'AD
- Majoration avec la pandémie de covid
- Majoration stable malgré la fin de l'épidémie

- Baisse des consommations d'AL
- Pic de consommation en début de pandémie de covid
- Retour à la ligne de base progressive