

CO-ORGANISÉ  
AVEC LES COLLÈGES  
RÉGIONAUX

• Strasbourg • Reims • Dijon  
• Nancy • Besançon

**CONGRÈS  
NATIONAL**  
CNGE Collège Académique



Strasbourg

Palais de la musique et des congrès

20 • 21 • 22 NOVEMBRE 2024

## Prise en charge de leur santé par les médecins généralistes Enquête auprès des praticiens des Bouches-du-Rhône

Présentée par Elisa NOULIN et Louise MILLI  
DUMG Aix-Marseille Université

*Aucun lien d'intérêt à déclarer*



« Mon premier souci sera de rétablir, de préserver ou de promouvoir la santé dans tous ses éléments, physiques et mentaux, individuels et sociaux. »

Hippocrate

# INTRODUCTION

Littérature  
internationale



Santé mentale

Littérature  
française

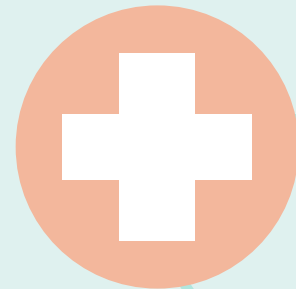


50 % ont renoncé à s'arrêter  
pour raison de santé

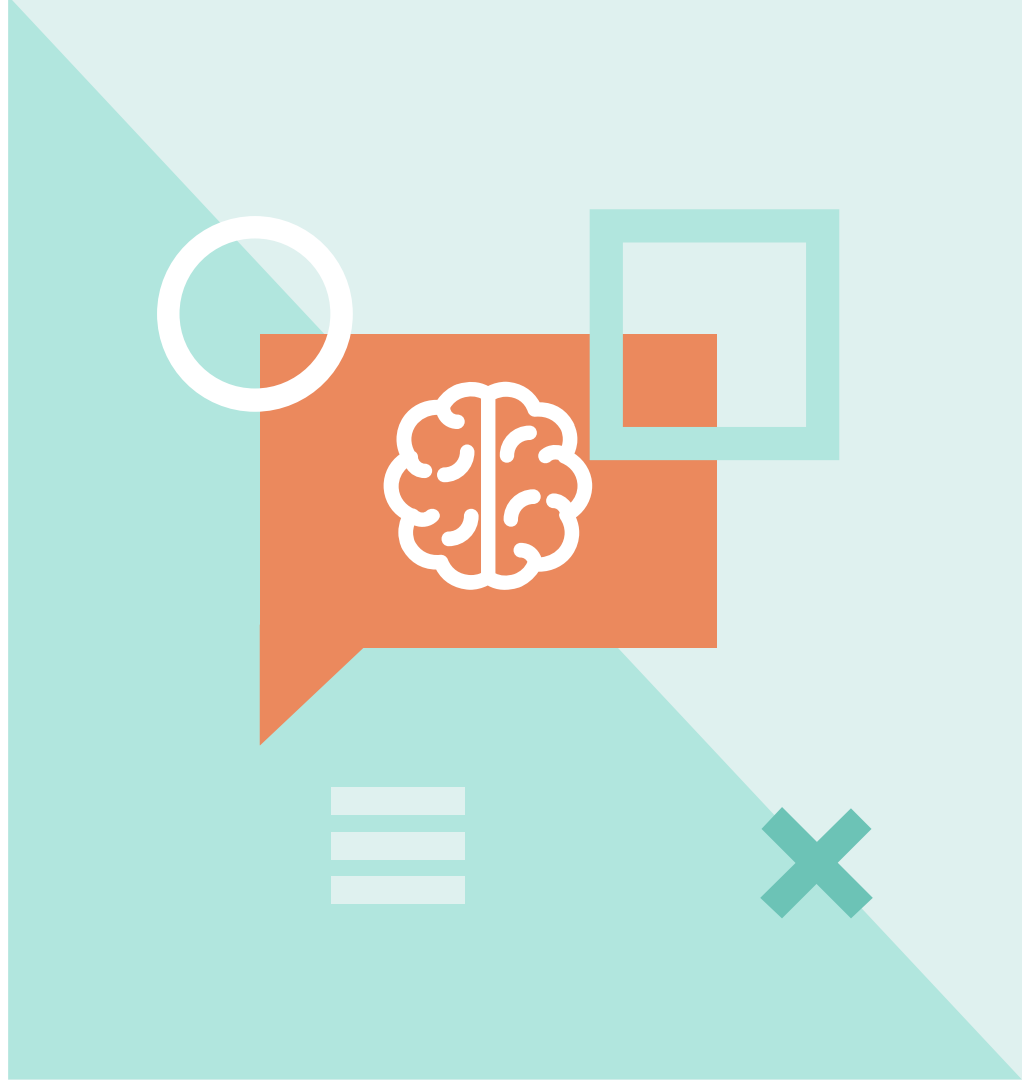
75 % d'auto-déclaration en  
médecin traitant

## OBJECTIF

Déterminer les facteurs responsables de la réticence des médecins généralistes des Bouches-du-Rhône à consulter un confrère généraliste en 2023.



# MÉTHODE



# RÉSULTATS

Caractéristiques socio démographiques	Résultats des participants			
Genre	Homme (3)		Femme (6)	
Âge : moyenne (étendue)	49,8 ans (entre 36 et 61 ans)			
Durée d'installation	5 à 10 ans (2)	10 à 15 ans (1)	15 à 20 ans (4)	plus de 20 ans (2)
Type d'exercice	Cabinet seul (2)	Cabinet de groupe (4)		MSP (3)
Environnement	Urbain (3)		Semi-rural (6)	
MSU	MSU (3)		Non MSU (6)	

*MSP : maison de santé pluridisciplinaire*

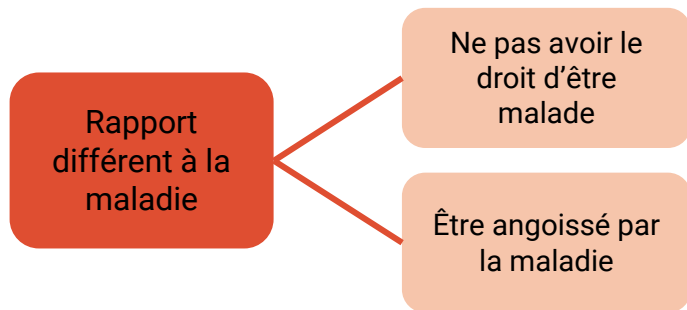
*MSU : maître de stage universitaire*

# RÉSULTATS

Rapport  
différent à la  
maladie

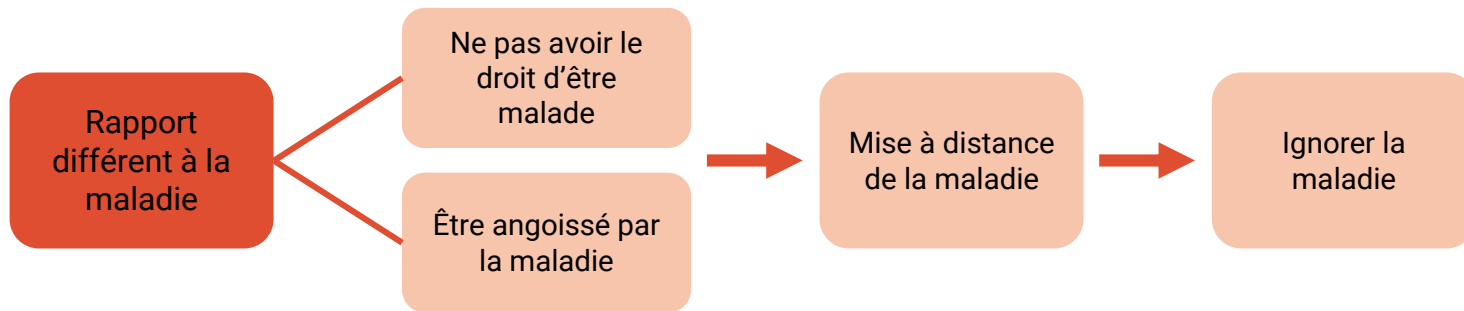
Ne pas avoir le  
droit d'être  
malade

# RÉSULTATS

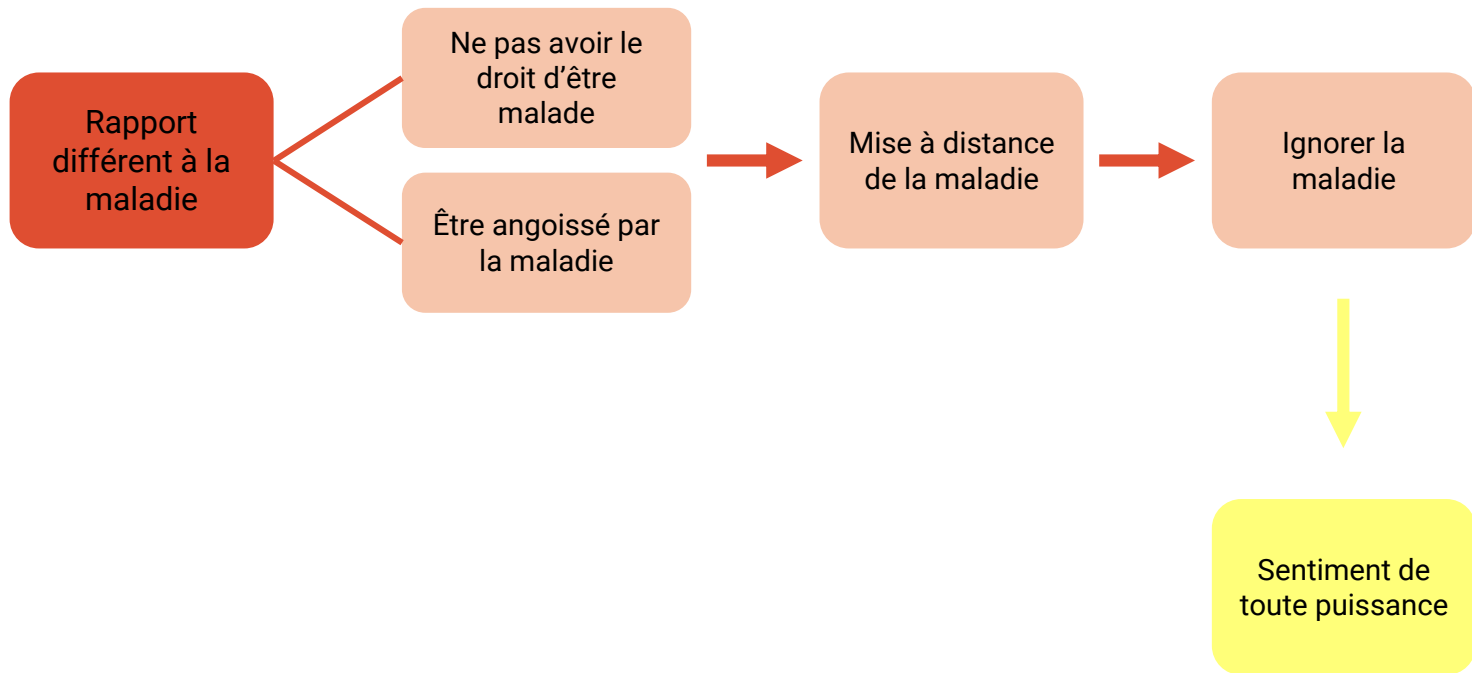




# RÉSULTATS



# RÉSULTATS



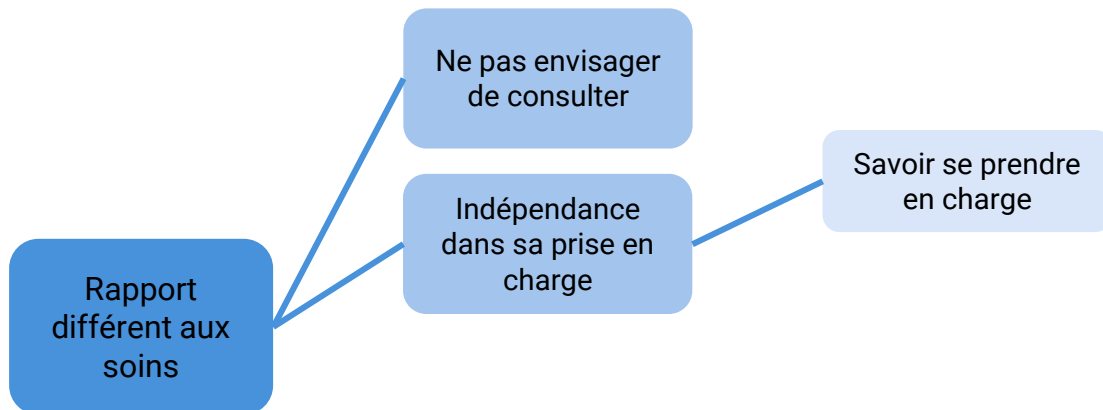
# RÉSULTATS

Rapport  
différent aux  
soins

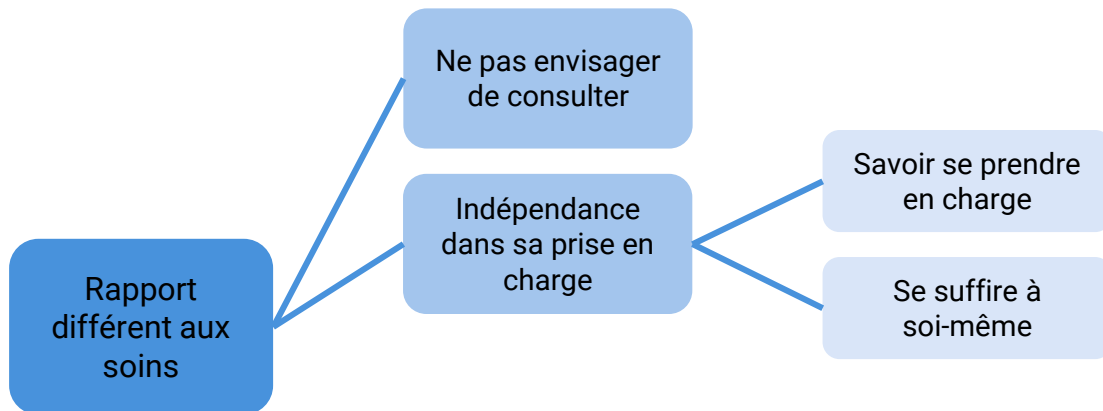
```
graph LR; A[Rapport différent aux soins] --> B[Ne pas envisager de consulter]
```

Ne pas envisager  
de consulter

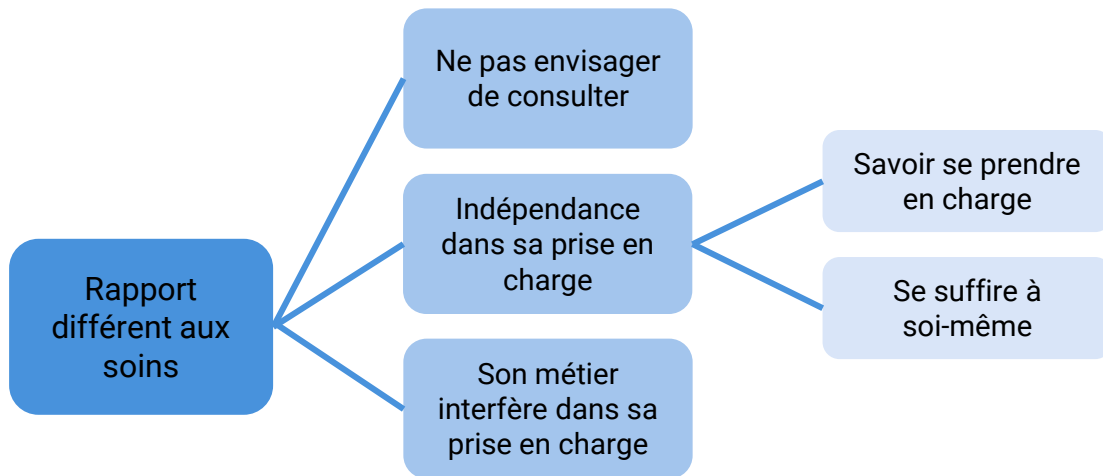
# RÉSULTATS



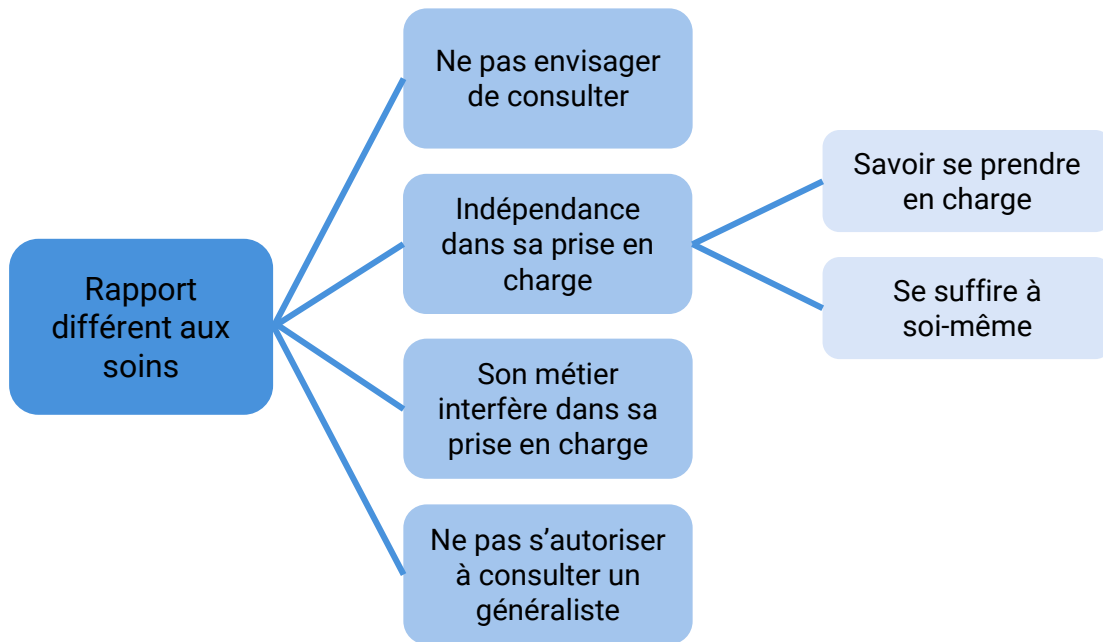
# RÉSULTATS



# RÉSULTATS



# RÉSULTATS

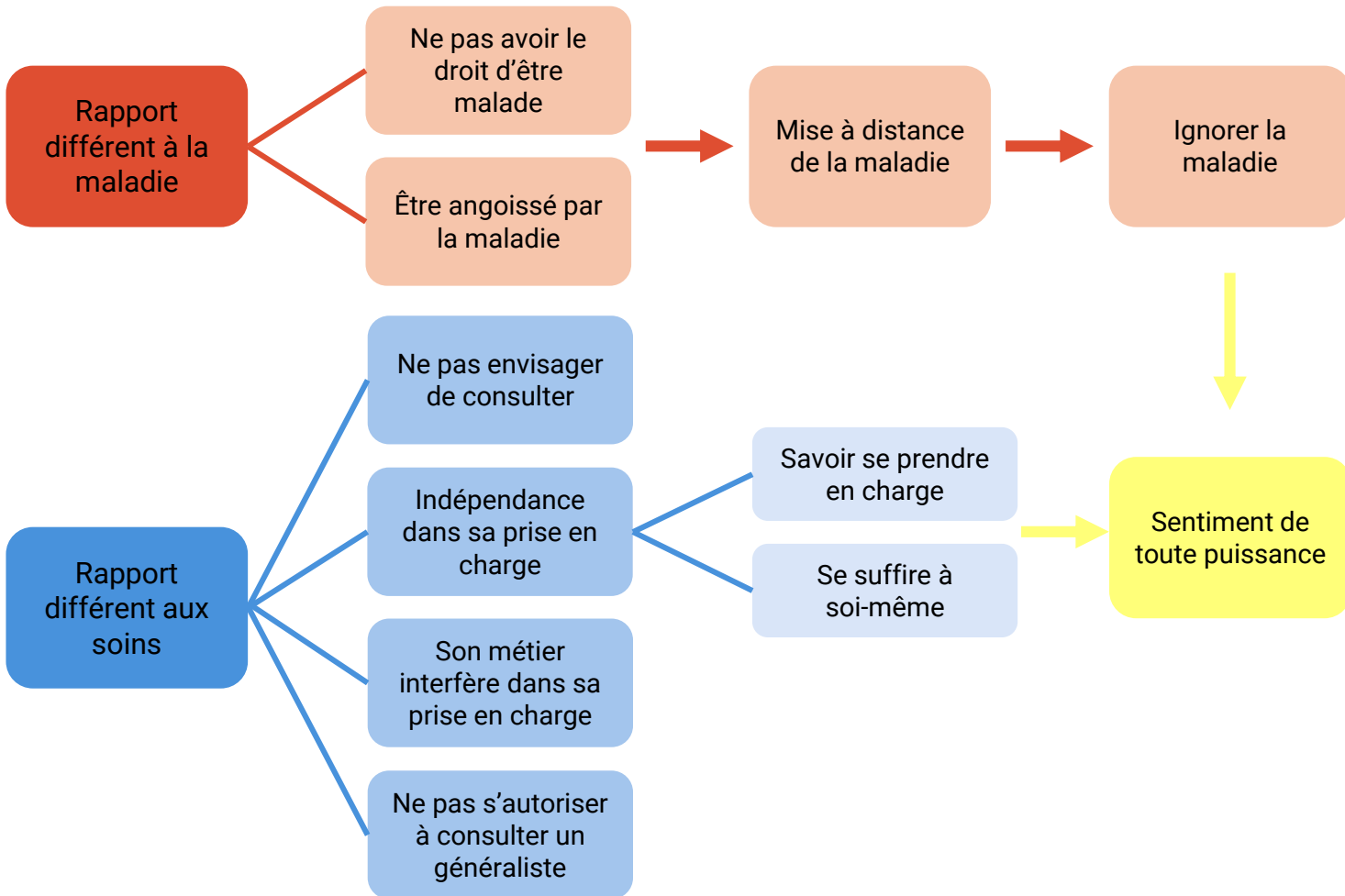


03

Prise en charge particulière



Volonté d'être un patient ordinaire





# DISCUSSION



Image de sa santé → Culpabilité

# DISCUSSION



Image de sa santé → Culpabilité



Connaissances → Angoisse

# DISCUSSION



Image de sa santé



Culpabilité



Connaissances



Angoisse



Jugement



Impuissance  
Dévalorisation

# DISCUSSION



Image de sa santé



Culpabilité



Connaissances



Angoisse



Jugement



Impuissance  
Dévalorisation

Spécialistes d'organes

Toute-puissance

Réassurance

# DISCUSSION



Vie professionnelle

Vie personnelle

# DISCUSSION

## FORCES

- Entretiens semi-dirigés
- Retranscription des émotions
- Triangulation en binôme

## LIMITES

- Pas de test préalable du guide
- Biais de déclaration
- Biais de subjectivité
- Entretiens courts et peu nombreux

# CONCLUSION



Axes d'amélioration

CO-ORGANISÉ  
AVEC LES COLLÈGES  
RÉGIONAUX

• Strasbourg • Reims • Dijon  
• Nancy • Besançon

**CONGRÈS  
NATIONAL**  
CNGE Collège Académique



Strasbourg

Palais de la musique et des congrès

20 • 21 • 22 NOVEMBRE 2024

## Prise en charge de leur santé par les médecins généralistes Enquête auprès des praticiens des Bouches-du-Rhône

Présentée par Elisa NOULIN et Louise MILLI  
DUMG Aix-Marseille Université

*Aucun lien d'intérêt à déclarer*