

CO-ORGANISÉ
AVEC LES COLLÈGES
RÉGIONAUX

• Strasbourg • Reims • Dijon
• Nancy • Besançon

**CONGRÈS
NATIONAL**
CNGE Collège Académique



24^e

EXERCER
ET ENSEIGNER
LA MÉDECINE
GÉNÉRALE



Strasbourg

Palais de la musique et des congrès

20 • 21 • 22 NOVEMBRE 2024

La synergie du sport et de la pleine conscience : un essai contrôlé randomisé d'un protocole de plongée thérapeutique chez les adultes obèses en soins primaires



Dr Karolina GRIFFITHS

Chef de clinique universitaire, DUMG Montpellier-Nîmes
MSP Les Cevennes, Montpellier

Pas de liens d'intérêt

Financement: BPI France
BathysMed



#CNGE2024

www.congrescngc.fr

CO-ORGANISÉ
AVEC LES COLLÈGES
RÉGIONAUX

• Strasbourg • Reims • Dijon
• Nancy • Besançon

CONGRÈS NATIONAL

CNGE Collège Académique



24^e



Strasbourg

Palais de la musique et des congrès

20 • 21 • 22 NOVEMBRE 2024

INTRODUCTION

CO-ORGANISÉ
AVEC LES COLLÈGES
RÉGIONAUX

• Strasbourg • Reims • Dijon
• Nancy • Besançon

**CONGRÈS
NATIONAL**
CNGE Collège Académique



24^e

EXERCER
ET ENSEIGNER
LA MÉDECINE
GÉNÉRALE



Strasbourg
Palais de la musique et des congrès

20 • 21 • 22 NOVEMBRE 2024

Obésité



#CNGE2024

www.congrescngc.fr

CO-ORGANISÉ
AVEC LES COLLÈGES
RÉGIONAUX

• Strasbourg • Reims • Dijon
• Nancy • Besançon

CONGRÈS NATIONAL

CNCG Collège Académique



24^e

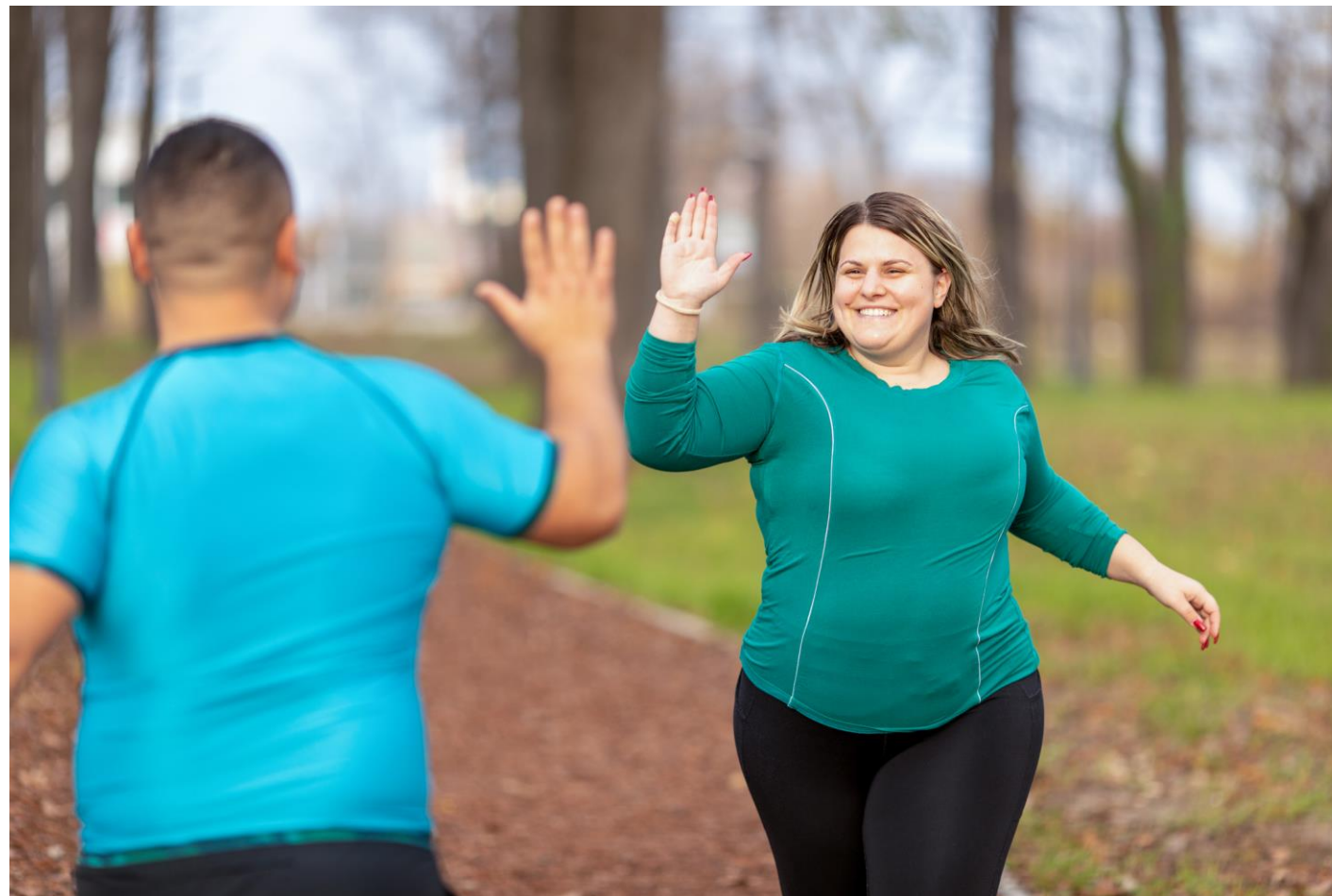
EXERCER
ET ENSEIGNER
LA MÉDECINE
GÉNÉRALE



Strasbourg

Palais de la musique et des congrès

20 • 21 • 22 NOVEMBRE 2024



#CNCG2024

www.congrescngc.fr

CO-ORGANISÉ
AVEC LES COLLÈGES
RÉGIONAUX

• Strasbourg • Reims • Dijon
• Nancy • Besançon

**CONGRÈS
NATIONAL**
CNGE Collège Académique



24^e

EXERCER
ET ENSEIGNER
LA MÉDECINE
GÉNÉRALE



Strasbourg

Palais de la musique et des congrès

20 • 21 • 22 NOVEMBRE 2024

BathysMed Protocol



#CNGE2024

www.congrescngc.fr

CO-ORGANISÉ
AVEC LES COLLÈGES
RÉGIONAUX

• Strasbourg • Reims • Dijon
• Nancy • Besançon

**CONGRÈS
NATIONAL**
CNGE Collège Académique



Strasbourg
Palais de la musique et des congrès

20 • 21 • 22 NOVEMBRE 2024

Objectif Principal

- Evaluer les effets d'un programme combiné de plongée et de pleine conscience Bathysmed® sur les scores d'alimentation émotionnelle chez des patients atteints d'obésité.

CO-ORGANISÉ
AVEC LES COLLÈGES
RÉGIONAUX

• Strasbourg • Reims • Dijon
• Nancy • Besançon

**CONGRÈS
NATIONAL**
CNGE Collège Académique



24^e

EXERCER
ET ENSEIGNER
LA MÉDECINE
GÉNÉRALE



Strasbourg

Palais de la musique et des congrès

20 • 21 • 22 NOVEMBRE 2024

MATERIELS & MÉTHODES

CO-ORGANISÉ
AVEC LES COLLÈGES
RÉGIONAUX

• Strasbourg • Reims • Dijon
• Nancy • Besançon

**CONGRÈS
NATIONAL**
CNGE Collège Académique



Strasbourg
Palais de la musique et des congrès

20 • 21 • 22 NOVEMBRE 2024

- Etudes randomisé- contrôlée, monocentrique à Montpellier
- Critères d'inclusion: IMC >30 kg/m²
 - > 18 ans
 - Consentement écrit
 - Affiliés à une assurance maladie publique
- Stratification adaptative 1:1 randomisation

CO-ORGANISÉ
AVEC LES COLLÈGES
RÉGIONAUX

• Strasbourg • Reims • Dijon
• Nancy • Besançon

**CONGRÈS
NATIONAL**
CNGE Collège Académique



24^e

EXERCER
ET ENSEIGNER
LA MÉDECINE
GÉNÉRALE



Strasbourg
Palais de la musique et des congrès

20 • 21 • 22 NOVEMBRE 2024

Criteres de jugement – 2 mois, 5 et 8 mois

- Dutch Eating Behaviour questionnaire
 - Alimentation emotionnelle, alimentation restrictif, alimentation externe
- Weight Self Stigma Questionnaire (WSSQ)
- EQVOD (*l'échelle de Qualité de Vie Obésité et Diététique*)
- Perceived Stress Scale of Cohen Score
- Weight
- BMI
- Waist circumference

CO-ORGANISÉ
AVEC LES COLLÈGES
RÉGIONAUX

• Strasbourg • Reims • Dijon
• Nancy • Besançon

**CONGRÈS
NATIONAL**
CNGE Collège Académique



24^e

EXERCER
ET ENSEIGNER
LA MÉDECINE
GÉNÉRALE



Strasbourg

Palais de la musique et des congrès

20 • 21 • 22 NOVEMBRE 2024

BathysMed Protocol



#CNGE2024

www.congrescngc.fr

CO-ORGANISÉ
AVEC LES COLLÈGES
RÉGIONAUX

• Strasbourg • Reims • Dijon
• Nancy • Besançon

**CONGRÈS
NATIONAL**
CNGE Collège Académique



24^e

EXERCER
ET ENSEIGNER
LA MÉDECINE
GÉNÉRALE



Strasbourg

Palais de la musique et des congrès

20 • 21 • 22 NOVEMBRE 2024

Réalité virtuelle



#CNGE2024

www.congrescngc.fr

CO-ORGANISÉ
AVEC LES COLLÈGES
RÉGIONAUX

• Strasbourg • Reims • Dijon
• Nancy • Besançon

**CONGRÈS
NATIONAL**
CNGE Collège Académique



Strasbourg
Palais de la musique et des congrès

20 • 21 • 22 NOVEMBRE 2024

Analyse statistique

- Modèles mixtes linéaires
- Intention de traiter
- Analyse de sensibilité: imputation multiple

CO-ORGANISÉ
AVEC LES COLLÈGES
RÉGIONAUX

• Strasbourg • Reims • Dijon
• Nancy • Besançon

CONGRÈS NATIONAL

CNGE Collège Académique



24^e



Strasbourg

Palais de la musique et des congrès

20 • 21 • 22 NOVEMBRE 2024

RÉSULTATS

CO-ORGANISÉ
AVEC LES COLLÈGES
RÉGIONAUX

• Strasbourg • Reims • Dijon
• Nancy • Besançon

CONGRÈS NATIONAL

CNCG Collège Académique



24^e

EXERCER
ET ENSEIGNER
LA MÉDECINE
GÉNÉRALE

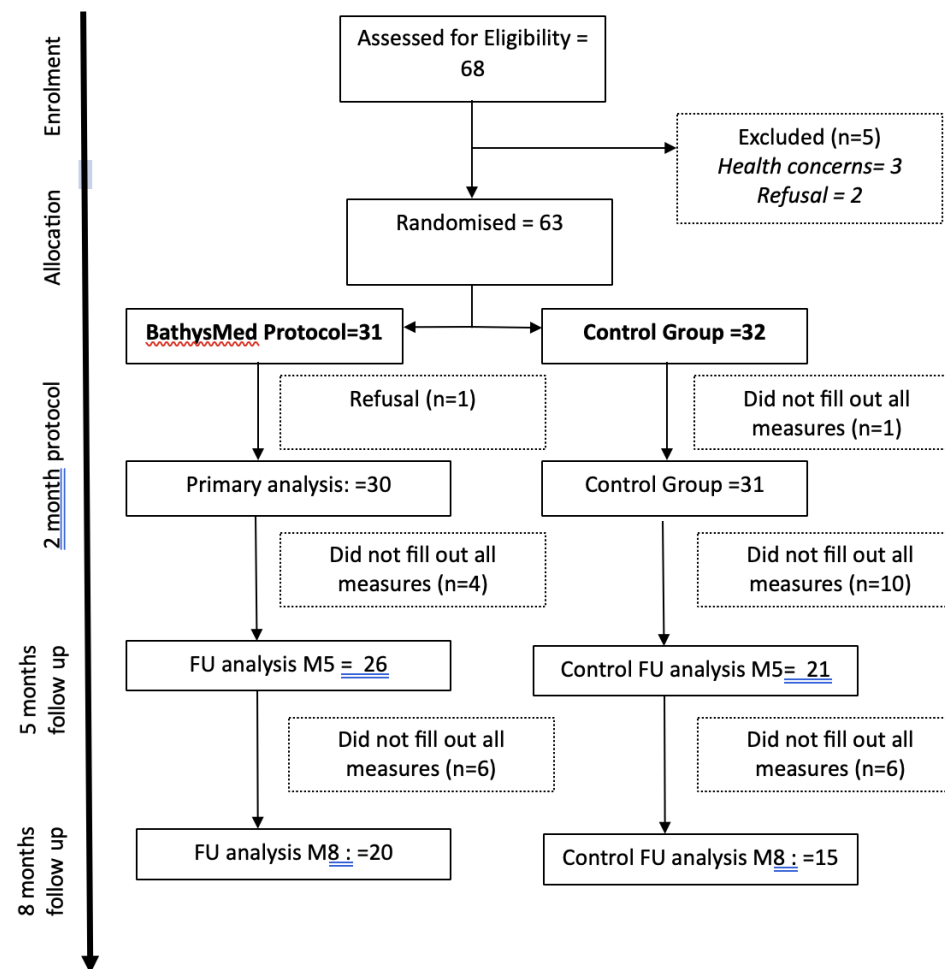


Strasbourg

Palais de la musique et des congrès

20 • 21 • 22 NOVEMBRE 2024

Flow diagram



CO-ORGANISÉ
AVEC LES COLLÈGES
RÉGIONAUX

• Strasbourg • Reims • Dijon
• Nancy • Besançon

**CONGRÈS
NATIONAL**
CNGE Collège Académique



24^e

EXERCER
ET ENSEIGNER
LA MÉDECINE
GÉNÉRALE



Strasbourg
Palais de la musique et des congrès

20 • 21 • 22 NOVEMBRE 2024

Baseline Characteristics

	Total (n=63)	Control Group n=32	Intervention group n=31
Female (%)	55 (87.3)	28 (87.5%)	27 (87.1%)
Age, median [IQR]	46 [35.5 ;54]	48.0 [36.5;55.2]	44.0 [35.5;52.0]
Height, mean (SD)	1.67 (0.09)	1.67 (0.09)	1.67 (0.09)
Weight kg, mean (SD)	101.5 (15.7)	104 (16.8)	99.1 (14.4)
BMI, median [IQR]	35.46 [33.45 ; 39.48]	35.9 [34.0;40.9]	34.4 [32.5;37.8]
Waist circumference cm, median [IQR]	116 [108 ;123.5]	118 [111;128]	113 [106;120]
Baseline scores (mean, SD)			
DEBQ EE	3.42 (0.52)	3.24 (0.86)	3.61 (0.89)
DEBQ Ext	3.08 (0.52)	2.92 (0.46)	3.24 (0.54)
DEBQ RE	2.82 (0.72)	2.69 (0.72)	2.95 (0.72)
WSSQ	42.17 (7.37)	42.9 (7.91)	41.5 (6.82)
EQVOD	59.66 (11.57)	61 (13.3)	58.2 (9.48)
PSS	31.16 (9.28)	29.3 (9.91)	33 (8.31)

#CNGE2024

www.congrescngc.fr

CO-ORGANISÉ
AVEC LES COLLÈGES
RÉGIONAUX

• Strasbourg • Reims • Dijon
• Nancy • Besançon

CONGRÈS NATIONAL

CNCG Collège Académique



24^e

EXERCER
ET ENSEIGNER
LA MÉDECINE
GÉNÉRALE



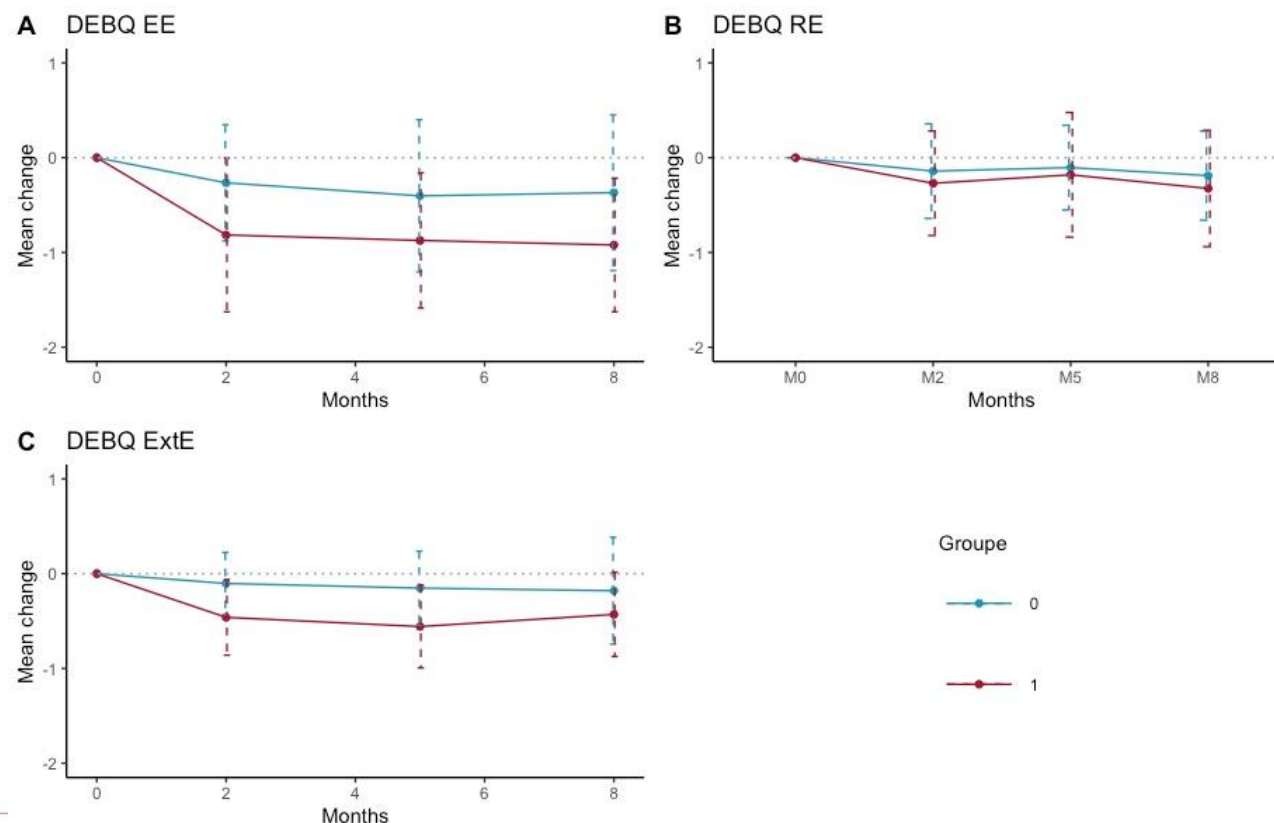
Strasbourg

Palais de la musique et des congrès

20 • 21 • 22 NOVEMBRE 2024

Amélioration des scores alimentation émotionnelle

Overall group*time effect:
F = 4.84 , p= 0.003



F= 0.39, p= 0.75

F= 6.14, p = <0.001

CO-ORGANISÉ
AVEC LES COLLÈGES
RÉGIONAUX

• Strasbourg • Reims • Dijon
• Nancy • Besançon

CONGRÈS NATIONAL

CNGE Collège Académique



24^e

EXERCER
ET ENSEIGNER
LA MÉDECINE
GÉNÉRALE

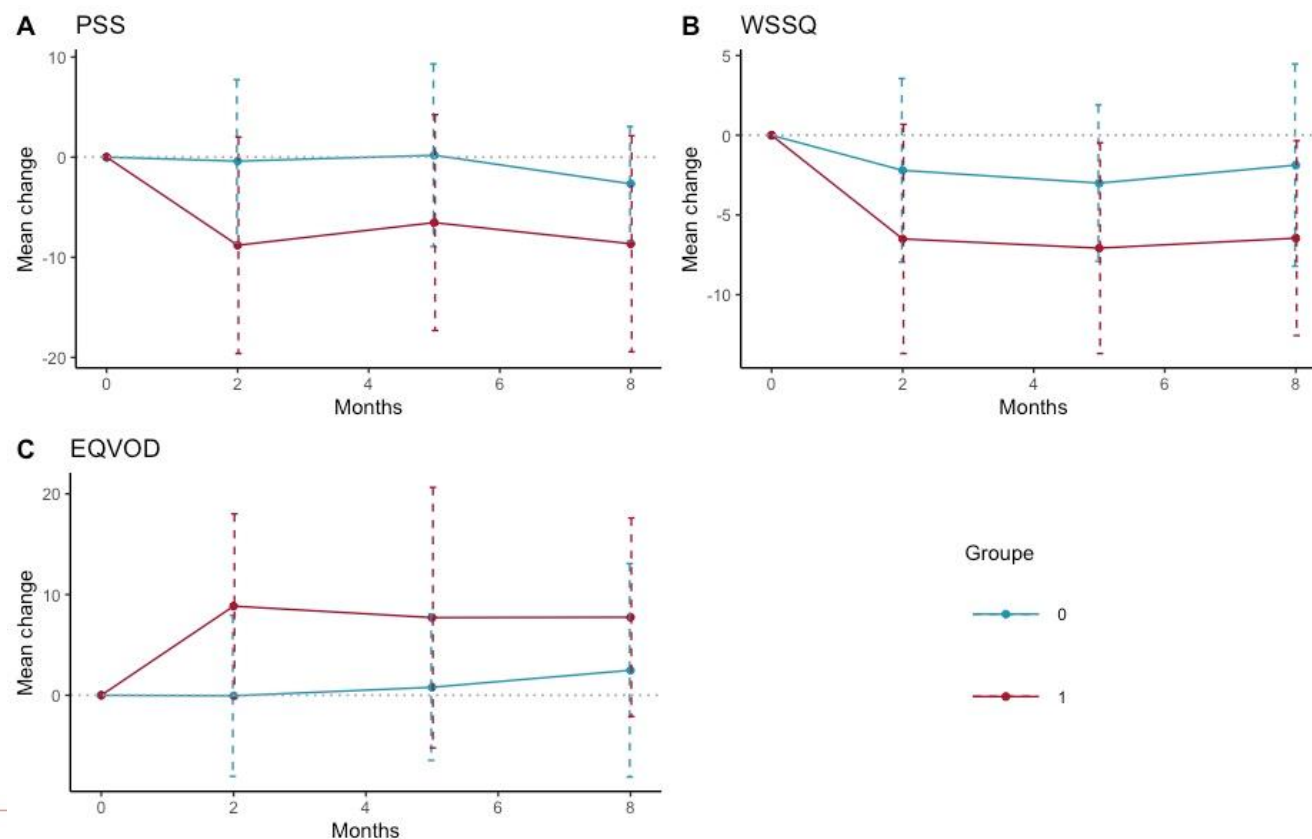


Strasbourg

Palais de la musique et des congrès

20 • 21 • 22 NOVEMBRE 2024

Reduction des scores stress, stigma et Qualité de vie,



CO-ORGANISÉ
AVEC LES COLLÈGES
RÉGIONAUX

• Strasbourg • Reims • Dijon
• Nancy • Besançon

**CONGRÈS
NATIONAL**
CNGE Collège Académique



24^e

EXERCER
ET ENSEIGNER
LA MÉDECINE
GÉNÉRALE



Strasbourg

Palais de la musique et des congrès

20 • 21 • 22 NOVEMBRE 2024

Analyse exploratoire post hoc



#CNGE2024

www.congrescngc.fr

CO-ORGANISÉ
AVEC LES COLLÈGES
RÉGIONAUX

• Strasbourg • Reims • Dijon
• Nancy • Besançon

CONGRÈS NATIONAL

CNGE Collège Académique



24^e



Strasbourg

Palais de la musique et des congrès

20 • 21 • 22 NOVEMBRE 2024

DISCUSSION



Synergie

Réduction d'alimentation

émotionnelle

Effets durables

Weight Self-Stigma (Weight bias internalisation)



Discussion

FORCES



- Synergie
- Bon adhérence, sécurisée
- A l'aise sous l'eau



FAIBLESSES

- Bias de sélection
- NSN bas, monocentrique
- Perte de suivi
- Contraintes techniques

