

CO-ORGANISÉ  
AVEC LES COLLÈGES  
RÉGIONAUX

• Strasbourg • Reims • Dijon  
• Nancy • Besançon

**CONGRÈS  
NATIONAL**  
CNGE Collège Académique



24<sup>e</sup>

EXERCER  
ET ENSEIGNER  
LA MÉDECINE  
GÉNÉRALE



Strasbourg  
Palais de la musique et des congrès

20 • 21 • 22 NOVEMBRE 2024

# Questionnaires évaluant la déprescription à destination des professionnels de santé : une revue systématique de la littérature

Dr Florian LAIGLE et Dr Raphaël PRESNEAU



#CNGE2024

Nous ne déclarons aucun lien d'intérêt avec le sujet

[www.congrescngc.fr](http://www.congrescngc.fr)



# Introduction

Polymédication : prise de plusieurs médicaments

- "Appropriée"
- "Inappropriée" : augmentation des interactions et effets indésirables

La polymédication est associée à une augmentation du nombre d'effet indésirable et de la mortalité<sup>1</sup>

Iatrogénie : 8,5 % des motifs d'hospitalisation en 2018<sup>2</sup>

1 : Li et al ; 2022

2 : Rapport IATROSTAT ; 2022

CO-ORGANISÉ  
AVEC LES COLLÈGES  
RÉGIONAUX

• Strasbourg • Reims • Dijon  
• Nancy • Besançon

**CONGRÈS  
NATIONAL**  
CNGE Collège Académique



24<sup>e</sup>

EXERCER  
ET ENSEIGNER  
LA MÉDECINE  
GÉNÉRALE



Strasbourg  
Palais de la musique et des congrès

20 • 21 • 22 NOVEMBRE 2024

# Introduction

Vieillessement global de la population : 30% de la population française > 65 ans à l'horizon 2070<sup>1</sup>

30% des patients âgés de plus de 70 ans > 10 médicaments par jour<sup>2</sup>

Le médecin généraliste est en première ligne face à cette problématique

1 : INSEE ; 2024

2 : Assurance maladie ; 2015

CO-ORGANISÉ  
AVEC LES COLLÈGES  
RÉGIONAUX

• Strasbourg • Reims • Dijon  
• Nancy • Besançon

**CONGRÈS  
NATIONAL**  
CNGE Collège Académique



Strasbourg  
Palais de la musique et des congrès

20 • 21 • 22 NOVEMBRE 2024

# Introduction

Déprescription : processus de retrait d'un médicament inapproprié supervisé par un professionnel de santé dans le but de gérer la polymédication et d'améliorer la prise en charge du patient<sup>1</sup>

CO-ORGANISÉ  
AVEC LES COLLÈGES  
RÉGIONAUX

• Strasbourg • Reims • Dijon  
• Nancy • Besançon

**CONGRÈS  
NATIONAL**  
CNGE Collège Académique



24<sup>e</sup>

EXERCER  
ET ENSEIGNER  
LA MÉDECINE  
GÉNÉRALE



Strasbourg  
Palais de la musique et des congrès

20 • 21 • 22 NOVEMBRE 2024

# Introduction

Utilisation de questionnaires :

- Adressés aux patients : notamment PATD et sa version révisée (dont une adaptation en français<sup>1</sup>)
- Adressés aux professionnels de santé : nécessité de les recenser et de les évaluer

CO-ORGANISÉ  
AVEC LES COLLÈGES  
RÉGIONAUX

• Strasbourg • Reims • Dijon  
• Nancy • Besançon

**CONGRÈS  
NATIONAL**  
CNGE Collège Académique



Strasbourg  
Palais de la musique et des congrès

20 • 21 • 22 NOVEMBRE 2024

# Objectif

Recenser les questionnaires traitant de la déprescription à destination des professionnels de santé puis d'évaluer leurs propriétés méthodologiques de développement et leur capacité à évaluer la mise en place de la déprescription des professionnels interrogés

# Méthodes

Revue de la littérature des études mentionnant des questionnaires ayant pour thème la déprescription puis analyse des articles et des questionnaires

## Méthode PRISMA 2020

- *Critères d'inclusion*
  - Articles mentionnant un questionnaire ayant pour thème la déprescription
  - Questionnaire adressé aux professionnels de santé quel qu'ils soient
- *Critères d'exclusion*
  - Questionnaires adressés aux patients/entourage
  - Résumé de conférence ; Lettre et commentaires aux éditeurs ; Dépôts de protocole

# Méthodes

3 bases de données interrogées le 12/12/2023

Base de données	Equation de recherche
Medline	("Deprescriptions"[Mesh] OR deprescribing) AND ("Surveys and Questionnaires"[Mesh] OR questionnaire*)
Cochrane Library	("Deprescriptions" OR deprescribing)
Web of Science	((TS=(Deprescriptions)) OR TS=(deprescribing)) AND (TS=(surveys and questionnaires) OR TS=(questionnaire*))

Utilisation d'un logiciel d'aide à la revue de la littérature : Rayyan.ai



# Méthodes : analyse des articles

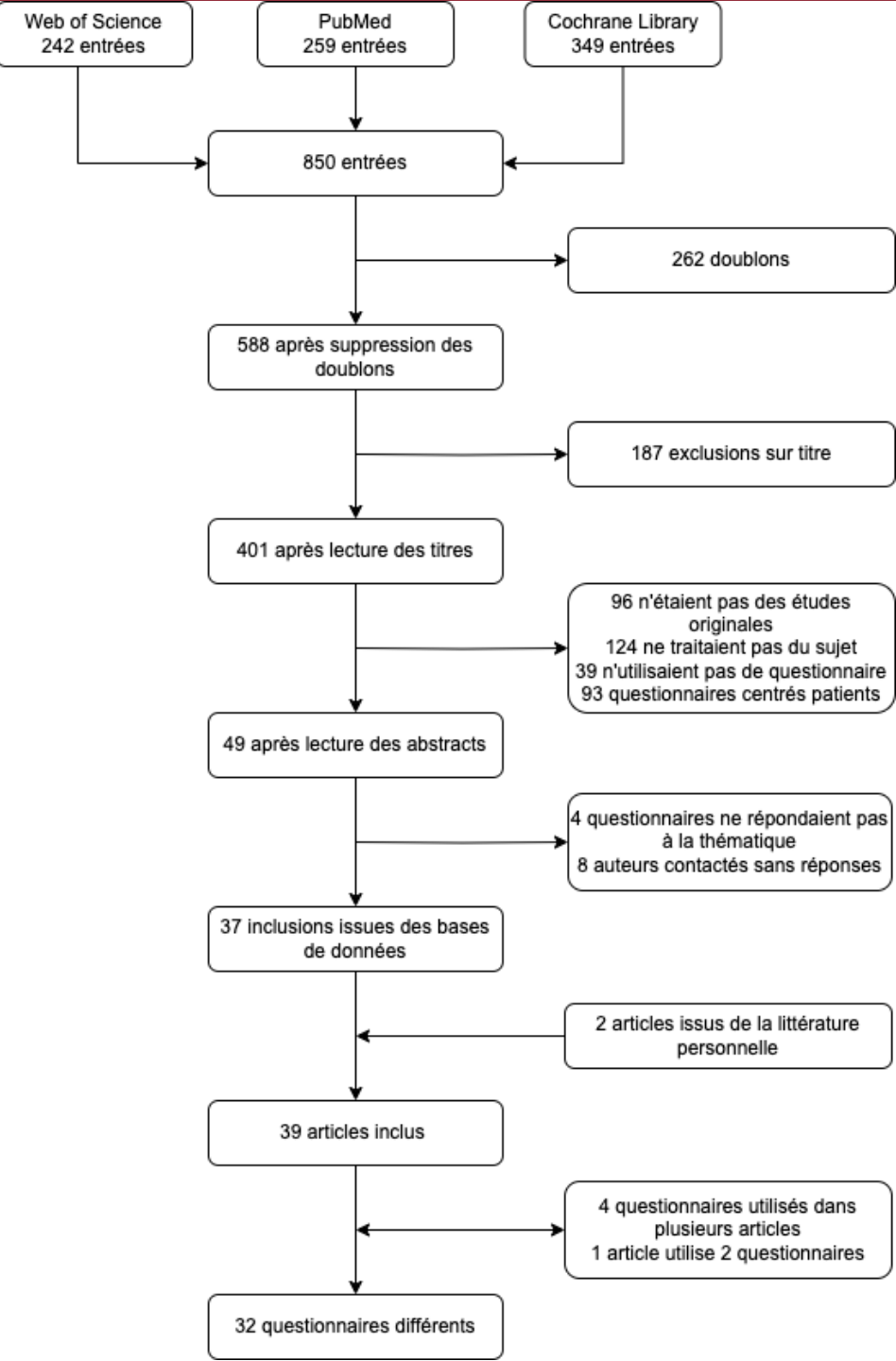
Grille de lecture par article inspirée d'une publication référencée sur EQUATOR <sup>1</sup>

- Objectif de l'étude
- Type d'étude
- Professions ciblées
- Echantillon étudié
- Taux de réponse
- Canal de distribution
- Traitements des données manquantes (questionnaires incomplets)
- Résultats répondant à l'objectif
- Limites de l'étude

# Méthodes : analyse des questionnaires

Selon COSMIN (COnsensus-based Standards for the selection of health Measurement INstruments) <sup>1</sup>

- Article(s) utilisant le questionnaire
- Questionnaires disponibles dans sa version administrée ou non
- Objectif du questionnaire
- Nombre d'item et domaine
- Limitation du questionnaire à une classe médicamenteuse ?
- Population cible
- Etablissement d'un score
- Validité du contenu du questionnaire
- Consistance interne
- Validité structurelle
- Langues de disponibilité du questionnaire



## Résultats

- 850 entrées depuis les bases de données
- 588 après suppression des doublons
  
- Inclusion de :
  - 39 articles
  - 32 questionnaires

# Résultats : analyse des articles

- Type d'étude : 6 questionnaires ont bénéficié d'une étude de validation
- Mode de distribution majoritaire = courriel (64 %)
- Limites évoquées les plus fréquentes :
  - Faible taux de réponse
  - Biais de sélection des professionnels intéressés par le sujet
  - Biais de mesure (auto-évaluation)
  - Echantillon unicentrique et de taille limitée

# Résultats : analyse des questionnaires

- 25 (78%) s'intéressent à la déprescription de façon générale
- Profession la plus ciblée = médecin généraliste (56%)
- Formats variés :
  - De 4 à 101 items, médiane 25,5
  - 10 (31%) établissent un ou des scores dont 5 (16%) sur le rapport général à la déprescription
- Langue anglaise pour 31 questionnaires (97%), 2 traduits en français

CO-ORGANISÉ  
AVEC LES COLLÈGES  
RÉGIONAUX

• Strasbourg • Reims • Dijon  
• Nancy • Besançon

**CONGRÈS  
NATIONAL**  
CNGE Collège Académique



Strasbourg  
Palais de la musique et des congrès

20 • 21 • 22 NOVEMBRE 2024

# Discussion

- Questionnaires nombreux mais peu validés (22 %)
- Peu de scores
- Certains scores peu interprétables

# Forces et limites

- Forces :
  - Caractère systématique de la recherche
  - Utilisation de 3 bases de données
  - Pas de critère de langue ou de temporalité
  - Deux analyses : par article et par questionnaire
- Limites :
  - Recherches limitées aux termes « deprescriptions » et « deprescribing »
  - Partage du travail de collecte des résultats
  - Pas de recherche de littérature grise
  - Analyses psychométriques non standardisées



# Conclusion

- Projet de recherche plus large sur la déprescription en Médecine Générale : lien entre perception de la déprescription d'un médecin généraliste et de sa patientèle ?
- Nécessité d'utilisation de questionnaires validés, adaptés aux soins primaires, utilisant des scores → MATDQ, MATDQ-12, Linsky *et al.*, CHOPPED
- Prévoir une traduction et une validation transculturelle