

CO-ORGANISÉ
AVEC LES COLLÈGES
RÉGIONAUX

• Strasbourg • Reims • Dijon
• Nancy • Besançon

CONGRÈS NATIONAL

CNCG Collège Académique



24^e

EXERCER
ET ENSEIGNER
LA MÉDECINE
GÉNÉRALE



Strasbourg

Palais de la musique et des congrès

20 • 21 • 22 NOVEMBRE 2024

DMG
épartement de
decine
nérale
Besançon

Exploration du vécu du séminaire de communication et d'annonce chez les internes de médecine générale en SIMULATION

C'est simplement une
petite glycémie
supérieure à 1,26 g/L,
c'est ce que l'on
appelle une
hyperglycémie, il faut
de la metformine

170 mg



Dr BONVALOT Marion, MCA, DMG Besançon, sans
conflit d'intérêt

#CNMG2024

CO-ORGANISÉ
AVEC LES COLLÈGES
RÉGIONAUX

• Strasbourg • Reims • Dijon
• Nancy • Besançon

**CONGRÈS
NATIONAL**
CNGE Collège Académique



24^e

EXERCER
ET ENSEIGNER
LA MÉDECINE
GÉNÉRALE



Strasbourg
Palais de la musique et des congrès

20 • 21 • 22 NOVEMBRE 2024

SOMMAIRE : Séminaire communication annonce en simulation

01

PLANIFICATION

03

EVALUATION

02

INTERVENTION

04

GLOBAL

Dr Elodie
ALLEMANDET

Dr Stacy
THIEBAUT

« La formation à la communication et à l'annonce difficile des internes de médecine générale de Franche Comté etude qualitative auprès d'internes en 1^{ere} et 3^{ieme} année »

CO-ORGANISÉ
AVEC LES COLLÈGES
RÉGIONAUX

• Strasbourg • Reims • Dijon
• Nancy • Besançon

CONGRÈS NATIONAL

CNGE Collège Académique



24^e

EXERCER
ET ENSEIGNER
LA MÉDECINE
GÉNÉRALE

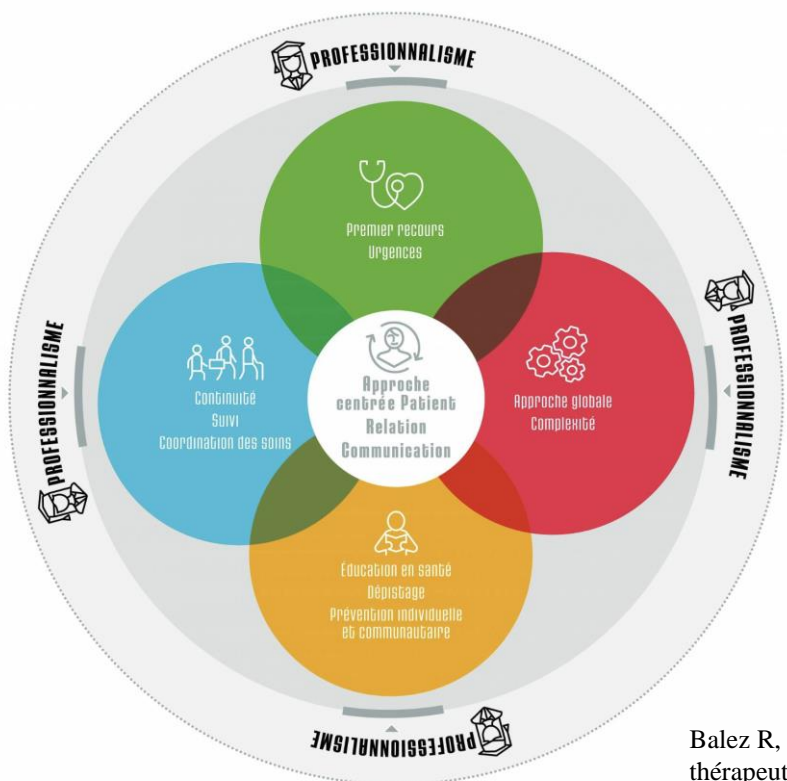


Strasbourg
Palais de la musique et des congrès

20 • 21 • 22 NOVEMBRE 2024

01

PLANIFICATION



Transformation du séminaire
psychothérapie de niveau 1 :
processus de communication -
gestion des
émotions - Annonce d'une
mauvaise nouvelle ou d'un
diagnostic grave

En séminaire avec mise en
situation en simulation -
MEDSIM : Communication
et Annonce.
Obligatoire en T1

Balez R, Blanié A, Eghiaian A. Écouter et dire en médecine, une approche psycho-sociale : utiliser la simulation pour former les futurs médecins à la relation thérapeutique. Tréma. 1 déc2017;(47):81-101.

Claude Richard, Marie-Thérèse Lussier. La communication professionnelle en santé. Erpi. 2016. 824 p.

Kurtz SM, Silverman JD. The Calgary-Cambridge Referenced Observation Guides: an aid to defining the curriculum and organizing the teaching in communication training programmes. Medical Education. mars 1996;30(2):83-9.

La "marguerite" des 6 compétences génériques du médecin généraliste

#CNGE2024

www.congrescng.fr

CO-ORGANISÉ
AVEC LES COLLÈGES
RÉGIONAUX

• Strasbourg • Reims • Dijon
• Nancy • Besançon

CONGRÈS NATIONAL

CNCGE Collège Académique



24^e

EXERCER
ET ENSEIGNER
LA MÉDECINE
GÉNÉRALE



Strasbourg

Palais de la musique et des congrès

20 • 21 • 22 NOVEMBRE 2024

01

PLANIFICATION

En Séminaire avec
mise en situation en
simulation - MEDSIM :
Communication et
Annonce

Grands
principes

Briefing - scénario – débriefing / retro action

#CNCGE2024

Zone de
développement



Zone de
panique



CO-ORGANISÉ
AVEC LES COLLÈGES
RÉGIONAUX

• Strasbourg • Reims • Dijon
• Nancy • Besançon

CONGRÈS NATIONAL

CNCG Collège Académique



24^e

EXERCER
ET ENSEIGNER
LA MÉDECINE
GÉNÉRALE



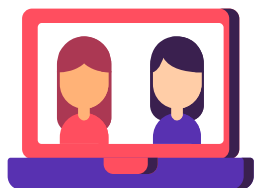
Strasbourg
Palais de la musique et des congrès

20 • 21 • 22 NOVEMBRE 2024

02

INTERVENTION

Méthode hybride :



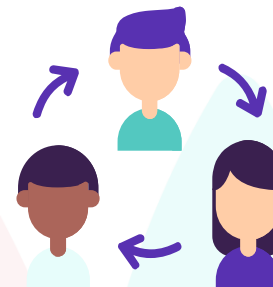
Cours théorique en ligne :

Annonce +
communication
Moodle



Test de lecture

Asynchrone



Séance de simulation :

But **FORMATIF**

½ journée

5 internes

2 patients simulés standardisés

2 animateurs de la formation

(formation de 45h)



Explorer la perception des
internes en médecine
générale de leur formation à
la communication et à
l'annonce

CO-ORGANISÉ
AVEC LES COLLÈGES
RÉGIONAUX

• Strasbourg • Reims • Dijon
• Nancy • Besançon

CONGRÈS NATIONAL

CNCG Collège Académique



24^e

EXERCER
ET ENSEIGNER
LA MÉDECINE
GÉNÉRALE

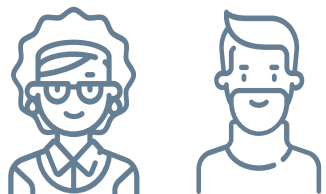


Strasbourg
Palais de la musique et des congrès

20 • 21 • 22 NOVEMBRE 2024

03

EVALUATION



20 entretiens
semi dirigés



Durée moyenne
11 minutes



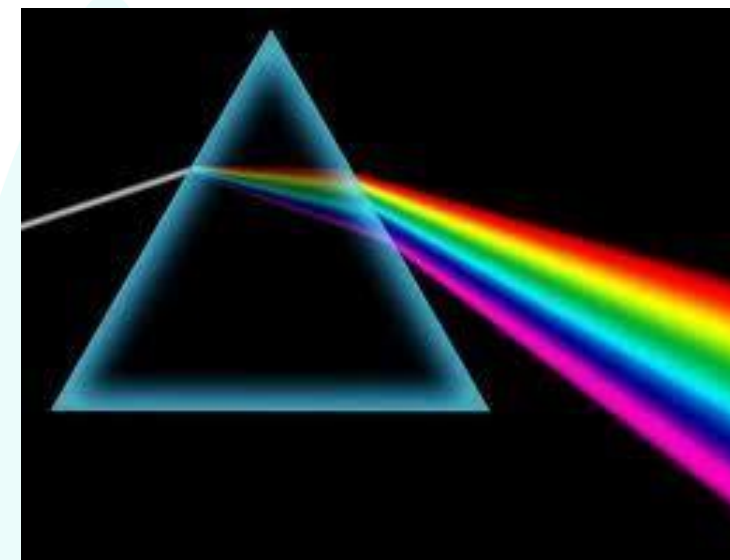
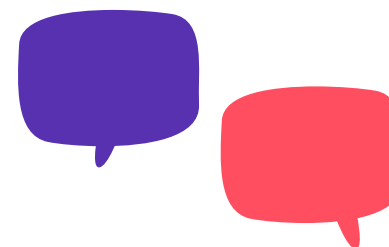
De 24 à 37 ans



Etude qualitative
Entretiens semi dirigés
Posture des chercheuses
Suffisance des données
Triangulation des données

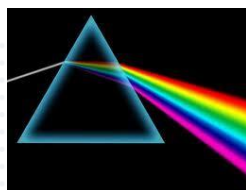


Biais de désirabilité
Durée des entretiens



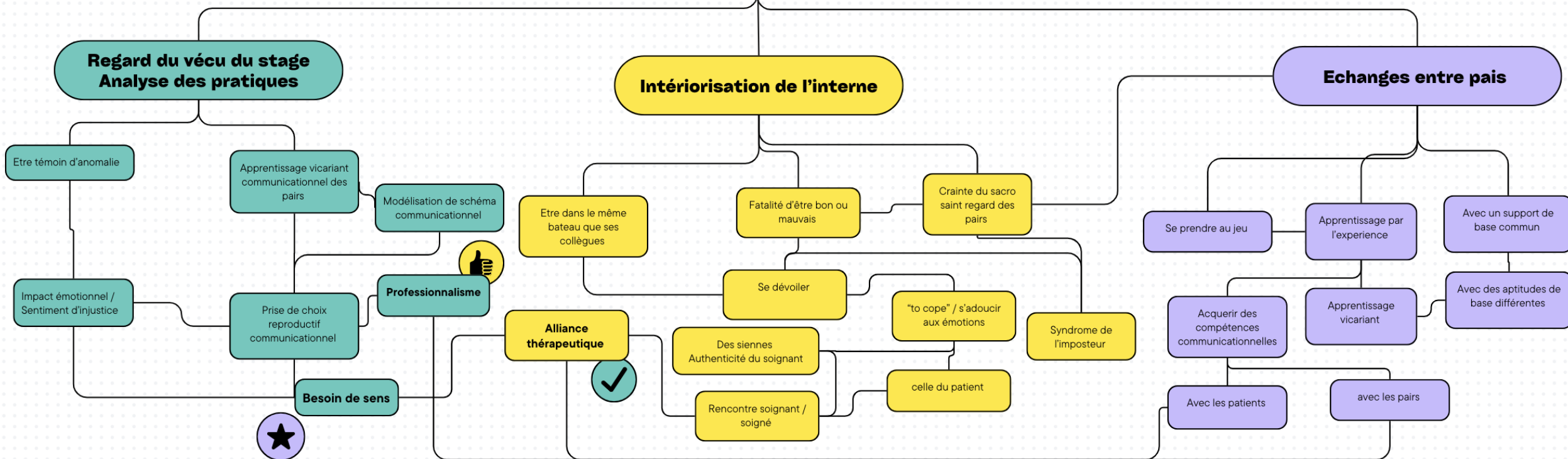
03

EVALUATION



Prisme réflexif du séminaire

Analyse - prise de recul



CO-ORGANISÉ
AVEC LES COLLÈGES
RÉGIONAUX

• Strasbourg • Reims • Dijon
• Nancy • Besançon

CONGRÈS NATIONAL

CNCG Collège Académique



24^e

EXERCER
ET ENSEIGNER
LA MÉDECINE
GÉNÉRALE



Strasbourg
Palais de la musique et des congrès

20 • 21 • 22 NOVEMBRE 2024

03

EVALUATION

...aucune formation en gynéco pour ça ... Et ça je l'ai pas très bien vécu ...je rentrais chez moi j'étais quand même pas... ouai j'étais pas ...

Regard du vécu du stage Analyse des pratiques

Etre témoin d'anomalie

Apprentissage vicariant
communicationnel des
pairs

Modélisation de schéma
communicationnel

Impact émotionnel /
Sentiment d'injustice

Prise de choix
reproductif
communicationnel

Professionalisme

Besoin de sens

*c'est principalement comme ça par le...
Comment on va appeler ça... le
compagnonnage, où il t'explique... Et puis
ouais à force de les voir faire... Et puis la
méthode elle est toujours la même : partir de
ce que sait le patient, avoir un angle d'attaque
sur... les difficultés...*

#CNCG2024



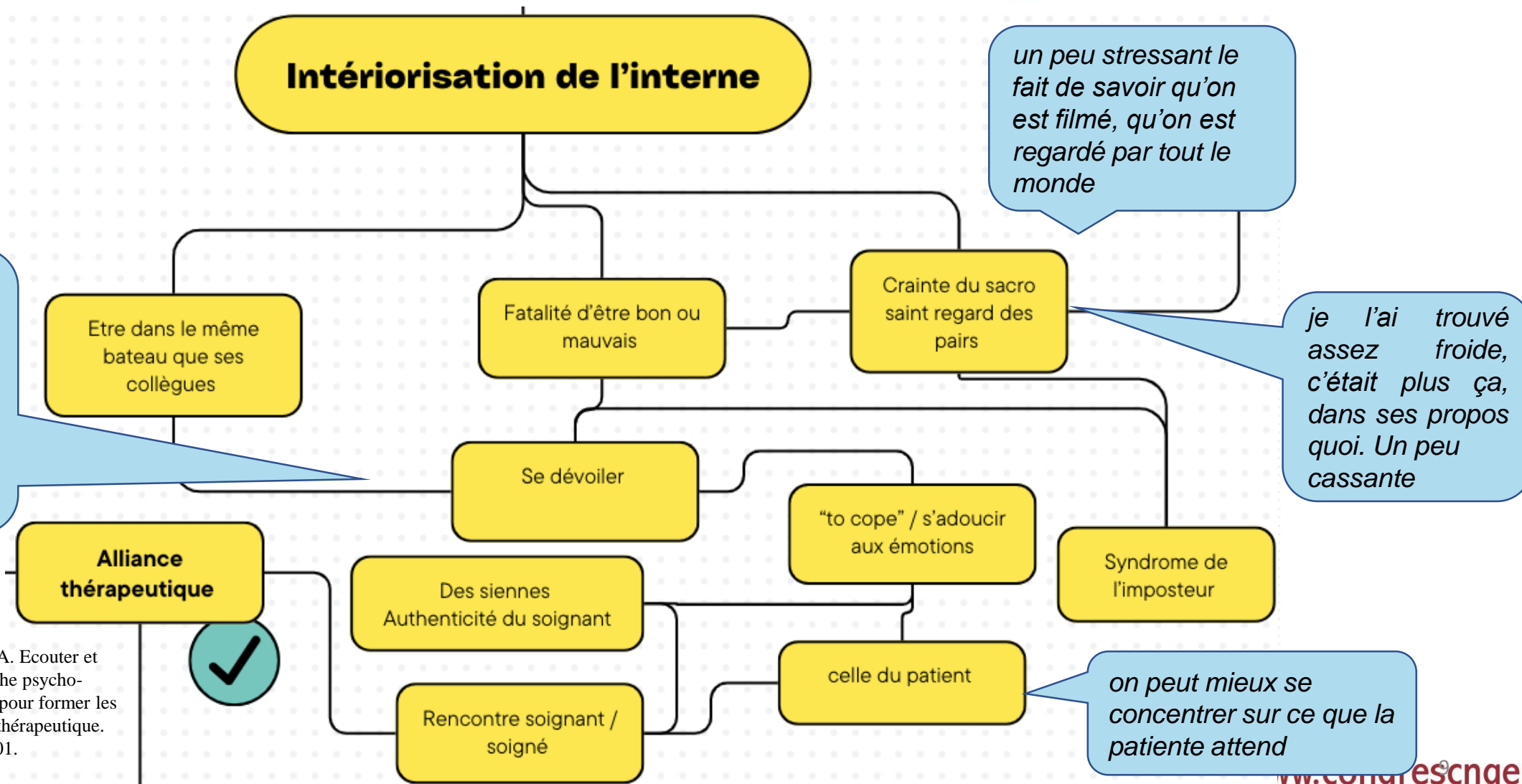
8

www.congrescnge.fr

03

EVALUATION

Intériorisation de l'interne



Balez R, Blanié A, Eghiaian A. Ecouter et dire en médecine, une approche psychosociale utiliser la simulation pour former les futurs médecins à la relation thérapeutique. Tréma. 1 déc 2017;(47):81-101.

#CNCG2024

CO-ORGANISÉ
AVEC LES COLLÈGES
RÉGIONAUX

• Strasbourg • Reims • Dijon
• Nancy • Besançon

CONGRÈS NATIONAL

CNCG Collège Académique



24^e

EXERCER
ET ENSEIGNER
LA MÉDECINE



Strasbourg
Palais de la musique et des congrès

20 • 21 • 22 NOVEMBRE 2024

03

EVALUATION

Echanges entre pairs

C'est apprendre à gérer les situations réelles sans être posé devant un papier seul.

Se prendre au jeu

Apprentissage par l'expérience

Avec un support de base commun

c'était vraiment, vraiment très intéressant déjà d'avoir ce pré-cours. Déjà histoire d'avoir des notions sur le cours. Comme ça éventuellement, tu peux l'approfondir une fois au séminaire

Acquérir des compétences communicationnelles

Apprentissage vicariant

Avec des aptitudes de base différentes

je suis partie de ce que je savais moi et pas l'inverse. Et je pense que c'est là que ça a foiré ...

Avec les patients

avec les pairs

C'est hyper formateur... Je trouve qu'on apprend autant en jouant qu'en regardant les autres jouer

Alliance thérapeutique

Professionalisme

Besoin de sens

Carl R. Rogers. L'approche centrée sur la personne. Ambre Eds. 2013. 544 p. (Développement Personnel)

Denis Oriot, Guillaume Alinier. La simulation en santé - Le débriefing clés en mains. Elsevier Masson. 2019. 188 p.

#CNCGE2024

10

www.congrescngc.fr

CO-ORGANISÉ
AVEC LES COLLÈGES
RÉGIONAUX

• Strasbourg • Reims • Dijon
• Nancy • Besançon

CONGRÈS NATIONAL

CNCG Collège Académique



24^e

EXERCER
ET ENSEIGNER
LA MÉDECINE
GÉNÉRALE



Strasbourg
Palais de la musique et des congrès

20 • 21 • 22 NOVEMBRE 2024

03

EVALUATION



Lien avec ingénieur pédagogique : entrée dans le second cycle (6ième année) :
- 1 journée de cours...en 2023 2024



Déploiement aux externes sur plusieurs journées de formation au sein de la faculté dans le cadre de la réforme du second cycle et de l'acquisition des habilités relationnelles.

CO-ORGANISÉ
AVEC LES COLLÈGES
RÉGIONAUX

• Strasbourg • Reims • Dijon
• Nancy • Besançon

CONGRÈS NATIONAL

CNGE Collège Académique



24^e

EXERCER
ET ENSEIGNER
LA MÉDECINE
GÉNÉRALE



Strasbourg

Palais de la musique et des congrès

20 • 21 • 22 NOVEMBRE 2024

04

GLOBAL



C'est simplement une
petite glycémie
supérieure à 1,26 g/L,
c'est ce que l'on
appelle une
hyperglycémie, il faut
de la metformine

12345678



#CNGE2024

Kirkpatrick D, Kirkpatrick J. Evaluating Training Programs: The Four Levels. Berrett- Koehler Publishers; 2006. 399p.

www.congrescngc.fr

CO-ORGANISÉ
AVEC LES COLLÈGES
RÉGIONAUX

• Strasbourg • Reims • Dijon
• Nancy • Besançon

CONGRÈS NATIONAL

CNCGE Collège Académique



24^e

EXERCER
ET ENSEIGNER
LA MÉDECINE
GÉNÉRALE



Strasbourg

Palais de la musique et des congrès

20 • 21 • 22 NOVEMBRE 2024

04

GLOBAL



Interne : Prisme réflexif sur l'alliance thérapeutique / dialogue vs communication – Professionnalisme - Besoin de sens – Bio psycho social



Formateur : Apporter du sens – Considérer l'interne expert de son expérience



Pédagogiquement :
S'ancrer dans le second cycle
Echelle de Kirkpatrick
Evaluation des autres séminaires en simulation

Que s'avez-vous du diabète ?

Mon frère a cette maladie il a fait de la marche et ça va mieux mais ma maman avait de l'insuline, c'est vrai que ma prise de sang était en gras....

