

CO-ORGANISÉ
AVEC LES COLLÈGES
RÉGIONAUX

• Strasbourg • Reims • Dijon
• Nancy • Besançon

**CONGRÈS
NATIONAL**
CNGE Collège Académique



Strasbourg
Palais de la musique et des congrès

20 • 21 • 22 NOVEMBRE 2024

« Intervention écoresponsable visant à diminuer la prescription d'aérosols-doseurs à liquide pressurisé en soins primaires, dans les maladies respiratoires chroniques :
Etude pilote ECO-Transfert en Occitanie-Est »

- Rédacteur : Camille Lapeyre
- Directeurs de thèse : Jean-Baptiste TOSTAIN et François CARBONNEL

CO-ORGANISÉ
AVEC LES COLLÈGES
RÉGIONAUX

• Strasbourg • Reims • Dijon
• Nancy • Besançon

CONGRÈS NATIONAL

CNGE Collège Académique



24^e

EXERCER
ET ENSEIGNER
LA MÉDECINE
GÉNÉRALE



Strasbourg

Palais de la musique et des congrès

20 • 21 • 22 NOVEMBRE 2024

Emission CO2 secteur de la santé

8% des
émissions
nationales

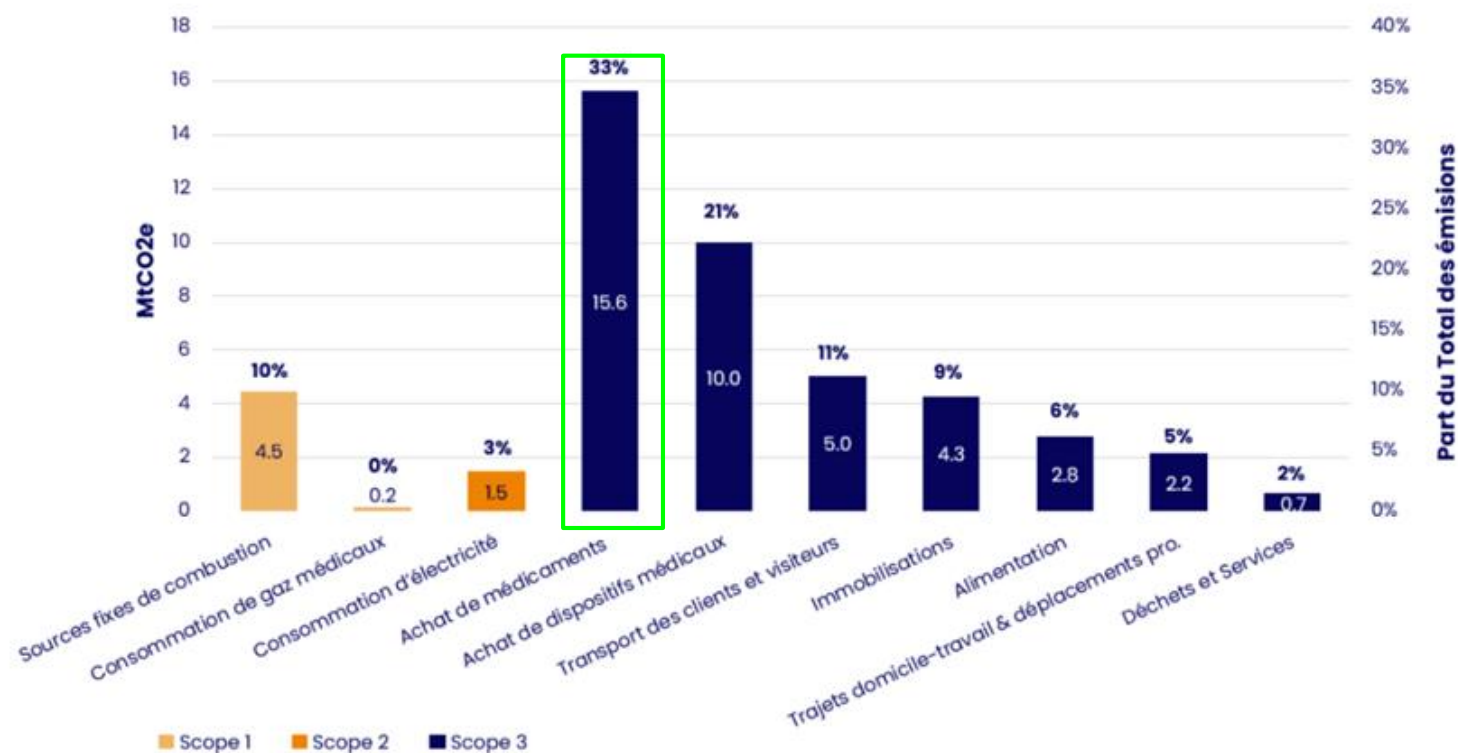


Figure 27 - Répartition des émissions du secteur de la santé (MtCO2e)

Source : The Shift Project

CO-ORGANISÉ
AVEC LES COLLÈGES
RÉGIONAUX

• Strasbourg • Reims • Dijon
• Nancy • Besançon

CONGRÈS NATIONAL

CNCGE Collège Académique



24^e

EXERCER
ET ENSEIGNER
LA MÉDECINE
GÉNÉRALE



Strasbourg

Palais de la musique et des congrès

20 • 21 • 22 NOVEMBRE 2024

Aérosol-doseur

Aérosol-doseur de liquide pressurisé "Spray" ou pressured Metered-dose Inhaler	Aérosol-doseur de poudre sèche "Poudre" ou Dry Powder Inhaler	Aérosol-doseur type Soft Mist "RespiMat" ou Soft Mist Inhaler
	 	

CO-ORGANISÉ
AVEC LES COLLÈGES
RÉGIONAUX

- Strasbourg • Reims • Dijon
- Nancy • Besançon

CONGRÈS NATIONAL

CNGE Collège Académique



24^e

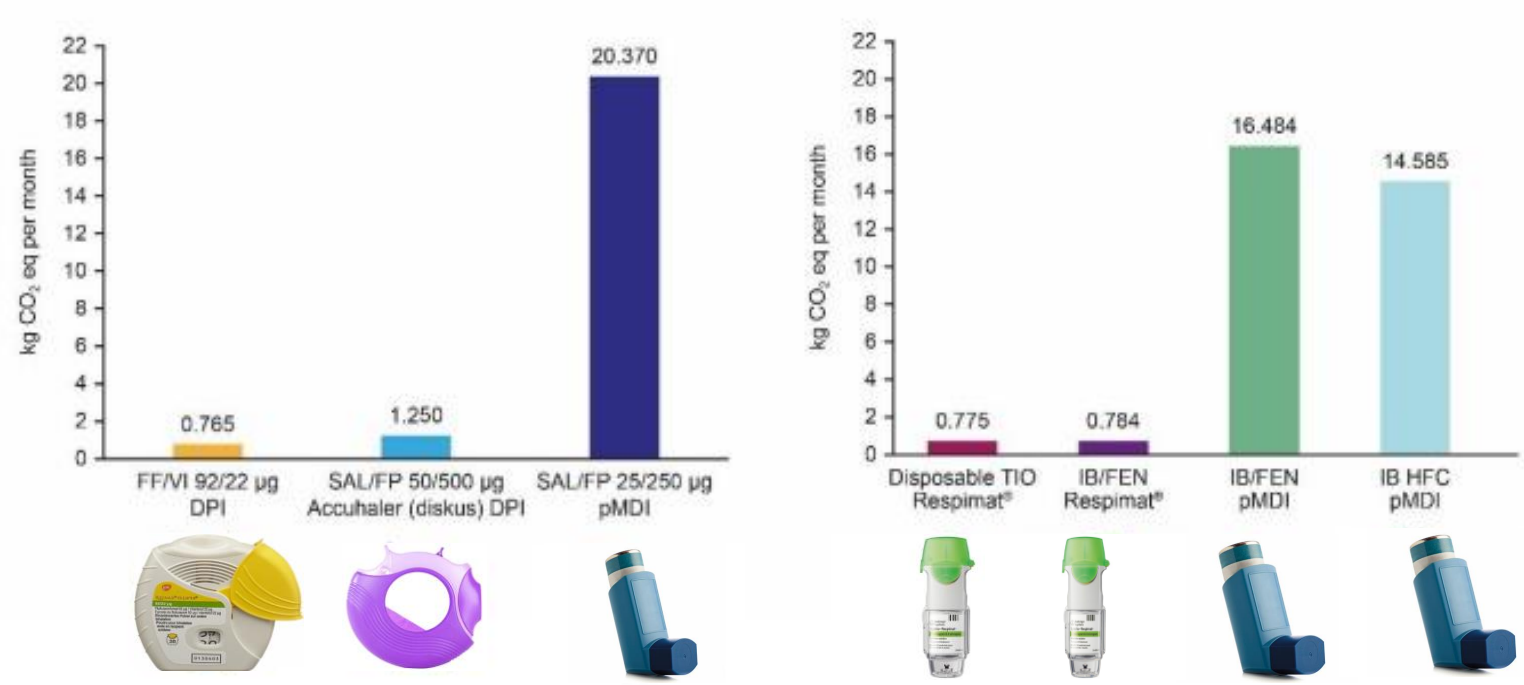
EXERCER
ET ENSEIGNER
LA MÉDECINE
GÉNÉRALE



Strasbourg
Palais de la musique et des congrès

20 • 21 • 22 NOVEMBRE 2024

Bilan carbone



CO-ORGANISÉ
AVEC LES COLLÈGES
RÉGIONAUX

• Strasbourg • Reims • Dijon
• Nancy • Besançon

CONGRÈS NATIONAL

CNCG Collège Académique



24^e

EXERCER
ET ENSEIGNER
LA MÉDECINE
GÉNÉRALE



Strasbourg

Palais de la musique et des congrès

20 • 21 • 22 NOVEMBRE 2024

Thinking about how you can be
more climate friendly?

Did you know that



100 doses
of an inhaler like this

are equivalent to a **290** km car
journey?

There are
greener inhaler options!

Talk to your provider
about whether any of these
greener options might be right for you!

To learn more, visit: 



100 doses
d'un produit
administré par aérosol-doseur

équivalent à un trajet de

290 km en
voiture

CO-ORGANISÉ
AVEC LES COLLÈGES
RÉGIONAUX

• Strasbourg • Reims • Dijon
• Nancy • Besançon

CONGRÈS NATIONAL

CNCG Collège Académique



24^e

EXERCER
ET ENSEIGNER
LA MÉDECINE
GÉNÉRALE



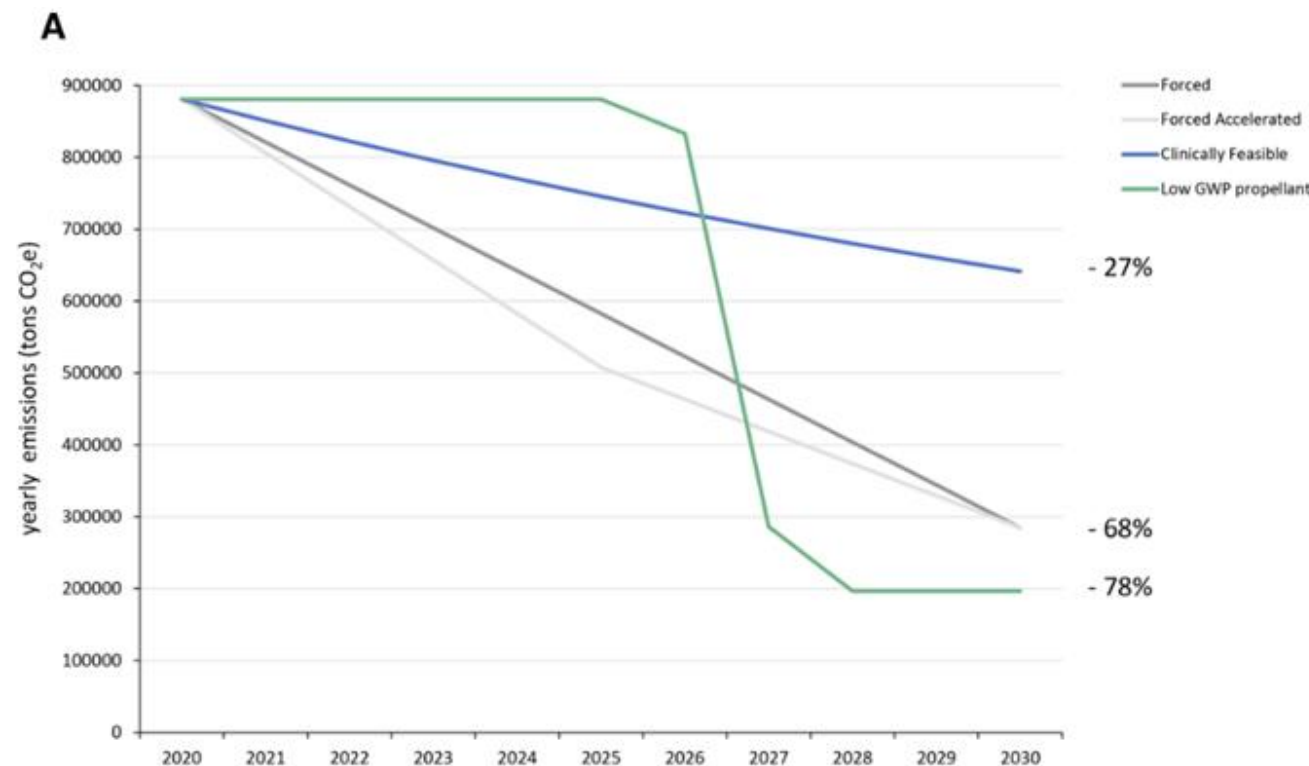
Strasbourg

Palais de la musique et des congrès

20 • 21 • 22 NOVEMBRE 2024

Réductions des émissions GES en Europe : Différents scénarios :

Type d'aérosol-doseur ?



CO-ORGANISÉ
AVEC LES COLLÈGES
RÉGIONAUX

• Strasbourg • Reims • Dijon
• Nancy • Besançon

CONGRÈS NATIONAL

CNGE Collège Académique



24^e

EXERCER
ET ENSEIGNER
LA MÉDECINE
GÉNÉRALE



Strasbourg

Palais de la musique et des congrès

20 • 21 • 22 NOVEMBRE 2024

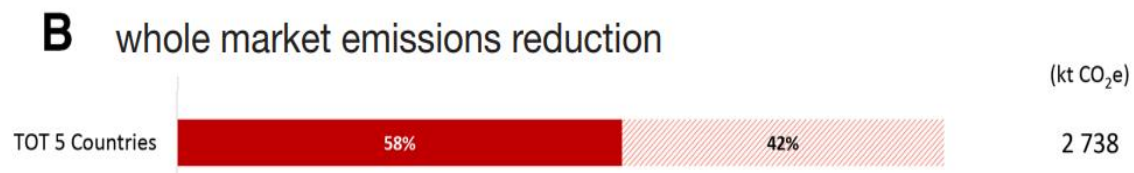
Type de schéma thérapeutique ?

■ Option 1 – remaining emission
ICS x4/an + SABA x2/an

Anciennes recommandations asthme

■ Option 2 – remaining emissions
ICS-Formotérol x2/an

Nouvelles recommandations asthme



CO-ORGANISÉ
AVEC LES COLLÈGES
RÉGIONAUX

• Strasbourg • Reims • Dijon
• Nancy • Besançon

CONGRÈS NATIONAL

CNCG Collège Académique



24^e

EXERCER
ET ENSEIGNER
LA MÉDECINE
GÉNÉRALE



Strasbourg
Palais de la musique et des congrès

20 • 21 • 22 NOVEMBRE 2024

Recommandation SPFL prise en charge adulte asthmatique 2021:

		Education thérapeutique, contrôle de l'environnement, traitement des comorbidités				
		Palier 1	Palier 2	Palier 3	Palier 4	Palier 5
Traitement de fond			CSI dose faible ou CSI/formotérol à la demande	CSI dose faible +BDLA	CSI dose moyenne +BDLA	CSI dose forte +BDLA Si non contrôle Ajout tiotropium Ajout anti-IgE ou anti-IL5 /IL5R anti-IL4 ou thermoplastie
	GINA 2023	ICS-Formotérol demande		ICS-Formotérol systématique		
Traitements de secours		ICS-Formotérol à la demande				
		CSI-formotérol à la demande*				
Autres traitements de fond		CSI dose faible	LTRA	CSI dose moyenne CSI dose faible +LTRA** CSI dose faible +théophylline***	CSI dose forte CSI dose forte +LTRA** CSI dose forte +théophylline***	OCS faible dose
	Traitement de secours	BDCA à la demande				
		Ajout ITA si allergie aux acariens				

* En palier 3,4 ou 5, associés uniquement à un traitement de fond par CSI/formotérol
 **Nécessité d'évaluer la balance bénéfice risque des LTRA car augmentation du risque de suicide
 ***Si pas d'accès aux autres thérapeutiques

CO-ORGANISÉ
AVEC LES COLLÈGES
RÉGIONAUX

• Strasbourg • Reims • Dijon
• Nancy • Besançon

CONGRÈS NATIONAL

CNCG Collège Académique



24^e

EXERCER
ET ENSEIGNER
LA MÉDECINE
GÉNÉRALE



Strasbourg

Palais de la musique et des congrès

20 • 21 • 22 NOVEMBRE 2024

Recommandations GINA 2023 (dès 6 ans) :

Palier 1 à 2 : **AIR-only (Anti-Inflammatory Reliever) :**

- Réduction 65% cs/hostip vs SABA seul et de 37% vs ICS seul

Palier 3 à 5 : **MART (Maintenance And Reliever Therapy) :**

- Réduction 20% des exacerbations
- Réduction 42% émissions de CO2



Innovair®
Nexthaler®



Duoresp®
Spiromax®



Symbicort®
Turbuhaler®



Gibiter®
Easyhaler®

CO-ORGANISÉ
AVEC LES COLLÈGES
RÉGIONAUX

• Strasbourg • Reims • Dijon
• Nancy • Besançon

**CONGRÈS
NATIONAL**
CNGE Collège Académique



24^e

EXERCER
ET ENSEIGNER
LA MÉDECINE
GÉNÉRALE



Strasbourg
Palais de la musique et des congrès

20 • 21 • 22 NOVEMBRE 2024

MATERIEL ET METHODE

- **Objectif principal :**

- Évaluer l'impact d'une intervention visant à diminuer les prescriptions déclarées d'aérosols-doseurs à liquide pressurisé

- **Objectifs secondaires :**

- Analyse en sous-groupe sur le traitement de secours et fond
- Évaluer le respect des recommandations internationales GINA et GOLD
- Évaluer la satisfaction des participants, l'amélioration des connaissances et les modifications de comportements de prescription

CO-ORGANISÉ
AVEC LES COLLÈGES
RÉGIONAUX

• Strasbourg • Reims • Dijon
• Nancy • Besançon

**CONGRÈS
NATIONAL**
CNGE Collège Académique



24^e

EXERCER
ET ENSEIGNER
LA MÉDECINE
GÉNÉRALE



Strasbourg
Palais de la musique et des congrès

20 • 21 • 22 NOVEMBRE 2024

- **Type d'étude : interventionnelle, ouverte, non randomisée, non contrôlée.**
- **Recrutement :**
 - Mars 2023 à mars 2024.
 - Les médecins travaillant en cabinets de groupes ou MSP.
- **Déroulement :**
 - Questionnaire pre-test -> Intervention -> Questionnaire post-test
- **Calcul du nombre de participants : 29 (pour une baisse de 45% à 25%)**

CO-ORGANISÉ
AVEC LES COLLÈGES
RÉGIONAUX

• Strasbourg • Reims • Dijon
• Nancy • Besançon

CONGRÈS NATIONAL

CNGE Collège Académique



24^e

EXERCER
ET ENSEIGNER
LA MÉDECINE
GÉNÉRALE

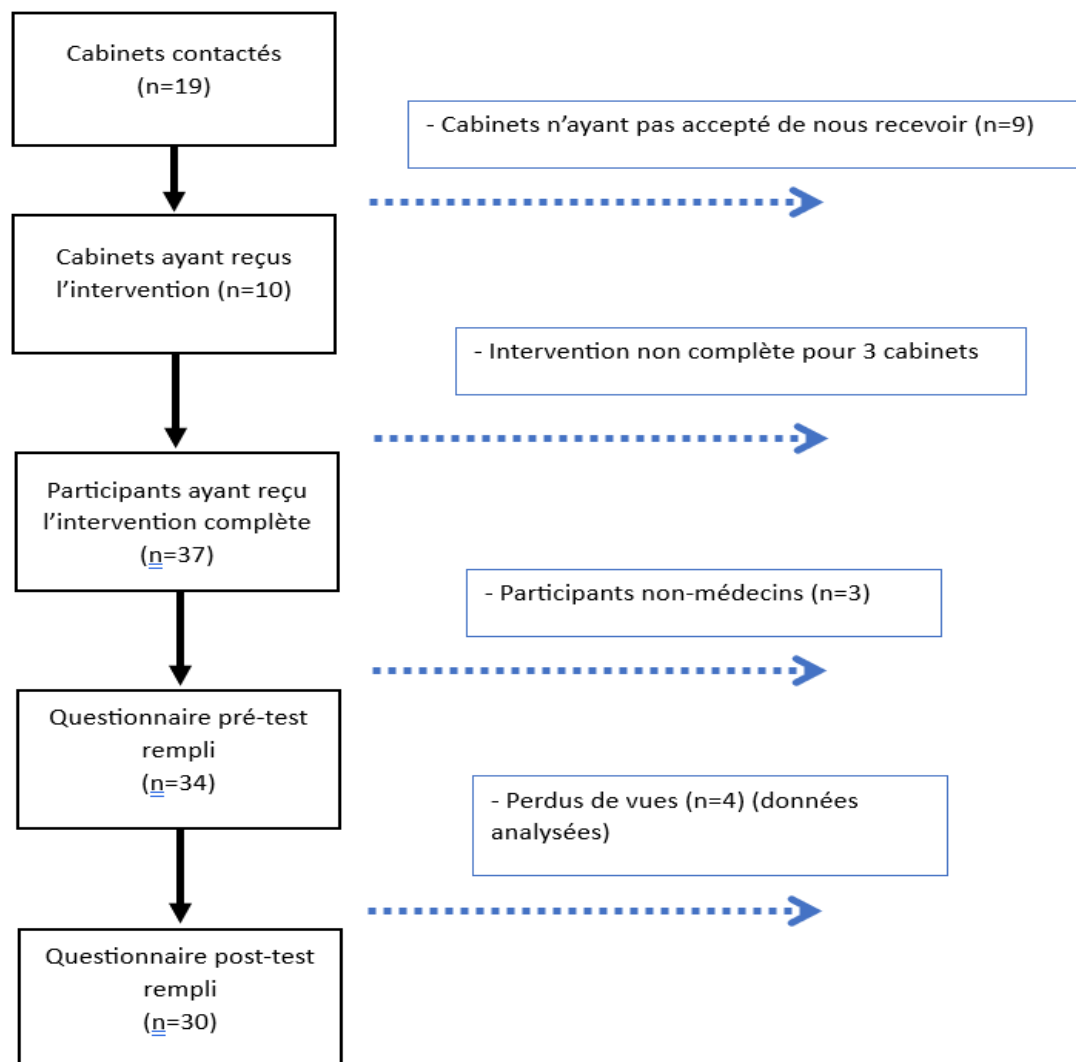


Strasbourg

Palais de la musique et des congrès

20 • 21 • 22 NOVEMBRE 2024

Diagramme de flux



CO-ORGANISÉ
AVEC LES COLLÈGES
RÉGIONAUX

• Strasbourg • Reims • Dijon
• Nancy • Besançon

CONGRÈS NATIONAL

CNCG Collège Académique



24^e

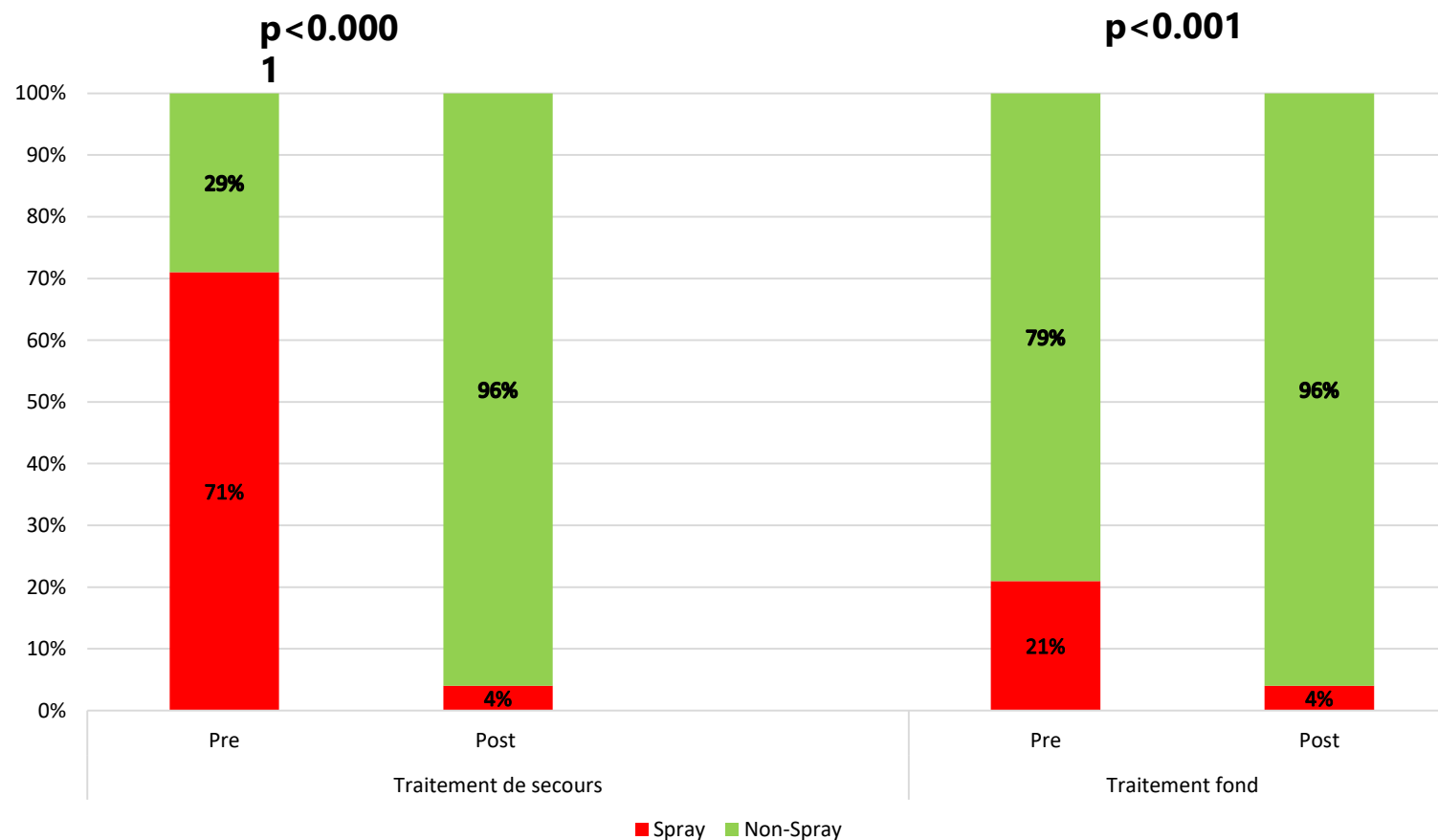
EXERCER
ET ENSEIGNER
LA MÉDECINE
GÉNÉRALE



Strasbourg
Palais de la musique et des congrès

20 • 21 • 22 NOVEMBRE 2024

RÉSULTATS



CO-ORGANISÉ
AVEC LES COLLÈGES
RÉGIONAUX

• Strasbourg • Reims • Dijon
• Nancy • Besançon

CONGRÈS NATIONAL

CNCG Collège Académique



24^e

EXERCER
ET ENSEIGNER
LA MÉDECINE
GÉNÉRALE

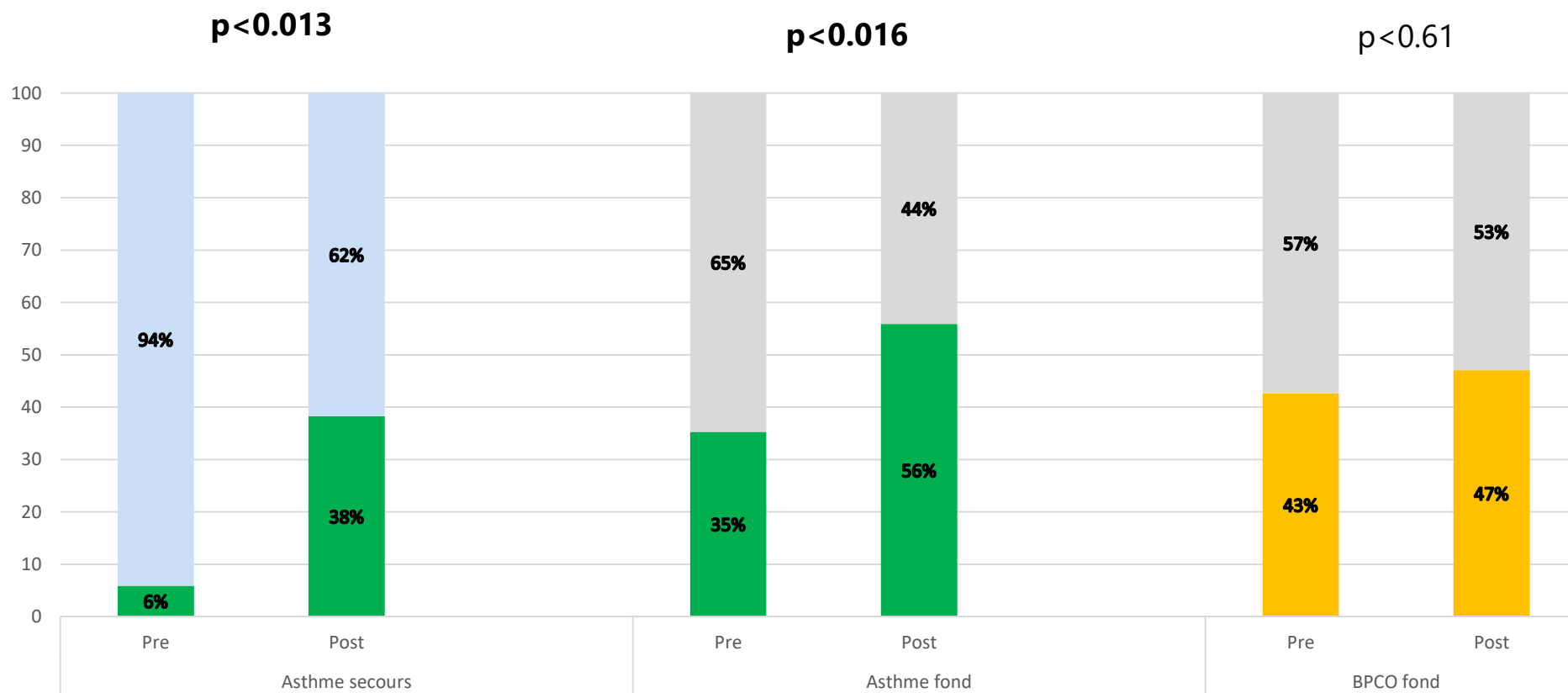


Strasbourg

Palais de la musique et des congrès

20 • 21 • 22 NOVEMBRE 2024

Critères secondaires : respect recommandations



#CNCG2024

■ ICS-Formoterol ■ BDCA ■ Autre ■ GOLD

www.congrescngc.fr

CO-ORGANISÉ
AVEC LES COLLÈGES
RÉGIONAUX

• Strasbourg • Reims • Dijon
• Nancy • Besançon

**CONGRÈS
NATIONAL**
CNGE Collège Académique



24^e

EXERCER
ET ENSEIGNER
LA MÉDECINE
GÉNÉRALE



Strasbourg
Palais de la musique et des congrès

20 • 21 • 22 NOVEMBRE 2024

LIMITES



Faible effectif (sur BPCO)
Absence des stades sévères
Biais volontariat par recrutement
Biais de déclaration
Absence de groupe contrôle
Perdus de vue (n=4)



Sujet innovant
Critère de jugement principal clair
Population extrapolable à la littérature

CO-ORGANISÉ
AVEC LES COLLÈGES
RÉGIONAUX

• Strasbourg • Reims • Dijon
• Nancy • Besançon

**CONGRÈS
NATIONAL**
CNGE Collège Académique



24^e

EXERCER
ET ENSEIGNER
LA MÉDECINE
GÉNÉRALE



Strasbourg
Palais de la musique et des congrès

20 • 21 • 22 NOVEMBRE 2024

CONCLUSION

- **Étude pilote ayant réussi à faire diminuer la prescription déclarée d'aérosols-doseurs à liquide pressurisés et améliorer la qualité des prescriptions dans l'asthme.**
- **Intérêt de réaliser cette étude à plus large échelle et de poursuivre les travaux sur différentes populations de participants.**



#CNGE2024

www.congrescngc.fr