

CO-ORGANISÉ  
AVEC LES COLLÈGES  
RÉGIONAUX

• Strasbourg • Reims • Dijon  
• Nancy • Besançon

**CONGRÈS  
NATIONAL**  
CNGE Collège Académique



24<sup>e</sup>

EXERCER  
ET ENSEIGNER  
LA MÉDECINE  
GÉNÉRALE



Strasbourg  
Palais de la musique et des congrès

20 • 21 • 22 NOVEMBRE 2024

# Mesure des pratiques écoresponsables et écodurables des médecins généralistes libéraux corses



Présenté par **Stéphane Munck**  
Thèse de **Ervann Carlier**  
Directeur de thèse : **Stéphane Munck**



Aucun lien d'intérêt

#CNGE2024

[www.congrescngc.fr](http://www.congrescngc.fr)

CO-ORGANISÉ  
AVEC LES COLLÈGES  
RÉGIONAUX

• Strasbourg • Reims • Dijon  
• Nancy • Besançon

# CONGRÈS NATIONAL

CNGE Collège Académique



24<sup>e</sup>

EXERCER  
ET ENSEIGNER  
LA MÉDECINE  
GÉNÉRALE



Strasbourg

Palais de la musique et des congrès

20 • 21 • 22 NOVEMBRE 2024

# Introduction

CO-ORGANISÉ  
AVEC LES COLLÈGES  
RÉGIONAUX

• Strasbourg • Reims • Dijon  
• Nancy • Besançon

**CONGRÈS  
NATIONAL**  
CNGE Collège Académique



24<sup>e</sup>

EXERCER  
ET ENSEIGNER  
LA MÉDECINE  
GÉNÉRALE



Strasbourg

Palais de la musique et des congrès

20 • 21 • 22 NOVEMBRE 2024

## Santé planétaire

### ► Définition de la Santé Planétaire :

- Domaine médical explorant les relations entre les perturbations des écosystèmes causées par l'activité humaine et leurs impacts sur la santé publique.
- Objectif : Développer des solutions pour préserver un monde équitable, durable et sain.

### ► Contexte et Enjeux :

- Selon l'OMS, près de 20 % des décès dans la région européenne sont liés à des expositions environnementales évitables

CO-ORGANISÉ  
AVEC LES COLLÈGES  
RÉGIONAUX

• Strasbourg • Reims • Dijon  
• Nancy • Besançon

**CONGRÈS  
NATIONAL**  
CNGE Collège Académique



24<sup>e</sup>

EXERCER  
ET ENSEIGNER  
LA MÉDECINE  
GÉNÉRALE



Strasbourg  
Palais de la musique et des congrès

20 • 21 • 22 NOVEMBRE 2024

# L'urgence d'agir pour la santé et l'environnement

## ►► Impact du secteur de la santé :

- Responsable de 4,4 % des émissions mondiales GES
- En France : 6,6 % à 10 % des émissions nationales de GES.

## ►► Initiatives et responsabilités :

- Programme international « The Lancet Countdown » : surveiller l'impact du changement climatique sur la santé et évaluer les engagements pris dans l'Accord de Paris.
- Appel de la WONCA (Organisation Mondiale des Médecins Généralistes) en 2019 : inciter les médecins généralistes à agir pour la santé planétaire.



CO-ORGANISÉ  
AVEC LES COLLÈGES  
RÉGIONAUX

• Strasbourg • Reims • Dijon  
• Nancy • Besançon

**CONGRÈS  
NATIONAL**  
CNGE Collège Académique



24<sup>e</sup>

EXERCER  
ET ENSEIGNER  
LA MÉDECINE  
GÉNÉRALE



Strasbourg  
Palais de la musique et des congrès

20 • 21 • 22 NOVEMBRE 2024

## Objectifs

Evaluation des pratiques écoresponsables et écodurables des médecins généralistes corses

Déterminer les actions mises en œuvre par les généralistes corses

CO-ORGANISÉ  
AVEC LES COLLÈGES  
RÉGIONAUX

• Strasbourg • Reims • Dijon  
• Nancy • Besançon

**CONGRÈS  
NATIONAL**  
CNGE Collège Académique



24<sup>e</sup>

EXERCER  
ET ENSEIGNER  
LA MÉDECINE  
GÉNÉRALE



Strasbourg

Palais de la musique et des congrès

20 • 21 • 22 NOVEMBRE 2024

# Matériels et méthodes

CO-ORGANISÉ  
AVEC LES COLLÈGES  
RÉGIONAUX

• Strasbourg • Reims • Dijon  
• Nancy • Besançon

**CONGRÈS  
NATIONAL**  
CNGE Collège Académique



24<sup>e</sup>

EXERCER  
ET ENSEIGNER  
LA MÉDECINE  
GÉNÉRALE



Strasbourg  
Palais de la musique et des congrès

20 • 21 • 22 NOVEMBRE 2024

## ►► Type d'étude :

- Observationnelle descriptive transversale
- Données recueillies via un questionnaire anonyme informatisé

## ►► Population étudiée :

- Médecins généralistes exerçant en ambulatoire en Corse
- Critères d'exclusion : activités principales non conformes à la définition européenne de la médecine générale (WONCA)

## ►► Questionnaire :

- 60 items : questions fermées (réponses uniques/multiples) et échelles de Likert
- Thèmes abordés : locaux, gestion des déchets, énergie, transport, matériel médical, et pratiques médicales

CO-ORGANISÉ  
AVEC LES COLLÈGES  
RÉGIONAUX

• Strasbourg • Reims • Dijon  
• Nancy • Besançon

**CONGRÈS  
NATIONAL**  
CNGE Collège Académique



24<sup>e</sup>

EXERCER  
ET ENSEIGNER  
LA MÉDECINE  
GÉNÉRALE



Strasbourg

Palais de la musique et des congrès

20 • 21 • 22 NOVEMBRE 2024

## ►► Diffusion et recueil des données

- Diffusion par e-mail (URPS Corse), réseaux sociaux, et contacts directs
- Recueil des réponses entre juin et juillet 2023

## ►► Analyse des données

- Descriptive et statistique

## ►► Considérations éthiques

- Approbation du Comité d'Éthique de l'Université Côte d'Azur du DPO



CO-ORGANISÉ  
AVEC LES COLLÈGES  
RÉGIONAUX

• Strasbourg • Reims • Dijon  
• Nancy • Besançon

**CONGRÈS  
NATIONAL**  
CNGE Collège Académique



24<sup>e</sup>

EXERCER  
ET ENSEIGNER  
LA MÉDECINE  
GÉNÉRALE



Strasbourg

Palais de la musique et des congrès

20 • 21 • 22 NOVEMBRE 2024

# Résultats

CO-ORGANISÉ  
AVEC LES COLLÈGES  
RÉGIONAUX

• Strasbourg • Reims • Dijon  
• Nancy • Besançon

**CONGRÈS  
NATIONAL**  
CNGE Collège Académique



24<sup>e</sup>

EXERCER  
ET ENSEIGNER  
LA MÉDECINE  
GÉNÉRALE



Strasbourg  
Palais de la musique et des congrès

20 • 21 • 22 NOVEMBRE 2024

## ►► Participation et caractéristiques de la population :

- **53 médecins généralistes** (16 % de participation).
- Répartition : 47 % femmes, 53 % hommes.
- 49 % exercent en zone semi-rurale, 30 % en milieu urbain, 21 % en milieu rural.
- 72 % des médecins propriétaires de leurs locaux ignorent leur classe énergétique.

## ►► Gestion des déchets :

- **81 % utilisent systématiquement des draps médicaux**
- Tri sélectif adopté par **62 %** des participants.

CO-ORGANISÉ  
AVEC LES COLLÈGES  
RÉGIONAUX

• Strasbourg • Reims • Dijon  
• Nancy • Besançon

**CONGRÈS  
NATIONAL**  
CNGE Collège Académique



24<sup>e</sup>

EXERCER  
ET ENSEIGNER  
LA MÉDECINE  
GÉNÉRALE



Strasbourg

Palais de la musique et des congrès

20 • 21 • 22 NOVEMBRE 2024

## ►► **Consommation énergétique et eau :**

- 66 % utilisent des éclairages LED.
- 94 % éteignent le chauffage/climatisation hors horaires de travail.
- Économiseurs d'eau présents chez 22 % des médecins.

## ►► **Transport :**

- **65 % possèdent des véhicules thermiques**, utilisés pour se rendre au cabinet ou en visites à domicile.
- Peu de mobilité électrique ou hybride (15 % chacun).

CO-ORGANISÉ  
AVEC LES COLLÈGES  
RÉGIONAUX

• Strasbourg • Reims • Dijon  
• Nancy • Besançon

# CONGRÈS NATIONAL

CNCG Collège Académique



24<sup>e</sup>

EXERCER  
ET ENSEIGNER  
LA MÉDECINE  
GÉNÉRALE



Strasbourg

Palais de la musique et des congrès

20 • 21 • 22 NOVEMBRE 2024

		Réflexion écologique à la création ou à la rénovation	%	Pas de réflexion	%	p.value
Statut d'appartenance	Propriétaire	8	66,70%	6	24%	0,0274
	Locataire	4	33,30%	19	76%	

		Femme n=25	%	Homme n=28	%	p.value
Achat du matériel	Neuf	18	72%	28	100%	0,0031
	Reconditionné	5	20%	0	0%	

		Moins de 50 ans	%	Plus de 50 ans	%	p.value
Commandes groupées	Oui	4	19%	17	53,10%	0,0016
	Non	17	81%	14	43,80%	
	Je ne sais pas	0	0%	1	3,10%	
Formation écologique des autres membres du cabinet	Oui	8	25%	0	0,00%	0,0421
	Non	22	68,75%	16	76,20%	
	Ne se prononce pas	2	6,25%	5	23,80%	

#CNCG2024

www.congrescncg.fr

CO-ORGANISÉ  
AVEC LES COLLÈGES  
RÉGIONAUX

• Strasbourg • Reims • Dijon  
• Nancy • Besançon

# CONGRÈS NATIONAL

CNGE Collège Académique



24<sup>e</sup>

EXERCER  
ET ENSEIGNER  
LA MÉDECINE  
GÉNÉRALE



Strasbourg

Palais de la musique et des congrès

20 • 21 • 22 NOVEMBRE 2024

		Formation pratique écologique	%	Pas de formation	%	p.value
Utilisation systématique drap	Oui	4	44,40%	35	87,50%	0,0175
	Non	5	55,60%	5	12,50%	
Drap éco labélisés	Toujours	3	33,30%	2	5%	0,0104
	Souvent	2	22,20%	5	12,50%	
	Parfois	0	0%	9	22,50%	
	Jamais	4	44,40%	24	60%	
Produits d'hygiène éco labélisés	Toujours	3	33,30%	2	5%	0,0146
	Souvent	2	22,20%	8	8%	
	Parfois	1	11,10%	10	10%	
	Jamais	3	33,30%	20	50%	
Commandes groupées	Purement économique	0	0%	8	42,10%	0,0229
	économique	2	40%	6	31,60%	
	écologique	1	20%	5	26,30%	
	Purement écologique	2	40%	0	0%	



CO-ORGANISÉ  
AVEC LES COLLÈGES  
RÉGIONAUX

• Strasbourg • Reims • Dijon  
• Nancy • Besançon

# CONGRÈS NATIONAL

CNGE Collège Académique



24<sup>e</sup>



Strasbourg

Palais de la musique et des congrès

20 • 21 • 22 NOVEMBRE 2024

		Formation pratique écologique	%	Pas de formation	%	p.value
Utilisation systématique drap	Oui	4	44,40%	35	87,50%	0,0175
	Non	0	0%	0	0%	
Classe énergétique	A	3	33,30%	3	7,50%	0,0236
	B	0	0%	5	12,50%	
	C	2	22,20%	1	2,50%	
	Je ne sais pas	4	44,40%	31	77,50%	
Outils de gestion des médicaments	Oui	2	22,20%	2	5%	0,0012
	Non	6	66,70%	35	87,50%	
	Ne se prononce pas	1	11,10%	3	7,50%	
Formation écologique des autres membres du cabinet	Oui	5	55,60%	3	7,50%	0,0023
	Non	3	33,30%	33	82,50%	
	Ne se prononce pas	1	11,10%	4	10%	
Achat du matériel	Neuf	8	88,90%	36	90%	0,0269
	Reconditionné	0	0%	4	10%	
	Je ne sais pas	1	11,10%	0	0%	

CO-ORGANISÉ  
AVEC LES COLLÈGES  
RÉGIONAUX

• Strasbourg • Reims • Dijon  
• Nancy • Besançon

**CONGRÈS  
NATIONAL**  
CNGE Collège Académique



**24<sup>e</sup>**

EXERCER  
ET ENSEIGNER  
LA MÉDECINE  
GÉNÉRALE



Strasbourg

Palais de la musique et des congrès

20 • 21 • 22 NOVEMBRE 2024

## Score d'écoresponsabilité

Moyenne : 67/180  
Médiane : 65/180  
Score minimal : 27/180  
Score maximal : 142/180

		<=65	%	>65	%	p.value
Formation écoresponsables des autres membres du cabinet :	Oui	0	0%%	8	30,80%	0,0026
	Non	24	88,90%	14	53,8%%	
Se former à une pratique plus écologique :	Oui	2	7,4%%	7	26,90%	0,05
	Non	24	88,90%	16	61,50%	

CO-ORGANISÉ  
AVEC LES COLLÈGES  
RÉGIONAUX

• Strasbourg • Reims • Dijon  
• Nancy • Besançon

# CONGRÈS NATIONAL

CNGE Collège Académique



24<sup>e</sup>

EXERCER  
ET ENSEIGNER  
LA MÉDECINE  
GÉNÉRALE



Strasbourg

Palais de la musique et des congrès

20 • 21 • 22 NOVEMBRE 2024

# Discussion

CO-ORGANISÉ  
AVEC LES COLLÈGES  
RÉGIONAUX

• Strasbourg • Reims • Dijon  
• Nancy • Besançon

**CONGRÈS  
NATIONAL**  
CNGE Collège Académique



24<sup>e</sup>

EXERCER  
ET ENSEIGNER  
LA MÉDECINE  
GÉNÉRALE



Strasbourg  
Palais de la musique et des congrès

20 • 21 • 22 NOVEMBRE 2024

## Comparaison avec la littérature

+	-
<p>Moins de voiture thermique</p> <p>Alternative pour les visites à domicile</p>	<p>Version dématérialisée des revues</p> <p>Tri sélectif</p> <p>Outils de gestion des médicaments</p> <p>Economiseurs d'eau</p> <p>Arrêt des appareils</p>

CO-ORGANISÉ  
AVEC LES COLLÈGES  
RÉGIONAUX

• Strasbourg • Reims • Dijon  
• Nancy • Besançon

**CONGRÈS  
NATIONAL**  
CNGE Collège Académique



24<sup>e</sup>

EXERCER  
ET ENSEIGNER  
LA MÉDECINE  
GÉNÉRALE



Strasbourg  
Palais de la musique et des congrès

20 • 21 • 22 NOVEMBRE 2024

## Perspectives

- ▶▶ **Formation et sensibilisation :**
  - ▶▶ Médecins peu informés sur les ressources et outils de santé planétaire (ex : Doc'Durable, Santé Durable).
  - ▶▶ Importance des formations pour améliorer les scores d'écoresponsabilité



CO-ORGANISÉ  
AVEC LES COLLÈGES  
RÉGIONAUX

• Strasbourg • Reims • Dijon  
• Nancy • Besançon

**CONGRÈS  
NATIONAL**  
CNGE Collège Académique



24<sup>e</sup>

EXERCER  
ET ENSEIGNER  
LA MÉDECINE  
GÉNÉRALE



Strasbourg  
Palais de la musique et des congrès

20 • 21 • 22 NOVEMBRE 2024

# Perspectives

- ▶▶ Importance de la **collaboration interprofessionnelle**
- ▶▶ Impliquer les collectivités (ARS, mairie, entreprises, ...)
- ▶▶ **Impact environnemental mesurable**
  - ▶▶ Évaluer l'efficacité des actions écoresponsables à travers des indicateurs clairs

CO-ORGANISÉ  
AVEC LES COLLÈGES  
RÉGIONAUX

• Strasbourg • Reims • Dijon  
• Nancy • Besançon

# CONGRÈS NATIONAL

CNCG Collège Académique



24<sup>e</sup>

EXERCER  
ET ENSEIGNER  
LA MÉDECINE  
GÉNÉRALE



Strasbourg

Palais de la musique et des congrès

20 • 21 • 22 NOVEMBRE 2024

## FORCES

Sujet d'actualité

Questionnaire large

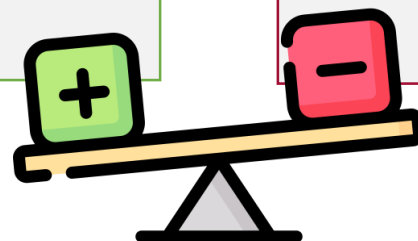
Peu de littérature

Territoire Corse

## LIMITE

Biais de sélection

Taux de participation



CO-ORGANISÉ  
AVEC LES COLLÈGES  
RÉGIONAUX

• Strasbourg • Reims • Dijon  
• Nancy • Besançon

**CONGRÈS  
NATIONAL**  
CNGE Collège Académique



24<sup>e</sup>

EXERCER  
ET ENSEIGNER  
LA MÉDECINE  
GÉNÉRALE



Strasbourg

Palais de la musique et des congrès

20 • 21 • 22 NOVEMBRE 2024

# Conclusion

CO-ORGANISÉ  
AVEC LES COLLÈGES  
RÉGIONAUX

• Strasbourg • Reims • Dijon  
• Nancy • Besançon

**CONGRÈS  
NATIONAL**  
CNGE Collège Académique



24<sup>e</sup>

EXERCER  
ET ENSEIGNER  
LA MÉDECINE  
GÉNÉRALE



Strasbourg  
Palais de la musique et des congrès

20 • 21 • 22 NOVEMBRE 2024

►► Impact important du domaine de la santé

►► Pratiques actuelles : Des efforts notables ... Mais des lacunes persistantes

►► Sensibilisation et formation

►► Perspectives

►► Standardiser les outils d'évaluation et multiplier les initiatives pour une médecine durable

►► Promouvoir la collaboration interprofessionnelle pour un impact global

CO-ORGANISÉ  
AVEC LES COLLÈGES  
RÉGIONAUX

• Strasbourg • Reims • Dijon  
• Nancy • Besançon

**CONGRÈS  
NATIONAL**  
CNGE Collège Académique



24<sup>e</sup>

EXERCER  
ET ENSEIGNER  
LA MÉDECINE  
GÉNÉRALE



Strasbourg

Palais de la musique et des congrès

20 • 21 • 22 NOVEMBRE 2024

# Merci pour votre attention

