

CO-ORGANISÉ
AVEC LES COLLÈGES
RÉGIONAUX

• Strasbourg • Reims • Dijon
• Nancy • Besançon

**CONGRÈS
NATIONAL**
CNGE Collège Académique



24^e

EXERCER
ET ENSEIGNER
LA MÉDECINE
GÉNÉRALE



Strasbourg

Palais de la musique et des congrès

20 • 21 • 22 NOVEMBRE 2024

Élaboration d'un référentiel de la compétence en communication en pédiatrie en partenariat avec le patient : Consensus par la méthode Delphi



immersion360

Présenté par **Stéphane Munck**

*Stéphane MUNCK, Luigi FLORA, Manon GOOSSE, Codruta POPESCU,
Luis BATALHA, Laurence PEETERS*



Cofinancé par
l'Union européenne

[Lien d'intérêt](#)

#CNGE2024

www.congrescngc.fr



inforef



UMF
UNIVERSITATEA DE
MEDICINĂ ȘI FARMACIE
IULIU HAȚIEGANU
CLUJ-NAPOCA



Escola Superior de
Enfermagem de Coimbra

CO-ORGANISÉ
AVEC LES COLLÈGES
RÉGIONAUX

• Strasbourg • Reims • Dijon
• Nancy • Besançon

**CONGRÈS
NATIONAL**
CNGE Collège Académique



24^e

EXERCER
ET ENSEIGNER
LA MÉDECINE
GÉNÉRALE



Strasbourg

Palais de la musique et des congrès

20 • 21 • 22 NOVEMBRE 2024

Introduction

CO-ORGANISÉ
AVEC LES COLLÈGES
RÉGIONAUX

• Strasbourg • Reims • Dijon
• Nancy • Besançon

**CONGRÈS
NATIONAL**
CNGE Collège Académique



24^e

EXERCER
ET ENSEIGNER
LA MÉDECINE
GÉNÉRALE



Strasbourg
Palais de la musique et des congrès

20 • 21 • 22 NOVEMBRE 2024

Manque de formation à la compétence communicationnelle¹

Spécificité de la communication avec l'enfant :

Approche triangulaire (*soignant-enfant-parent*)

Particularités de l'enfant (*âge et développement psychomoteur*)

¹ Chart et al, 2002 ; King et al, 2014

CO-ORGANISÉ
AVEC LES COLLÈGES
RÉGIONAUX

• Strasbourg • Reims • Dijon
• Nancy • Besançon

**CONGRÈS
NATIONAL**
CNGE Collège Académique



Strasbourg
Palais de la musique et des congrès

20 • 21 • 22 NOVEMBRE 2024



immersion360

►► Projet immersion 360

►► Développer une plateforme numérique

►► Scénarios centrés sur les compétences communicationnelles en pédiatrie

►► Simulation - Outil vidéo 360°

►► Projet construit en collaboration IP et en partenariat patient

CO-ORGANISÉ
AVEC LES COLLÈGES
RÉGIONAUX

• Strasbourg • Reims • Dijon
• Nancy • Besançon

**CONGRÈS
NATIONAL**
CNGE Collège Académique



24^e

EXERCER
ET ENSEIGNER
LA MÉDECINE
GÉNÉRALE



Strasbourg
Palais de la musique et des congrès

20 • 21 • 22 NOVEMBRE 2024

Communication en pédiatrie : de quoi parle-t-on ?

Absence de référentiel spécifique

CO-ORGANISÉ
AVEC LES COLLÈGES
RÉGIONAUX

• Strasbourg • Reims • Dijon
• Nancy • Besançon

**CONGRÈS
NATIONAL**
CNGE Collège Académique



24^e

EXERCER
ET ENSEIGNER
LA MÉDECINE
GÉNÉRALE



Strasbourg
Palais de la musique et des congrès

20 • 21 • 22 NOVEMBRE 2024

Objectifs

- ▶ Élaborer un référentiel de la compétence en communication en pédiatrie en interprofessionnalité et en partenariat avec le patient

CO-ORGANISÉ
AVEC LES COLLÈGES
RÉGIONAUX

• Strasbourg • Reims • Dijon
• Nancy • Besançon

**CONGRÈS
NATIONAL**
CNGE Collège Académique



24^e

EXERCER
ET ENSEIGNER
LA MÉDECINE
GÉNÉRALE



Strasbourg

Palais de la musique et des congrès

20 • 21 • 22 NOVEMBRE 2024

Matériels et méthodes

CO-ORGANISÉ
AVEC LES COLLÈGES
RÉGIONAUX

• Strasbourg • Reims • Dijon
• Nancy • Besançon

CONGRÈS NATIONAL

CNCGE Collège Académique



24^e

EXERCER
ET ENSEIGNER
LA MÉDECINE
GÉNÉRALE

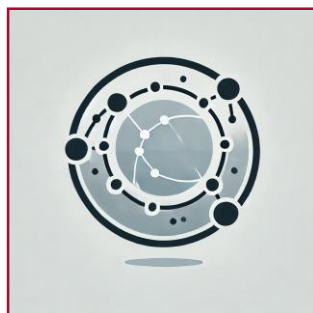


Strasbourg

Palais de la musique et des congrès

20 • 21 • 22 NOVEMBRE 2024

Méthodologie de l'étude



Méthode de consensus : Méthode
Delphi



Panel d'expert : parents et enfants,
infirmiers, médecins et psychologues



Revue narrative de la littérature
avant le 1^{er} tour

(Démarches éthiques)⁴

CO-ORGANISÉ
AVEC LES COLLÈGES
RÉGIONAUX

• Strasbourg • Reims • Dijon
• Nancy • Besançon

CONGRÈS NATIONAL

CNCG Collège Académique



24^e

EXERCER
ET ENSEIGNER
LA MÉDECINE
GÉNÉRALE



Strasbourg
Palais de la musique et des congrès

20 • 21 • 22 NOVEMBRE 2024

Particularités de cette ronde Delphi





METHODOLOGIE DELPHI – Référentiel compétence communication en pédiatrie¹

Bonjour,

Vous avez accepté de participer à une étude européenne en partenariat avec les patients dont la première étape est la **construction d'un référentiel de compétences en communication en pédiatrie**. Un référentiel de compétences est un document qui définit les compétences (les capacités) attendues d'un professionnel de santé dans son métier et dans l'exercice du soin auprès du patient.

Nous tenons tout d'abord à vous remercier infiniment pour votre temps.

L'objectif de ce travail est d'obtenir un référentiel obtenant un consensus, c'est-à-dire un certain pourcentage d'accord entre les différents experts.

Une fois le référentiel validé par vos soins, notre recherche a pour but de développer une formation en ligne auprès des étudiants en santé (en médecine, en soins infirmiers et en psychologie) qui leur permettra de développer leur compétence en communication dans un contexte de soins pédiatrique.



METHODOLOGIE DELPHI – Référentiel compétence communication en pédiatrie¹

Bonjour,

Tu as accepté de participer à une étude européenne que nous faisons avec des adultes et des enfants de ton âge. Nous tenons déjà à te remercier pour ta participation !

Grâce à ce travail, on voudrait améliorer la communication entre les soignants et les enfants lors des soins. Cela commence par la **construction d'un référentiel de compétences en communication en pédiatrie**. N'aie pas peur 🤖, on t'explique ! Un référentiel de compétences est un guide qui décrit ce que l'étudiant doit savoir faire dans son futur métier de médecin, d'infirmier ou de psychologue pour bien communiquer avec toi et tes parents.

On veut donc avoir ton avis pour modifier ce guide pour que tout le monde tombe d'accord.

Une fois que ce référentiel (on peut l'appeler guide, c'est plus simple) sera terminé, on créera une formation sur internet auprès des étudiants (médecin, infirmiers et psychologue).

CO-ORGANISÉ
AVEC LES COLLÈGES
RÉGIONAUX

• Strasbourg • Reims • Dijon
• Nancy • Besançon

**CONGRÈS
NATIONAL**
CNGE Collège Académique



24^e

EXERCER
ET ENSEIGNER
LA MÉDECINE
GÉNÉRALE



Strasbourg

Palais de la musique et des congrès

20 • 21 • 22 NOVEMBRE 2024

Résultats

CO-ORGANISÉ
AVEC LES COLLÈGES
RÉGIONAUX

• Strasbourg • Reims • Dijon
• Nancy • Besançon

**CONGRÈS
NATIONAL**
CNGE Collège Académique



24^e

EXERCER
ET ENSEIGNER
LA MÉDECINE
GÉNÉRALE



Strasbourg

Palais de la musique et des congrès

20 • 21 • 22 NOVEMBRE 2024

Ronde Delphi

4 Psychologues, **4** Infirmières, **4** Médecins

2 Tours

12 Parents

0 Perdu de vue

12 Enfants

1 Référentiel – **5** Capacités – **43** Indicateurs

Exemple du début du Tour 2

CAPACITE 1 : entrer en contact avec l'enfant, *l'adolescent* et/ou l'Aidant Proche

Indicateur de départ (Tour 1)	Motif du changement	Nouvel Indicateur (Tour 2)	Niveau de l'accord (1 à 9)	Commentaires
1.3. Proposer à l'enfant de tutoyer le professionnel et de l'appeler par son prénom	Pour certains experts le verbe « Proposer » était trop directif. L'enfant pourrait se sentir obligé de tutoyer. Nous proposons ainsi une autre formulation.	1.3 <i>Demander à l'enfant ou adolescent</i> s'il souhaite utiliser le vouvoiement ou le tutoiement avec le professionnel	Choisissez un élément.	Cliquez ou appuyez ici pour entrer du texte.
1.7. S'assurer que l'enfant et/ou l'aidant proche n'est pas inquiet et si il a bien tout compris avant de prendre une décision ensemble	Cet indicateur doit être divisé en 2 pour une meilleure compréhension	1.7.a. S'assurer que l'enfant, <i>l'adolescent</i> et/ou l'aidant proche a <i>eu l'occasion d'exprimer son inquiétude</i>	Choisissez un élément.	Cliquez ou appuyez ici pour entrer du texte.
		1.7.b. S'assurer que l'enfant, <i>l'adolescent</i> et/ou l'aidant proche a bien tout compris avant de prendre une décision ensemble.	Choisissez un élément.	Cliquez ou appuyez ici pour entrer du texte.

CAPACITE 5 : clôturer la rencontre avec l'enfant, *l'adolescent* et/ou l'AP

Indicateur de départ (Tour 1)	Motif du changement	Nouvel Indicateur (Tour 2)	Niveau de l'accord (1 à 9)	Commentaires
CAPACITE 5 : clôturer la rencontre avec l'enfant et/ou l'Aidant Proche	Certains experts n'ont pas trouvé le terme « Clôturer » adapté et ont souhaité proposer un terme différent	CAPACITE 5 : Encadrer la fin de la rencontre avec l'enfant, <i>l'adolescent</i> et/ou l'aidant proche	Choisissez un élément.	Cliquez ou appuyez ici pour entrer du texte.
5.1. Demander à l'enfant de résumer la rencontre pour voir comment il la vécue	Cet indicateur doit être divisé en 2 pour une meilleure compréhension	5.3.a. <i>Proposer à l'enfant, l'adolescent et/ou l'aidant proche d'exprimer son vécu de la rencontre s'il le souhaite</i>	Choisissez un élément.	Cliquez ou appuyez ici pour entrer du texte.
	De plus, certains experts ont précisé que « demander » systématiquement à l'enfant de résumer n'était pas adapté. Pour une meilleure compréhension de l'idée, nous proposons de le remplacer par le terme « Proposer ».	5.3.b. <i>Proposer à l'enfant, l'adolescent et/ou l'aidant proche de résumer la rencontre s'il le souhaite</i>	Choisissez un élément.	Cliquez ou appuyez ici pour entrer du texte.
	Changer cet indicateur de position pour le mettre 5.3 plutôt que 5.1			

CO-ORGANISÉ
AVEC LES COLLÈGES
RÉGIONAUX

• Strasbourg • Reims • Dijon
• Nancy • Besançon

**CONGRÈS
NATIONAL**
CNGE Collège Académique



24^e

EXERCER
ET ENSEIGNER
LA MÉDECINE
GÉNÉRALE



Strasbourg
Palais de la musique et des congrès

20 • 21 • 22 NOVEMBRE 2024

1 référentiel – 5 capacités

- ▶▶ 1 - Entrer en contact avec l'enfant, l'adolescent et/ou l'Aidant Proche
- ▶▶ 2 - Etablir une relation de confiance avec l'enfant, l'adolescent et/ou l'AP
- ▶▶ 3 - Construire une compréhension partagée avec l'enfant, l'adolescent et/ou l'AP
- ▶▶ 4 - Construire une décision partagée avec l'enfant, l'adolescent et/ou l'AP
- ▶▶ 5 - Informer la fin de la rencontre avec l'enfant, l'adolescent et/ou l'AP

CO-ORGANISÉ
AVEC LES COLLÈGES
RÉGIONAUX

• Strasbourg • Reims • Dijon
• Nancy • Besançon

**CONGRÈS
NATIONAL**
CNGE Collège Académique



24^e

EXERCER
ET ENSEIGNER
LA MÉDECINE
GÉNÉRALE



Strasbourg
Palais de la musique et des congrès

20 • 21 • 22 NOVEMBRE 2024

Exemple de la capacité 5

CAPACITE 5 : Informer la fin de la rencontre avec l'enfant, l'adolescent et/ou l'AP

1. Proposer à l'enfant, l'adolescent et/ou l'aidant proche s'il a encore des questions et/ou si tout a été abordé.
2. Rappeler à l'enfant, l'adolescent et/ou l'aidant proche la disponibilité du professionnel de la santé s'il a des questions.
3. Proposer à l'enfant, l'adolescent et/ou l'aidant proche d'exprimer son vécu de la rencontre s'il le souhaite.
4. Proposer à l'enfant, l'adolescent et/ou l'aidant proche de dire ce qu'il a retenu de la rencontre s'il le souhaite.
5. Discuter avec l'enfant, l'adolescent et/ou l'aidant proche la possibilité d'une éventuelle nouvelle rencontre.
6. Remercier l'enfant, l'adolescent et/ou l'aidant proche en fin de rencontre pour leur participation.

CO-ORGANISÉ
AVEC LES COLLÈGES
RÉGIONAUX

• Strasbourg • Reims • Dijon
• Nancy • Besançon

CONGRÈS NATIONAL

CNGE Collège Académique



24^e

EXERCER
ET ENSEIGNER
LA MÉDECINE
GÉNÉRALE



Strasbourg

Palais de la musique et des congrès

20 • 21 • 22 NOVEMBRE 2024

Discussion

CO-ORGANISÉ
AVEC LES COLLÈGES
RÉGIONAUX

• Strasbourg • Reims • Dijon
• Nancy • Besançon

CONGRÈS NATIONAL

CNCG Collège Académique



24^e

EXERCER
ET ENSEIGNER
LA MÉDECINE
GÉNÉRALE



Strasbourg

Palais de la musique et des congrès

20 • 21 • 22 NOVEMBRE 2024

FORCES

Méthode rigoureuse

Approche interprofessionnelle

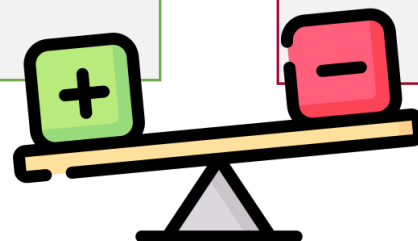
Approche internationale

Approche en partenariat patient

LIMITES

11 – 13 ans

Revue de la littérature non
exhaustive



CO-ORGANISÉ
AVEC LES COLLÈGES
RÉGIONAUX

• Strasbourg • Reims • Dijon
• Nancy • Besançon

**CONGRÈS
NATIONAL**
CNGE Collège Académique



Strasbourg
Palais de la musique et des congrès

20 • 21 • 22 NOVEMBRE 2024

Recommandations pour le futur

Permettre l'apprentissage des compétences en
communication en pédiatrie

Évaluer ce référentiel au sein d'une plateforme pédagogique
numérique utilisant l'immersion vidéo

CO-ORGANISÉ
AVEC LES COLLÈGES
RÉGIONAUX

• Strasbourg • Reims • Dijon
• Nancy • Besançon

**CONGRÈS
NATIONAL**
CNGE Collège Académique



24^e

EXERCER
ET ENSEIGNER
LA MÉDECINE
GÉNÉRALE



Strasbourg
Palais de la musique et des congrès

20 • 21 • 22 NOVEMBRE 2024

Conclusion

Construction d'un référentiel à la communication en pédiatrie

International, Interprofessionnalité et partenariat patient ++

Méthode Delphi avec expert de la communication et des experts du vécu

1^{ère} étape d'un projet pédagogique innovant

CO-ORGANISÉ
AVEC LES COLLÈGES
RÉGIONAUX

• Strasbourg • Reims • Dijon
• Nancy • Besançon

**CONGRÈS
NATIONAL**
CNGE Collège Académique



24^e

EXERCER
ET ENSEIGNER
LA MÉDECINE
GÉNÉRALE



Strasbourg
Palais de la musique et des congrès

20 • 21 • 22 NOVEMBRE 2024

Merci pour votre attention



Immersion 360



Stéphane Munck



Welcome, Bem-vindo, Bine ati venit, Bienvenue

sur la plateforme numérique d'Immersion 360

Comment communiquer de façon empathique avec un enfant/
adolescent et son aidant proche en situation de soin ?

Cette plateforme permettra aux futur·e·s professionnel·le·s de
la santé d'approfondir leurs compétences
communicationnelles spécifiques au contexte pédiatriques par
le biais d'une expérience immersive suivie de plusieurs
débriefings.

Ce module est préparatoire à une simulation réelle.

Bonne exploration et apprentissage sur notre plateforme !

Espace
d'apprentissage



Contenu
pédagogique
+

Guide
méthodologique
+



Tu es sur le point de visionner une rencontre entre un professionnel de la santé, une jeune patiente et sa mère.

Dans cette vidéo, **5 capacités de la compétence en communication** vont être illustrées :

- 1 Entrer en contact avec l'enfant, l'adolescent et/ou l'aidant proche
- 2 Établir une relation de confiance avec l'enfant, l'adolescent et/ou l'aidant proche
- 3 Construire une compréhension partagée avec l'enfant, l'adolescent et/ou l'aidant proche
- 4 Construire une décision partagée avec l'enfant, l'adolescent et/ou l'aidant proche
- 5 Informer la fin de la rencontre avec l'enfant, l'adolescent et/ou l'aidant proche

À toi de les repérer en étant particulièrement attentif-ve à la façon dont elles sont mobilisées : observe l'attitude du professionnel, son intonation, sa gestuelle, et la manière dont il répond aux besoins de la patiente et de sa mère.

N'hésite pas à prendre des notes.

Introduction scénario

Juliette, 13 ans est une jeune adolescente souffrant d'une maladie génétique rare, appelée le Syndrome de Sénior Loken. C'est une maladie héréditaire associant des anomalies rénales et une atteinte de la rétine, ce qui entraîne une baisse importante de la vue.

Juliette a été greffée en 2021. Elle a un long parcours médical avec des médecins, des infirmiers et des psychologues.

Elle est hospitalisée en service de pédiatrie pour un bilan thérapeutique. Elle est en chambre seule accompagnée de sa maman.



Choisis **un des 3 entretiens** et enfile tes lunettes de réalité virtuelles.



Infirmière

Nous sommes mercredi matin 7h et une infirmière pédiatrique prénommée, Sylvie va venir faire à Juliette une prise de sang pour doser son médicament anti-rejet. Elle doit être à jeun : elle ne doit avoir ni bu, ni mangé, ni pris de médicaments.



Médecin

Sa maman est près d'elle.



Psychologue

Le scénario débute quand l'infirmière entre dans la chambre.



Simmucaire - Immersion : Vidéo 360° entretien Infirmière - patient

À regarder ... Partager

PLUS DE VIDÉOS

0:16 / 5:02

YouTube

The video player shows a 360-degree view of a hospital room. A nurse in white scrubs is walking from a doorway towards the camera, carrying a tray. The room has light blue walls, a checkered floor, and a wooden chair in the foreground. The video player interface includes a title, navigation controls, a progress bar, and the YouTube logo.

Maintenant que tu as regardé la vidéo, choisis **une des capacité à explorer.**



Entrer en contact

Établir une relation de confiance

Construire une compréhension partagée

Construire une décision partagée

Informer la fin de la rencontre

CO-ORGANISÉ
AVEC LES COLLÈGES
RÉGIONAUX

• Strasbourg • Reims • Dijon
• Nancy • Besançon

**CONGRÈS
NATIONAL**
CNGE Collège Académique



24^e

EXERCER
ET ENSEIGNER
LA MÉDECINE
GÉNÉRALE



Strasbourg
Palais de la musique et des congrès

20 • 21 • 22 NOVEMBRE 2024

Pourquoi c'est important

- ▶▶ La pratique collaborative¹⁻³
 - ▶▶ Qualité et sécurité des soins
 - ▶▶ Satisfaction des usages
 - ▶▶ Satisfaction professionnelle
- ▶▶ Le partenariat patient⁴⁻⁷
 - ▶▶ Satisfaction des usagers
 - ▶▶ Efficience des soins
- ▶▶ L'enseignement interprofessionnel
 - ▶▶ Responsabilité sociale des universités⁸ de former des professionnels en capacité de répondre aux besoins des populations et aux enjeux
 - ▶▶ Recommandation argumentée de l'OMS¹

¹ WHO, 2010.

² Jones, 2011, *J of Interprofessional Care*

³ Weinberg, 2011, *Medical Care*

⁴ Simpson, 2002, *BMJ*

⁵ Rapport Interreg APPS (UE), 2020

⁶ Institute of *medecine*, 2014.

⁷ Rapport *Macy's*, 2014

⁸ Code de l'Education, juillet 2013