

CO-ORGANISÉ  
AVEC LES COLLÈGES  
RÉGIONAUX

• Strasbourg • Reims • Dijon  
• Nancy • Besançon

**CONGRÈS  
NATIONAL**  
CNGE Collège Académique



24<sup>e</sup>

EXERCER  
ET ENSEIGNER  
LA MÉDECINE  
GÉNÉRALE



Strasbourg  
Palais de la musique et des congrès

20 • 21 • 22 NOVEMBRE 2024

# DOIT-ON PROMOUVOIR LE REPÉRAGE PRÉCOCE DE LA BRONCHO-PNEUMOPATHIE CHRONIQUE OBSTRUCTIVE EN SOINS PRIMAIRES ?

UNE REVUE SYSTÉMATIQUE DE LA LITTÉRATURE

Thèse d'exercice Dr Camille Ambert-Bussy et Dr Camille Bofelli

Direction de thèse Dr Frédéric Zorzi, Professeur Associé

Les auteurs déclarent n'avoir  
aucun lien d'intérêt sur le sujet



CUMG



Collège universitaire  
de médecine générale

#CNGE2024

[www.congrescngc.fr](http://www.congrescngc.fr)

CO-ORGANISÉ  
AVEC LES COLLÈGES  
RÉGIONAUX

• Strasbourg • Reims • Dijon  
• Nancy • Besançon

# CONGRÈS NATIONAL

CNGE Collège Académique



24<sup>e</sup>



Strasbourg

Palais de la musique et des congrès

20 • 21 • 22 NOVEMBRE 2024

## CONTEXTE

### France

5-10% des  $\geq 45$  ans  
19 000 décès en 2013  
3,5 milliards €/an

### Monde

3<sup>e</sup> cause de mortalité  
en 2019 selon l'OMS



Recommandation de **repérage précoce** par  
spirométrie chez tout fumeur symptomatique

CO-ORGANISÉ  
AVEC LES COLLÈGES  
RÉGIONAUX

- Strasbourg • Reims • Dijon
- Nancy • Besançon

# CONGRÈS NATIONAL

CNCG Collège Académique



24<sup>e</sup>

EXERCER  
ET ENSEIGNER  
LA MÉDECINE  
GÉNÉRALE



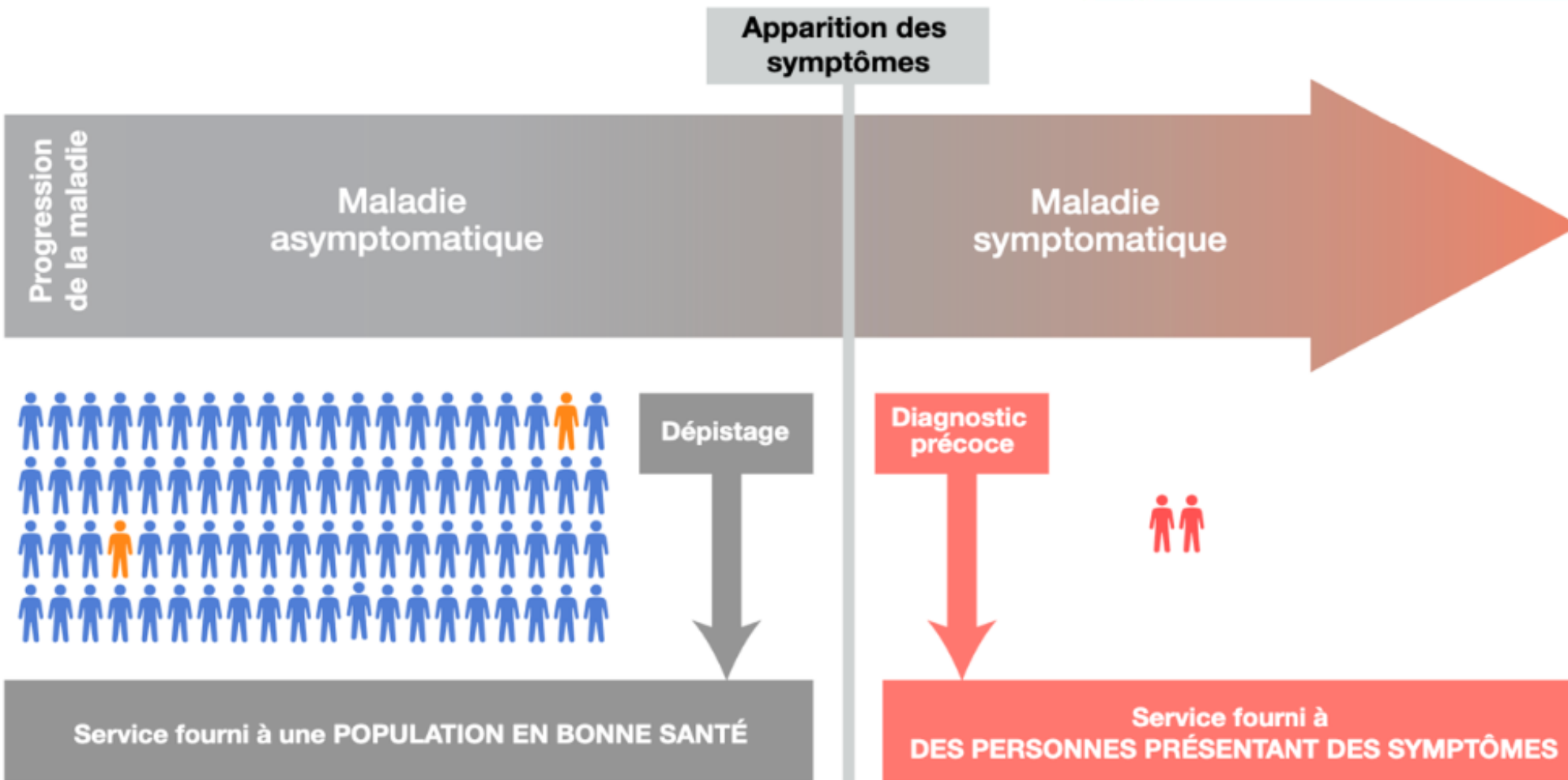
Strasbourg

Palais de la musique et des congrès

20 • 21 • 22 NOVEMBRE 2024



Mon Bilan Préventif



CO-ORGANISÉ  
AVEC LES COLLÈGES  
RÉGIONAUX

• Strasbourg • Reims • Dijon  
• Nancy • Besançon

# CONGRÈS NATIONAL

CNGE Collège Académique



24<sup>e</sup>

EXERCER  
ET ENSEIGNER  
LA MÉDECINE  
GÉNÉRALE



Strasbourg

Palais de la musique et des congrès

20 • 21 • 22 NOVEMBRE 2024

## OBJECTIF

Etablir si le repérage précoce de la BPCO doit être encouragé en soins primaires

Effet de la **spirométrie sur l'aide au sevrage tabagique**

Effet de la **prise en charge précoce** sur la morbi-mortalité et la qualité de vie

CO-ORGANISÉ  
AVEC LES COLLÈGES  
RÉGIONAUX

• Strasbourg • Reims • Dijon  
• Nancy • Besançon

# CONGRÈS NATIONAL

CNCG Collège Académique



24<sup>e</sup>

EXERCER  
ET ENSEIGNER  
LA MÉDECINE  
GÉNÉRALE



Strasbourg

Palais de la musique et des congrès

20 • 21 • 22 NOVEMBRE 2024

## METHODE

### 4 axes de recherche

gnostic

#### Critères d'inclusion

- ❖ Population et intervention définies selon les critères du PICO du « PRISMA 2020 »
- ❖ Date de publication des articles à partir du 01/01/2000
- ❖ Protocole rédigé *a priori* et Essais contrôlés randomisés

#### Critères d'exclusion

- ❖ Date de publication des articles < 2000
- ❖ Article dans une autre langue que le français ou l'anglais
- ❖ Méta-analyses et revues systématiques
- ❖ Étude au cours ou au décours d'exacerbations ou d'hospitalisations



Étude	Type d'ECR	Intervention	Nombre de patients randomisés	Durée moyenne de suivi	Âge moyen (années)	Participants manquants, n (%)	VEMS moyen
<b>Kotz 2009 (46)</b>	Groupes parallèles	Spirométrie	296	52 semaines	54	38 (13%)	81%
<b>Casaburi 2014 (44)</b>	Cross-over	Tiotropium	126	22 semaines	61	15 (12%)	70 %
<b>Troosters 2014 (47)</b>	Groupes parallèles	Tiotropium	457	24 semaines	62	48 (10,5%)	66 %
<b>Decramer 2009 (48)</b>	Groupes parallèles	Tiotropium	2739	4 ans	64	894 (33%)	59 %
<b>O'Donnell 2009 (45)</b>	Cross-over	Ipratropium	16	21 jours	63	NC	90 %
<b>Johansson 2008 (49)</b>	Groupes parallèles	Tiotropium	224	12 semaines	61,5	NC	73 %
<b>Lahham 2020 (50)</b>	Groupes parallèles	PR à domicile	58	6 mois	68	8 (13.8%)	90 %
<b>Gottlieb 2011 (51)</b>	Groupes parallèles	PR ambulatoire	61	18 mois	74	27 (44%)	65.5%

CO-ORGANISÉ  
AVEC LES COLLÈGES  
RÉGIONAUX

• Strasbourg • Reims • Dijon  
• Nancy • Besançon

# CONGRÈS NATIONAL

CNCG Collège Académique



24<sup>e</sup>

EXERCER  
ET ENSEIGNER  
LA MÉDECINE  
GÉNÉRALE



Strasbourg  
Palais de la musique et des congrès

20 • 21 • 22 NOVEMBRE 2024

	Kotz 2009	Casaburi 2014	Troosters 2014	Decramer 2009	O'Donnell 2009	Johansson 2008	Lahham 2020	Gottlieb 2011
Domaine 1	Sevrage à 1 an <input type="checkbox"/>	/	/	/	/	Sevrage tabagique (1-6 mois) <input type="checkbox"/>		/
Domaine S (cross-over)		Durée de l'exercice <input type="checkbox"/>						
Domaine 2.a	/	Niveau d'activité <input type="checkbox"/>	FEV1 AUC questionnaire non validé <input type="checkbox"/>		Nombre d'exacerbation <input type="checkbox"/>	WPAI score Absentéisme au travail <input type="checkbox"/>		●
Domaine 2.b	/	/	Déclin FEV1 SGRQ <input type="checkbox"/>		Nombre/an Formes graves <input type="checkbox"/>	Mortalité <input type="checkbox"/>		●
Domaine 3	/	/	FEV1, FVC et autres <input type="checkbox"/>	Borg scale <input type="checkbox"/>		Durée de l'exercice <input type="checkbox"/>		●
Domaine 4	RC scale et <input type="checkbox"/>	/	FEV1 AUC EQ5D <input type="checkbox"/>		/	Utilisation BDCA : semaines 1-5 et 9 <input type="checkbox"/>		⚡
Domaine 5	RC scale <input type="checkbox"/>	Pas/jour <input type="checkbox"/>	CRQ score <input type="checkbox"/>		/	6MWT <input type="checkbox"/>		⚡
Risque global	<input type="checkbox"/>	<input type="checkbox"/>	<input type="checkbox"/>	<input type="checkbox"/>	●	<input type="checkbox"/>	<input type="checkbox"/>	●

Risque de biais — Faible — Intermédiaire — Élevé

#CNCG2024

IC : capacité inspiratoire / FEV1 : volume expiratoire maximal à la première seconde / FVC : capacité vitale forcée / 6MTW : Test de marche de 6 minutes / SGRQ : questionnaire respiratoire du « St-George's Hospital »

www.congrescnge.fr

## Synthèse des résultats

### Spirométrie sur le tabac

#### 1 étude

Absence d'effet significatif  
sur le sevrage tabagique à  
1 an

Critère primaire

### Bronchodilatateurs

#### Courte durée d'action (1 étude) :

- ❖ Dyspnée ou capacité à l'exercice: pas d'amélioration

#### Longue durée d'action (4 études) :

- ❖ Exercice ou dyspnée (3 études) : pas d'amélioration
- ❖ Qualité de vie (4 études) : amélioration à 4 ans pour 1 étude
- ❖ Exacerbation (2 études) : diminution significative
- ❖ Mortalité (1 étude) : pas de différence

Critères secondaires

### Réhabilitation respiratoire

#### 2 études

- ❖ Dyspnée : pas d'amélioration
- ❖ Qualité de vie : pas d'amélioration
- ❖ Capacité à l'exercice : pas d'amélioration prolongée



CO-ORGANISÉ  
AVEC LES COLLÈGES  
RÉGIONAUX

• Strasbourg • Reims • Dijon  
• Nancy • Besançon

**CONGRÈS  
NATIONAL**  
CNGE Collège Académique



24<sup>e</sup>

EXERCER  
ET ENSEIGNER  
LA MÉDECINE  
GÉNÉRALE



Strasbourg  
Palais de la musique et des congrès

20 • 21 • 22 NOVEMBRE 2024

# DISCUSSION

## FORCES

Inclusions d'ECR

Estimation du risque de biais

Population de soins primaires

Respect du PRISMA

Equations de recherche larges

## LIMITES

Clinical Trials et Embase non requetées

Morbidité et qualité de vie étaient des critères secondaires dans les ECR inclus.

Hétérogénéité des études empêchant la méta analyse.

ECR de durée courte.

Faible nombre d'études

Modification à posteriori du protocole

CO-ORGANISÉ  
AVEC LES COLLÈGES  
RÉGIONAUX

• Strasbourg • Reims • Dijon  
• Nancy • Besançon

# CONGRÈS NATIONAL

CNGE Collège Académique



24<sup>e</sup>

EXERCER  
ET ENSEIGNER  
LA MÉDECINE  
GÉNÉRALE



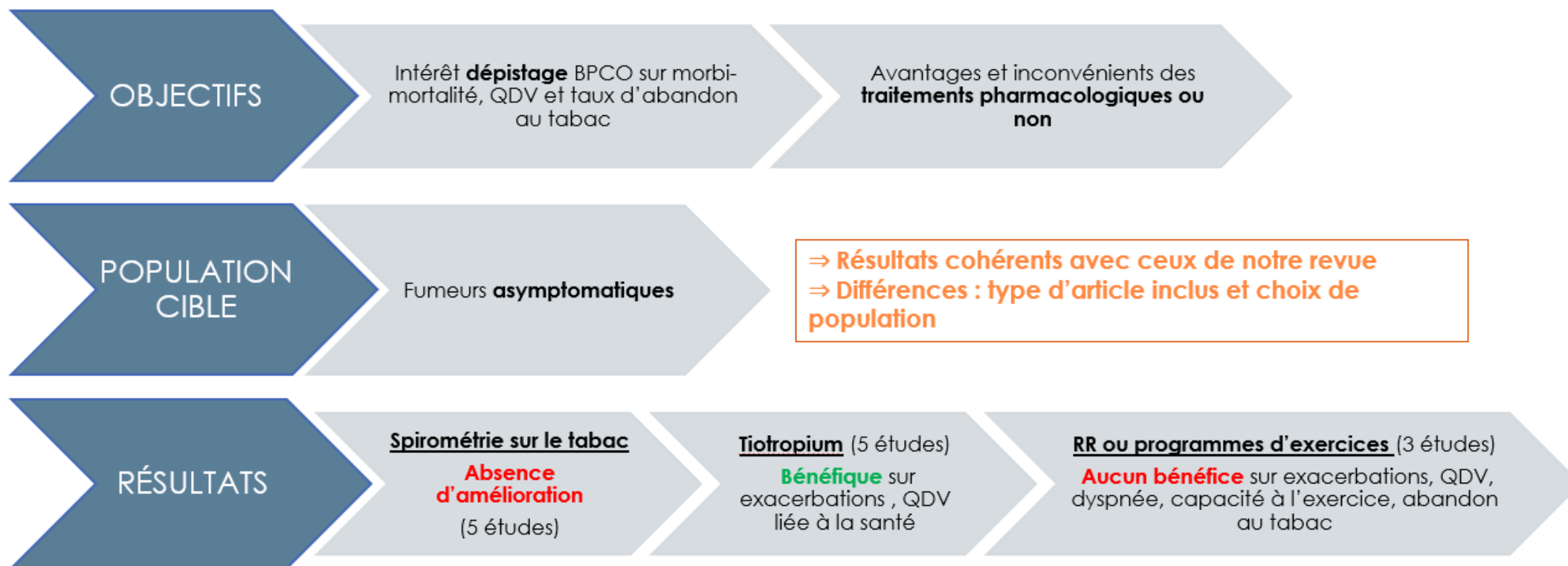
Strasbourg

Palais de la musique et des congrès

20 • 21 • 22 NOVEMBRE 2024

## DISCUSSION

Une revue systématique de la littérature 2016, actualisée en 2022



Webber EM, Lin JS, Thomas RG. Screening for Chronic Obstructive Pulmonary Disease: Updated Evidence Report and Systematic Review for the US Preventive Services Task Force. JAMA. 10 mai 2022;327(18):1812-6.

Kotz D, Wesseling G, Huibers MJH, van Schayck OCP. Efficacy of confronting smokers with airflow limitation for smoking cessation. Eur Respir J. avr 2009;33(4):754-62.

CO-ORGANISÉ  
AVEC LES COLLÈGES  
RÉGIONAUX

• Strasbourg • Reims • Dijon  
• Nancy • Besançon

**CONGRÈS  
NATIONAL**  
CNGE Collège Académique



24<sup>e</sup>

EXERCER  
ET ENSEIGNER  
LA MÉDECINE  
GÉNÉRALE



Strasbourg  
Palais de la musique et des congrès

20 • 21 • 22 NOVEMBRE 2024

# CONCLUSIONS

- Les données actuelles de la science
- **ne justifient pas la promotion de la spirométrie en repérage précoce dans l'aide au sevrage tabagique**
- **ne soutiennent pas l'usage systématique de bronchodilatateurs ou de la réhabilitation pulmonaire chez les patients BPCO GOLD I ou II en soins primaires.**

CO-ORGANISÉ  
AVEC LES COLLÈGES  
RÉGIONAUX

• Strasbourg • Reims • Dijon  
• Nancy • Besançon

# CONGRÈS NATIONAL

CNGE Collège Académique



24<sup>e</sup>

EXERCER  
ET ENSEIGNER  
LA MÉDECINE  
GÉNÉRALE



Strasbourg

Palais de la musique et des congrès

20 • 21 • 22 NOVEMBRE 2024

## PERSPECTIVES

- Se mobiliser sur l'aide au **sevrage tabagique** plutôt que la réalisation de spirométries au bénéfice incertain en prévention primaire
- P4DP : ECR multicentriques en soins primaires  
/critères de jugement principaux cliniques / suivi prolongé

Merci de votre attention !

*frederic.zorzi@univ-lyon1.fr*

