

CO-ORGANISÉ
AVEC LES COLLÈGES
RÉGIONAUX

• Strasbourg • Reims • Dijon
• Nancy • Besançon

**CONGRÈS
NATIONAL**
CNGE Collège Académique



24^e

EXERCER
ET ENSEIGNER
LA MÉDECINE
GÉNÉRALE



Strasbourg
Palais de la musique et des congrès

20 • 21 • 22 NOVEMBRE 2024

Difficultés et stratégies d'adaptation du médecin généraliste en consultation avec un patient porteur de handicap mental

Dr Rosfelter Marie

Présenté par Pr Thibaut Py, Dr Jessica Guelff

Pas de conflits d'intérêt

CO-ORGANISÉ
AVEC LES COLLÈGES
RÉGIONAUX

• Strasbourg • Reims • Dijon
• Nancy • Besançon

**CONGRÈS
NATIONAL**
CNGE Collège Académique



24^e

EXERCER
ET ENSEIGNER
LA MÉDECINE
GÉNÉRALE



Strasbourg
Palais de la musique et des congrès

20 • 21 • 22 NOVEMBRE 2024

CONTEXTE

- 1% de la population française porteuse de handicap mental
- Consultations complexes avec ces patients
- Difficultés mises en lumière par littérature :
 - Communication
 - Sentiment de « dépassement »
 - Gestion du temps
 - Limitation des explorations complémentaires
- Pas d'étude sur l'attitude adoptée par les MG pour réaliser ces consultations



CO-ORGANISÉ
AVEC LES COLLÈGES
RÉGIONAUX

• Strasbourg • Reims • Dijon
• Nancy • Besançon

**CONGRÈS
NATIONAL**
CNGE Collège Académique



Strasbourg
Palais de la musique et des congrès

20 • 21 • 22 NOVEMBRE 2024

METHODE

- Etude qualitative
- Entretiens semi-dirigés auprès de médecins généralistes installés ou remplaçants en Maine-et-Loire
- Echantillonnage en variation maximale
 - Âge
 - Sexe
 - Lieu d'exercice (urbain, rural, semi-rural)
 - Lien avec structures d'accueil de personnes handicapées mentales ou non

CO-ORGANISÉ
AVEC LES COLLÈGES
RÉGIONAUX

• Strasbourg • Reims • Dijon
• Nancy • Besançon

CONGRÈS NATIONAL

CNGE Collège Académique



24^e

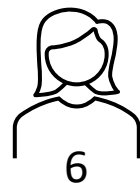
EXERCER
ET ENSEIGNER
LA MÉDECINE
GÉNÉRALE



Strasbourg
Palais de la musique et des congrès

20 • 21 • 22 NOVEMBRE 2024

RESULTATS



29 à 61 ans



5 thèmes principaux

Patient fragile

Place de l'aidant

Communication

Aménagements

Prévention

CO-ORGANISÉ
AVEC LES COLLÈGES
RÉGIONAUX

• Strasbourg • Reims • Dijon
• Nancy • Besançon

CONGRÈS NATIONAL

CNCG Collège Académique



24^e

EXERCER
ET ENSEIGNER
LA MÉDECINE
GÉNÉRALE



Strasbourg
Palais de la musique et des congrès

20 • 21 • 22 NOVEMBRE 2024

Patient fragile



- **Réassurance** : place du geste, du contact physique, de la parole, ritualisation
- **Connaissance** du patient, facteur majeur pour faire du « sur-mesure »
- Savoir interroger un **refus** : violences?

Place de l'aidant



- Famille, éducateur spécialisé... présence du tiers **confortable**, source d'information jugée **fiable**
- « **expert** » dans la connaissance du patient, ses particularités
- Prend part activement à la prise en charge, **temporalité**
- Attention à la place à lui consacrer dans la consultation, **secret** professionnel

CO-ORGANISÉ
AVEC LES COLLÈGES
RÉGIONAUX

• Strasbourg • Reims • Dijon
• Nancy • Besançon

CONGRÈS NATIONAL

CNCG Collège Académique



24^e

EXERCER
ET ENSEIGNER
LA MÉDECINE
GÉNÉRALE



Strasbourg
Palais de la musique et des congrès

20 • 21 • 22 NOVEMBRE 2024

Communication

- Selon le **patient** : dépend de la nature et profondeur de son handicap
- Le médecin **s'adapte**

Agit en **miroir** :
type de langage,
mimiques



Attention à la
communication **non
verbale** plus marquée

NON VERBAL

Précautions ++
notamment pour les
contacts physiques car
refus possibles

Pour **trouver la « clé »**
spécifique au patient,
individualisée

#CNCGE2024

CO-ORGANISÉ
AVEC LES COLLÈGES
RÉGIONAUX

• Strasbourg • Reims • Dijon
• Nancy • Besançon

CONGRÈS NATIONAL

CNGE Collège Académique



24^e

EXERCER
ET ENSEIGNER
LA MÉDECINE
GÉNÉRALE



Strasbourg

Palais de la musique et des congrès

20 • 21 • 22 NOVEMBRE 2024

Aménagements de la consultation



TEMPS

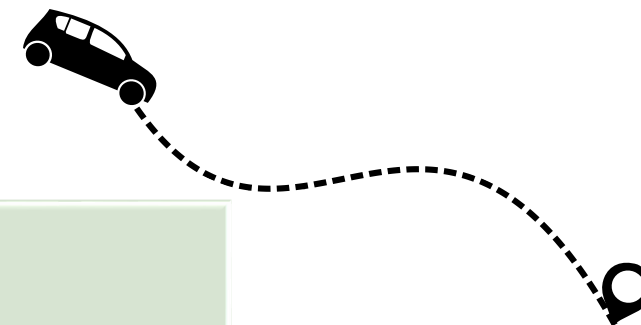
+ long

Créneau
spécifique

DOMICILE

Visites +
fréquentes

Troubles du
comportement



CO-ORGANISÉ
AVEC LES COLLÈGES
RÉGIONAUX

• Strasbourg • Reims • Dijon
• Nancy • Besançon

CONGRÈS NATIONAL

CNCGE Collège Académique



24^e

EXERCER
ET ENSEIGNER
LA MÉDECINE
GÉNÉRALE



Strasbourg

Palais de la musique et des congrès

20 • 21 • 22 NOVEMBRE 2024

Aménagements de la consultation

Habitudes de prescription parfois modifiées

Plus
précoces

Plaintes
exprimées
différemment

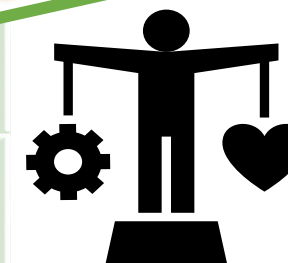
Moins
d'exams

Balanc

Accepter de ne pas être optimal

partout dans
les urgences

Faisabilité /
préparation



CO-ORGANISÉ
AVEC LES COLLÈGES
RÉGIONAUX

• Strasbourg • Reims • Dijon
• Nancy • Besançon

CONGRÈS NATIONAL

CNCGE Collège Académique



24^e

EXERCER
ET ENSEIGNER
LA MÉDECINE
GÉNÉRALE



Strasbourg

Palais de la musique et des congrès

20 • 21 • 22 NOVEMBRE 2024

Prévention

Frein =
compréhension?

Difficultés aux
changements

Pas ou peu
effectuée

Place de l'aidant

Prévention
en santé
sexuelle

Limites





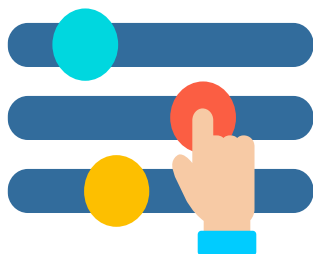
DISCUSSION

- **Hétérogénéité des patients**

- Définition large : « porteur de handicap mental » ?
- déficits développementaux / troubles psychiques => limitations du comportement adaptatif

=> Adaptations **en fonction des limitations du patient et de son autonomie**

- **Pas de la pathologie** à l'origine
- Ajustement **au cas par cas**
- Effet de **l'expérimentation des ajustements** dans le temps
- Consensus sur les types d'adaptation réalisées dans leurs consultations



CO-ORGANISÉ
AVEC LES COLLÈGES
RÉGIONAUX

• Strasbourg • Reims • Dijon
• Nancy • Besançon

**CONGRÈS
NATIONAL**
CNGE Collège Académique



24^e

EXERCER
ET ENSEIGNER
LA MÉDECINE
GÉNÉRALE



Strasbourg
Palais de la musique et des congrès

20 • 21 • 22 NOVEMBRE 2024



- Importance des différentes communications
 - Pilier central du suivi et de la relation de confiance
- Place prépondérante de l'aidant
 - Informateur, répétiteur des consignes et explications
 - Risque : lui accorder « trop » de place
 - Question du secret professionnel /type d'accompagnant/santé sexuelle
- Prévention manquante
 - Faire autrement / message délivré au tiers aidant / stratégies peu claires
 - Travail **centré patient** complexe : étude de l'entretien motivationnel chez des patients déficients intellectuels?



CO-ORGANISÉ
AVEC LES COLLÈGES
RÉGIONAUX

• Strasbourg • Reims • Dijon
• Nancy • Besançon

CONGRÈS NATIONAL

CNCG Collège Académique



24^e

EXERCER
ET ENSEIGNER
LA MÉDECINE
GÉNÉRALE



Strasbourg

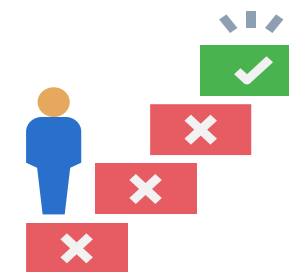
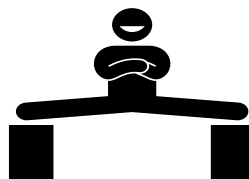
Palais de la musique et des congrès

20 • 21 • 22 NOVEMBRE 2024



CONCLUSION

- MG : adaptabilité et souplesse
- Approche centrée patient, acceptation de faire « différemment »
- Attentifs à leurs modes de communication ++, sens en exergue pour le non verbal
- Qui arrivent à trouver le « mode d'emploi » de leurs patients
- Au cas par cas, essais / erreurs, relation triangulaire avec l'aidant



#CNCG2024