

CO-ORGANISÉ
AVEC LES COLLÈGES
RÉGIONAUX

• Strasbourg • Reims • Dijon
• Nancy • Besançon

**CONGRÈS
NATIONAL**

CNGE Collège Académique



24^e

EXERCER
ET ENSEIGNER
LA MÉDECINE
GÉNÉRALE



Strasbourg

Palais de la musique et des congrès

20 • 21 • 22 NOVEMBRE 2024



Dépistage de la dépression du post-partum par les médecins généralistes de la métropole lilloise : une analyse qualitative

Présentation du travail de thèse pour le Diplôme d'Etat de Docteur en Médecine de Victoire LEFEBVRE

Congrès National – Strasbourg - Novembre 2024

CO-ORGANISÉ
AVEC LES COLLÈGES
RÉGIONAUX

• Strasbourg • Reims • Dijon
• Nancy • Besançon

CONGRÈS NATIONAL

CNGE Collège Académique



24^e

EXERCER
ET ENSEIGNER
LA MÉDECINE
GÉNÉRALE



Strasbourg

Palais de la musique et des congrès

20 • 21 • 22 NOVEMBRE 2024

1 mère sur 10



CO-ORGANISÉ
AVEC LES COLLÈGES
RÉGIONAUX

• Strasbourg • Reims • Dijon
• Nancy • Besançon

CONGRÈS NATIONAL

CNCG Collège Académique



24^e

EXERCER
ET ENSEIGNER
LA MÉDECINE
GÉNÉRALE



Strasbourg

Palais de la musique et des congrès

20 • 21 • 22 NOVEMBRE 2024



Introduction

CO-ORGANISÉ
AVEC LES COLLÈGES
RÉGIONAUX

• Strasbourg • Reims • Dijon
• Nancy • Besançon

**CONGRÈS
NATIONAL**
CNGE Collège Académique



24^e

EXERCER
ET ENSEIGNER
LA MÉDECINE
GÉNÉRALE



Strasbourg
Palais de la musique et des congrès

20 • 21 • 22 NOVEMBRE 2024

Introduction

La dépression du post partum

Le post-partum

- De la naissance de l'enfant au retour des menstruations
- Etat corporel antérieur à la grossesse

La dépression

- Symptômes > 2 semaines
- Tristesse et perte d'intérêt
- A ne pas confondre avec le baby blues
- Deux pics de fréquence



CO-ORGANISÉ
AVEC LES COLLÈGES
RÉGIONAUX

• Strasbourg • Reims • Dijon
• Nancy • Besançon

**CONGRÈS
NATIONAL**
CNGE Collège Académique



24^e

EXERCER
ET ENSEIGNER
LA MÉDECINE
GÉNÉRALE



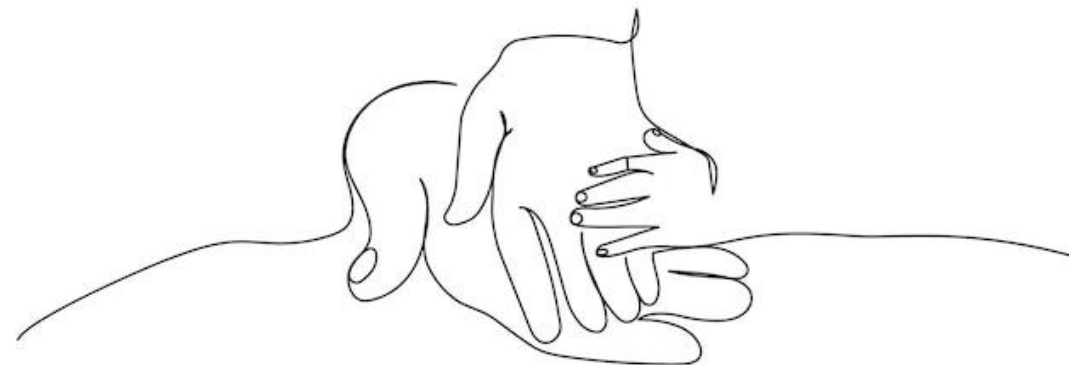
Strasbourg
Palais de la musique et des congrès

20 • 21 • 22 NOVEMBRE 2024

Introduction

Les conséquences

- **Mères** : chronicisation, 1^{ere} cause de mortalité maternelle
- **Enfants** : retard de développement, troubles du comportement, dépression
- **Coparents** : dépression



CO-ORGANISÉ
AVEC LES COLLÈGES
RÉGIONAUX

• Strasbourg • Reims • Dijon
• Nancy • Besançon

**CONGRÈS
NATIONAL**
CNGE Collège Académique



24^e

EXERCER
ET ENSEIGNER
LA MÉDECINE
GÉNÉRALE



Strasbourg
Palais de la musique et des congrès

20 • 21 • 22 NOVEMBRE 2024

Introduction

Le dépistage : un enjeu de santé publique

- 2023 : < 50% diagnostiquées
- Repérer les signes précoces de la maladie
- OMS : outils d'aide au dépistage
- Recommandations hétérogènes



CO-ORGANISÉ
AVEC LES COLLÈGES
RÉGIONAUX

• Strasbourg • Reims • Dijon
• Nancy • Besançon

**CONGRÈS
NATIONAL**
CNGE Collège Académique



24^e

EXERCER
ET ENSEIGNER
LA MÉDECINE
GÉNÉRALE



Strasbourg
Palais de la musique et des congrès

20 • 21 • 22 NOVEMBRE 2024

Question de recherche

**Comment les médecins généralistes de la métropole
lilloise dépistent-ils la dépression du post-partum ?**



CO-ORGANISÉ
AVEC LES COLLÈGES
RÉGIONAUX

• Strasbourg • Reims • Dijon
• Nancy • Besançon

**CONGRÈS
NATIONAL**
CNGE Collège Académique



24^e

EXERCER
ET ENSEIGNER
LA MÉDECINE
GÉNÉRALE

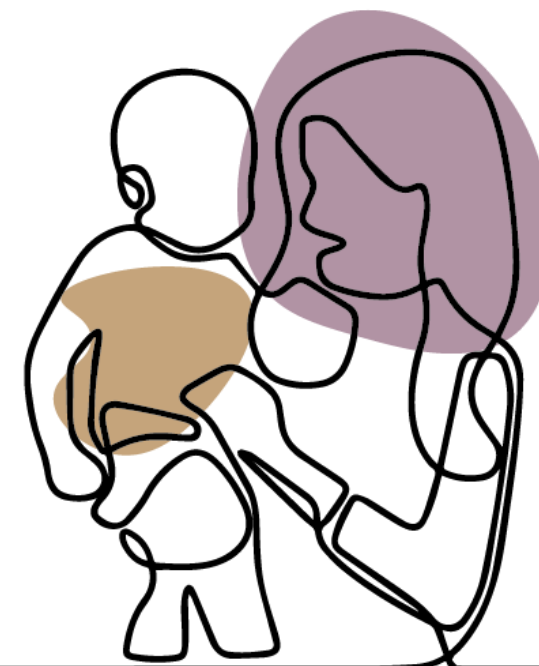


Strasbourg
Palais de la musique et des congrès

20 • 21 • 22 NOVEMBRE 2024

Objectifs

- **Principal** : comprendre les pratiques de dépistage de la dépression du post-partum par les médecins généralistes
- **Secondaire** : Identifier les perspectives d'amélioration dans la prise en soin de la mère en périnatalité



CO-ORGANISÉ
AVEC LES COLLÈGES
RÉGIONAUX

• Strasbourg • Reims • Dijon
• Nancy • Besançon

CONGRÈS NATIONAL

CNGE Collège Académique



24^e

EXERCER
ET ENSEIGNER
LA MÉDECINE
GÉNÉRALE



Strasbourg

Palais de la musique et des congrès

20 • 21 • 22 NOVEMBRE 2024



Méthodologie

CO-ORGANISÉ
AVEC LES COLLÈGES
RÉGIONAUX

• Strasbourg • Reims • Dijon
• Nancy • Besançon

**CONGRÈS
NATIONAL**
CNGE Collège Académique



24^e

EXERCER
ET ENSEIGNER
LA MÉDECINE
GÉNÉRALE



Strasbourg
Palais de la musique et des congrès

20 • 21 • 22 NOVEMBRE 2024

Méthodologie

L'échantillon : les médecins généralistes (1/2)

Critères d'inclusion :

- Installation métropole lilloise
- Recevoir les mères en post-partum
- Avoir rencontré au moins une mère présentant des troubles de l'humeur en post-partum

Critères d'exclusion :

- Remplaçants
- Pas de connaissance de la pathologie étudiée



CO-ORGANISÉ
AVEC LES COLLÈGES
RÉGIONAUX

• Strasbourg • Reims • Dijon
• Nancy • Besançon

**CONGRÈS
NATIONAL**
CNGE Collège Académique



24^e

EXERCER
ET ENSEIGNER
LA MÉDECINE
GÉNÉRALE



Strasbourg
Palais de la musique et des congrès

20 • 21 • 22 NOVEMBRE 2024

Méthodologie

L'échantillon : les médecins généralistes (2/2)

Raisonné à variation maximale :

- Age
- Nombre d'années d'installation
- Genre
- Maître de Stage Universitaire
- DIU de formation complémentaire de gynécologie obstétrique

Prise de contact : appel ou courriel

Volontariat



CO-ORGANISÉ
AVEC LES COLLÈGES
RÉGIONAUX

• Strasbourg • Reims • Dijon
• Nancy • Besançon

**CONGRÈS
NATIONAL**
CNGE Collège Académique



24^e

EXERCER
ET ENSEIGNER
LA MÉDECINE
GÉNÉRALE



Strasbourg
Palais de la musique et des congrès

20 • 21 • 22 NOVEMBRE 2024

Méthodologie

L'analyse inductive générale

- Autorisation de la CNIL
- Entretiens individuels semi-dirigés
- Retranscription authentique anonyme
- Analyse et émergence des catégories
- Triangulation des données
- Suffisance des données : 11 médecins rencontrés



CO-ORGANISÉ
AVEC LES COLLÈGES
RÉGIONAUX

• Strasbourg • Reims • Dijon
• Nancy • Besançon

CONGRÈS NATIONAL

CNCG Collège Académique



24^e

EXERCER
ET ENSEIGNER
LA MÉDECINE
GÉNÉRALE



Strasbourg

Palais de la musique et des congrès

20 • 21 • 22 NOVEMBRE 2024



Résultats

CO-ORGANISÉ
AVEC LES COLLÈGES
RÉGIONAUX

• Strasbourg • Reims • Dijon
• Nancy • Besançon

**CONGRÈS
NATIONAL**
CNGE Collège Académique



24^e

EXERCER
ET ENSEIGNER
LA MÉDECINE
GÉNÉRALE



Strasbourg

Palais de la musique et des congrès

20 • 21 • 22 NOVEMBRE 2024

Résultats

Pratiques de dépistage



- Vécu propre à chaque médecin
- Rôle d'investigateur
- Intuition au travers d'un échange libre
 - Questions ciblées sur le bien-être
 - Observation des comportements
- Approche globale de la mère
- Premiers mois est à risque
- Pas d'utilisation d'outil

CO-ORGANISÉ
AVEC LES COLLÈGES
RÉGIONAUX

• Strasbourg • Reims • Dijon
• Nancy • Besançon

**CONGRÈS
NATIONAL**
CNGE Collège Académique



24^e

EXERCER
ET ENSEIGNER
LA MÉDECINE
GÉNÉRALE



Strasbourg

Palais de la musique et des congrès

20 • 21 • 22 NOVEMBRE 2024

Résultats

Freins au dépistage selon les médecins



- Ambiguïté
- Absence de réseaux identifiés
- Attentes sociétales ancrées ; Honte et culpabilité
- Banalisation et désintérêt envers sa propre santé
- Frustration et manque de temps

CO-ORGANISÉ
AVEC LES COLLÈGES
RÉGIONAUX

• Strasbourg • Reims • Dijon
• Nancy • Besançon

**CONGRÈS
NATIONAL**
CNGE Collège Académique



24^e

EXERCER
ET ENSEIGNER
LA MÉDECINE
GÉNÉRALE



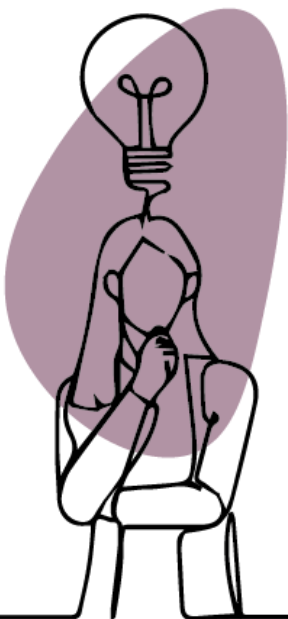
Strasbourg

Palais de la musique et des congrès

20 • 21 • 22 NOVEMBRE 2024

Résultats

Solutions employées



- Aménagement des consultations pédiatriques
- Durée des consultations
- Réévaluation clinique rapprochée

CO-ORGANISÉ
AVEC LES COLLÈGES
RÉGIONAUX

• Strasbourg • Reims • Dijon
• Nancy • Besançon

**CONGRÈS
NATIONAL**
CNGE Collège Académique



24^e

EXERCER
ET ENSEIGNER
LA MÉDECINE
GÉNÉRALE



Strasbourg
Palais de la musique et des congrès

20 • 21 • 22 NOVEMBRE 2024

Résultats

Attentes des médecins pour améliorer le dépistage

- Réseaux de soins
- Consultation dédiée
- Information dès la grossesse
- Outil concis



CO-ORGANISÉ
AVEC LES COLLÈGES
RÉGIONAUX

• Strasbourg • Reims • Dijon
• Nancy • Besançon

**CONGRÈS
NATIONAL**
CNGE Collège Académique



24^e

EXERCER
ET ENSEIGNER
LA MÉDECINE
GÉNÉRALE



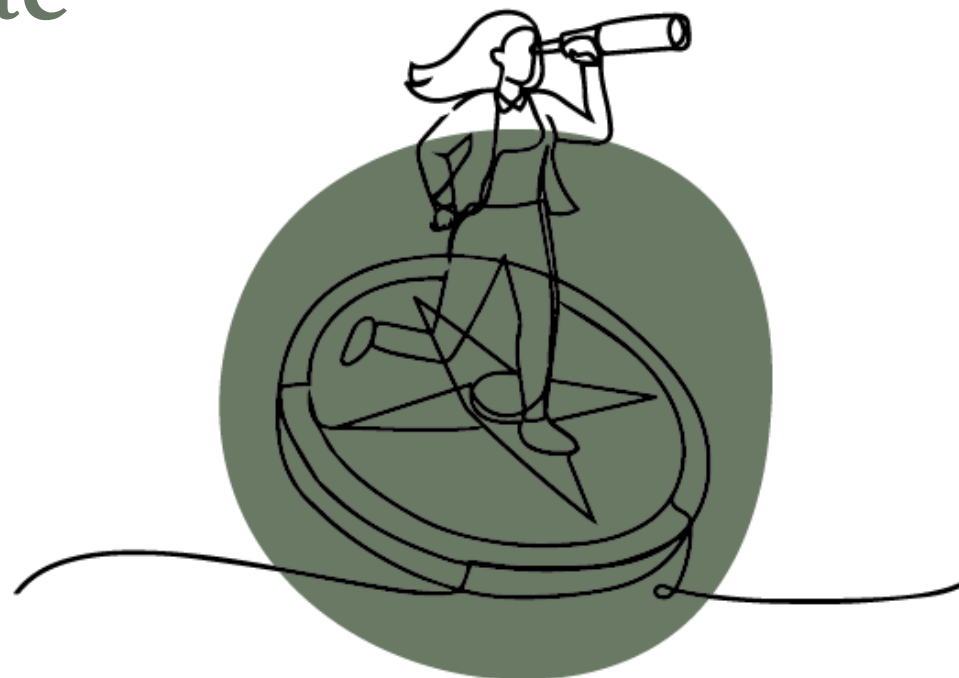
Strasbourg
Palais de la musique et des congrès

20 • 21 • 22 NOVEMBRE 2024

Résultats

Perspectives d'amélioration dans la prise en charge en soin en périnatalité

- Généralisation évaluations à domicile
- Soutien par les pairs
- Allongement du congé paternité
- Restriction des visites en maternité



CO-ORGANISÉ
AVEC LES COLLÈGES
RÉGIONAUX

• Strasbourg • Reims • Dijon
• Nancy • Besançon

CONGRÈS NATIONAL

CNCG Collège Académique



24^e

EXERCER
ET ENSEIGNER
LA MÉDECINE
GÉNÉRALE



Strasbourg

Palais de la musique et des congrès

20 • 21 • 22 NOVEMBRE 2024



Discussion

CO-ORGANISÉ
AVEC LES COLLÈGES
RÉGIONAUX

• Strasbourg • Reims • Dijon
• Nancy • Besançon

**CONGRÈS
NATIONAL**
CNGE Collège Académique



24^e

EXERCER
ET ENSEIGNER
LA MÉDECINE
GÉNÉRALE



Strasbourg
Palais de la musique et des congrès

20 • 21 • 22 NOVEMBRE 2024

Discussion

Attente n°1 : Réseaux de soins (1/2)

- Répartition inégale des soins psychiatriques en France
- Psychiatrie périnatale mal définie
- Modèle britannique prometteur, impulsé par le Professeur Alain GREGOIRE
 - Investissement gouvernemental
 - Réseaux de soins identifiés
 - Soins coordonnés gradués
 - Accessible sur tout le territoire depuis 2018



CO-ORGANISÉ
AVEC LES COLLÈGES
RÉGIONAUX

• Strasbourg • Reims • Dijon
• Nancy • Besançon

**CONGRÈS
NATIONAL**
CNGE Collège Académique



24^e

EXERCER
ET ENSEIGNER
LA MÉDECINE
GÉNÉRALE



Strasbourg
Palais de la musique et des congrès

20 • 21 • 22 NOVEMBRE 2024

Discussion

Attente n°1 : Réseaux de soins (2/2)

- Alliance Francophone pour la Santé Mentale Périnatale
- Première unité pilote de psychiatrie périnatale en 2021
- Hauts-de-France : réseau OREHANE
- Métropole lilloise : communauté périnatale du CHU de Lille



CO-ORGANISÉ
AVEC LES COLLÈGES
RÉGIONAUX

• Strasbourg • Reims • Dijon
• Nancy • Besançon

**CONGRÈS
NATIONAL**
CNGE Collège Académique



24^e

EXERCER
ET ENSEIGNER
LA MÉDECINE
GÉNÉRALE



Strasbourg
Palais de la musique et des congrès

20 • 21 • 22 NOVEMBRE 2024

Discussion

Attente n°2 : Consultation dédiée



Entretien post-natal précoce :

- 4 et 8 semaines
- Obligatoire depuis juillet 2022
- Temps d'échange propice à la confiance

Non connu des médecins rencontrés

CO-ORGANISÉ
AVEC LES COLLÈGES
RÉGIONAUX

• Strasbourg • Reims • Dijon
• Nancy • Besançon

**CONGRÈS
NATIONAL**
CNGE Collège Académique



24^e

EXERCER
ET ENSEIGNER
LA MÉDECINE
GÉNÉRALE



Strasbourg

Palais de la musique et des congrès

20 • 21 • 22 NOVEMBRE 2024

Discussion

Attente n°3 : L'information dès la grossesse



Nécessité dès la grossesse :

- Documentation / flyers
- Carnet de grossesse
- Carnet de santé de l'enfant
- Campagnes par Santé Publique France

Enjeux :

- Libération de la parole
- Lutte contre la stigmatisation
- Meilleure acceptabilité du dépistage

CO-ORGANISÉ
AVEC LES COLLÈGES
RÉGIONAUX

• Strasbourg • Reims • Dijon
• Nancy • Besançon

**CONGRÈS
NATIONAL**
CNGE Collège Académique



24^e

EXERCER
ET ENSEIGNER
LA MÉDECINE
GÉNÉRALE



Strasbourg
Palais de la musique et des congrès

20 • 21 • 22 NOVEMBRE 2024

Discussion

Attente n°4 : Outil concis (1/2)

Recommandations françaises :

- Succinctes
- Echange libre
- EPDS mentionné : quel score ?



OMS : outil d'aide au dépistage préconisé

CO-ORGANISÉ
AVEC LES COLLÈGES
RÉGIONAUX

• Strasbourg • Reims • Dijon
• Nancy • Besançon

**CONGRÈS
NATIONAL**
CNGE Collège Académique



24^e

EXERCER
ET ENSEIGNER
LA MÉDECINE
GÉNÉRALE



Strasbourg

Palais de la musique et des congrès

20 • 21 • 22 NOVEMBRE 2024

Discussion

Attente n°4 : Outil concis (2/2)

Recommandations internationales :

- Royaume-Uni : échange libre +/- questions de Whooley
 - EPDS ou PHQ-9
- USA : EPDS ou PHQ-9 systématique
- Australie : EPDS à plusieurs reprises dès la grossesse

Outil concis : Questions de Whooley ?

- « *Au cours du dernier mois, vous êtes-vous souvent sentie découragée, déprimée ou désespérée ?* »
- « *Au cours du dernier mois, avez-vous souvent ressentie de l'anhédonie (la perte de plaisir ou d'intérêt lors d'activités normalement agréables) ?* »

EPDS : à domicile ?

CO-ORGANISÉ
AVEC LES COLLÈGES
RÉGIONAUX

• Strasbourg • Reims • Dijon
• Nancy • Besançon

**CONGRÈS
NATIONAL**
CNGE Collège Académique



24^e

EXERCER
ET ENSEIGNER
LA MÉDECINE
GÉNÉRALE



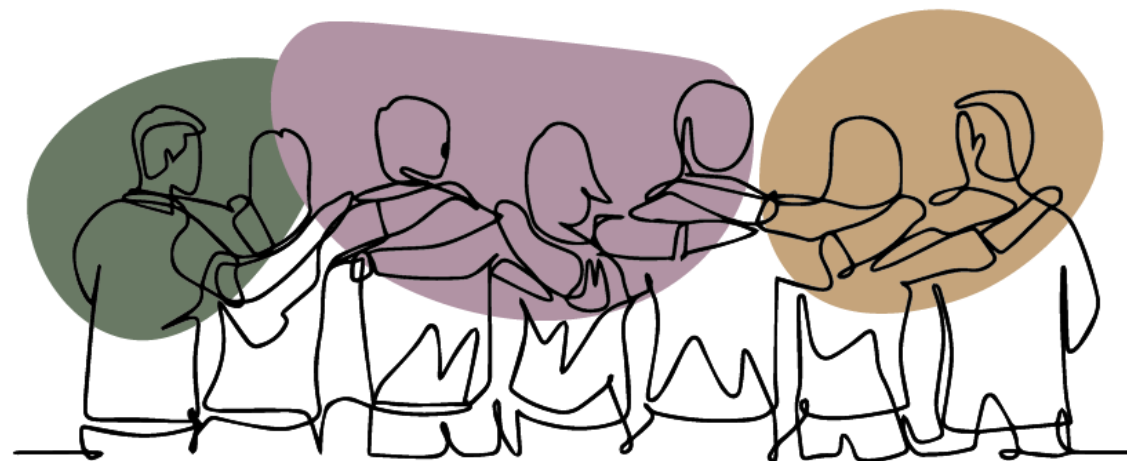
Strasbourg
Palais de la musique et des congrès

20 • 21 • 22 NOVEMBRE 2024

Discussion

Perspectives d'améliorations dans la prise en soin

- Généralisation visites à domicile
- Soutien par les pairs
- Congé paternité
- Restriction des visites en maternité



CO-ORGANISÉ
AVEC LES COLLÈGES
RÉGIONAUX

• Strasbourg • Reims • Dijon
• Nancy • Besançon

CONGRÈS NATIONAL

CNCG Collège Académique



24^e

EXERCER
ET ENSEIGNER
LA MÉDECINE
GÉNÉRALE



Strasbourg

Palais de la musique et des congrès

20 • 21 • 22 NOVEMBRE 2024



Conclusion

CO-ORGANISÉ
AVEC LES COLLÈGES
RÉGIONAUX

• Strasbourg • Reims • Dijon
• Nancy • Besançon

CONGRÈS NATIONAL

CNCG Collège Académique



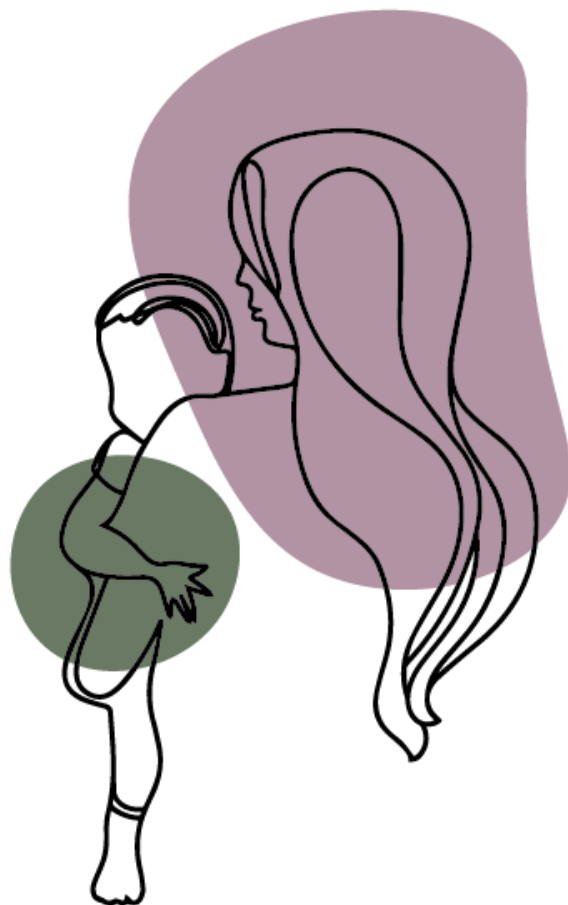
24^e

EXERCER
ET ENSEIGNER
LA MÉDECINE
GÉNÉRALE



Strasbourg
Palais de la musique et des congrès

20 • 21 • 22 NOVEMBRE 2024



Conclusion

- Enjeu de santé publique
- Nécessité d'informer
- Utilisation adaptée d'outils aux attentes
- Entretien post natal précoce
- Identification des réseaux de soins



Questions

Dépistage de la dépression du post-partum par les médecins généralistes de la métropole lilloise : une analyse qualitative

Merci