

CO-ORGANISÉ
AVEC LES COLLÈGES
RÉGIONAUX

• Strasbourg • Reims • Dijon
• Nancy • Besançon

**CONGRÈS
NATIONAL**
CNGE Collège Académique



24^e

EXERCER
ET ENSEIGNER
LA MÉDECINE
GÉNÉRALE



Strasbourg
Palais de la musique et des congrès

20 • 21 • 22 NOVEMBRE 2024

Évaluation d'un questionnaire à deux items dans le dépistage de la dépression du post-partum en soins primaires



Présenté par **Stéphane Munck**

Thèse de **Ophélie Carré**

Directrice de thèse : **Océane De Moliner**

Aucun lien de conflit des co-auteurs

#CNGE2024

www.congrescngc.fr

CO-ORGANISÉ
AVEC LES COLLÈGES
RÉGIONAUX

• Strasbourg • Reims • Dijon
• Nancy • Besançon

**CONGRÈS
NATIONAL**
CNGE Collège Académique



24^e

EXERCER
ET ENSEIGNER
LA MÉDECINE
GÉNÉRALE



Strasbourg
Palais de la musique et des congrès

20 • 21 • 22 NOVEMBRE 2024

Introduction

CO-ORGANISÉ
AVEC LES COLLÈGES
RÉGIONAUX

• Strasbourg • Reims • Dijon
• Nancy • Besançon

**CONGRÈS
NATIONAL**
CNGE Collège Académique



24^e

EXERCER
ET ENSEIGNER
LA MÉDECINE
GÉNÉRALE



Strasbourg

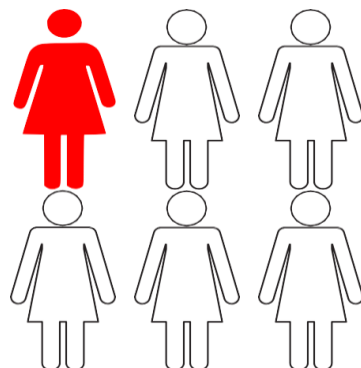
Palais de la musique et des congrès

20 • 21 • 22 NOVEMBRE 2024

➤ Dépression

➤ Post-partum = 1^{ère} année après l'accouchement

➤ 16,7% des mères concernées



➤ 50% de mères non dépistées

CO-ORGANISÉ
AVEC LES COLLÈGES
RÉGIONAUX

• Strasbourg • Reims • Dijon
• Nancy • Besançon

**CONGRÈS
NATIONAL**
CNGE Collège Académique



24^e

EXERCER
ET ENSEIGNER
LA MÉDECINE
GÉNÉRALE



Strasbourg
Palais de la musique et des congrès

20 • 21 • 22 NOVEMBRE 2024

▶▶▶ Lourdes conséquences sur mère, enfant et famille

- ❖ Suicide = 1^{ère} cause de mortalité maternelle
- ❖ 24 à 30% de chronicité et 40% de récurrence
- ❖ Altération du développement de l'enfant



CO-ORGANISÉ
AVEC LES COLLÈGES
RÉGIONAUX

• Strasbourg • Reims • Dijon
• Nancy • Besançon

**CONGRÈS
NATIONAL**
CNGE Collège Académique



24^e

EXERCER
ET ENSEIGNER
LA MÉDECINE
GÉNÉRALE



Strasbourg

Palais de la musique et des congrès

20 • 21 • 22 NOVEMBRE 2024

▶▶ EPDS : Edinburgh Postnatal Depression Scale (Échelle de Dépression Post-natale d'Édimbourg ou Die Edinburgh-Postnatal-Depressions-Skala)

- ❖ Long, imparfait
- ❖ Interprétation complexe

▶▶ Questionnaire de Whooley

- ❖ Recommandé par NICE
- ❖ Validé en post-partum mais pas en France
- ❖ Traduction validée en français en oncologie



CO-ORGANISÉ
AVEC LES COLLÈGES
RÉGIONAUX

• Strasbourg • Reims • Dijon
• Nancy • Besançon

**CONGRÈS
NATIONAL**
CNGE Collège Académique



24^e

EXERCER
ET ENSEIGNER
LA MÉDECINE
GÉNÉRALE



Strasbourg

Palais de la musique et des congrès

20 • 21 • 22 NOVEMBRE 2024

Questionnaire de Whooley

Question 1 : Vous êtes-vous sentie démotivée, avez-vous eu du mal à prendre plaisir à ce que vous faisiez au cours du mois écoulé ?

Question 2 : Vous êtes-vous sentie triste, déprimée ou désespérée au cours du mois écoulé ?

CO-ORGANISÉ
AVEC LES COLLÈGES
RÉGIONAUX

• Strasbourg • Reims • Dijon
• Nancy • Besançon

**CONGRÈS
NATIONAL**
CNGE Collège Académique



24^e

EXERCER
ET ENSEIGNER
LA MÉDECINE
GÉNÉRALE



Strasbourg

Palais de la musique et des congrès

20 • 21 • 22 NOVEMBRE 2024

Objectifs



Etudier les performances du questionnaire de Whooley pour le dépistage de la dépression du post-partum en France

CO-ORGANISÉ
AVEC LES COLLÈGES
RÉGIONAUX

• Strasbourg • Reims • Dijon
• Nancy • Besançon

**CONGRÈS
NATIONAL**
CNGE Collège Académique



24^e

EXERCER
ET ENSEIGNER
LA MÉDECINE
GÉNÉRALE



Strasbourg

Palais de la musique et des congrès

20 • 21 • 22 NOVEMBRE 2024

Matériels et méthodes

CO-ORGANISÉ
AVEC LES COLLÈGES
RÉGIONAUX

• Strasbourg • Reims • Dijon
• Nancy • Besançon

**CONGRÈS
NATIONAL**
CNGE Collège Académique



24^e

EXERCER
ET ENSEIGNER
LA MÉDECINE
GÉNÉRALE



Strasbourg

Palais de la musique et des congrès

20 • 21 • 22 NOVEMBRE 2024



Recrutement

Étude quantitative description transversale et multicentrique,
De septembre 2023 à février 2024,
Proposée par des professionnels en soins primaires



Inclusion

Patientes majeures, en post-partum depuis 1 mois à 1 an



Recueil

Auto-questionnaires anonymes en format papier ou en ligne via un
QR code

CO-ORGANISÉ
AVEC LES COLLÈGES
RÉGIONAUX

• Strasbourg • Reims • Dijon
• Nancy • Besançon

CONGRÈS NATIONAL

CNGE Collège Académique



24^e

EXERCER
ET ENSEIGNER
LA MÉDECINE
GÉNÉRALE



Strasbourg

Palais de la musique et des congrès

20 • 21 • 22 NOVEMBRE 2024



Ethique

Déclaration de conformité et consentement



Analyse

Analyse des performances du Whooley selon seuil EPDS

CO-ORGANISÉ
AVEC LES COLLÈGES
RÉGIONAUX

• Strasbourg • Reims • Dijon
• Nancy • Besançon

CONGRÈS NATIONAL

CNGE Collège Académique



24^e

EXERCER
ET ENSEIGNER
LA MÉDECINE
GÉNÉRALE



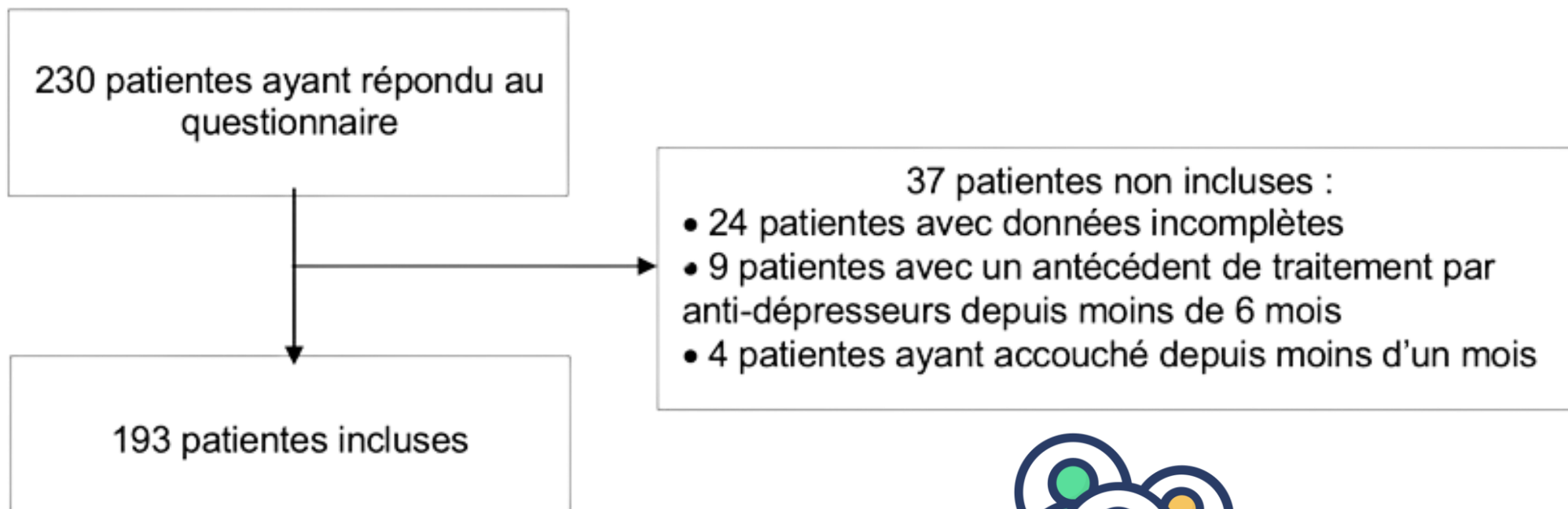
Strasbourg

Palais de la musique et des congrès

20 • 21 • 22 NOVEMBRE 2024

Résultats

Diagramme de Flux



Analyse principale : Etude de performance du Whooley en comparaison avec l'EPDS pour un score seuil ≥ 10

Test index (Whooley ≥ 1)	Test de référence (EPDS ≥ 10)		Total
	Présence de dépression post-partum	Pas de dépression post-partum	
Positif	90	23	113
Négatif	7	73	80
Total	97	96	193

	Indices de performance (IC 95%)			
	Bruts	Corrigés ^a	Corrigés ^b	Corrigés ^c
Sensibilité (Se)	92,8 (89,1 – 96,4)	72,0 (65,6 – 78,3)	84,8 (79,8 – 89,9)	78,3 (72,5 – 84,2)
Spécificité (Sp)	76,0 (70,0 – 82,1)	56,3 (49,3 – 63,3)	69,6 (63,1 – 76,1)	63,0 (56,2 – 69,8)
VPP	79,7 (74,0 – 85,3)	62,5 (55,7 – 69,3)	73,8 (67,6 – 80,0)	68,2 (61,6 – 74,7)
VPN	91,3 (87,3 – 95,2)	66,5 (59,9 – 73,2)	82,0 (76,5 – 87,4)	74,2 (68,1 – 80,4)
RVP	3,9	1,7	2,8	2,1
RVN	0,1	0,5	0,2	0,3
Prévalence	50,3 (43,2 – 57,3)	-	-	-
Test chi2	94,2 (p < 0,0001)			
K de Cohen	0,7 (0,6 – 0,8)			
Q de Yule	0,9522			

- ^a Correction de Brenner basée sur les performances minimales de l'EPDS : Se = 73% et Sp = 68%
- ^b Correction de Brenner basée sur les performances maximales de l'EPDS : Se = 91% et Sp = 88%
- ^c Correction de Brenner basée sur les performances moyennes de l'EPDS : Se = 82% et Sp = 78%



Analyse secondaire : Etude de performance du Whooley en comparaison avec l'EPDS pour un score seuil ≥ 11

Test index (Whooley ≥ 1)	Test de référence (EPDS ≥ 11)			Total
	Présence de dépression post-partum	Pas de dépression post-partum		
Positif	74	39		113
Négatif	7	73		80
Total	81	112		193
Indices de performance (IC 95%)				
	Bruts	Corrigés ^a	Corrigés ^b	Corrigés ^c
Sensibilité (Se)	91,4 (87,4 – 95,3)	73,5 (67,3 – 79,8)	84,5 (79,4 – 89,6)	78,9 (73,2 – 84,7)
Spécificité (Sp)	65,2 (58,5 – 71,9)	53,3 (46,2 – 60,3)	61,0 (54,1 – 67,9)	57,2 (50,2 – 64,2)
VPP	65,5 (58,8 – 72,2)	53,2 (46,2 – 60,3)	61,1 (54,2 – 67,9)	57,2 (50,2 – 64,1)
VPN	91,3 (87,3 – 95,2)	73,6 (67,3 – 79,8)	84,5 (79,4 – 89,6)	79,0 (73,2 – 84,7)
RVP	2,6	1,6	2,2	1,8
RVN	0,1	0,5	0,3	0,4
Prévalence	42,0 (35,0 – 48,9)	-	-	-
Test χ^2	61,9 (p < 0,0001)			
K de Cohen	0,5 (0,4 – 0,7)			
Q de Yule	0,9038			

^a Correction de Brenner basée sur les performances minimales de l'EPDS : Se = 72% et Sp = 76%

^b Correction de Brenner basée sur les performances maximales de l'EPDS : Se = 90% et Sp = 91%

^c Correction de Brenner basée sur les performances moyennes de l'EPDS : Se = 81% et Sp = 83,5%

CO-ORGANISÉ
AVEC LES COLLÈGES
RÉGIONAUX

• Strasbourg • Reims • Dijon
• Nancy • Besançon

CONGRÈS NATIONAL

CNGE Collège Académique



24^e

EXERCER
ET ENSEIGNER
LA MÉDECINE
GÉNÉRALE



Strasbourg

Palais de la musique et des congrès

20 • 21 • 22 NOVEMBRE 2024

Discussion

CO-ORGANISÉ
AVEC LES COLLÈGES
RÉGIONAUX

• Strasbourg • Reims • Dijon
• Nancy • Besançon

**CONGRÈS
NATIONAL**
CNGE Collège Académique



24^e

EXERCER
ET ENSEIGNER
LA MÉDECINE
GÉNÉRALE



Strasbourg
Palais de la musique et des congrès

20 • 21 • 22 NOVEMBRE 2024

Comparaison avec la littérature

- ▶▶▶ Concordance des résultats : sensibilité élevée et spécificité plus faible
- ▶▶▶ Absence de consensus sur le seuil de positivité de l'EPDS
- ▶▶▶ Pertinence clinique de la rapidité du Whooley

CO-ORGANISÉ
AVEC LES COLLÈGES
RÉGIONAUX

• Strasbourg • Reims • Dijon
• Nancy • Besançon

CONGRÈS NATIONAL

CNCG Collège Académique



24^e

EXERCER
ET ENSEIGNER
LA MÉDECINE
GÉNÉRALE



Strasbourg

Palais de la musique et des congrès

20 • 21 • 22 NOVEMBRE 2024

FORCES

Etude novatrice

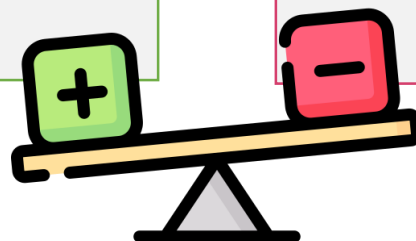
Puissance satisfaisante

Comparaison avec plusieurs
seuils d'EPDS et application de
corrections

LIMITES

Impossibilité de faire participer les
patientes non francophones
et sous tutelle

Méthode de correction



CO-ORGANISÉ
AVEC LES COLLÈGES
RÉGIONAUX

• Strasbourg • Reims • Dijon
• Nancy • Besançon

**CONGRÈS
NATIONAL**
CNGE Collège Académique



24^e

EXERCER
ET ENSEIGNER
LA MÉDECINE
GÉNÉRALE



Strasbourg

Palais de la musique et des congrès

20 • 21 • 22 NOVEMBRE 2024

Messages clés !

CO-ORGANISÉ
AVEC LES COLLÈGES
RÉGIONAUX

• Strasbourg • Reims • Dijon
• Nancy • Besançon

**CONGRÈS
NATIONAL**
CNGE Collège Académique



24^e

EXERCER
ET ENSEIGNER
LA MÉDECINE
GÉNÉRALE



Strasbourg
Palais de la musique et des congrès

20 • 21 • 22 NOVEMBRE 2024

- ▶▶▶ Pathologie fréquente avec conséquences graves
- ▶▶▶ Mais sous-diagnostiquée faute de dépistage
- ▶▶▶ Whooley = outil plus rapide que EPDS ET avec pouvoir discriminatoire similaire
- ▶▶▶ Mise en place d'un dépistage systématique avec le questionnaire de Whooley à évaluer



CO-ORGANISÉ
AVEC LES COLLÈGES
RÉGIONAUX

• Strasbourg • Reims • Dijon
• Nancy • Besançon

CONGRÈS NATIONAL

CNCG Collège Académique



24^e

EXERCER
ET ENSEIGNER
LA MÉDECINE
GÉNÉRALE



Strasbourg

Palais de la musique et des congrès

20 • 21 • 22 NOVEMBRE 2024



Merci pour votre attention

CO-ORGANISÉ
AVEC LES COLLÈGES
RÉGIONAUX

• Strasbourg • Reims • Dijon
• Nancy • Besançon

**CONGRÈS
NATIONAL**
CNGE Collège Académique



24^e

EXERCER
ET ENSEIGNER
LA MÉDECINE
GÉNÉRALE



Strasbourg
Palais de la musique et des congrès

20 • 21 • 22 NOVEMBRE 2024

Annexe 5 : Justification du choix de la correction de Brenner utilisée dans notre étude

Une étude comparative des corrections existantes¹ a permis de montrer que la correction de Staquet et al. était plus performante que la méthode de Brenner lorsque les variables sont conditionnellement indépendantes, en présence d'un effectif > 200 et lorsque la prévalence de la maladie est comprise entre 10% et 90% environ. Toutefois, cette méthode présente le désavantage de produire selon la prévalence de la maladie des résultats illogiques (estimations de sensibilité et spécificité supérieures à 1). Sur nos données, cette méthode de correction présentait ces résultats illogiques.

De ce fait, bien que potentiellement moins performante, la correction que nous avons utilisée était la correction de Brenner. Voici les formules de cette correction :

$$S_{n_{cor}}^{B1} = \frac{aSn_{RS} + b(1 - Sp_{RS})}{eSn_{RS} + f(1 - Sp_{RS})} \quad \text{Où} \quad \begin{aligned} S_{n_{cor}}^{B1} &= \text{Sensibilité corrigée} \\ Sp_{cor}^{B1} &= \text{Spécificité corrigée} \\ Sn_{RS} &= \text{Sensibilité du test de référence} \\ Sp_{RS} &= \text{Spécificité du test de référence} \end{aligned}$$
$$Sp_{cor}^{B1} = \frac{c(1 - Sn_{RS}) + dSp_{RS}}{e(1 - Sn_{RS}) + fSp_{RS}}$$

a = Vrais positifs (VP), b = Faux positifs (FP),
c = Faux négatifs (FN), d = Vrais négatifs (VN), e = a + c et f = b + d

EPDS

(1-) J'ai pu rire et prendre les choses du bon côté

- 0 Aussi souvent que d'habitude
- 1 Pas tout à fait autant
- 2 Vraiment beaucoup moins souvent ces jours-ci
- 3 Absolument pas

(2-) Je me suis sentie confiante et joyeuse en pensant à l'avenir

- 0 Autant que d'habitude
- 1 Plutôt moins que d'habitude
- 2 Vraiment moins que d'habitude
- 3 Pratiquement pas

(3-) Je me suis reprochée, sans raison, d'être responsable quand les choses allaient mal

- 0 Non, pas du tout
- 1 Presque jamais
- 2 Oui, parfois
- 3 Oui, très souvent

(4-) Je me suis sentie inquiète ou soucieuse sans motif

- 0 Non, pas du tout
- 1 Presque jamais
- 2 Oui, parfois
- 3 Oui, très souvent

(5-) Je me suis sentie effrayée ou paniquée sans vraiment de raison

- 3 Oui, vraiment souvent
- 2 Oui, parfois
- 1 Non, pas très souvent
- 0 Non, pas du tout

(6-) J'ai eu tendance à me sentir dépassée par les événements

- 3 Oui, la plupart du temps, je me suis sentie incapable de faire face aux situations
- 2 Oui, parfois, je ne me suis pas sentie aussi capable de faire face que d'habitude
- 1 Non, j'ai pu faire face à la plupart des situations
- 0 Non, je me suis sentie aussi efficace que d'habitude

(7-) Je me suis sentie si malheureuse que j'ai eu des problèmes de sommeil

- 3 Oui, la plupart du temps
- 2 Oui, parfois
- 1 Pas très souvent
- 0 Non, pas du tout

(8-) Je me suis sentie triste ou peu heureuse

- 3 Oui, la plupart du temps
- 2 Oui, très souvent
- 1 Pas très souvent
- 0 Non, pas du tout

(9-) Je me suis sentie si malheureuse que j'en ai pleuré

- 3 Oui, la plupart du temps
- 2 Oui, très souvent
- 1 Seulement de temps en temps
- 0 Non, jamais

(10-) Il m'est arrivé de penser à me faire mal

- 3 Oui, très souvent
- 2 Parfois
- 1 Presque jamais
- 0 Jamais