

CO-ORGANISÉ
AVEC LES COLLÈGES
RÉGIONAUX

• Strasbourg • Reims • Dijon
• Nancy • Besançon

**CONGRÈS
NATIONAL**
CNGE Collège Académique



24^e

EXERCER
ET ENSEIGNER
LA MÉDECINE
GÉNÉRALE



Strasbourg

Palais de la musique et des congrès

20 • 21 • 22 NOVEMBRE 2024

Construction d'un référentiel de compétences en prévention et promotion de la santé pour les étudiants en 3^{ème} cycle de DES de médecine générale

Docteur Cassandre GARNIER, CCU-MG

Pas de lien d'intérêt à déclarer



DMG

#CNGE2024

www.congrescngc.fr

CO-ORGANISÉ
AVEC LES COLLÈGES
RÉGIONAUX

• Strasbourg • Reims • Dijon
• Nancy • Besançon

**CONGRÈS
NATIONAL**
CNGE Collège Académique



24^e

EXERCER
ET ENSEIGNER
LA MÉDECINE
GÉNÉRALE



Strasbourg

Palais de la musique et des congrès

20 • 21 • 22 NOVEMBRE 2024

La promotion de la santé :

processus visant à rendre les individus et leur collectivité capables d'exercer un meilleur contrôle sur leur environnement et, de ce fait, d'améliorer leur santé. *Chartres Ottawa, 2001*

Repose sur 4 piliers :

- **La définition de la santé de l'OMS**
- **Les déterminants sociaux de la santé**
- **La lutte contre les inégalités sociales de santé**
- **L'empowerment** ou autonomisation

CO-ORGANISÉ
AVEC LES COLLÈGES
RÉGIONAUX

• Strasbourg • Reims • Dijon
• Nancy • Besançon

CONGRÈS NATIONAL

CNCG Collège Académique



24^e

EXERCER
ET ENSEIGNER
LA MÉDECINE
GÉNÉRALE



Strasbourg

Palais de la musique et des congrès

20 • 21 • 22 NOVEMBRE 2024

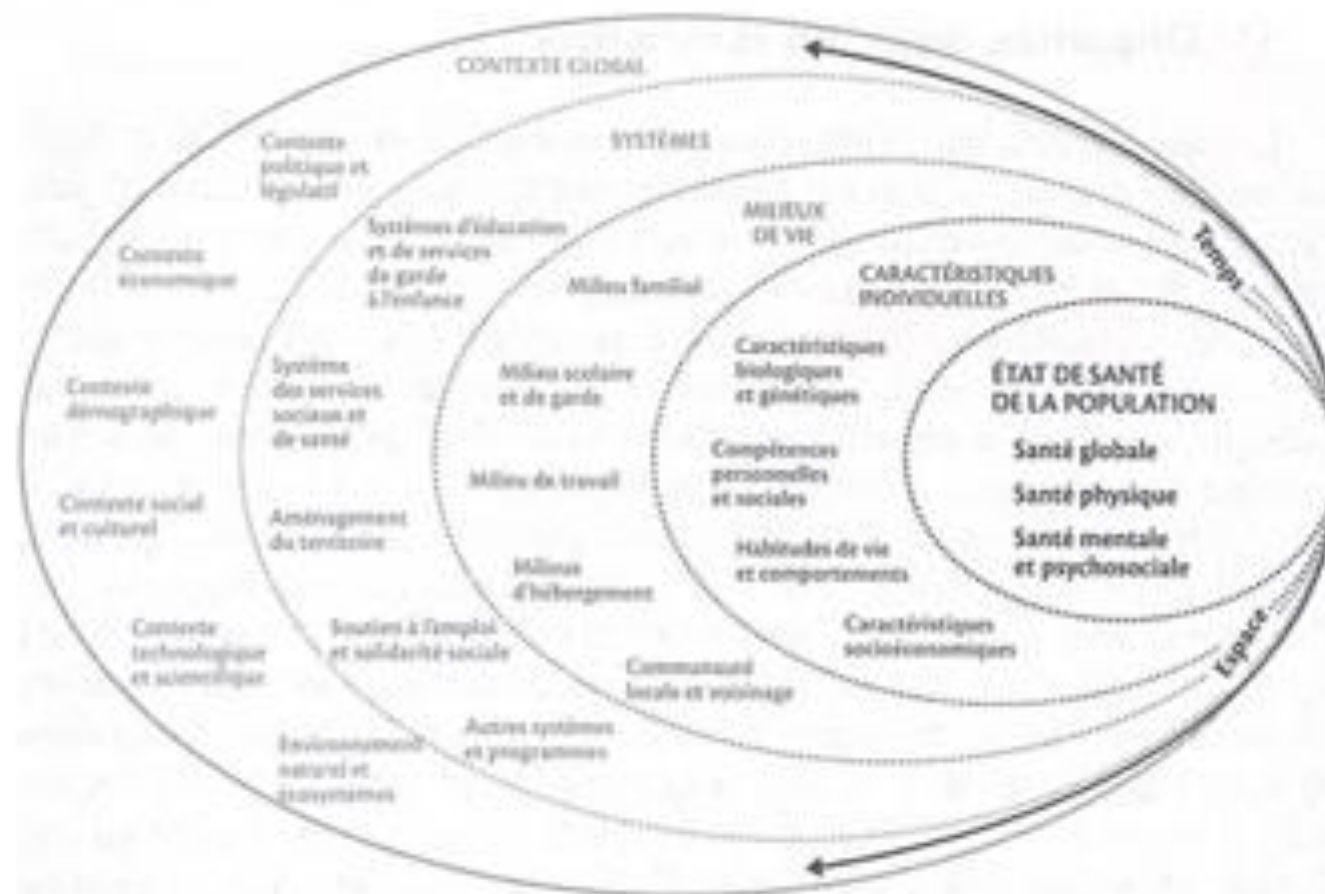


Figure 3. Cadre conceptuel de la santé et de ses déterminants
(d'après Ministère de la santé et des services sociaux du Québec, 2010, p. 17)

CONGRÈS



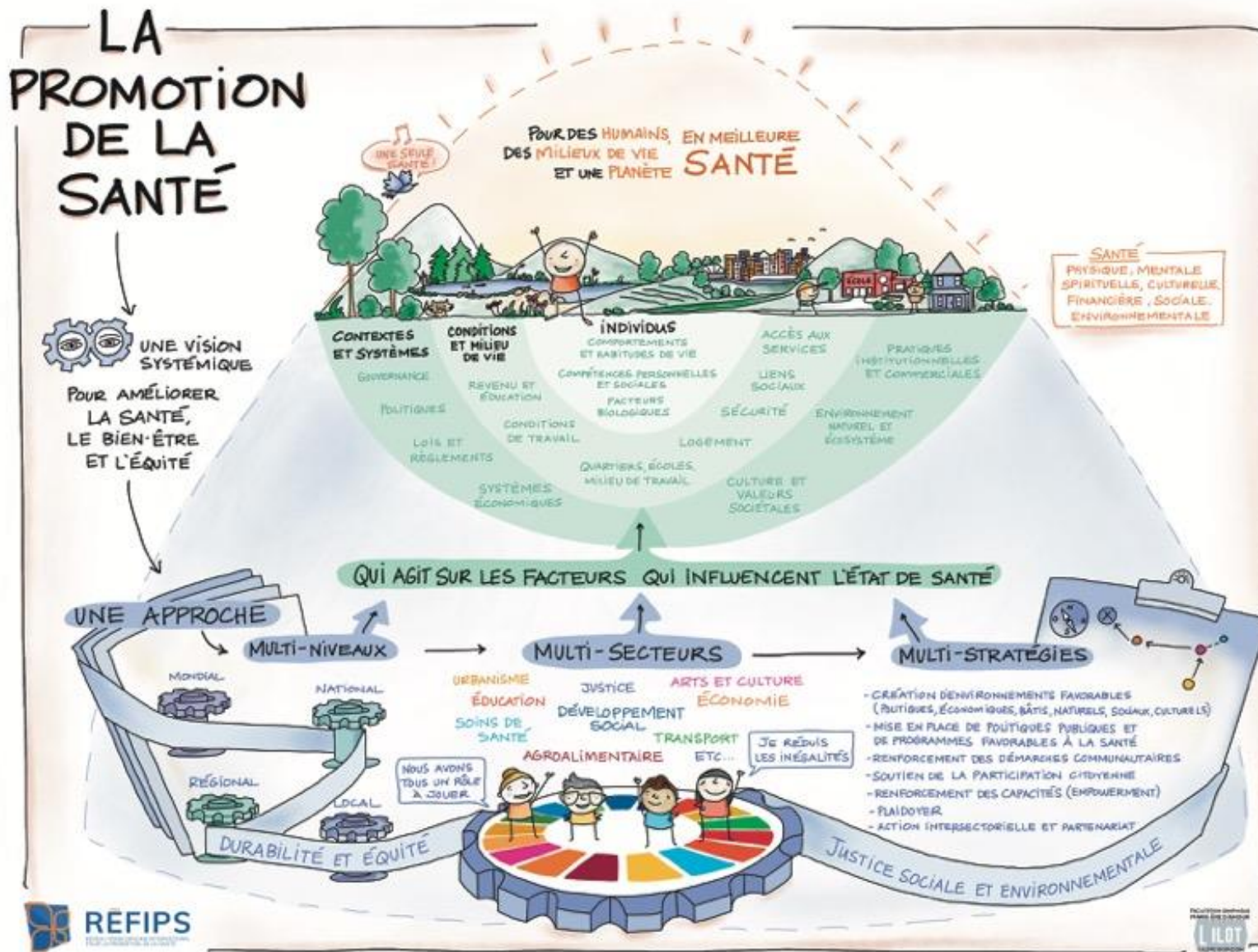
Strasbourg

Palais de la musique et des congrès

22 NOVEMBRE 2024

CO-ORGANISÉ
AVEC LES COLLÈGES
RÉGIONAUX

- Strasbourg • Reims • Dijon
- Nancy • Besançon



CO-ORGANISÉ
AVEC LES COLLÈGES
RÉGIONAUX

• Strasbourg • Reims • Dijon
• Nancy • Besançon

CONGRÈS NATIONAL

CNCG Collège Académique



24^e

EXERCER
ET ENSEIGNER
LA MÉDECINE
GÉNÉRALE



Strasbourg

Palais de la musique et des congrès

20 • 21 • 22 NOVEMBRE 2024

	Prévention	Promotion de la santé
FINALITÉS	Diminuer la fréquence d'apparition et la prévalence des problèmes de santé ou des facteurs de risque dans la population	Conférer à la population un plus grand contrôle et un plus grand pouvoir sur les décisions qui affectent sa santé, son bien-être et sa qualité de vie
PUBLICS	Groupes de population identifiés comme présentant des risques spécifiques en matière de santé	Population dans son ensemble, sur des territoires ou dans des milieux de vie (école, travail, hôpital, prison...)
STRATÉGIES	Organisation des services de soins et de premier recours Participation des populations Action politique, lobbying Action intersectorielle Modification des environnements de vie Éducation pour la santé*	Organisation des lieux de vie et d'accueil de la population * L'éducation pour la santé vise l'accroissement des connaissances de la population en matière de santé, ainsi que le développement de compétences permettant aux personnes et aux groupes de participer aux débats sur les sujets de santé qui les concernent et aux actions de prévention et de promotion de la santé mises en œuvre dans leurs territoires de vie.
CONTENUS ÉDUCATIFS	Entrée par problème de santé ou par pathologie (ex : lutte contre le tabagisme, l'obésité, le suicide...) Contenus spécifiques (informations sur les risques, sur les services, apprentissages, etc.)	Approche positive (ex : développement des facteurs protecteurs) et globale (qualité de vie et bien-être) de la santé Contenus transversaux (compétences psychosociales, analyse critique de l'information, etc.)
RÉFÉRENCE / SANTÉ	Santé mesurée - Santé observée	Santé vécue - Santé perçue - Santé observée

³ D'après VANDOORNE C., Problématique. Promotion de la santé, prévention, éducation pour la santé: parle-t-on de la même chose? Education Santé, n° 250, novembre 2009

CO-ORGANISÉ
AVEC LES COLLÈGES
RÉGIONAUX

• Strasbourg • Reims • Dijon
• Nancy • Besançon

**CONGRÈS
NATIONAL**
CNGE Collège Académique



24^e

EXERCER
ET ENSEIGNER
LA MÉDECINE
GÉNÉRALE



Strasbourg
Palais de la musique et des congrès

20 • 21 • 22 NOVEMBRE 2024

→ Place centrale du médecin généraliste en prévention et promotion de la santé.

• Etude besoins au DMG de Rennes :

Formation initiale nécessaire en prévention et promotion de la santé (E3C)

Intégration à leur nouvelle **4ème année de DES de MG**

Renforcer compétence prévention du référentiel métier

Nouveaux professionnels de santé en exercice → acteurs / promoteurs de santé

En France, **pas de référentiel de compétences** pour les étudiants en santé en prévention et promotion de la santé.

CO-ORGANISÉ
AVEC LES COLLÈGES
RÉGIONAUX

• Strasbourg • Reims • Dijon
• Nancy • Besançon

**CONGRÈS
NATIONAL**
CNGE Collège Académique



24^e

EXERCER
ET ENSEIGNER
LA MÉDECINE
GÉNÉRALE



Strasbourg
Palais de la musique et des congrès

20 • 21 • 22 NOVEMBRE 2024

- Objectif :

Construction d'un référentiel de compétences en prévention et promotion de la santé (**PEPS**) pour les étudiants de 3ème cycle de DES de médecine générale

CO-ORGANISÉ
AVEC LES COLLÈGES
RÉGIONAUX

• Strasbourg • Reims • Dijon
• Nancy • Besançon

**CONGRÈS
NATIONAL**
CNGE Collège Académique



24^e

EXERCER
ET ENSEIGNER
LA MÉDECINE
GÉNÉRALE



Strasbourg
Palais de la musique et des congrès

20 • 21 • 22 NOVEMBRE 2024

Consensus d'experts local

11 participants

Janvier à Juillet 2024

Etapas de Parent et al / Poumay et al

- Identifier les **familles de situations professionnelles**
- Nommer les **compétences**
- Identifier les **composantes essentielles**
- Identifier des **critères**

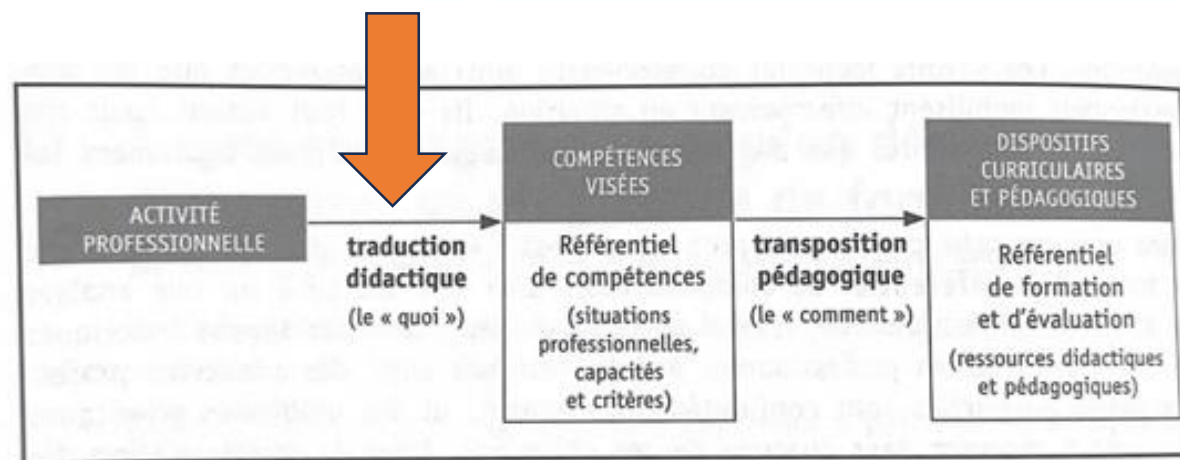


Figure 3
Les deux démarches de traduction didactique et de transposition pédagogique dans le cadre de l'approche par compétences intégrée

CO-ORGANISÉ
AVEC LES COLLÈGES
RÉGIONAUX

• Strasbourg • Reims • Dijon
• Nancy • Besançon

CONGRÈS NATIONAL

CNCG Collège Académique

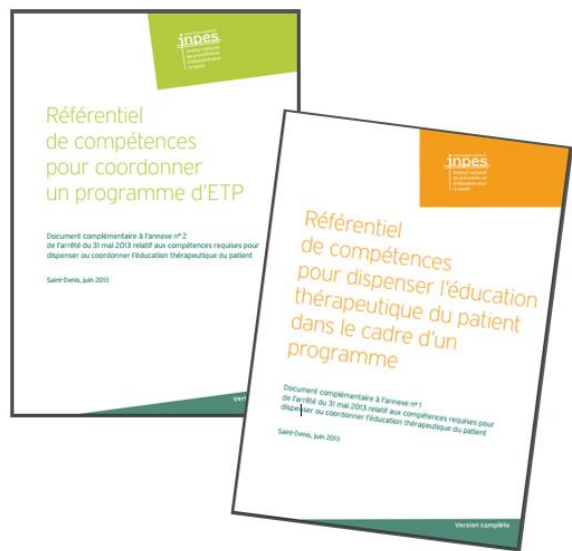


24^e



Strasbourg
Palais de la musique et des congrès

20 • 21 • 22 NOVEMBRE 2024



+

CompHP
DEVELOPING COMPETENCIES AND
PROFESSIONAL STANDARDS FOR HEALTH
PROMOTION CAPACITY BUILDING IN EUROPE

**Le manuel CompHP
des références professionnelles
pour la promotion de la santé**

Version abrégée
2011

Dr. Viv Speller
Professeur Richard Parish
Dr. Heather Davison
Dr. Anna Zilnyk

Au nom des
Partenaires du Projet CompHP

Le Projet CompHP est financé par l'Agence
Exécutive pour la Santé et les Consommateurs
(EAHC) Numéro de Projet 20081209



Référentiel de compétences
prévention et promotion de la
santé pour les E3C de médecine
générale

CO-ORGANISÉ
AVEC LES COLLÈGES
RÉGIONAUX

• Strasbourg • Reims • Dijon
• Nancy • Besançon

CONGRÈS NATIONAL

CNCG Collège Académique



24^e

EXERCER
ET ENSEIGNER
LA MÉDECINE
GÉNÉRALE



Strasbourg

Palais de la musique et des congrès

20 • 21 • 22 NOVEMBRE 2024

Tableau 2. Projet de Référentiel de compétences en prévention et promotion de la santé du DES médecine générale

Référentiel de compétences en prévention et promotion de la santé du DES de médecine générale

Département médecine générale
Université de Rennes

Version 2024

DMG

Faculté
de médecine |  Université
de Rennes

- 2 grandes familles de situation
- 4 blocs de compétences
- 10 compétences
- Composantes essentielles
- Critères d'évaluation
- Exemples d'apprentissage

Bloc de compétences 2 – Planifier, mettre en œuvre et évaluer les actions éducatives en santé individuelles et / ou collectives et leurs impacts

Exemples d'apprentissage :

- Construire un programme ETP en lien avec le/la coordinateur.rice de la plateforme ETP (appui méthodologique, recherche de financement, ...).
- Utiliser un programme ETP existant
- Construire ou participer à l'évaluation du programme ou d'une action.
- Construire ou expliquer les critères d'évaluation du programme.
- (Co-)animer et/ou construire un atelier ETP ou promotion de la santé comme des conducteurs de séances en identifiant et s'appropriant la méthode pédagogique utilisée et en ajustant au besoin des patients/de la population.
- Mener et conduire des actions en dehors du lieu de santé en promouvant l'impact du tabac sur la santé dans la commune.
- Répondre à un appel à projets en collaboration avec d'autres acteur.rices en contribuant à une lettre d'intention, en partie ou en entier (réponse à appel à projets de l'ANR par exemple).
- Contribuer à la formation des patients-partenaires pour l'enseignement.

Compétences	Composantes essentielles	Familles de situations	Critère d'évaluation
Planifier et organiser les actions éducatives en santé, et leur évaluation, adaptées au patient et/ou à la population et à son environnement bio-psycho-social	<ul style="list-style-type: none"> • en identifiant les différents acteurs • en proposant, concevant et/ou animant des ateliers / séances, programmes de prévention et de promotion de la santé en partenariat • en favorisant le développement de compétences individuelles pour favoriser l'autonomie du patient dans la gestion de sa santé • en informant sur les programmes de manière adaptée • en accompagnant le patient à développer son pouvoir d'agir en santé (empowerment) • en concevant l'action promotrice de santé (par exemple : sevrage du tabac) • en réalisant des entretiens individuels avec bilan éducatif en début et fin de parcours 	<p>→ Développement d'activités d'éducation thérapeutique pour des patients pris en charge dans une structure de soin primaire (maison de santé ; cabinet de groupe, centre de santé ambulatoire, cabinet isolé) en tant que médecin éducateur à la santé</p>	Renseigner et programmer à bon escient des actes de prévention et d'éducation en plus des motifs de consultation.

CO-ORGANISÉ
AVEC LES COLLÈGES
RÉGIONAUX

• Strasbourg • Reims • Dijon
• Nancy • Besançon

CONGRÈS NATIONAL

CNCG Collège Académique



24^e



Strasbourg
Palais de la musique et des congrès

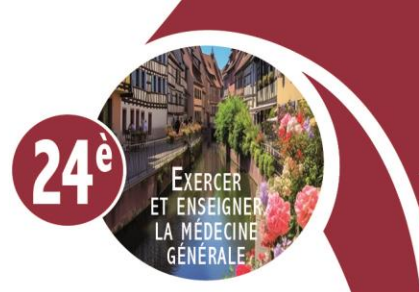
20 • 21 • 22 NOVEMBRE 2024

<p>Elaborer, mettre en œuvre et ajuster les actions éducatives en santé adaptées au patient et/ou à la population en collaboration avec les différents acteurs</p>	<ul style="list-style-type: none">• en mobilisant les acteurs locaux• en plaidant auprès des acteurs locaux et des politiques publiques pour mettre en œuvre des actions et améliorer la santé• en utilisant des techniques d'animation favorisant l'apprentissage et permettant l'interactivité• en permettant de renforcer la participation communautaire et faciliter le développement de compétences• en adoptant / prenant un rôle stratégique/de coordination pour influencer les politiques publiques de santé qui auront un impact positif, réduiront les inégalités de santé et pour réorienter auprès des services de santé	<p>→ Développement d'actions de promotion de la santé en contexte de soin primaire et en contexte ambulatoire dans un réseau formel ou informel, par les professionnels de santé en partenariat avec les patients et les acteurs locaux et institutionnels en tant que médecin éducateur à la santé</p>	
<p>Analyser et évaluer les actions éducatives en santé et sa pratique en utilisant des méthodologies et outils appropriés pendant et après ces actions pour se réguler</p>	<ul style="list-style-type: none">• en agissant sur l'environnement et le milieu favorable à la santé• en adoptant une approche bio-psycho-social• en identifiant ses relais et en déléguant certaines activités/tâches• en identifiant et utilisant des outils d'évaluation pour l'action éducative et/ou promotrice de santé• en utilisant les résultats de l'évaluation pour réajuster et améliorer au cours et après l'action éducative et/ou promotrice de santé		

CO-ORGANISÉ
AVEC LES COLLÈGES
RÉGIONAUX

• Strasbourg • Reims • Dijon
• Nancy • Besançon

**CONGRÈS
NATIONAL**
CNGE Collège Académique



Strasbourg
Palais de la musique et des congrès

20 • 21 • 22 NOVEMBRE 2024

Résultats principaux et implications

10 compétences réparties en 4 blocs :

Analyser les besoins éducatifs et de santé du patient et / ou de la population en fonction de son environnement (familial, social, médical...)

Planifier, mettre en œuvre et évaluer les actions éducatives en santé individuelles et / ou collectives et leurs impacts

Communiquer pendant et après les actions éducatives individuelles et/ou collectives en santé auprès du patient, des partenaires et/ou de la population.

Soutenir le changement du patient, de la population, des partenaires et/ou de soi-même

CO-ORGANISÉ
AVEC LES COLLÈGES
RÉGIONAUX

• Strasbourg • Reims • Dijon
• Nancy • Besançon

**CONGRÈS
NATIONAL**
CNGE Collège Académique



24^e

EXERCER
ET ENSEIGNER
LA MÉDECINE
GÉNÉRALE



Strasbourg
Palais de la musique et des congrès

20 • 21 • 22 NOVEMBRE 2024

Intégration d'un référentiel de compétences dans un référentiel métier

- Intégration au **référentiel métier** de médecin généraliste, celui de la WONCA et de la CanMEDS.
- S'applique dans tous les **champs d'activité** :
 - démarche clinique
 - communication avec les patients
 - gestion du cabinet médical ...
- S'applique dans toutes les **compétences fondamentales du métier de médecin généraliste**:

la gestion des soins de santé primaires,
les soins centrés sur la personne, la résolution de problèmes,
l'approche globale, l'orientation communautaire, l'adoption d'un modèle holistique....

CO-ORGANISÉ
AVEC LES COLLÈGES
RÉGIONAUX

• Strasbourg • Reims • Dijon
• Nancy • Besançon

CONGRÈS NATIONAL

CNCG Collège Académique



24^e

EXERCER
ET ENSEIGNER
LA MÉDECINE
GÉNÉRALE



Strasbourg
Palais de la musique et des congrès

20 • 21 • 22 NOVEMBRE 2024

Comparaison avec la littérature

Les 6 compétences de PSP essentielles à la 1^{ère} ligne // De 6 essentiële PSP-vaardigheden voor de 1^e lijn

- | | |
|---|---|
| <ol style="list-style-type: none">1. Positionner théoriquement la promotion de la santé et la prévention dans son champ de pratique, et plus globalement, dans les domaines de la santé, du soin et du social.2. Témoigner de sa compréhension de l'action des inégalités sociales de santé et des déterminants de santé dans les situations rencontrées dans sa pratique.3. Exercer son métier au regard d'un cadre de renforcement de la capacité d'agir des individus et collectivités et dans le respect des contextes sociaux et culturels de ceux-ci.4. Chercher, initier et entretenir des collaborations interprofessionnelles, intersectorielles et transdisciplinaires en considérant la personne et les collectivités comme partenaires de leur santé.5. S'engager comme professionnel dans les défis sociaux, environnementaux et de santé publique dans une perspective de justice sociale.6. Évaluer et faire évoluer sans cesse sa pratique, ses actions, sa posture professionnelle dans une perspective de justice sociale et de participation. | <ol style="list-style-type: none">1. Gezondheidsbevordering en ziektepreventie theoretisch positioneren in hun praktijkgebied en, meer in het algemeen, op het gebied van gezondheid, zorg en maatschappelijk werk.2. Begrip tonen van de impact van sociale ongelijkheid in gezondheid en de determinanten van gezondheid in de situaties die men in de praktijk tegenkomt.3. Hun beroep uitoefenen binnen een kader van empowerment van individuen en gemeenschappen en met respect voor hun sociale en culturele context.4. Interprofessionele, intersectorale en transdisciplinaire samenwerking zoeken, initiëren en onderhouden, waarbij individuen en gemeenschappen worden beschouwd als partners in hun eigen gezondheid.5. Je als professional bezighouden met sociale, milieu- en volksgezondheidsuitdagingen vanuit een perspectief van sociale rechtvaardigheid.6. Voortdurend je praktijk, acties en professionele houding evalueren en ontwikkelen met het oog op sociale rechtvaardigheid en participatie. |
|---|---|

Reform P2, Belgique

CO-ORGANISÉ
AVEC LES COLLÈGES
RÉGIONAUX

• Strasbourg • Reims • Dijon
• Nancy • Besançon

CONGRÈS NATIONAL

CNCG Collège Académique



24^e

EXERCER
ET ENSEIGNER
LA MÉDECINE
GÉNÉRALE



Strasbourg
Palais de la musique et des congrès

20 • 21 • 22 NOVEMBRE 2024

INSPQ INSTITUT NATIONAL
DE SANTÉ PUBLIQUE
DU QUÉBEC

Référentiel de compétences en prévention
et promotion de la santé et des services
sociaux du Québec

Québec

- **Produire des méthodes, outils et connaissances** pour l'amélioration des pratiques de prévention et de promotion de la santé
- **Planifier en collaboration** avec les partenaires et les réseaux concernés, des services et activités de prévention et de promotion de la santé. adaptés aux besoins des collectivités
- **Déployer des services et activités de prévention et de promotion de la santé** auprès de la population et des milieux de vie
- **Accompagner les intervenants**, les gestionnaires du réseau de la santé et des services sociaux, et les partenaires dans **l'amélioration des pratiques** de prévention et de promotion de la santé.

CO-ORGANISÉ
AVEC LES COLLÈGES
RÉGIONAUX

• Strasbourg • Reims • Dijon
• Nancy • Besançon

**CONGRÈS
NATIONAL**
CNGE Collège Académique



Strasbourg
Palais de la musique et des congrès

20 • 21 • 22 NOVEMBRE 2024

Forces

- Construction du premier RC pour les E3C de médecine générale de Rennes
- Démarche d'ingénierie pédagogique : méthode rigoureuse validée

Limites

- Niveaux de compétences et apprentissage critiques à développer
- Consensus local

→ Consensus national d'experts envisagé

CO-ORGANISÉ
AVEC LES COLLÈGES
RÉGIONAUX

• Strasbourg • Reims • Dijon
• Nancy • Besançon

**CONGRÈS
NATIONAL**
CNGE Collège Académique



Strasbourg
Palais de la musique et des congrès

20 • 21 • 22 NOVEMBRE 2024

- Développement **d'un référentiel de compétences en prévention et la promotion de la santé** destiné aux internes de 4^{ème} année de **médecine générale**.
- Méthode de **consensus nationale envisagée**
- Vise à la mise en place de **formations professionnalisantes en prévention et promotion de la santé** pour les futurs médecins généralistes