

CO-ORGANISÉ
AVEC LES COLLÈGES
RÉGIONAUX

• Strasbourg • Reims • Dijon
• Nancy • Besançon

**CONGRÈS
NATIONAL**

CNGE Collège Académique



24^e

EXERCER
ET ENSEIGNER
LA MÉDECINE
GÉNÉRALE



Strasbourg

Palais de la musique et des congrès

20 • 21 • 22 NOVEMBRE 2024



Miroir, mon beau miroir, qui est le plus compétent ?

Exploration du lien entre réflexivité et compétences
chez les étudiants de 3e cycle de médecine générale

Département de médecine générale
et de la formation territoriale | DMG-FT
Université de Strasbourg

Camille LEPINE, Yann BRABANT, Bastien AUBART,
François SEVERAC, Mathieu LORENZO, Racha ONAISI



www.congrescngc.fr

#CNGE2024

Déclaration des liens d'intérêts

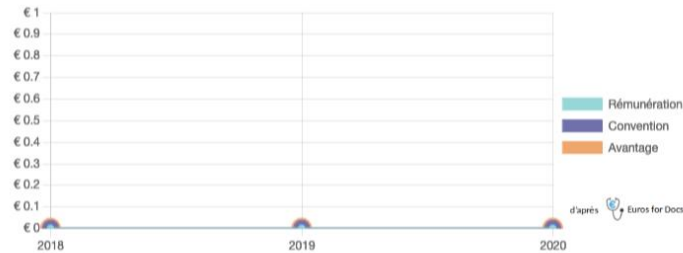
Lien entre réflexivité et compétences
chez les étudiants de 3^e cycle de MG



Déclaration publique d'intérêts de Lepine Camille

08/11/2024

Financements reçus de l'industrie



Liens spécifiques à l'intervention

« Congrès CNGE 2024 »

- Aucun

Autres liens d'intérêts

Activité professionnelle

- Médecin généraliste (2019-en cours)
- Cheffe de clinique des universités (Depuis 2018)
- Groupe de travail

Engagements

- Association Cité santé Neuhof (2019-en cours)

Principaux financeurs

- Aucun



Déclaration complète

- disponible sur Archimede.fr

Introduction

Lien entre réflexivité et compétences
chez les étudiants de 3^e cycle de MG



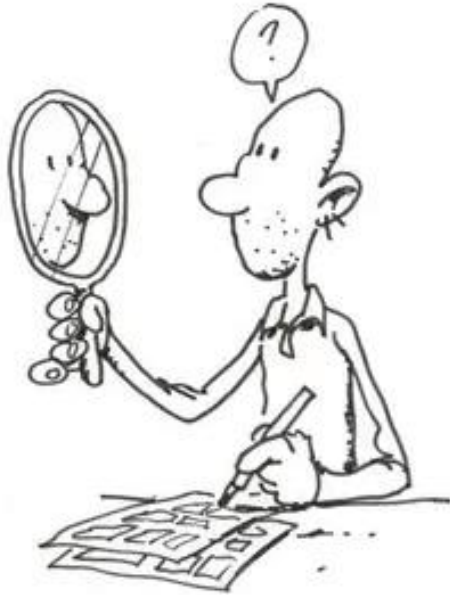
Introduction

Lien entre réflexivité et compétences
chez les étudiants de 3^e cycle de MG



Introduction

Lien entre réflexivité et compétences
chez les étudiants de 3^e cycle de MG



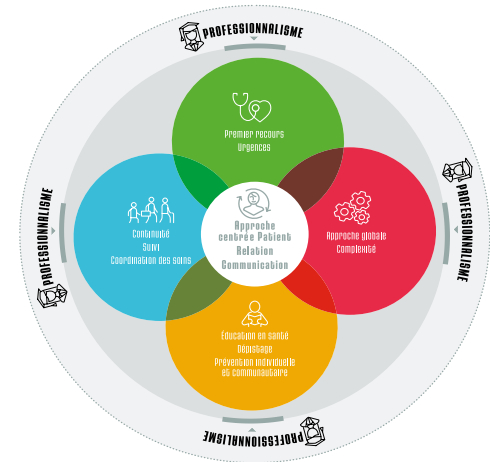
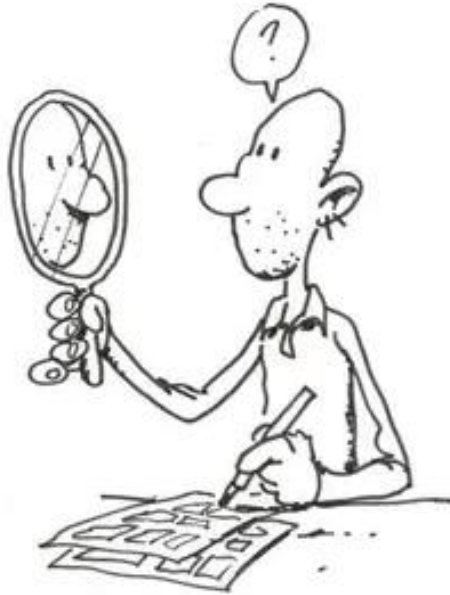
Plack, 2006
Rabow, 2001
Wear, 2012



Perrenoud, 2012
Michaud, 2012

Introduction

Lien entre réflexivité et compétences
chez les étudiants de 3^e cycle de MG

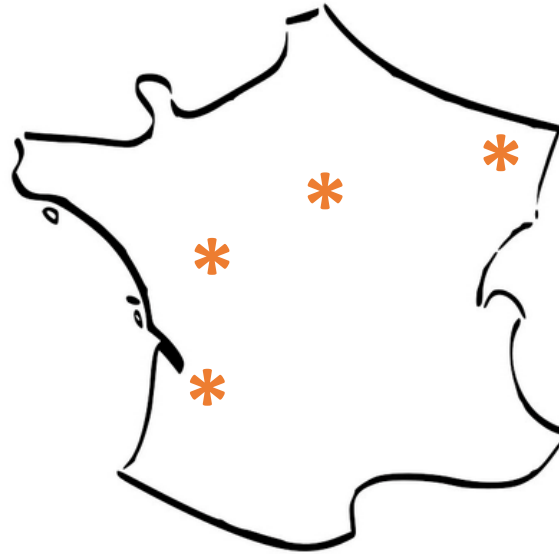


Objectif

Lien entre réflexivité et compétences
chez les étudiants de 3^e cycle de MG

Existe-t-il un lien entre le niveau de réflexivité du RSCA des internes de MG et leurs niveaux de compétences observés en stage, en fin de 1^{er} semestre ?

NICOMNIREAC



Méthodes

Lien entre réflexivité et compétences chez les étudiants de 3^e cycle de MG

| | Niveau de compétence | | | Apprentissage | Axe II : Impacts de la réflexivité sur les apprentissages | |
|---|----------------------|---------------|-----------|---|---|---|
| | Novice | Intermédiaire | Compétent | | Apprentissages transformateurs | Confirmation des apprentissages antérieurs |
| Premier recours, urgences | | | | Apprentissage approfondi sur l'analyse réflexive (réflexivité) | Les cadres de référence* ou structures de raisonnement* sont transformés, le champ de compétences est élargi. | Les cadres de référence et structures de raisonnement sont validés dans la situation en question. |
| Approche globale, prise en compte de la complexité | | | | Exploration et critique des préjugés, valeurs, croyances, et des conséquences de l'acte (immédiates et futures) | Intégration perceptible de nouveaux apprentissages, façonnant ses futures perceptions, ses émotions, ses attitudes, ses capacités de compréhension intuitive*, ses actions et le sens donné aux situations. | |
| Éducation, dépistage, prévention, santé individuelle et communautaire | | | | Conscience que l'auteur est personnellement impliqué tout au long du récit, permettant de passer à ses pensées et d'identifier le rôle qu'il/elle a joué. | Dégage une impression d'avancée majeure. | |
| Continuité, suivi et coordination des soins | | | | Description complète des thèmes, questionnements et difficultés soulevés par la situation en question avec présentation de plusieurs perspectives, recherche de pertinentes explications et mise en preuve d'hypothèses | | |
| Relation, communication, approche centrée patient | | | | Connaissance, exploration, prise en compte et amélioration des capacités de gestion de ses situations | | |
| Professionalisme | | | | Analyse et recherche de sens plurielles et approfondies | | |

Résultats et analyse

Lien entre réflexivité et compétences
chez les étudiants de 3^e cycle de MG

RSCA

Réflexivité globale

| | | |
|-----------------------------------|----|-----|
| Absence de réflexion sur l'action | 3 | 6% |
| Ebauche de réflexion sur l'action | 29 | 58% |
| Réflexion sur l'action | 16 | 32% |
| Réflexivité | 2 | 4% |

50 internes
3 subdivisions

Résultats et analyse

Lien entre réflexivité et compétences chez les étudiants de 3^e cycle de MG

| | Overall reflection | | | | p |
|--------------|----------------------------|---------|-----------------------------|---------|-------------|
| | Lower levels of reflection | | Higher levels of reflection | | |
| | n | (%) | n | (%) | |
| PCE | | | | | 0.04 |
| Novice | 2 | (6.3%) | 3 | (16.7%) | |
| Intermediate | 19 | (59.4%) | 14 | (77.8%) | |
| Competent | 11 | (34.4%) | 1 | (5.6%) | |
| HACC | | | | | 0.26 |
| Novice | 3 | (9.4%) | 3 | (16.7%) | |
| Intermediate | 19 | (59.4%) | 13 | (72.2%) | |
| Competent | 10 | (31.3%) | 2 | (11.1%) | |
| EPICH | | | | | 0.07 |
| Novice | 4 | (12.5%) | 4 | (22.2%) | |
| Intermediate | 14 | (43.8%) | 12 | (66.7%) | |
| Competent | 14 | (43.8%) | 2 | (11.1%) | |
| CFCCP | | | | | 0.54 |
| Novice | 5 | (15.6%) | 4 | (22.2%) | |
| Intermediate | 19 | (59.4%) | 12 | (66.7%) | |
| Competent | 8 | (25.0%) | 2 | (11.1%) | |



Limites

- Petit effectif
- Agrégation de données : perte d'info ?
- Association = hasard ?

Forces

- Participation 27,6%
- Evaluation de la réflexivité 50 IMG

Perspectives

Lien entre réflexivité et compétences
chez les étudiants de 3^e cycle de MG

Perspectives

Lien entre réflexivité et compétences
chez les étudiants de 3^e cycle de MG



Validité



Parcours



Approche
quantitative

CO-ORGANISÉ
AVEC LES COLLÈGES
RÉGIONAUX

• Strasbourg • Reims • Dijon
• Nancy • Besançon

**CONGRÈS
NATIONAL**
CNGE Collège Académique



Strasbourg

Palais de la musique et des congrès

20 • 21 • 22 NOVEMBRE 2024

Merci pour votre attention !
Merci pour votre participation !



c.lepine@unistra.fr

Département de médecine générale
et de la formation territoriale | DMG-FT
Université de Strasbourg

#CNGE2024



www.congrescngc.fr