

CO-ORGANISÉ
AVEC LES COLLÈGES
RÉGIONAUX

• Strasbourg • Reims • Dijon
• Nancy • Besançon

**CONGRÈS
NATIONAL**
CNGE Collège Académique



24^e

EXERCER
ET ENSEIGNER
LA MÉDECINE
GÉNÉRALE



Strasbourg
Palais de la musique et des congrès

20 • 21 • 22 NOVEMBRE 2024

Elaboration d'un outil pédagogique permettant aux MSU de médecine générale d'accompagner les étudiants en deuxième cycle pendant la supervision en stage selon les nouvelles modalités de la réforme

Thèse soutenue le 21 mars 2024 par Camille Bac, à Lyon

Présentation par Dr Tifaine Witz, directrice de thèse

(pas de conflit d'intérêt)

CO-ORGANISÉ
AVEC LES COLLÈGES
RÉGIONAUX

• Strasbourg • Reims • Dijon
• Nancy • Besançon

**CONGRÈS
NATIONAL**
CNGE Collège Académique



24^e

EXERCER
ET ENSEIGNER
LA MÉDECINE
GÉNÉRALE

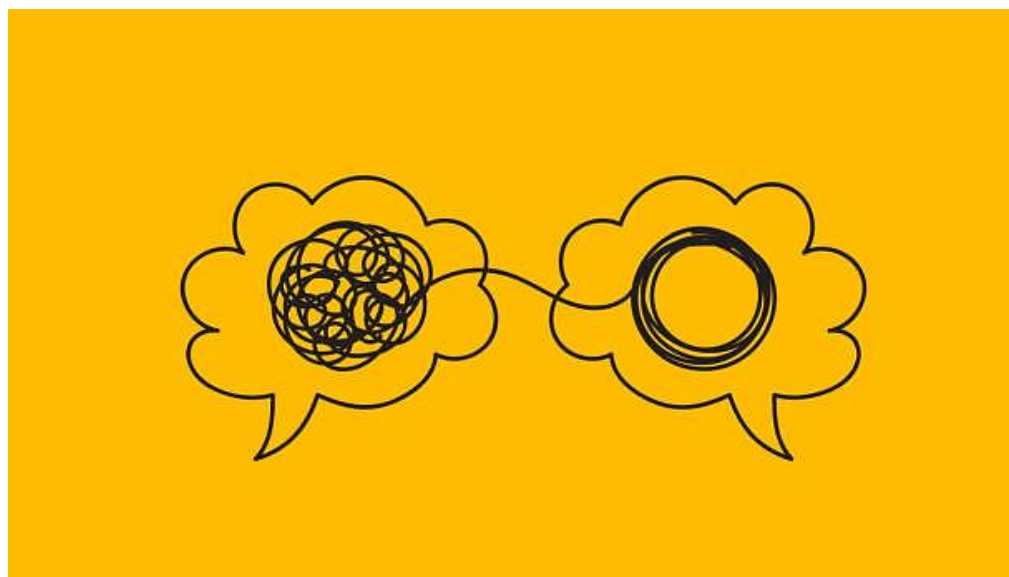


Strasbourg

Palais de la musique et des congrès

20 • 21 • 22 NOVEMBRE 2024

La supervision



Accompagner l'étudiant dans son raisonnement clinique en partant de ses questionnements issus d'une situation authentique de soins

CO-ORGANISÉ
AVEC LES COLLÈGES
RÉGIONAUX

• Strasbourg • Reims • Dijon
• Nancy • Besançon

**CONGRÈS
NATIONAL**
CNGE Collège Académique



24^e

EXERCER
ET ENSEIGNER
LA MÉDECINE
GÉNÉRALE



Strasbourg
Palais de la musique et des congrès

20 • 21 • 22 NOVEMBRE 2024

Question de recherche

Comment peut-on faire le parallèle entre l'enseignement pendant la supervision en stage de médecine générale et les attentes de formation des étudiants en 2^e cycle ?



CO-ORGANISÉ
AVEC LES COLLÈGES
RÉGIONAUX

• Strasbourg • Reims • Dijon
• Nancy • Besançon

**CONGRÈS
NATIONAL**
CNGE Collège Académique



24^e

EXERCER
ET ENSEIGNER
LA MÉDECINE
GÉNÉRALE



Strasbourg

Palais de la musique et des congrès

20 • 21 • 22 NOVEMBRE 2024

Méthodologie

HAS

HAUTE AUTORITÉ DE SANTÉ

Guide méthodologique

Élaboration d'un document écrit
d'information à l'intention des patients
et des usagers du système de santé

1. Ciblage
2. Recherche
3. Production

CO-ORGANISÉ
AVEC LES COLLÈGES
RÉGIONAUX

• Strasbourg • Reims • Dijon
• Nancy • Besançon

CONGRÈS NATIONAL

CNCG Collège Académique

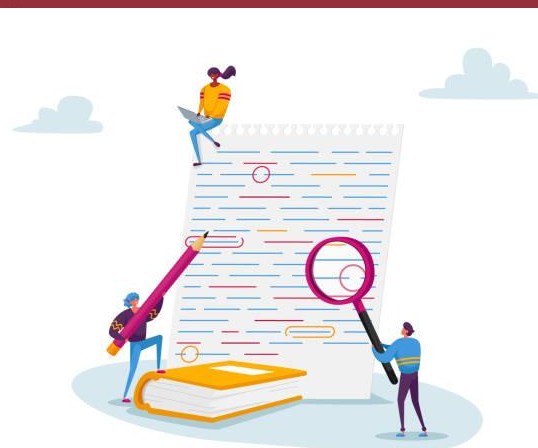


24^e

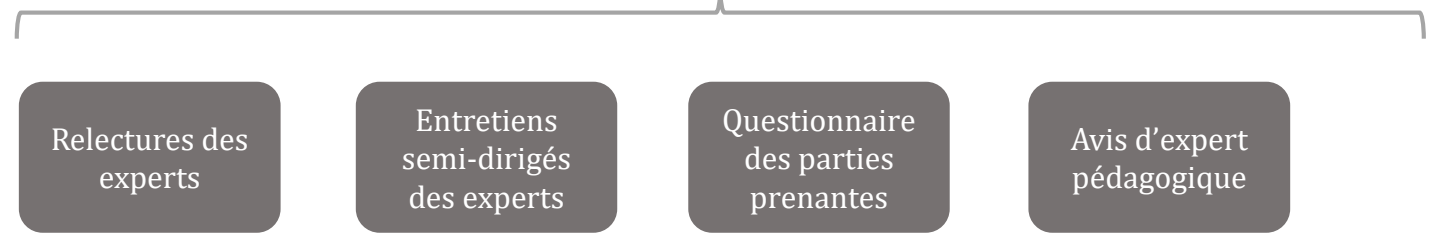
EXERCER
ET ENSEIGNER
LA MÉDECINE
GÉNÉRALE



20 •



Production

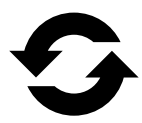


Cadrage

Revue de littérature

Mai 2023

Document initial



Experts :
4 enseignants MG



Parties prenantes :
5 MSU et 3 étudiants



1 ingénieure pédagogique



Test de lisibilité



Décembre 2023
Document final

#CNCG2024

www.congrescnge.fr

CO-ORGANISÉ
AVEC LES COLLÈGES
RÉGIONAUX

• Strasbourg • Reims • Dijon
• Nancy • Besançon

CONGRÈS NATIONAL

CNGE Collège Académique



24^e

EXERCER
ET ENSEIGNER
LA MÉDECINE
GÉNÉRALE



Strasbourg

Palais de la musique et des congrès

20 • 21 • 22 NOVEMBRE 2024

Résultat



SCAN ME

#CNGE2024

www.congrescnge.fr

CO-ORGANISÉ
AVEC LES COLLÈGES
RÉGIONAUX

• Strasbourg • Reims • Dijon
• Nancy • Besançon

CONGRÈS NATIONAL

CNCG Collège Académique



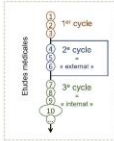
Strasbourg
Palais de la musique et des congrès
20 • 21 • 22 NOVEMBRE 2024

Préparer un étudiant aux ECOS en stage de médecine générale

Mode d'emploi pour les MSU

Préparer un étudiant aux ECOS en stage de médecine générale

Message-clé
Réforme du 2^e cycle (R2C) : évaluation des connaissances et des compétences cliniques d'étudiants, valorisation du parcours.
Mise en place des examens cliniques objectifs et structurés (ECOS) pour évaluer les habiletés cliniques des étudiants en fin de deuxième année. 1^{er} ECOS national en 2024.
Application pratique en stage de médecine générale : aider des situations de départ connaitre pour l'étudiant et faire le lien avec la consultation puis superviser le raisonnement clinique.



I. La R2C en quelques mots

La réforme du deuxième cycle¹ concerne les promotions q sont entrées en 2021 en quatrième année de médecine soit la première année du deuxième cycle des études médicales.
Pour comprendre cette réforme, certains termes à connaître^{2,3,4} seront détaillés dans ce document.

Avant la réforme	Après la réforme
<p>Approche par connaissances</p> <ul style="list-style-type: none"> Évaluation des connaissances par les examens classant nationaux informatisés (ECN) Validation des compétences par le certificat de compétences cliniques Classement issu de la note finale obtenue aux ECN et choix de spécialité 	<p>Approche par compétences^{5,6}</p> <ul style="list-style-type: none"> Évaluation des connaissances par 6 épreuves dématérialisées Si note minimale non atteinte : 2^e session Si note minimale atteinte : Évaluation des compétences par les 6 items cliniques objectifs structurés (ECOS) Classement en fonction des notes, pondéré selon la spécialité souhaitée et appariement à une spécialité (cf. « Procédure nationale d'appariement »)
<p>Programme sous la forme :</p> <ul style="list-style-type: none"> d'items de connaissance 	<p>Programme sous la forme :</p> <ul style="list-style-type: none"> d'items de connaissance, classés par spécialité selon 3 rangs A, B et C de situations de départ⁷ (SDD), contenant des attendus d'apprentissage issus des compétences génériques et spécifiques

Les compétences :

- Génériques : identiques quelle que soit la situation
- Détaillées dans la marguerite ci-après
- Spécifiques : rattachées à des compétences génériques mais dépendantes de la situation clinique

Les connaissances :

- Rang A : base de base, devant être maîtrisées par tous les étudiants
- Rang B : plus approfondies, connaissances nécessaires pour un item de son 1^{er} (voir tableau ci-dessous de la marguerite)
- Rang C : item spécifique à la situation, hors programme



Les attendus d'apprentissage : Pour chaque situation clinique de départ, se dégage des compétences attendues⁸. Ces compétences regroupent plusieurs attendus d'apprentissage. Il en existe différents types : annonce, examen clinique, entretien.

Attendu d'apprentissage dans la famille "Symptômes et signes cliniques"	Domaines	Compétence générique
Expliquer au patient les hypothèses étiologiques et les explorations recommandées	Anamnèse	Communiquer
Attendu d'apprentissage spécifique "de la situation abordée"	Caractériser le trouble, l'identifier, son mode d'évaluation et les signes associés	Examen Clinique
Attendu d'apprentissage spécifique "évaluation du stage"	Aborder et écouter un enfant/diagnostiquer en présence et en l'absence de l'entourage	Communiquer

Examen :

évaluation de la performance de l'étudiant en milieu professionnel simulé

Clinique : simulation de situations cliniques authentiques

Objectif : éléments mesurables et observables

Structuré : le déroulé et les tâches attendues sont les mêmes pour tous les candidats

II. Les examens cliniques objectifs et structurés (ECOS)

Une station ECOS^{11,12,13} dure habituellement 7-8 minutes et s'organise de la façon suivante :

- Avant de commencer, l'étudiant a un script initial, lui communiquant des informations sur le lieu de la situation et précisant ce qui est attendu de lui : entretien, examen clinique, poser un diagnostic...
- Le « patient » est standardisé : il suit des consignes précises concernant ses propos, son attitude, et les réponses apportées en fonction des questions posées par l'étudiant.
- L'évaluateur n'intervient pas : il observe tout en remplissant la grille d'évaluation.

Au cours de l'évaluation finale, en 6^e année, les étudiants sont notés sur 10 stations d'ECOS.

FORMATIF	SOMMATIF
<p>Pas de note</p> <p>Interaction entre l'étudiant et l'évaluateur formateur à la fin de la station</p> <p>Développement du raisonnement clinique de l'étudiant : expliciter ses hypothèses et sa prise en charge</p>	<p>Note</p> <p>Pas d'interaction entre l'étudiant et l'évaluateur</p> <p>L'étudiant n'argumente pas ses hypothèses ou ses décisions</p>

III. Former l'étudiant en stage de MG : comment ?

1) Utiliser les outils numériques disponibles

Les items, compétences et situations de départ sont répertoriés sur la plateforme LISB (Livre de Suivi des Apprentissages)¹⁴, accessible avec une adresse électronique universitaire (que vous pouvez demander [ici](#)).

Page d'accueil de la plateforme LISB. Notez vous préférez sous la forme d'item.

2) S'appuyer sur les situations rencontrées en consultation

Les situations courantes en stage de médecine générale permettent à l'étudiant de se préparer aux situations des ECOS. L'étudiant peut faire le lien entre la plainte du patient (« J'ai mal au ventre ») et la situation de départ (SDD n° 209 « Douleurs abdominales aiguës »).

Exemple : Vous recevez en consultation un patient pour des maux de ventre. Cette situation figure dans les situations de départ à connaître en deuxième cycle (ECO n° 209 « Douleurs abdominales aiguës de l'adulte et de l'enfant »). Vous pouvez vous connecter sur la plateforme UNESS, puis accéder aux attendus d'apprentissage de cette situation de départ en cliquant sur « Les situations de départ ».

Si l'étudiant est en observation	Si l'étudiant réalise sa consultation sous votre supervision
<p>Lui faire observer activement soit :</p> <ul style="list-style-type: none"> Le déroulé de l'entretien Votre communication auprès du patient Votre proposition de prise en charge <p>Rendre concrets les attendus d'apprentissage listés</p> <p>Pour la compétence « communiquer » de la situation « douleur abdominale », observer comment le MSU pose ses questions pour caractériser la plainte</p> <p>Prendre un temps après la consultation pour échanger avec l'étudiant sur ce qu'il a perçu</p>	<p>S'appuyer sur la liste des attendus d'apprentissage pour guider votre supervision</p> <p>Il ne s'agit pas seulement de valider si l'étudiant a réalisé ou non une tâche</p> <p>Il s'agit d'avoir une interaction, une supervision de l'étudiant avec rétroaction autour de son raisonnement clinique et de sa prise en charge¹⁵</p>

3) Superviser l'étudiant¹⁶

Il est nécessaire d'instaurer un climat de confiance et de bienveillance

Ressources : MOOC "superviser le raisonnement clinique"¹⁷

Formation aux ECOS pour les enseignants¹⁸ : accessible sur la plateforme de UNESS "Partie 1. ECOS formatif, comment faire le feedback"

En s'appuyant sur 4 piliers de l'apprentissage "the FAIR principles"¹⁹ :

- Feedback²⁰ : Faire une rétroaction à l'étudiant
- Active learning : Encourager l'étudiant à s'engager activement dans l'apprentissage
- Individualise the needs : Adapter la rétroaction à l'étudiant selon ses besoins d'apprentissage
- Make it relevant : Rendre l'apprentissage pertinent

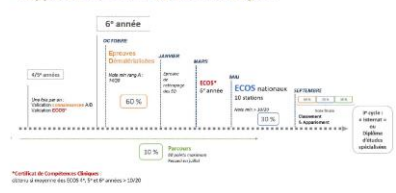
Pour le MSU et pour l'étudiant, utiliser la liste des attendus d'apprentissage permet d'identifier facilement ce qui est acquis et les besoins d'apprentissage de l'étudiant.

Il existe des méthodes de supervision structurées permettant une rétroaction de qualité sur un temps court.²⁰

Deux méthodes sont détaillées à titre d'exemples :

La Minute du Superviseur ²¹	SNAPPS ²²
<p>Le superviseur mène la rétroaction</p> <p>Inviter l'étudiant à prendre position : formuler des hypothèses, proposer une prise en charge.</p> <p>Demander à l'étudiant d'argumenter sa position : permet d'expliquer le raisonnement de l'étudiant.</p> <p>Énoncer une règle générale : donner une information/connaissance en rapport avec le contexte, qui pourra être ré-utilisée dans une autre situation.</p> <p>Valider les points positifs : renforcer positivement en s'appuyant sur des éléments précis, ne pas faire de généralité. Permet l'amiliarisation de l'estime de soi.</p> <p>Corriger les erreurs et suggérer des modifications à apporter. Peut débiter par une question à l'étudiant lui permettant une auto-critique. Doit être réalisée avec tact.</p>	<p>L'étudiant mène la rétroaction</p> <p>Synthétiser brièvement l'anamnèse et l'examen clinique.</p> <p>Nommer les diagnostics différentiels.</p> <p>Argumenter chacun des diagnostics différentiels proposés.</p> <p>Poser une question à l'enseignant.</p> <p>Planifier la prise en charge en proposant des examens complémentaires et/ou une thérapeutique.</p> <p>Sélectionner un thème d'apprentissage, de lecture de la littérature en fonction des difficultés rencontrées.</p>

Rappel du calendrier du deuxième cycle





Ce document présente la réforme du 2^e cycle, ses éléments et son applicabilité en stage de MG

Messages-clés

- ✓ **Réforme du 2^e cycle (R2C)** : évaluation des connaissances et des compétences cliniques des étudiants, valorisation du parcours.
- ✓ Mise en place des **examens cliniques objectifs et structurés (ECOS)** pour évaluer les habiletés cliniques des étudiants en fin de sixième année. 1^{er} ECOS nationaux en 2024.
- ✓ **Application pratique en stage de médecine générale** : s'aider des situations de départs à connaître pour l'étudiant et faire le lien avec la consultation puis superviser le raisonnement clinique.

@ Lien hypertexte

U Exemple fil rouge

CO-ORGANISÉ
AVEC LES COLLÈGES
RÉGIONAUX

• Strasbourg • Reims • Dijon
• Nancy • Besançon

CONGRÈS NATIONAL

CNCG Collège Académique



24^e

EXERCER
ET ENSEIGNER
LA MÉDECINE
GÉNÉRALE



Strasbourg
Palais de la musique et des congrès

20 • 21 • 22 NOVEMBRE 2024

Les attendus d'apprentissage : Pour chaque situation clinique de départ, se dégagent des compétences attendues⁷. Ces compétences regroupent plusieurs attendus d'apprentissage. Il en existe différents types : annonce, examen clinique, entretien.



Exemple des attendus d'apprentissage de la situation de départ n° 4 "Douleur abdominale" :

Attendu d'apprentissage dans la famille "Symptômes et signes cliniques"	Domaines	Compétence générique
<i>Expliquer au patient les hypothèses étiologiques et les explorations nécessaires</i>	Annonce	Communicateur
Attendu d'apprentissage spécifique "de la situation abordée"		
<i>Caractériser la douleur, l'évolution, son mode d'installation et les signes associés</i>	Entretien	Clinicien
Attendu d'apprentissage spécifique "Valorisation du stage"		
<i>Aborder et examiner un enfant douloureux en présence et en l'absence de l'entourage</i>	Examen Clinique	Communicateur

CO-ORGANISÉ
AVEC LES COLLÈGES
RÉGIONAUX

• Strasbourg • Reims • Dijon
• Nancy • Besançon

CONGRÈS NATIONAL

CNCG Collège Académique



24^e

EXERCER
ET ENSEIGNER
LA MÉDECINE
GÉNÉRALE



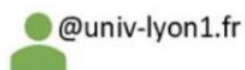
Strasbourg

Palais de la musique et des congrès

20 • 21 • 22 NOVEMBRE 2024

@

Les items, compétences et situations de départ sont répertoriés sur la plateforme LiSA (Livret de Suivi des Apprentissage)¹⁴, accessible avec une adresse électronique universitaire (que vous pouvez demander ici).



Items de connaissances



Fiches LiSA : fixe les objectifs attendus de rang A et B pour chaque item

Compétences



Situations de départ



ECOS et tutoriels



Page d'accueil de la plateforme LiSA. Notions vues précédemment sous la forme d'icône.



2) S'appuyer sur les situations rencontrées en consultation

Les situations courantes en stage de médecine générale permettent à l'étudiant de se préparer aux situations des ECOS. L'étudiant peut faire **le lien entre la plainte du patient** (« j'ai mal au ventre ») **et la situation de départ** (SDD n° 269 « douleurs abdominales aiguës »).

Exemple

Vous recevez en consultation un patient pour des maux de ventre. Cette situation figure dans les situations de départ à connaître en deuxième cycle (SDD n° 269 « Douleurs abdominales aiguës de l'adulte et de l'enfant »).

Vous pouvez vous connecter sur la plateforme UNESS, puis accéder aux attendus d'apprentissage de cette situation de départ en cliquant sur « Les situations de départ ».

Si l'étudiant est en observation

Lui faire observer activement soit :

- Le déroulé de **l'entretien**
- Votre **communication** auprès du patient
- Votre **proposition de prise** en charge

Rendre concrets les **attendus d'apprentissage** listés

Pour la compétence « communicateur » de la situation « douleur abdominale », observer comment le MSU pose ses questions pour caractériser la plainte

Si l'étudiant réalise sa consultation sous votre supervision

S'appuyer sur la liste des attendus d'apprentissage de la **situation** "douleur abdominale" pour guider votre supervision

!/\\ il ne s'agit pas seulement de valider si l'étudiant a réalisé ou non une tâche

Il s'agit d'avoir **une interaction**, une supervision de l'étudiant avec rétroaction autour de son raisonnement clinique et de sa prise en charge¹⁵

CO-ORGANISÉ
AVEC LES COLLÈGES
RÉGIONAUX

• Strasbourg • Reims • Dijon
• Nancy • Besançon

CONGRÈS NATIONAL

CNCG Collège Académique



24^e

EXERCER
ET ENSEIGNER
LA MÉDECINE
GÉNÉRALE



Strasbourg

Palais de la musique et des congrès

20 • 21 • 22 NOVEMBRE 2024

3) Superviser l'étudiant¹⁵

Ressources :

@

MOOC "superviser le raisonnement clinique"¹⁶

Formation aux ECOS pour les enseignants¹⁷, accessible sur la plateforme de l'UNESS
"Partie 1 : ECOS formatif, comment faire le feedback"

Il est nécessaire d'instaurer un climat de confiance et de bienveillance

En s'appuyant sur 4 piliers de l'apprentissage "*the FAIR principles*"^{6,18} :

- *Feedback*¹⁹ : Faire une **rétroaction** à l'étudiant
- *Active learning* : Encourager l'étudiant à **s'engager activement dans l'apprentissage**
- *Individualise the needs* : **Adapter la rétroaction** à l'étudiant **selon ses besoins** d'apprentissage
- *Make it Relevant* : Rendre l'apprentissage **pertinent**

Pour le MSU et pour l'étudiant, utiliser la liste des **attendus d'apprentissage** permet d'identifier facilement **ce qui est acquis** et les **besoins d'apprentissage de l'étudiant**.

CO-ORGANISÉ
AVEC LES COLLÈGES
RÉGIONAUX

• Strasbourg • Reims • Dijon
• Nancy • Besançon

CONGRÈS NATIONAL

CNGE Collège Académique



24^e

EXERCER
ET ENSEIGNER
LA MÉDECINE
GÉNÉRALE



Strasbourg
Palais de la musique et des congrès

20 • 21 • 22 NOVEMBRE 2024

@ La Minute du Superviseur²¹

Le superviseur mène la rétroaction

Inviter l'étudiant à prendre position : formuler des hypothèses, proposer une prise en charge.

Demander à l'étudiant d'argumenter sa position : permet d'explicitier le raisonnement de l'étudiant.

Énoncer une règle générale : donner une information/connaissance en rapport avec le contexte, qui pourra être ré-utilisée dans une autre situation.

Valider les points positifs : renforcer positivement en s'appuyant sur des éléments précis, ne pas faire de généralité. Permet l'amélioration de l'estime de soi.

Corriger les erreurs et suggérer des modifications à apporter. Peut démarrer par une question à l'étudiant lui permettant une auto-critique. Doit être réalisée avec tact.

@ SNAPPS²⁰

L'étudiant mène la rétroaction

Synthétiser brièvement l'anamnèse et l'examen clinique.

Nommer les diagnostics différentiels.

Argumenter chacun des diagnostics différentiels proposés.

Poser une question à l'enseignant.

Planifier la prise en charge en proposant des examens complémentaires et/ou une thérapeutique.

Sélectionner un thème d'apprentissage, de lecture de la littérature en fonction des difficultés rencontrées.

CO-ORGANISÉ
AVEC LES COLLÈGES
RÉGIONAUX

• Strasbourg • Reims • Dijon
• Nancy • Besançon

CONGRÈS NATIONAL

CNGE Collège Académique



24^e

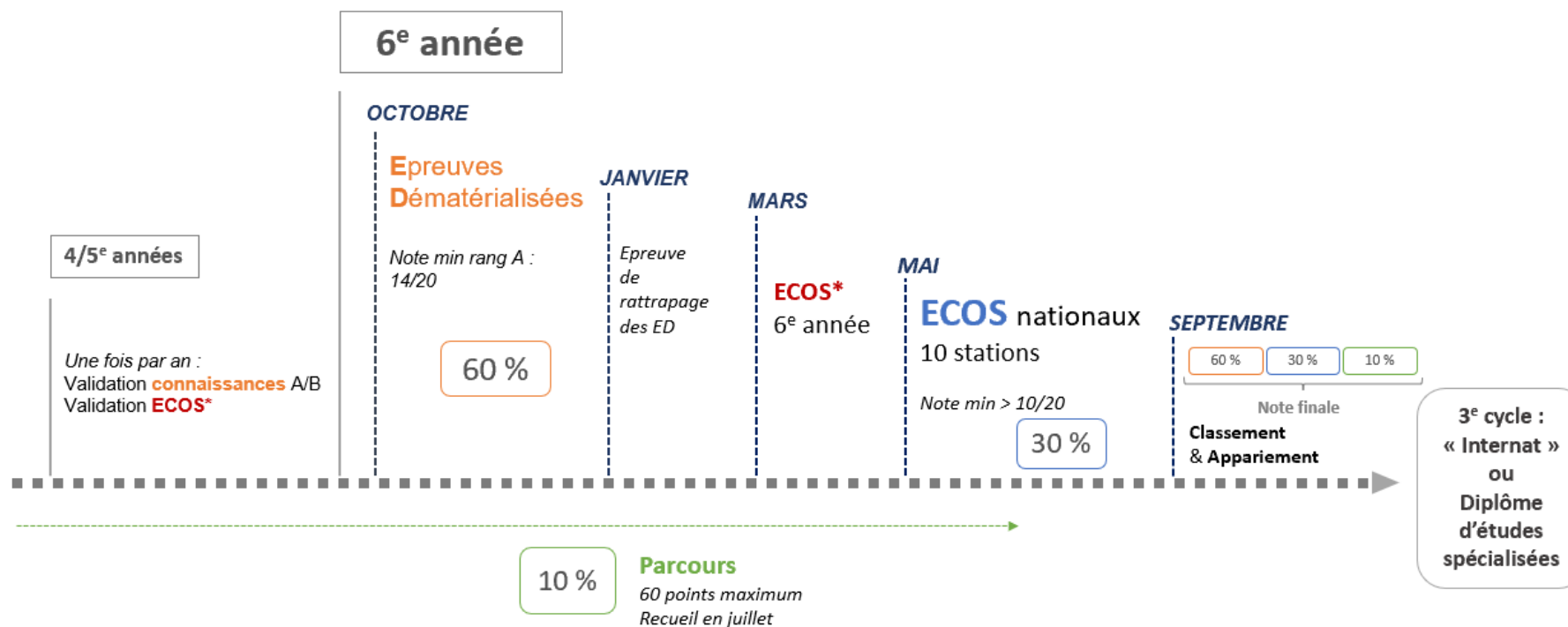
EXERCER
ET ENSEIGNER
LA MÉDECINE
GÉNÉRALE



Strasbourg

Palais de la musique et des congrès

20 • 21 • 22 NOVEMBRE 2024



***Certificat de Compétences Cliniques :**

obtenu si moyenne des ECOS 4^e, 5^e et 6^e années > 10/20

Fin

Bibliographie et Ressources

#CNGE2024

CO-ORGANISÉ
AVEC LES COLLÈGES
RÉGIONAUX

• Strasbourg • Reims • Dijon
• Nancy • Besançon

CONGRÈS NATIONAL

CNCG Collège Académique



24^e

EXERCER
ET ENSEIGNER
LA MÉDECINE
GÉNÉRALE



Strasbourg

Palais de la musique et des congrès

20 • 21 • 22 NOVEMBRE 2024

Messages clés

1

Ressources
disponibles @

2

Situation de la
consultation

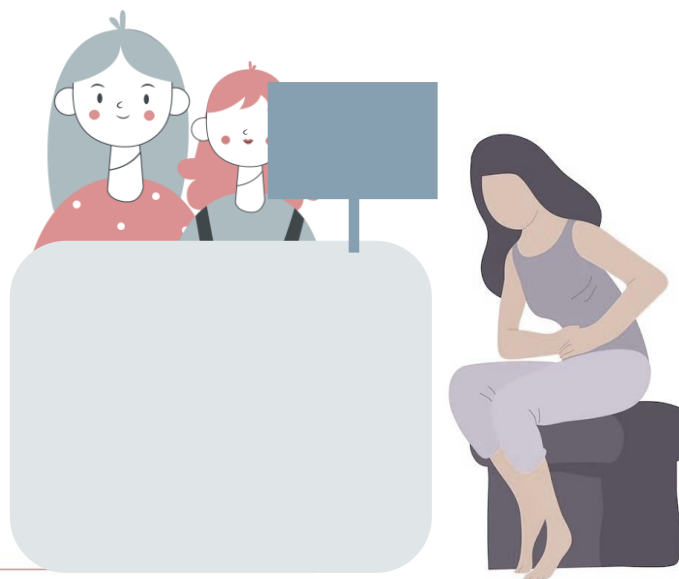
3

Outils de
supervision

uness livret
LiSA



#CNCGE2024



www.congrescnge.fr

CO-ORGANISÉ
AVEC LES COLLÈGES
RÉGIONAUX

• Strasbourg • Reims • Dijon
• Nancy • Besançon

**CONGRÈS
NATIONAL**
CNGE Collège Académique



24^e



Strasbourg

Palais de la musique et des congrès

20 • 21 • 22 NOVEMBRE 2024

Merci pour votre attention



SCAN ME

#CNGE2024

www.congrescngc.fr