



## Le rôle psychothérapeutique du médecin généraliste

Exploration des attentes et des besoins des étudiants du DES de  
médecine générale de l'Université Côte d'Azur  
en matière de formation

Dr Johanna MADAR – CCU à Nice

Thèse d'exercice du Dr Lauriane Watel



MEETT Centre de Conventions  
& Congrès de

# Toulouse

3 AU 5 DÉCEMBRE 2025

## Déclaration Publique d'Intérêts 2025

Johanna MADAR

Spécialiste en Médecine Générale



### Liens d'intérêts liés à une entreprise

Pas de liens d'intérêts liés à une entreprise selon les données de  
transparence.gouv.fr

### Intervention

Intitulé : CNGE 2025 Mémoire de master 2 ISA parcours ORESP

Pas de liens spécifiques à l'intervention

### Principaux financeurs

Pas de principaux financeurs à l'intervention

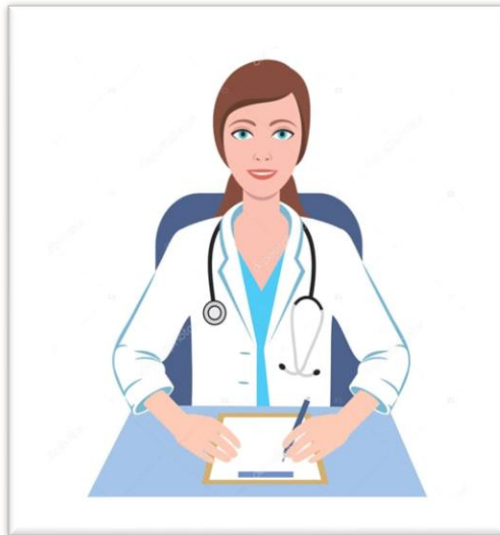
### Autres liens d'intérêts

Activités Professionnelles

- Cheffe de Clinique des Universités - *DERMG*
- Médecin généraliste



# Introduction



Motif psychologique = 15 à 30% des consultations de MG

1 acte sur 10 = soutien psychothérapeutique

## 5 niveaux de psychothérapie (Chambon et Marie Cardine 1999)

Niveau 1 : Aide psychologique de la vie courante

Niveau 2 : Attitudes psychothérapeutiques ou psychothérapie « médicale »

Niveau 3 : Psychothérapies spécifiques ou systématisées

Niveau 4

Niveau 5

**Troubles de la santé mentale = 1/5 de la population française**



## La psychothérapie de soutien du médecin généraliste

60%

Pratique la psychothérapie de soutien

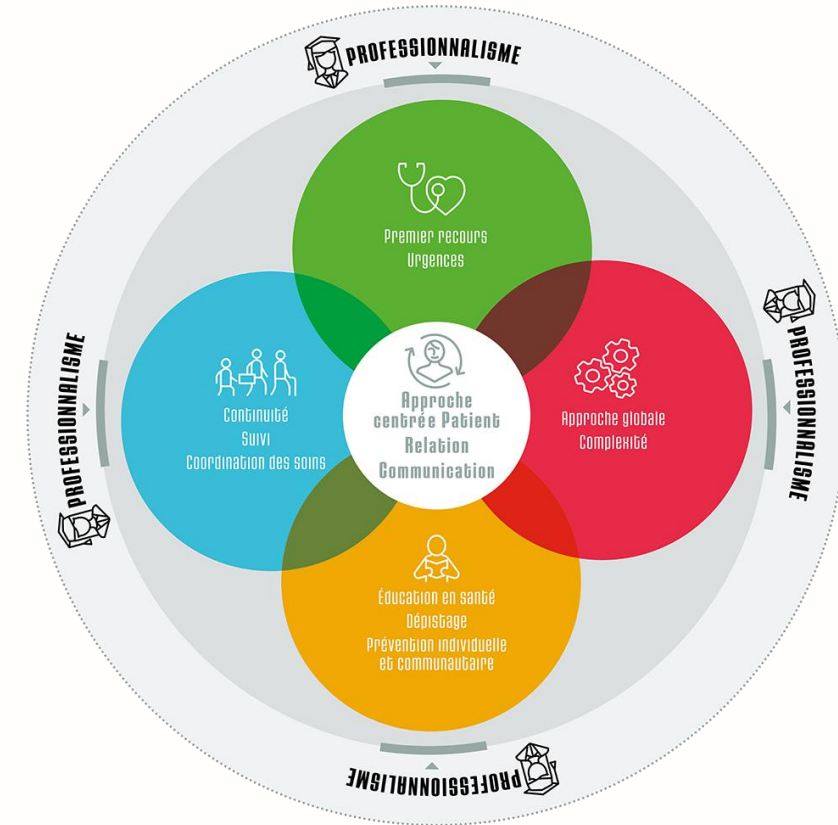
11%

Formé à la psychothérapie de soutien

45%

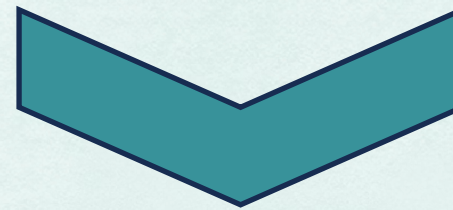
Souhaite être formé à la psychothérapie de soutien

Sur 140 MG du nord de la France



Psychothérapie enseignée dans 19 DMG sur 33 (2023)  
Groupe de travail du CNGE : formation psychothérapie en MG

A Nice : enseignements sur la communication et la relation mais pas sur la psychothérapie



## Objectif

Explorer les besoins et attentes des étudiants du DES de médecine générale de  
l'Université Côte d'Azur concernant la formation en psychothérapie





# Matériel et méthode



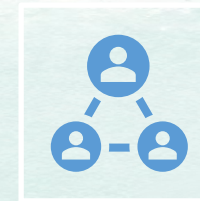
Bonnes pratiques  
Ethique  
DPO (référence  
UniCA-R24-237)



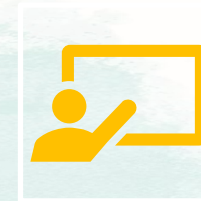
**Etude qualitative**  
**Entretiens**  
**semi-dirigés**



Etudiants ou MG  
diplômés < 1 an du  
DES de MG de l'UniCA



Recrutement  
Connaissances puis  
effet boule de neige



Analyse inspirée de la  
théorisation ancrée



## Résultats



11 femmes  
1 homme



12 Entretiens  
4 présents  
8 visio



Entretiens entre  
19 et 45 min  
(moyenne 30min)

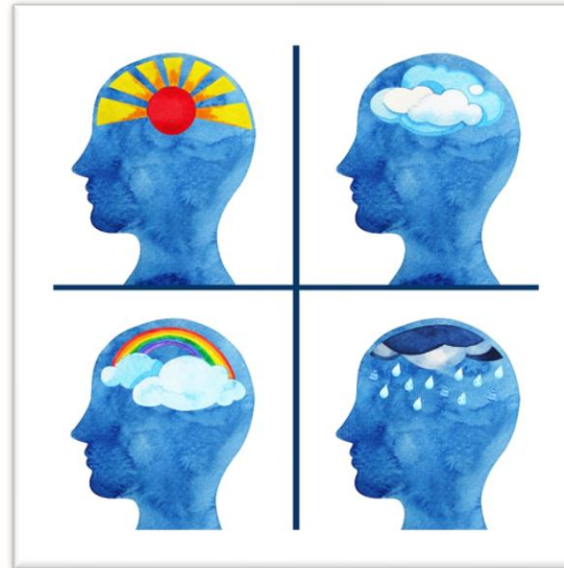




## Pratique actuelle & rôle du médecin généraliste

Omniprésence de la  
souffrance psychologique

Relation médecin-patient privilégiée



Manque de  
légitimité

Temps de consultation  
inadapté

Responsabilité  
parfois imposée





## Besoins de formation





## Organisation de la formation

Niveau 1  
Obligatoire  
Bases en psychothérapie de  
soutien

Niveau 2  
Facultatif  
Approfondissement  
(TCC, ...)

Organisation



Obligation ?  
Quand  
débuter ?

Interprofessionnalité

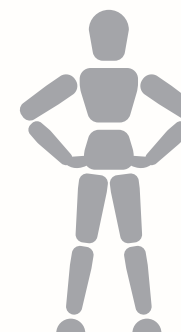
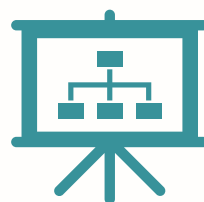
Psychologues

MG

Psychiatres ?

Intervenants

Patients partenaires ?

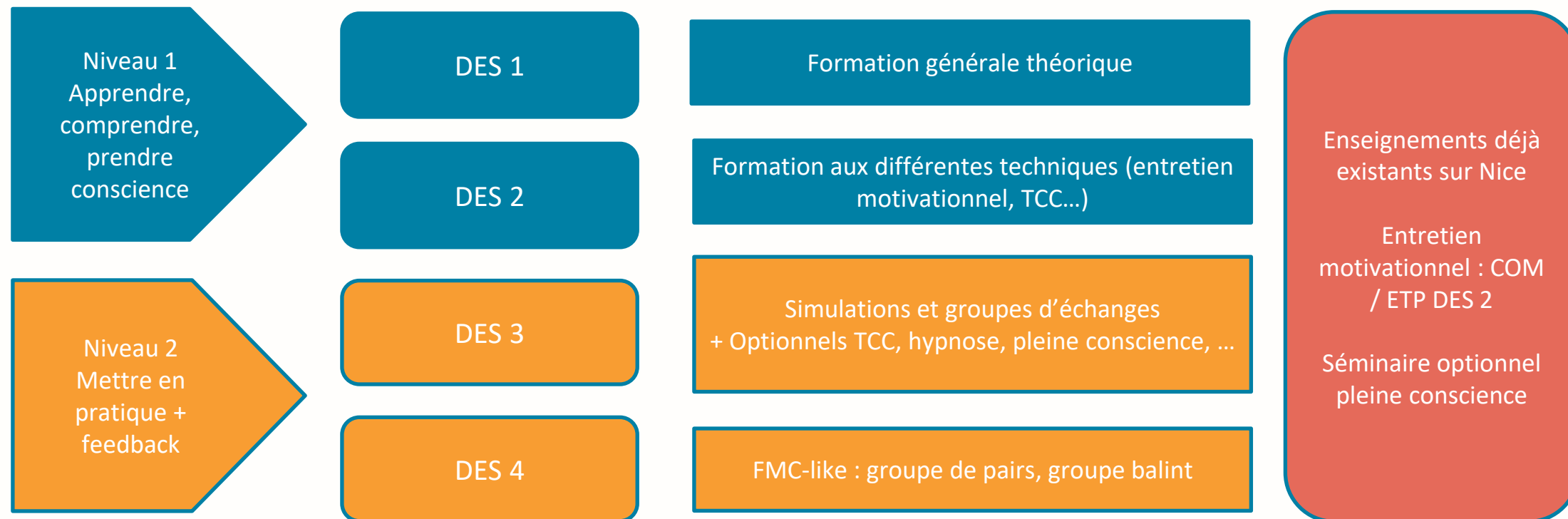




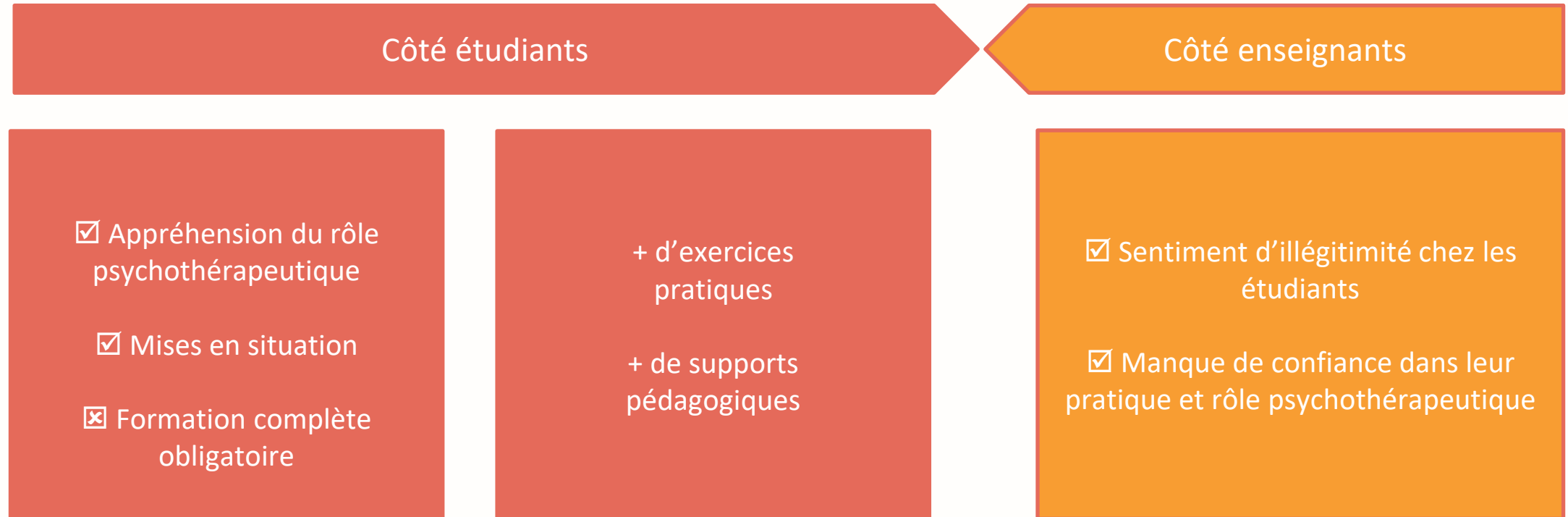


# Discussion

## Comparaison avec la formation proposée par le groupe de travail du CNGE



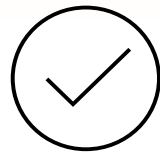
## Evaluation du module pilote de l'enseignement « Introduction au travail psychothérapeutique en MG » de l'UPEC (2022-2023)





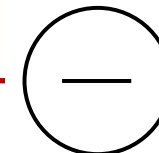


## Forces et limites



### Forces

Entretiens individuels  
Triangulation des  
données  
Saturation des données



### Limites

Biais de sélection  
Biais de désirabilité sociale  
Biais d'interprétation  
Manque d'expérience de la  
chercheuse



MEETT Centre de Conventions  
& Congrès de

**Toulouse**

3 AU 5 DÉCEMBRE 2025

# Conclusion et perspectives

Formation  
courte à 2  
niveaux

Formation  
des MSU

Contraintes de la MG dans  
la pratique de la  
psychothérapie





MEETT Centre de Conventions  
& Congrès de

**Toulouse**

3 AU 5 DÉCEMBRE 2025

# Merci pour votre attention

## Des questions ?

johanna.madar@univ-cotedazur.fr



MEETT Centre de Conventions  
& Congrès de

**Toulouse**

**3 AU 5 DÉCEMBRE 2025**

# Bibliographie

1. Cogen P. OMS, 2006 | La santé mentale en Europe [Internet]. [cité 14 mars 2025]. Disponible sur: <https://www.therapiebreve.be/plus/sources/rapports/oms-2006-la-sante-mentale-en-europe>
2. Ministère de la Santé et de la Prévention. Santé mentale et psychiatrie : synthèse du bilan de la feuille de route, état d'avancement au 3 mars 2023 [Internet]. 3 mars 2023 [cité 30 mars 2025]. Disponible sur : [https://sante.gouv.fr/IMG/pdf/dp\\_sante\\_mentale\\_et\\_psychiatrie\\_-\\_3\\_mars\\_2023.pdf](https://sante.gouv.fr/IMG/pdf/dp_sante_mentale_et_psychiatrie_-_3_mars_2023.pdf)
3. Chambon O, Marie-Caroline M. Les bases de la psychothérapie. 3ème édition. Paris: Dunod; 2019.
4. Bekkouche M. Psychothérapie de soutien, médecins généralistes et patients dépressifs : enquête transversale auprès de 140 praticiens de soins primaires du Nord.. [Internet]. Lille 2; 2014 [cité 16 mars 2025]. Disponible sur: [https://pepite-depot.univ-lille.fr/LIBRE/Th\\_Medecine/2014/2014LIL2M320.pdf](https://pepite-depot.univ-lille.fr/LIBRE/Th_Medecine/2014/2014LIL2M320.pdf)
5. Dehoche A. État des lieux de l'enseignement en relation, communication et psychothérapie dans les départements de médecine générale [Internet] 6 juill 2023;54 Disponible sur : <https://dumas.ccsd.cnrs.fr/dumas-04222896>.
6. Abdelli L. Le module de formation « Introduction à la psychothérapie en médecine générale » de la faculté de santé de l'UPEC : attentes et vécu des étudiants en 3e cycle du DES de médecine générale, à l'issue de la formation. [These d'exercice] 2024
7. Godeau M, Attentes et vécu des enseignants du module « Introduction à la psychothérapie en médecine générale » à l'UPEC [These d'exercice] Université Paris Est Créteil; 2024/



## Formation actuelle

DES de MG



Stage en  
psychiatrie

Psychothérapie  
personnelle

Stages hors service de  
psychiatrie