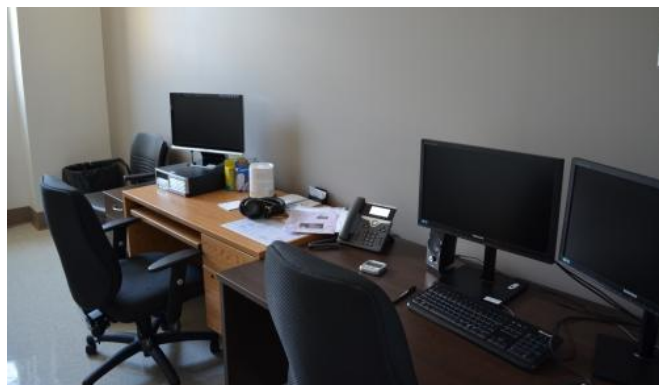


2016 Canada



Pr Pascal Boulet



Supervision avec  
Observation Directe  
par  
Enregistrement Vidéo

**& Gep Com**

Compétence en communication

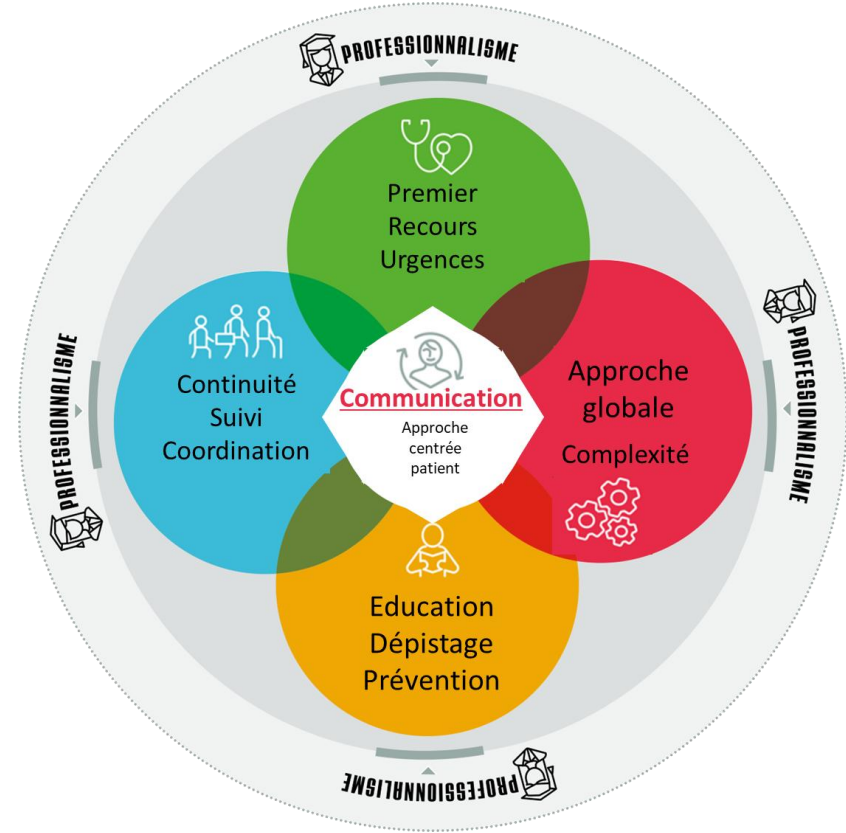
2025 Rouen



**Equipe Comm 2025** Pr Lucille Pellerin  
Dr Blandine Billet Dr Julien Perrotte  
Pr Pascal Boulet Dr Paul Thillard  
Dr Alexandra  
Lemaistre

# Communication

- Compétences : Relation, communication, approche centrée patient<sup>1</sup>
- Bien communiquer :
- ➔satisfaction et adhésion du patient<sup>2,3</sup>
- ➔c'est mieux soigner<sup>4,5</sup>



1-Compagnon L, Bail P, Huez J, Stalnikiewicz B, Ghasarossian C, Zerbib Y, et al. Définitions et descriptions des compétences en médecine générale. Exercer. 2013;(108):148-55.  
 2-Campos CFC, Olivo CR, Martins MDA, Tempski PZ. Physicians' attention to patients' communication cues can improve patient satisfaction with care and perception of physicians' empathy. Clinics. janv 2024;79:100377.  
 3-King A, Hoppe RB. "Best Practice" for Patient-Centered Communication: A Narrative Review. Journal of Graduate Medical Education. sept 2013;5(3):385-93  
 4-Evans BJ, Stanley RO, Mestrovic R, Rose L. Effects of communication skills training on students' diagnostic efficiency. Medical Education. nov 1991;25(6):517-26.  
 5-Zolnieriek KBH, Dimatteo MR. Physician communication and patient adherence to treatment: a meta-analysis. Med Care. août 2009;47(8):826-34.

# DMG de Rouen : Enseignement de la communication sur 3 ans



CoSiR (Consultation Simulée avec Rétroaction)<sup>(1)</sup>



Atelier thématique <sup>(2,3)</sup>



Jeux de rôle communication



SODEV<sup>(4,5)</sup> (Supervision par Observation Directe avec Enregistrement **Vidéo**)

GEP



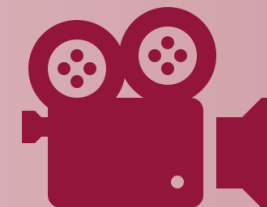
T1



T2



T3



1-Pellerin L, Thillard P, Soudais B, Theot M, Ferrand-Devouge E, Billet B. Apport d'une consultation simulée suivie d'une rétroaction entre un comédien et un étudiant de 3<sup>e</sup> cycle en médecine générale. EXE. janv 2025;36(209):39-42.

2-Rabiaza A, Humbert X, Jardel A, Soulie B, Bansard M, Le Bas F. Évolution de la mobilisation des compétences au cours du DES de médecine générale à travers les groupes d'échanges de pratiques (GEP). EXE. 1 oct 2020;31(166):375-7.

3-ACCARIER E. LES GROUPES D'ANALYSE DE PRATIQUES EN 3<sup>ème</sup> CYCLE DE MÉDECINE GÉNÉRALE : Étude qualitative de leur apport dans la formation à la gestion de l'incertitude diagnostique [Internet] [Thèse d'exercice]. Marseille; 2018. Disponible sur: <https://dumas.ccsd.cnrs.fr/dumas-01953507v1/document>

4-Maguire P, Fairbairn S, Fletcher C. Consultation skills of young doctors: I--Benefits of feedback training in interviewing as students persist. Br Med J (Clin Res Ed). 14 juin 1986;292(6535):1573-6.

5-Hammoud MM, Morgan HK, Edwards ME, Lyon JA, White C. Is video review of patient encounters an effective tool for medical student learning? A review of the literature. Adv Med Educ Pract. 2013;3:10-20.

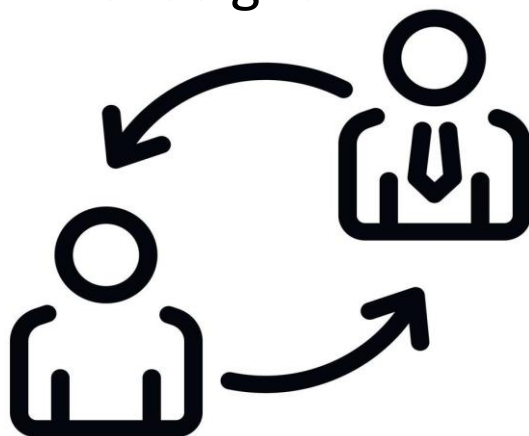
# OUTIL SODEV

## Support commun : Consultation filmée

- Intérêt :
  - évaluation formative
  - Effet positif du retour par l'enseignant



Etudiant



MSU

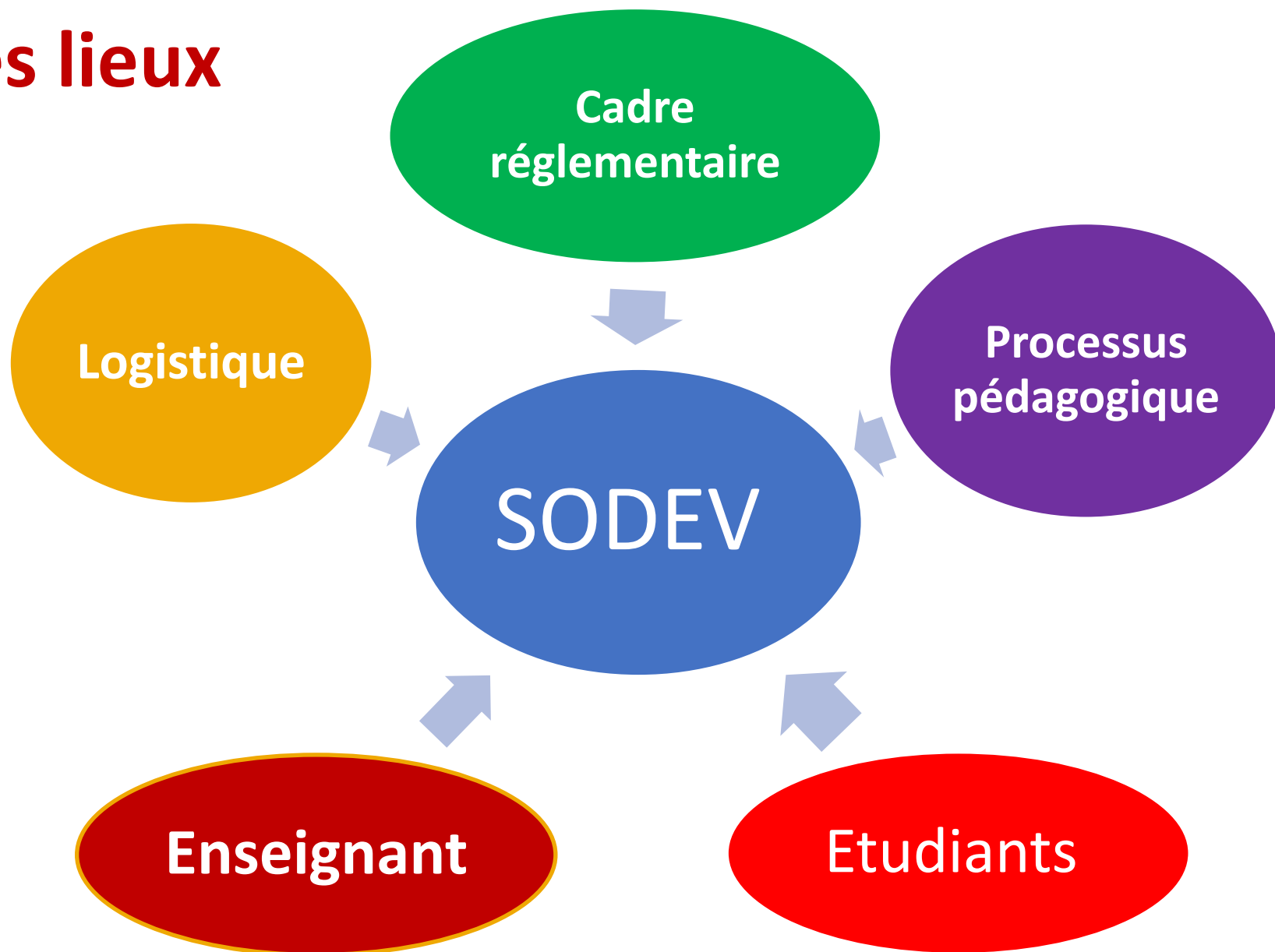
### REPÉRAGE DES COMPÉTENCES

	Compétence Communication / Approche centrée patient
	Compétence Approche globale / Prise en compte de la complexité
	Compétence Premier recours / Urgences
	Compétence Prévention / Dépistage / Education thérapeutique
	Compétence Continuité / Suivi / Coordination

# Sodev 2025: Etat des lieux

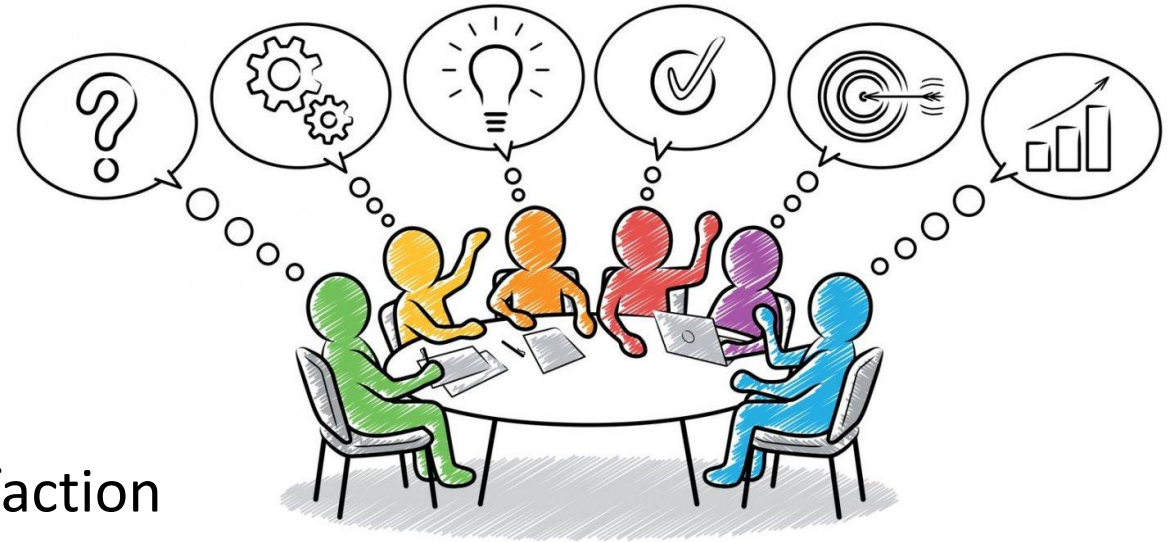


- Réponse des DMG : 94%
- Utilisation
  - SODEV : 22%
  - SODEV GEP Com : 6%
- Intention : 43 %



# GEP

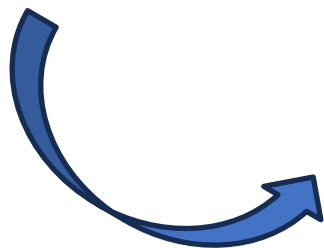
- Groupes d'échange de pratiques ( GEP) :  
étudiants + enseignant → Amélioration :
  - réflexivité
  - compétences
  - pratique et qualité des soins
  - Bonne appréciation par les étudiants (satisfaction 74 à 84 %)



Brabant Y, Viltet A, Buhagiar M, Blanchard C, Andrieux M, Parthenay P, et al. EFFICACITE DES GROUPES D ECHANGES DE PRATIQUES DANS LA FORMATION INITIALE DES INTERNES DE MEDECINE GENERALE. REVUE SYSTEMATIQUE DE LA LITTERATURE. EXE. 1 sept 2019;30(155):328-34.

Rabiaz A, Humbert X, Jardel A, Soulie B, Bansard M, Le Bas F. Évolution de la mobilisation des compétences au cours du DES de médecine générale à travers les groupes d'échanges de pratiques (GEP). EXE. 1 oct 2020;31(166):375-7.

# Sodev

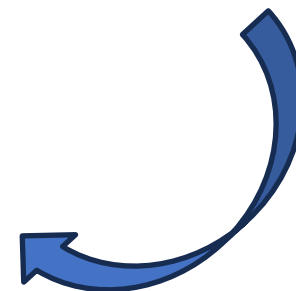


## Projet SODEV Gep-Com

- Intégrer la supervision d'une consultation lors d'un GEP axé sur la communication



# Gep-Com



## Cabinet médical



Accords

Vidéos

Chiffrage

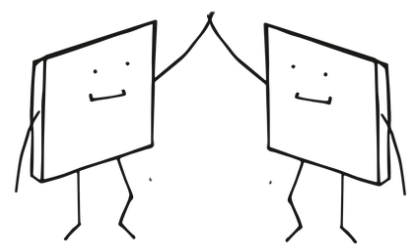


Serveur Faculté  
DMG Rouen

## Sodev Gep-Com



Enseignant  
Comm



Stockage des  
vidéos  
pendant 5 ans

Etudiant  
Rapporteur



Etudiants  
GEP



# Intérêt(s) pédagogique(s)

- Amélioration :
  - compétence en communication
  - niveau de performance : comparaison
  - confiance en soi
- Utilisation des vidéos :
  - Recherche pédagogique
  - Thèse ..



Dohms MC, Collares CF, Tibério IC. Video-based feedback using real consultations for a formative assessment in communication skills. BMC Med Educ. déc 2020;20(1):57.

Eckhout T, Gerits M, Bouquillon D, Schoenmakers B. Video training with peer feedback in real-time consultation: acceptability and feasibility in a general-practice setting. Postgraduate Medical Journal. août 2016;92(1090):431-5.

Nilsen S, Baerheim A. Feedback on video recorded consultations in medical teaching: why students loathe and love it – a focus-group based qualitative study. BMC Med Educ. déc 2005;5(1):28.

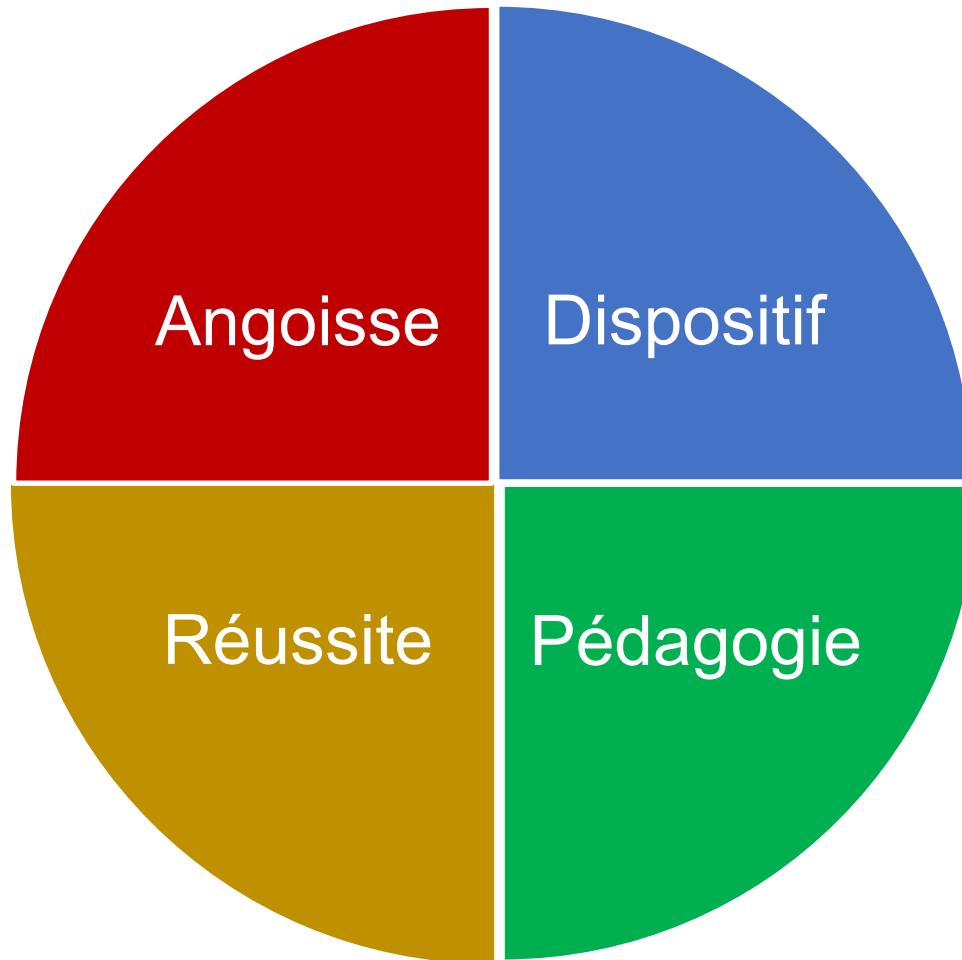
# Vision des DMG

- Vidéos :
  - **authentiques** 63 % - simulées 30 %
- Lieu
  - **cabinet médical** 67 % - Faculté 27 %
- Débriefing
  - **En groupe** 76 % - Seul 24 %
  - Ressenti : Groupe 3/5 - **Seul** 3,7/5
- Apport pédagogique : 4/5
- Outil sommatif : 13 %
- Semestre de réalisation
  - 2 : 27 %
  - 5 : 17 %
  - 6 : 23 %
  - 7 : 13%
- Conservation des vidéos : 30 %
  - Recherche 21 %
  - Pédagogie : 58 %
  - Les deux 16 %

%	Toutes compétences	Communication
Etudiant	57	50
Groupe	63	73

# Retour des étudiants

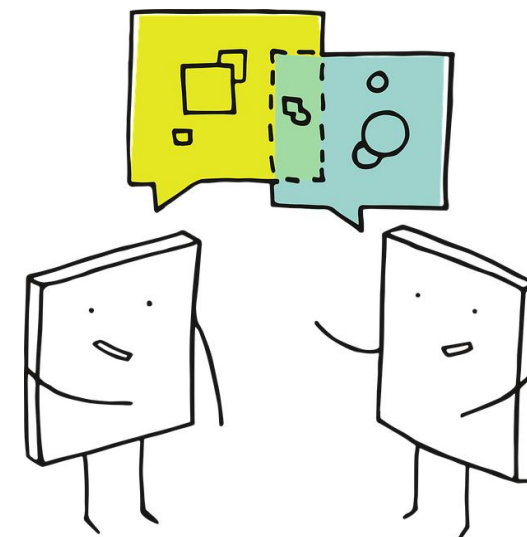
2 Sodev Gep Com  
expérimentaux



# Protocole Sodev-GEP-COM

- Protocole SODEV-GEP-Com :
  - Phase d'expérimentation
  - Travaux sur :
    - faisabilité : analyse vidéo par IA<sup>1</sup>
    - apports pédagogiques
    - acceptabilité et ressenti des étudiants
    - évaluation à distance
- Réflexion :
  - maintien ? Remplacement SODEV par Sodev gep Com ?
  - place durant le cursus: début ou fin ? 4<sup>ème</sup> année ?

## Merci de votre attention



1-Bridgeman J, Giraldez-Hayas A. Using artificial intelligence-enhanced video feedback for reflective practice in coach development: benefits and potential drawbacks. Coaching: An International Journal of Theory, Research and Practice. 2 janv 2024;17(1):32-49.